

**Prontuario de información geográfica municipal de los Estados Unidos Mexicanos**

**Aguascalientes, Aguascalientes**  
Clave geoestadística 01001

2009

**Prontuario de información geográfica municipal de los Estados Unidos Mexicanos**  
**Aguascalientes, Aguascalientes**

**Ubicación geográfica**

Coordenadas	Entre los paralelos 22°05' y 21°37' de latitud norte; los meridianos 102°03' y 102°36' de longitud oeste; altitud entre 1 400 y 2 500 m.
Colindancias	Colinda al norte con los municipios de Jesús María, San Francisco de los Romo y Asientos; al este con el municipio de Asientos, El Llano y el estado de Jalisco; al sur con el estado de Jalisco, al oeste con el estado de Jalisco y los municipios de Calvillo y Jesús María.
Otros datos	Ocupa el 21.0% de la superficie del estado. Cuenta con 733 localidades y una población total de 723 043 habitantes <a href="http://mapserver.inegi.org.mx/mgn2k/">http://mapserver.inegi.org.mx/mgn2k/</a> ; septiembre de 2009.

**Fisiografía**

Provincia	Mesa del Centro (65.2%), Eje Neovolcánico (20.7%) y Sierra Madre Occidental (14.1%)
Subprovincia	Llanuras de Ojuelos-Aguascalientes (65.2%), Altos de Jalisco (20.7%) y Sierras y Valles Zacatecanos (14.1%)
Sistema de topoformas	Llanura desértica de piso rocoso o cementado (40.1%), Lomerío de aluvión antiguo (20.7%), Lomerío con cañadas (18.2%), Sierra baja (9.7%), Valle abierto de montaña con lomeríos (9.0%) y Sierra alta con mesetas (2.3%)

**Clima**

Rango de temperatura	16-20 °C
Rango de precipitación	400-700 mm
Clima	Semiseco templado (56.5%) y semiseco semicálido (43.5%)

**Geología**

Periodo	Neógeno (58.2%), Cuaternario (19.2%), Terciario (13.3%) y Triásico (0.2%)
Roca	Ígnea extrusiva: riolita-toba ácida (13.3%) Sedimentaria: arenisca-conglomerado (55.3%) y lutita-arenisca (2.9%) Metamórfica: esquisto (0.2%) Suelo: aluvial (19.2%)
Sitios de interés	Banco de material: relleno y mampostería

**Edafología**

Suelo dominante	Phaeozem (64.5%), Durisol (8.2%), Regosol (6.9%), Leptosol (3.9%), Planosol (2.1%), Kastañozem (2.0%), Calcisol (1.9%), Fluvisol (0.9%) y Cambisol (0.2%)
-----------------	---

**Hidrografía**

Región hidrológica	Lerma-Santiago (100%)
Cuenca	R. Verde Grande (99.8%) y R. Juchipila (0.2%)
Subcuenca	R. Aguascalientes (64.1%), R. Encarnación (22.8%), R. Chicalote (9.1%), R. Morcinique (3.8%) y R. Calvillo (0.2%)
Corrientes de agua	Perenne: San Pedro Intermitentes: Salto de Montoro, Xoconoxtle, La Escondida, Río Grande, San Nicolás, Paso Hondo, Morcinique, Chicalote, San Francisco y Calvillito
Cuerpos de agua	Perennes (0.3%): San Jerónimo, El Taray y Niágara Intermitentes (0.3%): San Nicolás, El Muerto, San Bartolo, El Gigante, El Cedazo y Los Gringos

## Prontuario de información geográfica municipal de los Estados Unidos Mexicanos Aguascalientes, Aguascalientes

---

### Uso del suelo y vegetación

Uso del suelo	Agricultura (47.9%) y zona urbana (8.6%)
Vegetación	Pastizal (31.7%), matorral (6.0%), selva (2.7%) y bosque (2.3%)

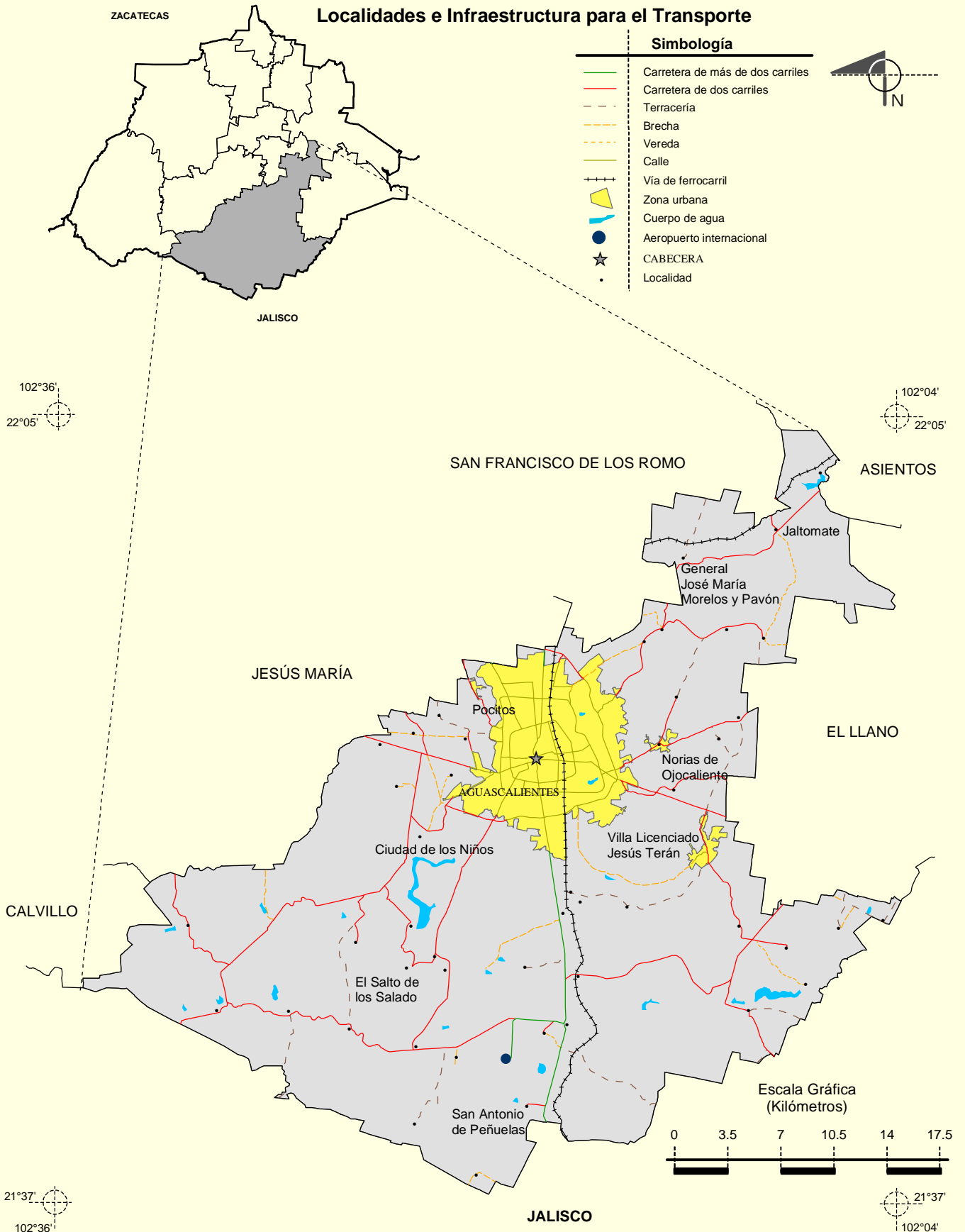
### Uso potencial de la tierra

Agrícola	Para la agricultura mecanizada continua (51.0%) Para la agricultura con tracción animal continua (27.9%) No apta para la agricultura (21.1%)
Pecuario	Para el establecimiento de praderas cultivadas (51.0%) Para el aprovechamiento de la vegetación natural diferente del pastizal (39.9%) No aptas para uso pecuario (9.1%)

### Zona urbana

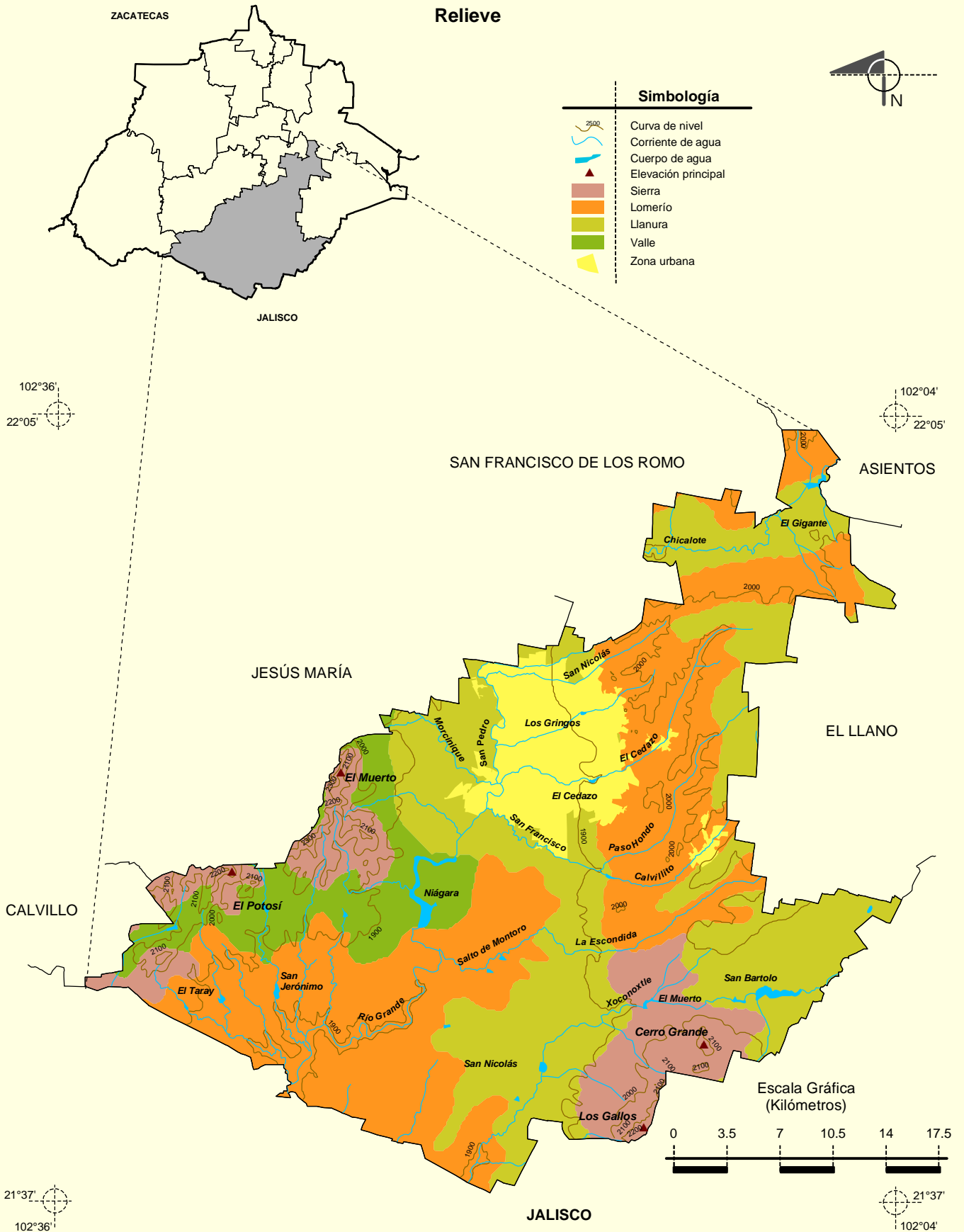
Las zonas urbanas están creciendo sobre suelos y rocas del Cuaternario y Neógeno, en llanuras y lomeríos; sobre áreas originalmente ocupadas por suelos denominados Phaeozem, Calcisol, Durisol y Regosol; tienen clima semiseco semicálido y semiseco templado, y están creciendo sobre terrenos previamente ocupados por agricultura, pastizales y matorrales.
--

**Prontuario de información geográfica municipal de los Estados Unidos Mexicanos**  
**Aguascalientes, Aguascalientes**



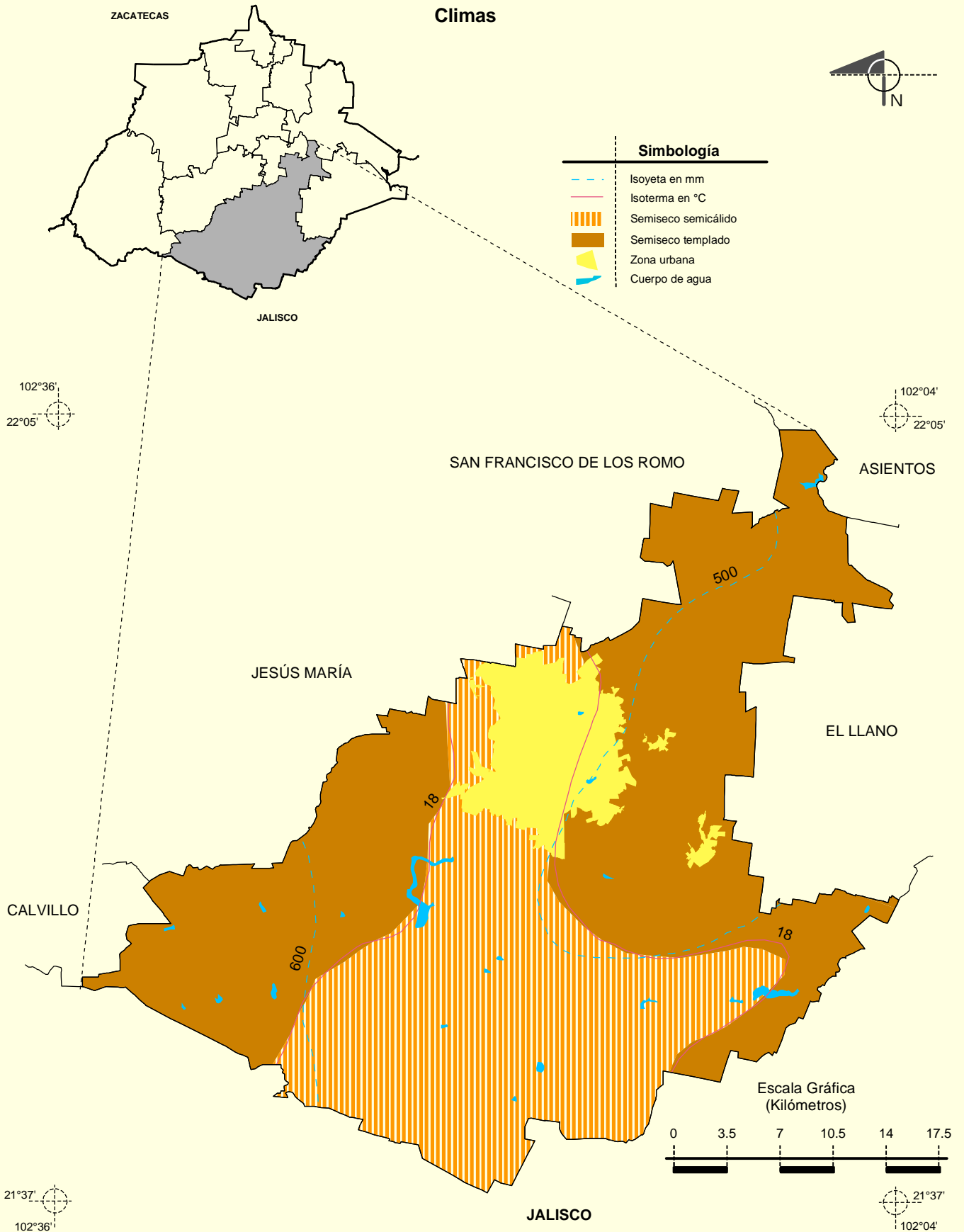
Fuente: INEGI. *Marco Geoestadístico Municipal 2005, versión 3.1.*  
 INEGI. Información Topográfica Digital Escala 1:250 000 serie III.  
 INEGI. Información Topográfica Digital Escala 1:250 000 serie II.

**Prontuario de información geográfica municipal de los Estados Unidos Mexicanos**  
**Aguascalientes, Aguascalientes**



Fuente: INEGI. Marco Geoestadístico Municipal 2005, versión 3.1.  
 INEGI. Información Topográfica Digital Escala 1:250 000 serie III.  
 INEGI. Información Topográfica Digital Escala 1:250 000 serie II.  
 INEGI. Continuo Nacional del Conjunto de Datos Geográficos de la Carta Fisiográfica 1:1 000 000, serie I.  
 INEGI-CONAGUA. 2007. Mapa de la Red Hidrográfica Digital de México escala 1:250 000. México.

**Prontuario de información geográfica municipal de los Estados Unidos Mexicanos**  
**Aguascalientes, Aguascalientes**

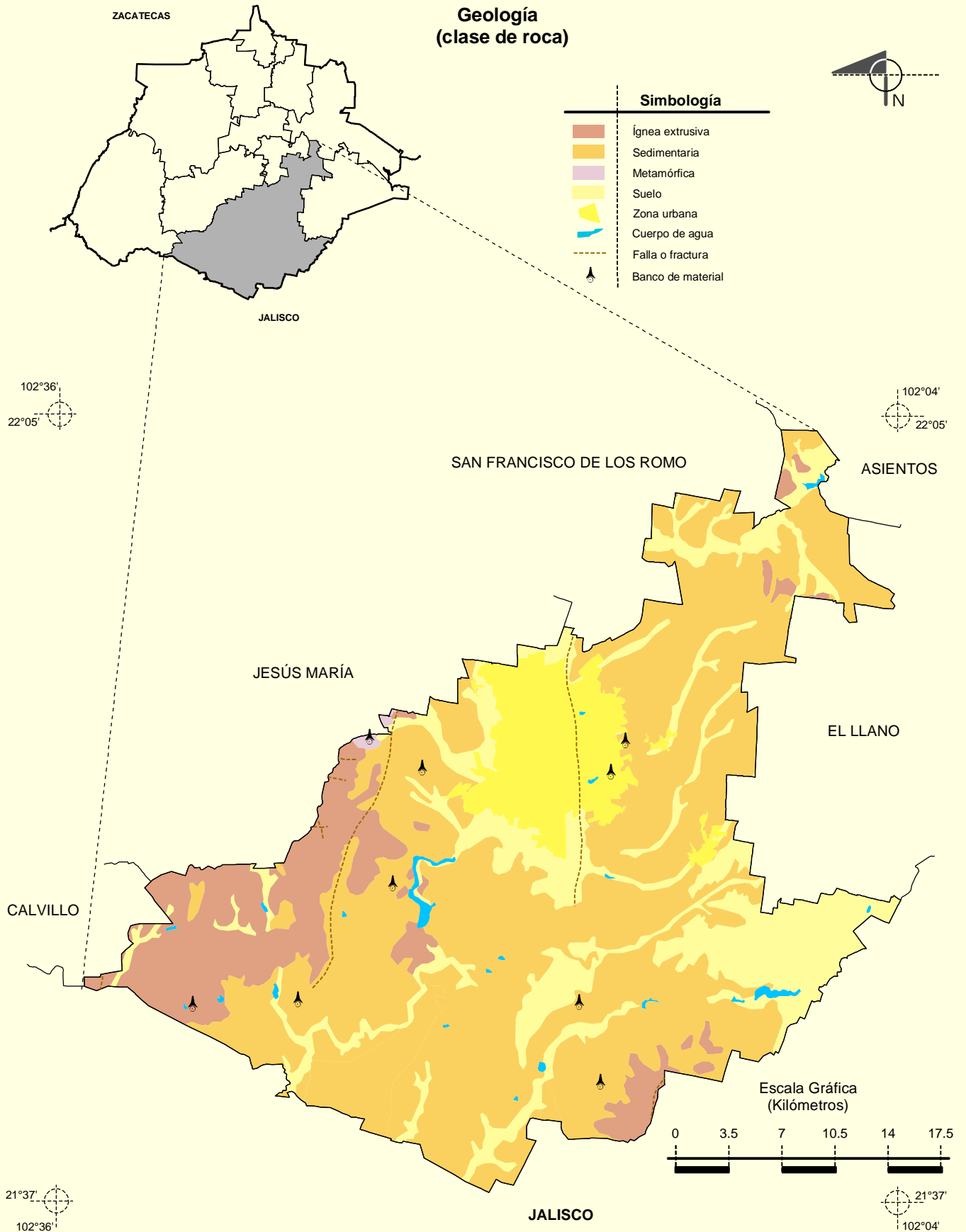


Fuente: INEGI. *Marco Geoestadístico Municipal 2005, versión 3.1.*

INEGI. Continuo Nacional del Conjunto de Datos Geográficos de las Cartas de Climas, Precipitación Total Anual y Temperatura Media Anual 1:1 000 000, serie I.

INEGI. Información Topográfica Digital Escala 1:250 000 serie II.

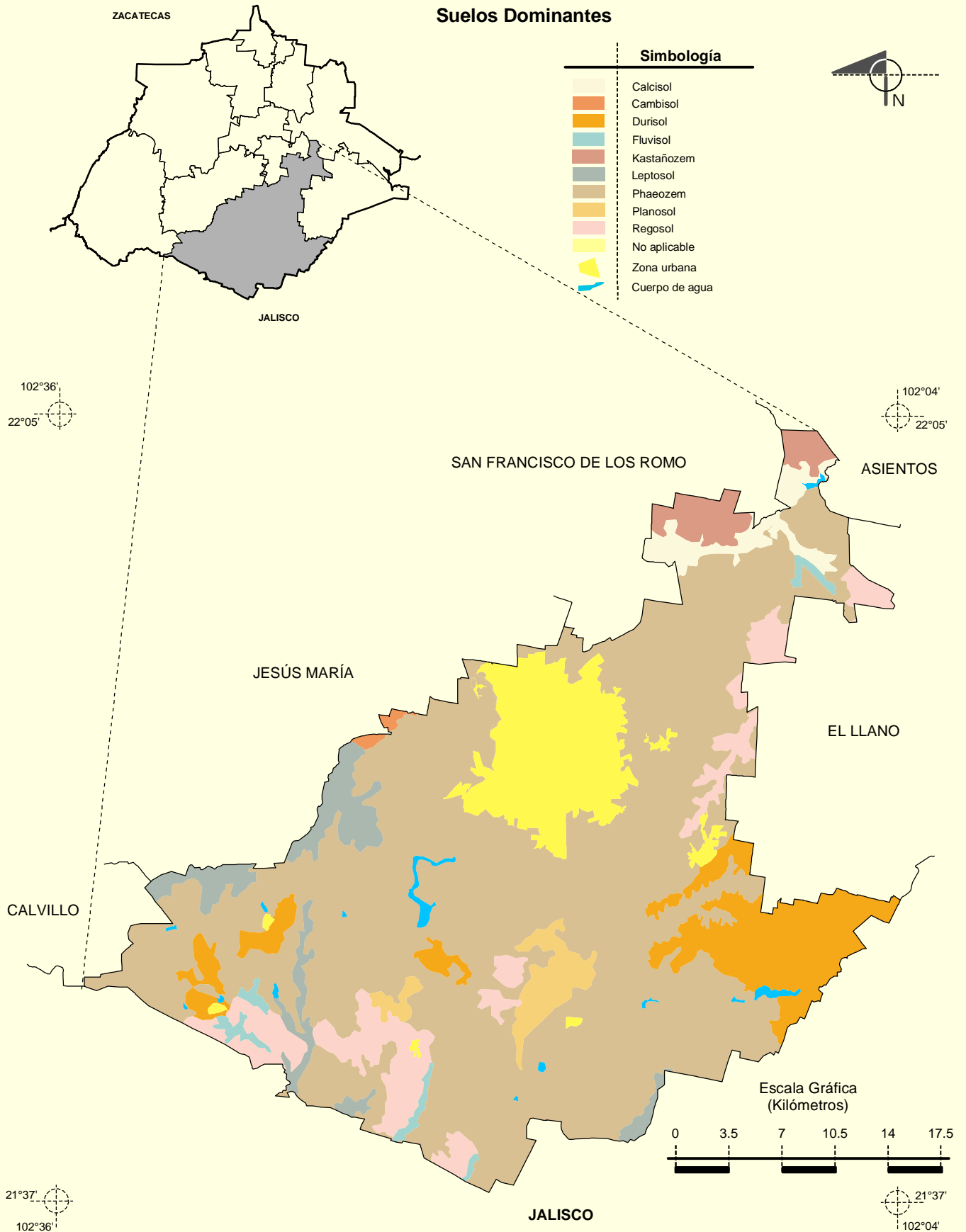
**Prontuario de información geográfica municipal de los Estados Unidos Mexicanos**  
**Aguascalientes, Aguascalientes**



Fuente: INEGI. *Marco Geoestadístico Municipal 2005, versión 3.1.*

INEGI. Continuo Nacional del Conjunto de Datos Geográficos de la Carta Geológica 1:250 000, serie I.

INEGI. Información Topográfica Digital Escala 1:250 000 serie II.

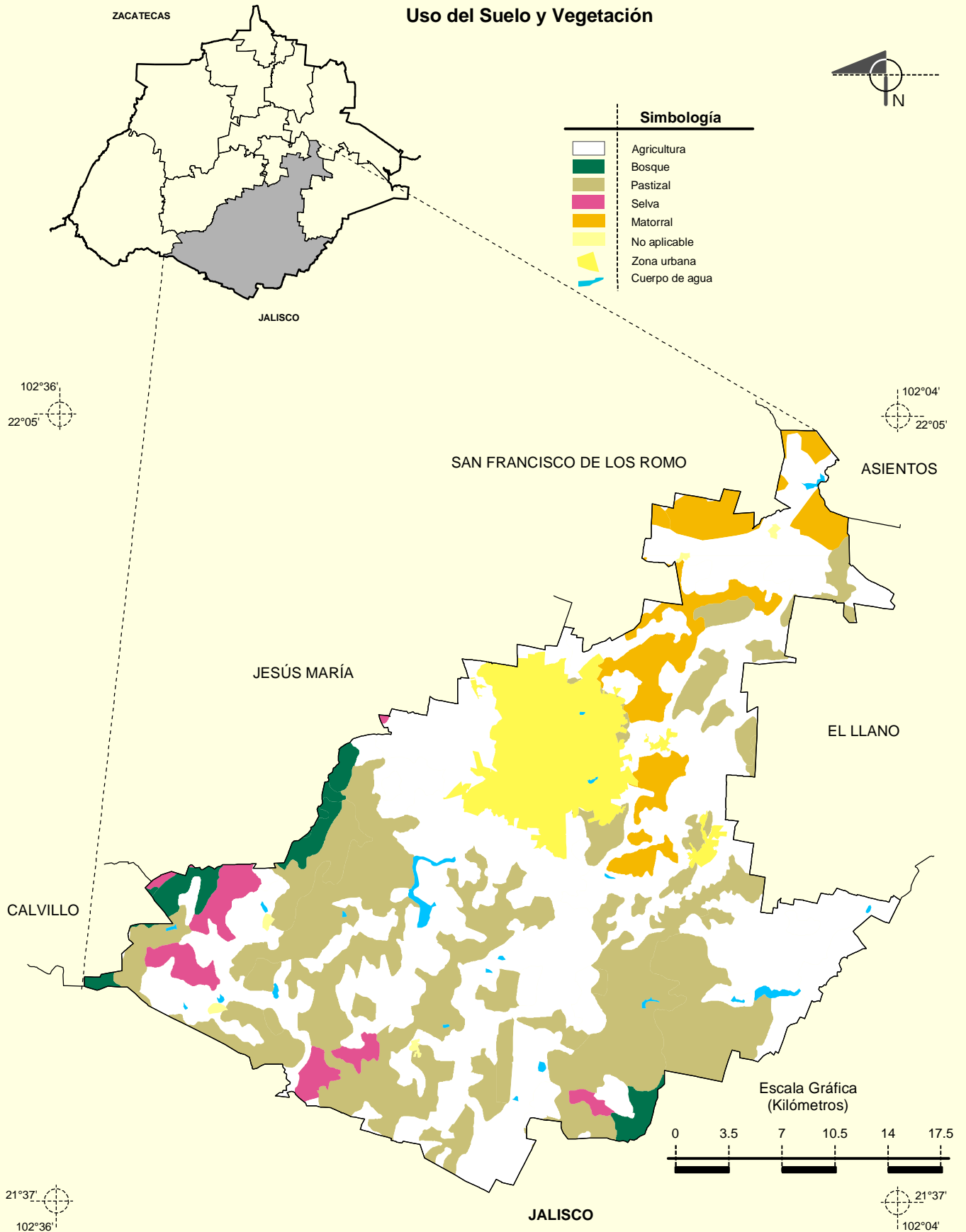


Fuente: INEGI. Marco Geoestadístico Municipal 2005, versión 3.1.

INEGI. Conjunto de Datos Vectorial Edafológico, Escala 1:250 000, Serie II (Continuo Nacional).

INEGI. Información Topográfica Digital Escala 1:250 000, serie II.





Fuente: INEGI. Marco Geoestadístico Municipal 2005, versión 3.1.

INEGI. Conjunto de Datos Vectoriales de Uso del Suelo y Vegetación Serie III Escala 1:250 000.

INEGI. Información Topográfica Digital Escala 1:250 000 serie II.