

Prontuario de información geográfica municipal de los Estados Unidos Mexicanos

Asientos, Aguascalientes
Clave geoestadística 01002

2009

Prontuario de información geográfica municipal de los Estados Unidos Mexicanos

Asientos, Aguascalientes

Ubicación geográfica

Coordenadas	Entre los paralelos 22° 19' y 21° 58' de latitud norte; los meridianos 101° 51' y 102° 13' de longitud oeste; altitud entre 2 000 y 2 600 m.
Colindancias	Colinda al norte con los municipios de Tepezalá y el estado de Zacatecas; al este con los estados de Zacatecas y Jalisco; al sur con los municipios de El Llano y Aguascalientes, al oeste con los municipios de Aguascalientes, San Francisco de los Romo, Pabellón de Arteaga y Tepezalá.
Otros datos	Ocupa el 9.7% de la superficie del estado. Cuenta con 230 localidades y una población total de 40 547 habitantes http://mapserver.inegi.org.mx/mgn2k/ ; 2 de agosto de 2009.

Fisiografía

Provincia	Mesa del Centro (100%)
Subprovincia	Llanuras de Ojuelos-Aguascalientes (100%)
Sistema de topofomas	Llanura desértica de piso rocoso o cementado (58%), Sierra baja con mesetas (23.6%), Lomerío con cañadas (16.7 %) y Meseta típica (1.7%)

Clima

Rango de temperatura	16-18°C
Rango de precipitación	400-600 mm
Clima	Semiseco templado (100%)

Geología

Periodo	Cuaternario (40.8%), Neógeno (28.5%), Terciario (22.2%), Jurásico (7%) y Cretácico (1.5%)
Roca	Ígnea extrusiva: riolita-toba ácida (33.2%) Sedimentaria: arenisca conglomerado (17.5%) y caliza lutita (1.5%) Metamórfica: esquisto (7%) Suelo: aluvial (40.8%)
Sitios de interés	Minas de Cobre, Zinc y Fosforita

Edafología

Suelo dominante	Durisol (52.9%), Leptosol (23%), Regosol (7.6%), Phaeozem (6.8%), Planosol (4.8%), Calcisol (4.1%) y Kastañozem (0.8%).
-----------------	---

Hidrografía

Región hidrológica	Lerma-Santiago (86.5%) y El Salado (13.5%)
Cuenca	R. Verde Grande (86.5%) y San Pablo y Otras (13.5%)
Subcuenca	R. Chicalote (77.3%), P. San Pablo (13.5%), R. San Pedro (8.7%) y R. Encarnación (0.5%)
Corrientes de agua	Intermitentes: Chicalote, Zarco, El Mezquite, Candía y Piedras Negras, La Cantera, Arroyo del Picacho,
Cuerpos de agua	Intermitentes(0.4%): Bordo Laguna Honda, Las Mercedes, Tanque Los Ratones, Tanque Santa Elena, Tanque San Gil, El Gigante, La Dichosa, El Llaverero y Los Alcántares

Uso del suelo y vegetación

Uso del suelo	Agricultura (65%) y zona urbana (0.8%)
Vegetación	Matorral (21.8%) y pastizal (12.1%)

Prontuario de información geográfica municipal de los Estados Unidos Mexicanos Asientos, Aguascalientes

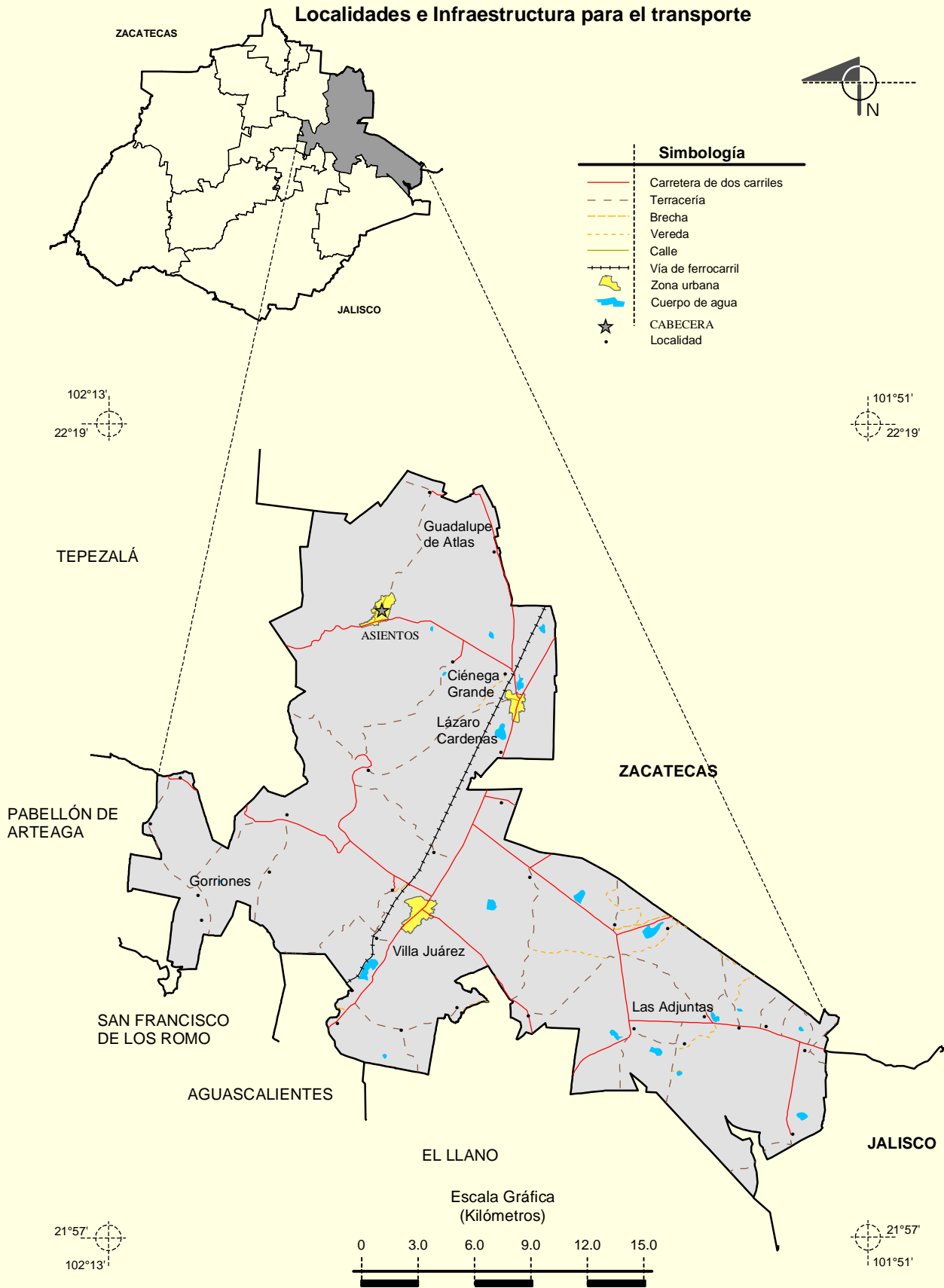
Uso Potencial de la tierra

Agrícola	Para la agricultura mecanizada continua (59.3%) Para la agricultura manual estacional (9.8%) Para la agricultura con tracción animal continua (5.2%) No apta para la agricultura (25.8%)
Pecuario	Para el establecimiento de praderas cultivadas (69%) Para el aprovechamiento de la vegetación natural diferente del pastizal (6.6%) No aptas para uso pecuario (24.4%)

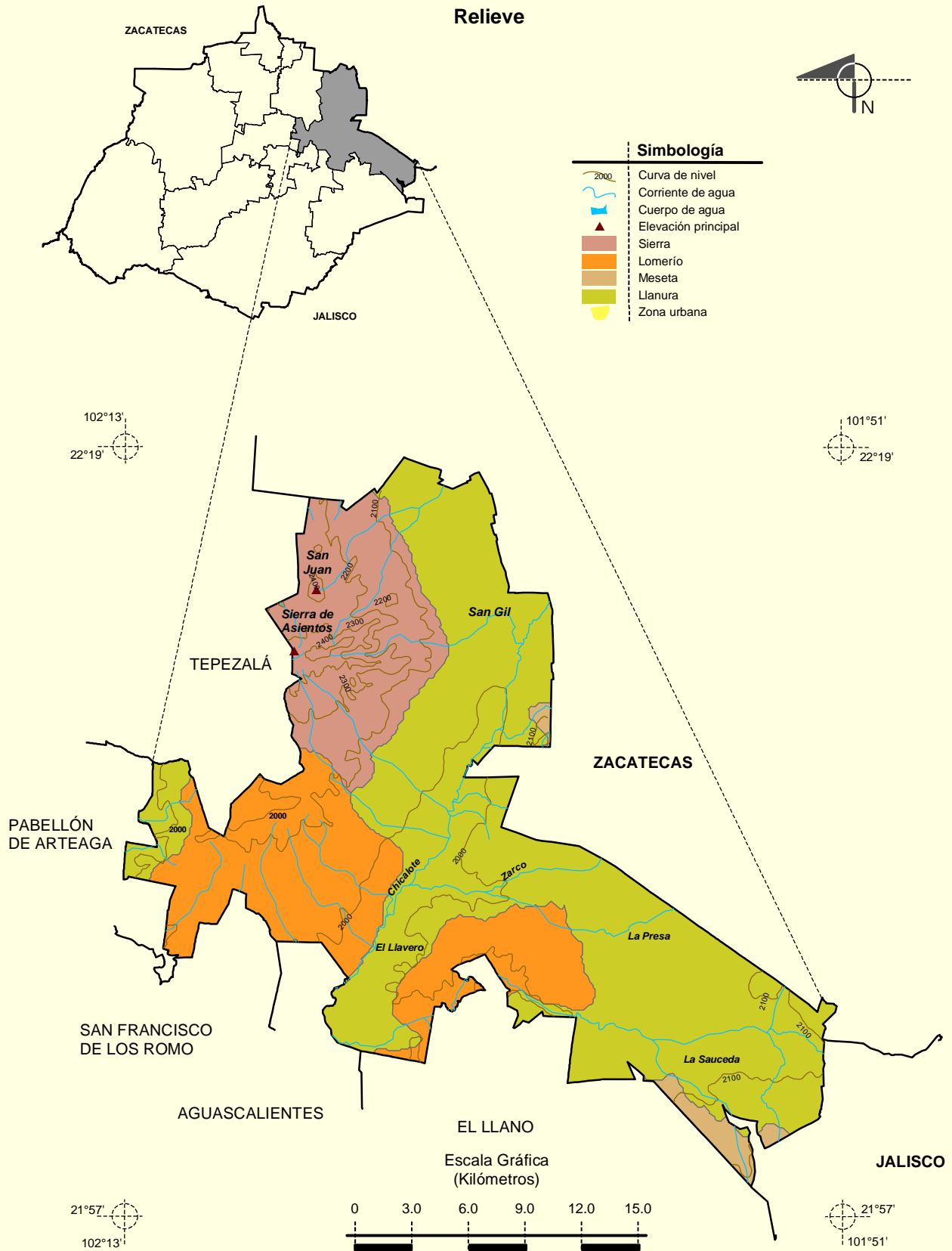
Zona urbana

Las zonas urbanas están creciendo sobre suelos y rocas ígneas y sedimentarias del Cuaternario, Neógeno y Terciario-Cuaternario en sierra baja con mesetas y llanura desértica de piso rocoso o cementado; sobre áreas originalmente ocupadas por suelos denominados Durisol, Phaeozem, Leptosol, Regosol y Calcisol; tienen clima semiseco templado, y están creciendo sobre terrenos previamente ocupados por agricultura, pastizal y matorral.

Localidades e Infraestructura para el transporte

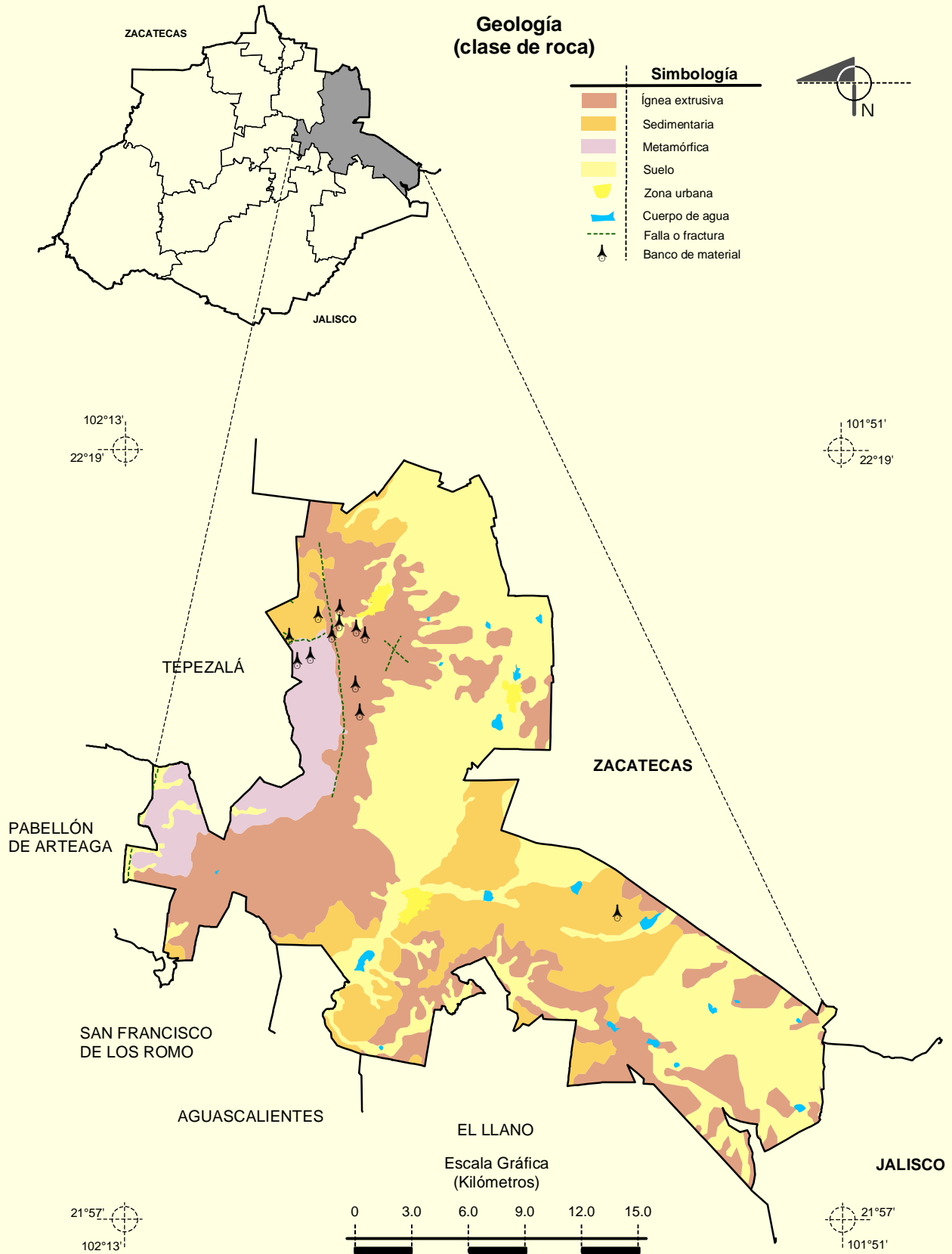


Prontuario de información geográfica municipal de los Estados Unidos Mexicanos
Asientos, Aguascalientes



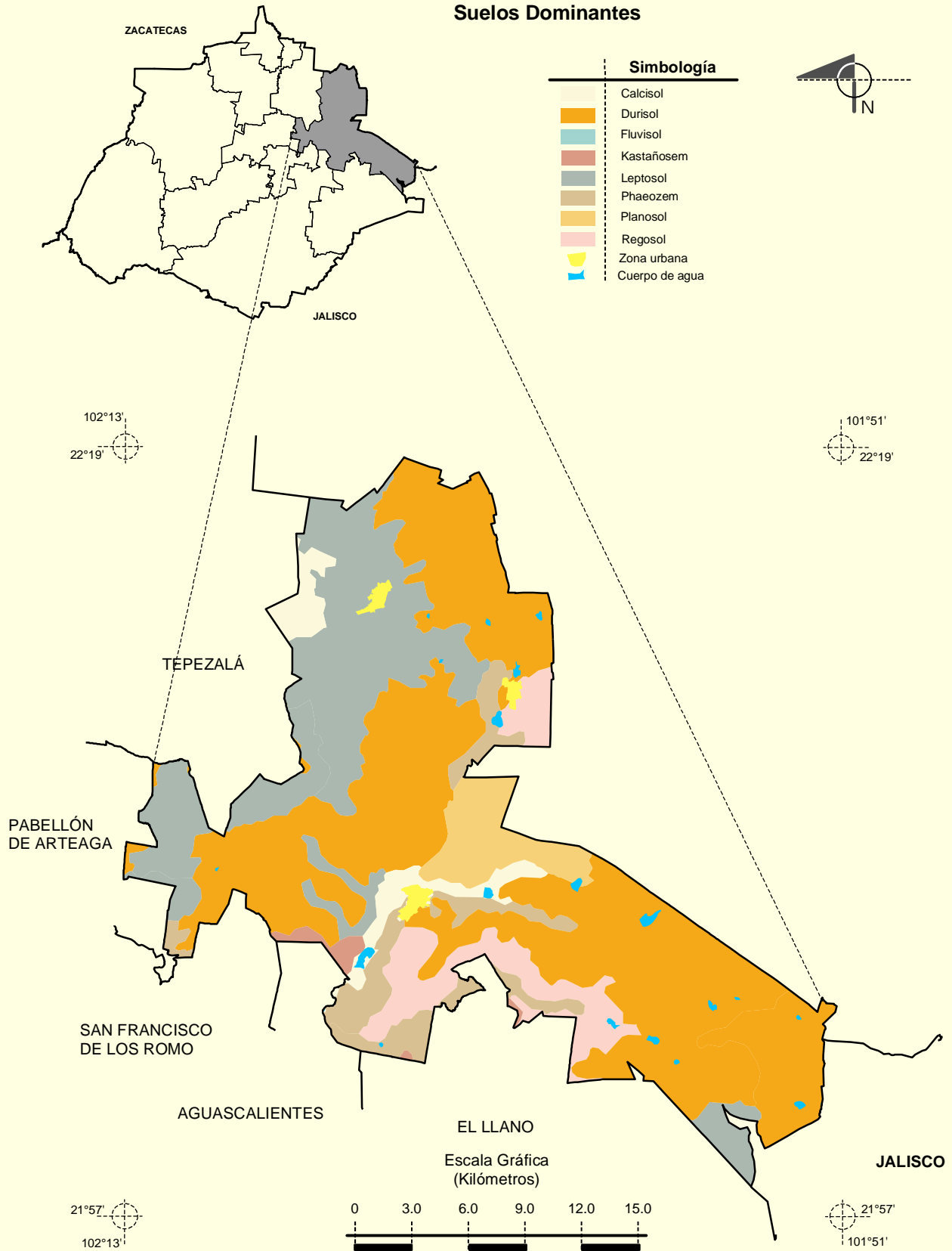
Fuente: INEGI. *Marco Geoestadístico Municipal 2005, versión 3.1.*
 INEGI. Información Topográfica Digital Escala 1:250 000 serie III.
 INEGI. Información Topográfica Digital Escala 1:250 000 serie II.
 INEGI. Continuo Nacional del Conjunto de Datos Geográficos de la Carta Fisiográfica 1:1 000 000, serie I.
 INEGI-CONAGUA. 2007. Mapa de la Red Hidrográfica Digital de México escala 1:250 000. México.

Prontuario de información geográfica municipal de los Estados Unidos Mexicanos
Asientos, Aguascalientes



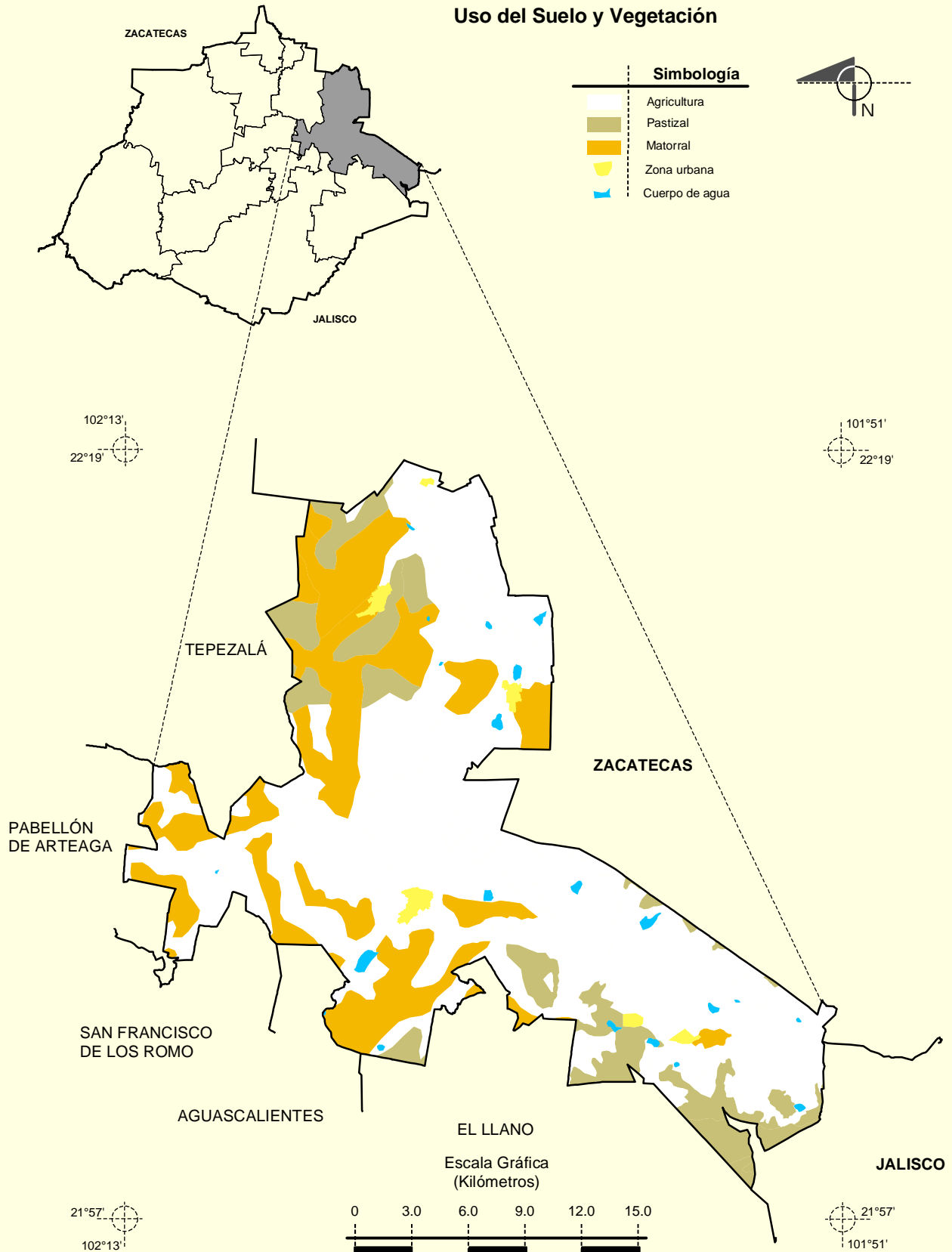
Fuente: INEGI. *Marco Geoestadístico Municipal 2005, versión 3.1.*
 INEGI. Continuo Nacional del Conjunto de Datos Geográficos de la Carta Geológica 1:250 000, serie I.
 INEGI. Información Topográfica Digital Escala 1:250 000 serie II.

Suelos Dominantes



Fuente: INEGI. *Marco Geoestadístico Municipal 2005, versión 3.1.*
 INEGI. Conjunto de Datos Vectorial Edafológico, Escala 1:250 000, Serie II (Continuo Nacional).
 INEGI. Información Topográfica Digital Escala 1:250 000 serie II.

Uso del Suelo y Vegetación



Fuente: INEGI. *Marco Geoestadístico Municipal 2005, versión 3.1.*
INEGI. Conjunto de Datos Vectoriales de Uso del Suelo y Vegetación Serie III Escala 1:250 000.
INEGI. Información Topográfica Digital Escala 1:250 000 serie II.