

Prontuario de información geográfica municipal de los Estados Unidos Mexicanos

Calvillo, Aguascalientes
Clave geoestadística 01003

2009

Prontuario de información geográfica municipal de los Estados Unidos Mexicanos

Calvillo, Aguascalientes

Ubicación geográfica

Coordenadas	Entre los paralelos 22° 07' y 21° 42' de latitud norte; los meridianos 102° 31' y 102° 53' de longitud oeste; altitud entre 1 500 y 2 900 m.
Colindancias	Colinda al norte con el estado de Zacatecas y el municipio de San José de Gracia; al este con los municipios de San José de Gracia, Jesús María y Aguascalientes; al sur con los estados de Jalisco y Zacatecas, al oeste con el estado de Zacatecas.
Otros datos	Ocupa el 16.6% de la superficie del estado Cuenta con 296 localidades y una población total de 50 183 habitantes http://mapserver.ineqi.org.mx/mgn2k/ ; junio de 2009.

Fisiografía

Provincia	Sierra Madre Occidental (100%)
Subprovincia	Sierras y valles zacatecanos (100%)
Sistema de topofomas	Meseta (41.9%), Valle con lomeríos (33.2%), Sierra con meseta (22.9%), Lomerío con cañadas (1.3%) y Valle abierto de montaña con lomerío (0.7%).

Clima

Rango de temperatura	14-22 °C
Rango de precipitación	500-800
Clima	Semiseco templado (35.4%), semiseco semicálido (33.4%) y templado subhúmedo con lluvias en verano de menor humedad (29.5%) y templado subhúmedo con lluvias en verano de humedad media (1.7%).

Geología

Periodo	Terciario (76.8%), Neógeno (20.0%) y Cuaternario (3.2%)
Roca	Ígnea extrusiva: riolita-toba ácida (76.8%) y basalto (0.5%) Sedimentaria: arenisca-conglomerado (19.5%) Suelo: aluvial (3.2%)
Sitios de interés	Banco de material: relleno y mampostería

Edafología

Suelo dominante	Phaeozem (31.1%), Leptosol (26.1%), Regosol (18.2%), Luvisol (7.9%), Calcisol (5.0%), Planosol (2.9%), Cambisol (2.9%), Fluvisol (2.9%) y Kastañozem (2.1%).
-----------------	--

Hidrografía

Región hidrológica	Lerma-Santiago (100%)
Cuenca	R. Juchipila (95.4%) y R. Verde Grande (4.6%)
Subcuenca	R. Calvillo (94.5%), R. Aguascalientes (4.1%), R. San Pedro (0.2%), R. Morcinique (0.3%), R. Juchipila-Jalpa (0.9%) y R. Teocaltiche (0.1%)
Corrientes de agua	Perennes: Calvillo y La Labor Intermitentes: San Antonio, Gil, Arroyo Grande, El Laurel, Vallecitos, El Tigre, Las Moras, El Jagüey y El Tepozán,
Cuerpos de agua	Perennes(0.2%): Malpaso, El Temascal, Ordeña Vieja, El Salitrillo, Presa Peña Blanca, Media Luna, Los Alamitos y Presa Cerro Blanco Intermitentes(0.01%): La Codorniz

Uso del suelo y vegetación

Uso del suelo	Agricultura (23.6%) y zona urbana (0.8%)
Vegetación	Bosque (39.7%), selva (22.5%) y pastizal (13.1%)

Prontuario de información geográfica municipal de los Estados Unidos Mexicanos Calvillo, Aguascalientes

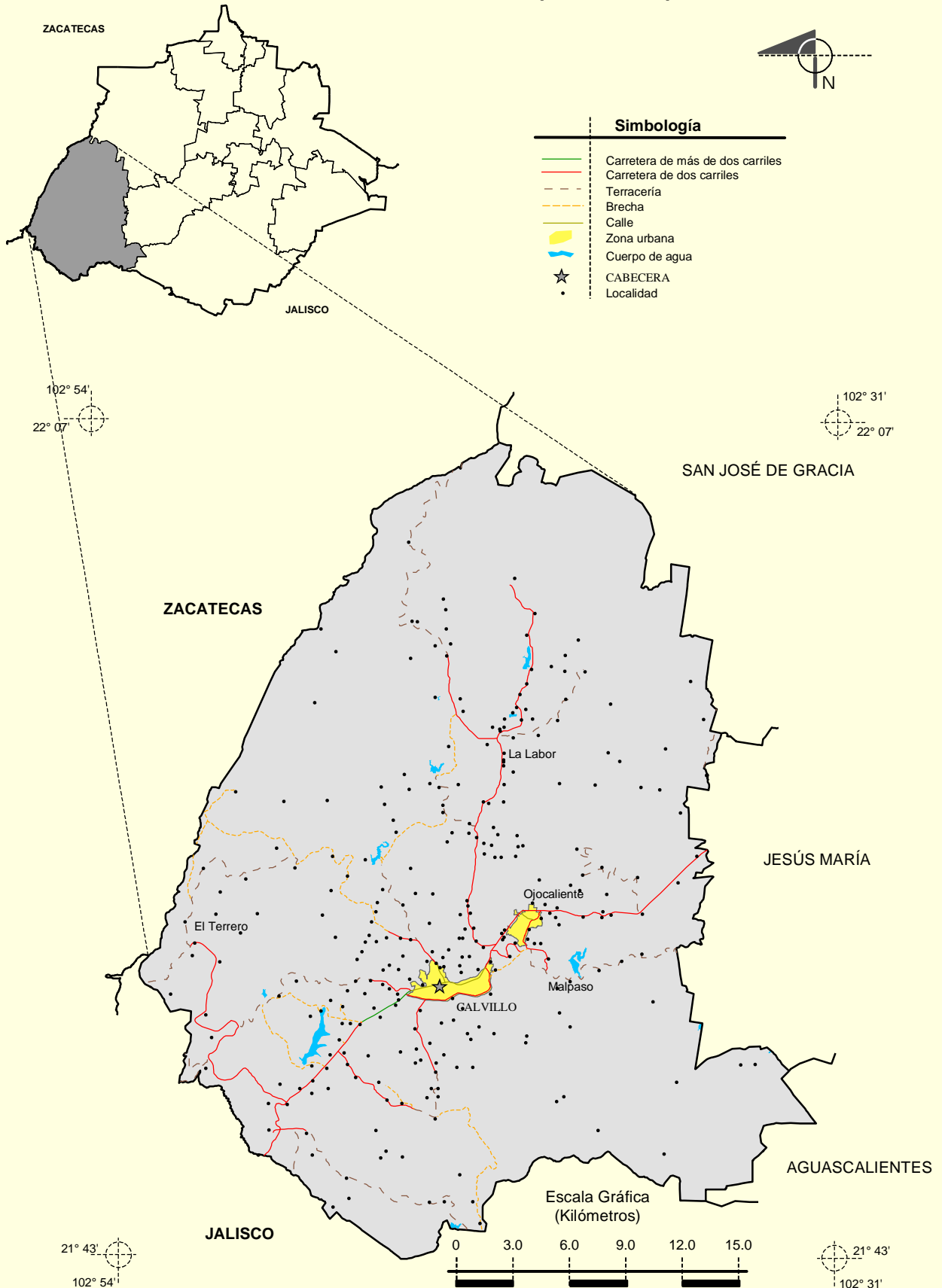
Uso potencial de la tierra

Agrícola	Para la agricultura mecanizada continua (16.2%) Para la agricultura con tracción animal continua (14.2%) No apta para la agricultura (69.6%)
Pecuario	Para el establecimiento de praderas cultivadas (16.2%) Para el aprovechamiento de la vegetación de pastizal (2.4%) Para el aprovechamiento de la vegetación natural diferente del pastizal (41.2%) No aptas para uso pecuario (40.2%)

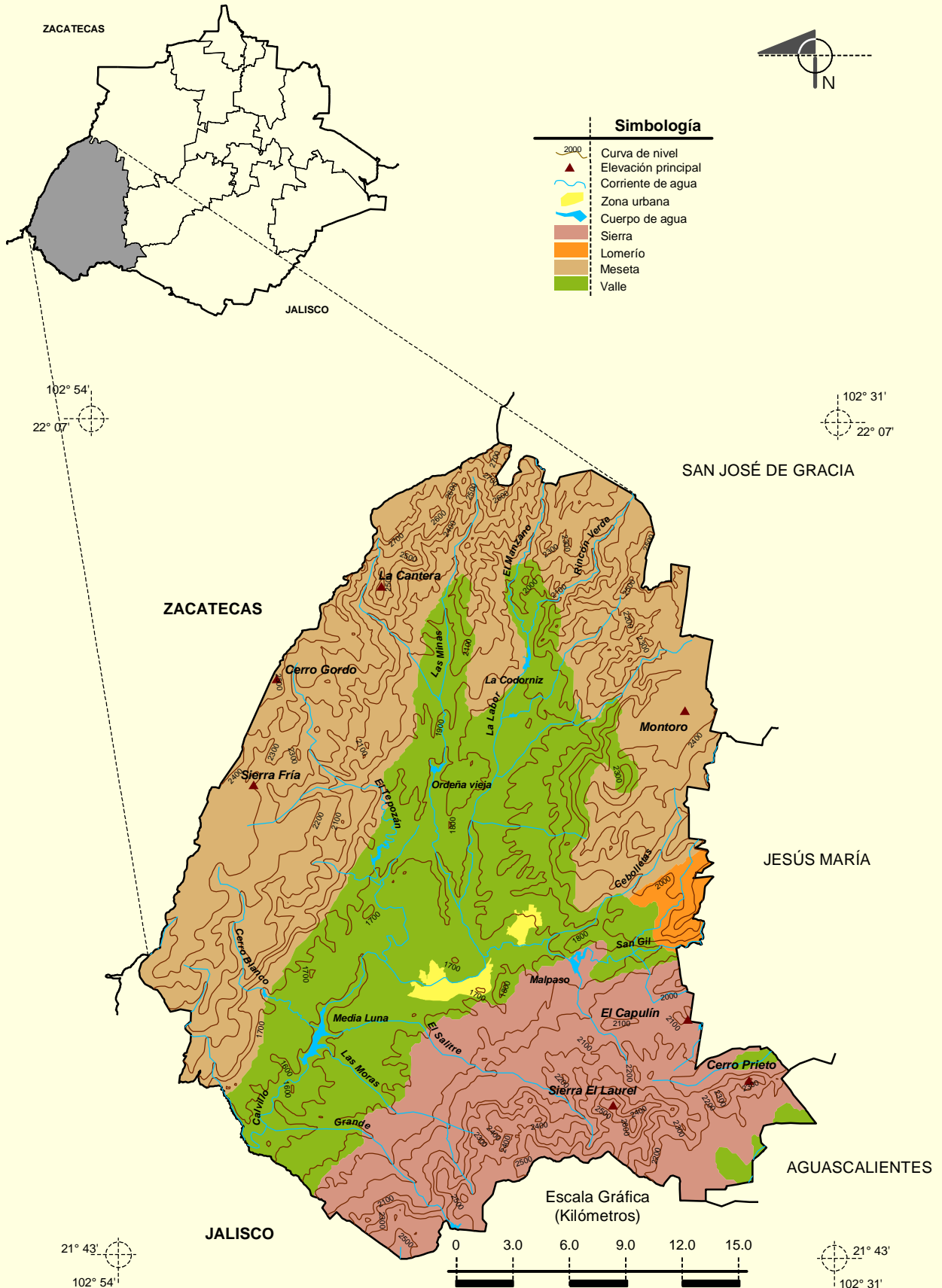
Zona urbana

Las zonas urbanas están creciendo sobre rocas sedimentarias del Cuaternario, e ígneas extrusivas del Neógeno, en valle verde intermontano; sobre áreas originalmente ocupadas por suelos denominados Regosol; tienen clima semiseco semicálido, semiseco templado, y templado subhúmedo con lluvias en verano de menor humedad, están creciendo sobre terrenos previamente ocupados por agricultura.

Localidades e Infraestructura para el Transporte

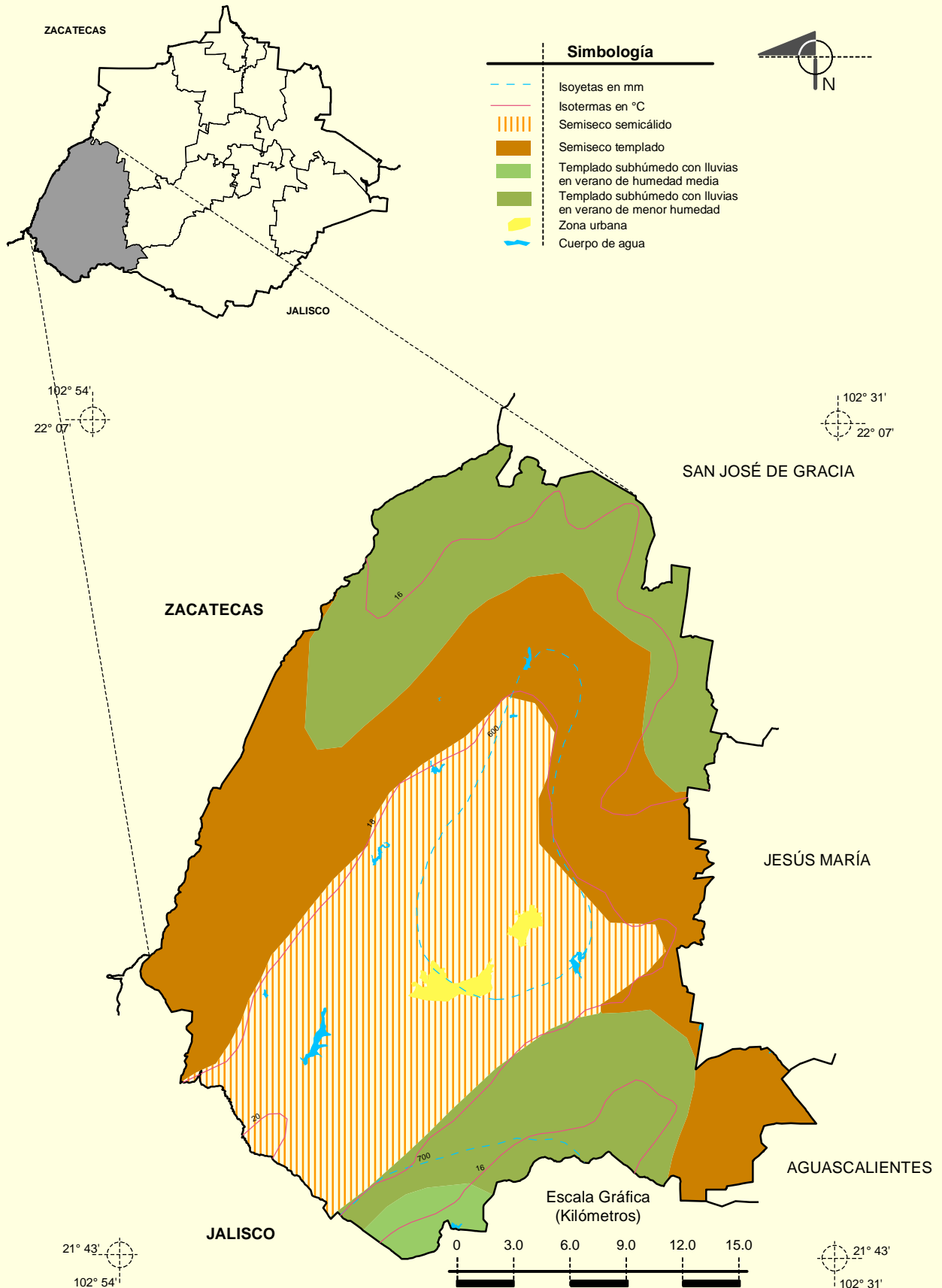


Relieve



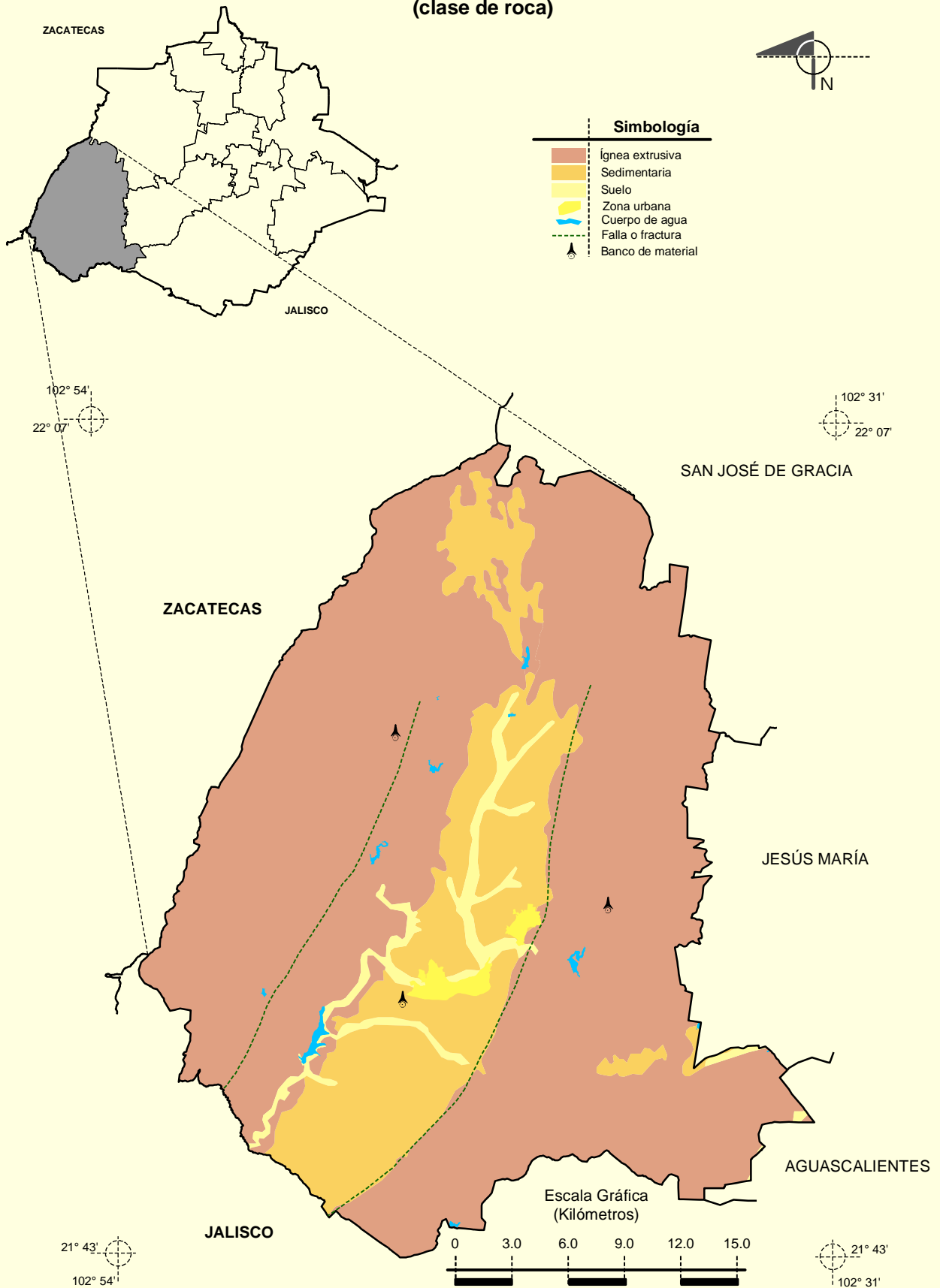
Fuente: INEGI. Marco Geoestadístico Municipal 2005, versión 3.1.
 INEGI. Información Topográfica Digital Escala 1:250 000 serie II.
 INEGI. Información Topográfica Digital Escala 1:250 000 serie III.
 INEGI. Continuo Nacional del conjunto de Datos Geográficos de la Carta Fisiográfica 1:1 000 000. serie I.
 INEGI.-CONAGUA. 2007. Mapa de la Red Hidrográfica Digital de México escala 1:250 000. México.

Climas

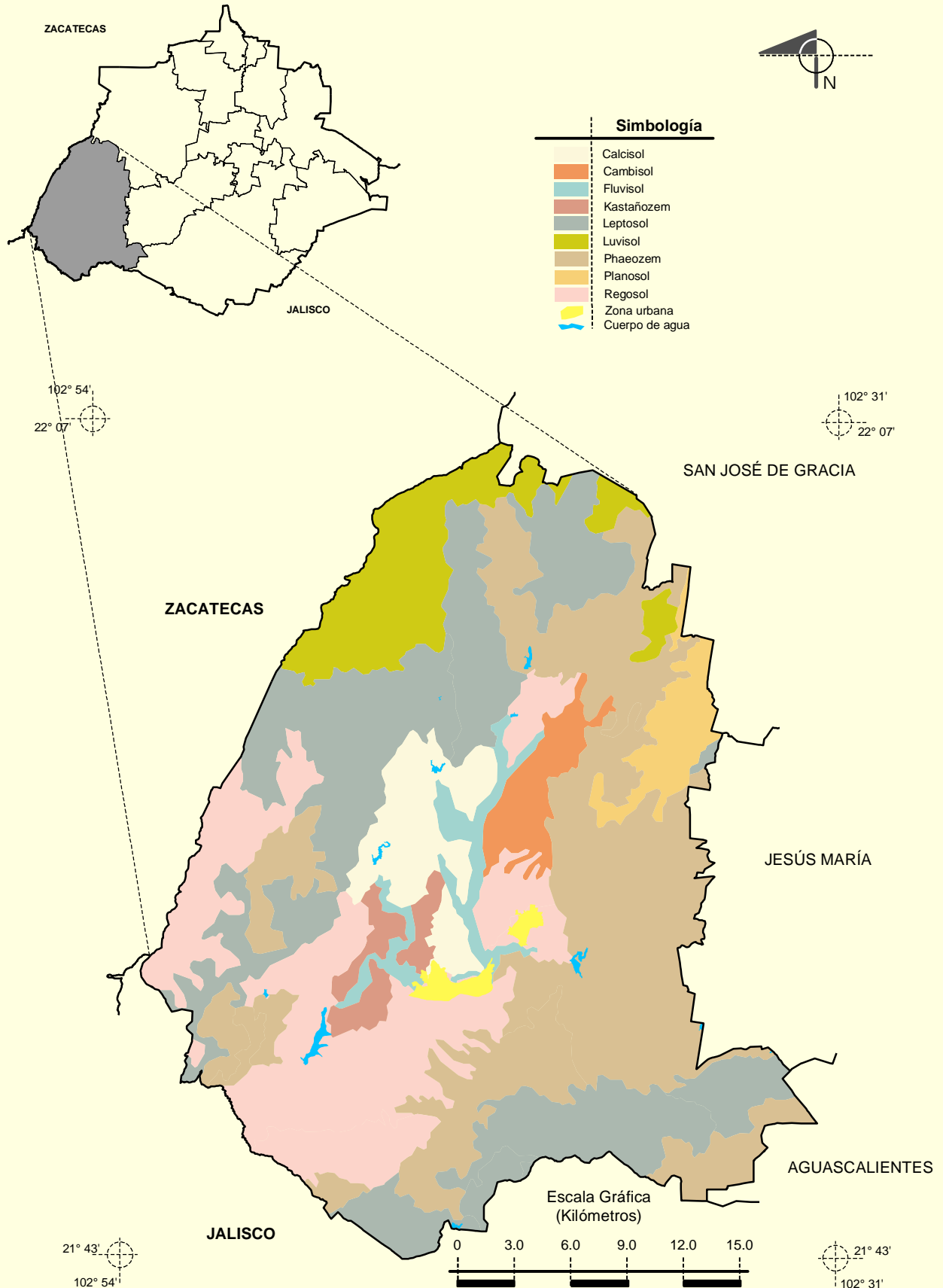


Fuente: INEGI. *Marco Geoestadístico Municipal 2005, versión 3.1.*
 INEGI. Continuo Nacional del Conjunto de Datos Geográficos de las Cartas de Climas, Precipitación Total Anual y Temperatura Media Anual 1:1 000 000.
 INEGI. Información Topográfica Digital Escala 1:250 000 serie II.

Geología
(clase de roca)



Suelos Dominantes



Fuente: INEGI. *Marco Geoestadístico Municipal 2005, versión 3.1.*
 INEGI. Conjunto de Datos Vectorial Edafológico, Escala 1:250 000, Serie II (Continuo Nacional).
 INEGI. Información Topográfica Digital Escala 1:250 000 serie II.

Uso del Suelo y Vegetación

