

Prontuario de información geográfica municipal de los Estados Unidos Mexicanos

Rincón de Romos, Aguascalientes
Clave geoestadística 01007

2009

Prontuario de información geográfica municipal de los Estados Unidos Mexicanos

Rincón de Romos, Aguascalientes

Ubicación geográfica

Coordenadas	Entre los paralelos 22° 23' y 22° 07' de latitud norte; los meridianos 102° 11' y 102° 29' de longitud oeste; altitud entre 1 800 y 2 500 m.
Colindancias	Colinda al norte con el estado de Zacatecas y el municipio de Cosío; al este con el municipio de Tepezalá; al sur con los municipios de Pabellón de Arteaga y San José de Gracia, al oeste con el municipio de San José de Gracia y el estado de Zacatecas.
Otros datos	Ocupa el 6.7% de la superficie del estado. Cuenta con 341 localidades y una población Total de 45 471 habitantes. http://mapserver.inegi.org.mx/mgn2k/ ; 2 de agosto de 2009

Fisiografía

Provincia	Sierra Madre Occidental (58.8%) y Mesa del Centro (41.2%)
Subprovincia	Sierras y Valles Zacatecanos (58.8%) y Llanuras de Ojuelos-Aguascalientes (41.2%)
Sistema de topofomas	Meseta típica (58.8%) y Llanura desértica de piso rocoso o cementado (41.2%)

Clima

Rango de temperatura	15-17 °C
Rango de precipitación	400-600 mm
Clima	Semiseco templado (100%)

Geología

Periodo	Terciario (56.3%), Cuaternario (41.0%) y Neógeno (0.9%)
Roca	Ígnea extrusiva: riolita-toba ácida (56.3%) y basalto (0.9%)
Sitios de interés	Suelo: aluvial (41.0%) Mina: estaño

Edafología

Suelo dominante	Durisol (37.3%), Cambisol (17.3%), Phaeozem (16.1%), Leptosol (15.3%), Regosol (11.7%) y Kastañozem (0.6%)
-----------------	--

Hidrografía

Región hidrológica	Lerma-Santiago (100%)
Cuenca	R. Verde Grande (100%)
Subcuenca	R. San Pedro (100%)
Corrientes de agua	Intermitentes: San Pedro, Las Crucitas, El Saucillo, El Afiladero, El Fresno, La Boquilla y Pabellón.
Cuerpos de agua	Perennes (0.3%): El Jocoqui, Potrerillo y El Saucillo Intermitentes (0.1%): San Blas y San Elías

Uso del suelo y vegetación

Uso del suelo	Agricultura (48.7 %) y zona urbana (1.4 %)
Vegetación	Pastizal (39.7%), matorral (5.7%), bosque (2.9%) y selva (1.2%)

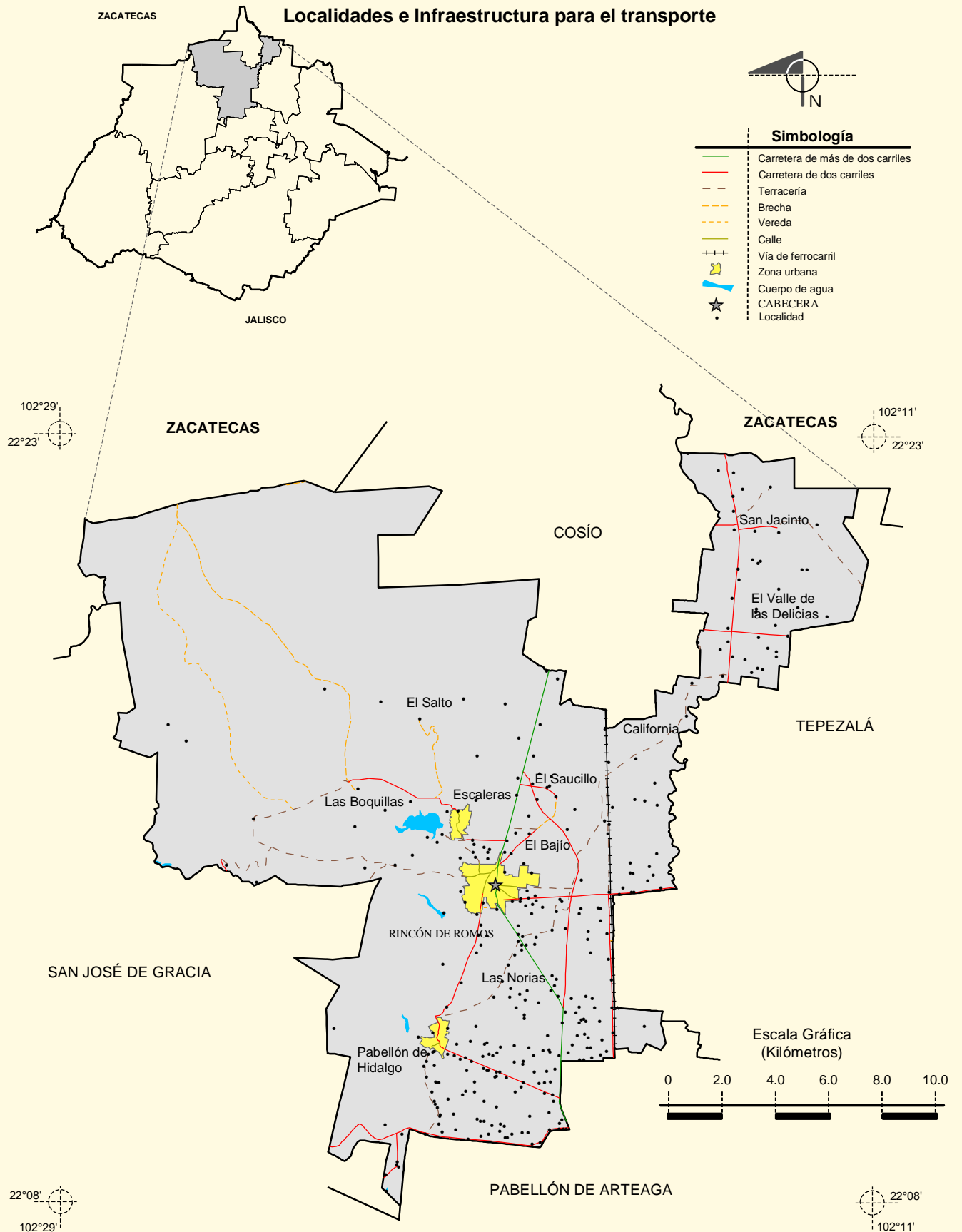
Uso potencial de la tierra

Agrícola	Para la agricultura mecanizada continua (83.2%) Para la agricultura manual estacional (0.8%) No apta para la agricultura (16%)
Pecuario	Para el establecimiento de praderas cultivadas (83.2%) Para el aprovechamiento de la vegetación diferente de pastizal (14.4%) Para el aprovechamiento de la vegetación natural únicamente por el ganado caprino (0.8%) No aptas para uso pecuario (1.6%)

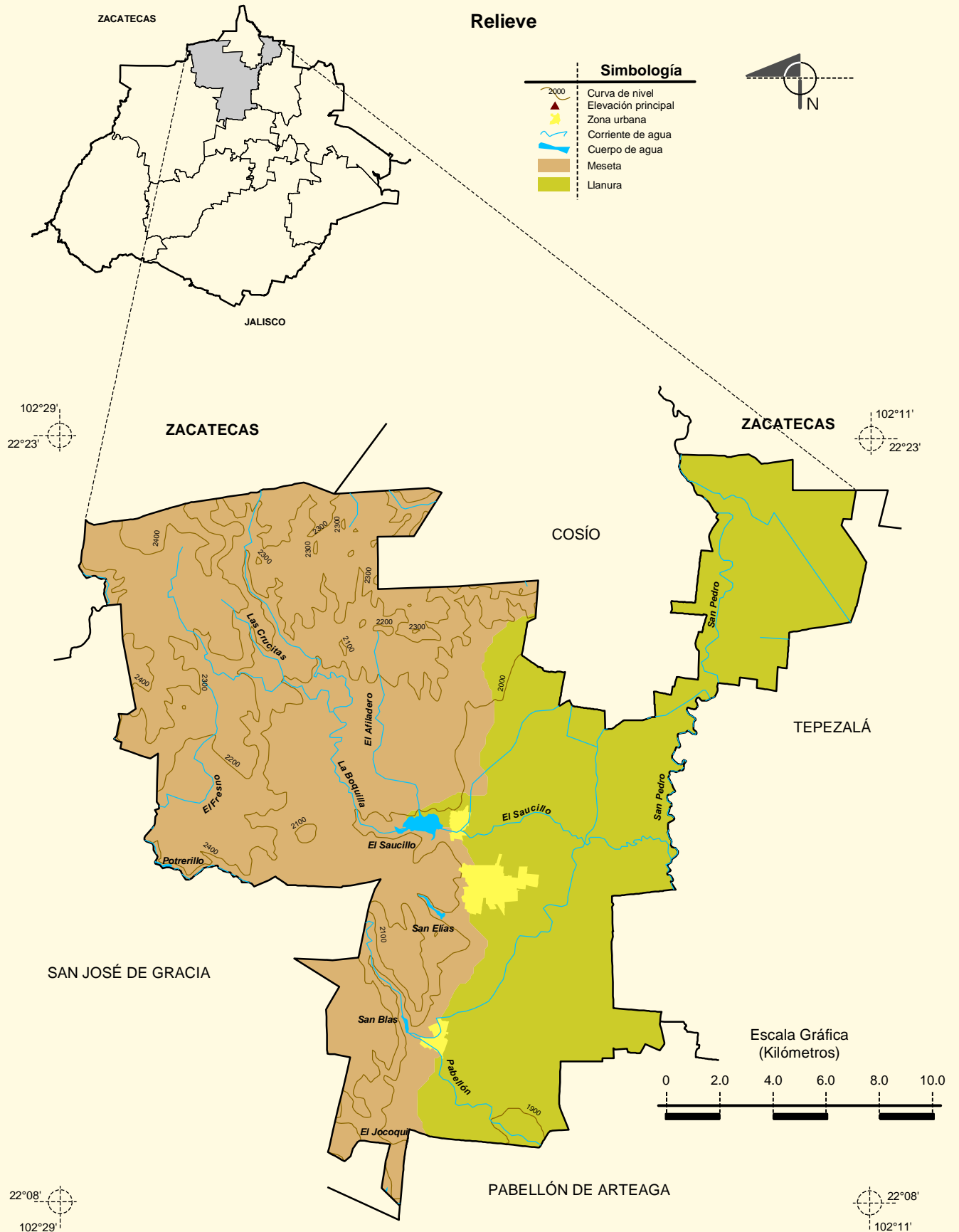
Prontuario de información geográfica municipal de los Estados Unidos Mexicanos Rincón de Romos, Aguascalientes

Zona urbana

Las zonas urbanas están creciendo sobre suelos del Cuaternario y rocas ígneas extrusivas del Terciario, en llanura desértica de piso rocoso o cementado y meseta típica; sobre áreas originalmente ocupadas por suelos denominados Durisol y Leptosol; tienen clima semiseco templado, y están creciendo sobre terrenos previamente ocupados por agricultura y matorral.

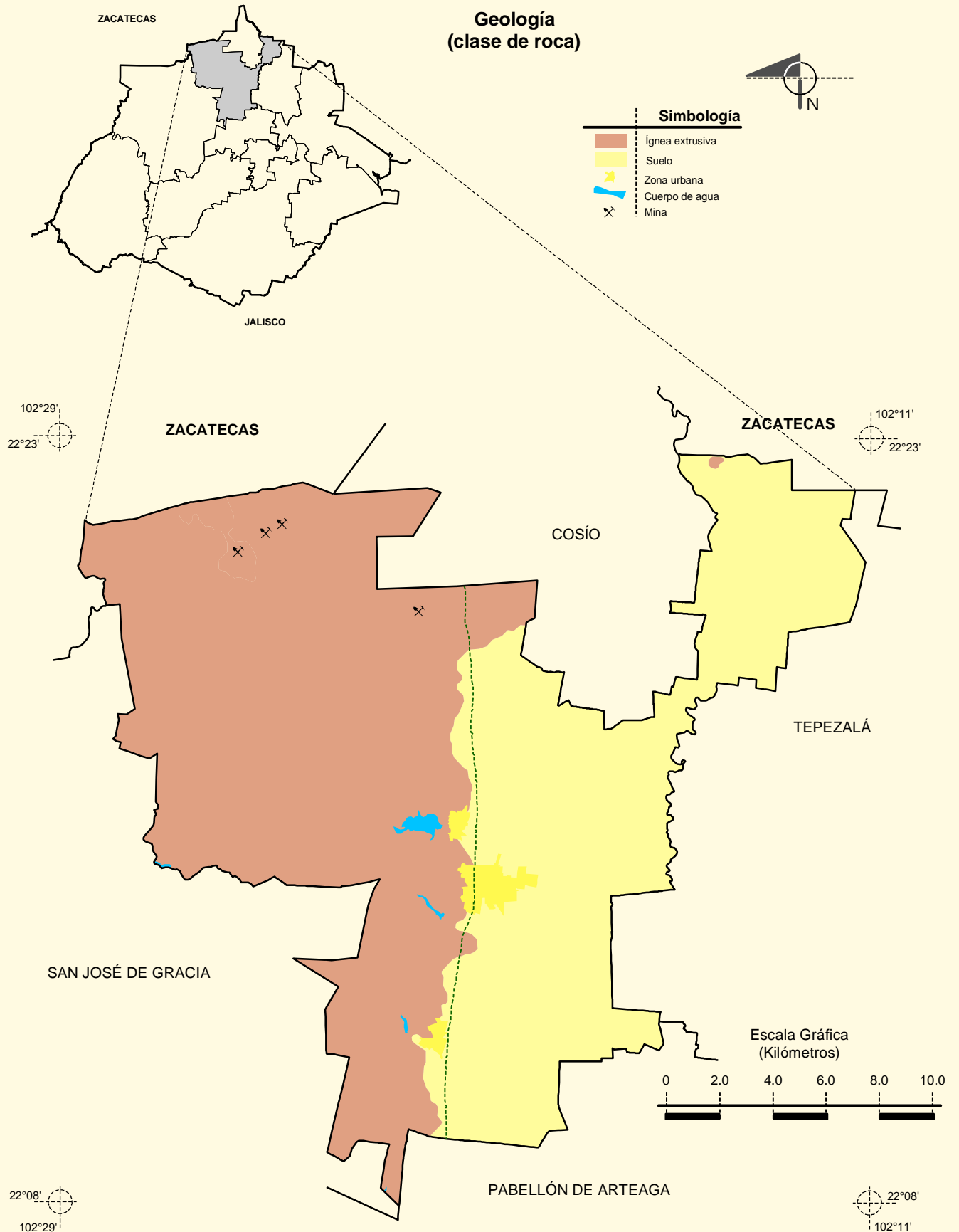


Prontuario de información geográfica municipal de los Estados Unidos Mexicanos
Rincón de Romos, Aguascalientes



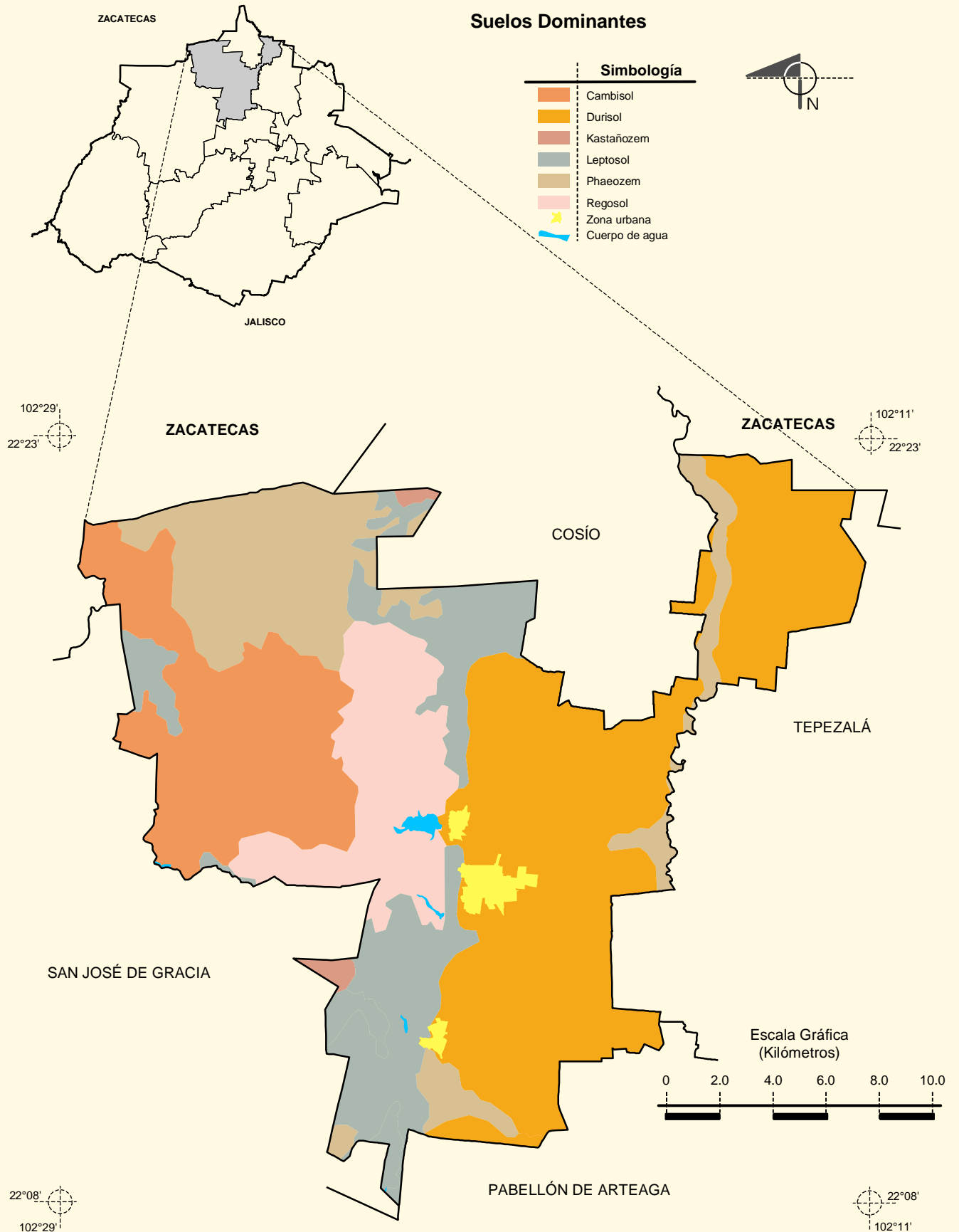
Fuente: INEGI. *Marco Geoestadístico Municipal 2005, versión 3.1*
 INEGI. Información Topográfica Digital Escala 1:250 000 serie III.
 INEGI. Información Topográfica Digital Escala 1:250 000 serie II.
 INEGI. Continuo Nacional del Conjunto de Datos Geográficos de la Carta Fisiográfica 1:1 000 000, serie I.
 INEGI-CONAGUA. 2007. Mapa de la Red Hidrográfica Digital de México escala 1:250 000. México.

Prontuario de información geográfica municipal de los Estados Unidos Mexicanos
Rincón de Romos, Aguascalientes



Fuente: INEGI. Marco Geoestadístico Municipal 2005, versión 3.1
 INEGI. Continuo Nacional del Conjunto de Datos Geográficos de la Carta Geológica 1:250 000, serie I.
 INEGI. Información Topográfica Digital Escala 1:250 000 serie II.

Prontuario de información geográfica municipal de los Estados Unidos Mexicanos
Rincón de Romos, Aguascalientes



Fuente: INEGI. *Marco Geoestadístico Municipal 2005, versión 3.1*
 INEGI. Conjunto de Datos Vectorial Edafológico, Escala 1:250 000, Serie II (Continuo Nacional).
 INEGI. Información Topográfica Digital Escala 1:250 000 serie II.

