

**Prontuario de información geográfica municipal de los Estados Unidos Mexicanos**

**San Francisco de los Romo, Aguascalientes**  
Clave geoestadística 01011

2009

# Prontuario de información geográfica municipal de los Estados Unidos Mexicanos

## San Francisco de los Romo, Aguascalientes

### Ubicación geográfica

Coordenadas	Entre los paralelos 22° 07' y 21° 56' de latitud norte; los meridianos 102° 07' y 102° 19' de longitud oeste; altitud entre 1 800 y 2 100 m.
Colindancias	Colinda al norte con los municipios de Pabellón de Arteaga y Asientos; al este con los municipios de Asientos y Aguascalientes; al sur con el municipio de Aguascalientes; al oeste con los municipios de Jesús María y Pabellón de Arteaga.
Otros datos	Ocupa el 2.5% de la superficie del estado. Cuenta con 107 localidades y una población total de 28 832 habitantes <a href="http://mapserver.inegi.org.mx/mgn2k/">http://mapserver.inegi.org.mx/mgn2k/</a> ; 2 de agosto de 2009.

### Fisiografía

Provincia	Mesa del Centro (100%)
Subprovincia	Llanuras de Ojuelos-Aguascalientes (100%)
Sistema de topofomas	Llanura desértica de piso rocoso o cementado (62.1%) Lomerío con cañadas (37.9%)

### Clima

Rango de temperatura	16-20 °C
Rango de precipitación	400-600 mm
Clima	Semiseco templado (99.7%) y semiseco semicálido (0.3%)

### Geología

Periodo	Cuaternario (44.4%), Neógeno (41.2%) y Terciario (10.8%)
Roca	Ígnea extrusiva: riolita-toba ácida (10.8%) Sedimentaria: Arenisca conglomerado (41.2%) Suelo: aluvial (44.4%)

### Edafología

Suelo dominante	Durisol (35%), Phaeozem (31.6%), Kastañozem (22.4%) y Calcisol (7.4%)
-----------------	---

### Hidrografía

Región hidrológica	Lerma-Santiago (100%)
Cuenca	R. Verde grande (100%)
Subcuenca	R. Chicalote (67%), R. San Pedro (28.2%) y R. Aguascalientes (4.8%)
Corrientes de agua	Intermitentes: San Pedro, El Tepetate, Chicalote y El Molino
Cuerpos de agua	Perenne(0.2%): La Biznaga Intermitente (0.01%): Guadalupe

### Uso del suelo y vegetación

Uso del suelo	Agricultura (63%) y zona urbana (3.4 %)
Vegetación	Matorral (33.4 %)

### Uso potencial de la tierra

Agrícola	Para la agricultura mecanizada continua (58.3%) No apta para la agricultura (41.7%)
Pecuario	Para el establecimiento de praderas cultivadas (58.3%) No aptas para uso pecuario (41.7%)

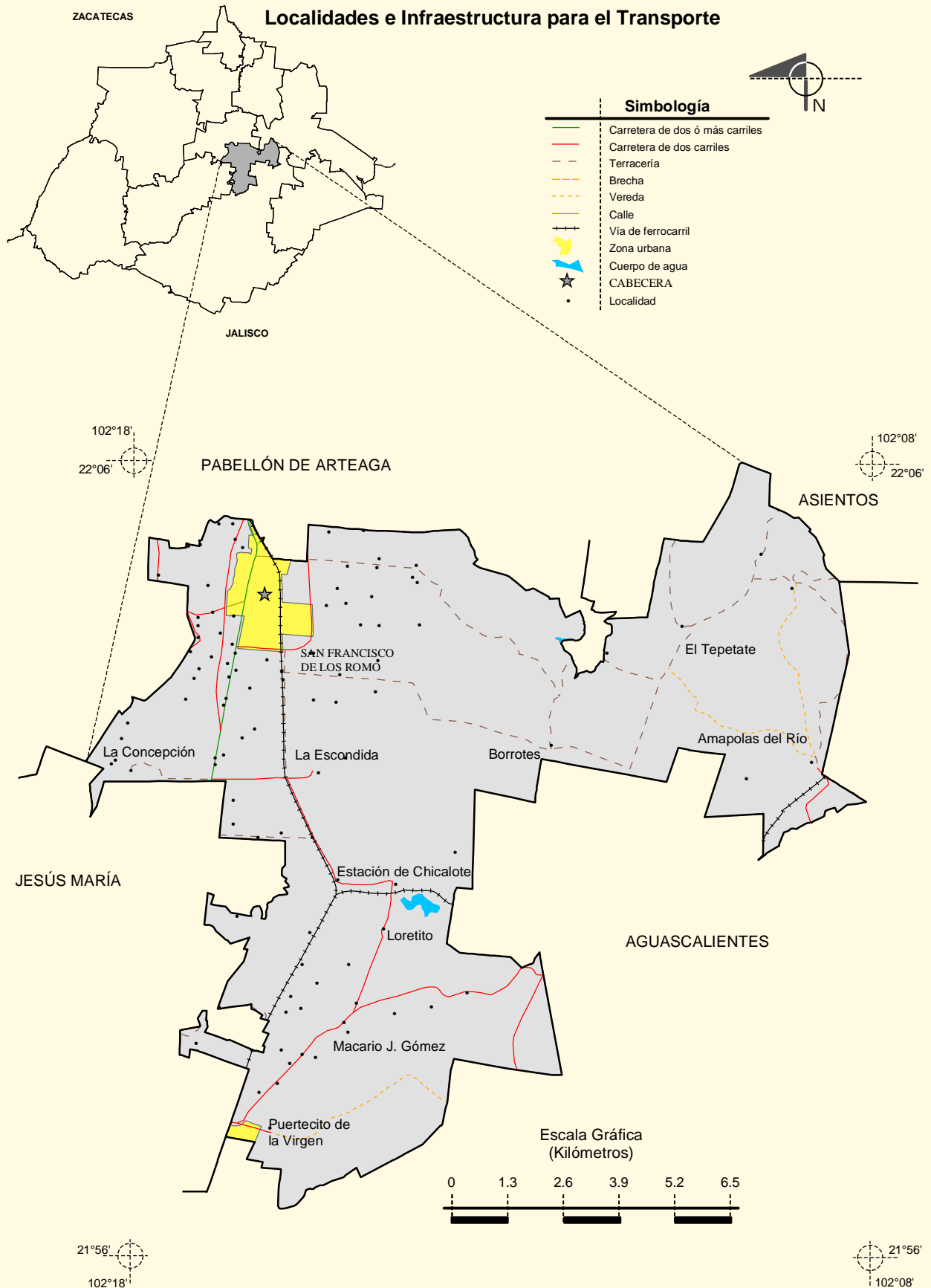
## **Prontuario de información geográfica municipal de los Estados Unidos Mexicanos San Francisco de los Romo, Aguascalientes**

---

### **Zona urbana**

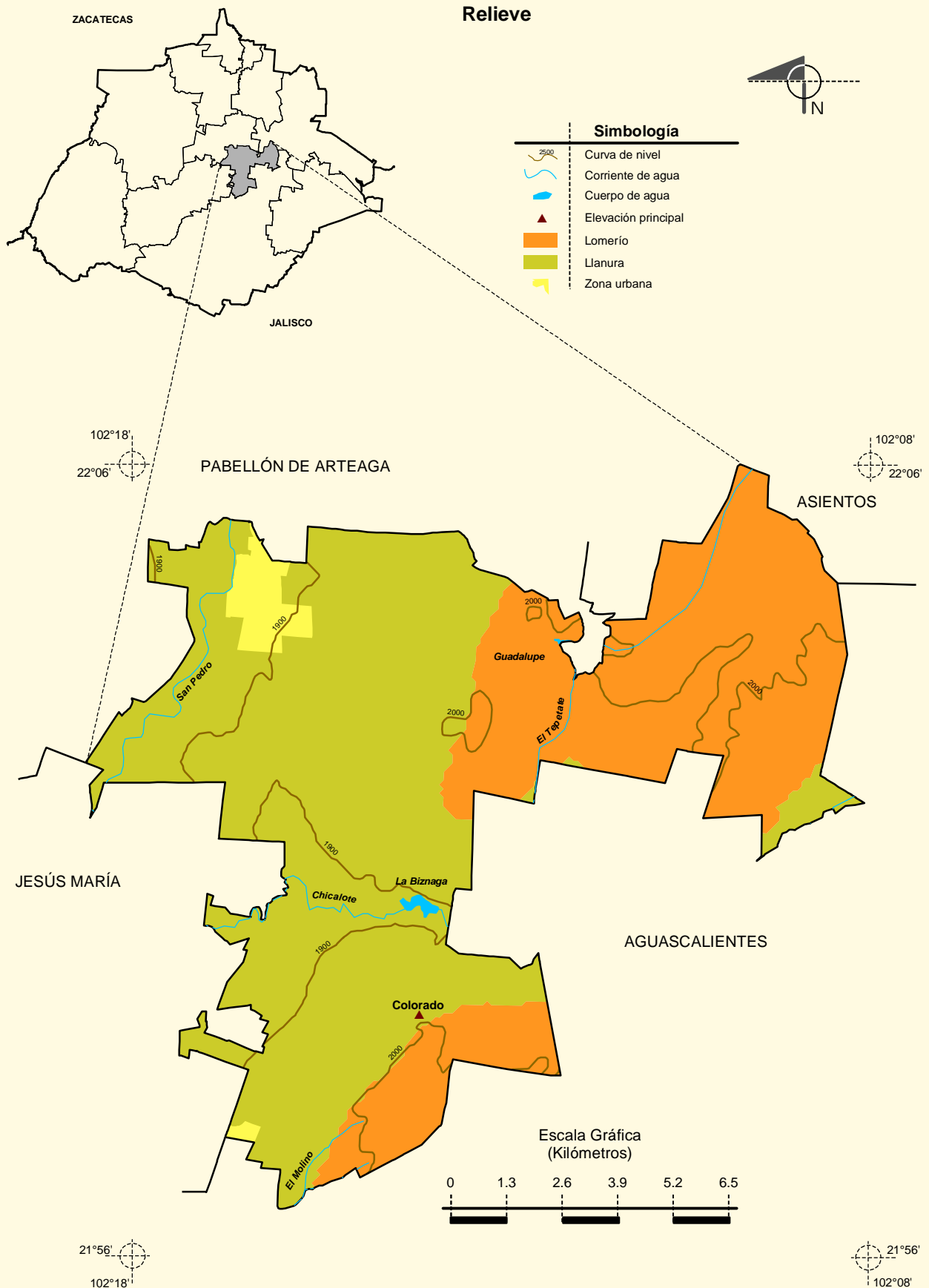
Las zonas urbanas están creciendo sobre suelos del Cuaternario, en llanuras y lomeríos; sobre áreas originalmente ocupadas por suelos denominados Durisol y Phaeozem; tienen clima semiseco templado, y están creciendo sobre terrenos previamente ocupados por agricultura.

**Prontuario de información geográfica municipal de los Estados Unidos Mexicanos**  
**San Francisco de los Romo, Aguascalientes**



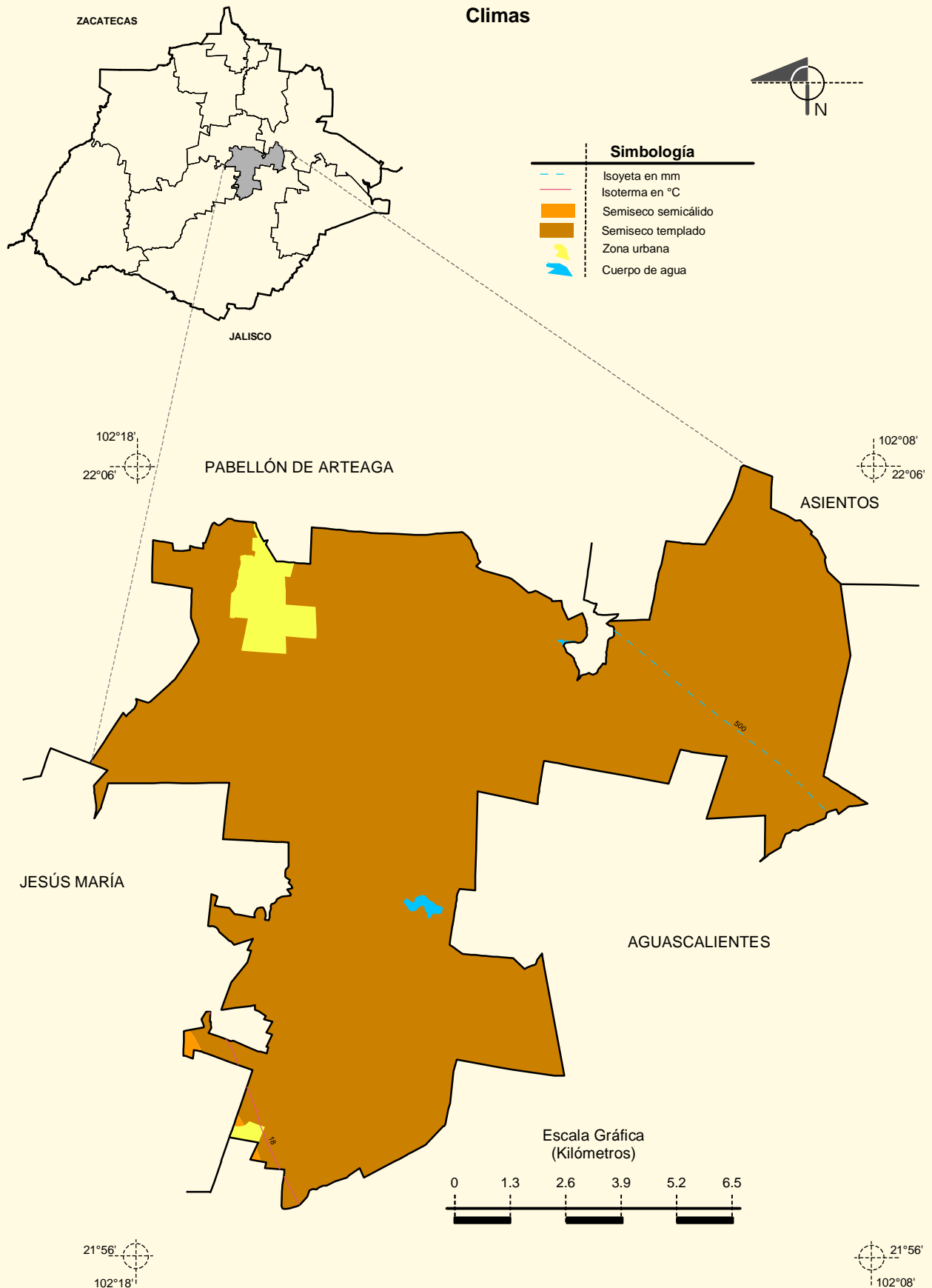
Fuente: INEGI. *Marco Geoestadístico Municipal 2005, versión 3.1.*  
 INEGI. Información Topográfica Digital Escala 1:250 000 serie III.  
 INEGI. Información Topográfica Digital Escala 1:250 000 serie II.

**Prontuario de información geográfica municipal de los Estados Unidos Mexicanos**  
**San Francisco de los Romo, Aguascalientes**



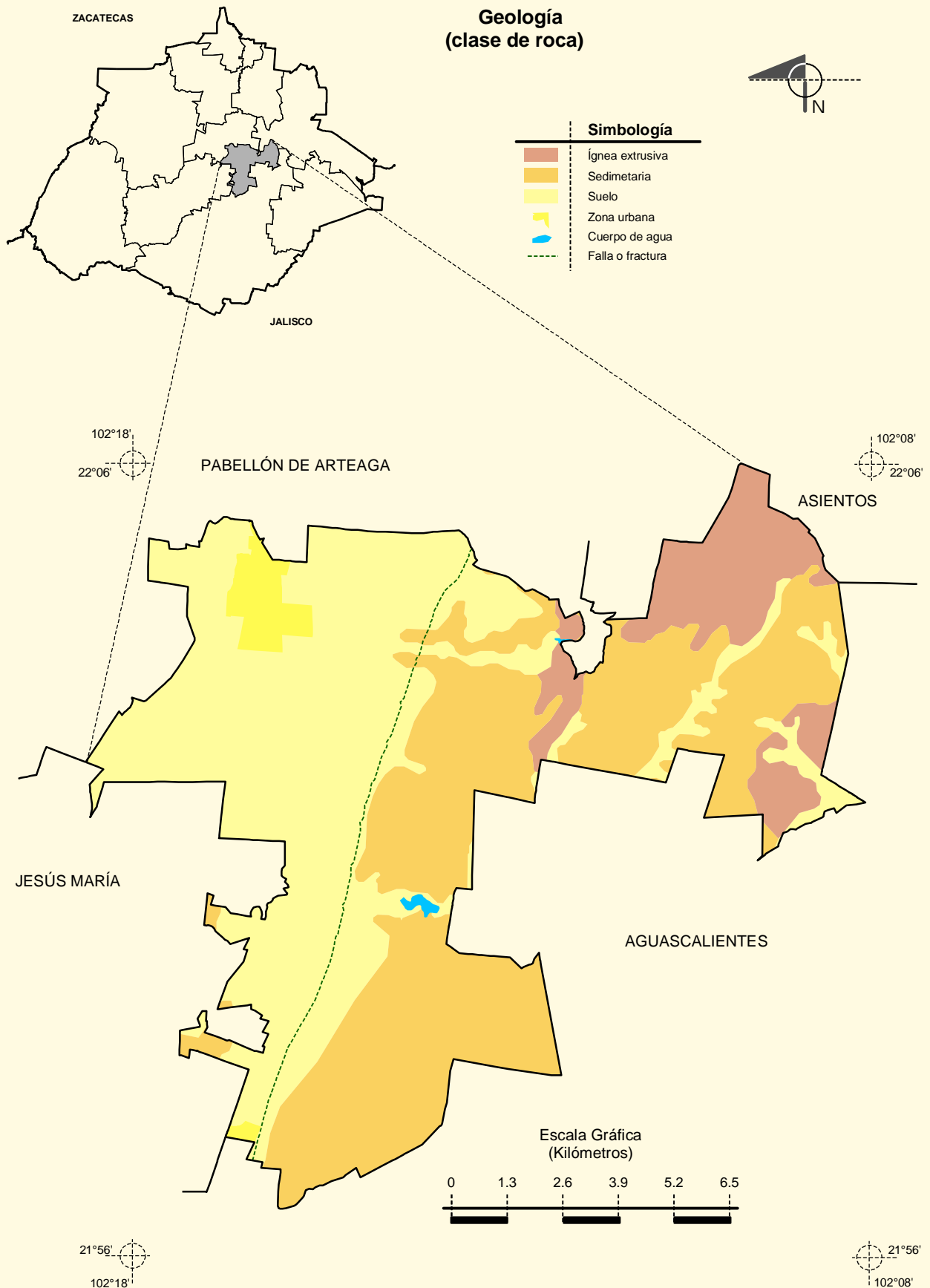
Fuente: INEGI. *Marco Geoestadístico Municipal 2005, versión 3.1.*  
 INEGI. Información Topográfica Digital Escala 1:250 000 serie III.  
 INEGI. Información Topográfica Digital Escala 1:250 000 serie II.  
 INEGI. Continuo Nacional del Conjunto de Datos Geográficos de la Carta Fisiográfica 1:1 000 000, serie I.  
 INEGI-CONAGUA, 2007. Mapa de la Red Hidrográfica Digital de México escala 1:250 000. México.

**Prontuario de información geográfica municipal de los Estados Unidos Mexicanos**  
**San Francisco de los Romo, Aguascalientes**



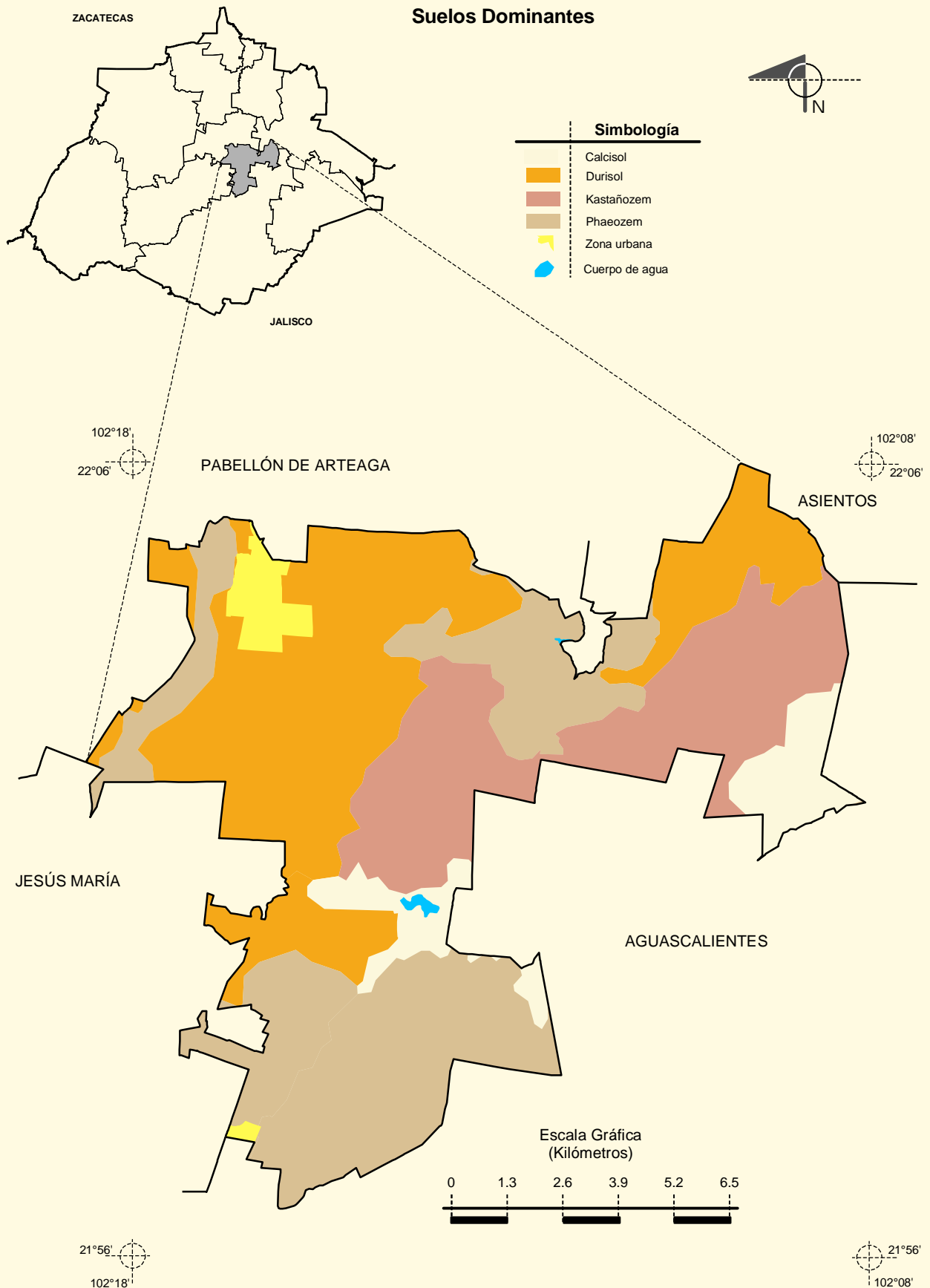
Fuente: INEGI. *Marco Geoestadístico Municipal 2005, versión 3.1.*  
 INEGI. Continuo Nacional del Conjunto de Datos Geográficos de las Cartas de Climas, Precipitación Total Anual y Temperatura Media Anual, 1:1 000 000.  
 INEGI. Información Topográfica Digital Escala 1:250 000. serie II.

**Prontuario de información geográfica municipal de los Estados Unidos Mexicanos**  
**San Francisco de los Romo, Aguascalientes**



Fuente: INEGI. *Marco Geoestadístico Municipal 2005, versión 3.1.*  
INEGI. Continuo Nacional del Conjunto de Datos Geográficos de la Carta Geológica, 1:250 000, serie I.  
INEGI. Información Topográfica Digital Escala 1:250 000 serie II.

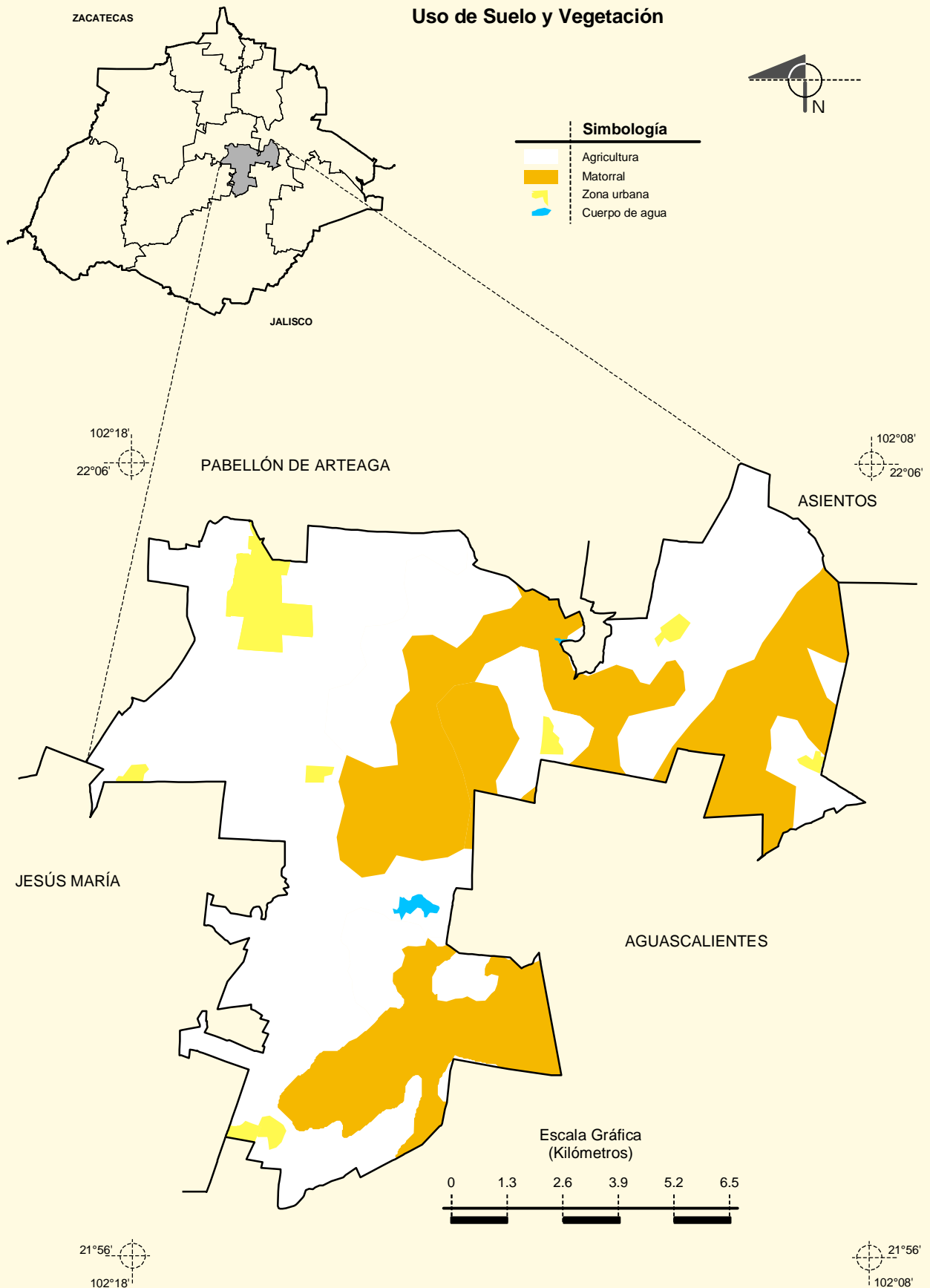
Prontuario de información geográfica municipal de los Estados Unidos Mexicanos  
San Francisco de los Romo, Aguascalientes



Fuente: INEGI. *Marco Geoestadístico Municipal 2005, versión 3.1.*  
INEGI. Conjunto de Datos Vectorial Edafológico, Escala 1:250 000, Serie II (Continuo Nacional).  
INEGI. Información Topográfica Digital Escala 1:250 000 serie II.



Prontuario de información geográfica municipal de los Estados Unidos Mexicanos  
San Francisco de los Romo, Aguascalientes



Fuente: INEGI. *Marco Geoestadístico Municipal 2005, versión 3.1.*  
INEGI. Conjunto de Datos Vectoriales de Uso del Suelo y Vegetación Serie III Escala 1:250 000.  
INEGI. Información Topográfica Digital Escala 1:250 000 serie II.