

**Prontuario de información geográfica municipal de los Estados Unidos Mexicanos**

**Tijuana, Baja California**  
Clave geoestadística 02004

2009

**Prontuario de información geográfica municipal de los Estados Unidos Mexicanos  
Tijuana, Baja California**

**Ubicación geográfica**

Coordenadas	Entre los paralelos 32° 11' y 32° 35' de latitud norte; los meridianos 116° 31' y 117° 07' de longitud oeste; altitud entre 0 y 1 200 m.
Colindancias	Colinda al norte con los Estados Unidos de América y el municipio de Tecate; al este con los municipios de Tecate y Ensenada; al sur con los municipios de Ensenada y Playas de Rosarito; al oeste con el municipio de Playas de Rosarito y el Océano Pacífico.
Otros datos	Ocupa el 1.74% de la superficie del estado. Cuenta con 643 localidades y una población total: 1 410 687 habitantes <a href="http://mapserver.inegi.org.mx/mgn2k/">http://mapserver.inegi.org.mx/mgn2k/</a> ; 30 de enero de 2009.

**Fisiografía**

Provincia	Península de Baja California (100%) Sierras de Baja California Norte (100%)
Subprovincia	Sierra baja (35.85%), Meseta compleja (25.90%), Lomerío escarpado con bajada (9.39%), Meseta disectada con lomerío (8.93%), Lomerío tendido (7.42%), Llanura aluvial costera salina (6.38%), Valle intermontano cerrado (4.34%), Valle intermontano abierto con lomerío (0.74%), Lomerío escarpado (0.66%), Valle intermontano abierto (0.38%).
Sistema de topofomas	

**Clima**

Rango de temperatura	14 - 16°C
Rango de precipitación	100 - 300 mm
Clima	Seco mediterráneo templado (100%)

**Geología**

Periodo	Cretácico (50.13%), Neógeno (17.67%), Cuaternario (9.69%), No definido (1.82%)
Roca	Ígnea extrusiva: andesita-toba intermedia (38.84%), basalto (2.98%), andesita (2.11%) y toba ácida (1.55%) Sedimentaria: arenisca (13.72%) y conglomerado (2.91%) Suelo: aluvial (6.64%) y litoral (0.11%) Ígnea intrusiva: granito (4.89%), granodiorita-tonalita (3.38%), granodiorita (0.29%) y diorita (0.06%). Metamórfica: pizarra (1.41%) y esquisto (0.41%)
Sitios de interés	No disponibles

**Edafología**

Suelo dominante	Leptosol (57.96%), Vertisol (10.86%), Cambisol (4.41%), Regosol (2.60%), Fluvisol (1.89%), Phaeozem (1.52%), Luvisol (0.07%) y Arenosol (0.02%)
-----------------	---

**Hidrografía**

Región hidrológica	Baja California Noroeste (Ensenada) (100%)
Cuenca	R. Tijuana – A. de Mandadero (100%)
Subcuenca	R. Tijuana (37%), R. Las Palmas (36%), A. El Descanso (22%) y R. Guadalupe (5%).
Corrientes de agua	Intermitentes: Arroyo seco, Cuero de Venado, El Bajío, Las Calabazas y Las Palmas
Cuerpos de agua	P. Abelardo Luján Rodríguez (4.12%) y P. El Carrizo (0.46%)

## Prontuario de información geográfica municipal de los Estados Unidos Mexicanos Tijuana, Baja California

---

### Uso del suelo y vegetación

Uso del suelo	Agricultura (9.44 %) y zonas urbanas (20.31%)
Vegetación	Matorral (51.02%), bosque (0.66%) y No aplicable (18.57%)

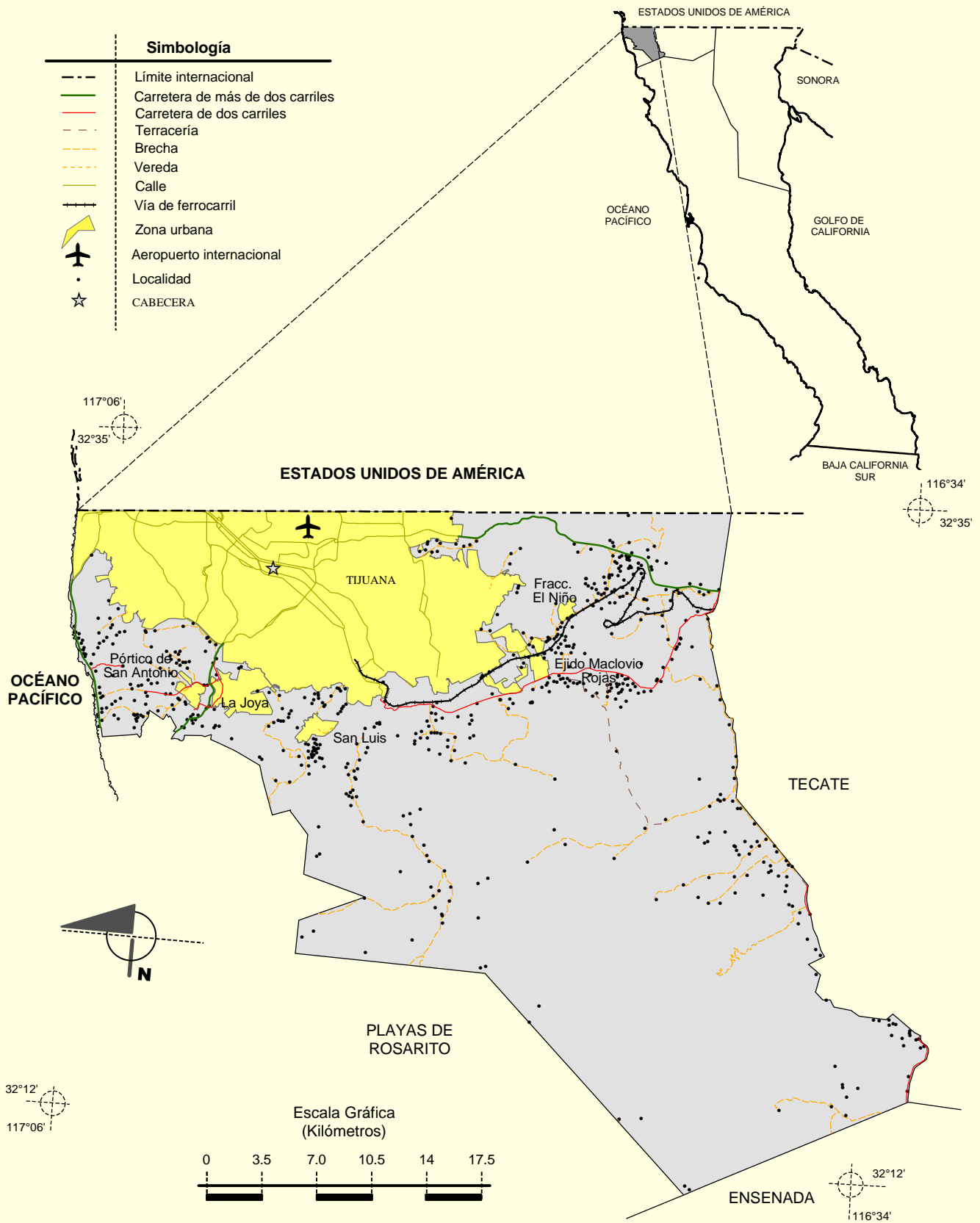
### Uso potencial de la tierra

Agrícola	No apta para la agricultura (83%) Para la agricultura mecanizada continua (16%) Para la agricultura con tracción animal continua (1%)
Pecuario	Para el aprovechamiento de la vegetación natural únicamente por el ganado caprino (47%) Para el aprovechamiento de la vegetación natural diferente del pastizal (17%) Para el establecimiento de praderas cultivadas con maquinaria agrícola (17%) No apta para el aprovechamiento pecuario (13%) Para el aprovechamiento de la vegetación de pastizal (5%) Para el establecimiento de praderas cultivadas con tracción animal (1%)

### Zona urbana

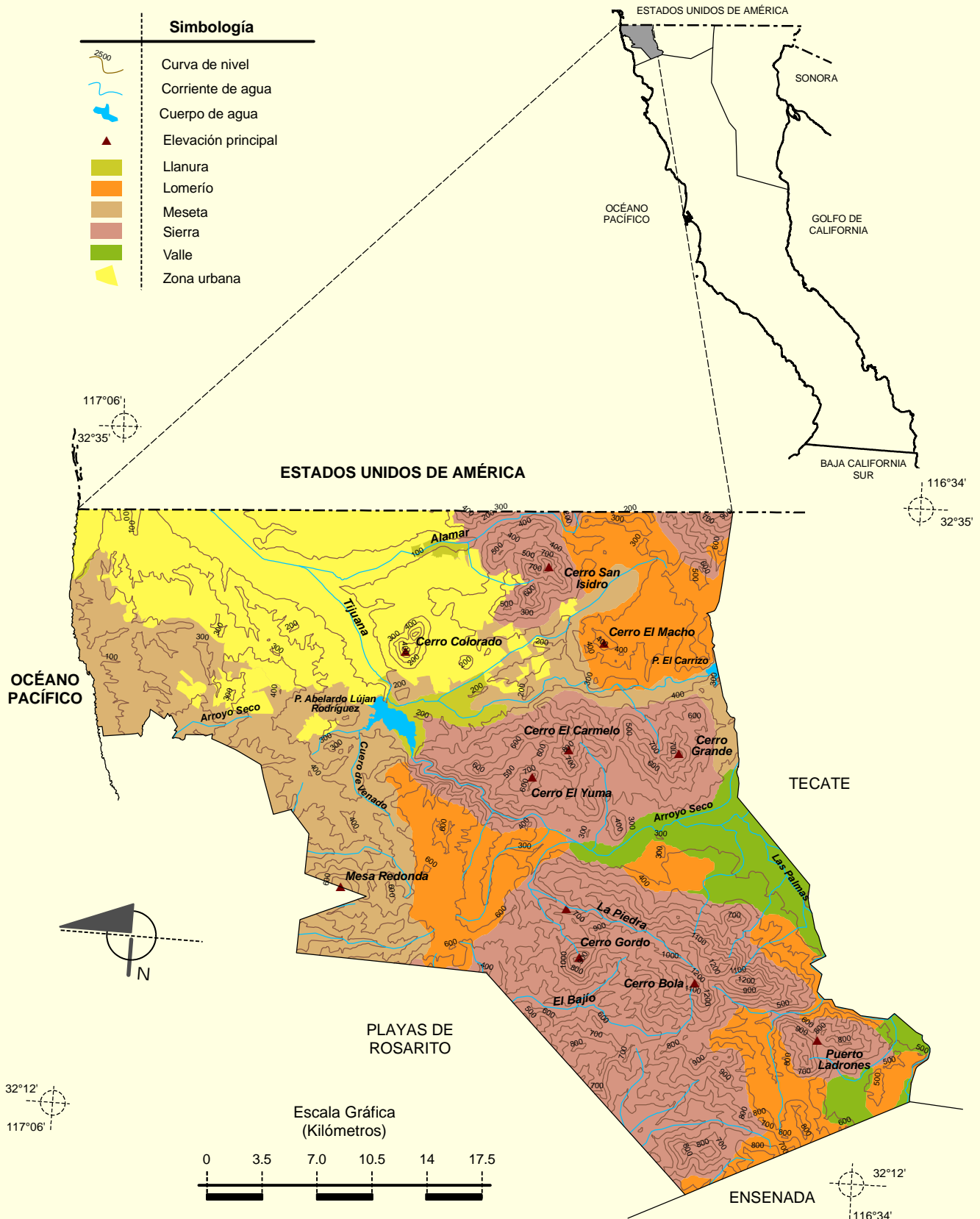
Las zonas urbanas están creciendo sobre suelos y rocas sedimentarias del Cretácico y rocas extrusivas e intrusivas del Cretácico y Neógeno, en meseta compleja, llanura aluvial costera salina y meseta compleja con lomeríos; sobre áreas donde originalmente había suelos denominados Regosol, Leptosol y Vertisol; tienen clima seco mediterráneo templado, y están creciendo sobre terrenos previamente ocupados por matorrales y agricultura
---

Localidades e Infraestructura para el Transporte



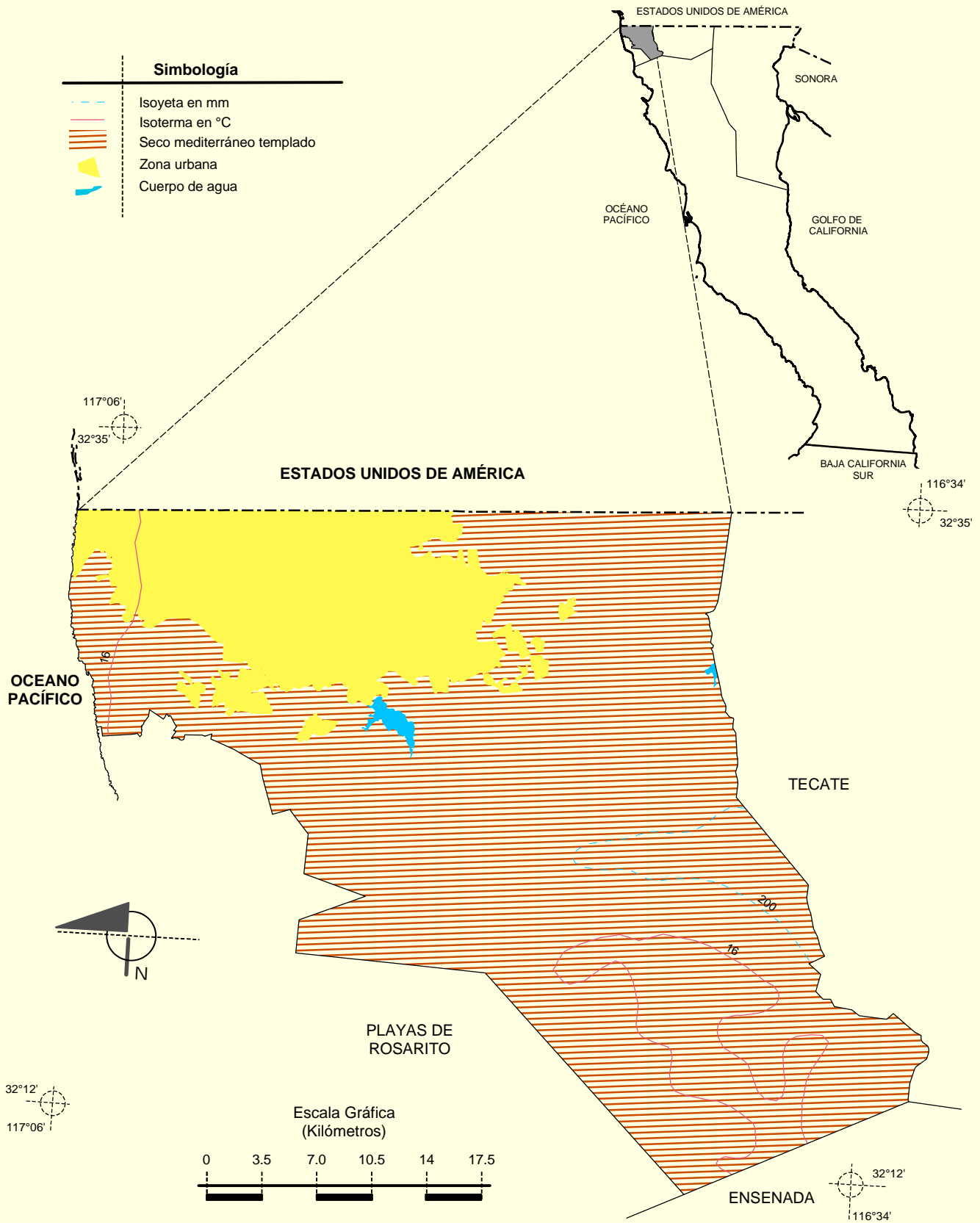
Fuente: INEGI. Marco Geoestadístico Municipal 2005, versión 3.1.  
INEGI. Información Topográfica Digital Escala 1:250 000 serie III y serie II.

Relieve



Fuente: INEGI. Marco Geoestadístico Municipal 2005, versión 3.1.  
 INEGI. Información Topográfica Digital Escala 1:250 000 serie II.  
 INEGI. Continuo Nacional del Conjunto de Datos Geográficos de la Carta Fisiográfica 1:1 000 000, serie I.  
 INEGI-CONAGUA. 2007. Mapa de la Red Hidrográfica Digital de México escala 1:250 000. México.

Climas











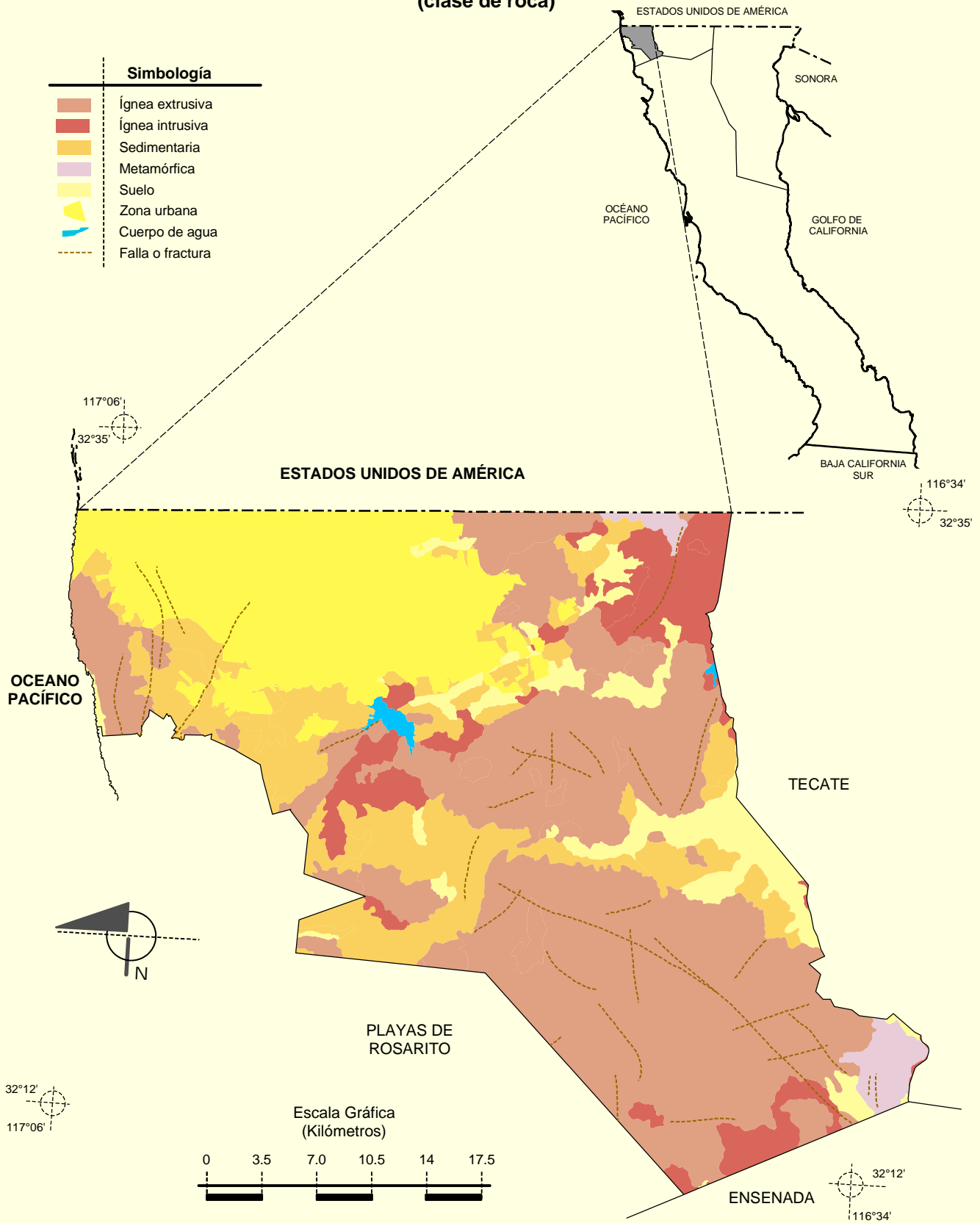
Fuente: INEGI. Marco Geoestadístico Municipal 2005, versión 3.1.

INEGI. Continuo Nacional del Conjunto de Datos Geográficos de las Cartas de Climas, Precipitación Total Anual y Temperatura Media Anual 1:1 000 000, serie I.

INEGI. Información Topográfica Digital Escala 1:250 000 serie II.

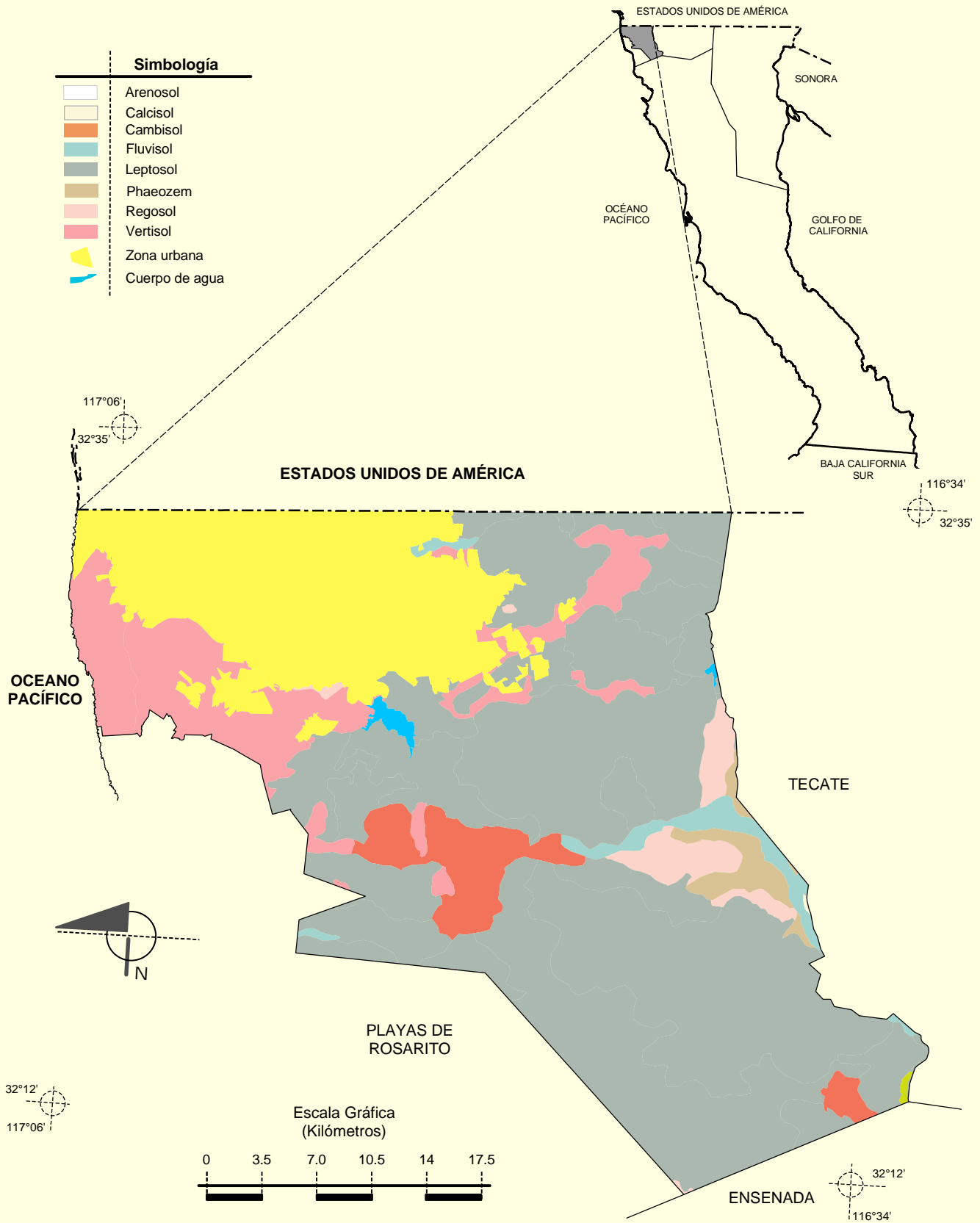
**Geología  
(clase de roca)**

Simbología	
	Ígnea extrusiva
	Ígnea intrusiva
	Sedimentaria
	Metamórfica
	Suelo
	Zona urbana
	Cuerpo de agua
	Falla o fractura



Fuente: INEGI. Marco Geoestadístico Municipal 2005, versión 3.1.  
 INEGI. Continuo Nacional del Conjunto de Datos Geográficos de la Carta Geológica 1:250 000, serie I.  
 INEGI. Información Topográfica Digital Escala 1:250 000 serie II.

Suelos Dominantes



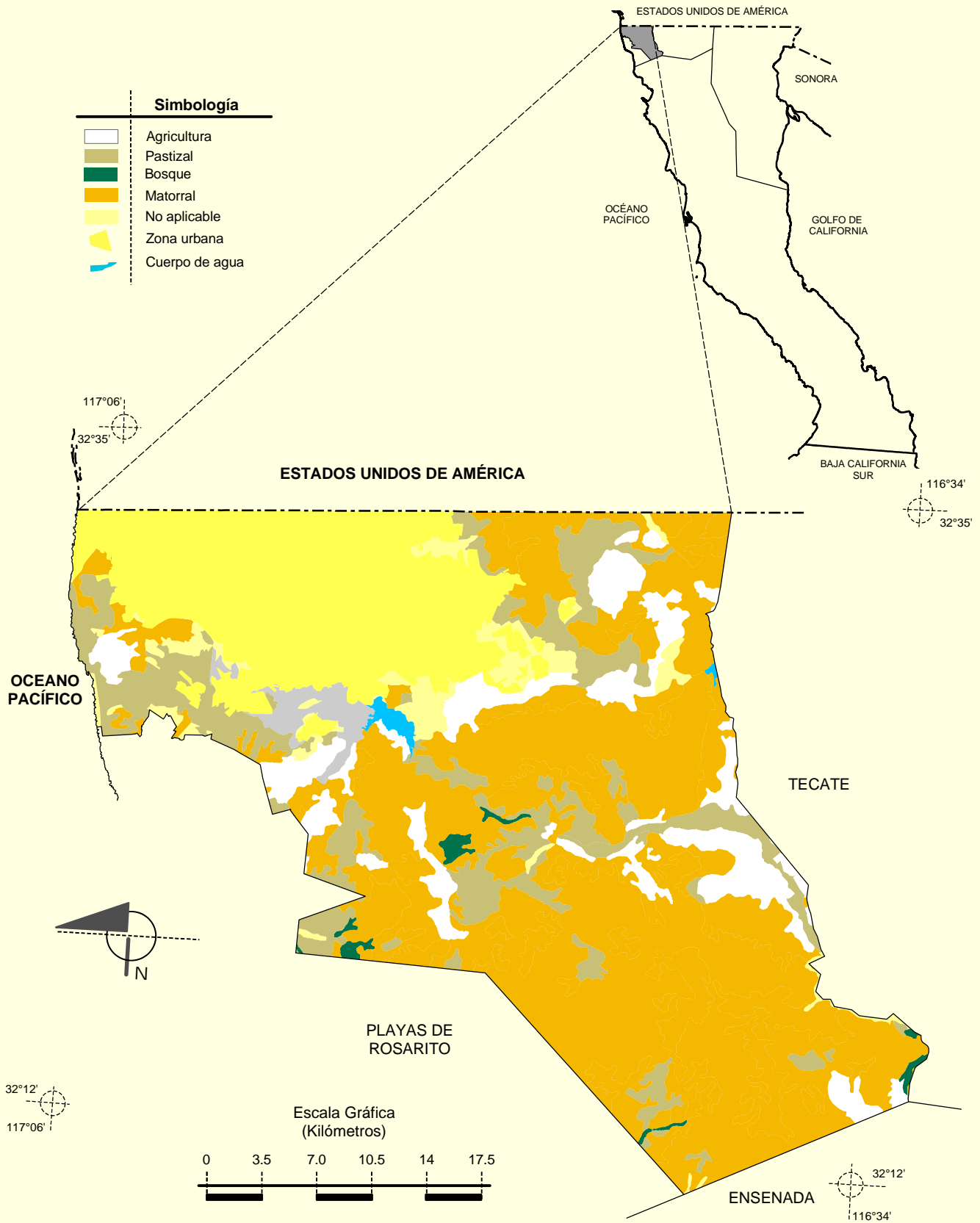
Fuente: INEGI. Marco Geoestadístico Municipal 2005, versión 3.1.

INEGI. Conjunto de Datos Vectorial Edafológico, Escala 1:250 000, Serie II (Continuo Nacional).

INEGI. Información Topográfica Digital Escala 1:250 000, serie II.



### Uso del Suelo y Vegetación



Fuente: INEGI. Marco Geoestadístico Municipal 2005, versión 3.1.  
INEGI. Conjunto de Datos Vectoriales de Uso del Suelo y Vegetación Serie III Escala 1:250 000.  
INEGI. Información Topográfica Digital Escala 1:250 000 serie II.