

Prontuario de información geográfica municipal de los Estados Unidos Mexicanos

Campeche, Campeche
Clave geoestadística 04002

2009

**Prontuario de información geográfica municipal de los Estados Unidos Mexicanos
Campeche, Campeche.**

Ubicación geográfica

Coordenadas	Entre los paralelos 19°13' y 19°58' de latitud norte; los meridianos 89°51' y 90°42' de longitud oeste; altitud entre 0 y 200 m.
Colindancias	Colinda al norte con el Golfo de México y los municipios Tenabo y Hopelchén; al este con el municipio de Hopelchén; al sur con el municipio de Champotón y al oeste con el municipio de Champotón y el Golfo de México.
Otros datos	Ocupa el 6.3% de la superficie del estado. Cuenta con 77 localidades y una población total de 238 850. http://mapserver.inegi.org.mx/mgn2k/ ; 10 de julio de 2009.

Fisiografía

Provincia	Península de Yucatán (100%)
Subprovincia	Carso y Lomeríos de Campeche (89.62%) y Carso Yucateco (10.38%)
Sistema de topofomas	Llanura rocosa con lomerío de piso rocoso o cementado (61.16%), Lomerío bajo (37.81%), Playa o barra inundable y salina (1.03%)

Clima

Rango de temperatura	26° - 28°C
Rango de precipitación	1 000 – 1 200 mm
Clima	Cálido subhúmedo con lluvias en verano, de menor humedad (57.20%) y cálido subhúmedo con lluvias en verano, de humedad media (42.80%)

Geología

Periodo	Neógeno (67.84%), Cuaternario (30.45%)
Roca	Sedimentaria: caliza (67.84%) Suelo: aluvial (22.72%), residual (6.96%), palustre (0.76%) y lacustre (0.01%)
Sitio de interés	Banco de material: industrial

Edafología

Suelo dominante	Vertisol (28.28%), Leptosol (26.98%), Phaeozem (17.58%), Regosol (8.25%), Nitisol (7.19%), Luvisol (6.18%), Gleysol (3.15%), Solonchak (0.52%), No aplicable (0.13%) y Histosol (0.03%)
-----------------	---

Hidrografía

Región hidrológica	Yucatán Oeste (Campeche) (90.53%) y Yucatán Norte (Yucatán) (9.47%)
Cuenca	R. Champotón y Otros (90.53%) y Yucatán (9.47%)
Subcuenca	Teop (78.96%), Varias (11.57%) y No aplicable (9.47%)
Corrientes de agua	Intermitentes
Cuerpos de agua	Perenne (0.03%): Nilum

Uso del suelo y vegetación

Uso del suelo	Pastizal (12.57%), agricultura (12.36%), zona urbana (1.68%) y asentamientos humanos (0.22%)
Vegetación	Selva (71.65%), tular (0.73%), manglar (0.58%), bosque (0.16%) y área sin vegetación (0.02%)

Uso potencial de la tierra

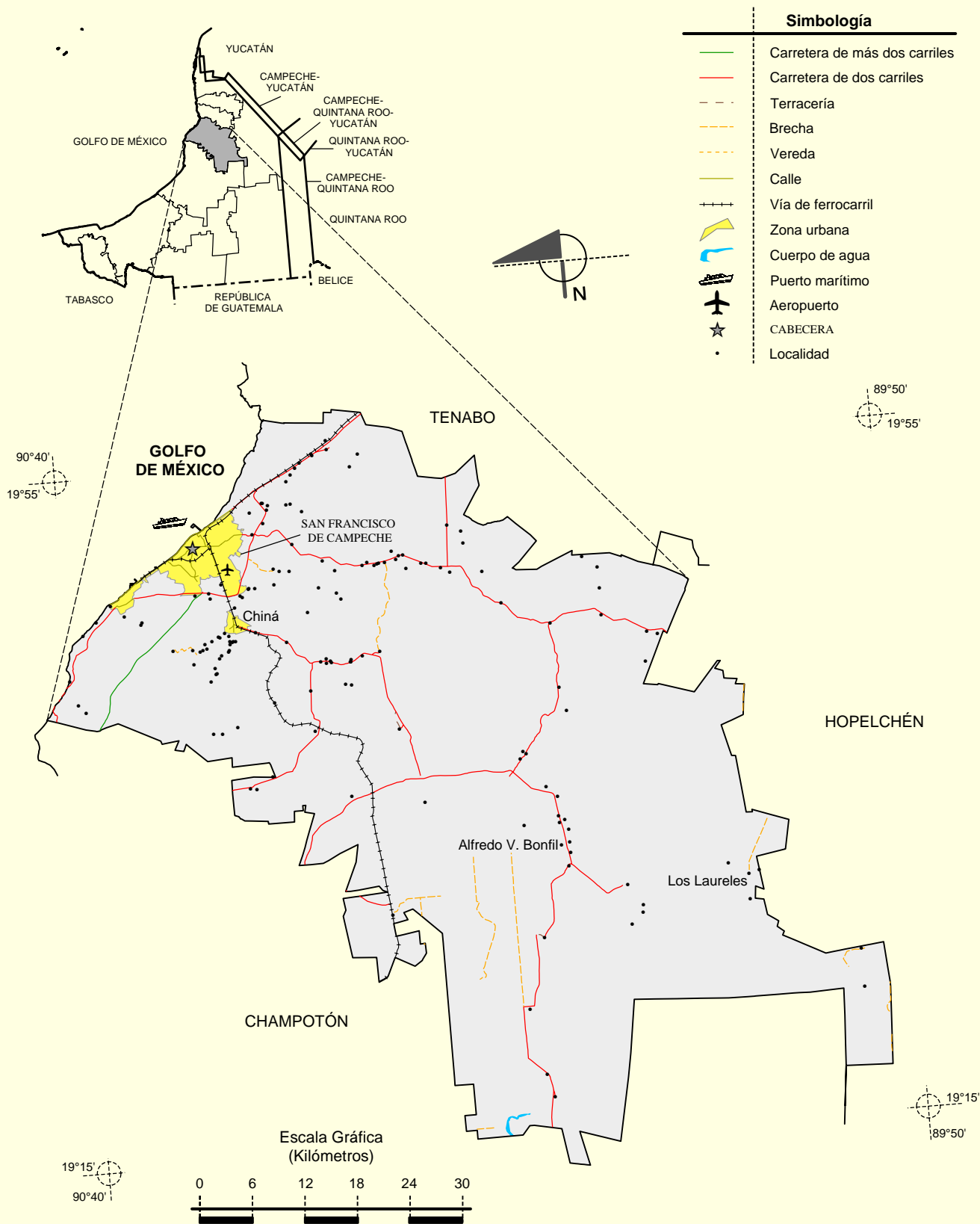
Agrícola	No apta para la agricultura (57.17%) Para agricultura mecanizada continua (40.76%) Para la agricultura manual estacional (2.07%)
Pecuario	Para el aprovechamiento de la vegetación natural diferente del pastizal (57.12%) Para el establecimiento de praderas cultivadas con maquinaria agrícola (40.76%) No apta para uso pecuario (2.12%)

Prontuario de información geográfica municipal de los Estados Unidos Mexicanos Campeche, Campeche.

Zona urbana

Las zonas urbanas están creciendo sobre suelos y rocas sedimentarias del Neógeno, en lomeríos y playa; sobre áreas donde originalmente había suelos denominados Phaeozem, Vertisol y Solonchak; tiene clima cálido subhúmedo con lluvias en verano, de menor humedad y están creciendo sobre terrenos previamente ocupados por selvas, manglares y agricultura.

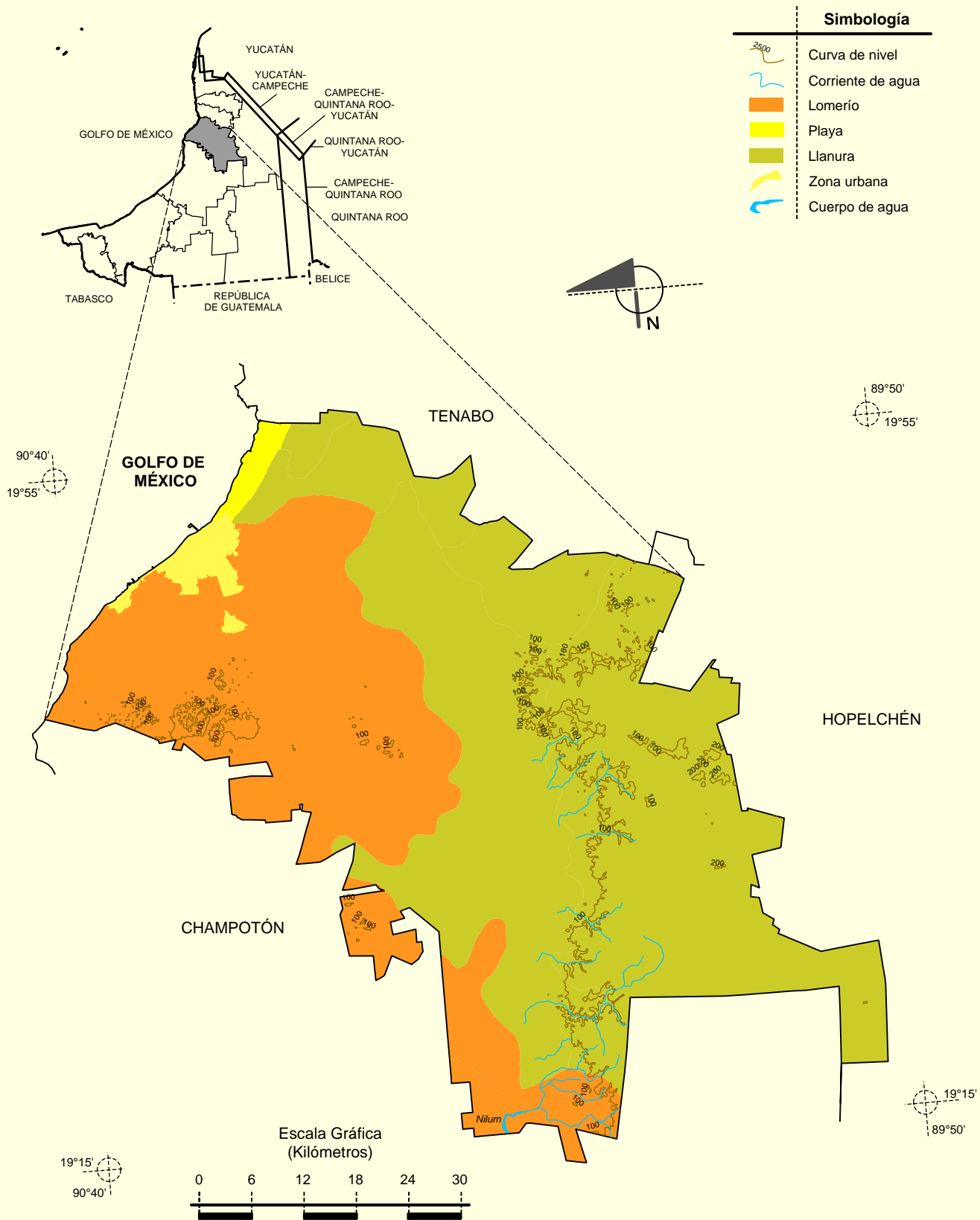
Localidades e Infraestructura para el Transporte



Fuente: INEGI. Marco Geoestadístico Municipal 2005, versión 3.1.
INEGI. Información Topográfica Digital Escala 1:250 000 serie II y serie III.

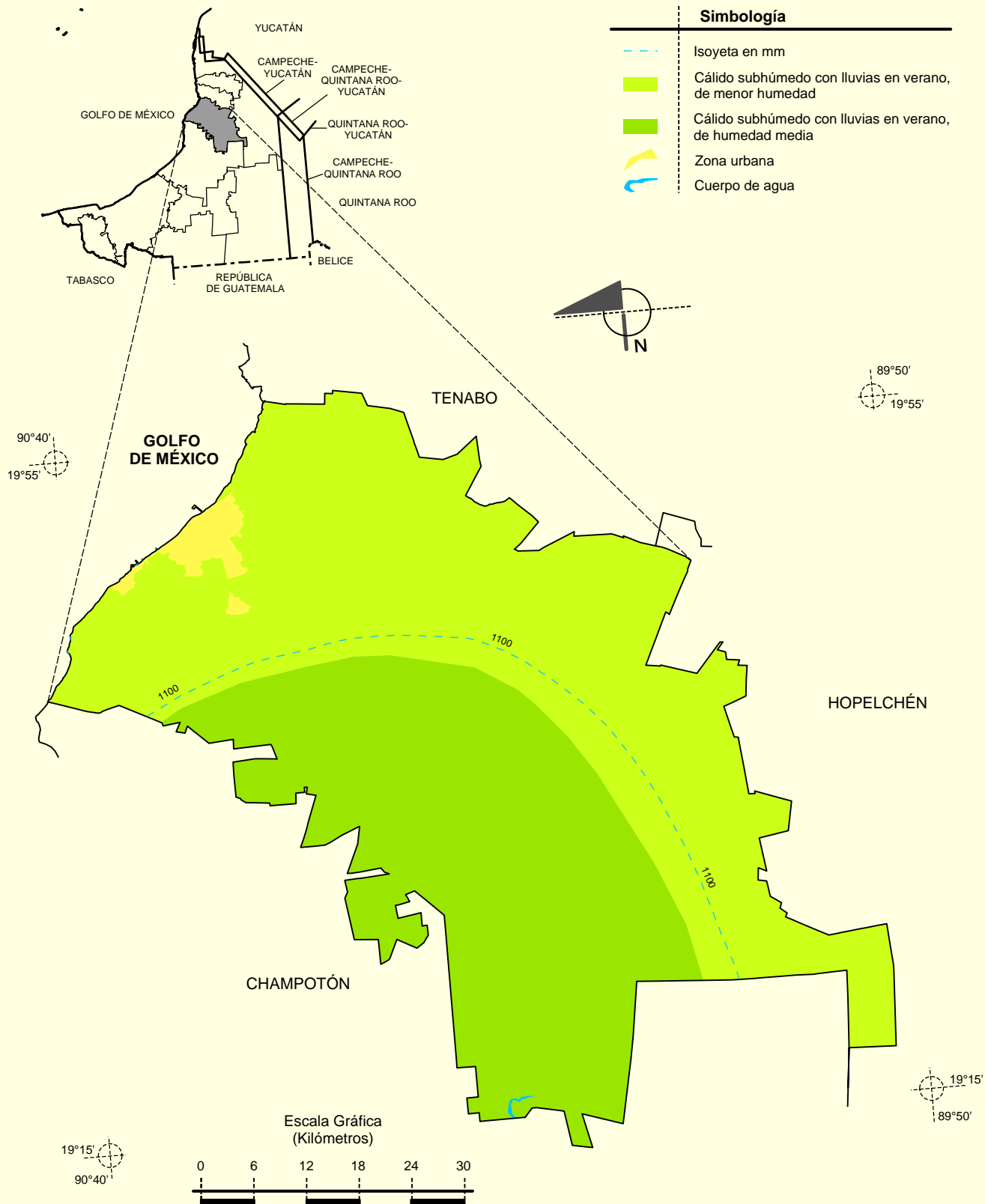
**Prontuario de información geográfica municipal de los Estados Unidos Mexicanos
Campeche, Campeche**

Relieve



Fuente: INEGI. Marco Geoestadístico Municipal 2005, versión 3.1.
 INEGI. Información Topográfica Digital Escala 1:250 000 serie II.
 INEGI. Continuo Nacional del Conjunto de Datos Geográficos de la Carta Fisiográfica 1:1 000 000, serie I.
 INEGI- CONAGUA. 2007. Mapa de la Red Hidrográfica Digital de México escala 1:250 000. México.

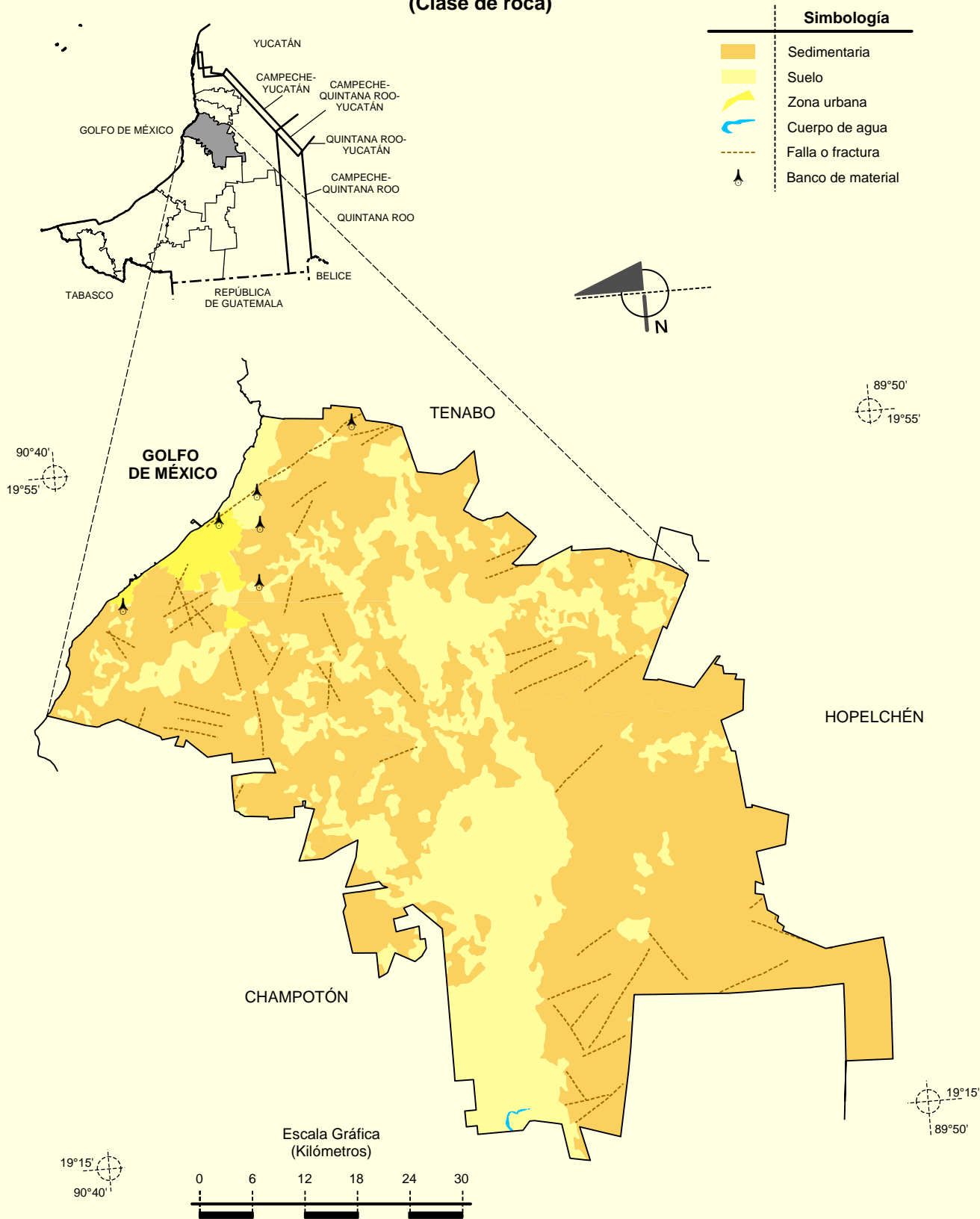
Climas



Fuente: INEGI. *Marco Geoestadístico Municipal 2005, versión 3.1.*
 INEGI. Continuo Nacional del Conjunto de Datos Geográficos de las Cartas de Climas, Precipitación Total Anual y Temperatura Media Anual 1:1 000 000, serie I.
 INEGI. Información Topográfica Digital Escala 1:250 000 serie II.

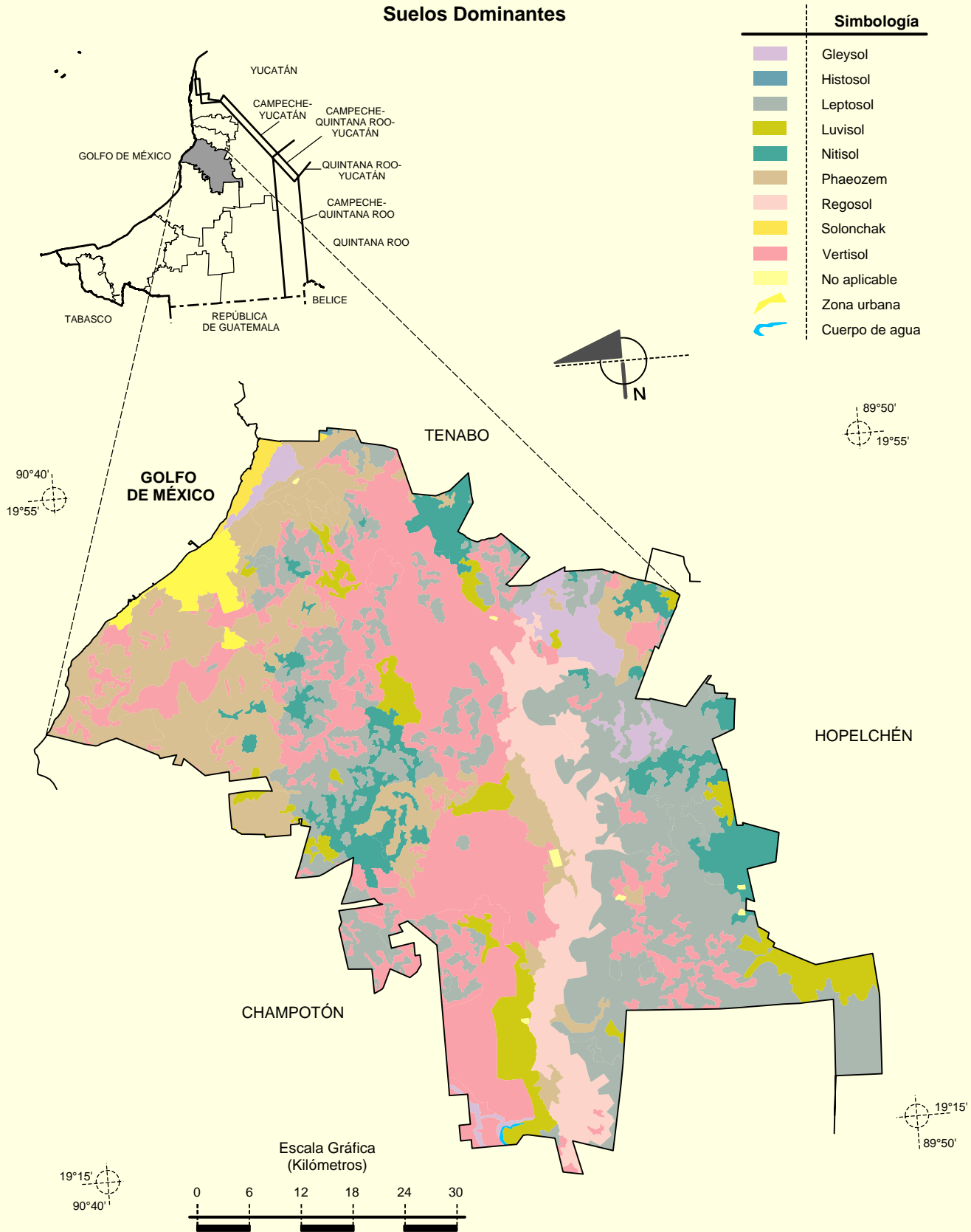
**Prontuario de información geográfica municipal de los Estados Unidos Mexicanos
Campeche, Campeche**

**Geología
(Clase de roca)**



Fuente: INEGI. Marco Geoestadístico Municipal 2005, versión 3.1.
 INEGI. Continuo Nacional del Conjunto de Datos Geográficos de la Carta Geológica 1:250 000, serie I.
 INEGI. Información Topográfica Digital Escala 1:250 000 serie II.

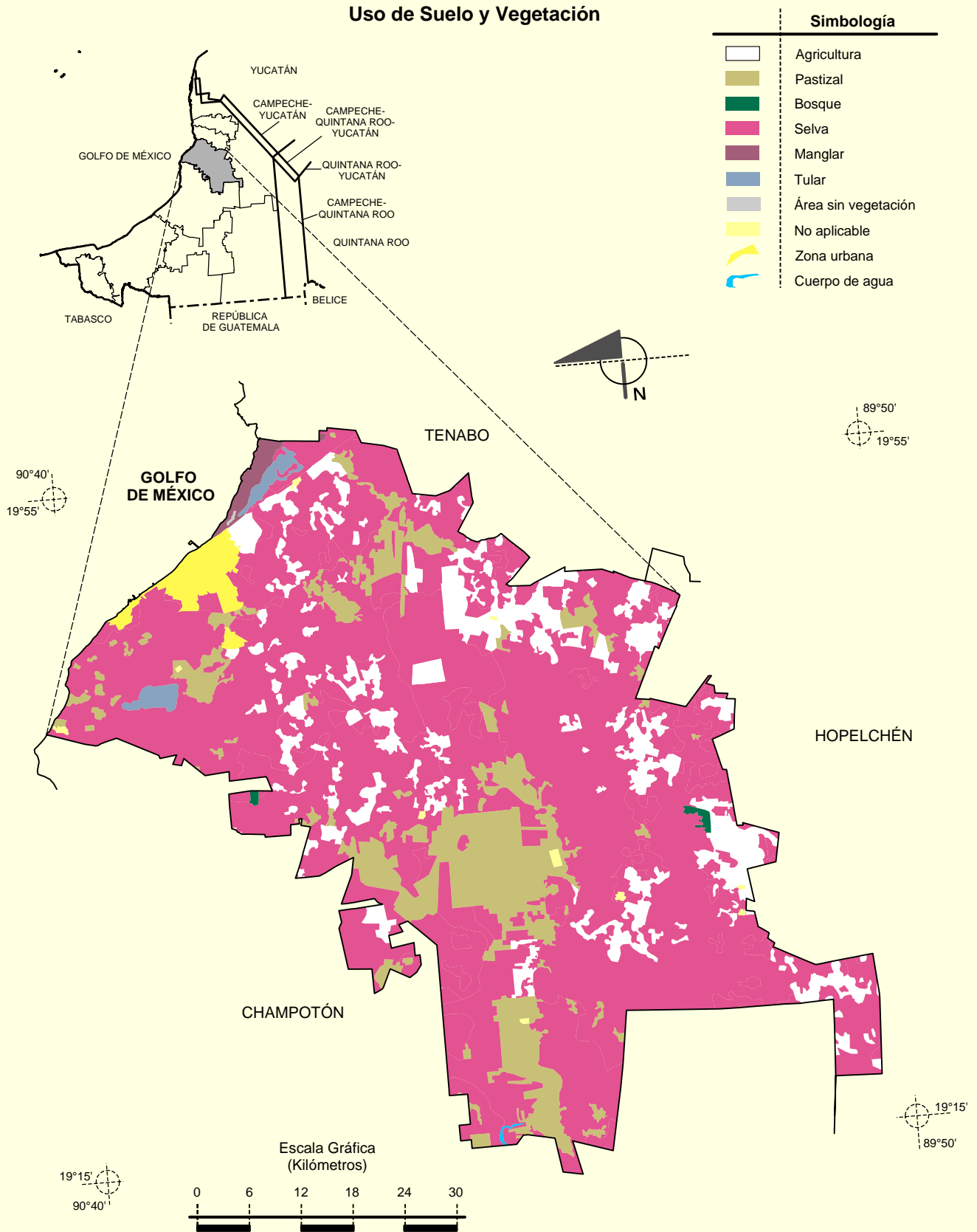
Suelos Dominantes



Fuente: INEGI. Marco Geoestadístico Municipal 2005, versión 3.1.
 INEGI. Conjunto de Datos Vectoriales Edafológico, Escala 1:250 000 Serie II (Continuo Nacional).
 INEGI. Información Topográfica Digital Escala 1:250 000 serie II.

**Prontuario de información geográfica municipal de los Estados Unidos Mexicanos
Campeche, Campeche**

Uso de Suelo y Vegetación



Simbología	
	Agricultura
	Pastizal
	Bosque
	Selva
	Manglar
	Tular
	Área sin vegetación
	No aplicable
	Zona urbana
	Cuerpo de agua

Fuente: INEGI. Marco Geoestadístico Municipal 2005, versión 3.1.
 INEGI. Conjunto de Datos Vectoriales de Uso de Vegetación Serie III Escala 1:250 000.
 INEGI. Información Topográfica Digital Escala 1:250 000 serie II.