

**Prontuario de información geográfica municipal de los Estados Unidos Mexicanos**

**Hopelchén, Campeche**  
Clave geoestadística 04006

2009

**Prontuario de información geográfica municipal de los Estados Unidos Mexicanos  
Hopelchén, Campeche.**

**Ubicación geográfica**

Coordenadas	Entre los paralelos 18°57' y 20°10' de latitud norte; los meridianos 89°24' y 90°06' de longitud oeste; altitud entre 100 y 200 m.
Colindancias	Colinda al norte con los municipios de Hecelchakán y Calkiní y la Zona Interestatal de Campeche-Yucatán; al este con las Zonas Interestatales de Campeche-Yucatán y Campeche-Quintana Roo-Yucatán; al sur con los municipios de Calakmul y Champotón y al oeste con los municipios de Champotón, Campeche, Tenabo y Hecelchakán.
Otros datos	Ocupa el 10.7% de la superficie del estado. Cuenta con 170 localidades y una población total de 34 687 habitantes. <a href="http://mapserver.inegi.org.mx/mgn2k/">http://mapserver.inegi.org.mx/mgn2k/</a> ; 2 de junio de 2009.

**Fisiografía**

Provincia	Península de Yucatán (100%)
Subprovincia	Carso y Lomeríos de Campeche (100%)
Sistema de topoformas	Llanura rocosa con lomerío de piso rocoso o cementado (50.47%) y Lomerío bajo con hondonadas (49.41%)

**Clima**

Rango de temperatura	26° - 28°C
Rango de precipitación	800 – 1 000 mm
Clima	Cálido subhúmedo con lluvias en verano, de menor humedad (100%)

**Geología**

Periodo	Paleógeno (91.51%) y Cuaternario (8.20%)
Roca	Sedimentaria: caliza (89.47%) y lutita (2.04%) Suelo: aluvial (5.37%), residual (1.13%) y lacustre (1.70%)

**Edafología**

Suelo dominante	Leptosol (50.02%), Vertisol (14.64%), Luvisol (13.87%), Nitisol (9.40%), Gleysol (6.43%), Phaeozem (5.28%) y No aplicable (0.07%)
-----------------	---

**Hidrografía**

Región hidrológica	Yucatán Oeste (Campeche) (71.63%), Yucatán Norte (Yucatán) (20.06%) y Yucatán Este (Quintana Roo) (8.31%)
Cuencas	Cuencas Cerradas (79.94%) y Yucatán (20.06%)
Subcuenca	R. La Gloria y L. Noh (71.63%), No aplicable (20.06%) y Becanchén, L. Chichancanab, Loché, Xkanhá, Sin nombre (8.31%)
Corrientes de agua	Intermitente: Holucum
Cuerpos de agua	Perenne (0.09%): Ik Intermitentes (0.03%): Abrevadero Aguada Chun-Huas, Jomolón, Hoolpoch, Abrevadero Aguada Yal-Ak y Abrevadero Aguada Chunjabín

**Uso del suelo y vegetación**

Uso del suelo	Agricultura (8.07%), pastizal (2.17%), zonas urbanas (0.17%) y asentamientos humanos (0.07%)
Vegetación	Selva (89%), sabana (0.39%) y tular (0.01%)

## Prontuario de información geográfica municipal de los Estados Unidos Mexicanos Hopelchén, Campeche.

---

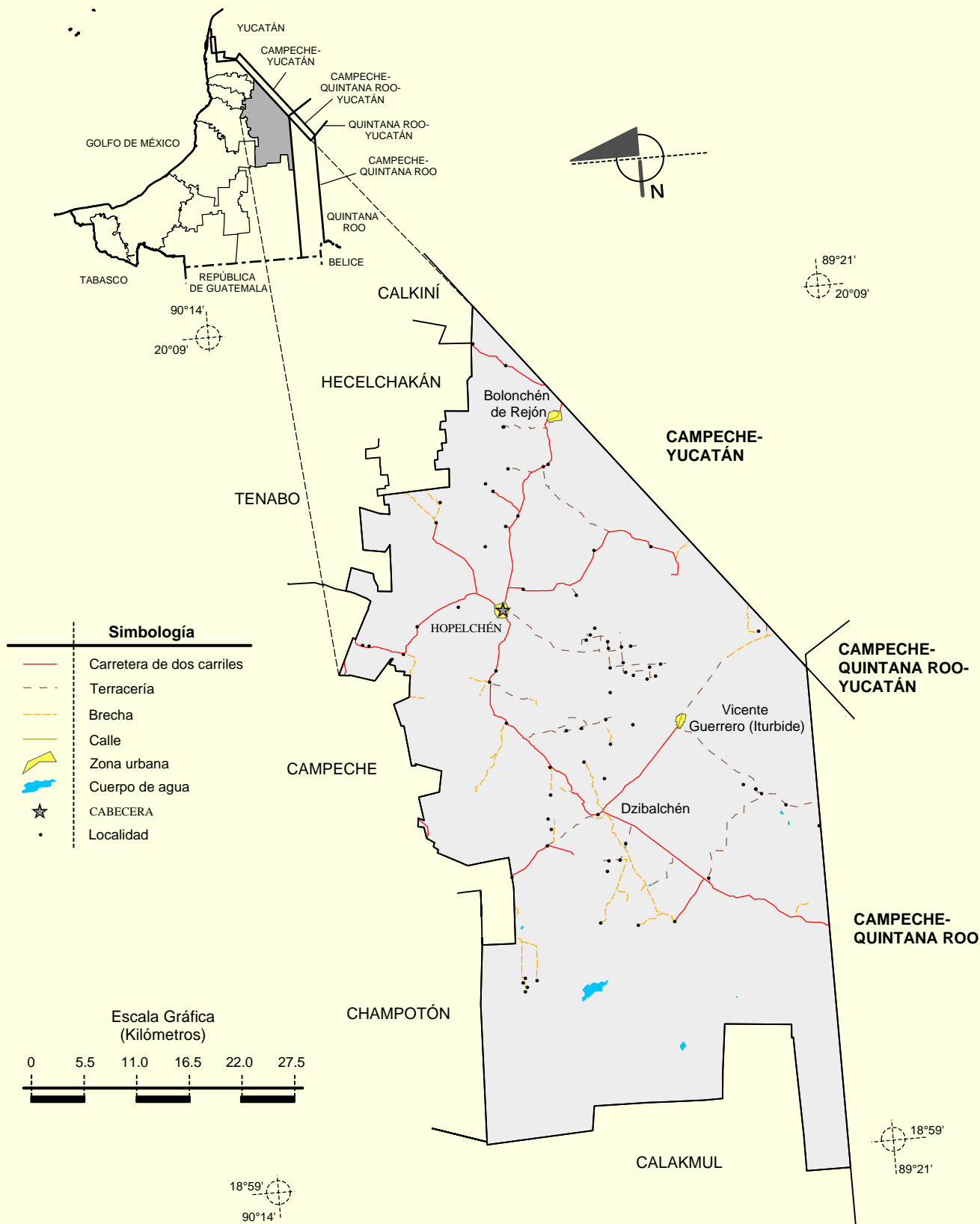
### Uso potencial de la tierra

Agrícola	No apta para la agricultura (64.52%) Para la agricultura mecanizada continua (25.74%) Para la agricultura manual estacional (9.69%) Para la agricultura con tracción animal continua (0.05%)
Pecuario	Para el aprovechamiento de la vegetación natural diferente del pastizal (59%) Para el establecimiento de praderas cultivadas con maquinaria agrícola (25.74%) No apta para uso pecuario (15.09%) Para el aprovechamiento de vegetación de pastizal (0.12%) Para el establecimiento de praderas cultivadas con tracción animal (0.05%)

### Zona urbana

Las zonas urbanas están creciendo sobre rocas sedimentarias del Paleógeno, en llanuras y lomeríos; sobre áreas donde originalmente había suelos denominados Leptosol y Luvisol; tiene clima cálido subhúmedo con lluvias en verano, de menor humedad, y está sobre áreas previamente ocupadas por selvas.

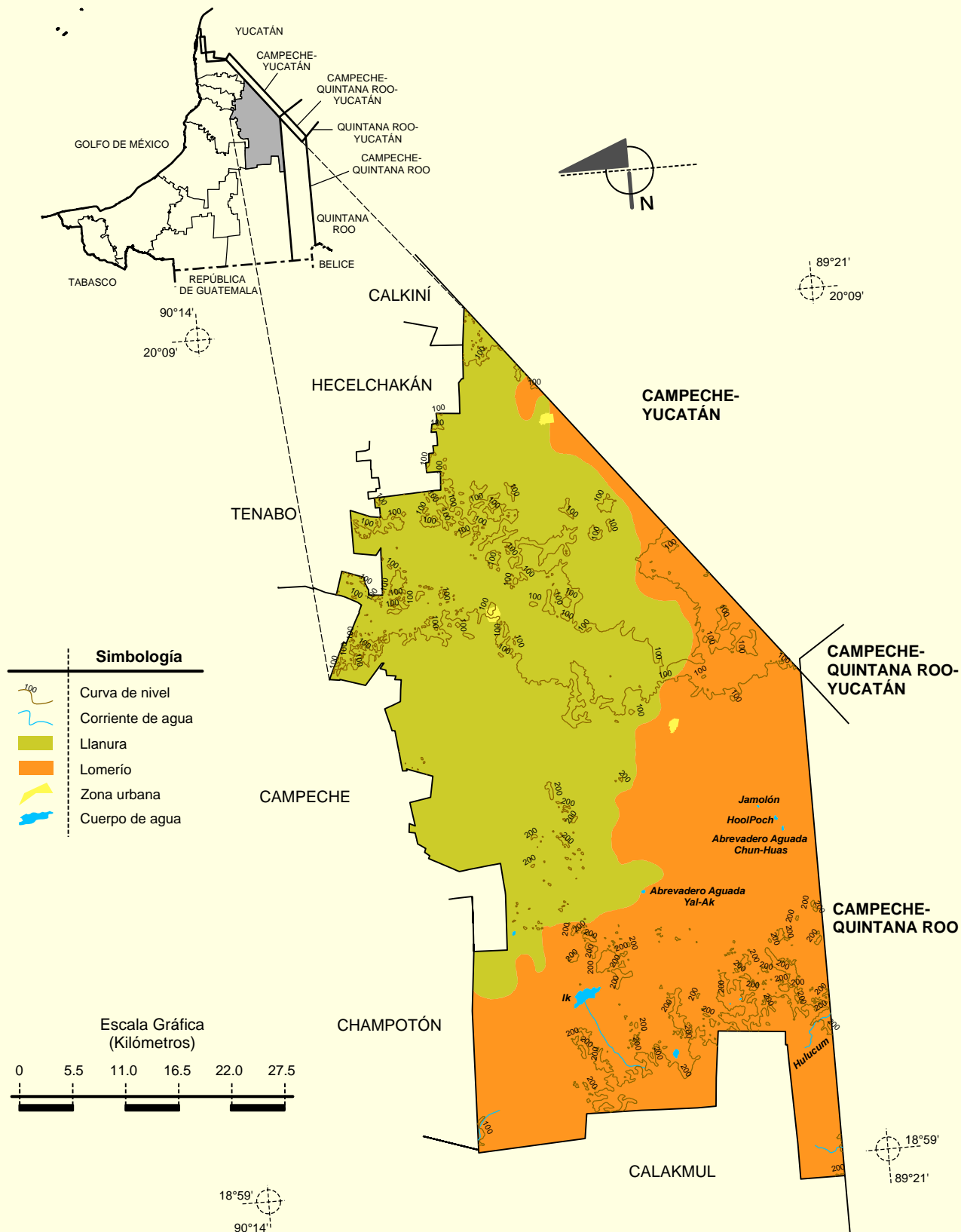
**Localidades e Infraestructura para el Transporte**



Fuente: INEGI. Marco Geoestadístico Municipal 2005, versión 3.1.  
 INEGI. Información Topográfica Digital Escala 1:250 000 serie II y serie III.

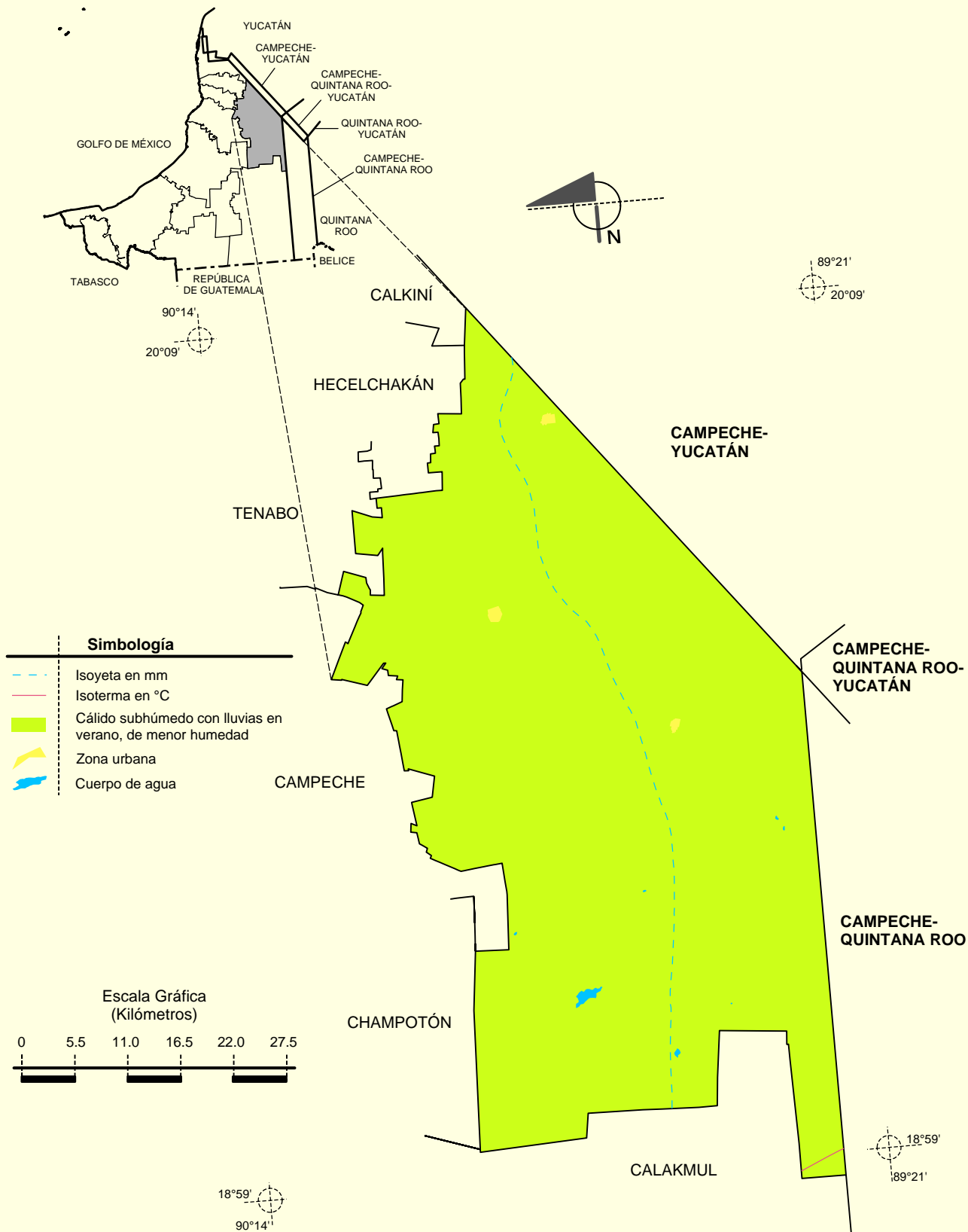
**Prontuario de información geográfica municipal de los Estados Unidos Mexicanos  
Hopelchén, Campeche**

**Relieve**



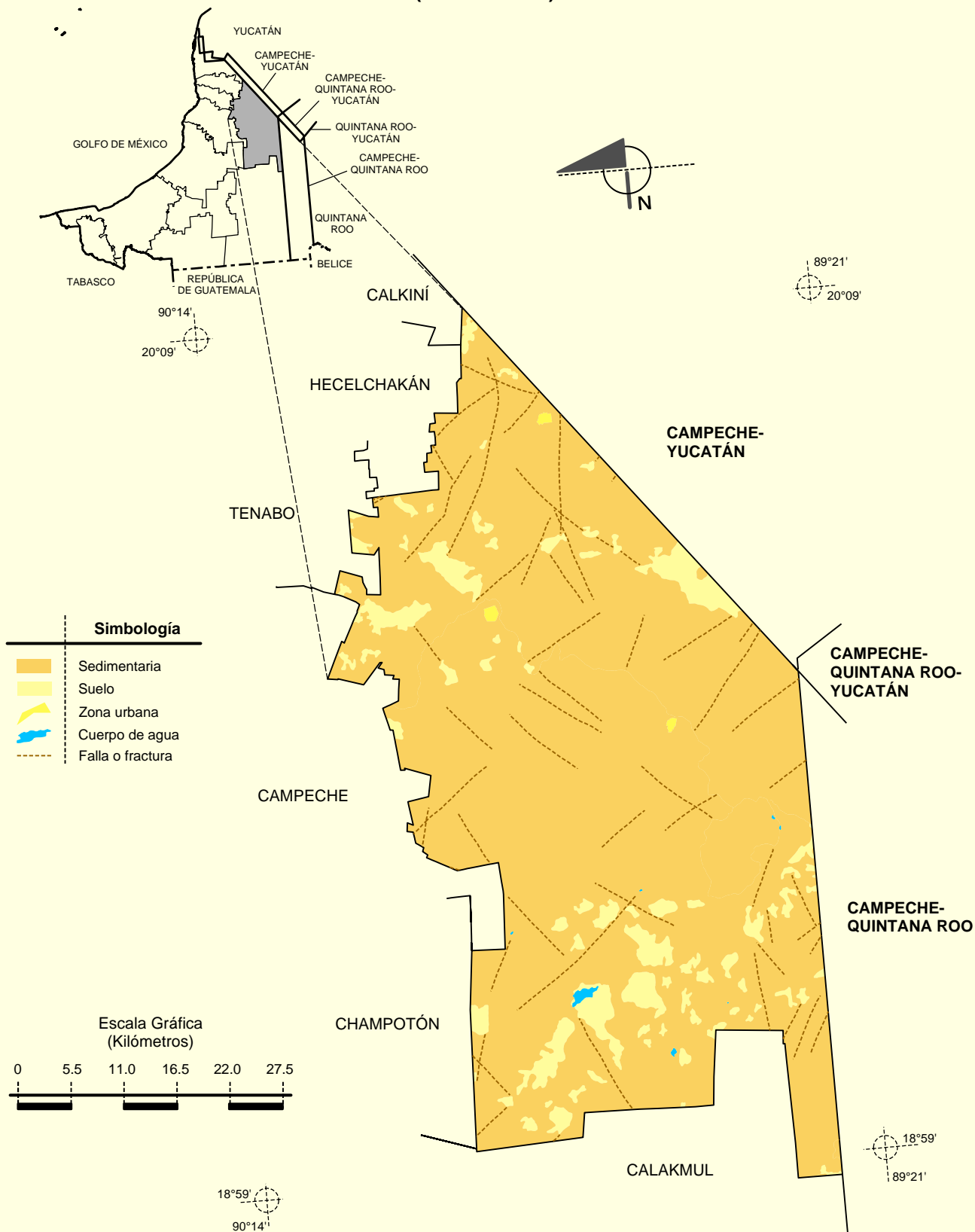
Fuente: INEGI. Marco Geoestadístico Municipal 2005, versión 3.1.  
 INEGI. Información Topográfica Digital Escala 1:250 000 serie II.  
 INEGI. Continuo Nacional del Conjunto de Datos Geográficos de la Carta Fisiográfica 1:1 000 000, serie I.  
 INEGI-CONAGUA. 2007. Mapa de la Red Hidrográfica Digital de México escala 1:250 000. México.

**Climas**



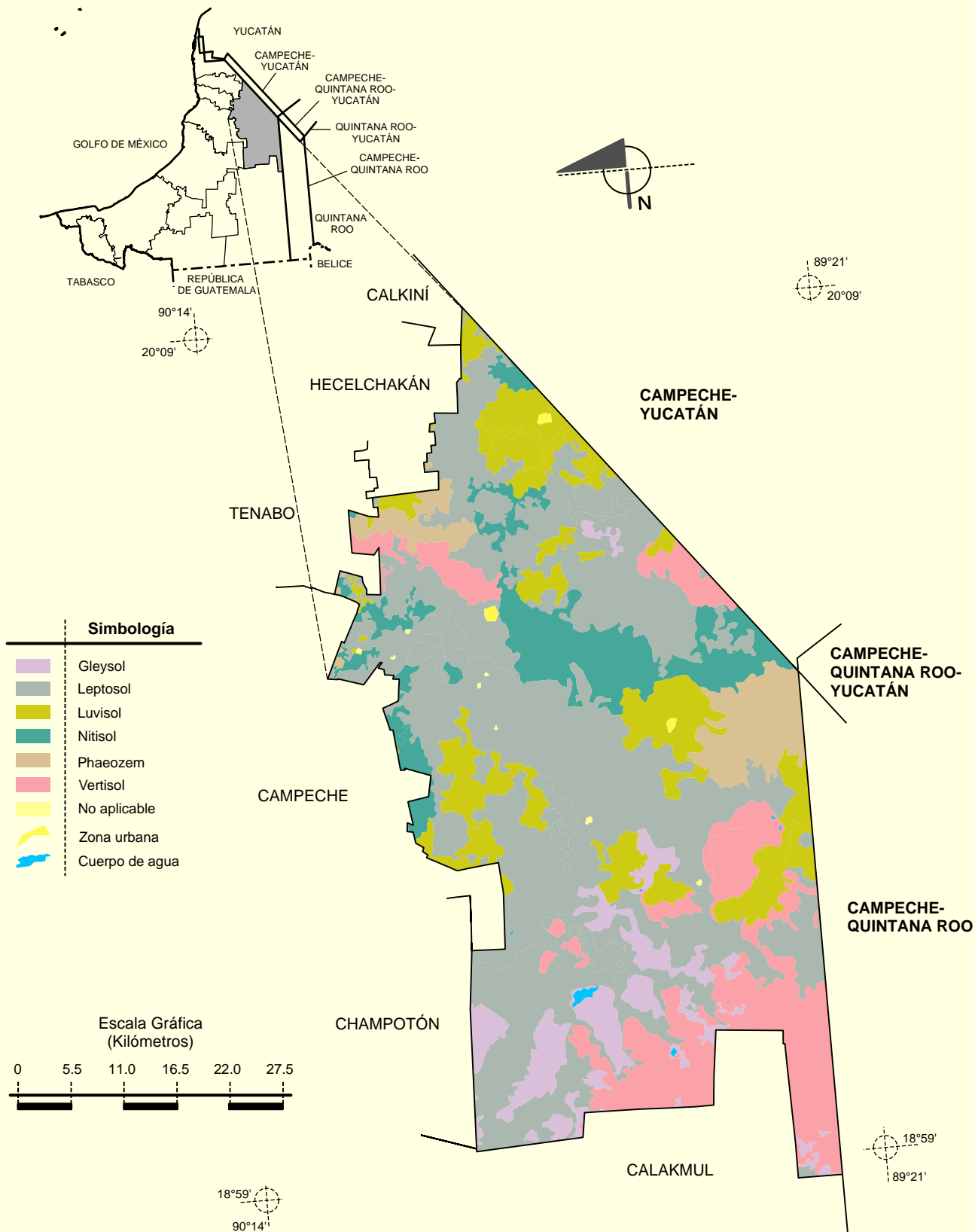
Fuente: INEGI. *Marco Geoestadístico Municipal 2005, versión 3.1.*  
 INEGI. Continuo Nacional del Conjunto de Datos Geográficos de las Cartas de Climas, Precipitación Total Anual y Temperatura Media Anual 1:1 000 000, serie I.  
 INEGI. Información Topográfica Digital Escala 1:250 000 serie II.

**Geología  
(clase de roca)**



Fuente: INEGI. *Marco Geoestadístico Municipal 2005, versión 3.1.*  
 INEGI. Continuo Nacional del Conjunto de Datos Geográficos de la Carta Geológica 1:250 000, serie I.  
 INEGI. Información Topográfica Digital Escala 1:250 000 serie II.

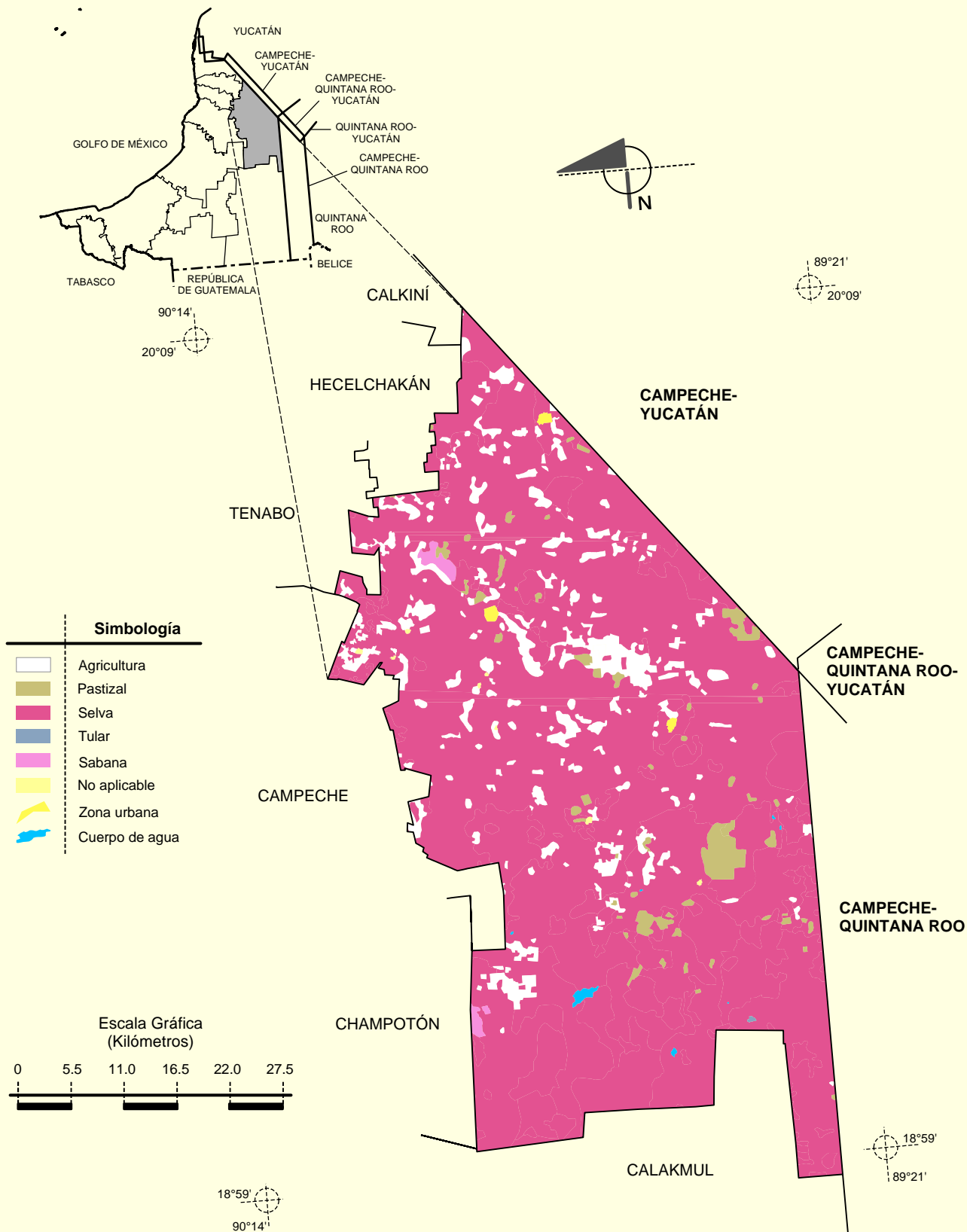
**Suelos Dominantes**



Fuente: INEGI. Marco Geoestadístico Municipal 2005, versión 3.1.  
 INEGI. Conjunto de Datos Vectorial Edafológico, Escala 1:250 000 Serie II (Continuo Nacional).  
 INEGI. Información Topográfica Digital Escala 1:250 000 serie II.



**Uso del Suelo y Vegetación**



Fuente: INEGI. Marco Geoestadístico Municipal 2005, versión 3.1.  
INEGI. Conjunto de Datos Vectoriales del Uso del Suelo y Vegetación Serie III Escala 1:250 000.  
INEGI. Información Topográfica Digital Escala 1:250 000 serie II.