

Prontuario de información geográfica municipal de los Estados Unidos Mexicanos

Palizada, Campeche
Clave geoestadística 04007

2009

**Prontuario de información geográfica municipal de los Estados Unidos Mexicanos
Palizada, Campeche.**

Ubicación geográfica

Coordenadas	Entre los paralelos 17°56' y 18°36' de latitud norte; los meridianos 91°39' y 92°14' de longitud oeste; altitud entre 0 y 100 m.
Colindancias	Colinda al norte con el municipio de Carmen; al este con el municipio de Carmen; al sur con el municipio de Carmen y el estado de Tabasco y al oeste con el estado de Tabasco y el municipio de Carmen.
Otros datos	Ocupa el 4.21% de la superficie del estado. Cuenta con 154 localidades y una población de 8 290 habitantes. http://mapserver.inegi.org.mx/mgn2k/ ; 10 de Octubre de 2009.

Fisiografía

Provincia	Llanura Costera del Golfo Sur (100%)
Subprovincia	Llanura y Pantanos Tabasqueños (100%)
Sistema de topoformas	Llanura aluvial costera inundable (100%)

Clima

Rango de temperatura	26° - 28°C
Rango de precipitación	1 500 – 2 000 mm
Clima	Cálido húmedo con abundantes lluvias en verano (100%)

Geología

Periodo	Cuaternario (97.34%)
Roca	Sedimentaria: conglomerado (0.09%) Suelo: aluvial (46.40%), palustre (35.23%), lacustre (15.59%) y litoral (0.03%)

Edafología

Suelo dominante	Gleysol (46.33%), Vertisol (38.94%), Solonchak (10.65%), Phaeozem (1.39%) y Arenosol (0.03%)
-----------------	--

Hidrografía

Región hidrológica	Grijalva-Usumacinta (100%)
Cuencas	R. Usumacinta (54.84%), L. de Términos (41.24%) y R. Grijalva-Villahermosa (3.92%)
Subcuenca	R. Palizada (54.84%), L. de Pom y Atasta (27.32%), L. del Este (13.92%), R. Grijalva (3.92%) y R. Chumpán (0.004%)
Corrientes de agua	Perennes: Palizada, Arroyo Damasio, Arroyo Río Blanco, Santa Adelaida, Arroyo El Tigre, El Cordero, La Gloria, Río Viejo y El Pital Intermitentes: San Gerónimo, El Peluzal, El Corcho y Arroyo El Tigre
Cuerpos de agua	Intermitentes (0.20%): Laguna Gertrudis, Laguna Lagartera, Laguna San Ignacio, Laguna Soledad Perennes (2.40%): Los Juanitos, Laguna Las Piedras, Laguna Dulce, Laguna Coleguao, Río Usumacinta, Laguna Río Muerto, Laguna Tuyucal y Laguna Alegre

Uso del suelo y vegetación

Uso del suelo	Pastizal (14.83%), agricultura (4.65%) y zona urbana (0.06%)
Vegetación	Tular (27.88%), selva (19.86%), popal (11.97%), manglar (11.11%), sabana (6.87%), pastizal halófilo (0.10%) y vegetación halófila (0.07%)

Uso potencial de la tierra

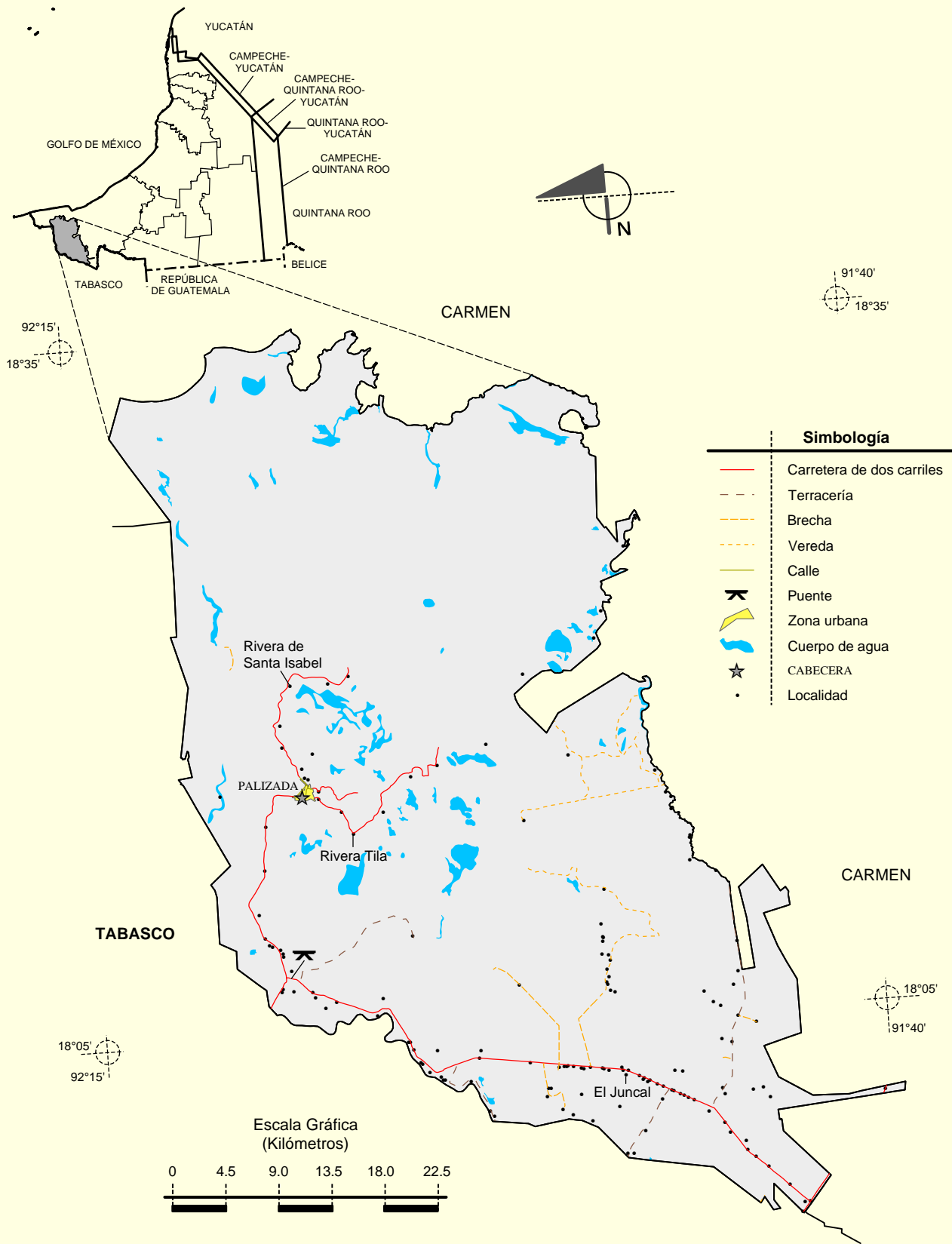
Agrícola	No apta para la agricultura (68.35%) Para la agricultura mecanizada estacional (27.93%) Para agricultura mecanizada continua (3.72%)
Pecuario	No apta para uso pecuario (64.10%) Para el establecimiento de praderas cultivadas con maquinaria agrícola (21.44%) Para el aprovechamiento de la vegetación natural diferente de pastizal (9.46%) Para el aprovechamiento de la vegetación de pastizal (5%)

**Prontuario de información geográfica municipal de los Estados Unidos Mexicanos
Palizada, Campeche.**

Zona urbana

La zona urbana está creciendo sobre roca sedimentaria del Cuaternario, en llanura; sobre áreas donde originalmente había suelos dominantes Phaeozem y Gleysol; tiene clima cálido húmedo con abundantes lluvias todo el año y está en áreas previamente ocupadas por selvas.

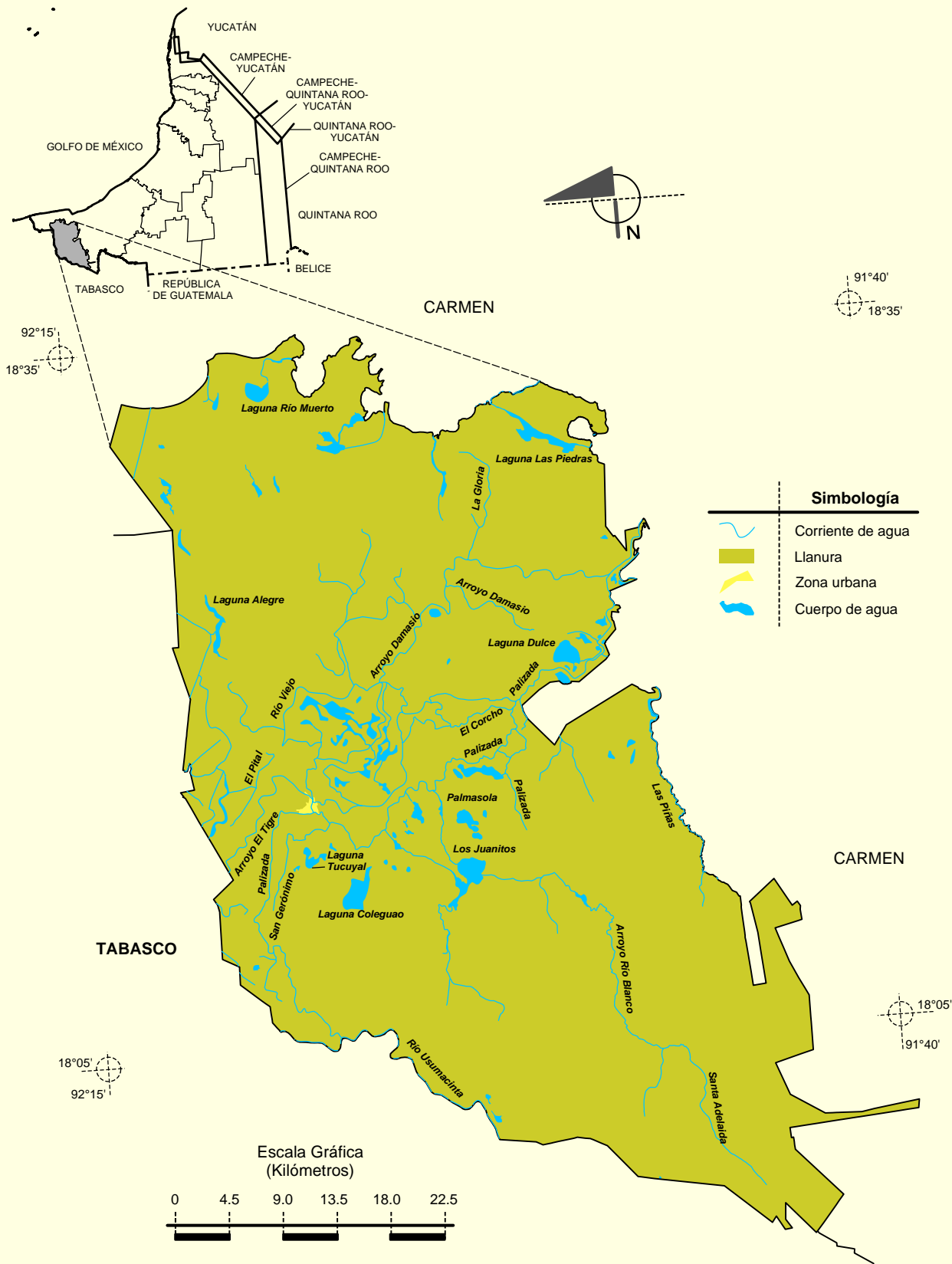
Localidades e Infraestructura para el Transporte



Fuente: INEGI. *Marco Geoestadístico Municipal 2005, versión 3.1.*
 INEGI. Información Topográfica Digital Escala 1:250 000 serie II y serie III.

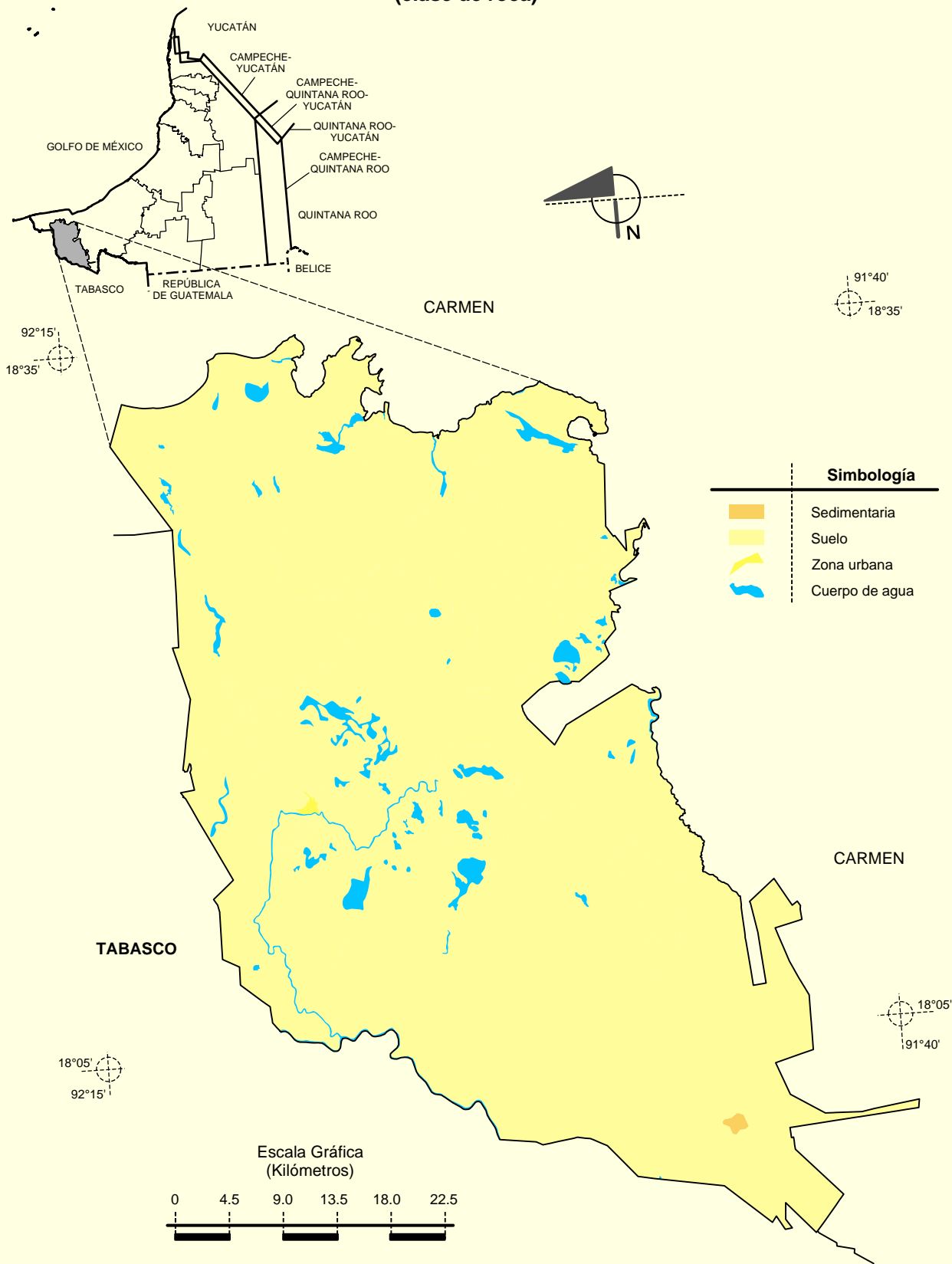
Prontuario de información geográfica municipal de los Estados Unidos Mexicanos
Palizada, Campeche

Relieve



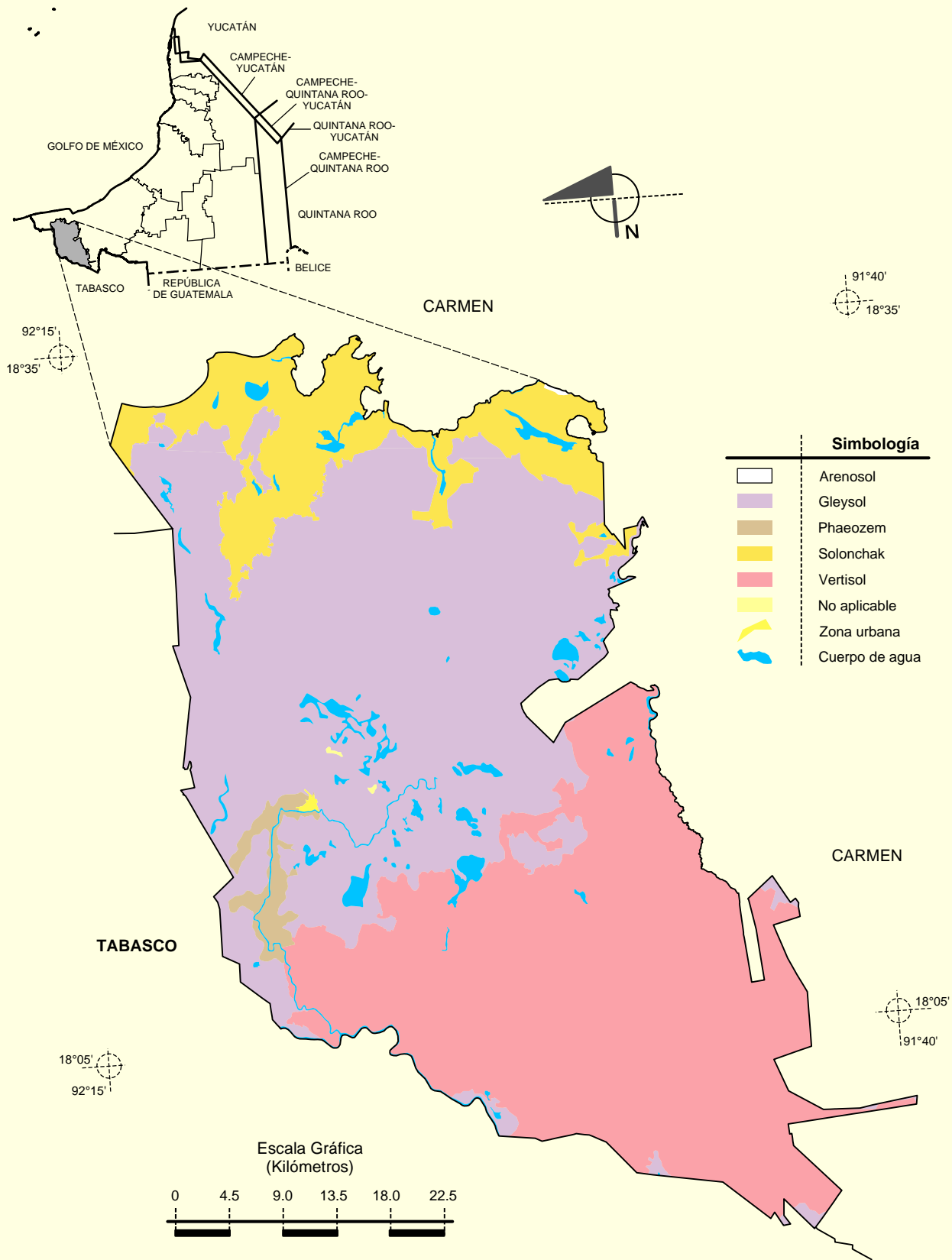
Fuente: INEGI. Marco Geoestadístico Municipal 2005, versión 3.1.
 INEGI. Información Topográfica Digital Escala 1:250 000 serie II.
 INEGI. Continuo Nacional del Conjunto de Datos Geográficos de la Carta Fisiográfica 1:1 000 000, serie I.
 INEGI- CONAGUA. 2007. Mapa de la Red Hidrográfica Digital de México escala 1:250 000. México.

Geología
(clase de roca)



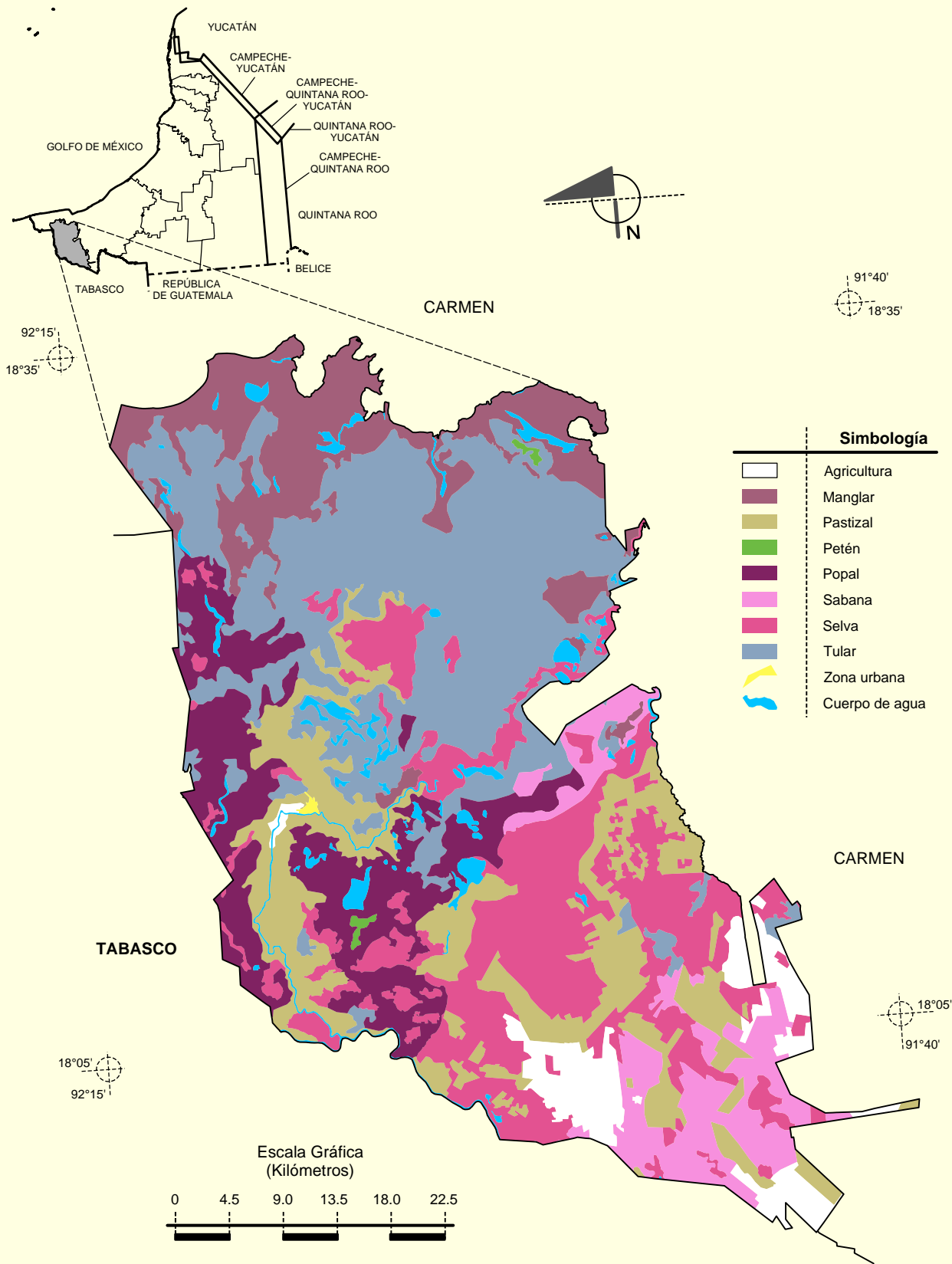
Fuente: INEGI. *Marco Geoestadístico Municipal 2005, versión 3.1.*
 INEGI. Continuo Nacional del Conjunto de Datos Geográficos de la Carta Geológica 1:250 000, serie II.
 INEGI. Información Topográfica Digital Escala 1:250 000 serie II.

Suelos Dominantes



Fuente: INEGI. Marco Geoestadístico Municipal 2005, versión 3.1.
 INEGI. Conjunto de Datos Vectorial Edafológico, Escala 1:250 000 Serie II (Continuo Nacional).
 INEGI. Información Topográfica Digital Escala 1:250 000 serie II.

Uso del Suelo y Vegetación



Fuente: INEGI. Marco Geoestadístico Municipal 2005, versión 3.1.
 INEGI. Conjunto de Datos Vectoriales de Uso del Suelo y Vegetación Serie III Escala 1:250 000.
 INEGI. Información Topográfica Digital Escala 1:250 000 serie II.