

**Prontuario de información geográfica municipal de los Estados Unidos Mexicanos**

**Candelaria, Campeche**  
Clave geoestadística 04011

2009

**Prontuario de información geográfica municipal de los Estados Unidos Mexicanos  
Candelaria, Campeche.**

**Ubicación geográfica**

Coordenadas	Entre los paralelos 17°48' y 18°31' de latitud norte; los meridianos 90°14' y 91°20' de longitud oeste; altitud entre 100 y 200 m
Colindancias	Colinda al norte con los municipios de Carmen y Escárcega; al este con los municipios de Escárcega, Calakmul y la República de Guatemala; al sur con la República de Guatemala y el estado de Tabasco y al oeste con el estado de Tabasco y el municipio de Carmen.
Otros datos	Ocupa el 10.88% de la superficie del estado. Cuenta con 631 localidades y una población de 76 116 habitantes. <a href="http://mapserver.inegi.org.mx/mgn2k/">http://mapserver.inegi.org.mx/mgn2k/</a> ; 10 de septiembre de 2009.

**Fisiografía**

Provincia	Península de Yucatán (65.19%) y Llanura costera del Golfo Sur (34.81%)
Subprovincia	Carso y Lomeríos de Campeche (65.19%) y Llanuras y Pantanos Tabasqueños (34.81%)
Sistema de topofomas	Llanura de depósito lacustre de piso rocoso o cementado (81.34%), Lomerío bajo con llanuras (17.32%)

**Clima**

Rango de temperatura	24° - 28°C
Rango de precipitación	1 200 – 2 000 mm
Clima	Cálido subhúmedo con lluvias en verano, de humedad media (51.20%) y cálido subhúmedo con lluvias en verano, de mayor humedad (48.80%)

**Geología**

Periodo	Cuaternario (58.30%) y Paleógeno (40.31%)
Roca	Sedimentaria: caliza (40.31%) y caliche (1.67%) Suelo: aluvial (54.75%), palustre (1.48%) y lacustre (0.40%)

**Edafología**

Suelo dominante	Vertisol (41.74%), Leptosol (29.70%), Phaeozem (15.72%), Gleysol (7.76%), Calcisol (2.14%), Regosol (0.71%), Cambisol (0.70%) y No aplicable (0.11%)
-----------------	--

**Hidrografía**

Región hidrológica	Grijalva-Usumacinta (99.56%) y Yucatán Oeste (Campeche) (0.44%)
Cuencas	L. de Términos (96.35%), R. Usumacinta (3.21%) y Cuencas Cerradas (0.44%)
Subcuenca	Varias (47.90%), R. Caribe (24.21%), R. Candelaria (22.18%), R. San Pedro (3.21%), R. Chumpán (1.38%), R. Mamantel (0.44%), R. La Gloria y L. Noh (0.44%) y L. de Términos (0.24%)
Corrientes de agua	Perennes: Candelaria, Las Tortugas, Arroyo de Cuba, El Imposible, Las Golondrinas, La Esperanza, El Julubal, Río Caribe, Arroyo Negro y La Cascada Intermitentes: Pejelagarto y El Zapote
Cuerpos de agua	Perennes (0.83%): Laguna La Misteriosa, Candelaria, Los Pericos, Laguna San Miguel, Salsipuedes, El Toro, Cayucán, El Colorado, Arroyo Negro y La Perdida Intermitentes (0.53%): Agua Grande, Laguna El Pollo, La Olla y Chuncopó

**Uso del suelo y vegetación**

Uso del suelo	Pastizal (28.49%), agricultura (0.47%), asentamientos humanos (0.12%) y zona urbana (0.06%)
Vegetación	Selva (63.49%), tular (3.79%), sabana (0.82%), bosque (0.81%) y petén (0.61%)

**Prontuario de información geográfica municipal de los Estados Unidos Mexicanos  
Candelaria, Campeche.**

---

**Uso potencial de la tierra**

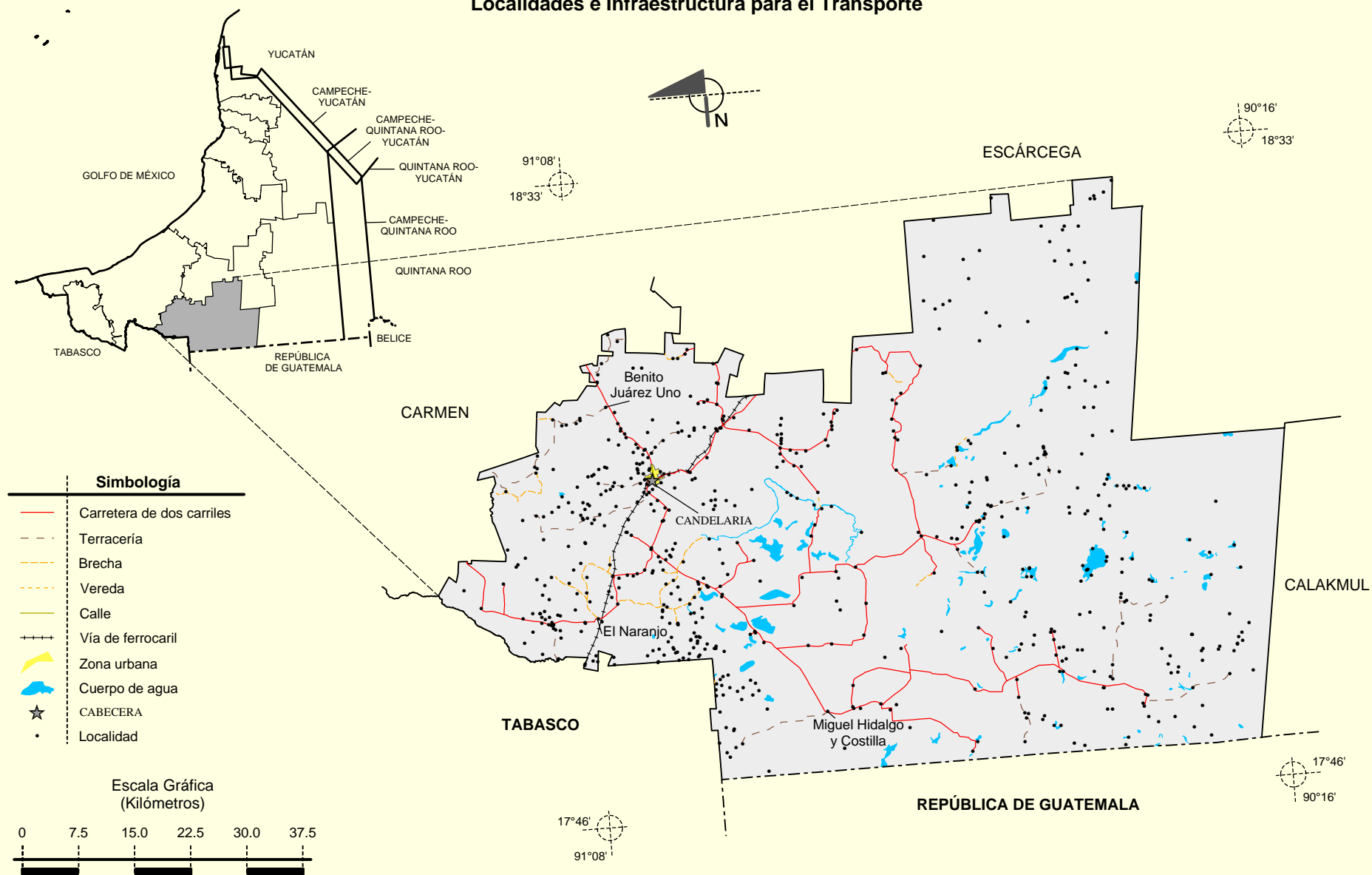
Agrícola	Para agricultura mecanizada continua (48.03%) No apta para la agricultura (14.90%) Para la agricultura mecanizada estacional (13.76%) Para la agricultura manual estacional (12.59%) Para la agricultura con tracción animal continua (8.92%) Para la agricultura manual continua (1.80%)
Pecuario	Para el establecimiento de praderas cultivadas con maquinaria agrícola (54.96%) Para el aprovechamiento de la vegetación natural diferente de pastizal (24.17%) No apta para uso pecuario (9.72%) Para el establecimiento de praderas cultivadas con tracción animal (8.82%) Para el aprovechamiento de vegetación de pastizal (2.33%)

**Zona Urbana**

Las zonas urbanas están creciendo sobre rocas y suelos sedimentarias del Cuaternario, en llanuras; sobre áreas donde originalmente había suelos denominados Leptosol y Vertisol; tiene climas cálido subhúmedo con lluvias en verano, de humedad media y está en áreas previamente ocupado por pastizales.

**Prontuario de información geográfica municipal de los Estados Unidos Mexicanos  
Candelaria, Campeche**

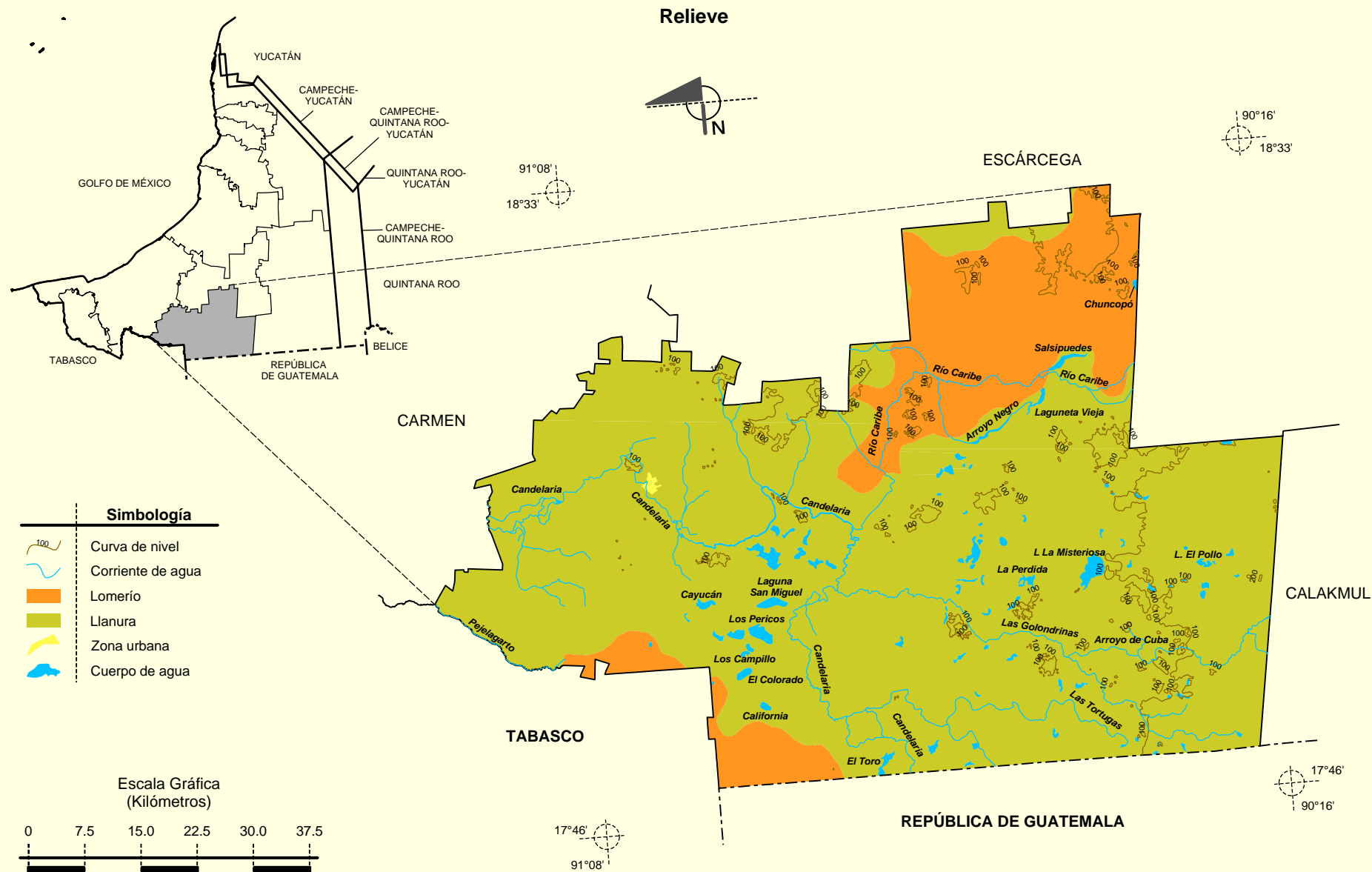
**Localidades e Infraestructura para el Transporte**



Fuente: INEGI. *Marco Geoestadístico Municipal 2005, versión 3.1.*  
INEGI. Información Topográfica Digital Escala 1:250 000 serie II y serie III.

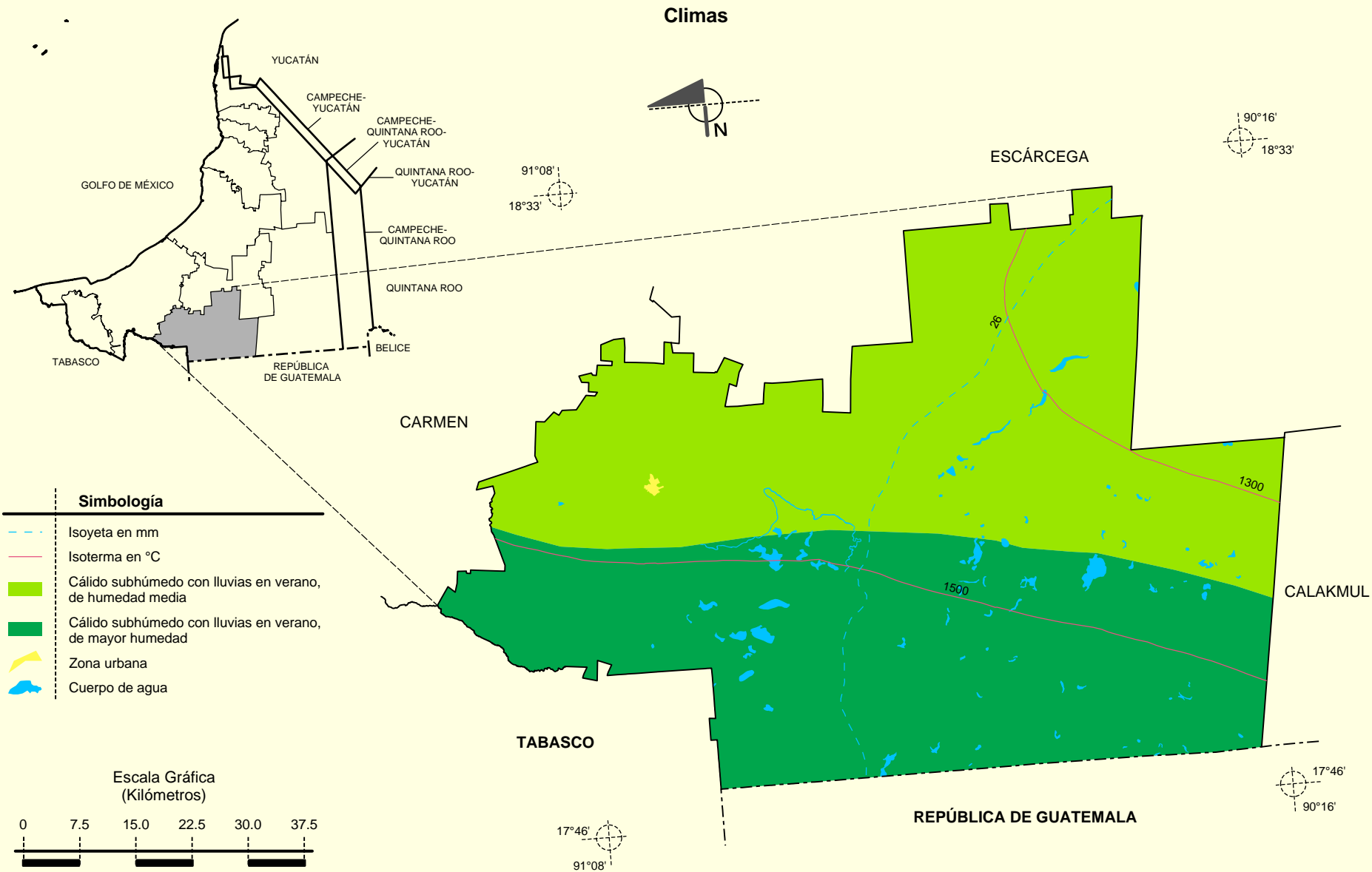
# Prontuario de información geográfica municipal de los Estados Unidos Mexicanos

## Candelaria, Campeche



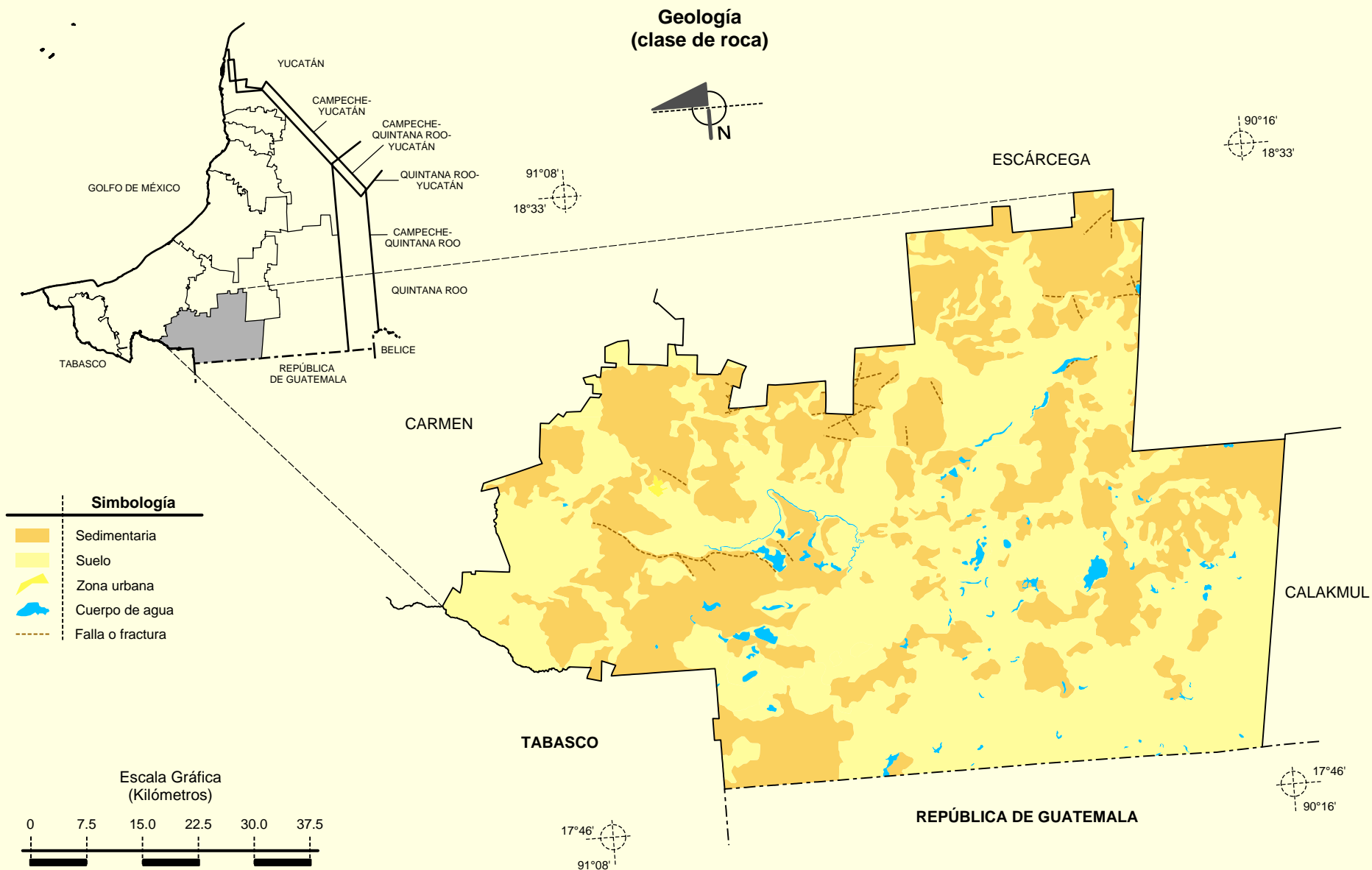
Fuente: INEGI. *Marco Geoestadístico Municipal 2005, versión 3.1.*  
 INEGI. Información Topográfica Digital Escala 1:250 000 serie II.  
 INEGI. Continuo Nacional del Conjunto de Datos Geográficos de la Carta Fisiográfica 1:1 000 000, serie I.  
 INEGI- CONOAGUA. 2007. Mapa de la Red Hidrográfica Digital de MEXICO escala 1:250 000. México.

**Prontuario de información geográfica municipal de los Estados Unidos Mexicanos  
Candelaria, Campeche**



Fuente: INEGI. *Marco Geoestadístico Municipal 2005, versión 3.1.*  
 INEGI. Continuo Nacional del Conjunto de Datos Geográficos de las Cartas de Climas, Precipitación Total y Temperatura Media Anual 1:1 000 000, serie I.  
 INEGI. Información Topográfica Digital Escala 1:250 000 serie II.

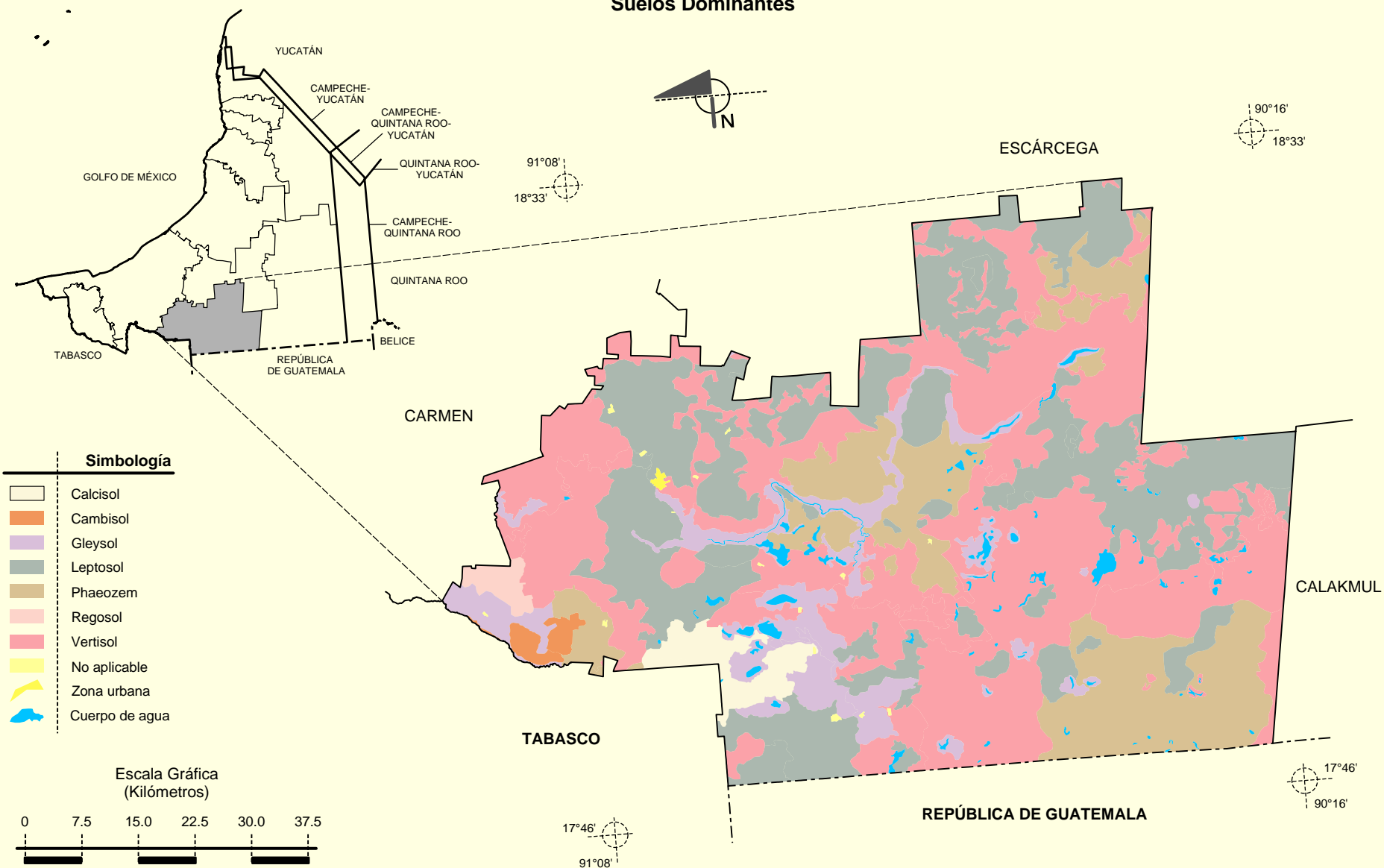
**Prontuario de información geográfica municipal de los Estados Unidos Mexicanos  
Candelaria, Campeche**



Fuente: INEGI. *Marco Geoestadístico Municipal 2005, versión 3.1.*  
 INEGI. Continuo Nacional del Conjunto de Datos Geográficos de la Carta Geológica 1:250 000, serie I.  
 INEGI. Información Topográfica Digital Escala 1:250 000 serie II.

**Prontuario de información geográfica municipal de los Estados Unidos Mexicanos  
Candelaria, Campeche**

**Suelos Dominantes**

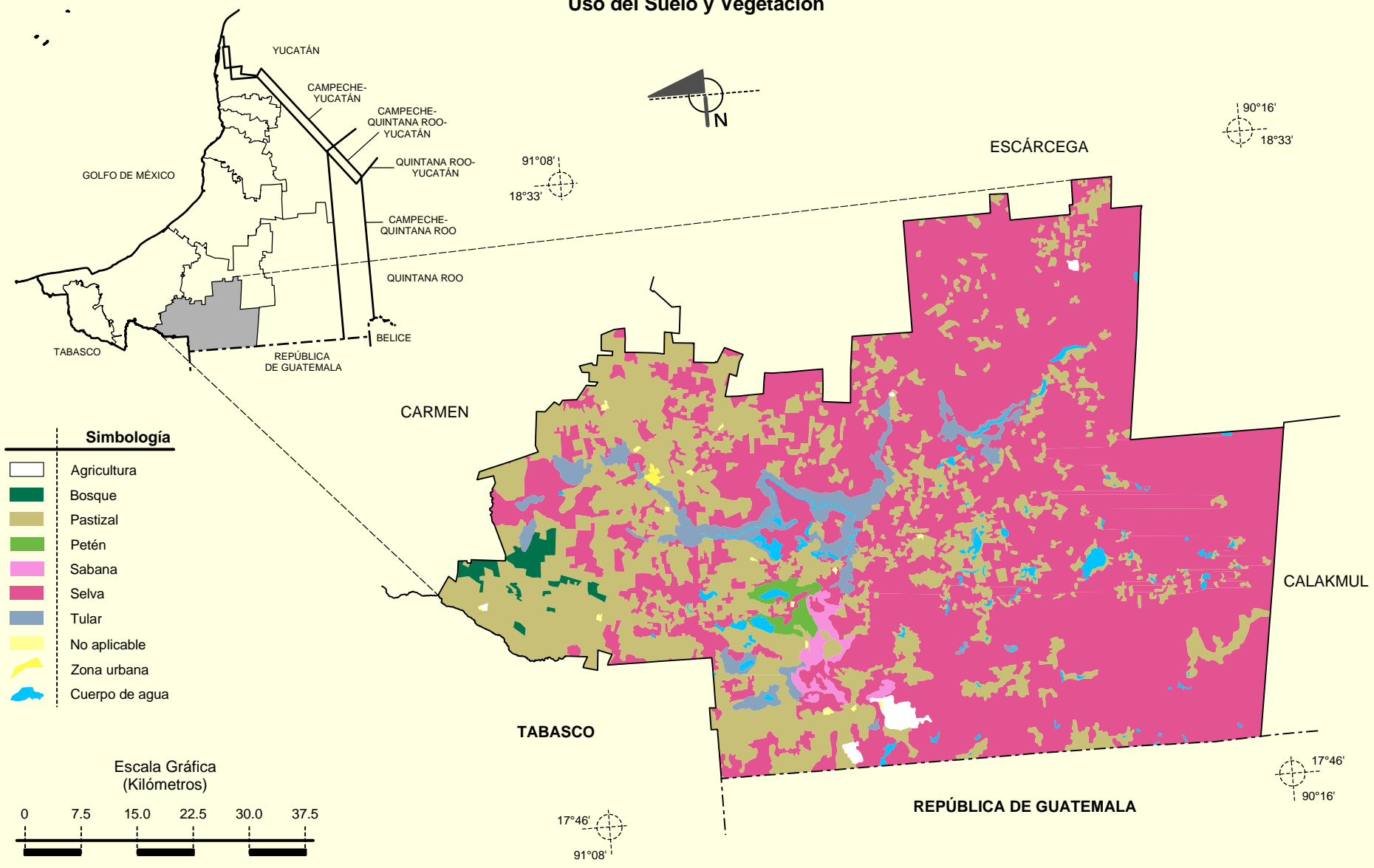


Fuente: INEGI. *Marco Geoestadístico Municipal 2005, versión 3.1.*  
 INEGI. Conjunto de Datos Vectorial Edafológico, Escala 1:250 000 Serie II (Continuo Nacional).  
 INEGI. Información Topográfica Digital Escala 1:250 000 serie II.



**Prontuario de información geográfica municipal de los Estados Unidos Mexicanos  
Candelaria, Campeche**

**Uso del Suelo y Vegetación**



Fuente: INEGI. *Marco Geoestadístico Municipal 2005, versión 3.1.*  
 INEGI. Conjunto de Datos Vectoriales de Uso del Suelo y Vegetación Serie III Escala 1:250 000.  
 INEGI. Información Topográfica Digital Escala 1:250 000 serie II.