

Prontuario de información geográfica municipal de los Estados Unidos Mexicanos

Guerrero, Coahuila de Zaragoza
Clave geoestadística 05012

2009

**Prontuario de información geográfica municipal de los Estados Unidos Mexicanos
Guerrero, Coahuila de Zaragoza**

Ubicación geográfica

Coordenadas	Entre los paralelos 27° 45' y 28° 34' de latitud norte; los meridianos 100° 41' y 100° 04' de longitud oeste; altitud entre 100 y 600 m.
Colindancias	Colinda al norte con el municipio de Nava y los Estados Unidos de América; al este con los Estados Unidos de América y el municipio de Hidalgo; al sur con el municipio de Juárez; al oeste con los municipios de Villa Unión y Nava.
Otros datos	Ocupa el 1.9% de la superficie del estado Cuenta con 200 localidades y una población total de 1 877 habitantes http://mapserver.inegi.gob.mx/mqn2k/ ; 25 de febrero de 2009.

Fisiografía

Provincia	Grandes Llanuras de Norteamérica (95%) y Sierra Madre Oriental (5%)
Subprovincia	Llanuras de Coahuila y Nuevo León (95%) y Serranía del Burro (5%)
Sistema de topofomas	Llanura Aluvial con Lomerío (48%), Lomerío de Laderas Tendidas con Llanuras (35.5%), Llanura Aluvial con Lomerío de Piso Rocoso o Cementado (9%), Bajada con Lomerío (5%), Valle Típico (2%) y Lomerío de Laderas Tendidas (0.5%)

Clima

Rango de temperatura	20 - 24°C
Rango de precipitación	300 - 600 mm
Clima	Seco muy cálido y cálido (57%), Semiseco semicálido (40%) y Seco semicálido (3%)

Geología

Periodo	Cuaternario (63%), Cretácico (23%), Paleógeno (12%) y Neógeno (2%)
Roca	Sedimentaria: Lutita-arenisca (32%), conglomerado (7%) y caliza-lutita (3%) Suelo: aluvial (57%) y lacustre (1%)

Edafología

Suelo dominante	Calcisol (48.6%), Vertisol (15.2%), Regosol (11.9%), Leptosol (9.4%), Kastañozem (6.1%), Phaozem (6.1%), Fluvisol (2.2%) y No aplicable (0.5%)
-----------------	--

Hidrografía

Región hidrológica	Bravo-Conchos (100%)
Cuenca	R. Bravo-Nuevo Laredo (79%) y P. Falcón-R. Salado (21%)
Subcuenca	R. Bravo-A. del Amole (69.5%), R. Salado-Anáhuac (21%), R. Bravo-A. Saladito (9%) y R. Bravo-A. San Nicolás (0.5%)
Corrientes de agua	Perenne: R. Bravo Intermitentes: A. Agua Verde, A. Apolonio, A. Castaño, A. Presa Redonda, A. Bracilitos, A. El Amole, A. El Camarón, A. El Novillo, A. Fernis, A. La Ciénega, A. La Mona, A. La Piedra Pinta, A. La Salada, , A. La Soledad, A. Las Almas, A. Las Cuevas, A. Las Iglesias, A. Las Vacas, A. Los Puertos, A. La Providencia, A. San Diego, A. San José y A. Tío Bruno
Cuerpos de agua	B. Presa Redonda, P. El Amagre, P. El Gato, P. El Gorrito, P. El Macho, P. La Casita, P. La Liebre, P. La Peñita, P. La Rosita y P. Ricardo

Uso del suelo y vegetación

Uso del suelo	Agricultura (14.9%) y zona urbana (0.1%)
Vegetación	Matorral (74%), pastizal (10%) y bosque (1%)

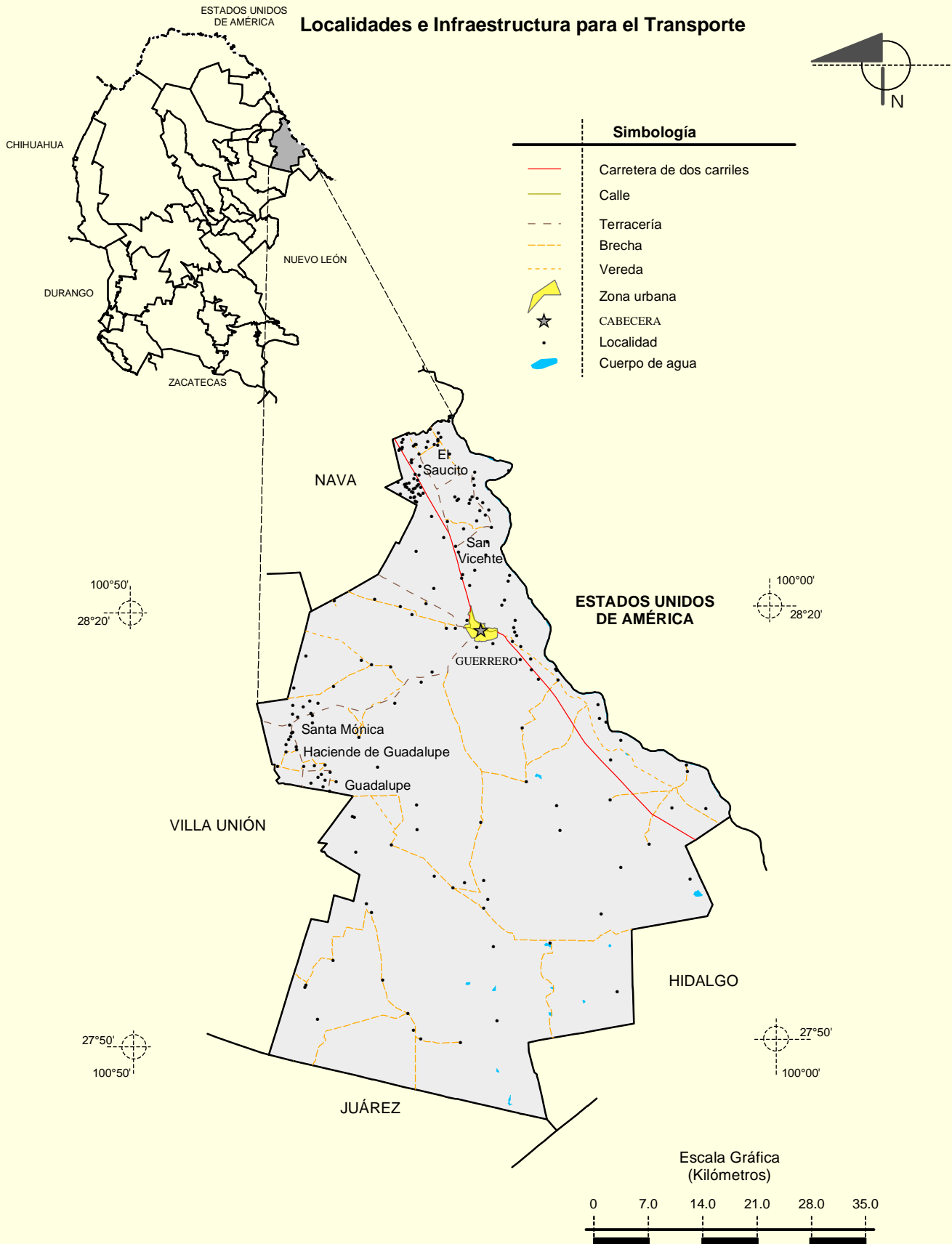
**Prontuario de información geográfica municipal de los Estados Unidos Mexicanos
Guerrero, Coahuila de Zaragoza**

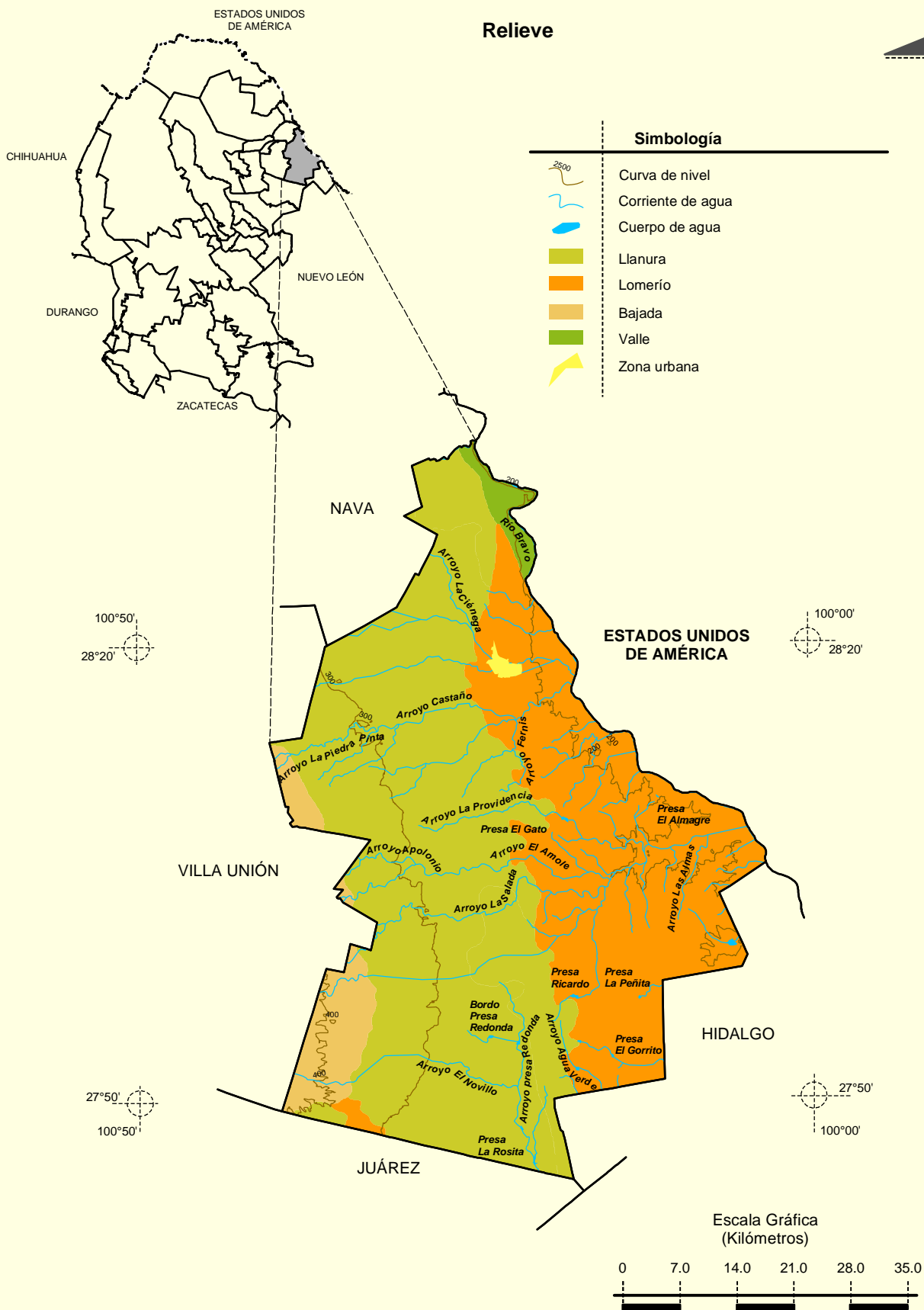
Uso potencial de la tierra

Agrícola	Para la agricultura mecanizada continua (42%) Para la agricultura con tracción animal continua (2%) No apta para la agricultura (56%)
Pecuario	Para el establecimiento de praderas cultivadas con maquinaria agrícola (42%) Para el aprovechamiento de la vegetación natural diferente del pastizal (55%) Para el aprovechamiento de la vegetación natural únicamente por el ganado caprino (3%)

Zona urbana

Las zonas urbanas están creciendo sobre suelos y rocas sedimentarias del Cuaternario, en valles y sierras; sobre áreas donde originalmente había suelos denominados Calcisol y Leptosol; tienen clima seco templado y semiseco templado, y están creciendo sobre terrenos previamente ocupados por agricultura y matorrales.



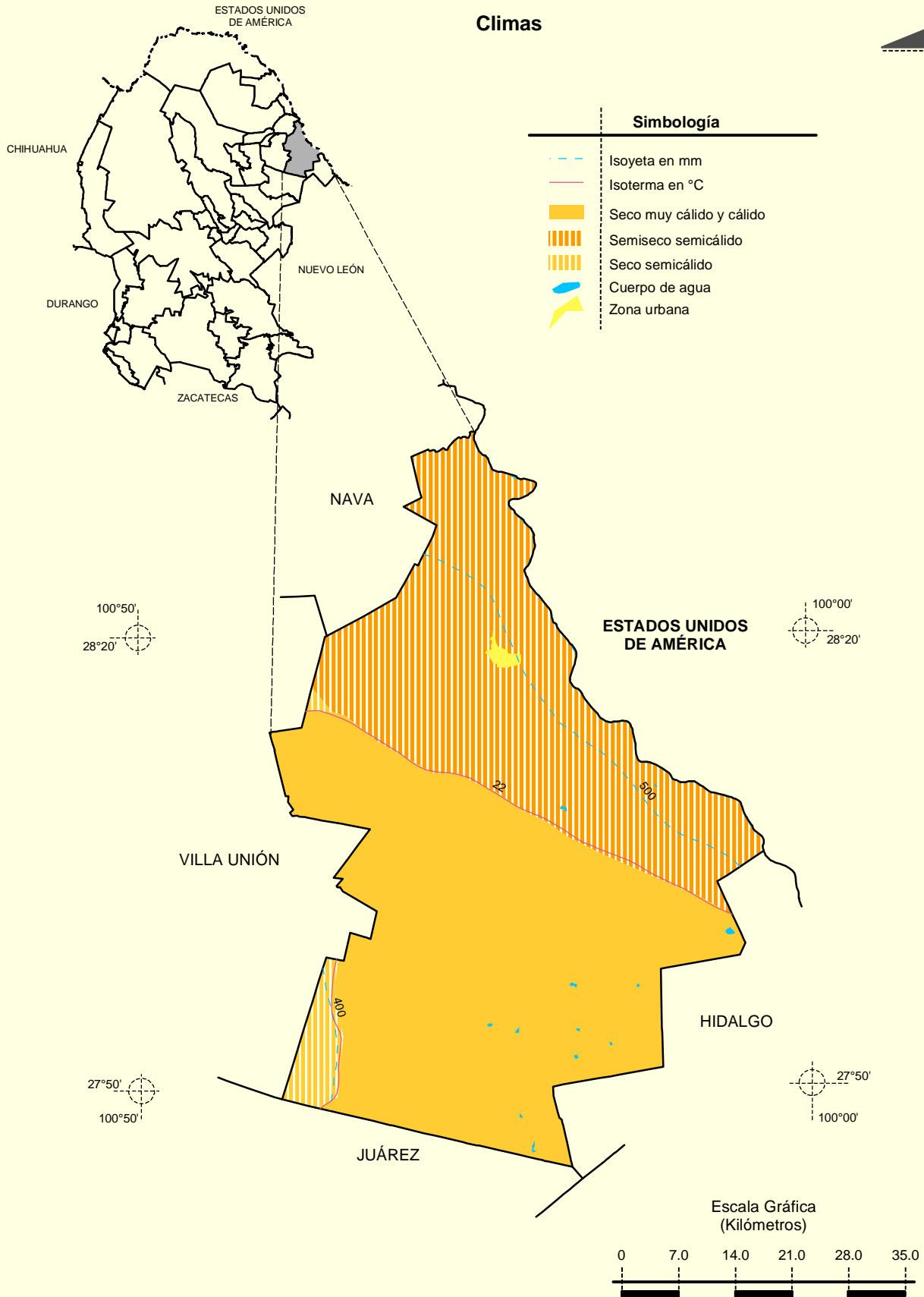


Fuente: INEGI. Marco Geoestadístico Municipal 2005, versión 3.1.

INEGI. Continuo Nacional del Conjunto de Datos Geográficos de la Carta Fisiográfica 1:1 000 000, serie I.

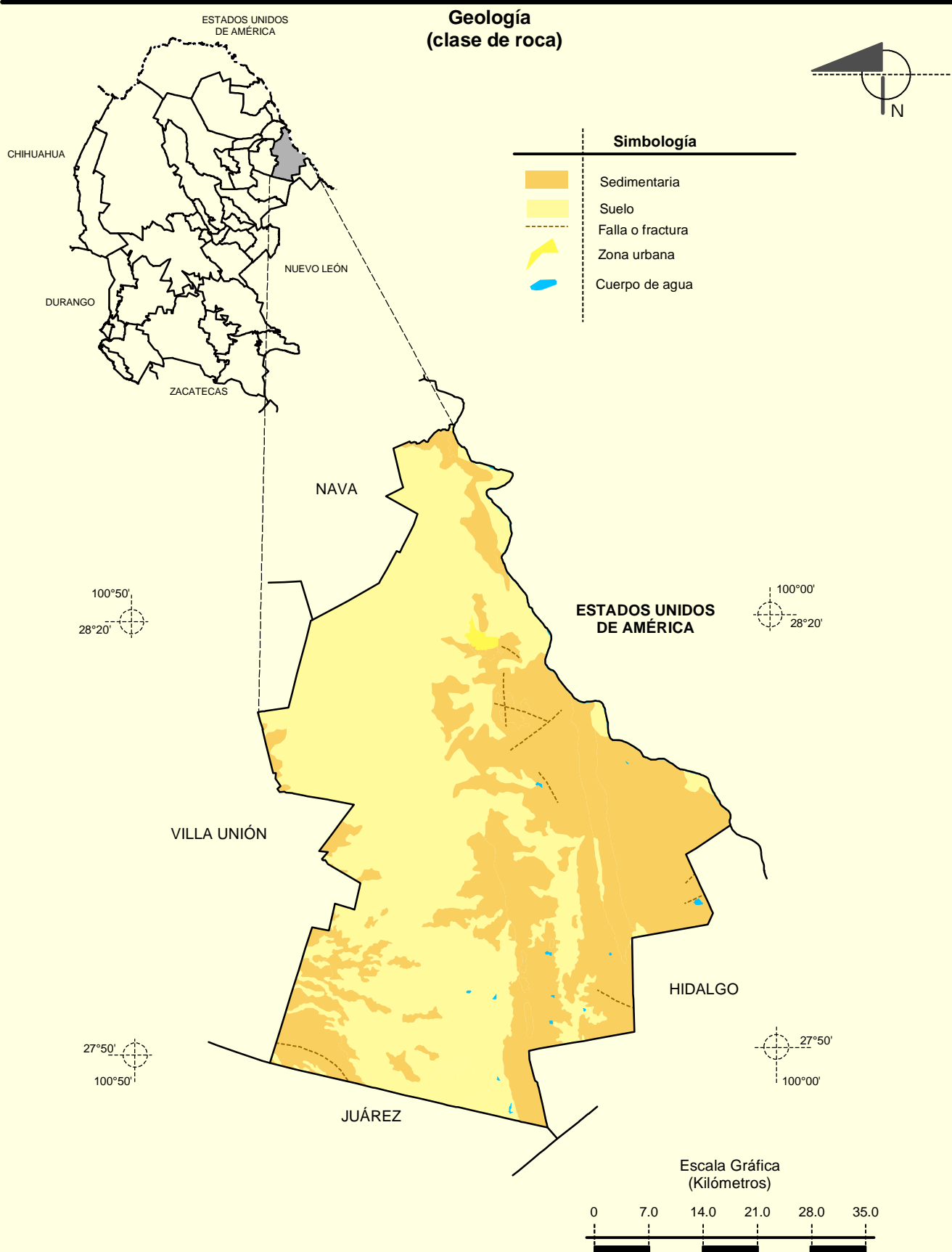
INEGI. Información Topográfica Digital Escala 1:250 000 serie II.

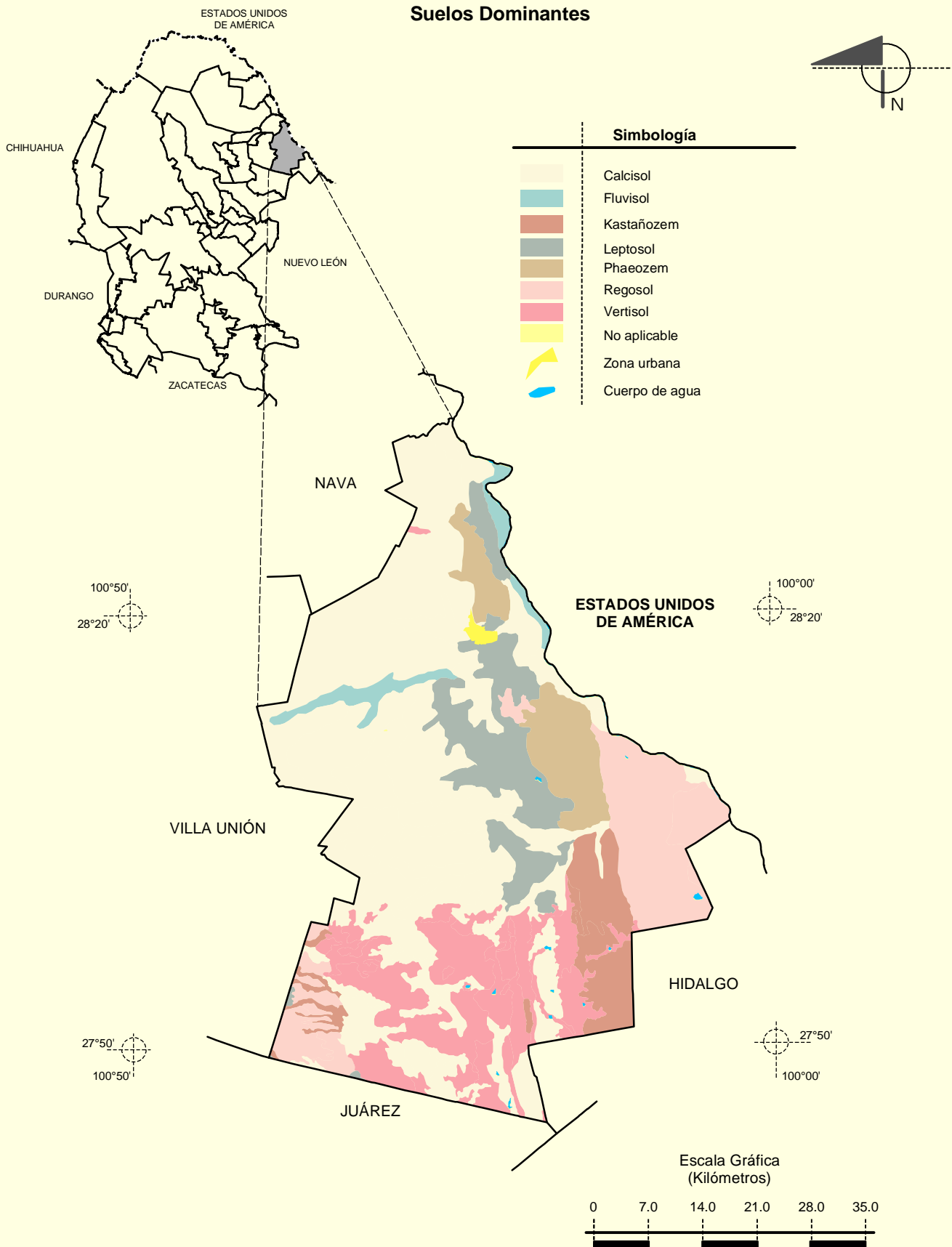
INEGI-CONAGUA. 2007. Mapa de la Red Hidrográfica Digital de México escala 1:250 000. México.



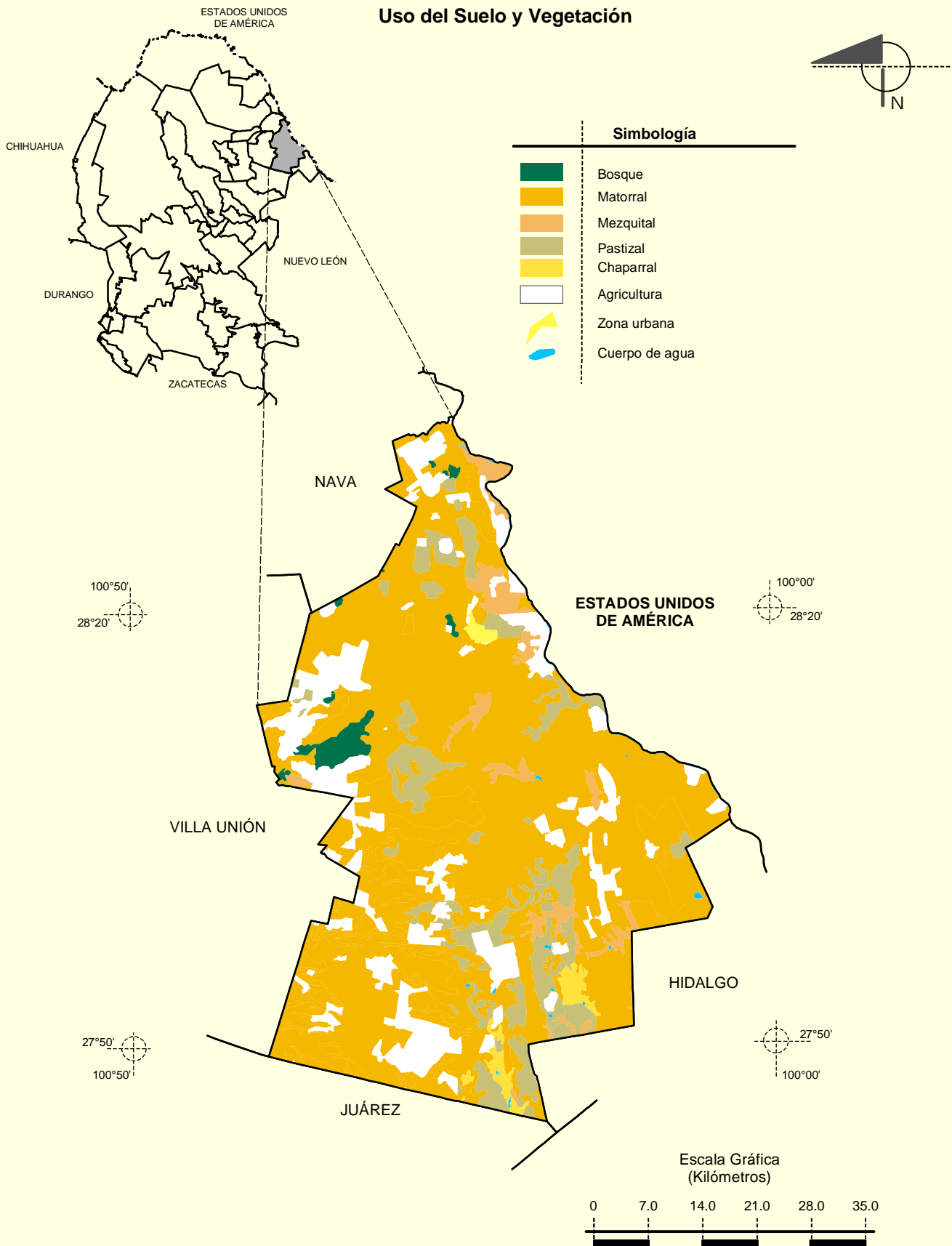
Fuente: INEGI. Marco Geoestadístico Municipal 2005, versión 3.1.

INEGI. Continuo Nacional del Conjunto de Datos Geográficos de las Cartas de Climas, Precipitación Total Anual y Temperatura Media Anual 1:1 000 000.





Fuente: **INEGI**. Marco Geoestadístico Municipal 2005, versión 3.1.
INEGI. Conjunto de Datos Vectorial Edafológico, Escala 1:250 000, Serie II (Continuo Nacional).
INEGI. Información Topográfica Digital Escala 1:250 000 serie II.



Fuente: INEGI. Marco Geoestadístico Municipal 2005, versión 3.1.

INEGI. Conjunto de Datos Vectoriales de Uso del Suelo y Vegetación Serie III Escala 1:250 000.

INEGI. Información Topográfica Digital Escala 1:250 000 serie II.