

**Prontuario de información geográfica municipal de los Estados Unidos Mexicanos**

**Jiménez, Coahuila de Zaragoza**  
Clave geoestadística 05014

2009

## Prontuario de información geográfica municipal de los Estados Unidos Mexicanos Jiménez, Coahuila de Zaragoza

### Ubicación geográfica

Coordenadas	Entre los paralelos 28° 45' y 29° 18' de latitud norte; los meridianos 101° 22' y 100° 40' de longitud oeste; altitud entre 100 y 300 m.
Colindancias	Colinda al norte con el municipio de Acuña y Estados Unidos de América; al este con Estados Unidos de América y el municipio de Piedras Negras; al sur con el municipio de Zaragoza; al oeste con el municipio de Zaragoza.
Otros datos	Ocupa el 1.5% de la superficie del estado Cuenta con 169 localidades y una población total de 9 768 habitantes <a href="http://mapserver.inegi.gob.mx/mqn2k/">http://mapserver.inegi.gob.mx/mqn2k/</a> ; 25 de febrero de 2009.

### Fisiografía

Provincia	Grandes Llanuras de Norteamérica (98%) y Sierra Madre Oriental (2%)
Subprovincia	Llanuras de Coahuila y Nuevo León (98%) y Serranía del Burro (2%)
Sistema de topofomas	Lomerío de Laderas Tendidas con Llanuras (47%), Lomerío de Laderas Tendidas con Bajadas (39.6%), Valle Típico (11%), Sierra Compleja con Lomerío (2%) y Llanura Aluvial de Piso Rocoso o Cementado (0.4%)

### Clima

Rango de temperatura	20 - 24°C
Rango de precipitación	300 - 600 mm
Clima	Seco semicálido (55%), Semiseco semicálido (42%), Muy seco semicálido (2%) y Seco muy cálido y cálido (1%)

### Geología

Periodo	Cretácico (56%), Cuaternario (41%) y Neógeno (3%)
Roca	Sedimentaria: Caliza-lutita (42%), caliza (14%) y conglomerado (5%) Suelo: aluvial (39%)

### Edafología

Suelo dominante	Calcisol (53.2%), Leptosol (20.3%), Chernozem (11.1%), Kastanozem (10.0%), Vertisol (2.5%), Fluvisol (1.2%), No aplicable (1.1%) y Regosol (0.6%)
-----------------	---------------------------------------------------------------------------------------------------------------------------------------------------

### Hidrografía

Región hidrológica	Bravo-Conchos (100%)
Cuenca	R. Bravo-Piedras Negras (100%)
Subcuenca	R. Bravo-R. San Diego (53%), R. Bravo-R. San Rodrigo (46%) y R. Bravo-A. de las Vacas (1%)
Corrientes de agua	Perenne: R. Bravo, Arroyo Salado, A. San Rodrigo y A. San Diego Intermitentes: A. Blanco, A. El Freno, A. El Huarache, A. El León, A. El Murley, A. El Orégano, A. El Pinito, A. El Tecolote, A. La Fragua, A. La Salada, A. Las Auras, A. Las Gallinas y A. Los Árboles
Cuerpos de agua	P. Centenario, Fragua de la Solidaridad, P. San Miguel y Cabeceras de San Diego

### Uso del suelo y vegetación

Uso del suelo	Agricultura (10%) y zona urbana (0.3%)
Vegetación	Matorral (88 %) y pastizal (1.7%)

### Uso potencial de la tierra

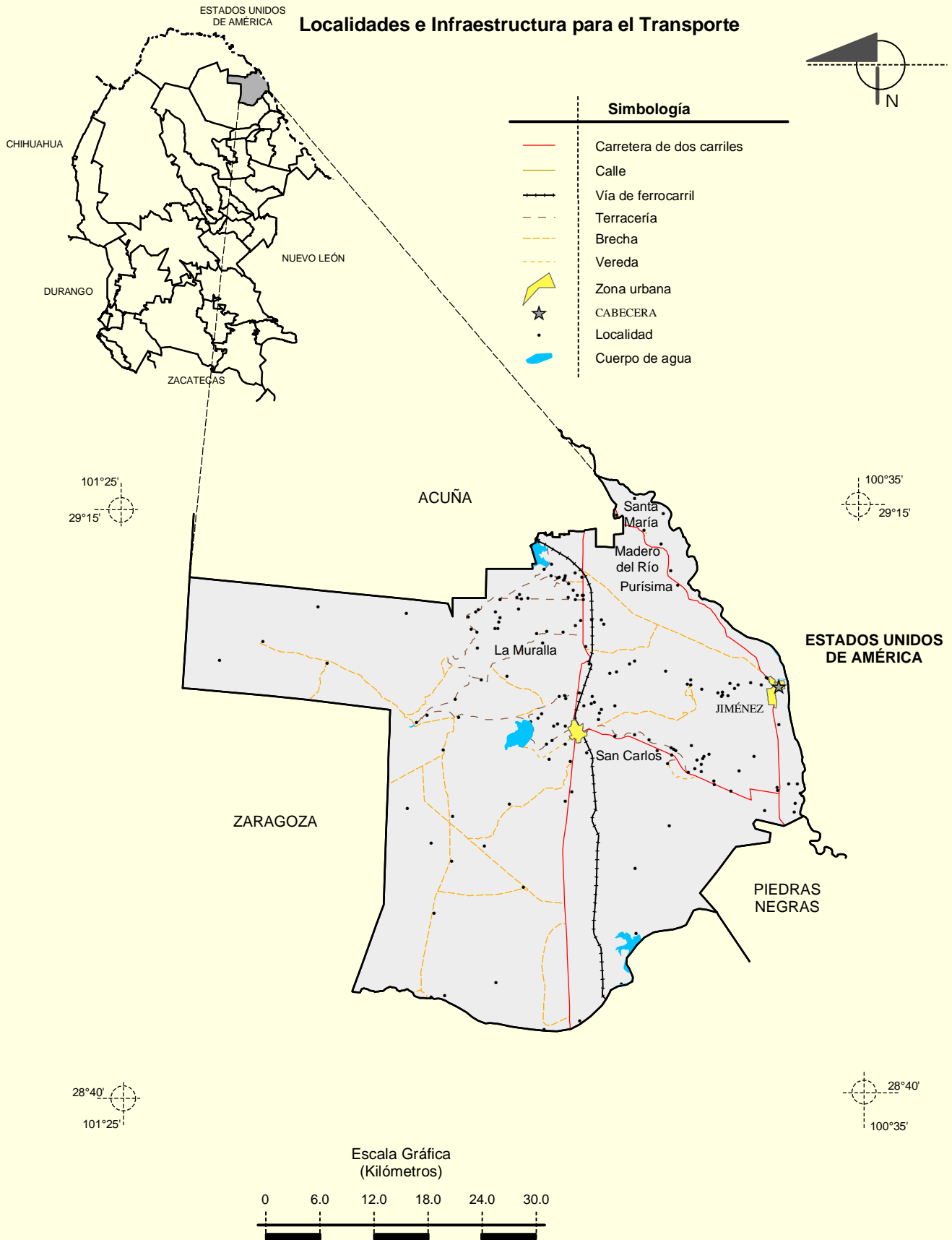
Agrícola	Para la agricultura mecanizada continua (41%) No apta para la agricultura (59%)
Pecuario	Para el establecimiento de praderas cultivadas con maquinaria agrícola (41%) Para el aprovechamiento de la vegetación natural diferente del pastizal (59%)

## **Prontuario de información geográfica municipal de los Estados Unidos Mexicanos Jiménez, Coahuila de Zaragoza**

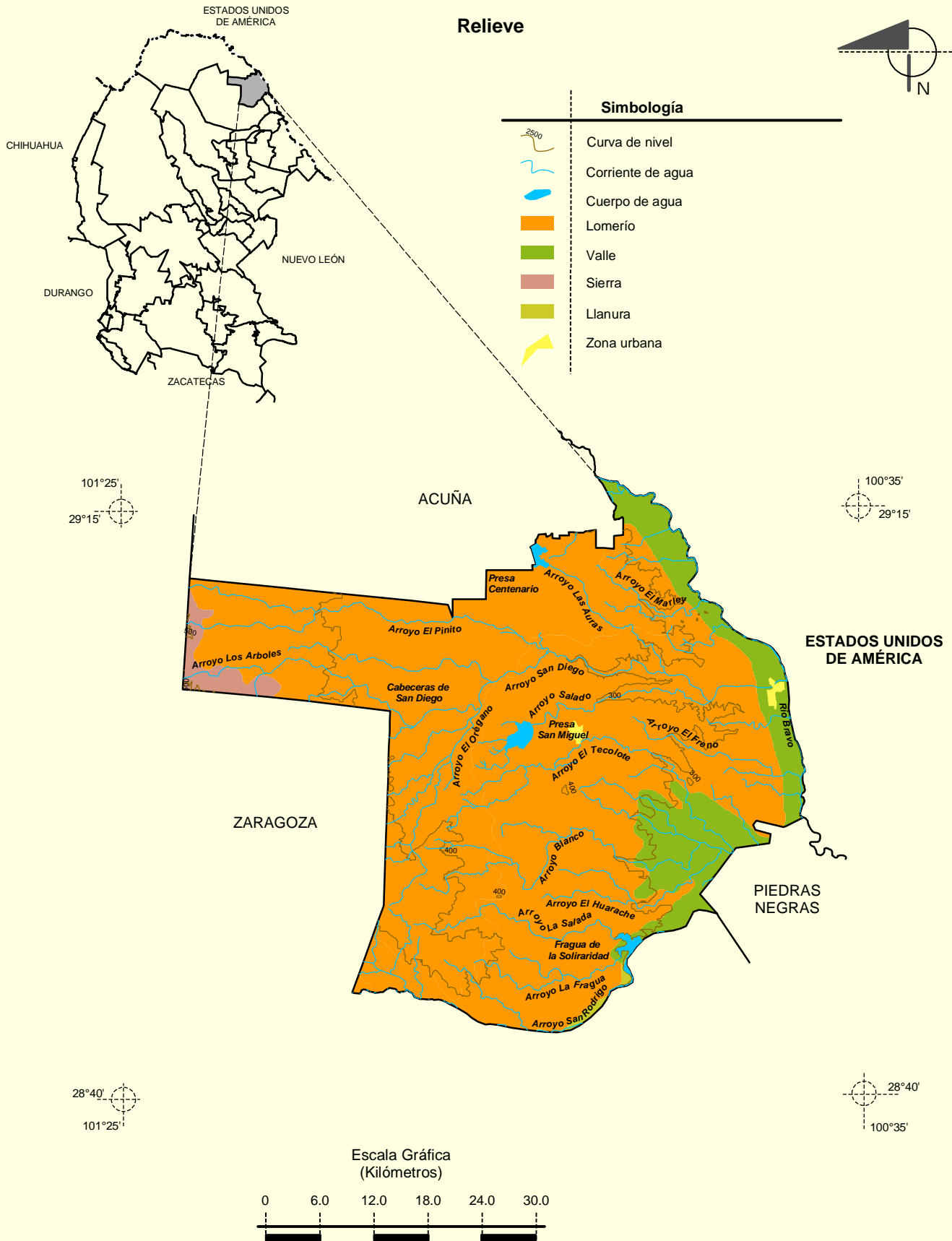
---

### **Zona urbana**

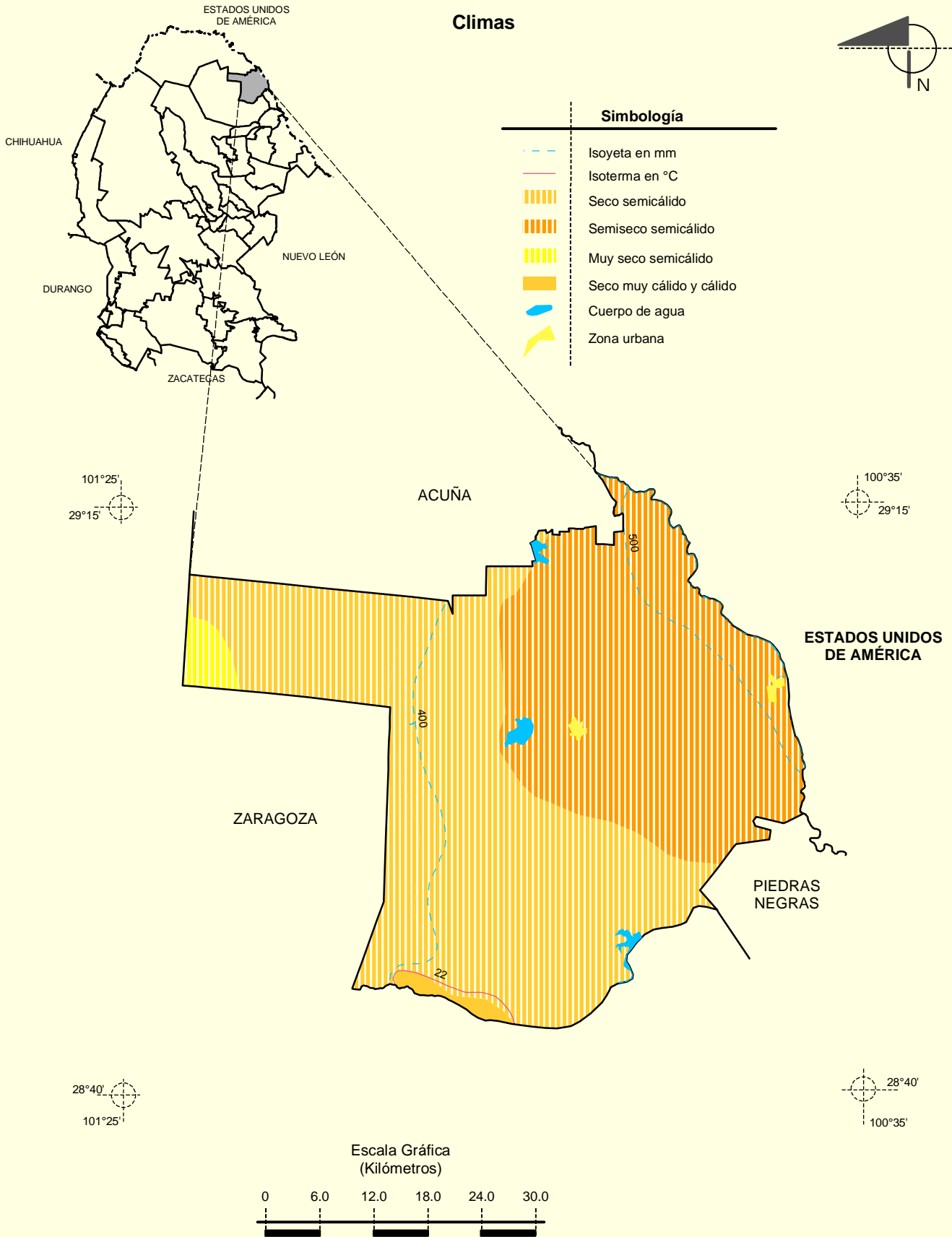
Las zonas urbanas están creciendo sobre suelos y rocas sedimentarias del Cuaternario, en valles y lomeríos; sobre áreas donde originalmente había suelo denominado Calcisol, Leptosol y Vertisol; tienen clima semiseco semicálido, y están creciendo sobre terrenos previamente ocupados por agricultura y matorrales.



Fuente: INEGI. Marco Geoestadístico Municipal 2005, versión 3.1.  
INEGI. Información Topográfica Digital Escala 1:250 000 serie II y serie III.

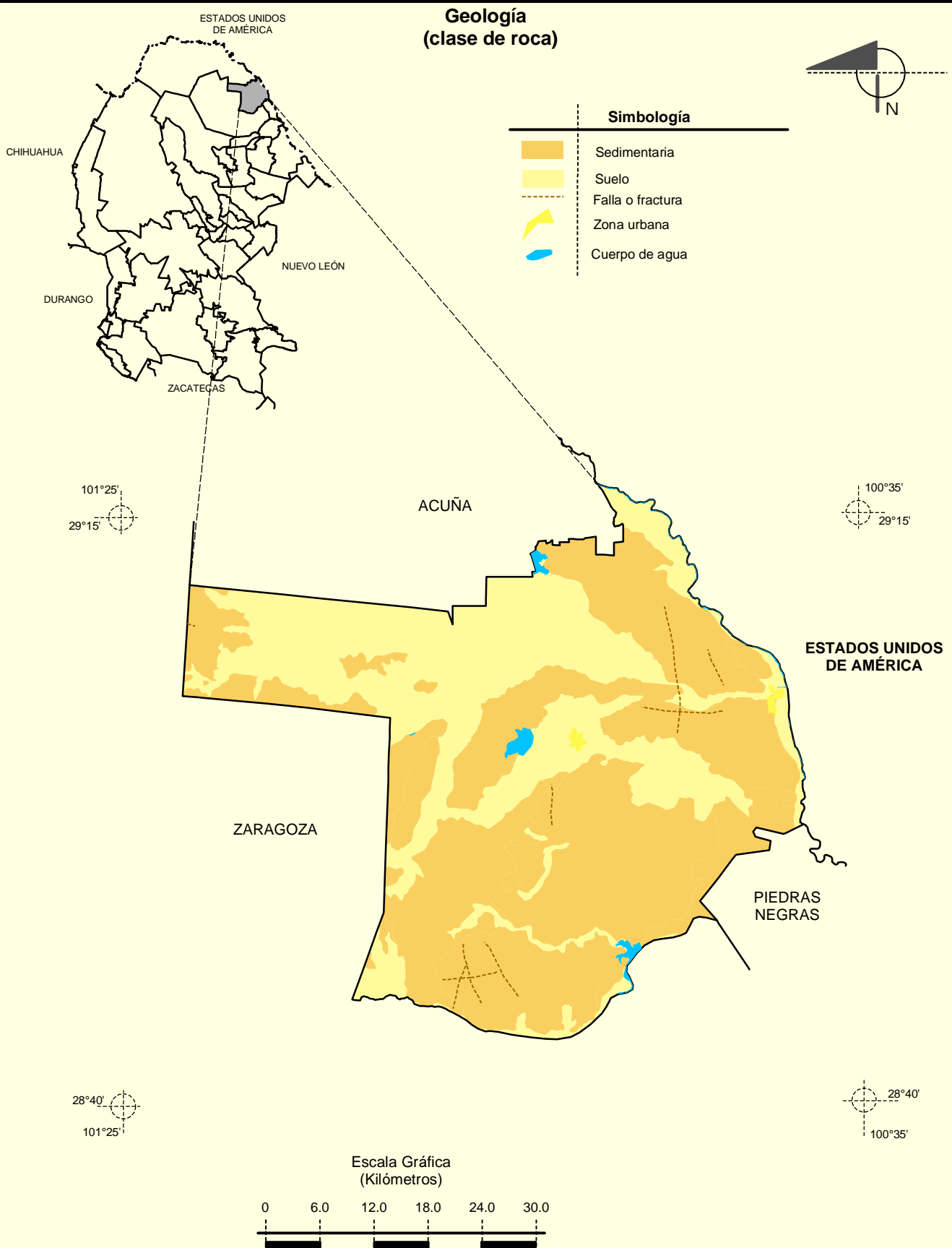


Fuente: **INEGI**. Marco Geoestadístico Municipal 2005, versión 3.1.  
**INEGI**. Continuo Nacional del Conjunto de Datos Geográficos de la Carta Fisiográfica 1:1 000 000, serie I.  
**INEGI**. Información Topográfica Digital Escala 1:250 000 serie II.  
**INEGI-CONAGUA**. 2007. Mapa de la Red Hidrográfica Digital de México escala 1:250 000. México.



Fuente: INEGI. Marco Geoestadístico Municipal 2005, versión 3.1.

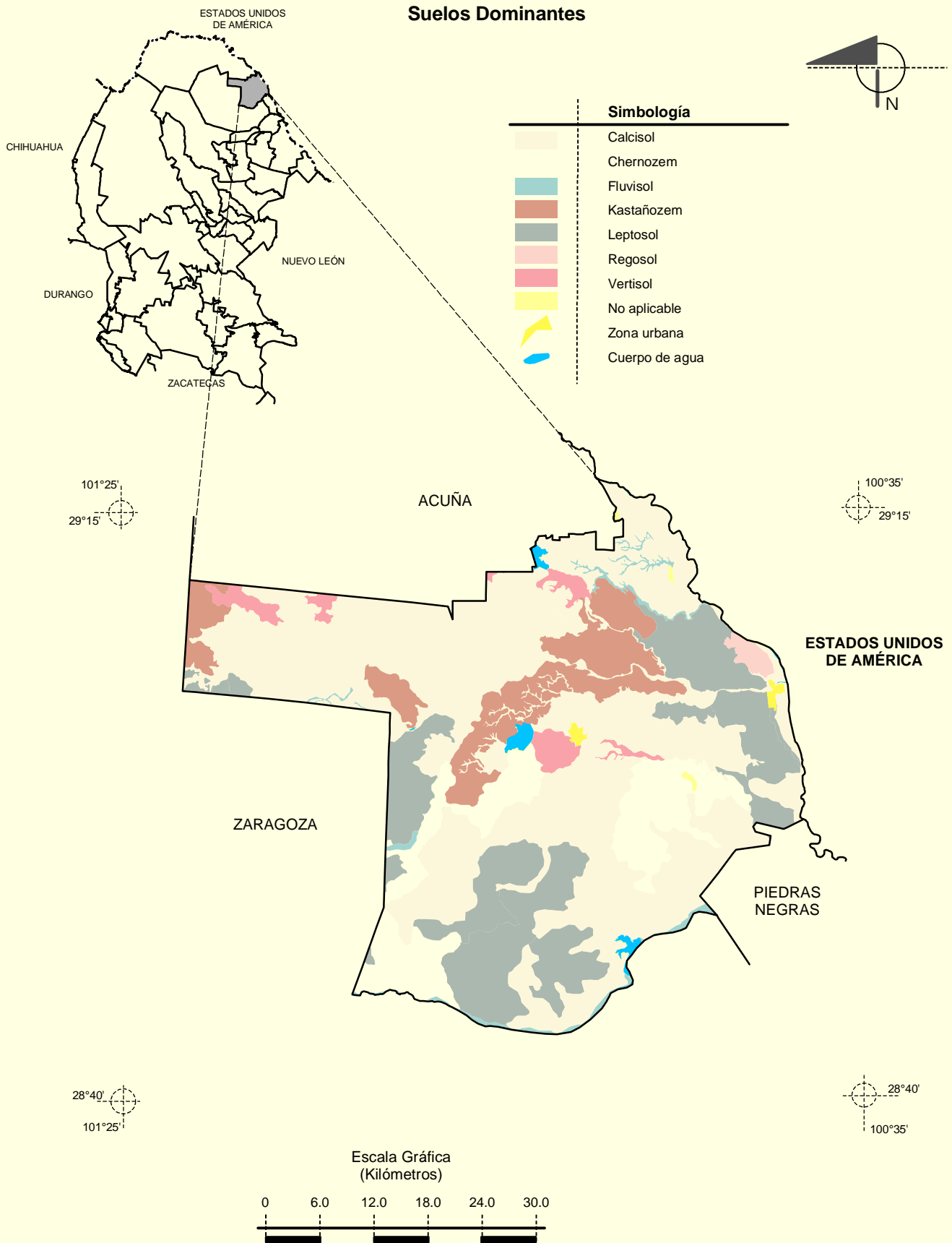
INEGI. Continuo Nacional del Conjunto de Datos Geográficos de las Cartas de Climas, Precipitación Total Anual y Temperatura Media Anual 1:1 000 000.



Fuente: INEGI. Marco Geoestadístico Municipal 2005, versión 3.1.

INEGI. Continuo Nacional del Conjunto de Datos Geográficos de la Carta Geológica 1:250 000, serie I.

INEGI. Información Topográfica Digital Escala 1:250 000 serie II.

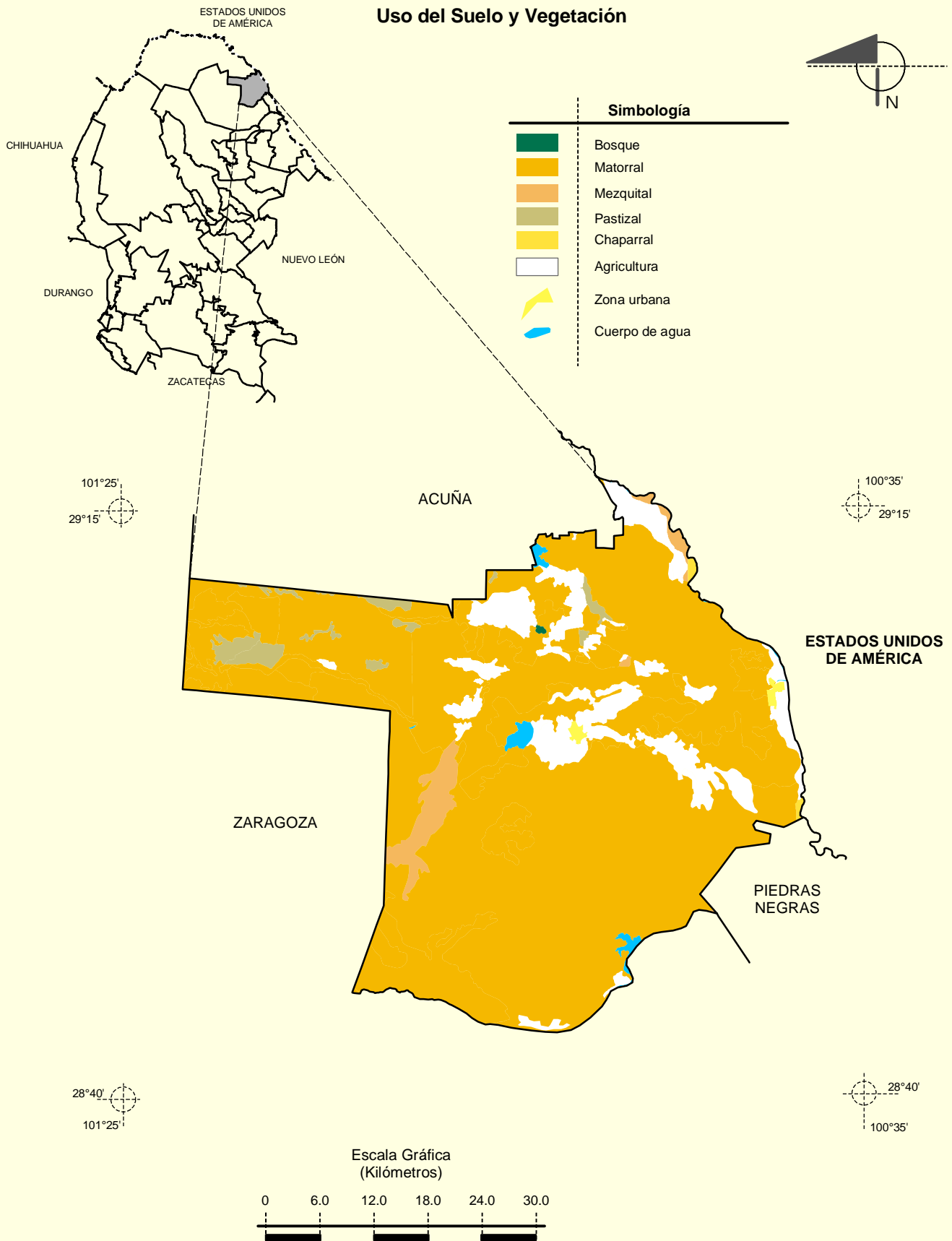


Fuente: INEGI. Marco Geoestadístico Municipal 2005, versión 3.1.

INEGI. Conjunto de Datos Vectorial Edafológico, Escala 1:250 000, Serie II (Continuo Nacional).

INEGI. Información Topográfica Digital Escala 1:250 000 serie II.





Fuente: INEGI. Marco Geoestadístico Municipal 2005, versión 3.1.

INEGI. Conjunto de Datos Vectoriales de Uso del Suelo y Vegetación Serie III Escala 1:250 000.

INEGI. Información Topográfica Digital Escala 1:250 000 serie II.