

**Prontuario de información geográfica municipal de los Estados Unidos Mexicanos**

**Armería, Colima**  
Clave geoestadística 06001

2009

## Prontuario de información geográfica municipal de los Estados Unidos Mexicanos

### Armería, Colima

#### Ubicación geográfica

Coordenadas	Entre los paralelos 18°51' y 19°09' de latitud norte; los meridianos 103°53' y 104°08' de longitud oeste; altitud entre 0 y 1200 m.
Colindancias	Colinda al norte con los municipios de Manzanillo y Coquimatlán; al este con los municipios de Coquimatlán y Tecomán; al sur con el municipio de Tecomán y el Océano Pacífico; al oeste con el Océano Pacífico y el municipio de Manzanillo.
Otros datos	Ocupa el 7.27% de la superficie del estado Cuenta con 70 localidades y una población total de 24 939 habitantes <a href="http://mapserver.inegi.org.mx/mgn2k/">http://mapserver.inegi.org.mx/mgn2k/</a> ; 19 de agosto de 2009.

#### Fisiografía

Provincia	Sierra Madre del Sur (100%)
Subprovincia	Sierras de la Cosa de Jalisco y Colima (100%)
Sistema de topofomas	Sierra alta compleja (53.22%), Valle ramificado (17.70%), Llanura costera con lagunas costeras (11.35%), Playa o barra inundable y salinas (9.39%) y Llanura costera con lagunas costeras (5.85%)

#### Clima

Rango de temperatura	22 – 28°C
Rango de precipitación	600 – 1
Clima	100 mm Semiseco muy cálido y cálido (52.03%) y cálido subhúmedo con lluvias en verano, de menor humedad (47.97%)

#### Geología

Periodo	Cuaternario (44.41%), Cretácico (38.26%), Paleógeno (11.25%) y Neógeno (0.68%)
Roca	Ígnea intrusiva: granito (5.45%) Ígnea extrusiva: volcánoclastico (17.22%) y andesita (11.25%) Sedimentaria: arenisca-conglomerado (10.70%), lutita-arenisca (4.89%) y conglomerado (0.68%) Suelo: aluvial (37.05%), lacustre (6.15%) y eólico (1.21%)
Sitios de interés	Mina: halita

#### Edafología

Suelo dominante	Regosol (34.74%), Phaeozem (32.63%), Cambisol (9.31%), Solonchak (6.34%), Fluvisol (5.76%), Vertisol (3.04%), Kastañozem (1.26%), Leptosol (0.77%) y Gleysol (0.60%)
-----------------	--

#### Hidrografía

Región hidrológica	Armería-Coahuayana (68.82%) y Costa de Jalisco (31.18%)
Cuenca	R. Armería (68.82%) y R. Chacala-Purificación (31.18%)
Subcuenca	R. Armería (68.82%) y L. de Cuyutlán (31.18%)
Corrientes de agua	Perennes: El Zalate, Las Higuierillas, El Salto, La Atravesada, Peña Blanca y Charco Verde Intermitentes: Paso del Muerto, El Chino y Armería
Cuerpos de agua	Perenne (3.56%): Laguna Cuyutlán y Estero Palo Verde

#### Uso del suelo y vegetación

Uso del suelo	Agricultura (38.71%) y Zona urbana (1.84%)
Vegetación	Selva (45.20%), Pastizal (2.72%), Bosque (0.83%), Manglar (5.63%) y Dunas costeras (1.03%)

**Prontuario de información geográfica municipal de los Estados Unidos Mexicanos**  
**Armería, Colima**

---

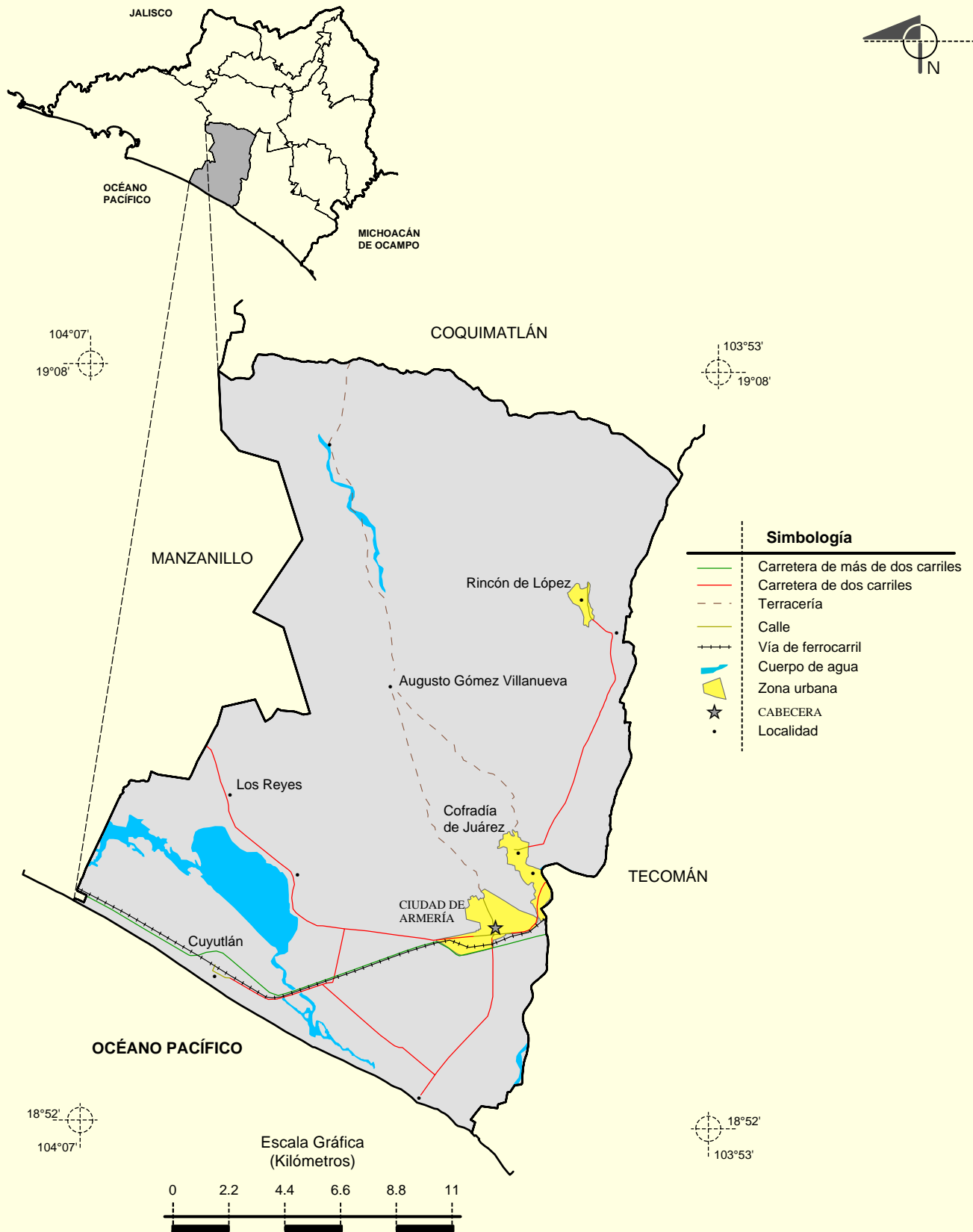
**Uso potencial de la tierra**

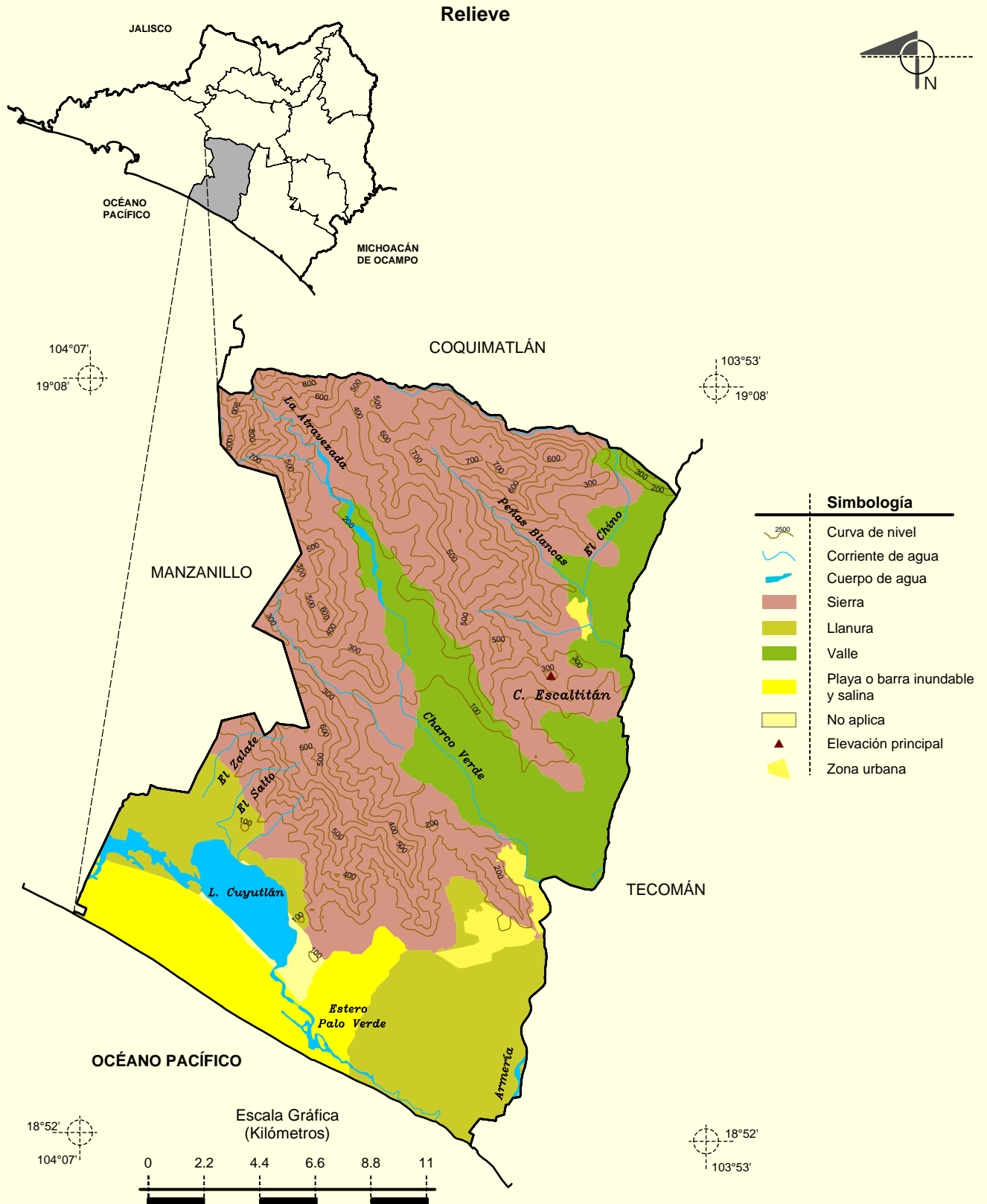
Agrícola	Para la agricultura mecanizada continua (37.50%) Para la agricultura de tracción animal estacional (0.25%) No aptas para la agricultura (62.25%)
Pecuario	Para el desarrollo de praderas cultivadas con maquinaria agrícola (37.10%) Para el desarrollo de praderas cultivadas con tracción animal (0.25%) Para el aprovechamiento de la vegetación natural diferente de pastizal (6.50%) Para el aprovechamiento de la vegetación natural únicamente por el ganado caprino (42.96%) No aptas para el uso pecuario (13.19%)

**Zona urbana**

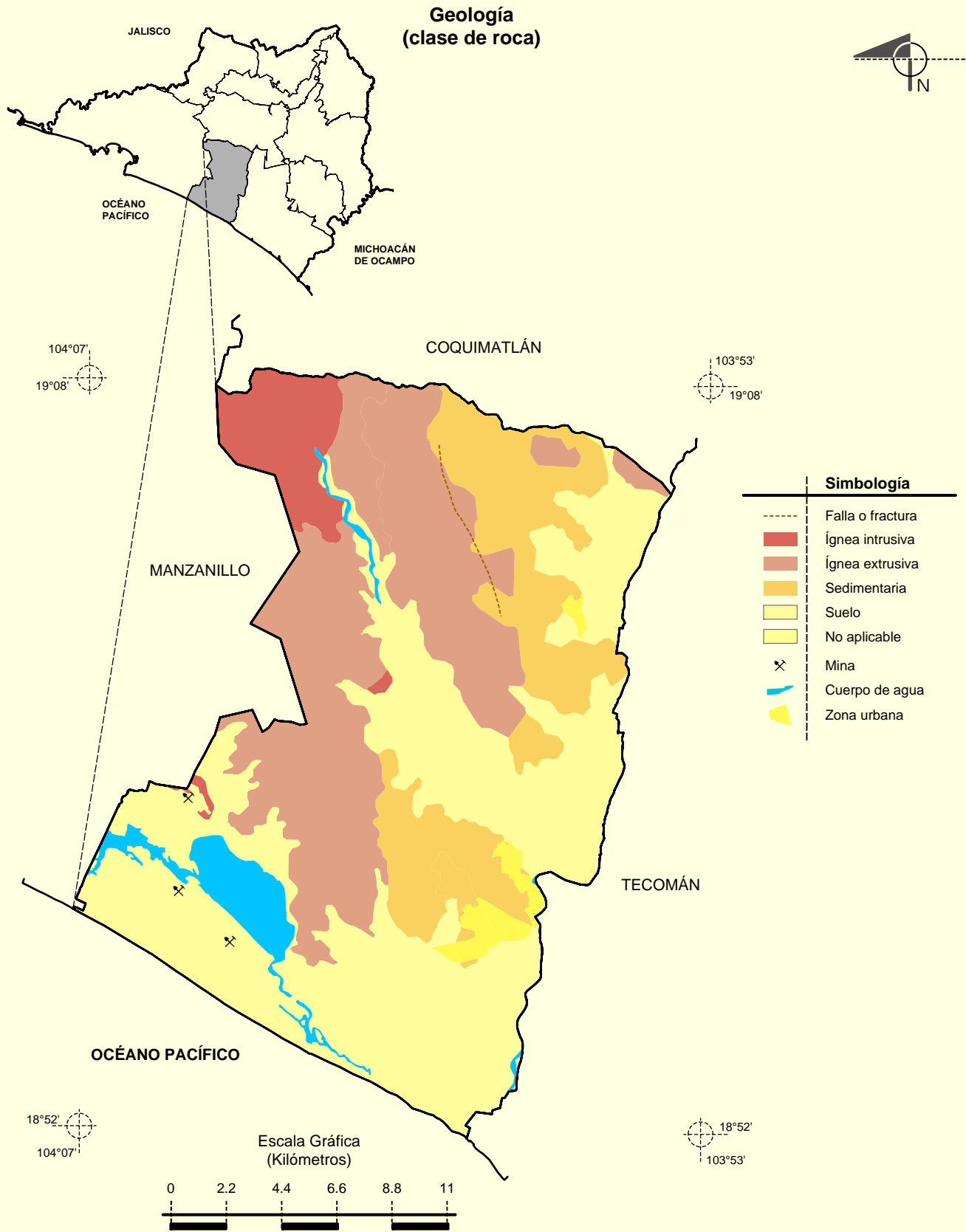
Las zonas urbanas están creciendo sobre suelo aluvial del Cuaternario y rocas sedimentaria del Neógeno y Cretácico; en llanura costera con lagunas costeras, sierra alta compleja y valle ramificado; sobre áreas donde originalmente habían suelos denominando Phaeozem, Kastañosem, Regosol, Cambisol y Fluvisol; tienen clima seco muy cálido y cálido y cálido subhúmedo con lluvias en verano, de menor humedad y está creciendo sobre terrenos previamente ocupados por agricultura y selvas.

**Localidades e Infraestructura para el transporte**

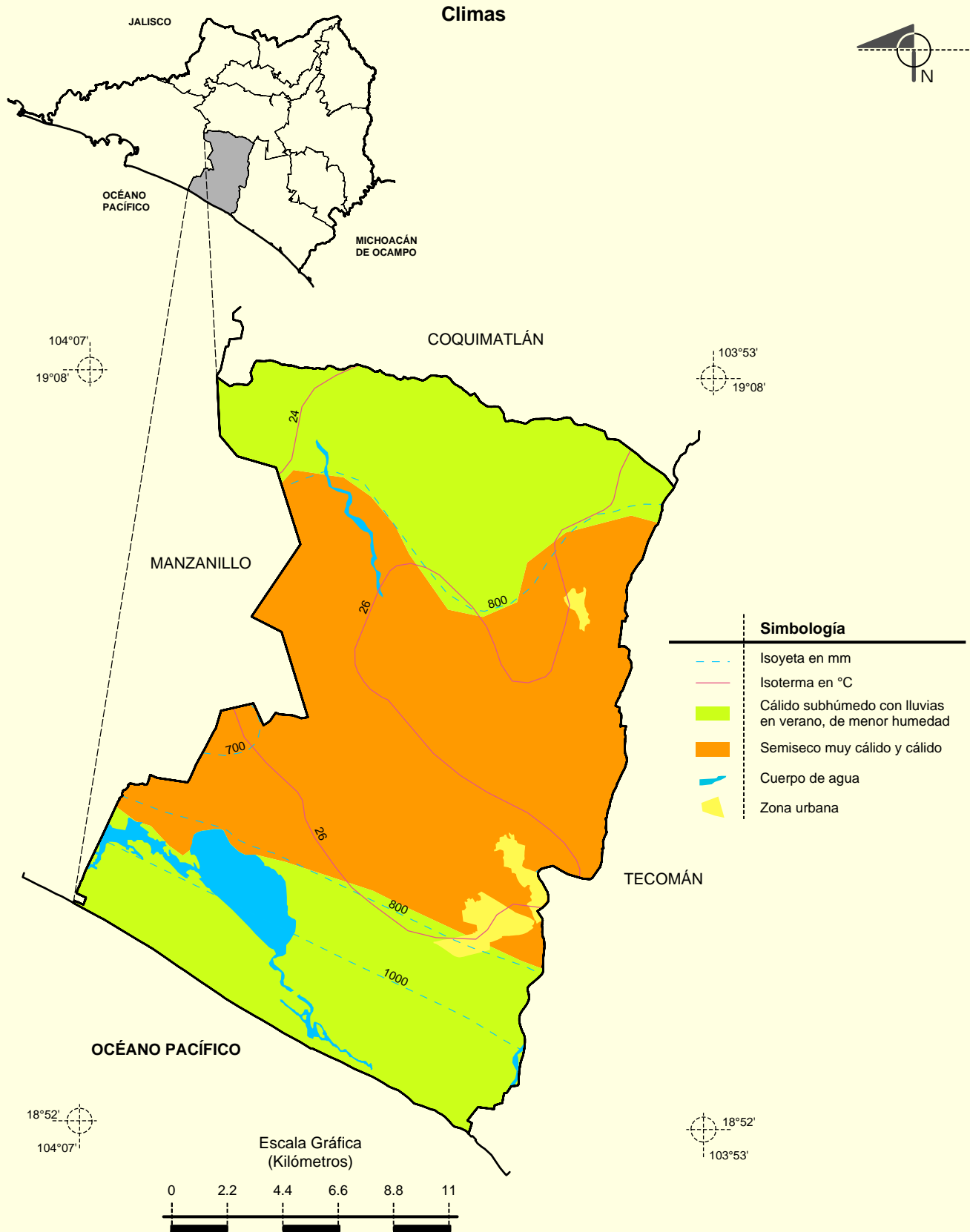




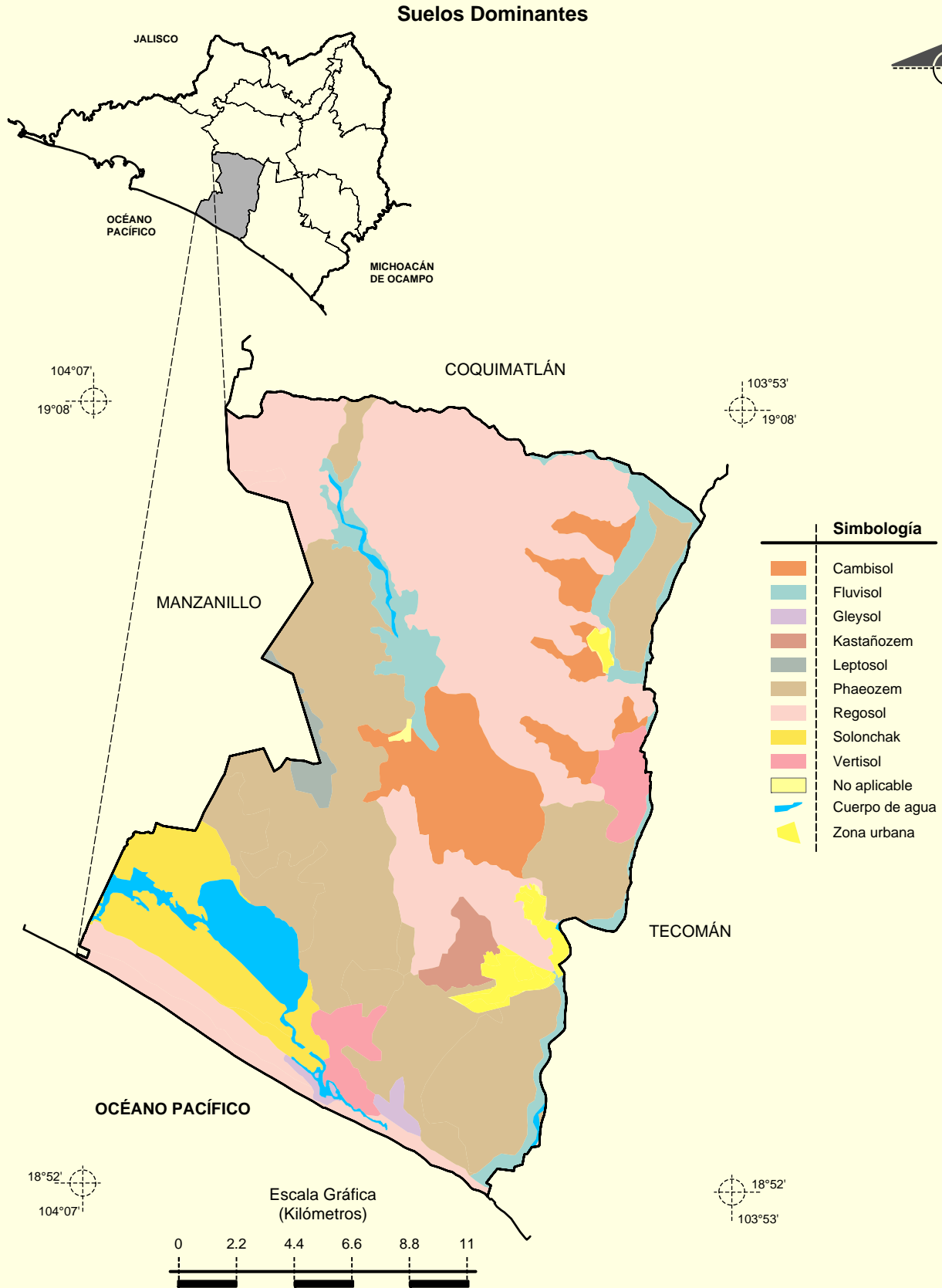
Fuente: INEGI. Marco Geoestadístico Municipal 2005, versión 3.1.  
 INEGI. Información Topográfica Digital Escala 1:250 000 serie II.  
 INEGI. Continuo Nacional del Conjunto de Datos Geográficos de la Carta Fisiográfica 1:1 000 000, serie I.  
 INEGI-CONAGUA. 2007. Mapa de la Red Hidrográfica Digital de México, Escala 1:250 000. México.



**Prontuario de información geográfica municipal de los Estados Unidos Mexicanos**  
**Armería, Colima**



Fuente: INEGI. *Marco Geoestadístico Municipal 2005, versión 3.1.*  
 INEGI. Continuo Nacional del Conjunto de Datos Geográficos de las Cartas de Climas, Precipitación Total Anual y Temperaturas Medias Anuales, 1:1 000 000, serie I.  
 INEGI. Información Topográfica Digital Escala 1:250 000 serie II.

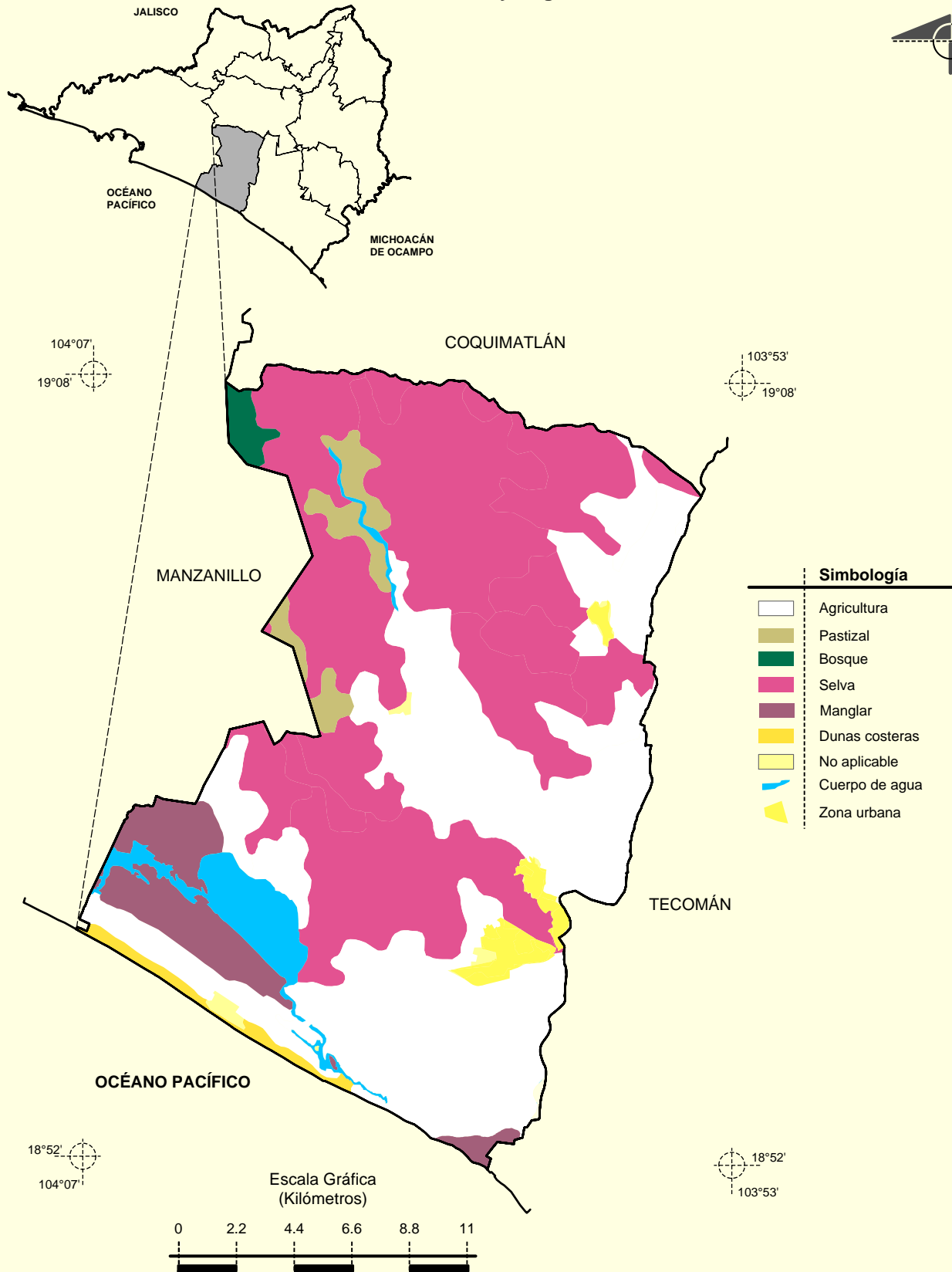


Fuente: INEGI. Marco Geoestadístico Municipal 2005, versión 3.1.

INEGI. Conjunto de Datos Vectorial Edafológico, Escala 1:250 000, Serie II (Continuo Nacional).



**Uso del Suelo y Vegetación**



Fuente: INEGI. *Marco Geoestadístico Municipal 2005, versión 3.1.*  
 INEGI. Conjunto de Datos Vectoriales de Uso del Suelo y Vegetación Serie III Escala 1:250 000.  
 INEGI. Información Topográfica Digital Escala 1:250 000 serie II.