

Prontuario de información geográfica municipal de los Estados Unidos Mexicanos

Acacoyagua, Chiapas
Clave geoestadística 07001

**Prontuario de información geográfica municipal de los Estados Unidos Mexicanos
Acacoyagua, Chiapas**

Ubicación geográfica

Coordenadas	Entre los paralelos 15°19' y 15°30' de latitud norte; los meridianos 92°32' y 92°49' de longitud oeste; altitud entre 0 y 2 700 m.
Colindancias	Colinda al norte con los municipios de Mapastepec, Siltepec y Escuintla; al este con el municipio de Escuintla; al sur con los municipios de Escuintla y Acapetahua; al oeste con los municipios de Acapetahua y Mapastepec.
Otros datos	Ocupa el 0.36% de la superficie del estado. Cuenta con 95 localidades y una población total de 14 653 habitantes http://mapserver.inegi.org.mx/mgn2k/ ; 5 de febrero de 2008.

Fisiografía

Provincia	Cordillera Centroamericana (100%)
Subprovincia	Sierras del Sur de Chiapas (80.53%) y Discontinuidad Llanura Costera de Chiapas y Guatemala (19.47%)
Sistema de topoformas	Sierra alta de laderas escarpadas (80.53%) y Llanura costera (19.47%)

Clima

Rango de temperatura	14 – 30°C
Rango de precipitación	2 500 – 4 000 mm
Clima	Cálido húmedo con abundantes lluvias en verano (71.20%), semicálido húmedo con abundantes lluvias en verano (23.48%) y templado húmedo con abundantes lluvias en verano (5.32%)

Geología

Periodo Roca	No aplicable (79.42%), Cuaternario (16.11%), No determinado (3.77%) y Terciario (0.70%) Ígnea intrusiva: Granito (79.07%) y tonalita (0.70%) Sedimentaria: Conglomerado (0.82%) Metamórfica: Gneis (3.78%) Suelo: Aluvial (15.3%)
Sitios de interés	Zona geotérmica.

Edafología

Suelo dominante	Leptosol (53.14%), Phaeozem (31.95%), Cambisol (10.77%) y Regosol (3.81%)
-----------------	---

Hidrografía

Región hidrológica	Costa de Chiapas (99.96%) y Grijalva - Usumacinta (0.04%)
Cuenca	R. Huixtla y Otros (99.96%) y R. Grijalva - La Concordia (0.04%)
Subcuenca	R. Cacaluta (73.69%), L. del Viejo y Tembladeras (23.78%), R. Sesecapa (2.49%) y R. Yahuayita (0.04%)
Corrientes de agua	Perennes: Agua Caliente, Cacaluta, Cintalapa, Doña Maria, El Rosario y Jalapa. Intermitentes: El Brazo de la Mina, Chicol, Chino, y Ulapa.
Cuerpos de agua	No disponible.

Uso del suelo y vegetación

Uso del suelo	Pastizal cultivado (21.45%), agricultura (0.72%) y zona urbana (1.12%)
Vegetación	Selva (51.44%), bosque (15.07%) y pastizal inducido (10.20%)

Uso potencial de la tierra

Agrícola	Para la agricultura mecanizada continua (22.59%) Para la agricultura de tracción animal continua (0.01%) Para la agricultura manual continua (33.92%)
----------	---

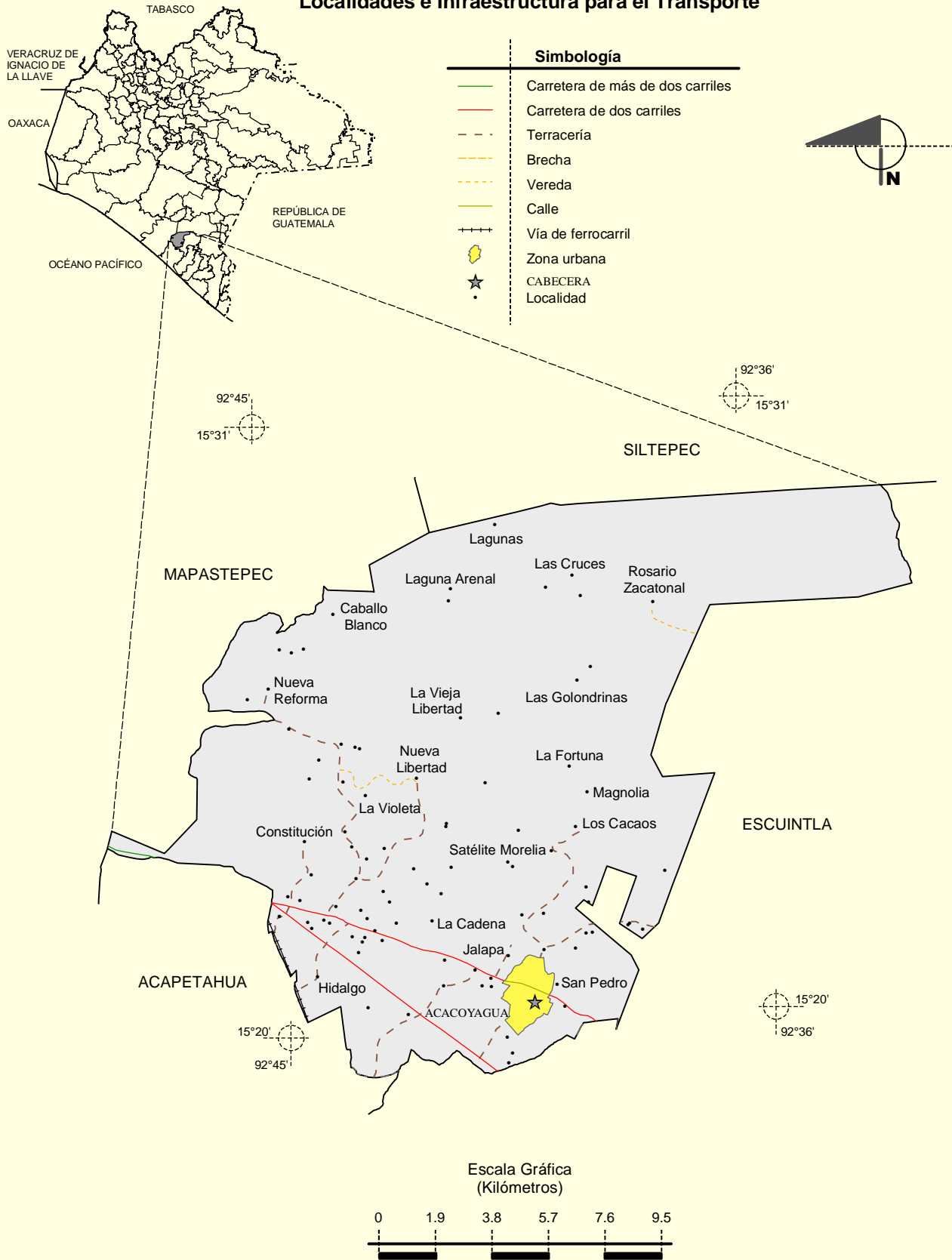
Prontuario de información geográfica municipal de los Estados Unidos Mexicanos
Acacoyagua, Chiapas

Pecuario	No aptas para la agricultura (43.48%) Para el establecimiento de praderas cultivadas con maquinaria agrícola (22.59%) Para el establecimiento de praderas cultivadas con tracción animal (0.01%) Para el aprovechamiento de la vegetación de pastizal (2.34%) Para el aprovechamiento de la vegetación natural diferente del pastizal (33.92%) Para el aprovechamiento de la vegetación natural únicamente por el ganado caprino (1.84%) No aptas para el uso pecuario (39.30%)
----------	---

Zona urbana

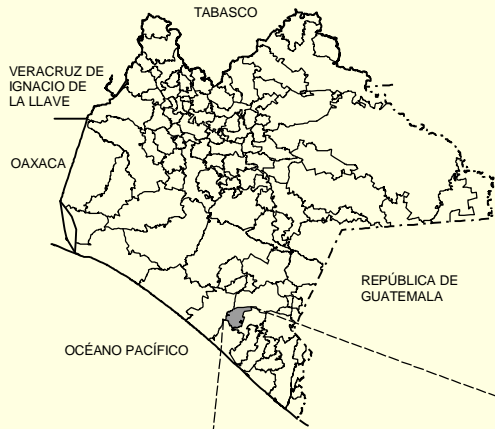
La zona urbana está creciendo sobre suelo del Cuaternario y roca ígnea intrusiva, en llanura costera; sobre área donde originalmente había suelos denominados Phaeozem y Regosol; tiene clima cálido húmedo con abundantes lluvias en verano, y está creciendo sobre terreno previamente ocupado por pastizal.

Localidades e Infraestructura para el Transporte








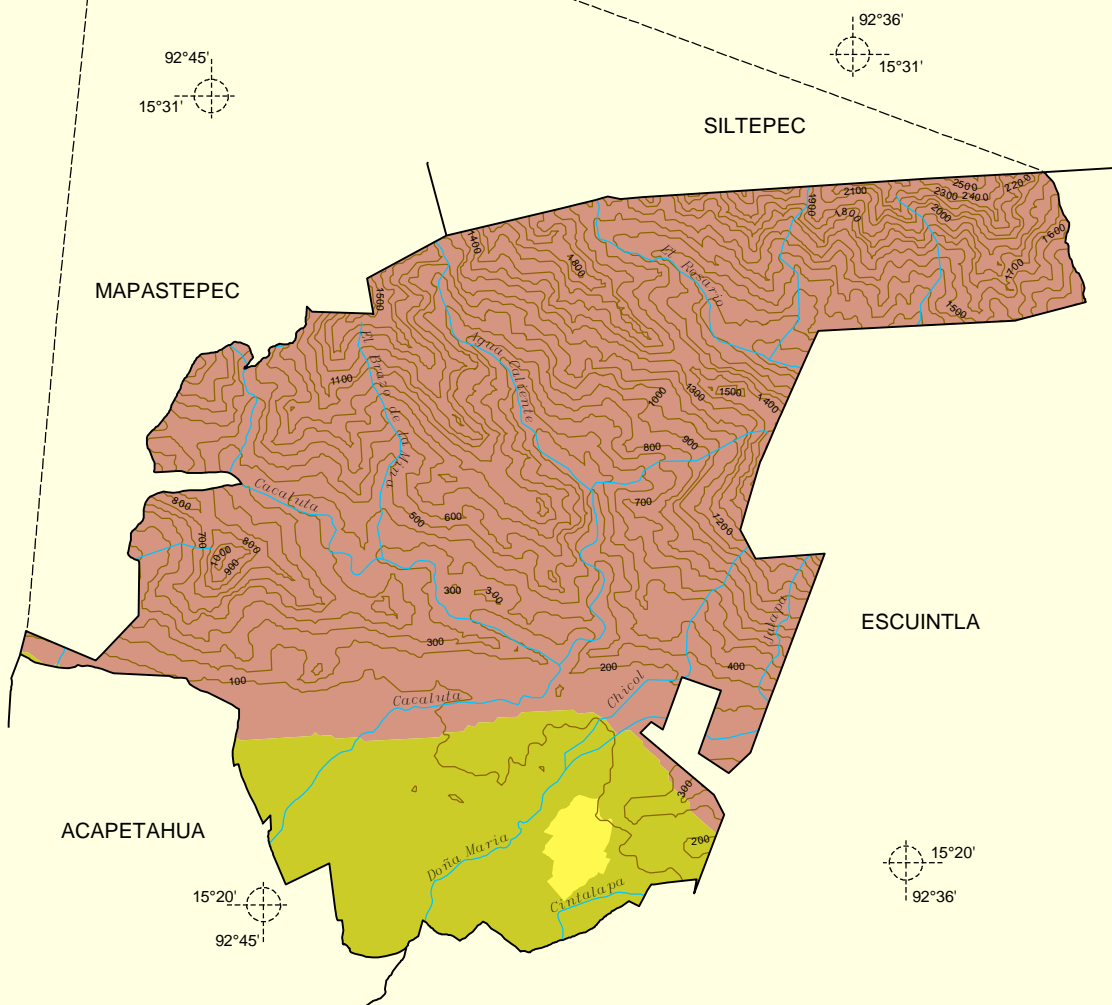
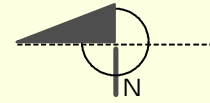
**Prontuario de información geográfica municipal de los Estados Unidos Mexicanos
Acacoyagua, Chiapas**

Relieve

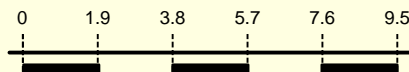


Simbología

-  Curva de nivel
-  Corriente de agua
-  Sierra
-  Llanura
-  Zona urbana



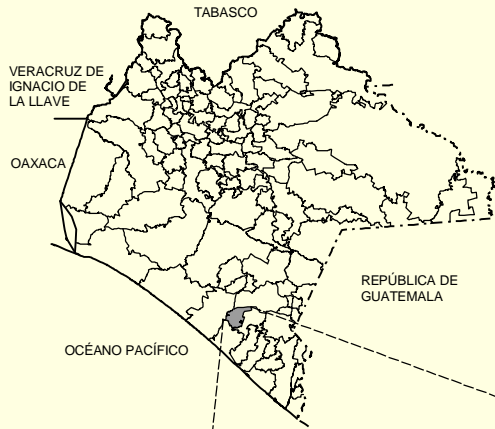
Escala Gráfica
(Kilómetros)



Fuente: INEGI. *Marco Geoestadístico Municipal 2005, versión 3.1.*
 INEGI. Información Topográfica Digital Escala 1:250 000 serie III
 INEGI. Conjunto Nacional del Conjunto de Datos Geográficos de la Carta Fisiográfica, 1:1 000 000, serie I.
 INEGI-CONAGUA. 2007. Mapa de la Red Hidrográfica Digital de México escala 1:250 000. México.

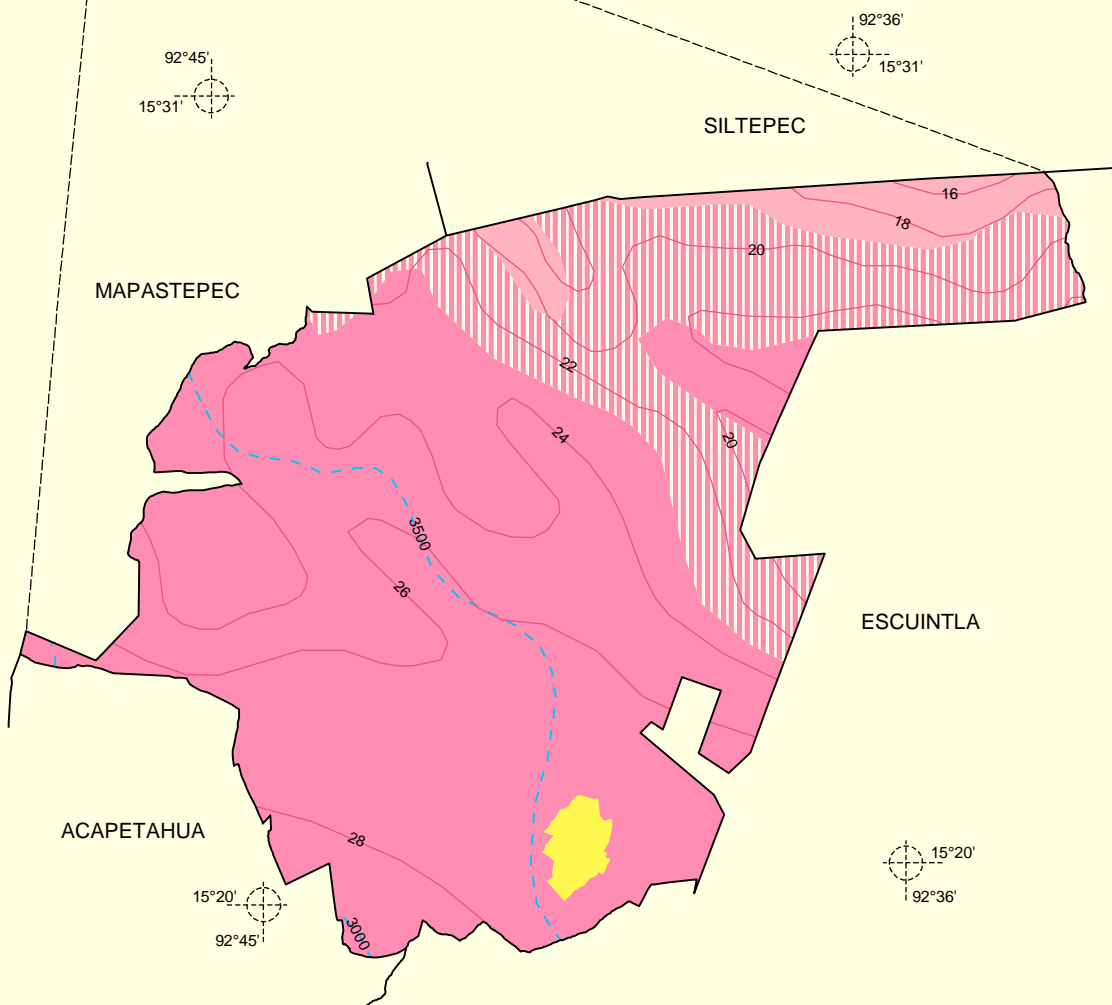
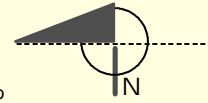
**Prontuario de información geográfica municipal de los Estados Unidos Mexicanos
Acacoyagua, Chiapas**

Climas

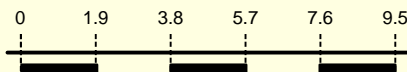


Simbología

- Isoyeta en mm
- Isoterma en °C
- Cálido húmedo con abundante lluvias en verano
- Semicálido húmedo con abundante lluvias en verano
- Templado húmedo con abundante lluvias en verano
- Zona urbana

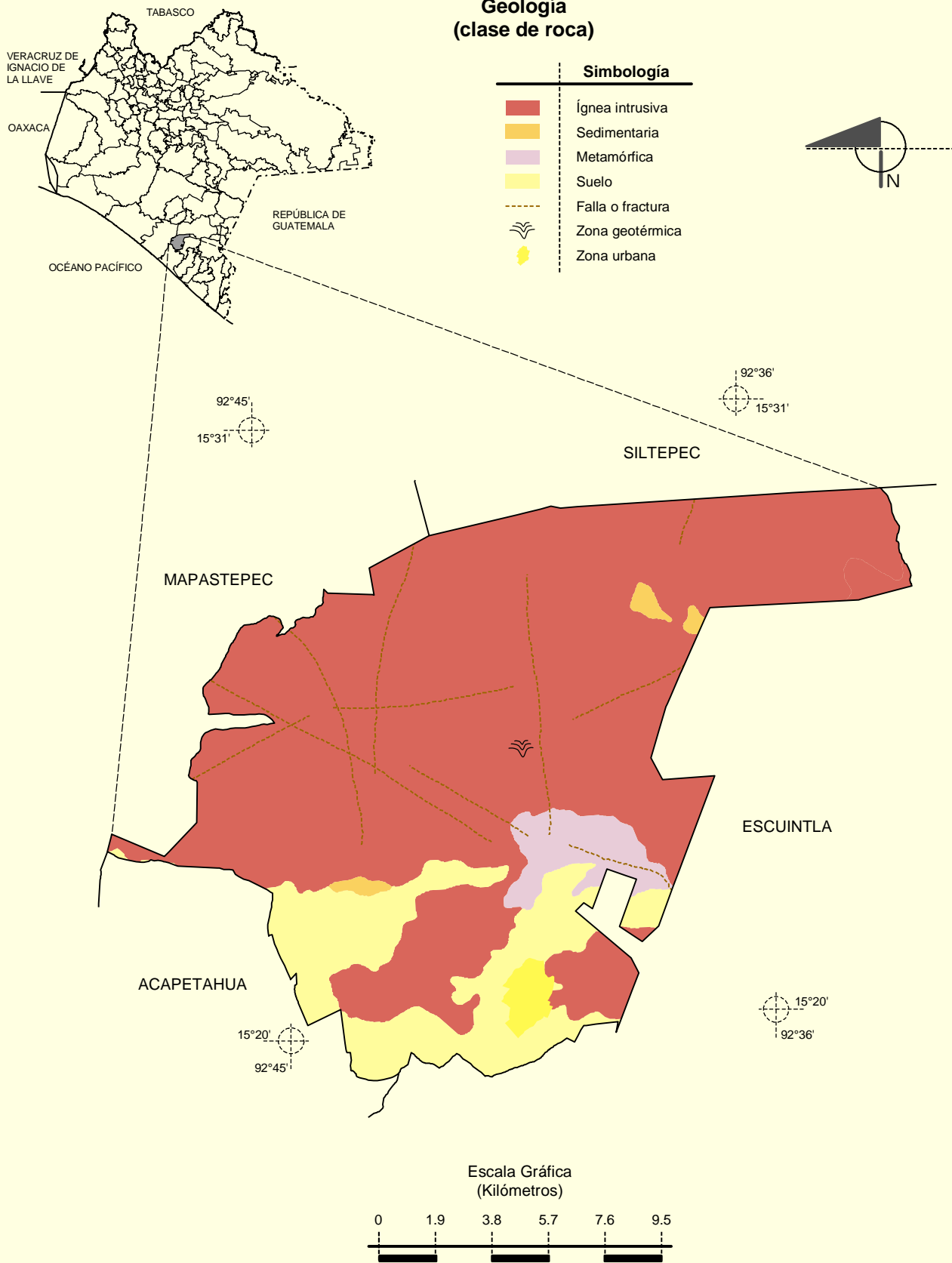


Escala Gráfica
(Kilómetros)



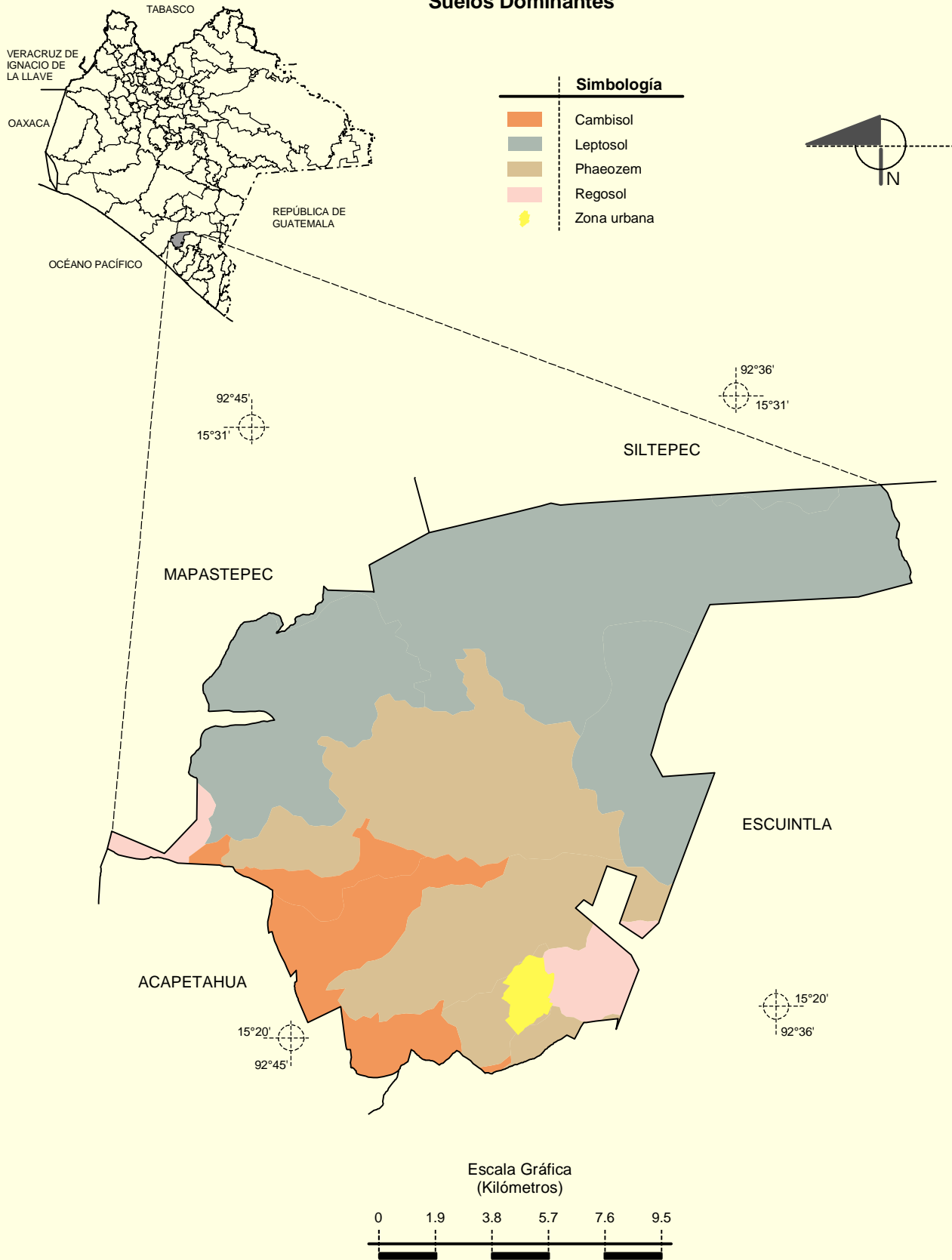
Fuente: INEGI. *Marco Geoestadístico Municipal 2005, versión 3.1.*
INEGI. Continuo Nacional del Conjunto de Datos Geográficos de las Cartas de Climas, Precipitación Total Anual y Temperatura Media Anual 1:1 000 000, serie I.

**Prontuario de información geográfica municipal de los Estados Unidos Mexicanos
Acacoyagua, Chiapas**



Fuente: INEGI. *Marco Geoestadístico Municipal 2005, versión 3.1.*
 INEGI. Continuo Nacional del Conjunto de Datos Geográficos de la Carta Geológica, 1:250 000, serie I.
 INEGI. Continuo Nacional del Conjunto de Datos Geográficos de la Carta Geológica, 1:1 000 000, serie I.

Suelos Dominantes



Uso del Suelo y Vegetación

