

**Prontuario de información geográfica municipal de los Estados Unidos Mexicanos**

**Amatenango de la Frontera, Chiapas**  
Clave geoestadística 07006

**Prontuario de información geográfica municipal de los Estados Unidos Mexicanos  
Amatenango de la Frontera, Chiapas**

**Ubicación geográfica**

Coordenadas	Entre los paralelos 15°23' y 15°39' de latitud norte; los meridianos 91°59' y 92°13' de longitud oeste; altitud entre 600 y 2 400 m.
Colindancias	Colinda al norte con los municipios de Bella Vista, Frontera Comalapa; al este con el municipio de Frontera Comalapa y con la República de Guatemala; al sur con la República de Guatemala y con los municipios de Mazapa de Madero y Bejucal de Ocampo; al oeste con los municipios de Bejucal de Ocampo y Bella Vista.
Otros datos	Ocupa el 0.35% de la superficie del estado. Cuenta con 109 localidades y una población total de 25 346 habitantes <a href="http://mapserver.inegi.org.mx/mgn2k/">http://mapserver.inegi.org.mx/mgn2k/</a> ; 5 de febrero de 2008.

**Fisiografía**

Provincia	Cordillera Centroamericana (100%)
Subprovincia	Sierras del Sur de Chiapas (99.12%) y Volcanes de Centroamérica (0.88%)
Sistema de topoformas	Sierra alta de laderas escarpadas (99.12%) y Sierra alta volcánica (0.88%)

**Clima**

Rango de temperatura	16 – 24°C
Rango de precipitación	1 000 – 2 500 mm
Clima	Semicálido húmedo con abundantes lluvias en verano (48.01%), cálido subhúmedo con lluvias en verano, más húmedo (40.95%), cálido subhúmedo con lluvias en verano, de humedad media (7.05%) y templado húmedo con abundantes lluvias en verano (3.99%)

**Geología**

Periodo	No determinado (82.84%), Cretácico (9.90%), No aplicable (3.50%), Cuaternario (3.38%) y Neógeno (0.38%)
Roca	Ígnea intrusiva: Granito (3.50%) Ígnea extrusiva: Andesita (0.38%) Sedimentaria: Limotita-arenisca (48.98%), caliza (43.23%) y caliza-arenisca (0.54%) Suelo: Aluvial (3.37%)

**Edafología**

Suelo dominante	Phaeozem (31.86%), Acrisol (30.85%), Regosol (18.23%), Leptosol (12.77%), Vertisol (3.06%), Fluvisol (2.84%) y Andosol (0.34%)
-----------------	--

**Hidrografía**

Región hidrológica	Grijalva - Usumacinta (100%)
Cuenca	R. Grijalva - La Concordia (100%)
Subcuenca	R. Tapizaca (80.94%) y R. Salegua (19.06%)
Corrientes de agua	Perennes: Grijalva, Agua Dulce, Agua Caliente, San José e Intermitentes.
Cuerpos de agua	No disponible.

**Uso del suelo y vegetación**

Uso del suelo	Agricultura (20.21%), pastizal cultivado (1.67%) y zona urbana (0.49%)
Vegetación	Bosque (58.99%), selva (14.51%) y pastizal inducido (3.97%)

**Uso potencial de la tierra**

Agrícola	Para la agricultura de tracción animal continua (4.72%) Para la agricultura manual continua (12.94%) No aptas para la agricultura (83.32%)
Pecuario	Para el establecimiento de praderas cultivadas con maquinaria agrícola (4.73%) Para el aprovechamiento de la vegetación de pastizal (0.39%)

## Prontuario de información geográfica municipal de los Estados Unidos Mexicanos Amatenango de la Frontera, Chiapas

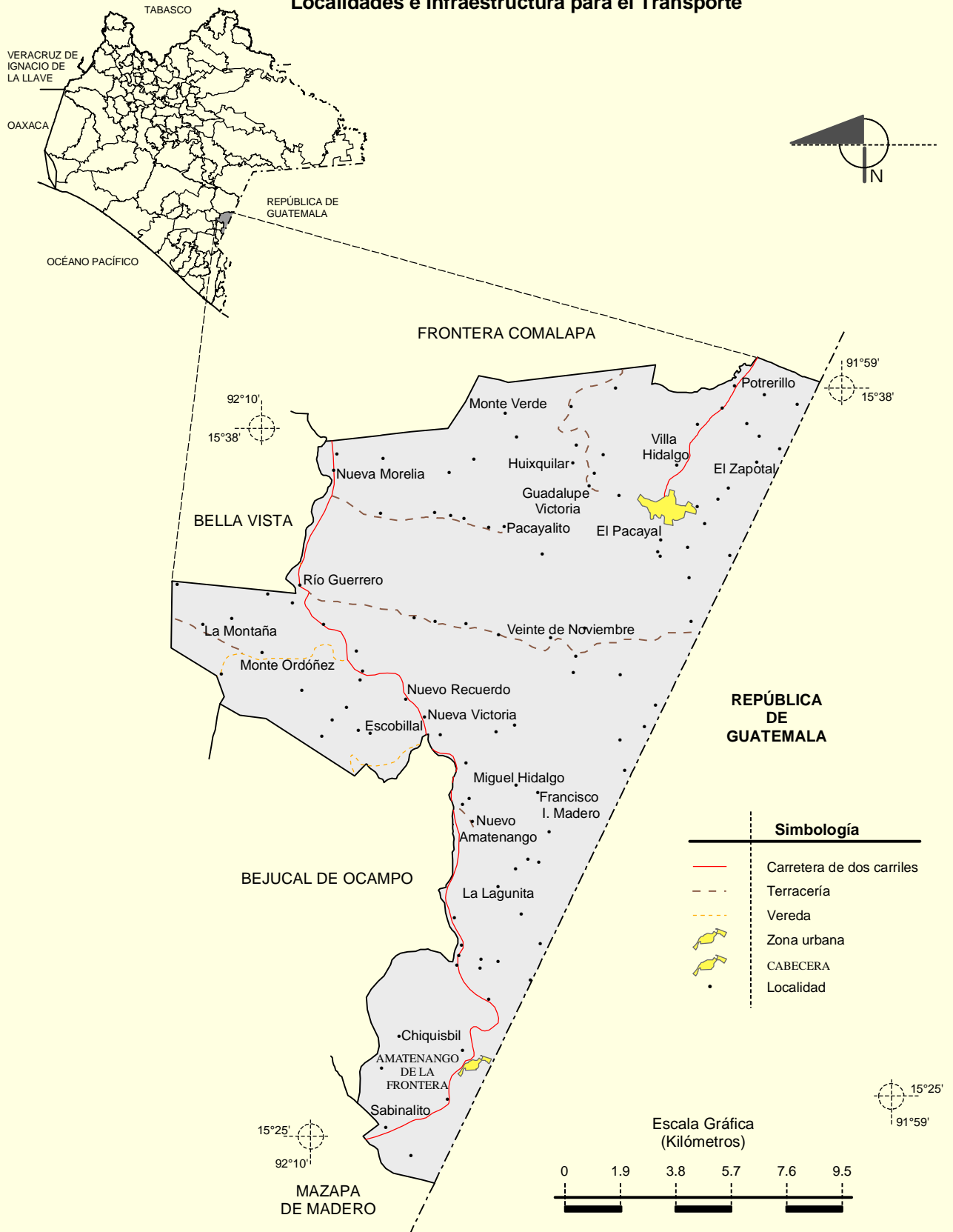
	Para el aprovechamiento de la vegetación natural diferente del pastizal (12.56%) Para el aprovechamiento de la vegetación únicamente por el ganado caprino (16.96%) No aptas para el uso pecuario (65.36%)
--	--

### Zona urbana

Las zonas urbanas están creciendo sobre rocas sedimentarias, ígnea extrusiva del Neógeno e ígnea intrusiva, en sierra alta de laderas escarpadas; sobre áreas donde originalmente había suelos denominados Phaeozem, Regosol y Fluvisol; tienen climas cálido subhúmedo con lluvias en verano, más húmedo, cálido subhúmedo con lluvias en verano, de humedad media y semicálido húmedo con abundantes lluvias en verano, y están creciendo sobre terrenos previamente ocupados por agricultura, selva y bosque.

**Prontuario de información geográfica municipal de los Estados Unidos Mexicanos  
Amatenango de la Frontera, Chiapas**

**Localidades e Infraestructura para el Transporte**

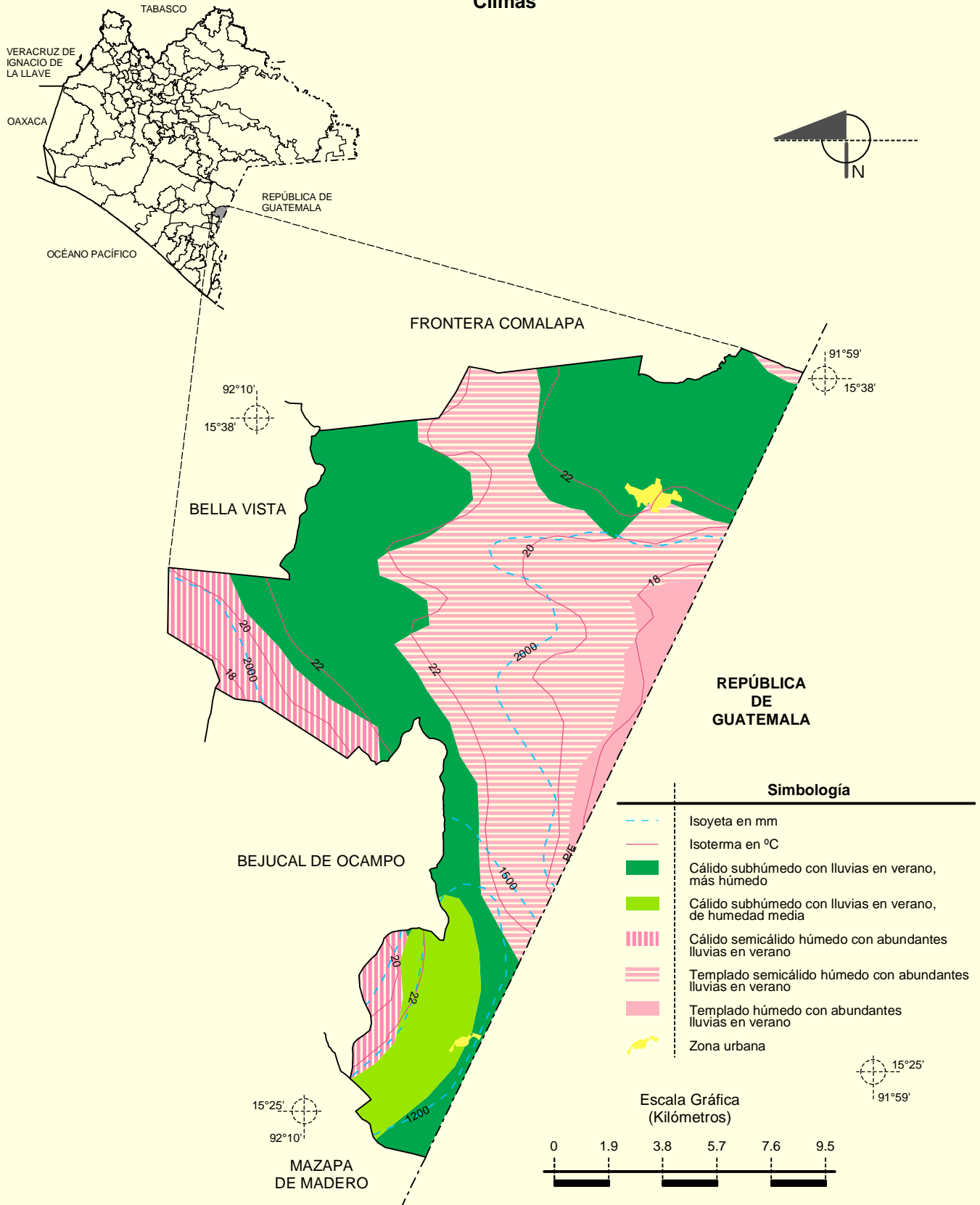


Fuente: INEGI. Marco Geoestadístico Municipal 2005, versión 3.1.  
INEGI. Información Topográfica Digital Escala 1:250 000 serie III.



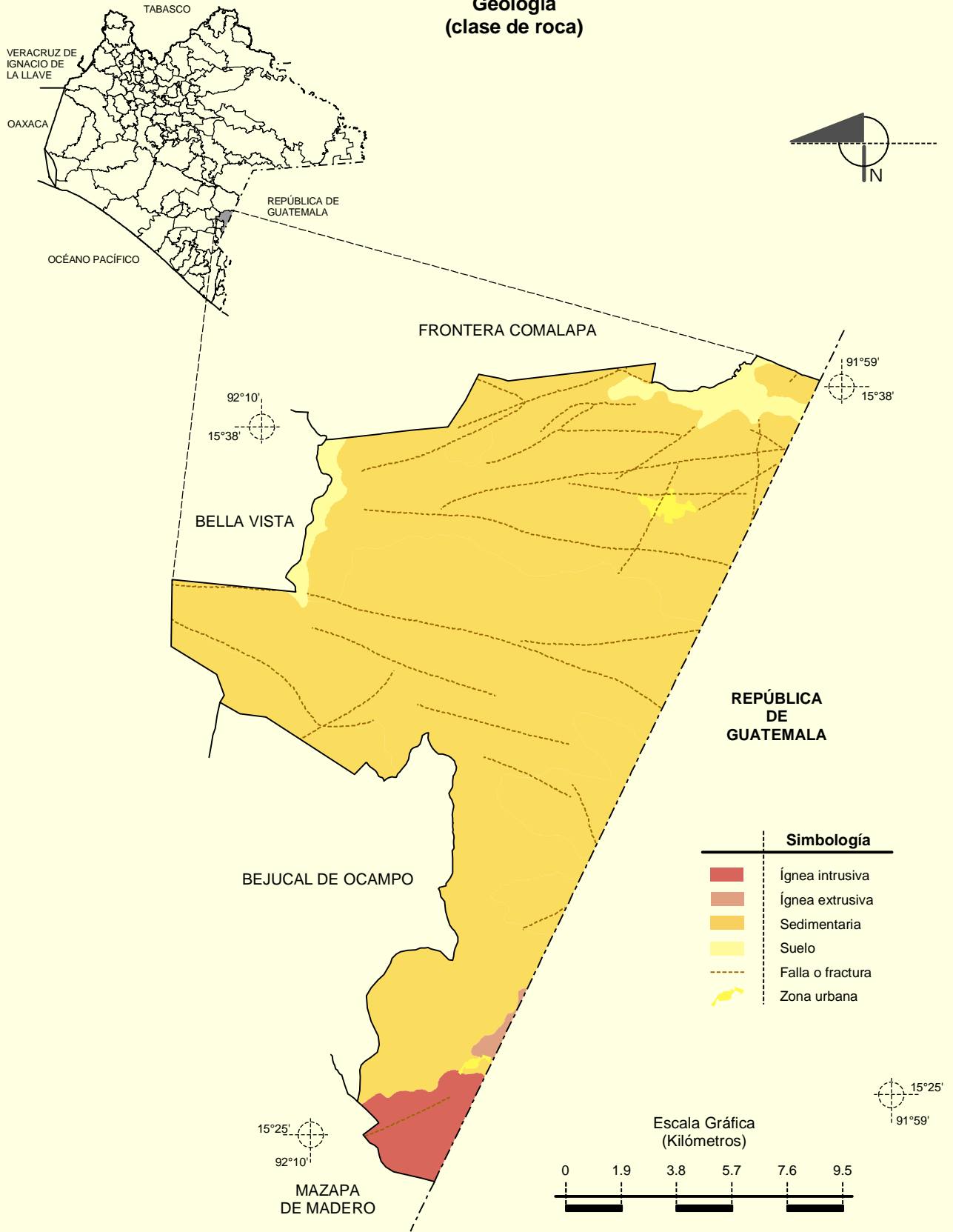
**Prontuario de información geográfica municipal de los Estados Unidos Mexicanos  
Amatenango de la Frontera, Chiapas**

**Climas**

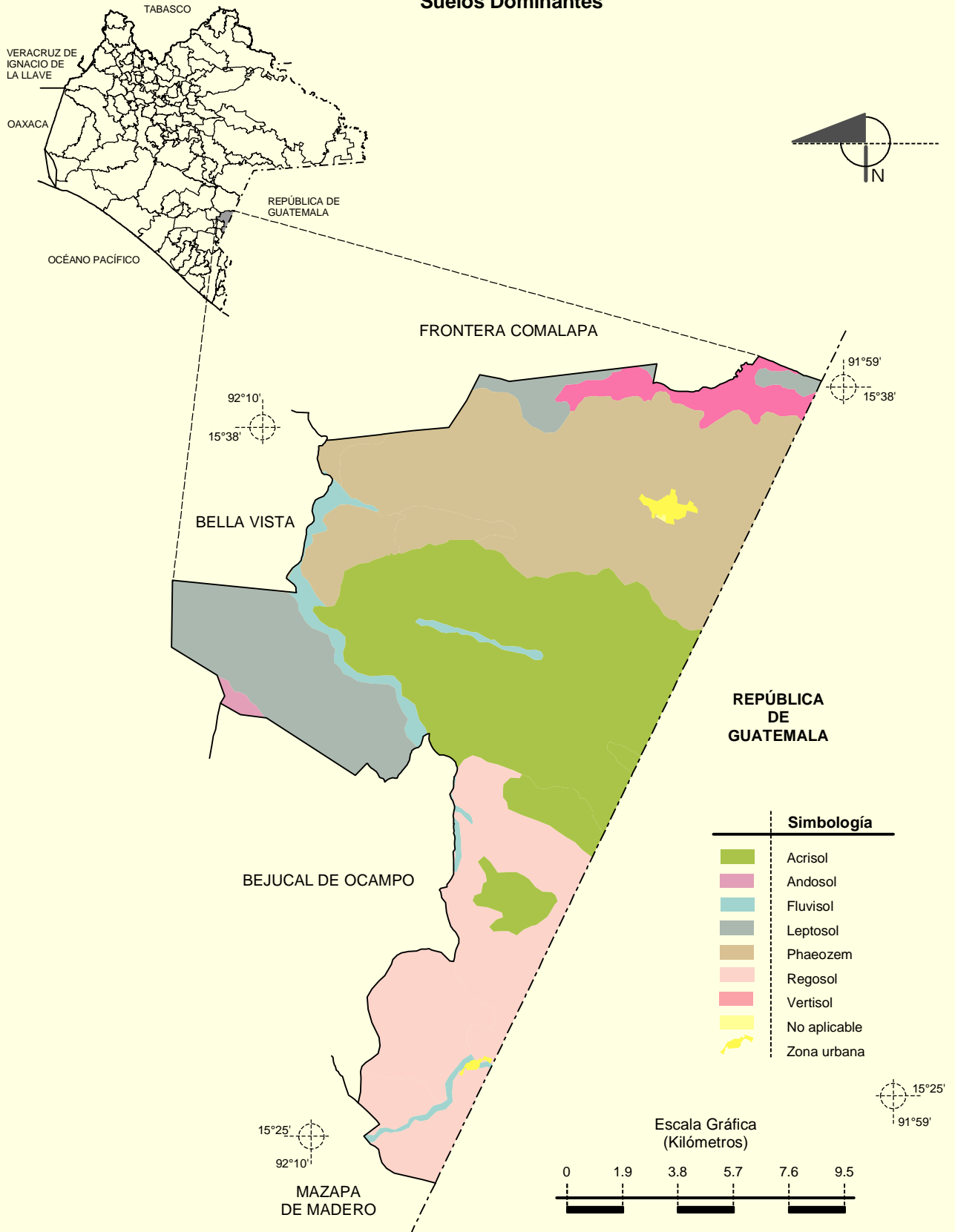


Fuente: INEGI. *Marco Geoestadístico Municipal 2005, versión 3.1.*  
INEGI. Continuo Nacional del Conjunto de Datos Geográficos de las Cartas de Climas, Precipitación Total Anual y Temperatura Media Anual 1:1 000 000, serie I.

**Geología  
(clase de roca)**



**Suelos Dominantes**





**Uso del Suelo y Vegetación**

