

Prontuario de información geográfica municipal de los Estados Unidos Mexicanos

Ángel Albino Corzo, Chiapas
Clave geoestadística 07008

Prontuario de información geográfica municipal de los Estados Unidos Mexicanos

Ángel Albino Corzo, Chiapas

Ubicación geográfica

Coordenadas	Entre los paralelos 15°35' y 15°56' de latitud norte; los meridianos 92°29' y 92°50' de longitud oeste; altitud entre 500 y 2 500 m.
Colindancias	Colinda al norte con los municipios de La Concordia y Chicomuselo; al este con los municipios de Chicomuselo y Siltepec; al sur con los municipios de Siltepec, Montecristo de Guerrero y Mapastepec; al oeste con los municipios de Mapastepec y La Concordia.
Otros datos	Ocupa el 0.80% de la superficie del estado. Cuenta con 125 localidades y una población total de 28 883 habitantes http://mapserver.inegi.org.mx/mgn2k/ ; 5 de febrero de 2008.

Fisiografía

Provincia	Cordillera Centroamericana (100%)
Subprovincia	Sierras del Sur de Chiapas (100%)
Sistema de topofomas	Sierra alta de laderas escarpadas (89.96%) y Valle con lomeríos (10.04%)

Clima

Rango de temperatura	14 – 26°C
Rango de precipitación	2 000 – 4 000 mm
Clima	Semicálido húmedo con abundantes lluvias en verano (51.83%), cálido subhúmedo con lluvias en verano (35.27%) y templado húmedo con abundantes lluvias en verano (12.90%)

Geología

Periodo Roca	No determinado (73.12%), No aplicable (21.82%), Cuaternario (4.10%) y Neógeno (0.64%) Ígnea intrusiva: Granito (21.82%) Ígnea extrusiva: Andesita (0.33%), toba intermedia-brecha volcánica intermedia (0.27%) y toba ácida (0.03%) Sedimentaria: Limotita-arenisca (42.40%) y caliza-arenisca (30.73%) Suelo: Aluvial (4.10%)
--------------	--

Edafología

Suelo dominante	Leptosol (32.37%), Acrisol (25.24%), Luvisol (17.20%), Regosol (11.99%), Cambisol (10.42%) y Fluvisol (2.42%)
-----------------	---

Hidrografía

Región hidrológica	Grijalva - Usumacinta (100%)
Cuenca	R. Grijalva - La Concordia (100%)
Subcuenca	R. Grande o Salinas (60.69%), R. Yahuyayita (29.46%), R. Aguazurco (9.84%)
Corrientes de agua	Intermitentes: La Prusia, La Virgen, Piñal, Paxtal, El Sabinal e Perennes.
Cuerpos de agua	No disponible.

Uso del suelo y vegetación

Uso del suelo	Agricultura (14.71%), pastizal cultivado (10.22%) y zona urbana (0.90%)
Vegetación	Bosque (68.32%) y pastizal inducido (5.69%)

Uso potencial de la tierra

Agrícola	Para la agricultura mecanizada continua (4.89%) Para la agricultura de tracción animal continua (4.54%) Para la agricultura manual continua (31.41%) No aptas para la agricultura (59.16%)
Pecuario	Para el establecimiento de praderas cultivadas con maquinaria agrícola (4.89%) Para el establecimiento de praderas cultivadas con tracción animal (4.54%)

Prontuario de información geográfica municipal de los Estados Unidos Mexicanos
Ángel Albino Corzo, Chiapas

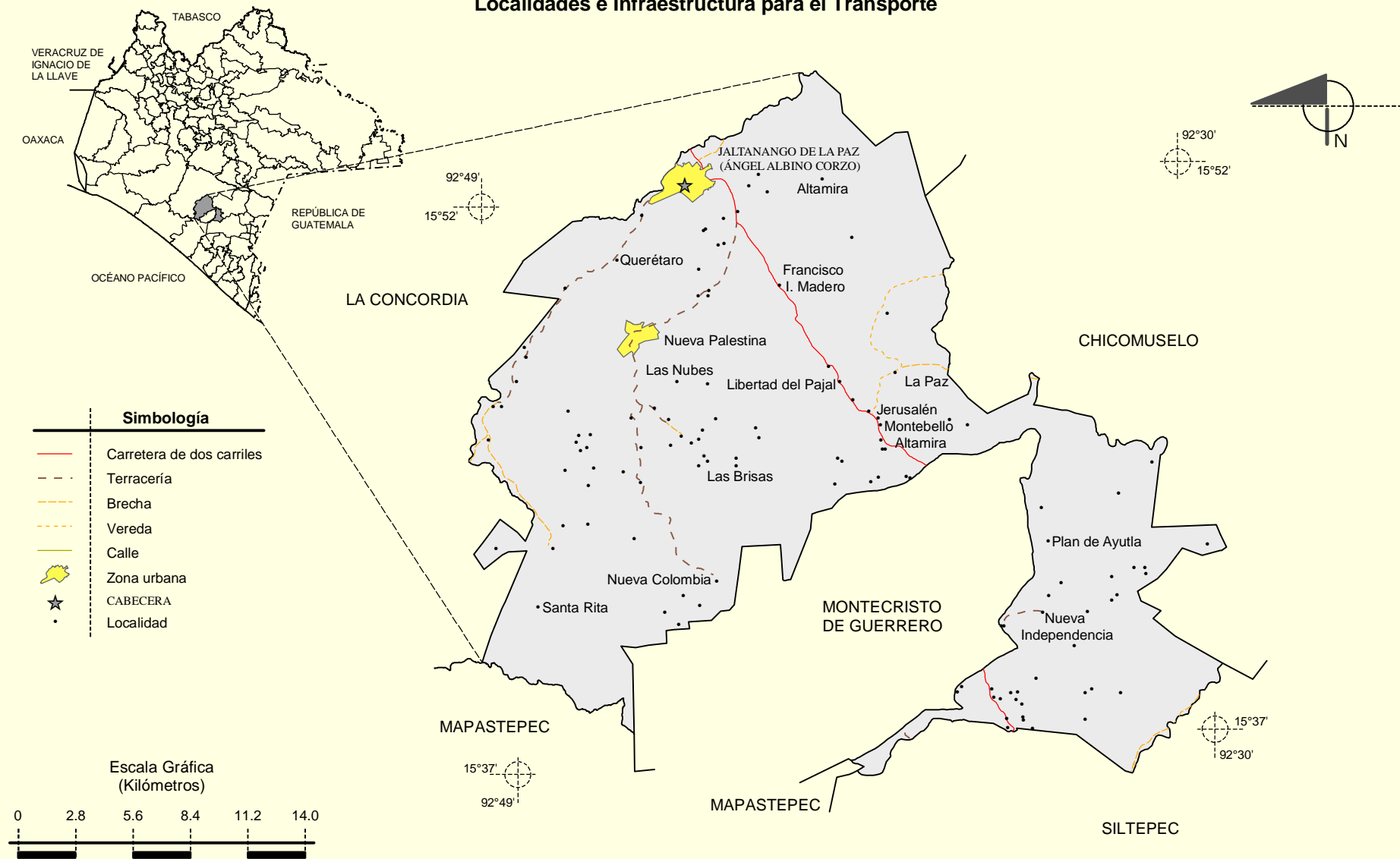
	Para el aprovechamiento de la vegetación natural diferente del pastizal (27.68%) Para el aprovechamiento de la vegetación natural únicamente por el ganado caprino (7.68%) No aptas para el uso pecuario (55.21%)
--	---

Zona urbana

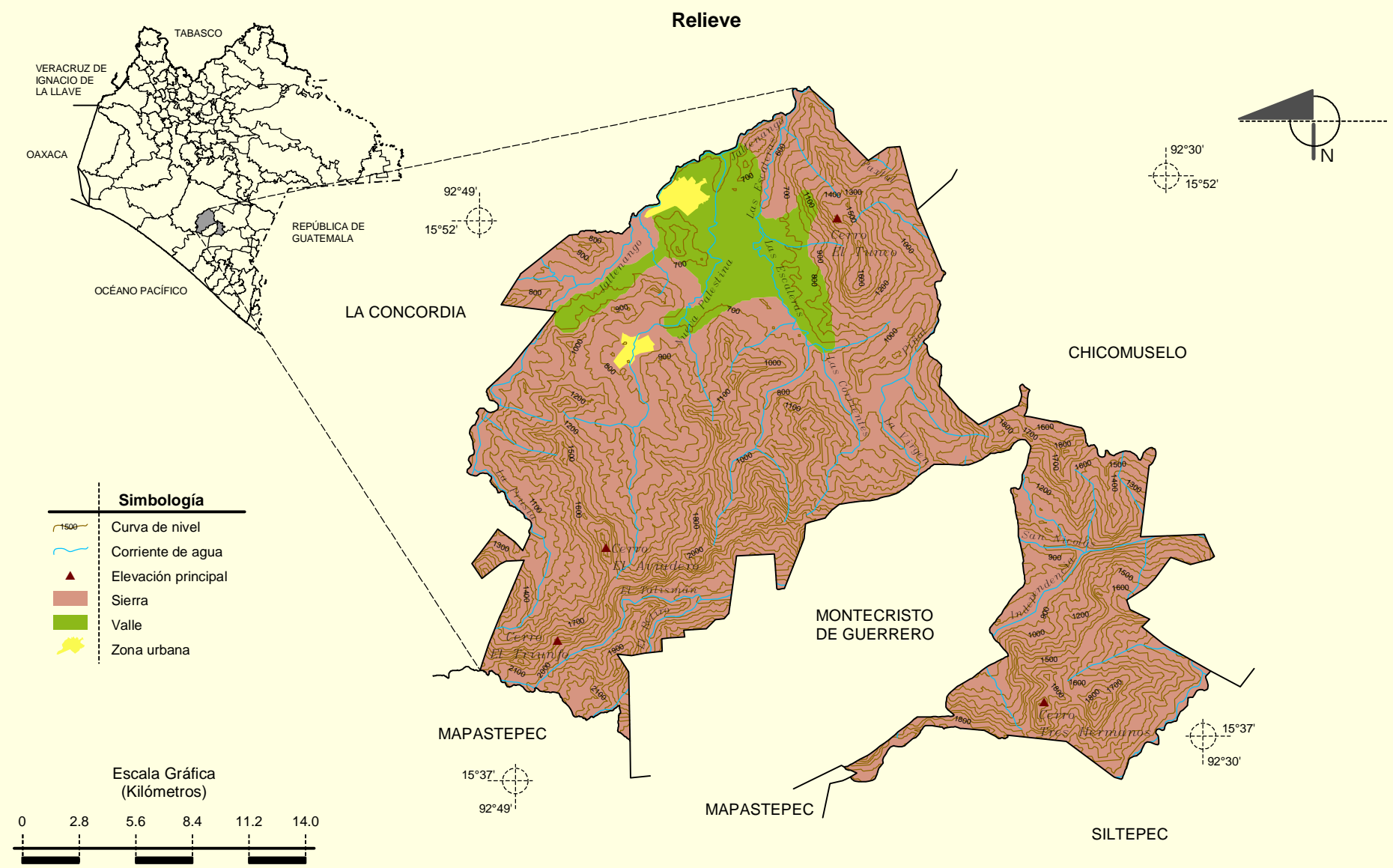
Las zonas urbanas están creciendo sobre suelo del Cuaternario, rocas sedimentarias e ígnea intrusiva, en valle con lomeríos y sierra alta de laderas escarpadas; sobre áreas donde originalmente había suelos denominados Acrisol, Luvisol y Fluvisol; tienen climas cálido subhúmedo con lluvias en verano y semicálido húmedo con abundantes lluvias en verano, y están creciendo sobre terrenos previamente ocupados por pastizal cultivado y bosque.

Prontuario de información geográfica municipal de los Estados Unidos Mexicanos
Ángel Albino Corzo, Chiapas

Localidades e Infraestructura para el Transporte



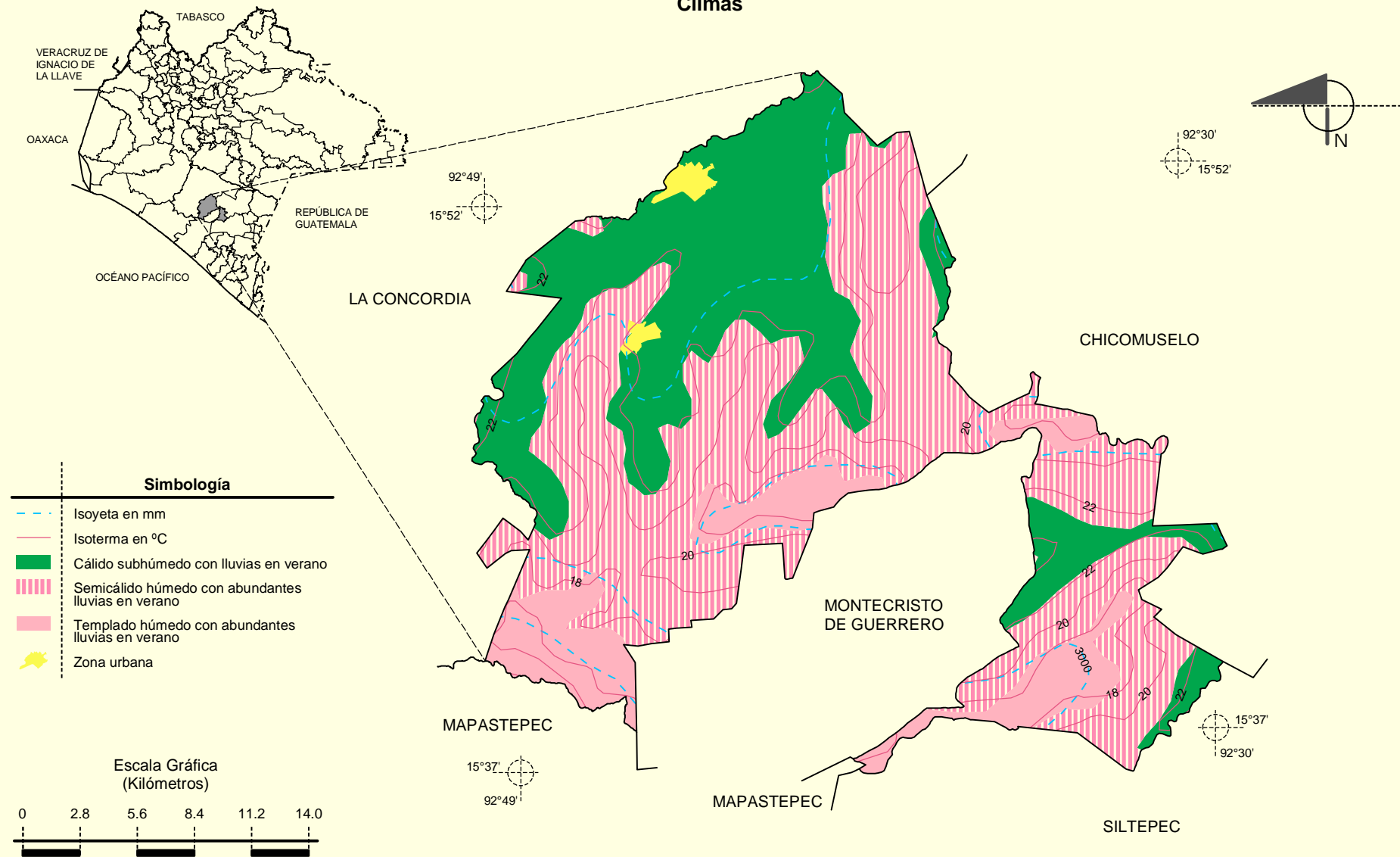
Prontuario de información geográfica municipal de los Estados Unidos Mexicanos
Ángel Albino Corzo, Chiapas



Fuente: INEGI. *Marco Geoestadístico Municipal 2005, versión 3.1.*
 INEGI. *Información Topográfica Digital Escala 1:250 000 serie III.*
 INEGI. *Continuo Nacional del Conjunto de Datos Geográficos de la Carta Fisiográfica, 1:1 000 000, serie I.*
 INEGI-CONAGUA. 2007. *Mapa de la Red Hidrográfica Digital de México escala 1:250 000.* México.

Prontuario de información geográfica municipal de los Estados Unidos Mexicanos
Ángel Albino Corzo, Chiapas

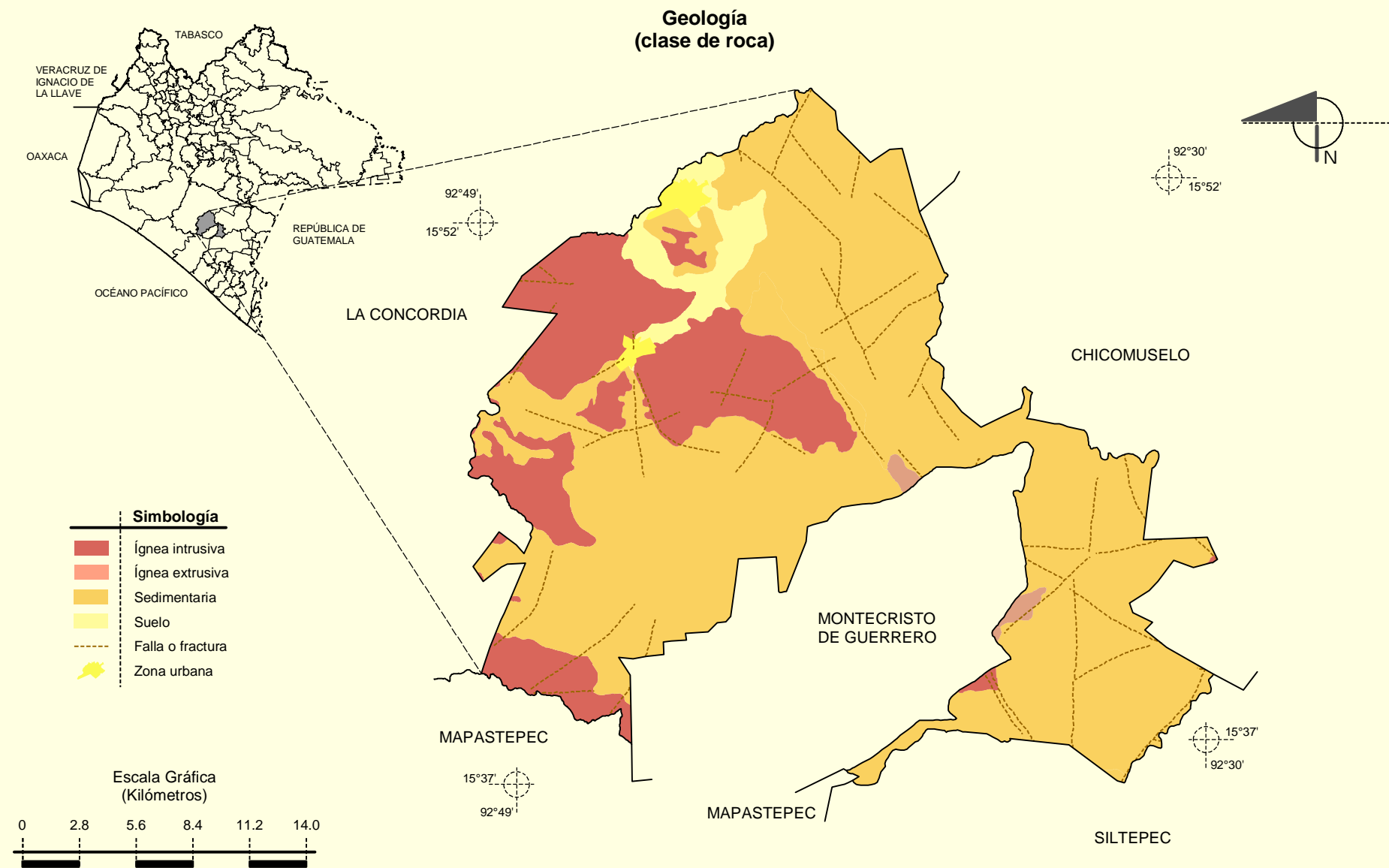
Climas



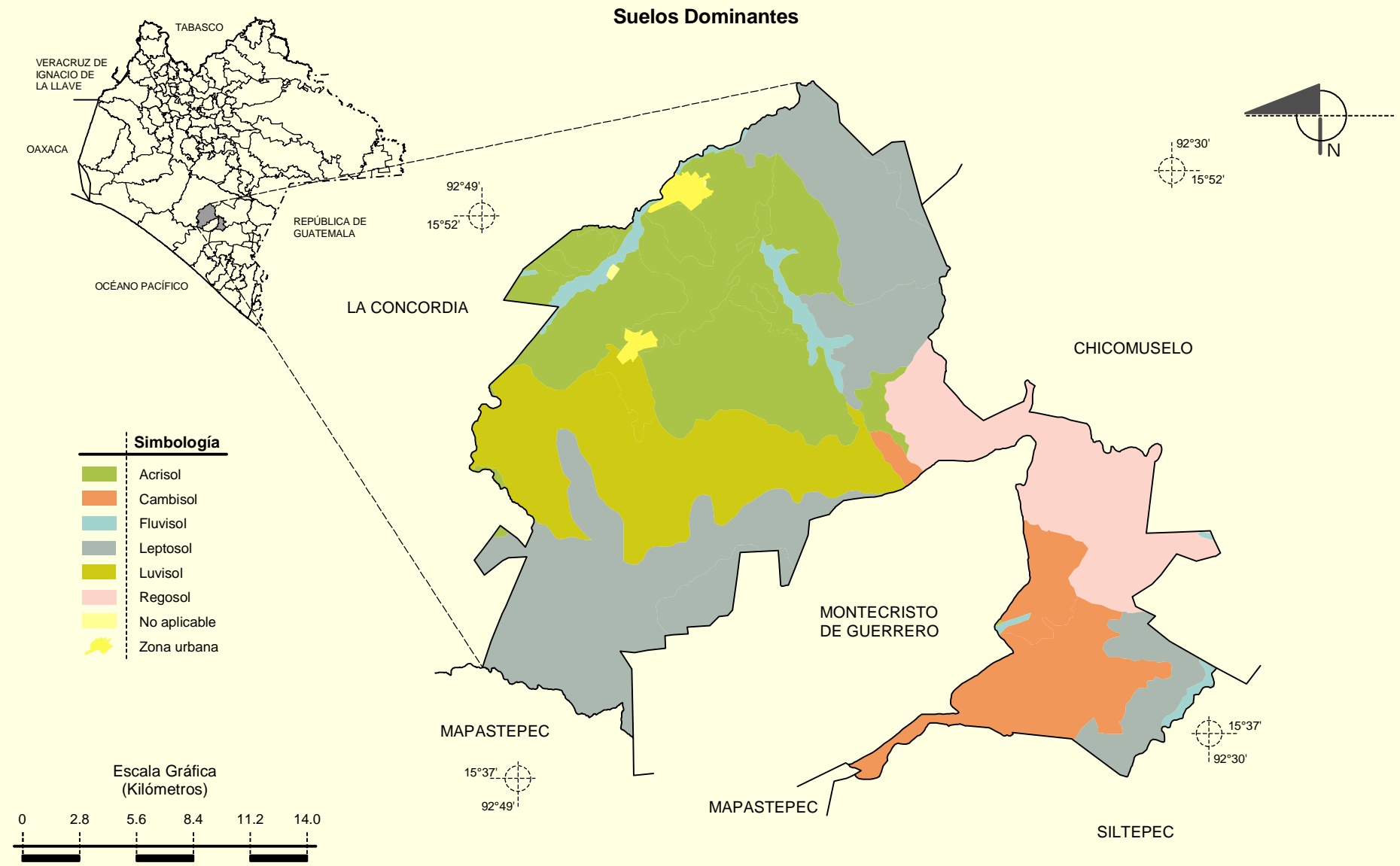
Fuente: INEGI. *Marco Geoestadístico Municipal 2005, versión 3.1.*

INEGI. Continuo Nacional del Conjunto de Datos Geográficos de las Cartas de Climas, Precipitación Total Anual y Temperatura Media Anual 1:1 000 000, serie I.

**Prontuario de información geográfica municipal de los Estados Unidos Mexicanos
 Ángel Albino Corzo, Chiapas**



**Prontuario de información geográfica municipal de los Estados Unidos Mexicanos
Ángel Albino Corzo, Chiapas**



Fuente: INEGI. *Marco Geoestadístico Municipal 2005, versión 3.1.*
INEGI. Conjunto de Datos Vectorial Edafológico, Escala 1:250 000 serie II (Continuo Nacional).

Prontuario de información geográfica municipal de los Estados Unidos Mexicanos
Ángel Albino Corzo, Chiapas

Uso del Suelo y Vegetación

