

Prontuario de información geográfica municipal de los Estados Unidos Mexicanos

Bochil, Chiapas
Clave geoestadística 07013

Prontuario de información geográfica municipal de los Estados Unidos Mexicanos Bochil, Chiapas

Ubicación geográfica

Coordenadas	Entre los paralelos 16°54' y 17°09' de latitud norte; los meridianos 92°48' y 93°06' de longitud oeste; altitud entre 300 y 2 300 m.
Colindancias	Colinda al norte con los municipios de Coapilla, Pantepec y Jitotol; al este con los municipios de Jitotol, El Bosque y Larráinzar; al sur con los municipios de Larráinzar, Ixtapa y Soyaló; al oeste con los municipios de Soyaló, Chicoasén y Coapilla.
Otros datos	Ocupa el 0.52% de la superficie del estado. Cuenta con 69 localidades y una población total de 26 446 habitantes http://mapserver.inegi.org.mx/mgn2k/ ; 5 de febrero de 2008.

Fisiografía

Provincia	Sierras de Chiapas y Guatemala (100%)
Subprovincia	Sierras del Norte de Chiapas (69.29%) y Altos de Chiapas (30.71%)
Sistema de topografías	Sierra alta escarpada compleja (69.29%) y Sierra alta de laderas tendidas (30.71%)

Clima

Rango de temperatura	18 – 28°C
Rango de precipitación	900 – 2 500 mm
Clima	Cálido subhúmedo con lluvias en verano, más húmedo (39.03%), semicálido subhúmedo con lluvias en verano (20.54%), cálido húmedo con abundantes lluvias en verano (18.57%), cálido subhúmedo con lluvias en verano, de humedad media (18.23%) y semicálido húmedo con abundantes lluvias en verano (3.63%)

Geología

Periodo	Cretácico (57.53%), Paleógeno (42.04%) y Cuaternario (0.43%)
Roca	Sedimentaria: Caliza (59.07%) y lutita-arenisca (40.50%) Suelo: Aluvial (0.43%)

Edafología

Suelo dominante	Leptosol (43.24%), Regosol (26.08%), Luvisol (21.72%), Phaeozem (7.91%) y Fluvisol (0.89%)
-----------------	--

Hidrografía

Región hidrológica	Grijalva - Usumacinta (100%)
Cuenca	R. Grijalva – Tuxtla Gutiérrez (99.48%) y R. Grijalva – Villahermosa (0.52%)
Subcuenca	R. Chicoasén (93.58%), R. Hondo (5.90%), R. Almendro (0.34%) y R. Plátanos (0.18%)
Corrientes de agua	Perennes e Intermitentes.
Cuerpos de agua	No disponible.

Uso del suelo y vegetación

Uso del suelo	Agricultura (10.16%), pastizal cultivado (1.20%) y zona urbana (0.71%)
Vegetación	Bosque (69.35%), selva (16.57%) y pastizal inducido (1.98%)

Uso potencial de la tierra

Agrícola	Para la agricultura mecanizada continua (2.09%) Para la agricultura de tracción animal continua (6.39%) Para la agricultura manual continua (13.67%) Para la agricultura manual estacional (11.89%) No aptas para la agricultura (65.96%)
Pecuario	Para el establecimiento de praderas cultivadas con maquinaria agrícola (2.09%) Para el establecimiento de praderas cultivadas con tracción animal (6.39%) Para el aprovechamiento de la vegetación natural diferente del pastizal (26.83%)

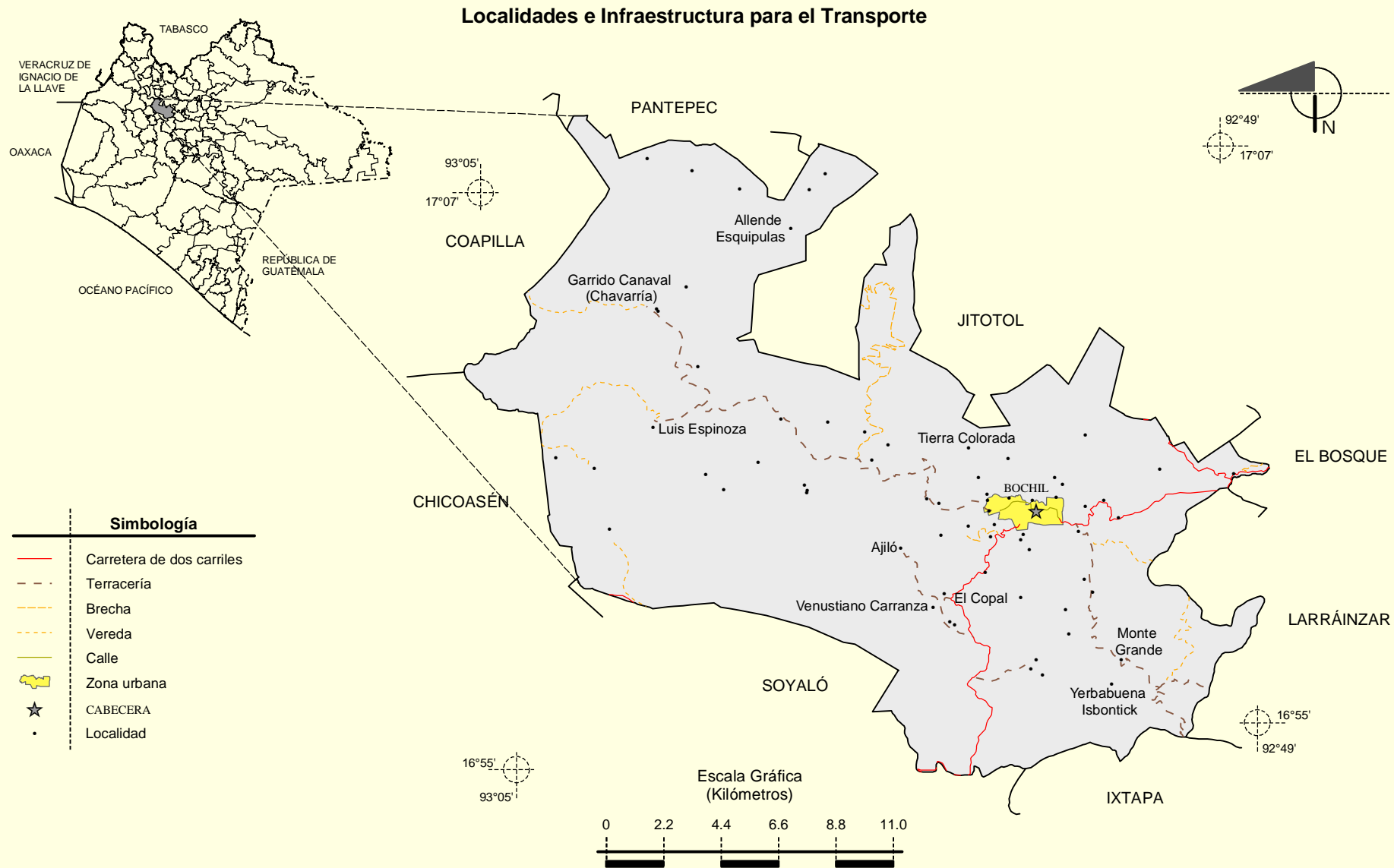
Prontuario de información geográfica municipal de los Estados Unidos Mexicanos Bochil, Chiapas

	Para el aprovechamiento de la vegetación natural únicamente por el ganado caprino (7.40%) No aptas para uso pecuario (57.29%)
--	--

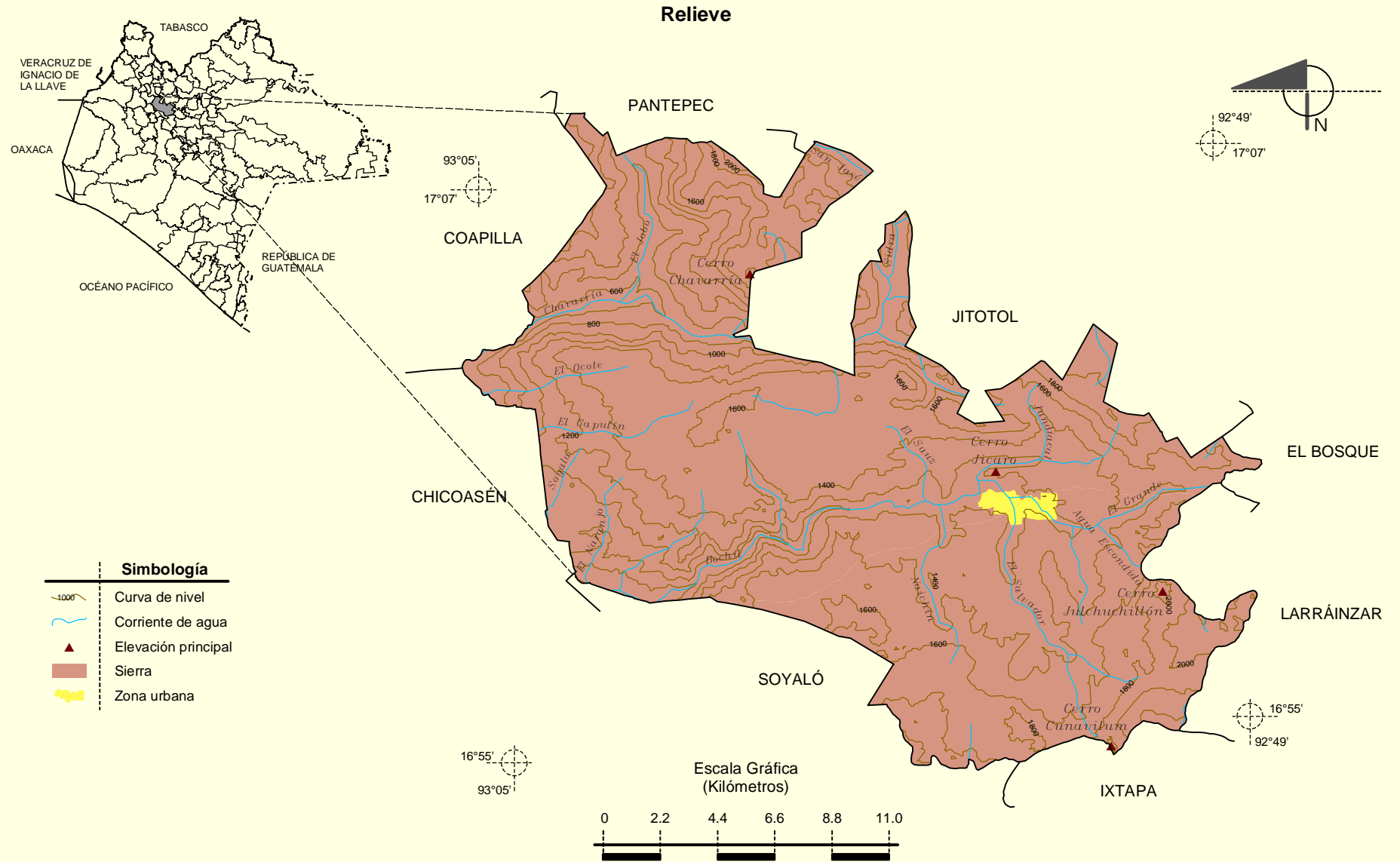
Zona urbana

La zona urbana está creciendo sobre roca sedimentaria del Paleógeno, en sierra alta de laderas tendidas y sierra alta escarpada compleja; sobre áreas donde originalmente había suelos denominados Regosol y Fluvisol; tiene clima cálido subhúmedo con lluvias en verano, más húmedo y cálido húmedo con abundantes lluvias en verano, y está creciendo sobre terrenos previamente ocupados por bosque, pastizal cultivado y agricultura.

Prontuario de información geográfica municipal de los Estados Unidos Mexicanos
Bochil, Chiapas

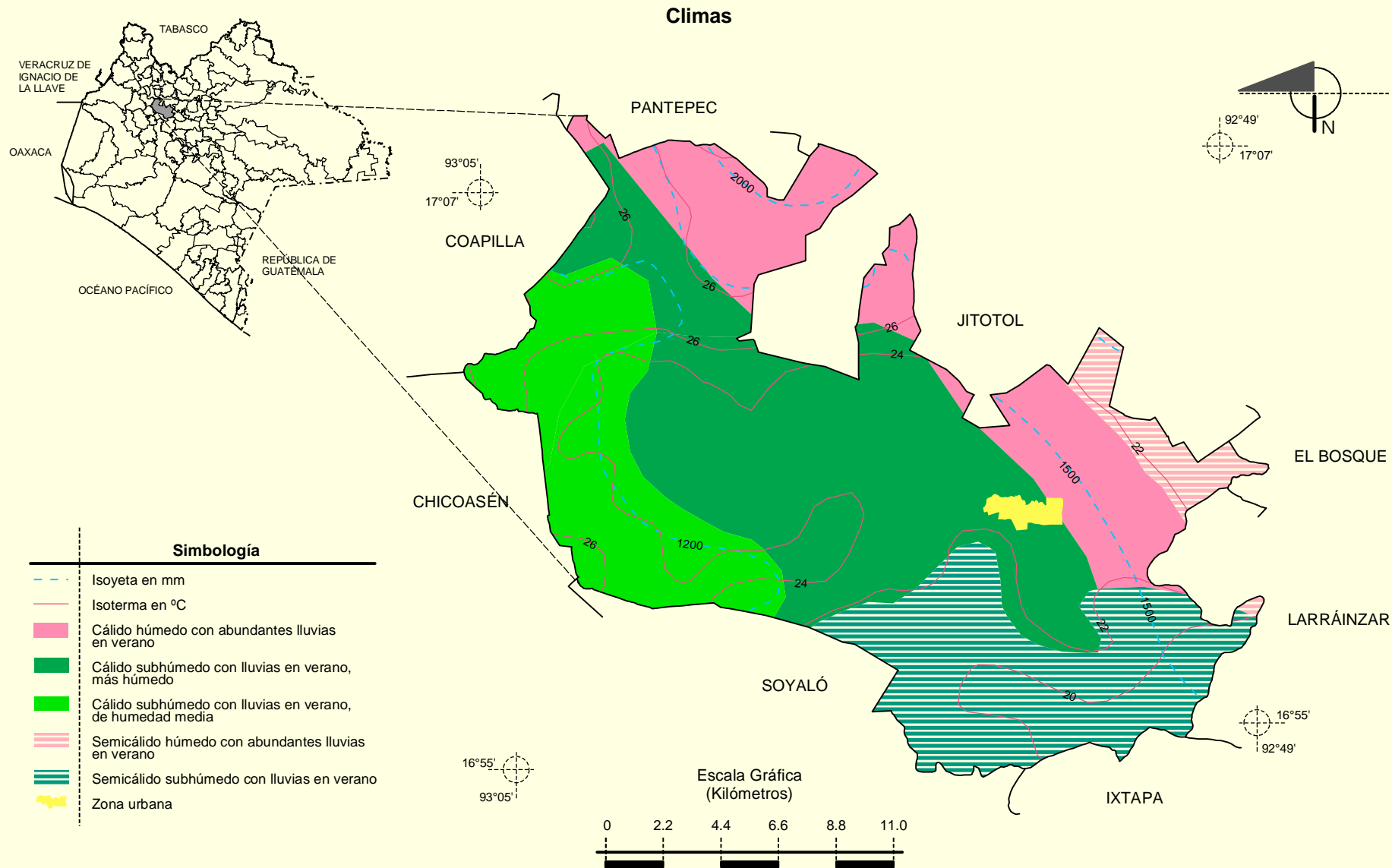


Prontuario de información geográfica municipal de los Estados Unidos Mexicanos
Bochil, Chiapas



Fuente: INEGI. Marco Geoestadístico Municipal 2005, versión 3.1.
 INEGI. Información Topográfica Digital Escala 1:250 000 serie III.
 INEGI. Continuo Nacional del Conjunto de Datos Geográficos de la Carta Fisiográfica, 1:1 000 000, serie I.
 INEGI-CONAGUA. 2007. Mapa de la Red Hidrográfica Digital de México escala 1:250 000. México.

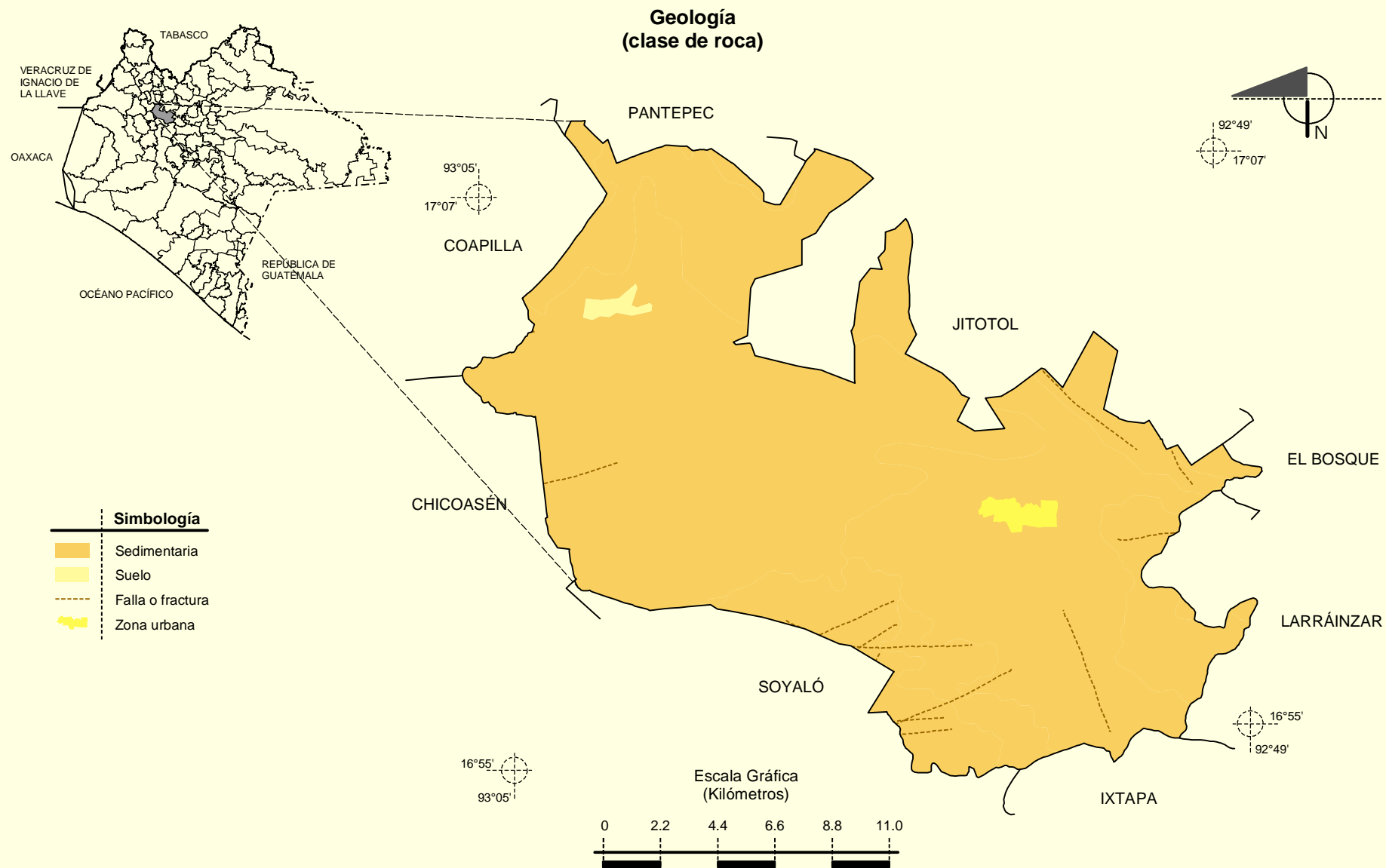
Prontuario de información geográfica municipal de los Estados Unidos Mexicanos
Bochil, Chiapas



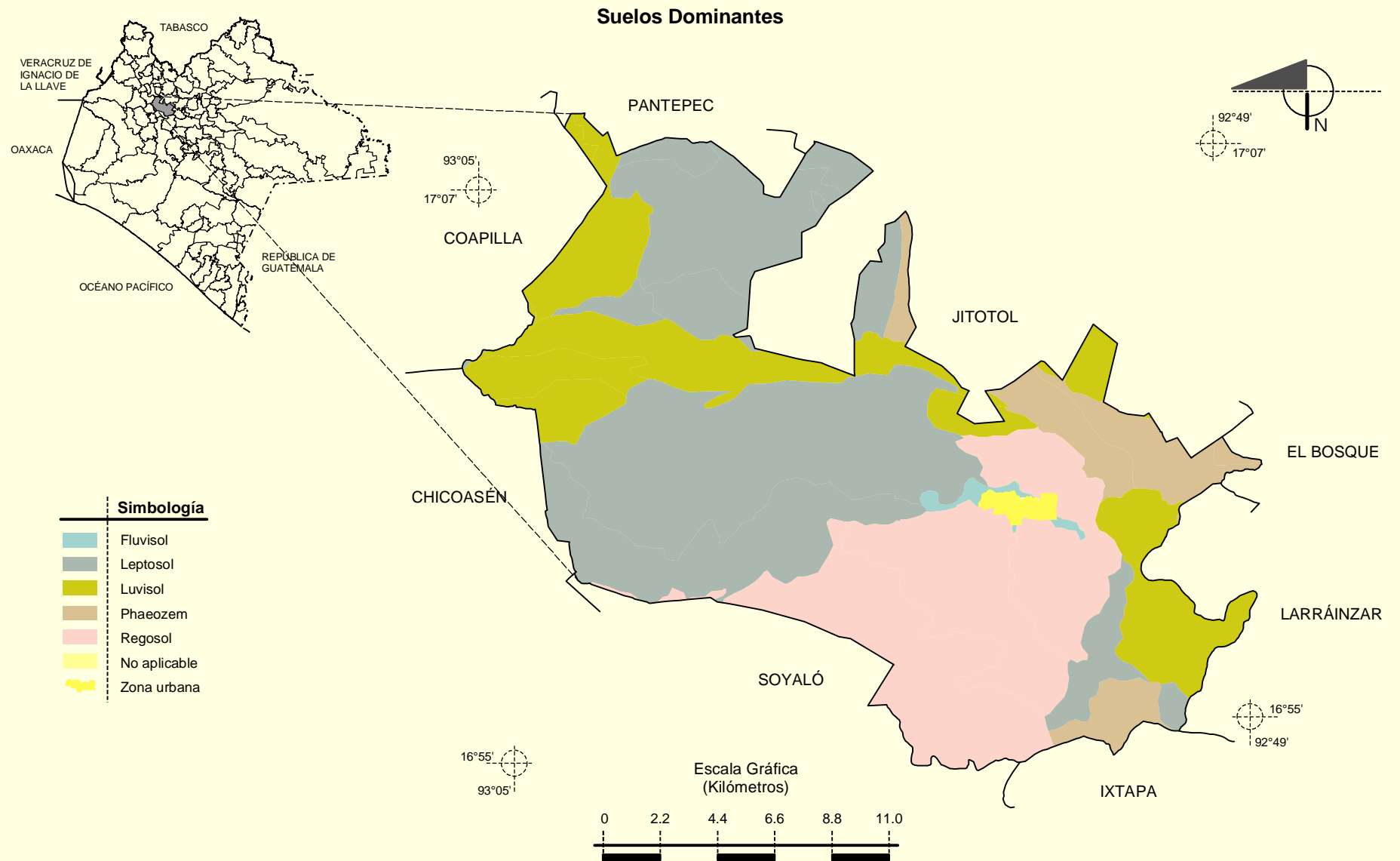
Fuente: INEGI. Marco Geoestadístico Municipal 2005, versión 3.1.

INEGI. Continuo Nacional del Conjunto de Datos Geográficos de las Cartas de Climas, Precipitación Total Anual y Temperatura Media Anual 1:1 000 000, serie I.

Prontuario de información geográfica municipal de los Estados Unidos Mexicanos
Bochil, Chiapas

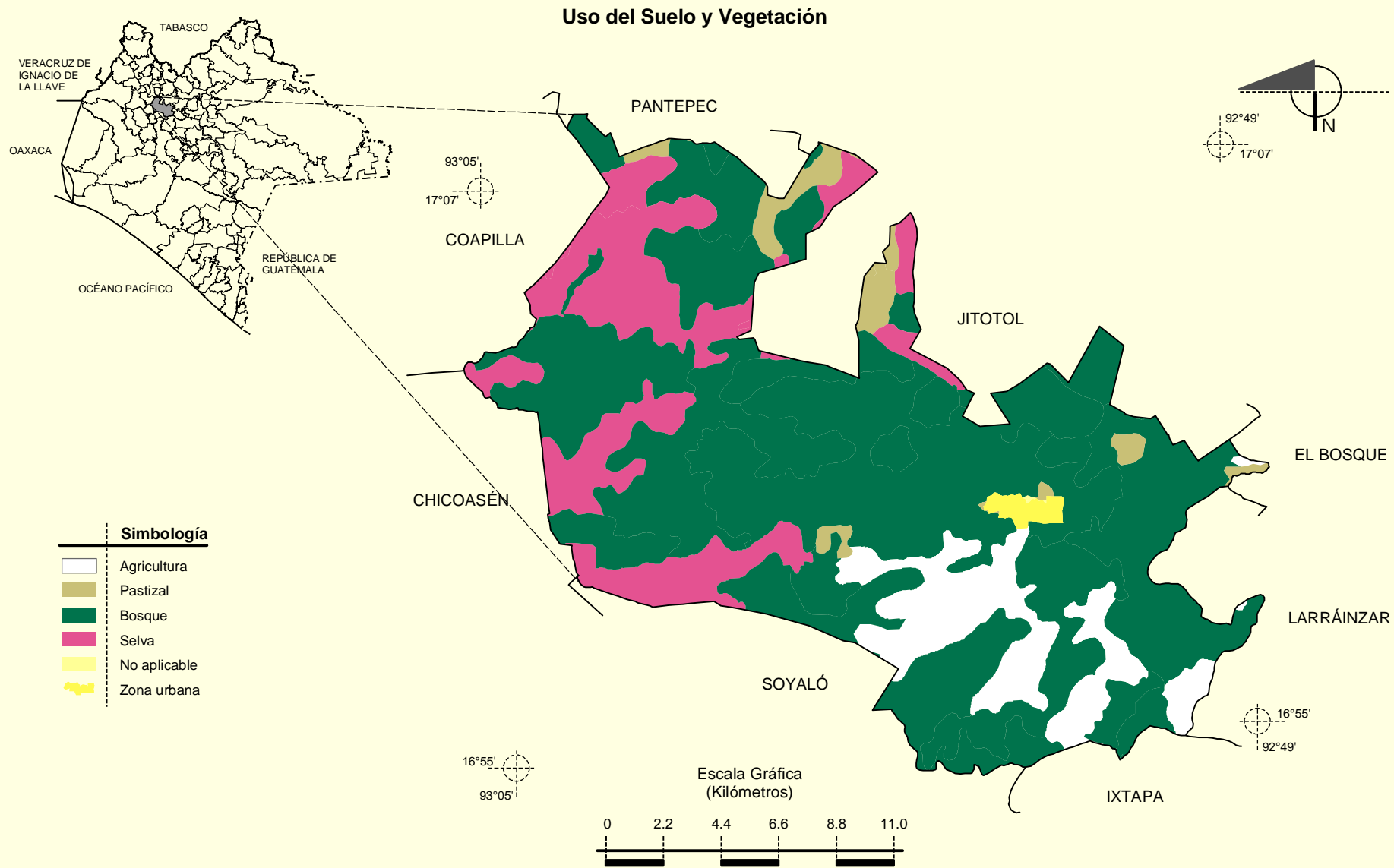


Prontuario de información geográfica municipal de los Estados Unidos Mexicanos
Bochil, Chiapas



Fuente: INEGI. *Marco Geoestadístico Municipal 2005, versión 3.1.*
 INEGI. Conjunto de Datos Vectorial Edafológico, Escala 1:250 000 serie II (Continuo Nacional).

Prontuario de información geográfica municipal de los Estados Unidos Mexicanos
Bochil, Chiapas



Fuente: INEGI. *Marco Geoestadístico Municipal 2005, versión 3.1.*
 INEGI. Conjunto de Datos Vectoriales de Uso del Suelo y Vegetación Serie III Escala 1:250 000.