

**Prontuario de información geográfica municipal de los Estados Unidos Mexicanos**

**El Bosque, Chiapas**  
Clave geoestadística 07014

## Prontuario de información geográfica municipal de los Estados Unidos Mexicanos

### El Bosque, Chiapas

#### Ubicación geográfica

Coordenadas	Entre los paralelos 16°57' y 17°06' de latitud norte; los meridianos 92°38' y 92°51' de longitud oeste; altitud entre 300 y 2 000 m.
Colindancias	Colinda al norte con los municipios de Jitotol y Simojovel; al este con los municipios de Simojovel y Chalchihuitán; al sur con los municipios de Chalchihuitán y Larráinzar; al oeste con los municipios de Larráinzar , Bochil y Jitotol.
Otros datos	Ocupa el 0.23% de la superficie del estado. Cuenta con 47 localidades y una población total de 14 932 habitantes <a href="http://mapserver.inegi.org.mx/mgn2k/">http://mapserver.inegi.org.mx/mgn2k/</a> ; 5 de febrero de 2008.

#### Fisiografía

Provincia	Sierras de Chiapas y Guatemala (100%)
Subprovincia	Sierras del Norte de Chiapas (93.07%) y Altos de Chiapas (6.93%)
Sistema de topofomas	Sierra alta escarpada compleja (93.07%) y Sierra alta de laderas tendidas (6.93%)

#### Clima

Rango de temperatura	16 – 26°C
Rango de precipitación	1 500 – 3 000 mm
Clima	Semicálido húmedo con abundantes lluvias en verano (52.33%) y cálido húmedo con abundantes lluvias en verano (47.67%)

#### Geología

Periodo	Paleógeno (86.52%) y Cretácico (13.48%)
Roca	Sedimentaria: Lutita-arenisca (50.88%), caliza (48.42%) y limotita-arenisca (0.70%)

#### Edafología

Suelo dominante	Phaeozem (54.63%), Planosol (44.08%), Leptosol (0.85%) y Luvisol (0.44%)
-----------------	--

#### Hidrografía

Región hidrológica	Grijalva - Usumacinta (100%)
Cuenca	R. Grijalva – Villahermosa (99.08%) y R. Grijalva – Tuxtla Gutiérrez (0.92%)
Subcuenca	R. Plátanos (77.40%), R. Almendro (21.68%) y R. Chicoasén (0.92%)
Corrientes de agua	Perennes: Mucta Ucúm, Cuculó, Los Puentes, Cono y Chauquilicum. Intermitentes: San Pedro y Las Margaritas.
Cuerpos de agua	No disponible.

#### Uso del suelo y vegetación

Uso del suelo	Agricultura (16.86%), pastizal cultivado (13.85%) y zona urbana (0.37%)
Vegetación	Bosque (68.92%)

#### Uso potencial de la tierra

Agrícola	Para la agricultura de tracción animal continua (5.90%) Para la agricultura manual continua (2.96%) No aptas para la agricultura (91.14%)
Pecuario	Para el establecimiento de praderas cultivadas con tracción animal (5.90%) Para el aprovechamiento de la vegetación natural diferente del pastizal (2.96%) No aptas para uso pecuario (91.14%)

#### Zona urbana

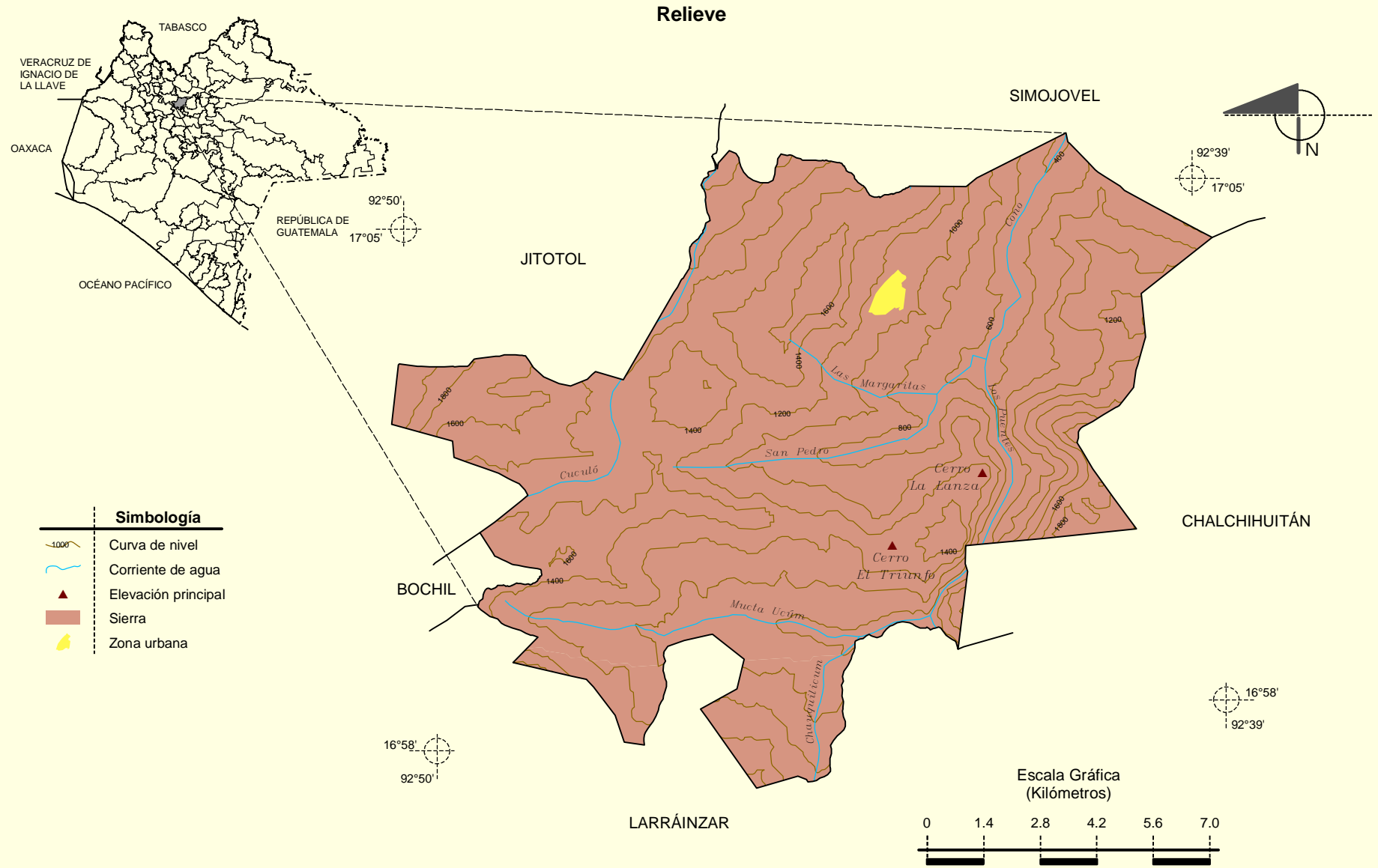
La zona urbana está creciendo sobre roca sedimentaria del paleógeno, en sierra alta escarpada compleja; sobre área donde originalmente había suelo denominado Planosol; tiene clima cálido húmedo con abundantes lluvias en verano y semicálido húmedo con abundantes lluvias en verano, y está creciendo sobre terreno previamente ocupado por pastizal cultivado.
---

**Prontuario de información geográfica municipal de los Estados Unidos Mexicanos**  
**El Bosque, Chiapas**

**Localidades e Infraestructura para el Transporte**



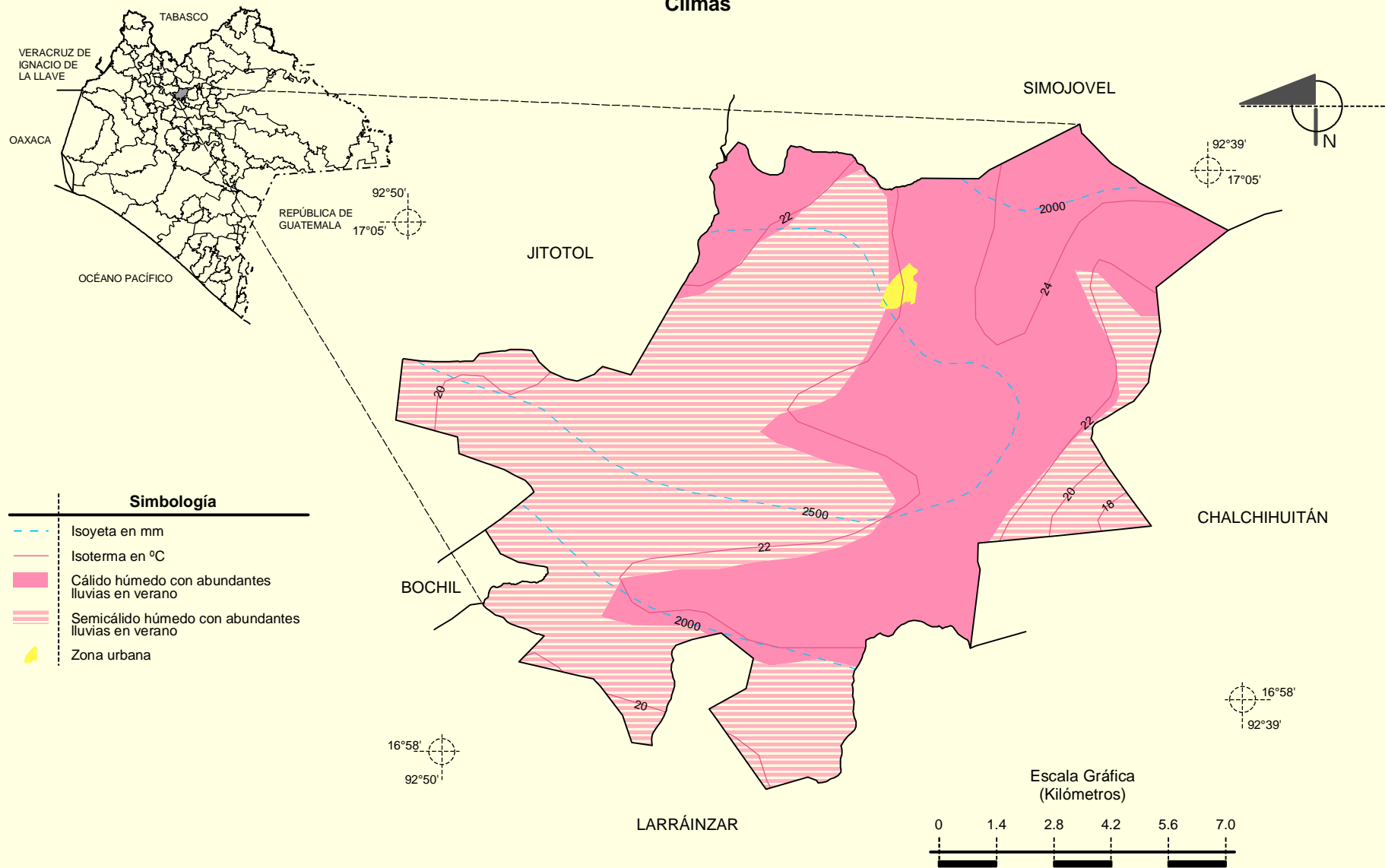
**Prontuario de información geográfica municipal de los Estados Unidos Mexicanos**  
**El Bosque, Chiapas**



Fuente: INEGI. *Marco Geoestadístico Municipal 2005, versión 3.1.*  
 INEGI. *Información Topográfica Digital Escala 1:250 000 serie III.*  
 INEGI. *Continuo Nacional del Conjunto de Datos Geográficos de la Carta Fisiográfica, 1:1 000 000, serie I.*  
 INEGI-CONAGUA. 2007. *Mapa de la Red Hidrográfica Digital de México escala 1:250 000.* México.

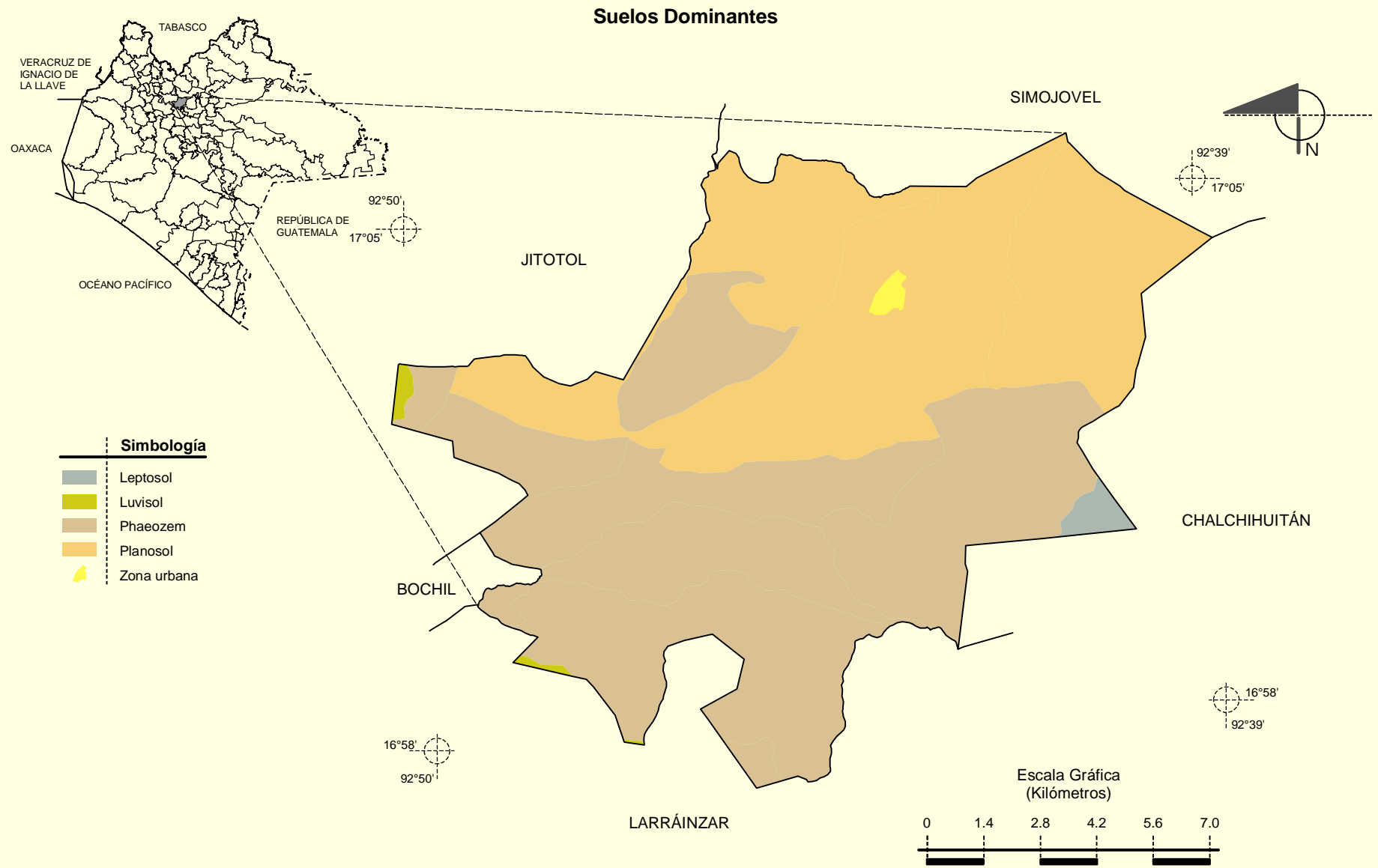
**Prontuario de información geográfica municipal de los Estados Unidos Mexicanos**  
**El Bosque, Chiapas**

**Climas**



Fuente: INEGI. *Marco Geoestadístico Municipal 2005, versión 3.1.*  
 INEGI. Continuo Nacional del Conjunto de Datos Geográficos de las Cartas de Climas, Precipitación Total Anual y Temperatura Media Anual 1:1 000 000, serie I.

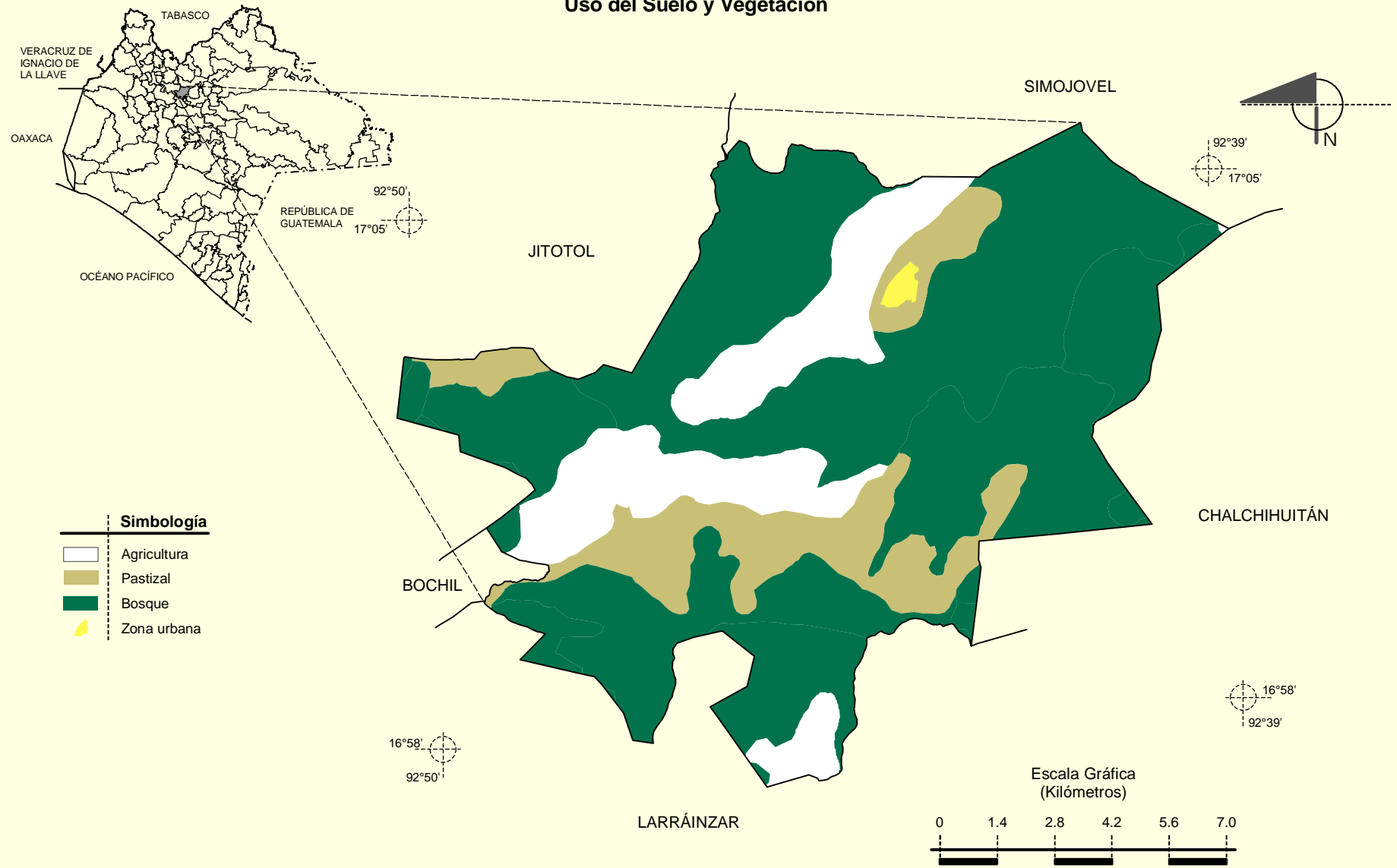
**Prontuario de información geográfica municipal de los Estados Unidos Mexicanos**  
**El Bosque, Chiapas**



Fuente: INEGI. *Marco Geoestadístico Municipal 2005, versión 3.1.*  
INEGI. Conjunto de Datos Vectorial Edafológico, Escala 1:250 000 serie II (Continuo Nacional).

Prontuario de información geográfica municipal de los Estados Unidos Mexicanos  
El Bosque, Chiapas

Uso del Suelo y Vegetación



Fuente: INEGI. Marco Geoestadístico Municipal 2005, versión 3.1.  
INEGI. Conjunto de Datos Vectoriales de Uso del Suelo y Vegetación Serie III Escala 1:250 000.