

**Prontuario de información geográfica municipal de los Estados Unidos Mexicanos**

**Catazajá, Chiapas**  
Clave geoestadística 07016

## Prontuario de información geográfica municipal de los Estados Unidos Mexicanos Catuzá, Chiapas

### Ubicación geográfica

Coordenadas	Entre los paralelos 17°35' y 17°57' de latitud norte; los meridianos 91°46' y 92°12' de longitud oeste; altitud entre 0 y 100 m.
Colindancias	Colinda al norte con el estado de Tabasco; al este y oeste con el estado de Tabasco y el municipio de Palenque; al sur con el municipio de Palenque.
Otros datos	Ocupa el 0.85% de la superficie del estado. Cuenta con 164 localidades y una población total de 15 876 habitantes <a href="http://mapserver.inegi.org.mx/mgn2k/">http://mapserver.inegi.org.mx/mgn2k/</a> ; 5 de febrero de 2008.

### Fisiografía

Provincia	Llanura Costera del Golfo Sur (100%)
Subprovincia	Llanuras y Pantanos Tabasqueños (100%)
Sistema de topoformas	Llanura aluvial costera inundable (61.42%) y Lomerío con llanuras (38.58%)

### Clima

Rango de temperatura	24 – 26°C
Rango de precipitación	1 500 – 3 000 mm
Clima	Cálido húmedo con lluvias todo el año (57.41%) y cálido húmedo con abundantes lluvias en verano (42.59%)

### Geología

Periodo	Neógeno (46.16%) y Cuaternario (44.68%)
Roca	Sedimentaria: Arenisca (46.16%) Suelo: Palustre (25.85%), aluvial (17.37%) y lacustre (1.46%)

### Edafología

Suelo dominante	Gleysol (59.88%), Vertisol (12.21%), Luvisol (7.98%) y Cambisol (5.71%)
-----------------	---

### Hidrografía

Región hidrológica	Grijalva - Usumacinta (100%)
Cuenca	R. Grijalva - Villahermosa (100%)
Subcuenca	R. Grijalva (94.81%), R. Chilapa (5.11%) y R. Tulijá (0.08%)
Corrientes de agua	Intermitentes: El Palmar, Arroyo Grande, Herradura, Jaboncillo, La Ilusión y Perennes.
Cuerpos de agua	Perennes.

### Uso del suelo y vegetación

Uso del suelo	Pastizal cultivado (51.01%), agricultura (3.12%) y zona urbana (0.55%)
Vegetación	Tular (20.26%), pastizal inducido (8.15%), selva (2.48%) y sabana (0.31%)

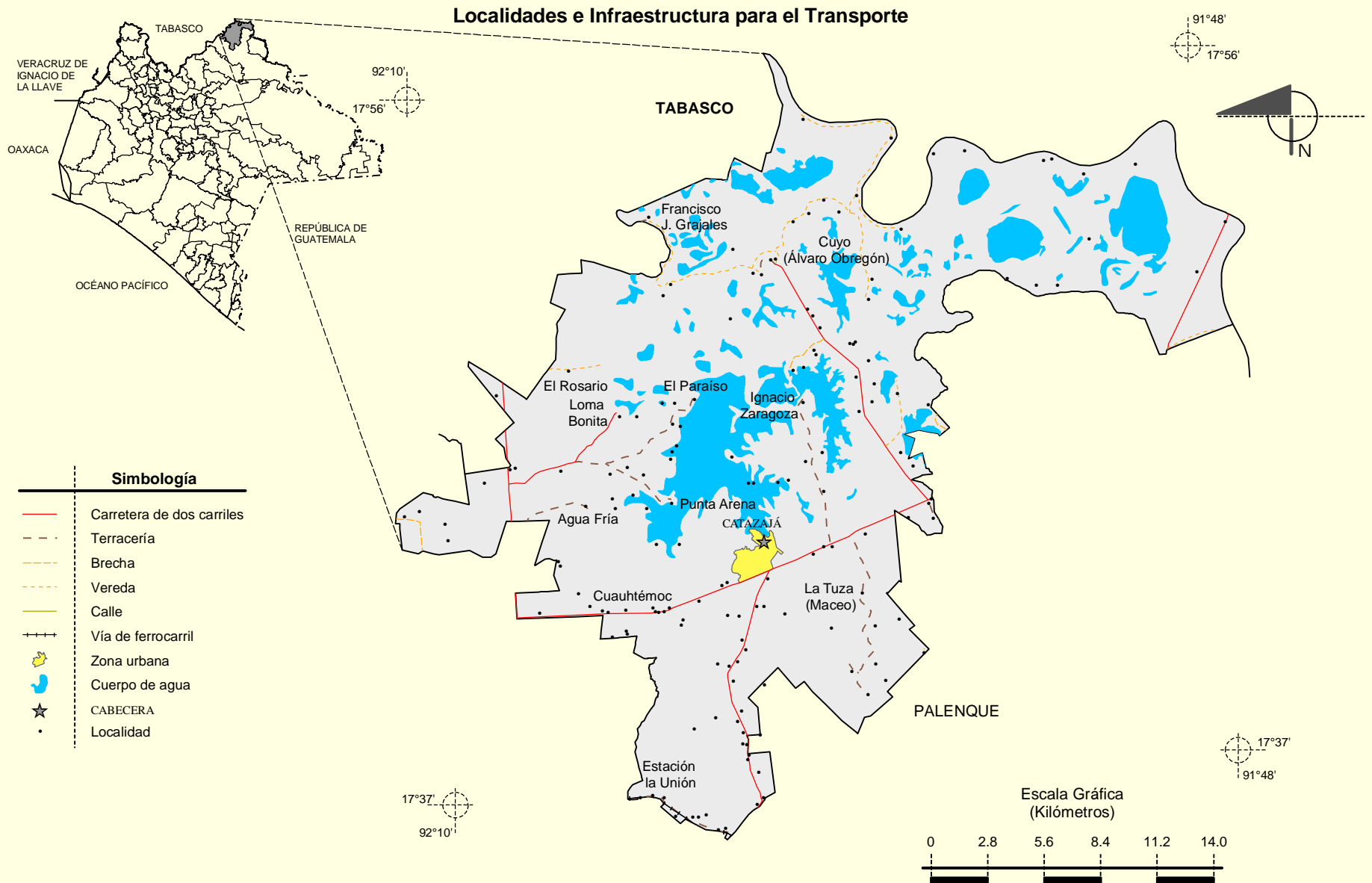
### Uso potencial de la tierra

Agrícola	Para la agricultura mecanizada continua (43.21%) Para la agricultura mecanizada estacional (17.54%) No aptas para la agricultura (39.25%)
Pecuario	Para el establecimiento de praderas cultivadas con maquinaria agrícola (60.75%) Para el aprovechamiento de la vegetación de pastizal (8.53%) No aptas para uso pecuario (30.72%)

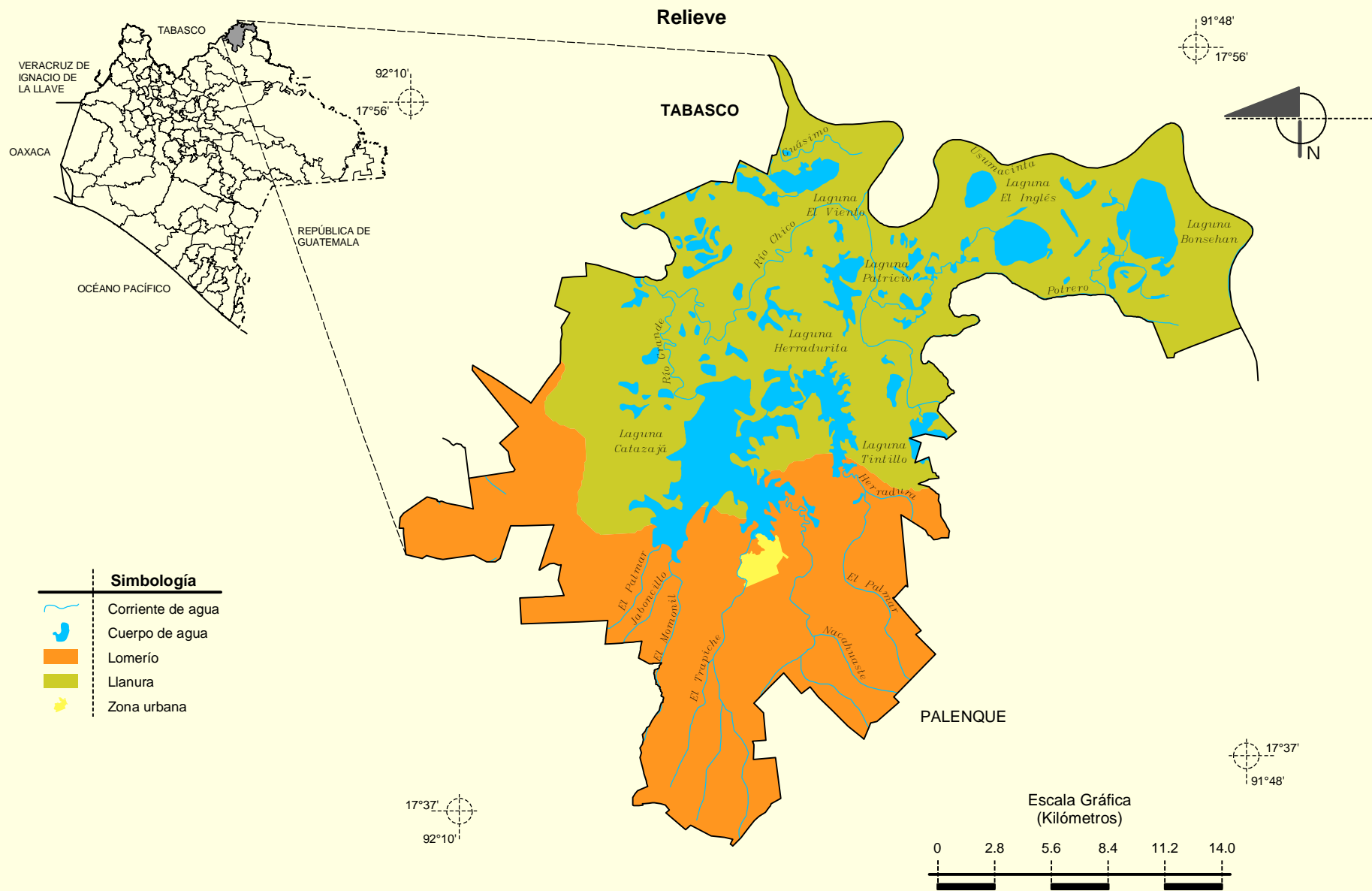
### Zona urbana

La zona urbana está creciendo sobre suelo del Cuaternario y roca sedimentaria del Neógeno, en lomerío con llanuras; sobre área donde originalmente había suelo denominado Gleysol; tiene clima cálido húmedo con lluvias todo el año, y está creciendo sobre terreno previamente ocupado por pastizal cultivado.
--

**Prontuario de información geográfica municipal de los Estados Unidos Mexicanos**  
**Catazajá, Chiapas**

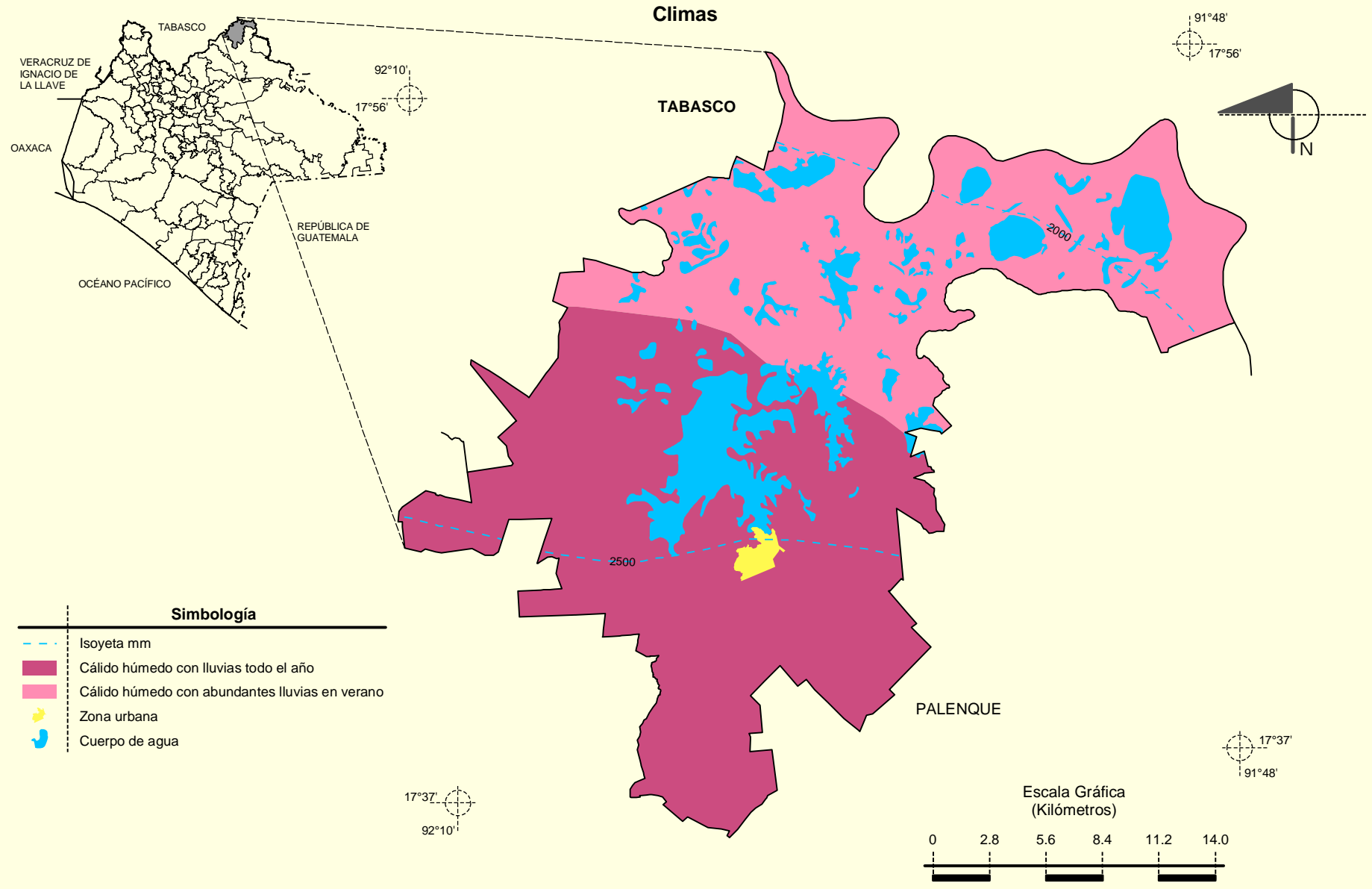


**Prontuario de información geográfica municipal de los Estados Unidos Mexicanos**  
**Catazajá, Chiapas**



Fuente: INEGI. *Marco Geoestadístico Municipal 2005, versión 3.1.*  
 INEGI. Información Topográfica Digital Escala 1:250 000 serie II y serie III.  
 INEGI. Continuo Nacional del Conjunto de Datos Geográficos de la Carta Fisiográfica, 1:1 000 000, serie I.  
 INEGI-CONAGUA. 2007. Mapa de la Red Hidrográfica Digital de México escala 1:250 000. México.

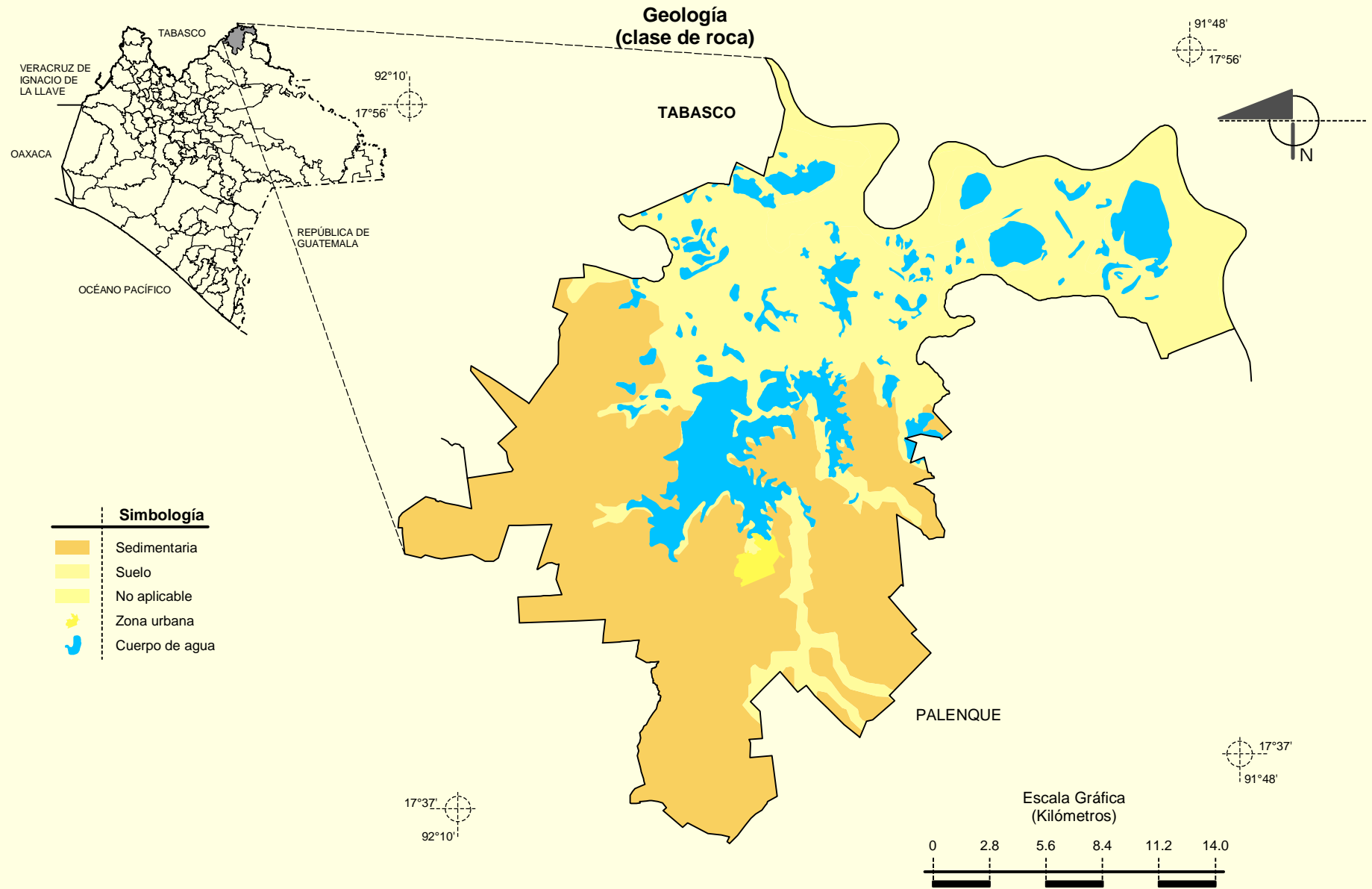
**Prontuario de información geográfica municipal de los Estados Unidos Mexicanos**  
**Catazajá, Chiapas**



Fuente: INEGI. *Marco Geoestadístico Municipal 2005, versión 3.1.*  
 INEGI. Continuo Nacional del Conjunto de Datos Geográficos de las Cartas de Climas y Precipitación Total Anual 1:1 000 000, serie I.  
 INEGI. Información Topográfica Digital Escala 1:250 000 serie II.

# Prontuario de información geográfica municipal de los Estados Unidos Mexicanos

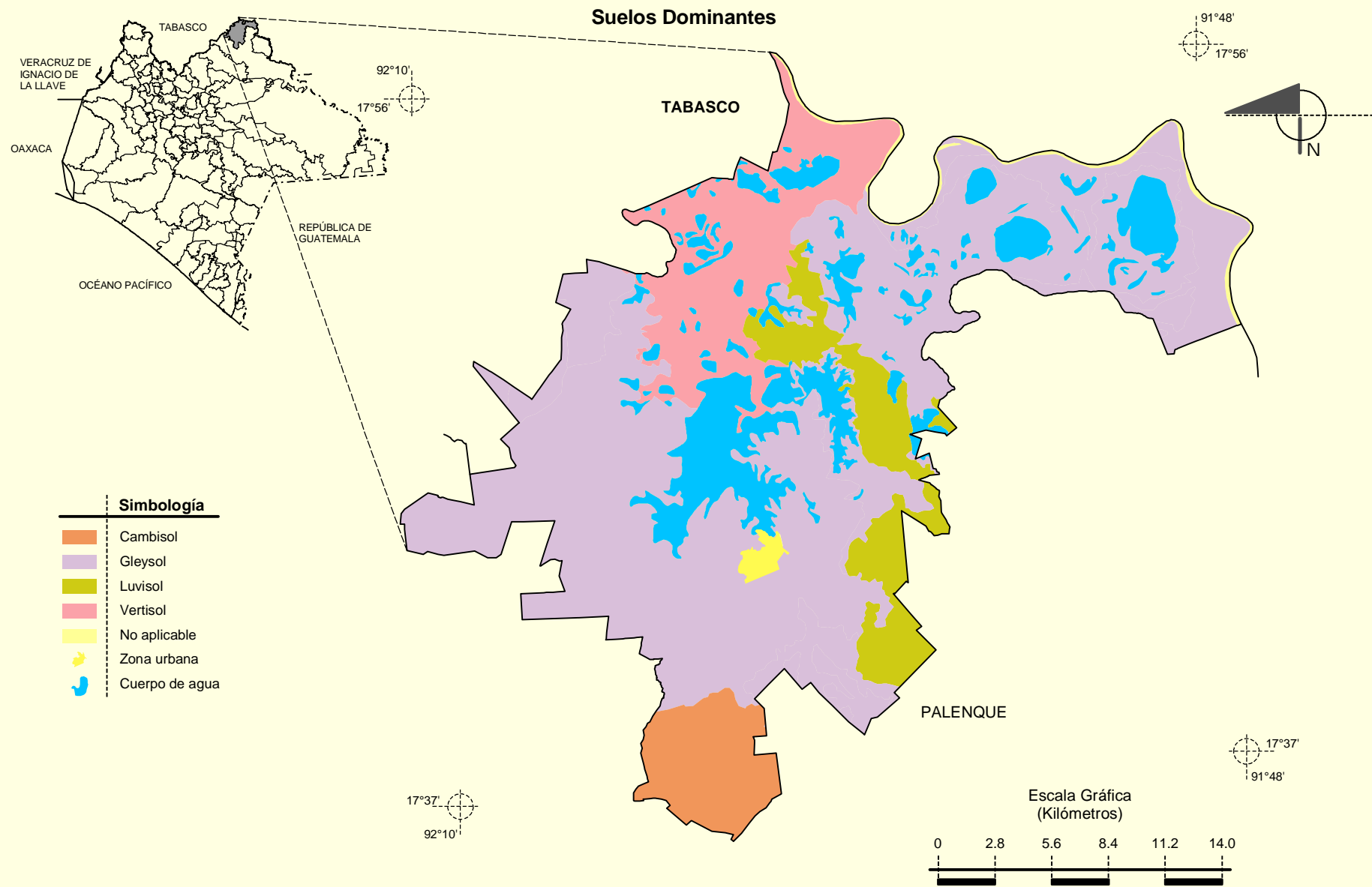
## Catazajá, Chiapas



Fuente: INEGI. *Marco Geoestadístico Municipal 2005, versión 3.1.*  
INEGI. Continuo Nacional del Conjunto de Datos Geográficos de la Carta Geológica, 1:250 000, serie I.  
INEGI. Información Topográfica Digital Escala 1:250 000 serie II.

# Prontuario de información geográfica municipal de los Estados Unidos Mexicanos

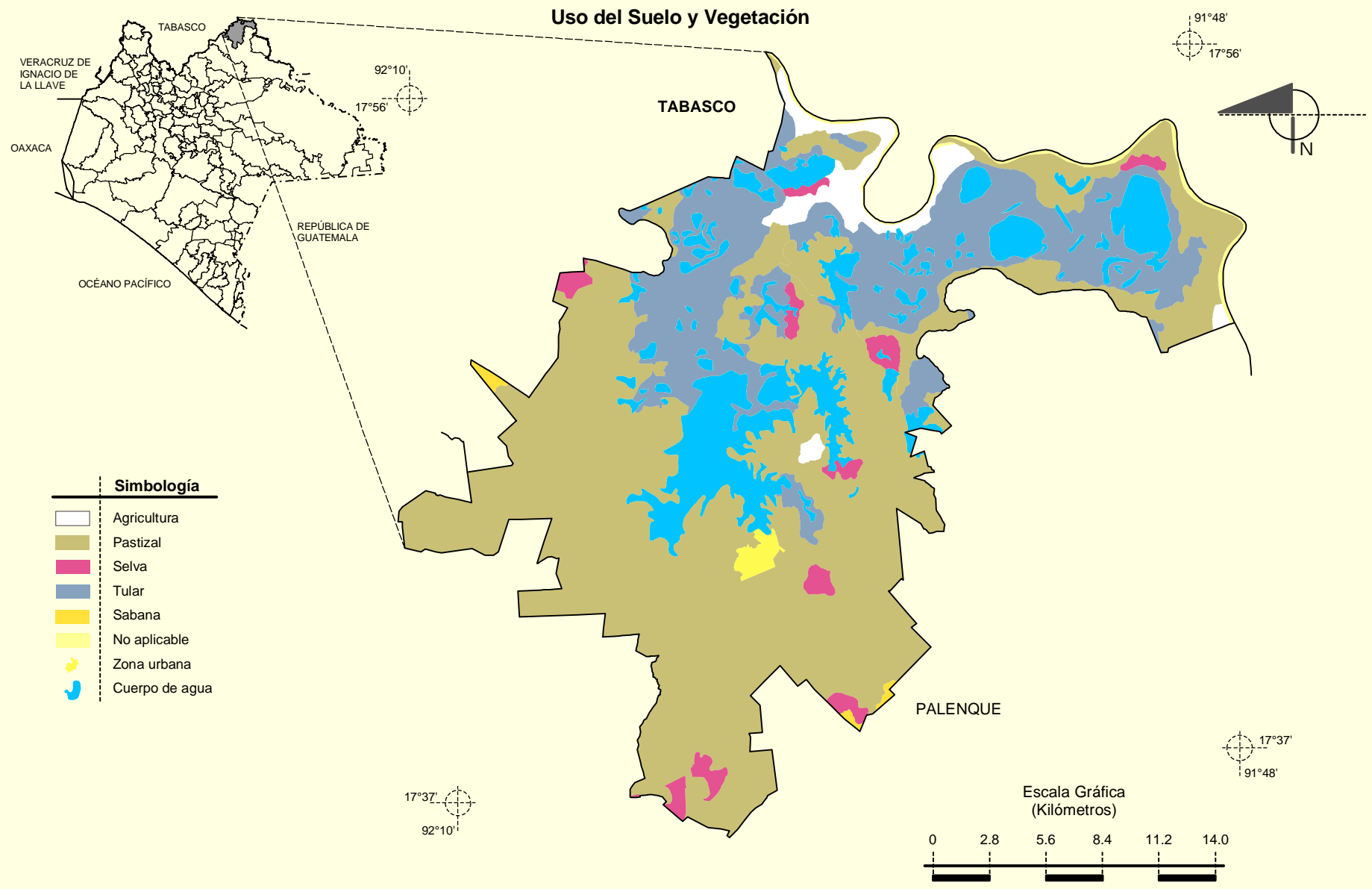
## Catazajá, Chiapas



Fuente: INEGI. *Marco Geoestadístico Municipal 2005, versión 3.1.*  
INEGI. Conjunto de Datos Vectorial Edafológico, Escala 1:250 000 serie II (Continuo Nacional).  
INEGI. Información Topográfica Digital Escala 1:250 000 serie II.

# Prontuario de información geográfica municipal de los Estados Unidos Mexicanos

## Catazajá, Chiapas



Fuente: INEGI. *Marco Geoestadístico Municipal 2005, versión 3.1.*  
INEGI. Conjunto de Datos Vectoriales de Uso del Suelo y Vegetación Serie III Escala 1:250 000.  
INEGI. Información Topográfica Digital Escala 1:250 000 serie II.