

Prontuario de información geográfica municipal de los Estados Unidos Mexicanos

Comitán de Domínguez, Chiapas
Clave geoestadística 07019

Prontuario de información geográfica municipal de los Estados Unidos Mexicanos Comitán de Domínguez, Chiapas

Ubicación geográfica

Coordenadas	Entre los paralelos 16°01' y 16°35' de latitud norte; los meridianos 91°59' y 92°22' de longitud oeste; altitud entre 600 y 2 700 m.
Colindancias	Colinda al norte con los municipios de Amatenango del Valle, Chanal y Las Margaritas; al este con los municipios de Las Margaritas, La Independencia y La Trinitaria; al sur con los municipios de La Trinitaria y Tzimol; al oeste con los municipios de Tzimol, Socoltenango, Las Rosas y Amatenango del Valle.
Otros datos	Ocupa el 1.32% de la superficie del estado. Cuenta con 427 localidades y una población total de 121 263 habitantes http://mapserver.inegi.org.mx/mgn2k/ ; 5 de febrero de 2008.

Fisiografía

Provincia	Sierras de Chiapas y Guatemala (100%)
Subprovincia	Altos de Chiapas (91.87%) y Discontinuidad Depresión Central de Chiapas (8.13%)
Sistema de topoformas	Meseta escalonada con lomerío (54.84%), Lomerío con llanuras (23.45%), Sierra alta de laderas tendidas (13.58%) y Meseta con cañadas (8.13%)

Clima

Rango de temperatura	14 – 26°C
Rango de precipitación	900 – 1 500 mm
Clima	Templado subhúmedo con lluvias en verano (59.44%), semicálido subhúmedo con lluvias en verano, de humedad media (23.04%), semicálido subhúmedo con lluvias en verano, más húmedo (8.22%), cálido subhúmedo con lluvias en verano, menos húmedo (7.34%), y cálido subhúmedo con lluvias en verano, de humedad media (1.96%)

Geología

Periodo	Cretácico (84.26%), No aplicable (9.34%) y Cuaternario (6.37%)
Roca	Sedimentaria: Caliza (84.26%), limolita-arenisca (9.34%) y travertino (0.02%) Suelo: Aluvial (6.35%)

Edafología

Suelo dominante	Leptosol (62.26%), Luvisol (12.23%), Vertisol (11.92%), Planosol (6.03%), Alisol (5.72%) y Phaeozem (1.25%)
-----------------	---

Hidrografía

Región hidrológica	Grijalva – Usumacinta (100%)
Cuenca	R. Grijalva – La Concordia (71.92%) y R. Lacantún (28.08%)
Subcuenca	R. Aguacatenco (59.97%), R. Comitán (26.01%), R. La Angostura (11.94%), R. Margaritas (2.07%) y R. Tzanconeja (0.01%)
Corrientes de agua	Perennes: Río Grande y Nashaúc. Intermitentes: Zanja del Potrero, Zanja del Diablo, Jontetic, Esquipul y Yalishac.
Cuerpos de agua	Intermitente (0.03%): Jusnajab.

Uso del suelo y vegetación

Uso del suelo	Agricultura (40.30%), zona urbana (3.15%) y pastizal cultivado (0.29%)
Vegetación	Bosque (47.94%), pastizal inducido (4.75%) y selva (3.35%)

Uso potencial de la tierra

Agrícola	Para la agricultura mecanizada continua (18.01%) Para la agricultura de tracción animal continua (3.21%) Para la agricultura de tracción animal estacional (3.42%) Para la agricultura manual estacional (16.08%)
----------	--

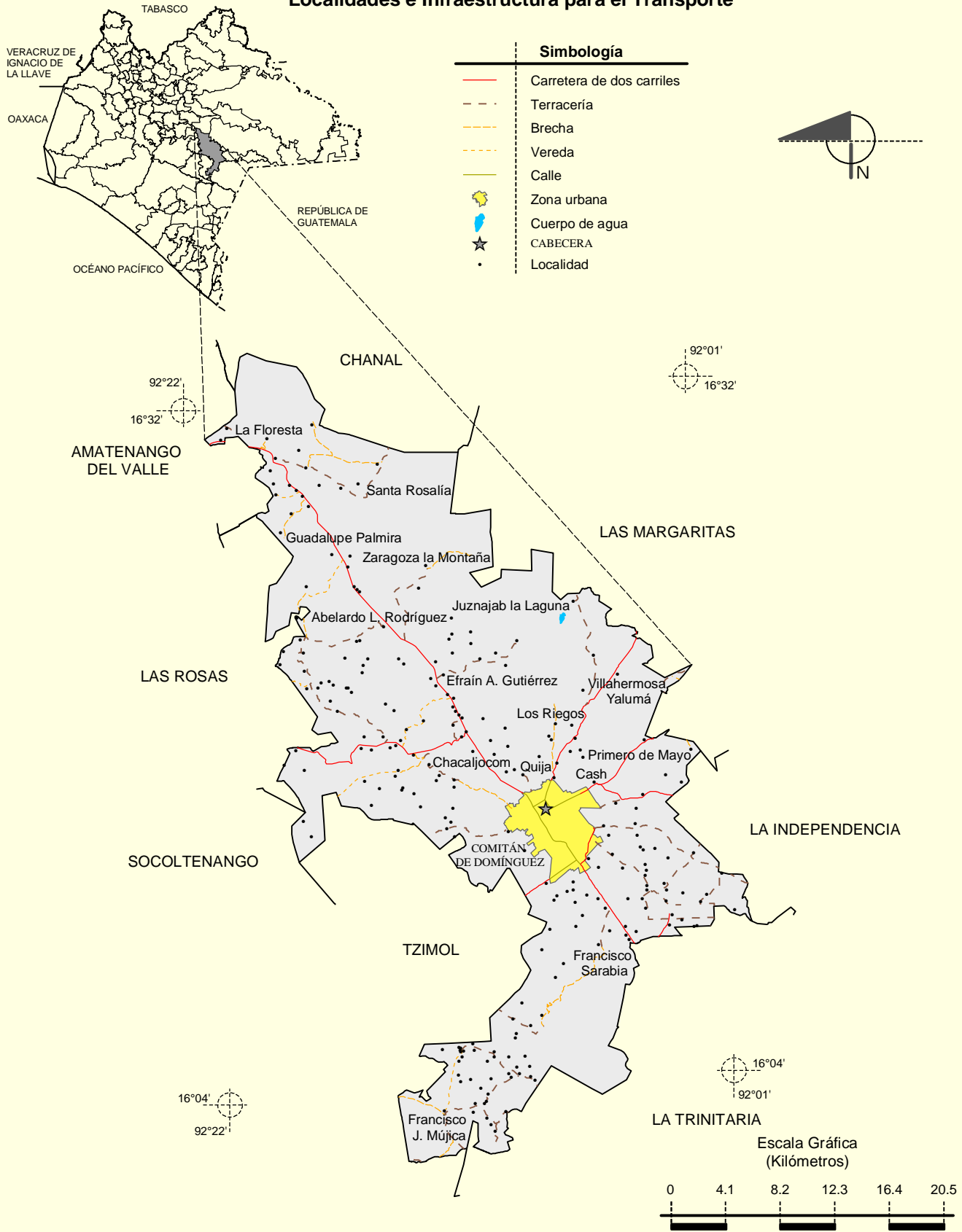
Prontuario de información geográfica municipal de los Estados Unidos Mexicanos
Comitán de Domínguez, Chiapas

Pecuario	No aptas para la agricultura (59.28%) Para el establecimiento de praderas cultivadas con maquinaria agrícola (18.01%) Para el establecimiento de praderas cultivadas con tracción animal (3.21%) Para el establecimiento de la vegetación de pastizal (3.10%) Para el establecimiento de la vegetación natural diferente del pastizal (20.56%) Para el aprovechamiento de la vegetación natural únicamente por el ganado caprino (15.93%) No aptas para uso pecuario (39.19%)
----------	---

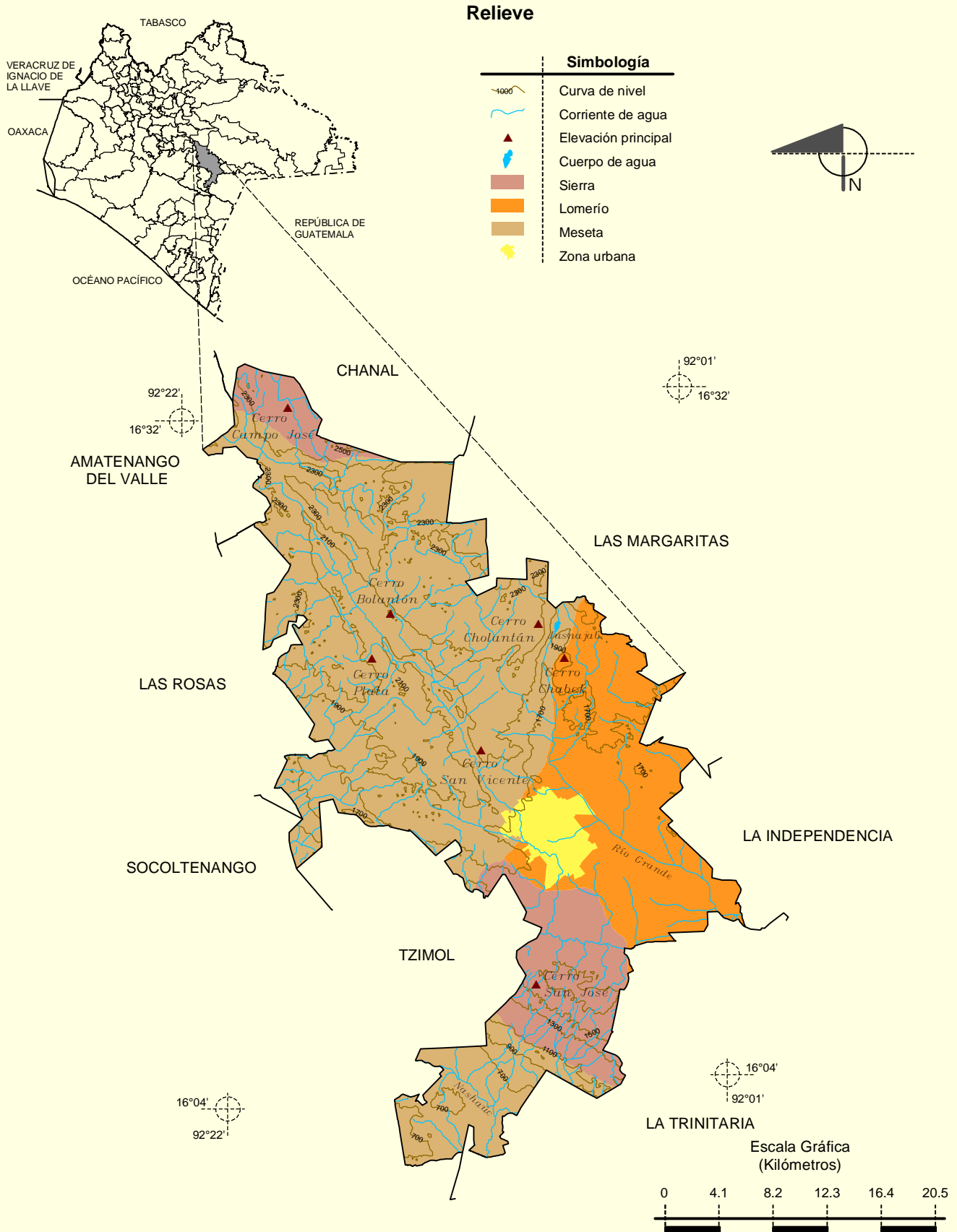
Zona urbana

La zona urbana está creciendo sobre suelo del Cuaternario y roca sedimentaria del Cretácico, en lomerío con llanuras y meseta escalonada con lomerío; sobre área donde originalmente había suelos denominados Leptosol, Planosol, Vertisol, y Luvisol; tiene clima semicálido subhúmedo con lluvias en verano, más húmedo, semicálido subhúmedo con lluvias en verano, de humedad media y templado subhúmedo con lluvias en verano, y está creciendo sobre terrenos previamente ocupados por agricultura, bosque y pastizal cultivado.

Localidades e Infraestructura para el Transporte

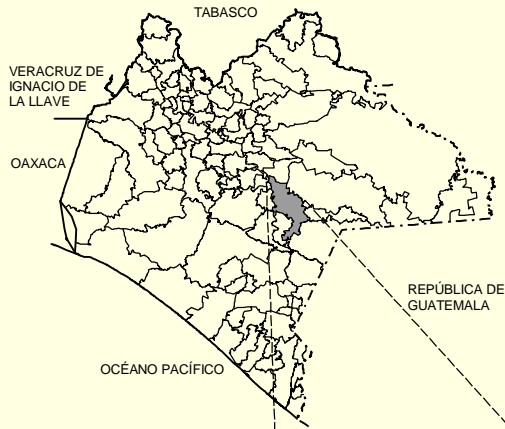


**Prontuario de información geográfica municipal de los Estados Unidos Mexicanos
Comitán de Domínguez, Chiapas**



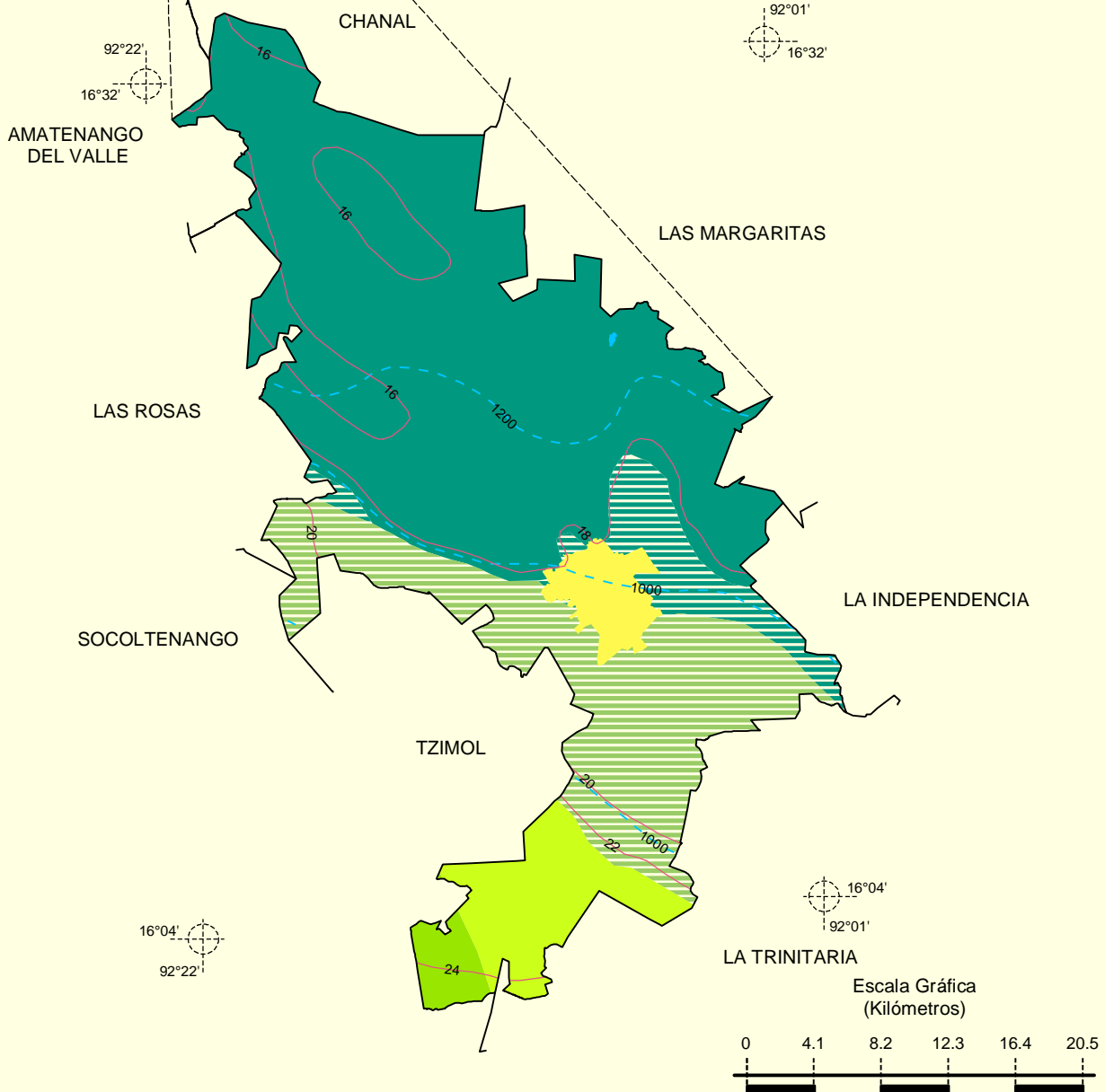
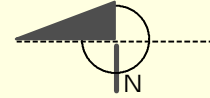
Fuente: INEGI. Marco Geoestadístico Municipal 2005, versión 3.1.
 INEGI. Información Topográfica Digital Escala 1:250 000 serie II y serie III.
 INEGI. Continuo Nacional del Conjunto de Datos Geográficos de la Carta Fisiográfica, 1:1 000 000, serie I.
 INEGI-CONAGUA. 2007. Mapa de la Red Hidrográfica Digital de México escala 1:250 000. México.

Climas



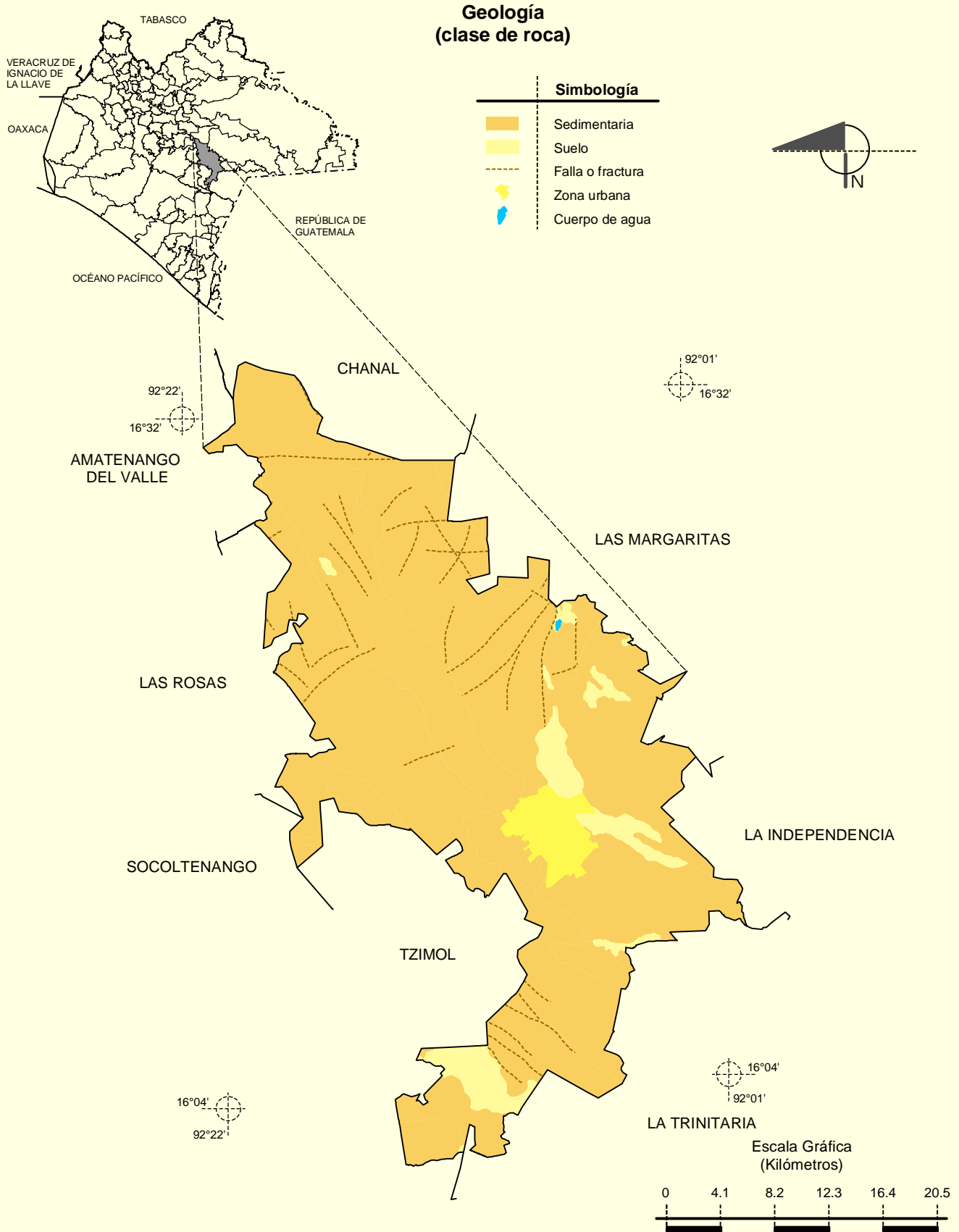
Simbología

- Isoyeta en mm
- Isoterma en °C
- Cálido subhúmedo con lluvias en verano, de humedad media
- Cálido subhúmedo con lluvias en verano, menos húmedo
- Semicálido subhúmedo con lluvias en verano, más húmedo
- Semicálido subhúmedo con lluvias en verano, de humedad media
- Templado subhúmedo con lluvias en verano
- Zona urbana
- Cuerpo de agua



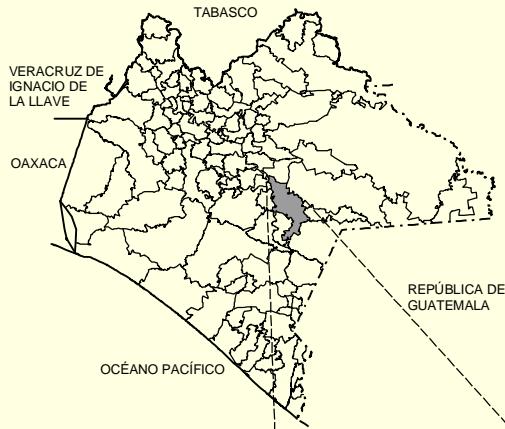
Fuente: INEGI. *Marco Geoestadístico Municipal 2005, versión 3.1.*
 INEGI. Continuo Nacional del Conjunto de Datos Geográficos de las Cartas de Climas, Precipitación Total Anual y Temperatura Media Anual 1:1 000 000, serie I.
 INEGI. Información Topográfica Digital Escala 1:250 000 serie II.

**Prontuario de información geográfica municipal de los Estados Unidos Mexicanos
Comitán de Domínguez, Chiapas**

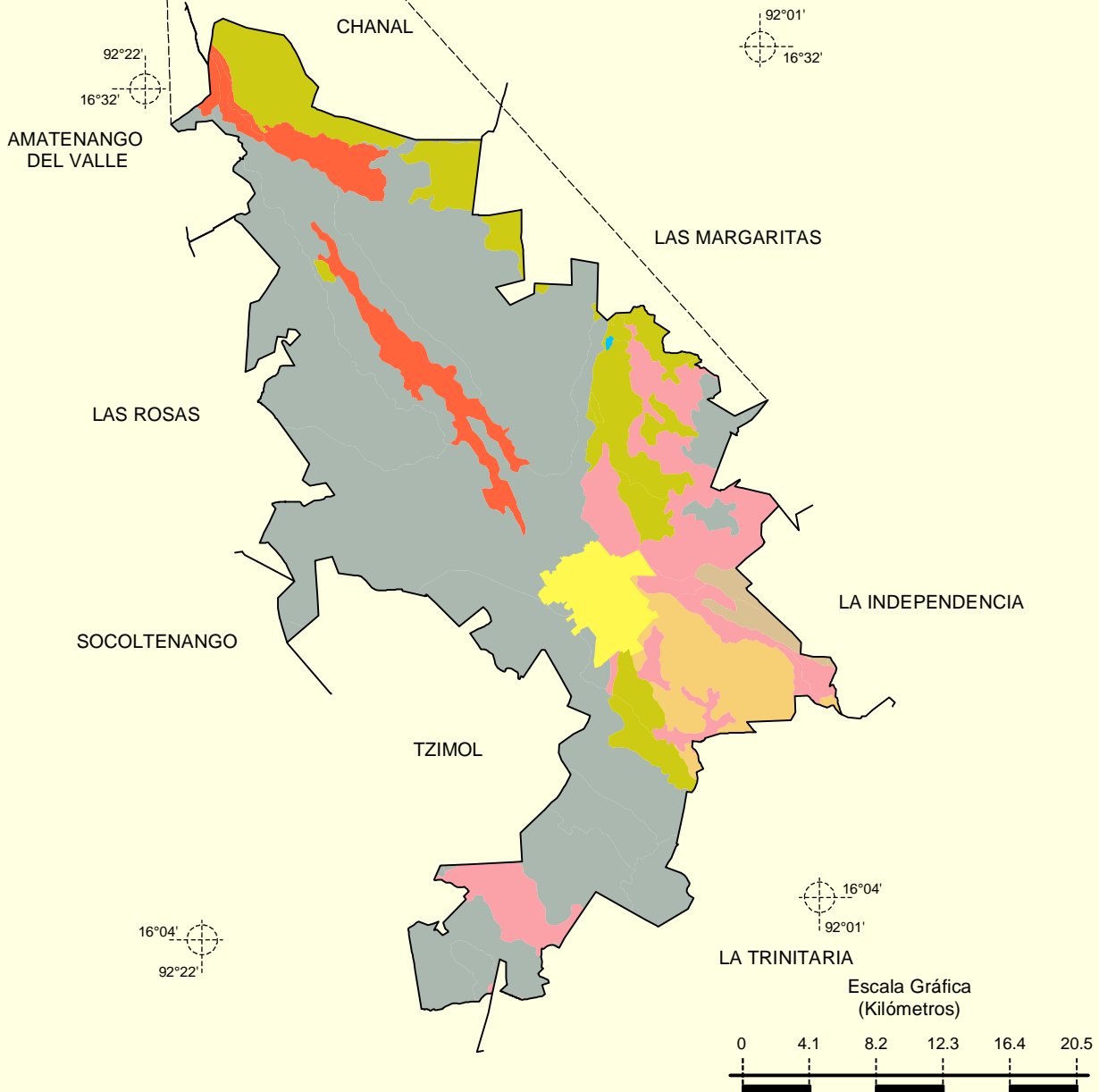
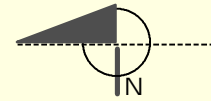


Fuente: INEGI. *Marco Geoestadístico Municipal 2005, versión 3.1.*
 INEGI. Continuo Nacional del Conjunto de Datos Geográficos de la Carta Geológica, 1:250 000, serie I.
 INEGI. Información Topográfica Digital Escala 1:250 000 serie II.

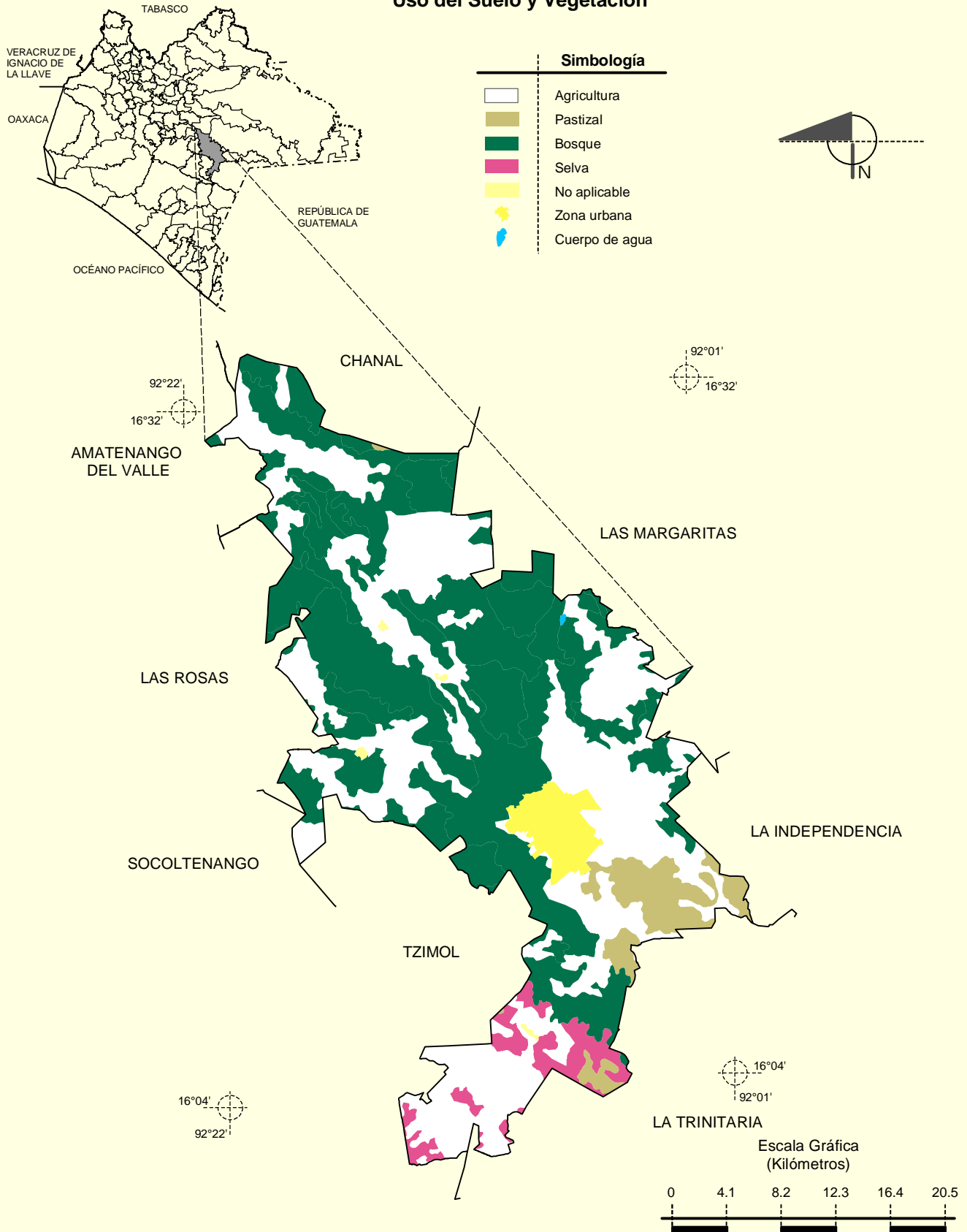
Suelos Dominantes



Simbología	
	Alisol
	Leptosol
	Luvisol
	Phaeozem
	Planosol
	Vertisol
	Zona urbana
	Cuerpo de agua



Uso del Suelo y Vegetación



Fuente: INEGI. *Marco Geoestadístico Municipal 2005, versión 3.1.*
 INEGI. *Conjunto de Datos Vectoriales de Uso del Suelo y Vegetación Serie III Escala 1:250 000.*
 INEGI. *Información Topográfica Digital Escala 1:250 000 serie II.*