

Prontuario de información geográfica municipal de los Estados Unidos Mexicanos

Copainalá, Chiapas
Clave geoestadística 07021

Prontuario de información geográfica municipal de los Estados Unidos Mexicanos Copainalá, Chiapas

Ubicación geográfica

Coordenadas	Entre los paralelos 17°00' y 17°14' de latitud norte; los meridianos 93°08' y 93°23' de longitud oeste; altitud entre 100 y 1 800 m.
Colindancias	Colinda al norte con los municipios de Tecpatán, Francisco León, Ocotepec y Coapilla; al este con los municipios de Coapilla y Chicoasén; al sur con los municipios de Chicoasén, San Fernando y Berriozábal; al oeste con los municipios de Berriozábal y Tecpatán.
Otros datos	Ocupa el 0.47% de la superficie del estado. Cuenta con 115 localidades y una población total de 20 257 habitantes http://mapserver.inegi.org.mx/mgn2k/ ; 5 de febrero de 2008.

Fisiografía

Provincia	Sierras de Chiapas y Guatemala (100%)
Subprovincia	Sierras del Norte de Chiapas (50.34%) y Altos de Chiapas (49.66%)
Sistema de topoformas	Sierra alta escarpada compleja (50.34%), Sierra alta de laderas tendidas (39.38%) y Cañón típico (10.28%)

Clima

Rango de temperatura	20 – 28°C
Rango de precipitación	900 – 2 500 mm
Clima	Cálido húmedo con abundantes lluvias en verano (41.40%), cálido subhúmedo con lluvias en verano, de humedad media (39.13%), cálido subhúmedo con lluvias en verano, más húmedo (12.72%), cálido húmedo con lluvias todo el año (4.31%), semicálido húmedo con lluvias todo el año (1.63%) y cálido subhúmedo con lluvias en verano, menos húmedo (0.81%)

Geología

Periodo	Paleógeno (48.88%), Cretácico (45.26%) y Cuaternario (5.17%)
Roca	Ígnea extrusiva: Andesita-brecha volcánica intermedia (4.51%) Sedimentaria: Lutita-arenisca (25.85%) y caliza (68.29%) Suelo: Aluvial (0.66%)

Edafología

Suelo dominante	Luvisol (42.92%), Phaeozem (38.97%) y Leptosol (17.27%)
-----------------	---

Hidrografía

Región hidrológica	Grijalva – Usumacinta (100%)
Cuenca	R. Grijalva – Tuxtla Gutiérrez (98.80%) y R. Grijalva – Villahermosa (1.20%)
Subcuenca	P. Netzahualcóyotl (56.91%), R. Alto Grijalva (41.69%), R. Tzimbac (1.20%) y R. Chicoasén (0.20%)
Corrientes de agua	Perennes: Opac, Zacalapa, San José, Honduras y Grijalva. Intermitentes: Tzicune, Jacuné, Jacupac, Notzipac y Soscuñe.
Cuerpos de agua	No disponible.

Uso del suelo y vegetación

Uso del suelo	Pastizal cultivado (17.53%), agricultura (16.46%) y zona urbana (0.65%)
Vegetación	Bosque (36.23%), selva (25.66%) y pastizal inducido (2.78%)

Uso potencial de la tierra

Agrícola	Para la agricultura mecanizada continua (5.16%) Para la agricultura de tracción animal continua (0.05%) Para la agricultura manual estacional (34.70%) No aptas para la agricultura (60.09%)
----------	---

Prontuario de información geográfica municipal de los Estados Unidos Mexicanos Copainalá, Chiapas

Uso potencial de la tierra

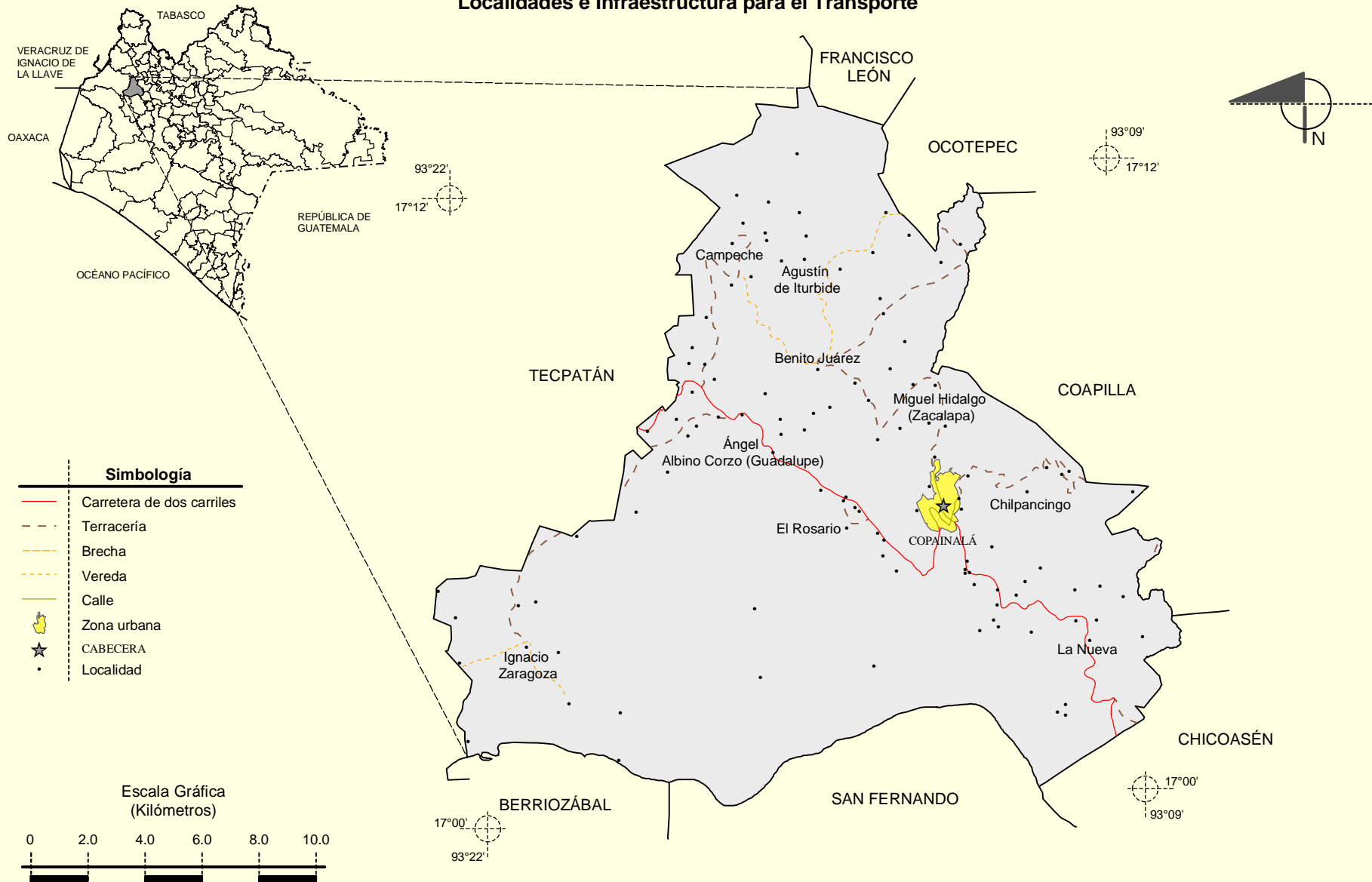
Pecuario	Para el establecimiento de praderas cultivadas con maquinaria agrícola (5.16%) Para el establecimiento de praderas cultivadas con tracción animal (0.05%) Para el establecimiento de la vegetación de pastizal (9.33%) Para el establecimiento de la vegetación natural diferente del pastizal (23.53%) Para el aprovechamiento de la vegetación natural únicamente por el ganado caprino (28.56%) No aptas para uso pecuario (33.37%)
----------	---

Zona urbana

La zona urbana está creciendo sobre roca sedimentaria del Paleógeno, en sierra alta escarpada compleja; sobre área donde originalmente había suelos denominados Leptosol, Phaeozem, y Luvisol; tiene cálido subhúmedo con lluvias en verano, de humedad media, y está creciendo sobre terrenos previamente ocupados por selva, bosque y pastizal cultivado.

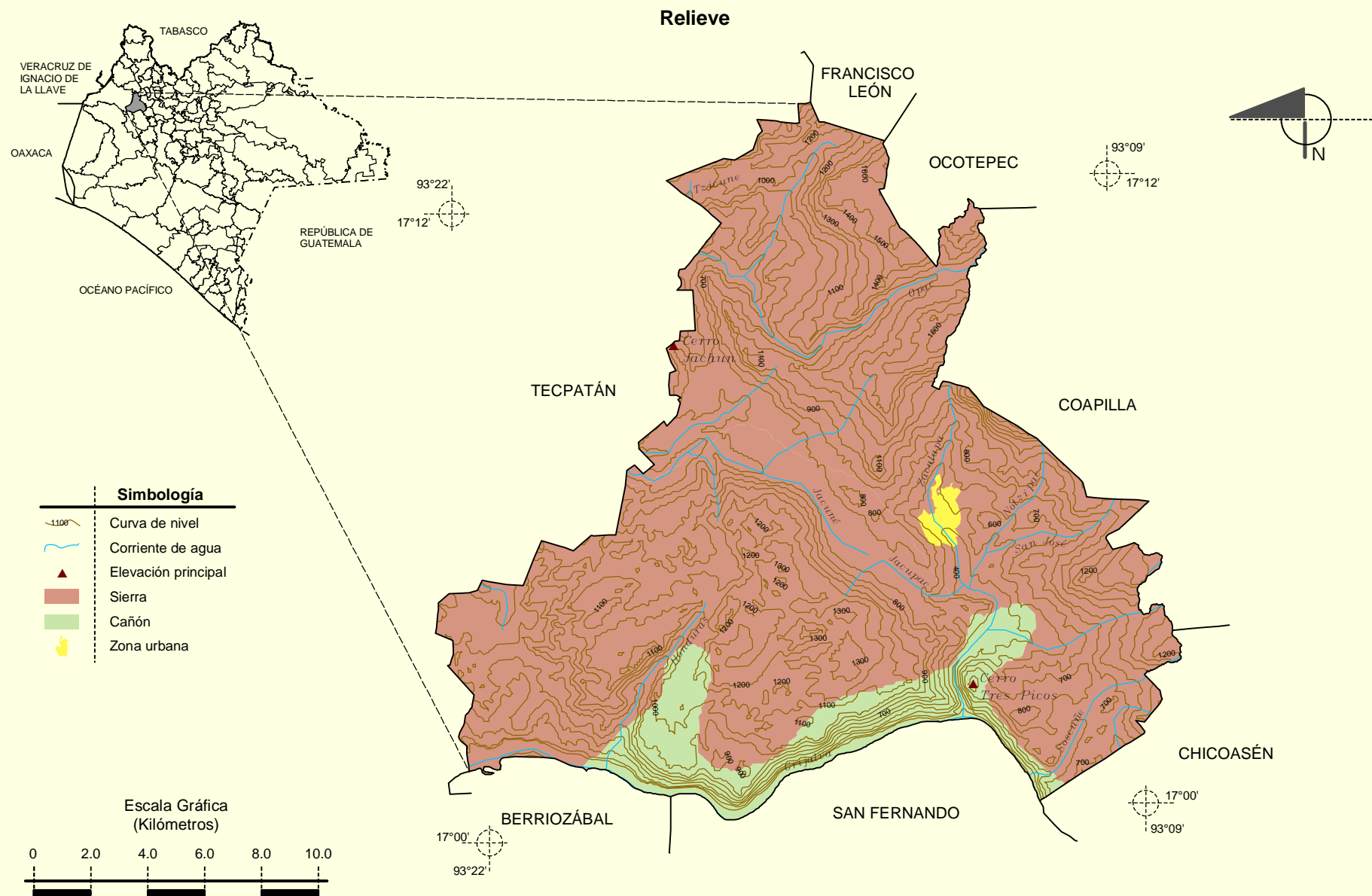
**Prontuario de información geográfica municipal de los Estados Unidos Mexicanos
Copainalá, Chiapas**

Localidades e Infraestructura para el Transporte



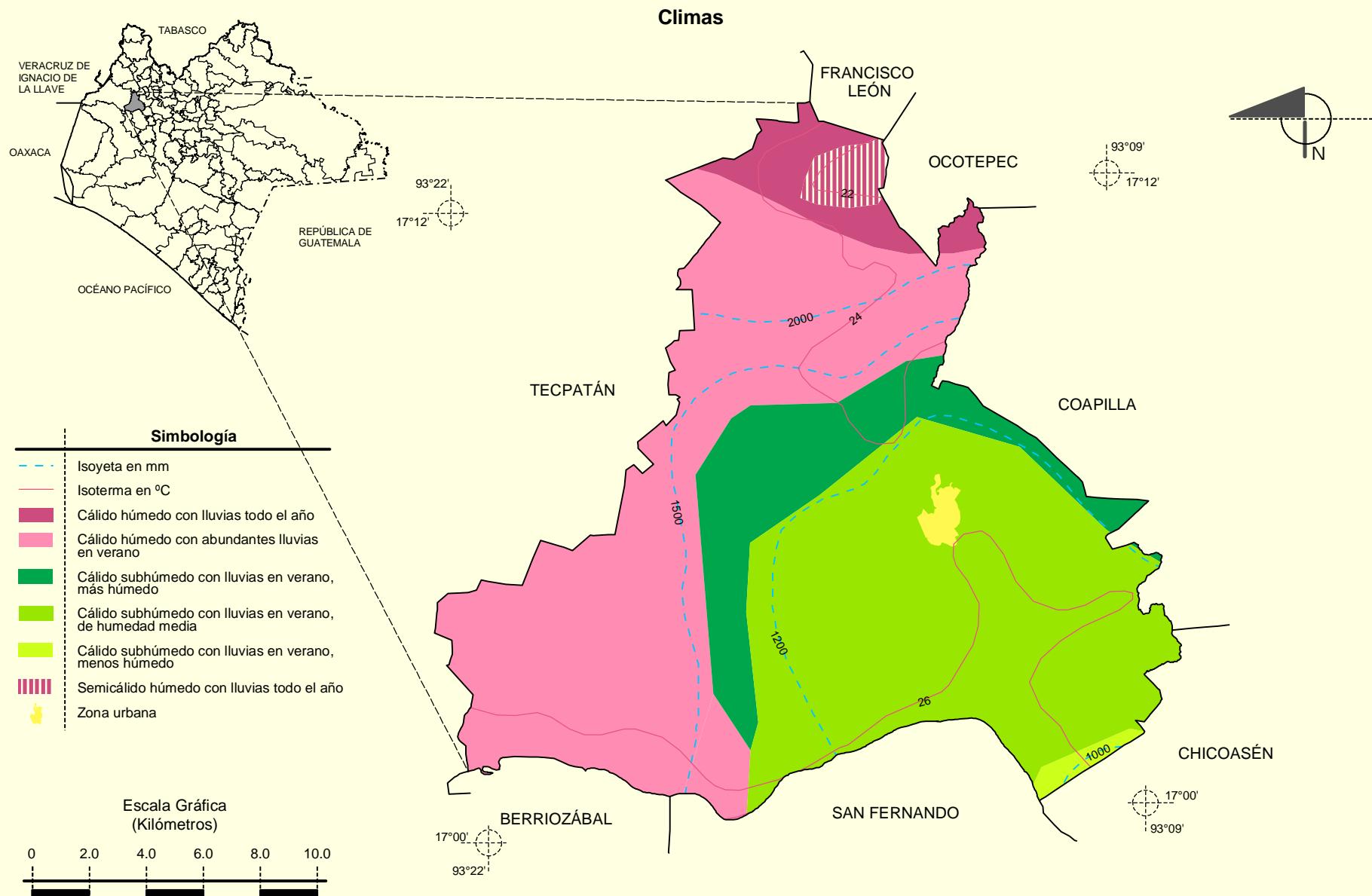
Fuente: INEGI. *Marco Geoestadístico Municipal 2005, versión 3.1.*
INEGI. Información Topográfica Digital Escala 1:250 000 serie III.

**Prontuario de información geográfica municipal de los Estados Unidos Mexicanos
Copainalá, Chiapas**



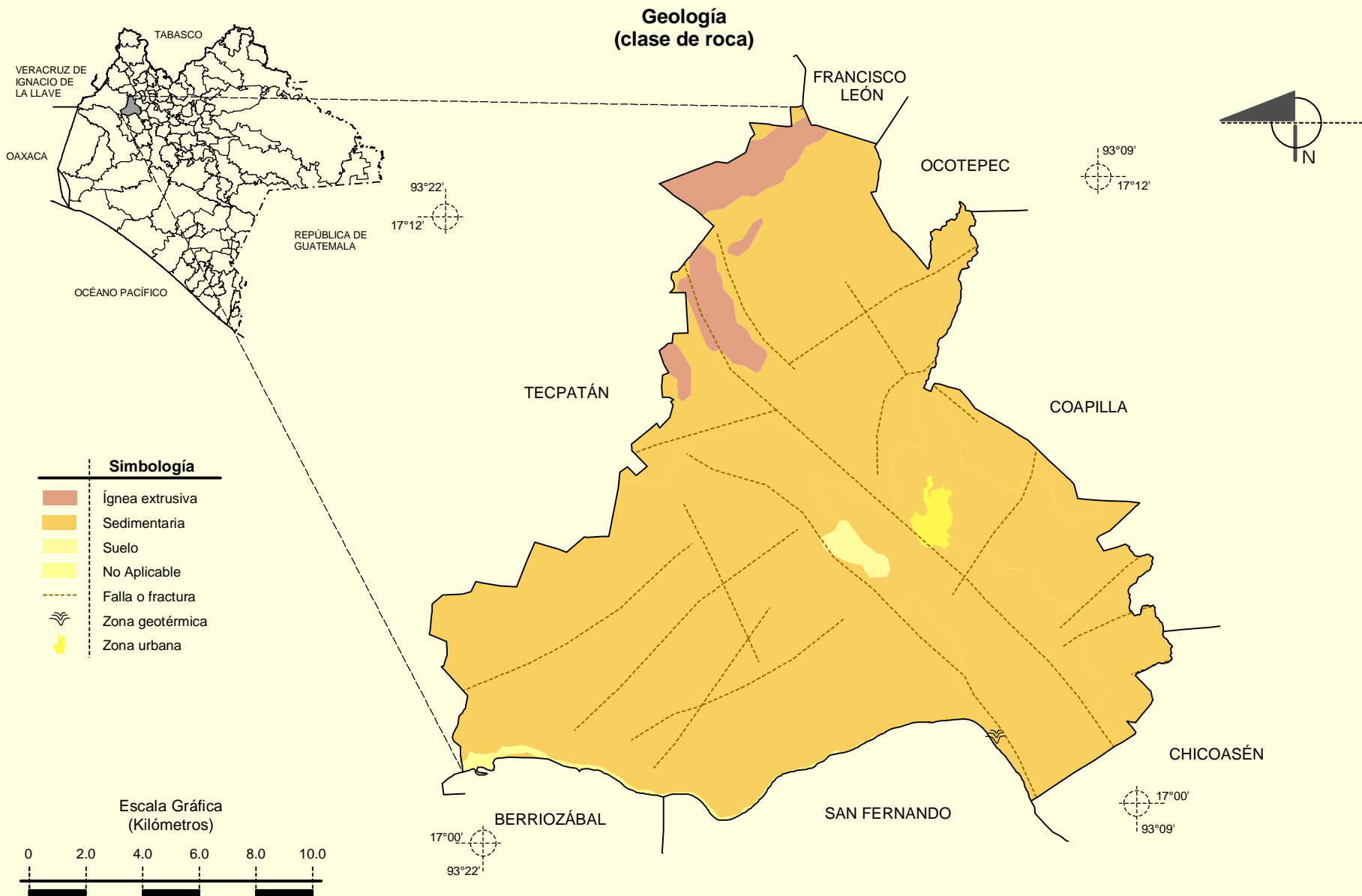
Fuente: INEGI. *Marco Geoestadístico Municipal 2005, versión 3.1.*
 INEGI. Información Topográfica Digital Escala 1:250 000 serie III.
 INEGI. Continuo Nacional del Conjunto de Datos Geográficos de la Carta Fisiográfica, 1:1 000 000, serie I.
 INEGI-CONAGUA. 2007. Mapa de la Red Hidrográfica Digital de México escala 1:250 000. México.

**Prontuario de información geográfica municipal de los Estados Unidos Mexicanos
Copainalá, Chiapas**



Fuente: INEGI. *Marco Geoestadístico Municipal 2005, versión 3.1.*
INEGI. Continuo Nacional del Conjunto de Datos Geográficos de las Cartas de Climas, Precipitación Total Anual y Temperatura Media Anual 1:1 000 000, serie I.

**Prontuario de información geográfica municipal de los Estados Unidos Mexicanos
Copainalá, Chiapas**

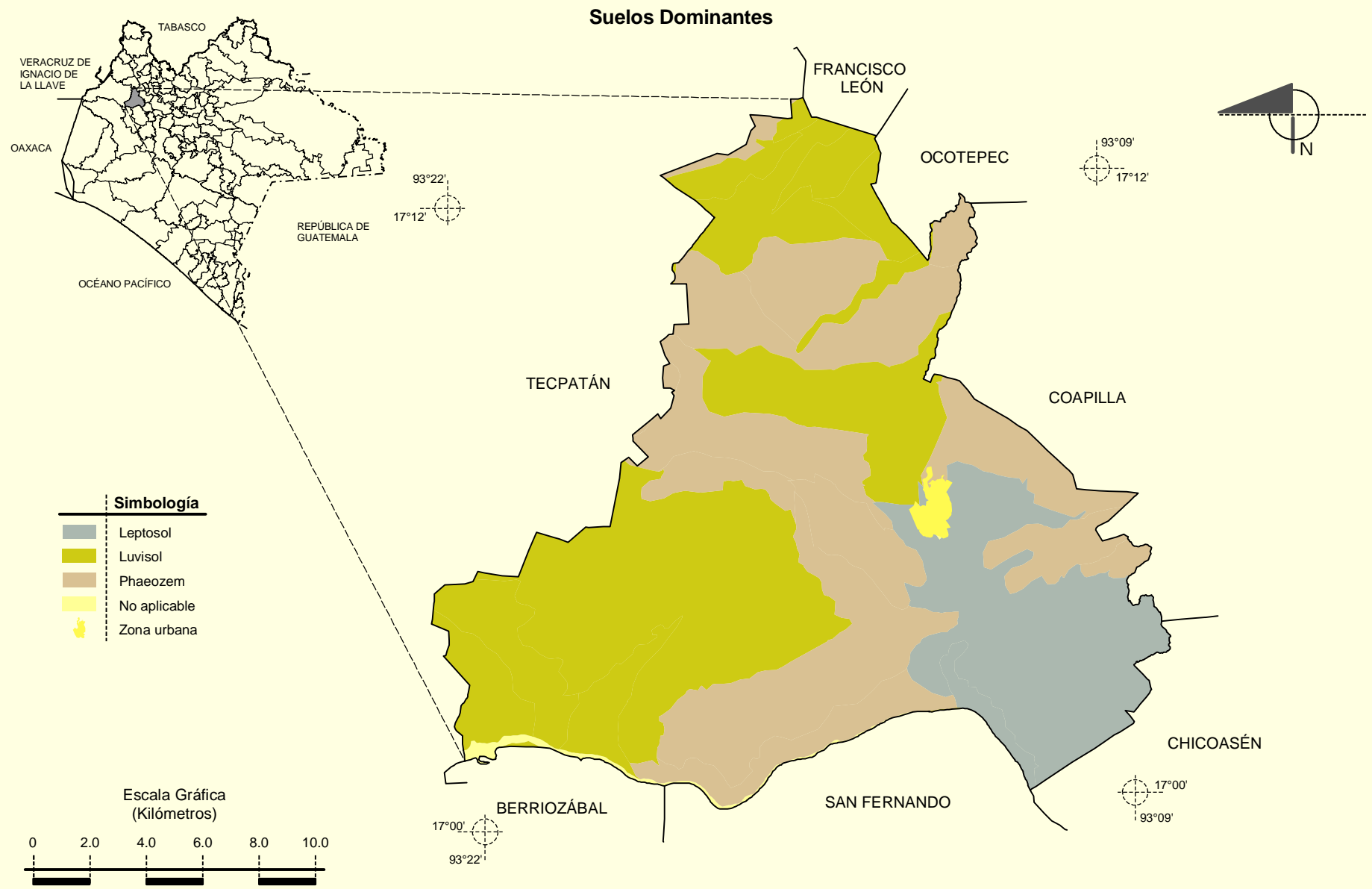


Fuente: INEGI. *Marco Geoestadístico Municipal 2005, versión 3.1.*

INEGI. Continuo Nacional del Conjunto de Datos Geográficos de la Carta Geológica, 1:250 000, serie I.

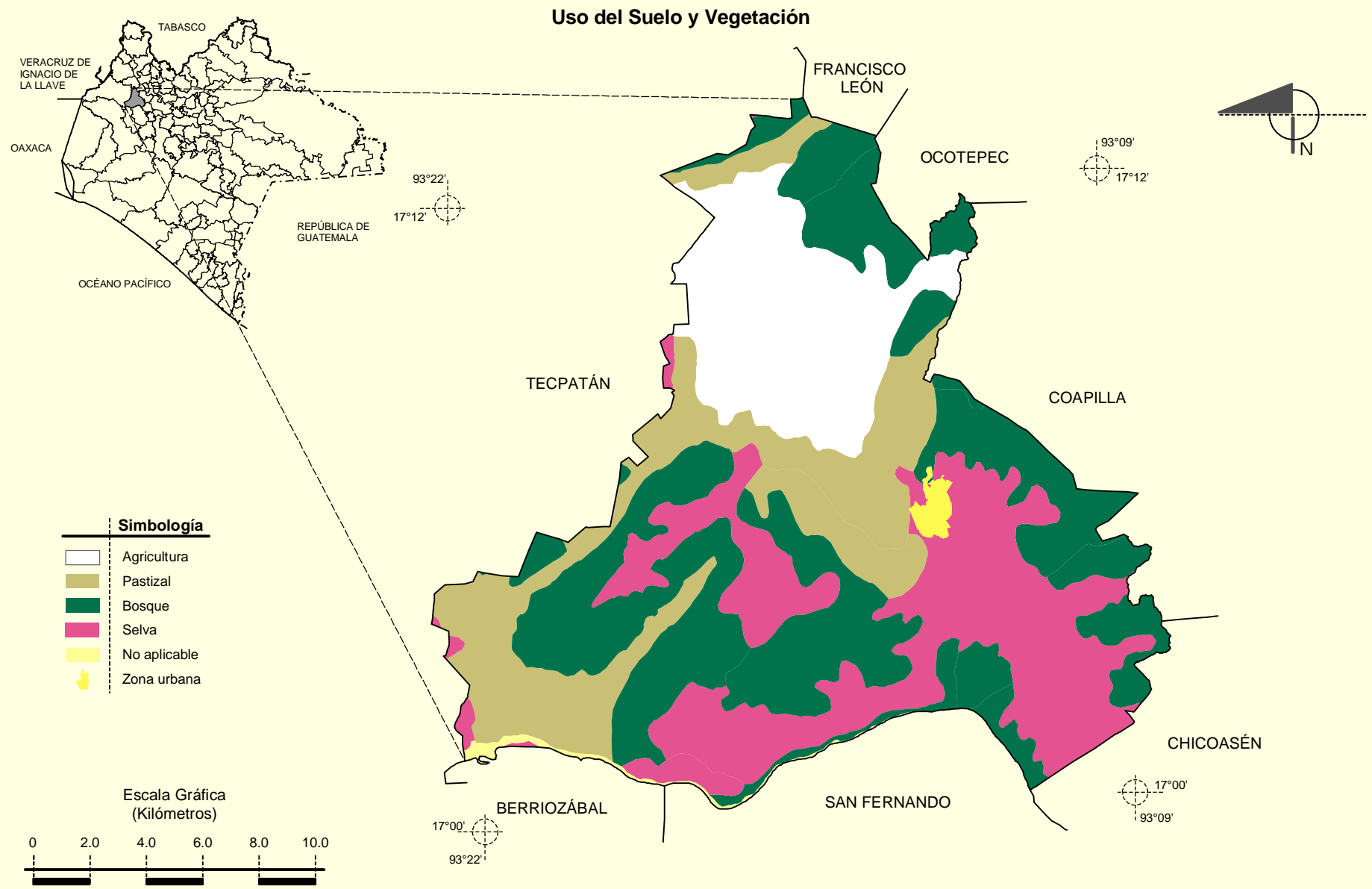
INEGI. Continuo Nacional del Conjunto de Datos Geográficos de la Carta Geológica, 1:1 000 000, serie I.

**Prontuario de información geográfica municipal de los Estados Unidos Mexicanos
Copainalá, Chiapas**



Fuente: INEGI. *Marco Geoestadístico Municipal 2005, versión 3.1.*
INEGI. Conjunto de Datos Vectorial Edafológico, Escala 1:250 000 serie II (Continuo Nacional).

Prontuario de información geográfica municipal de los Estados Unidos Mexicanos Copainalá, Chiapas



Fuente: INEGI. Marco Geoestadístico Municipal 2005, versión 3.1.
INEGI. Conjunto de Datos Vectoriales de Uso del Suelo y Vegetación Serie III Escala 1:250 000.