

**Prontuario de información geográfica municipal de los Estados Unidos Mexicanos**

**Chapultenango, Chiapas**  
Clave geoestadística 07025

**Prontuario de información geográfica municipal de los Estados Unidos Mexicanos  
Chapultenango, Chiapas**

**Ubicación geográfica**

Coordenadas	Entre los paralelos 17°15' y 17°25' de latitud norte; los meridianos 93°02' y 93°13' de longitud oeste; altitud entre 200 y 1 700 m.
Colindancias	Colinda al norte con los municipios de Pichucalco e Ixtacomitán; al este con los municipios de Ixtacomitán, Solosuchiapa, Ixhuatán y Pantepec; al sur con los municipios de Pantepec, Tapalapa, Ocoatepec y Francisco León; al oeste con los municipios de Francisco León y Pichucalco.
Otros datos	Ocupa el 0.24% de la superficie del estado. Cuenta con 30 localidades y una población total de 7 124 habitantes <a href="http://mapserver.inegi.org.mx/mgn2k/">http://mapserver.inegi.org.mx/mgn2k/</a> ; 5 de febrero de 2008.

**Fisiografía**

Provincia	Sierras de Chiapas y Guatemala (100%)
Subprovincia	Sierras del Norte de Chiapas (100%)
Sistema de topofomas	Sierra alta escarpada compleja (100%)

**Clima**

Rango de temperatura	20 – 26 °C
Rango de precipitación	3 000 – 4 500 mm
Clima	Cálido húmedo con lluvias todo el año (72.33%) y semicálido húmedo con lluvias todo el año (27.67%)

**Geología**

Periodo	Paleógeno (74.83%), Cretácico (11.01%), Cuaternario (7.46%) y Terciario (6.70%)
Roca	Ígnea intrusiva: Granodiorita (6.70%) Ígnea extrusiva: Andesita-brecha volcánica intermedia (2.30%) y Toba intermedia (0.77%) Sedimentaria: Lutita-arenisca (46.72%), caliza (39.12%) y conglomerado (1.97%) Suelo: Aluvial (2.42%)

**Edafología**

Suelo dominante	Luvisol (80.39%), Phaeozem (17.38%), Arenosol (1.26%) y Regosol (0.79%)
-----------------	---

**Hidrografía**

Región hidrológica	Grijalva – Usumacinta (100%)
Cuenca	R. Grijalva – Villahermosa (100%)
Subcuenca	R. Pichucalco (53.07%), R. Zayula (38.58%), R. Platanar (8.26%) y R. de la Sierra (0.09%)
Corrientes de agua	Perennes: Mobac, Río Grande, Arroyo de Cal, Susnubac, Sospac, Jabía y Chospa. Intermitentes: Jubac, Nombac, Platanar y Yaspac.
Cuerpos de agua	No disponible.

**Uso del suelo y vegetación**

Uso del suelo	Pastizal cultivado (44.94%), agricultura (3.83%) y zona urbana (0.22%)
Vegetación	Selva (32.81%), bosque (17.71%) y pastizal inducido (0.44%)

**Uso potencial de la tierra**

Agrícola	Para la agricultura de tracción animal continua (6.11%) Para la agricultura de tracción animal estacional (0.64%) Para la agricultura manual continua (3.01%) No aptas para la agricultura (90.24%)
Pecuario	Para el establecimiento de praderas cultivadas con tracción animal (6.11%) Para el establecimiento de la vegetación de pastizal (0.64%)

## Prontuario de información geográfica municipal de los Estados Unidos Mexicanos Chapultenango, Chiapas

---

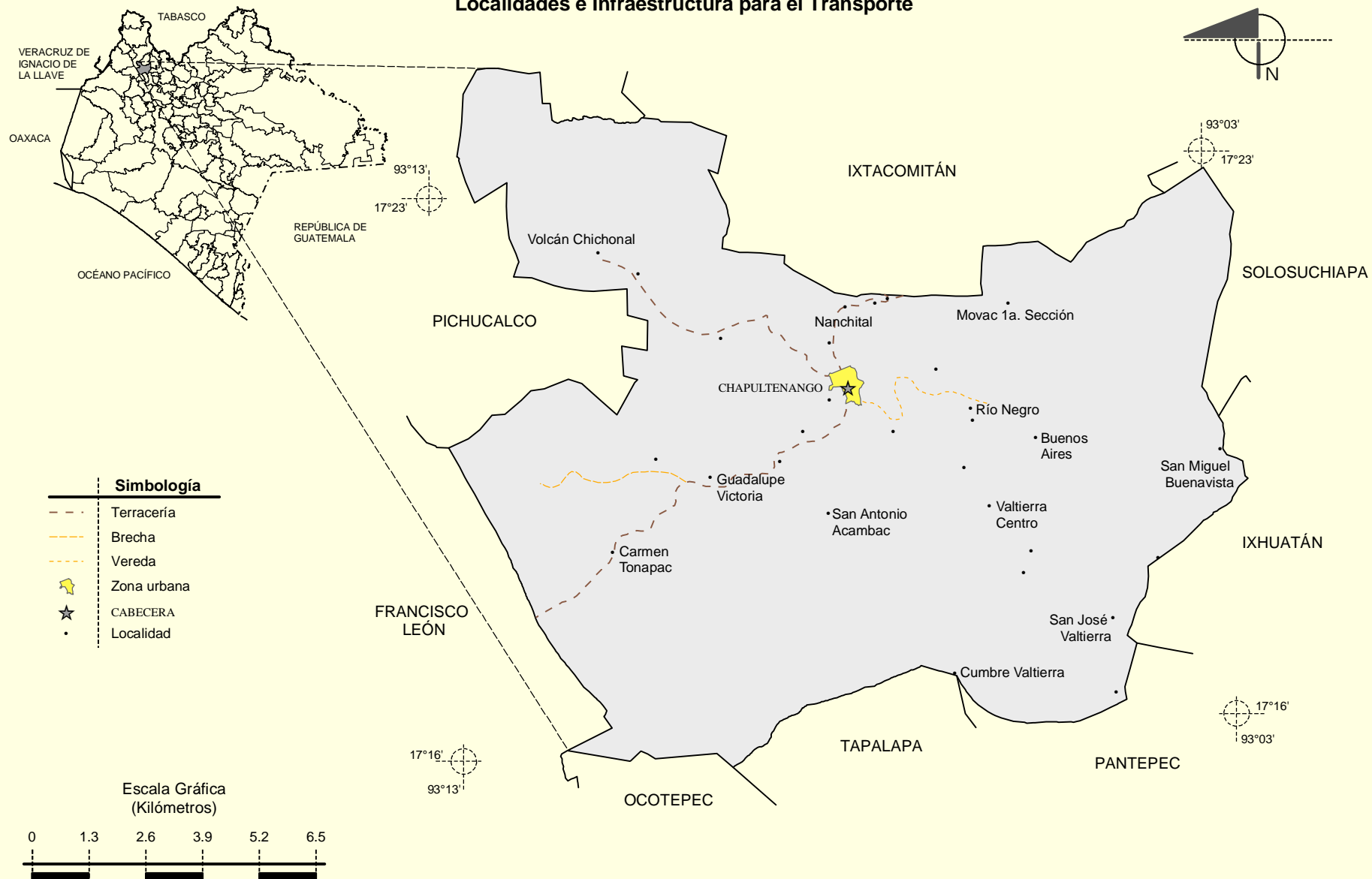
No aptas para uso pecuario (93.25%)
-------------------------------------

### Zona urbana

La zona urbana está creciendo sobre suelo del Cuaternario y roca sedimentaria del Cuaternario y Cretácico, en sierra alta escarpada compleja; sobre área donde originalmente había suelo denominado Luvisol; tiene clima cálido húmedo con lluvias todo el año, y está creciendo sobre terrenos previamente ocupados por pastizal cultivado y agricultura.

**Prontuario de información geográfica municipal de los Estados Unidos Mexicanos  
Chapultenango, Chiapas**

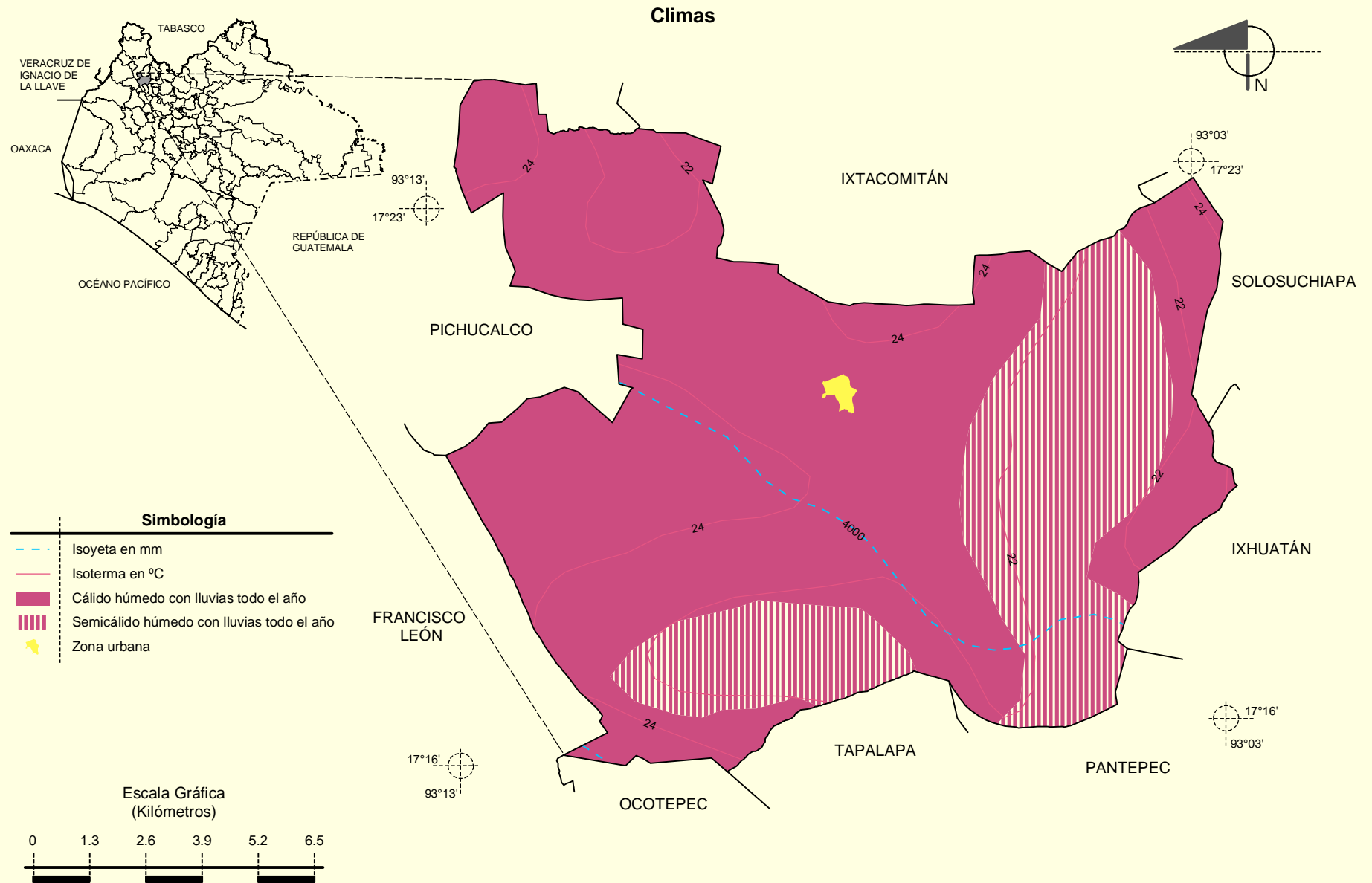
**Localidades e Infraestructura para el Transporte**



Fuente: INEGI. *Marco Geoestadístico Municipal 2005, versión 3.1.*  
INEGI. Información Topográfica Digital Escala 1:250 000 serie III.

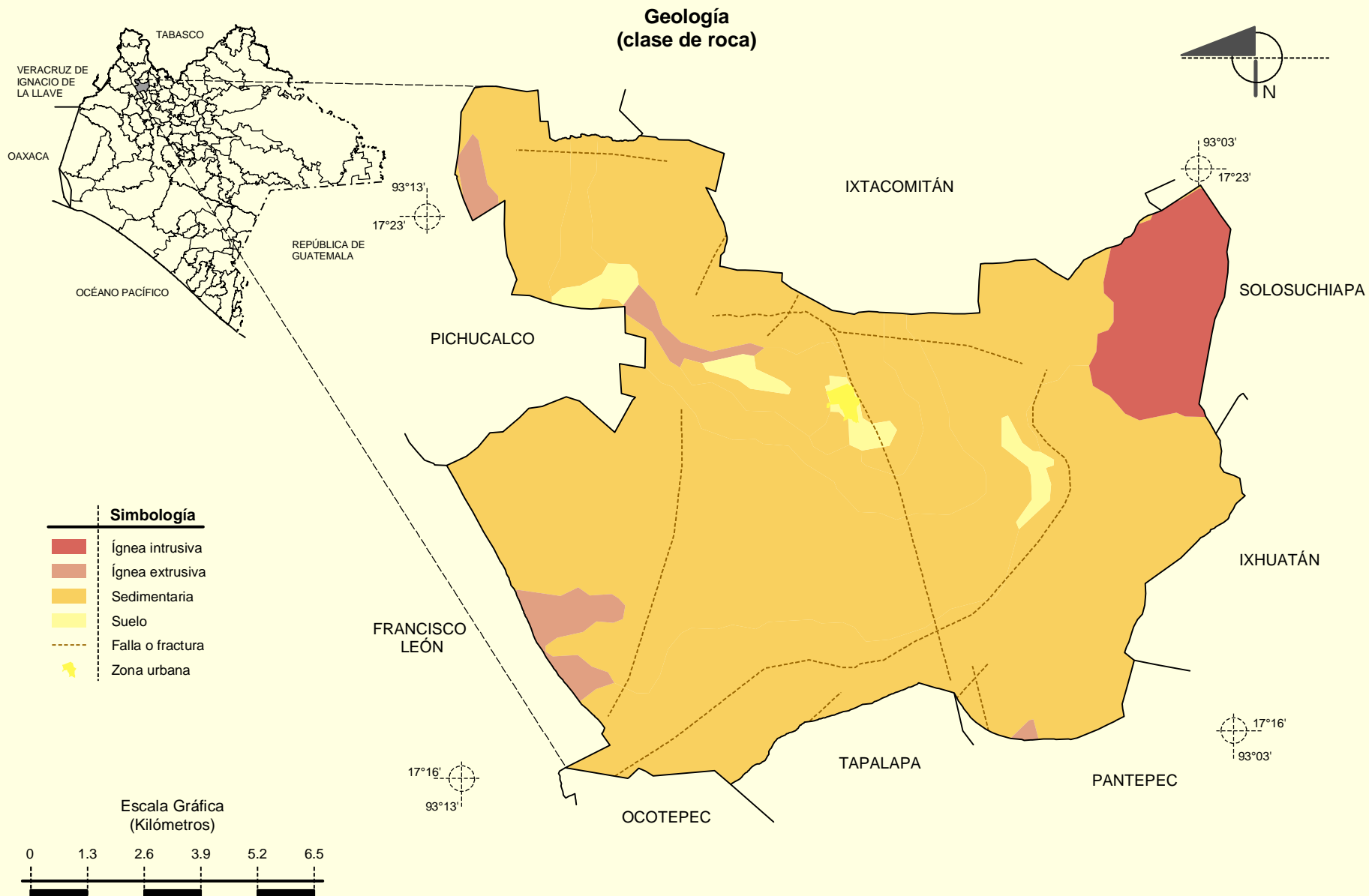


**Prontuario de información geográfica municipal de los Estados Unidos Mexicanos  
Chapultenango, Chiapas**



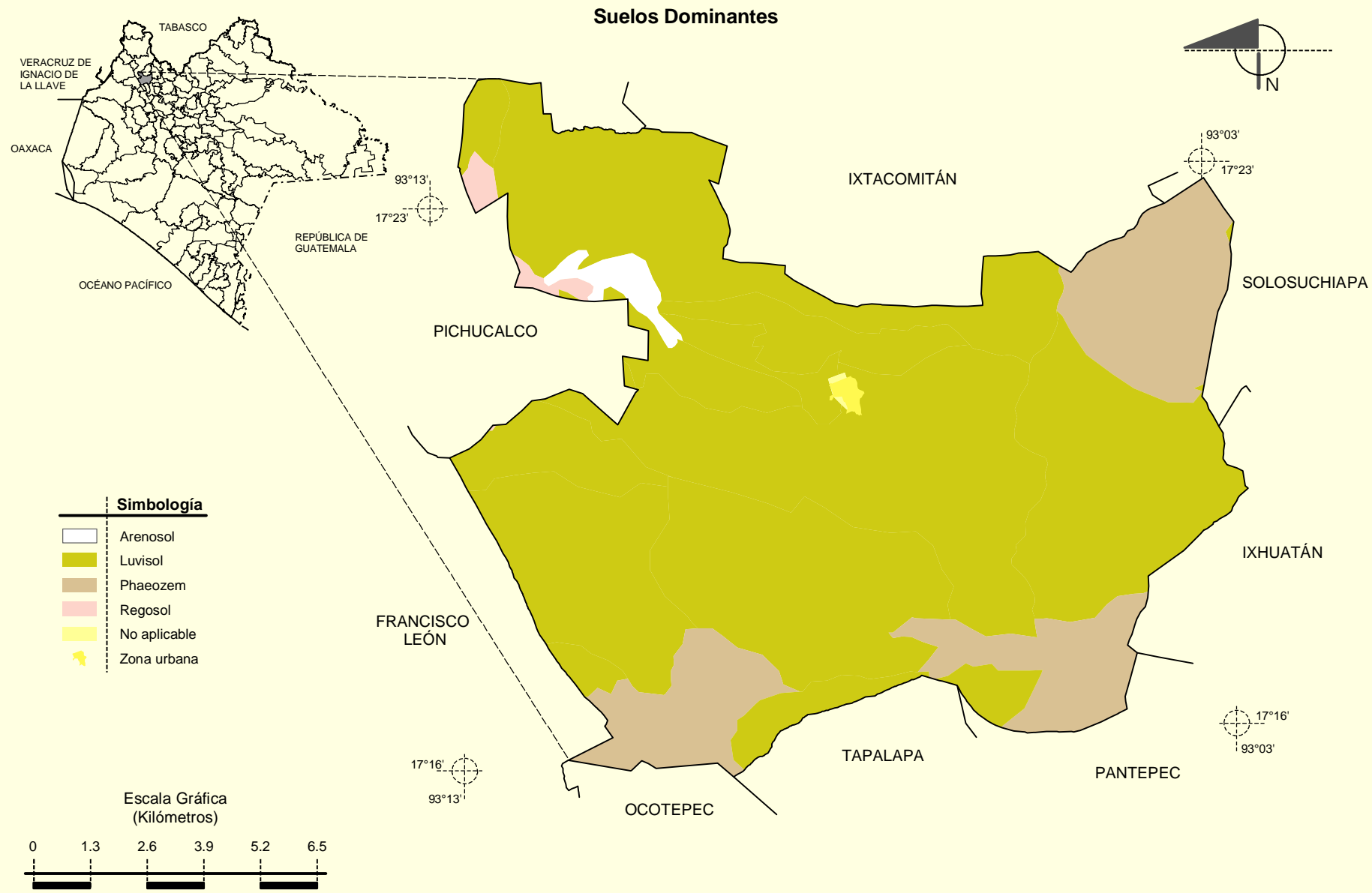
Fuente: INEGI. *Marco Geoestadístico Municipal 2005, versión 3.1.*  
INEGI. Continuo Nacional del Conjunto de Datos Geográficos de las Cartas de Climas, Precipitación Total Anual y Temperatura Media Anual 1:1 000 000, serie I.

**Prontuario de información geográfica municipal de los Estados Unidos Mexicanos  
Chapultenango, Chiapas**



Fuente: INEGI. *Marco Geoestadístico Municipal 2005, versión 3.1.*  
INEGI. Continuo Nacional del Conjunto de Datos Geográficos de la Carta Geológica, 1:250 000, serie I.

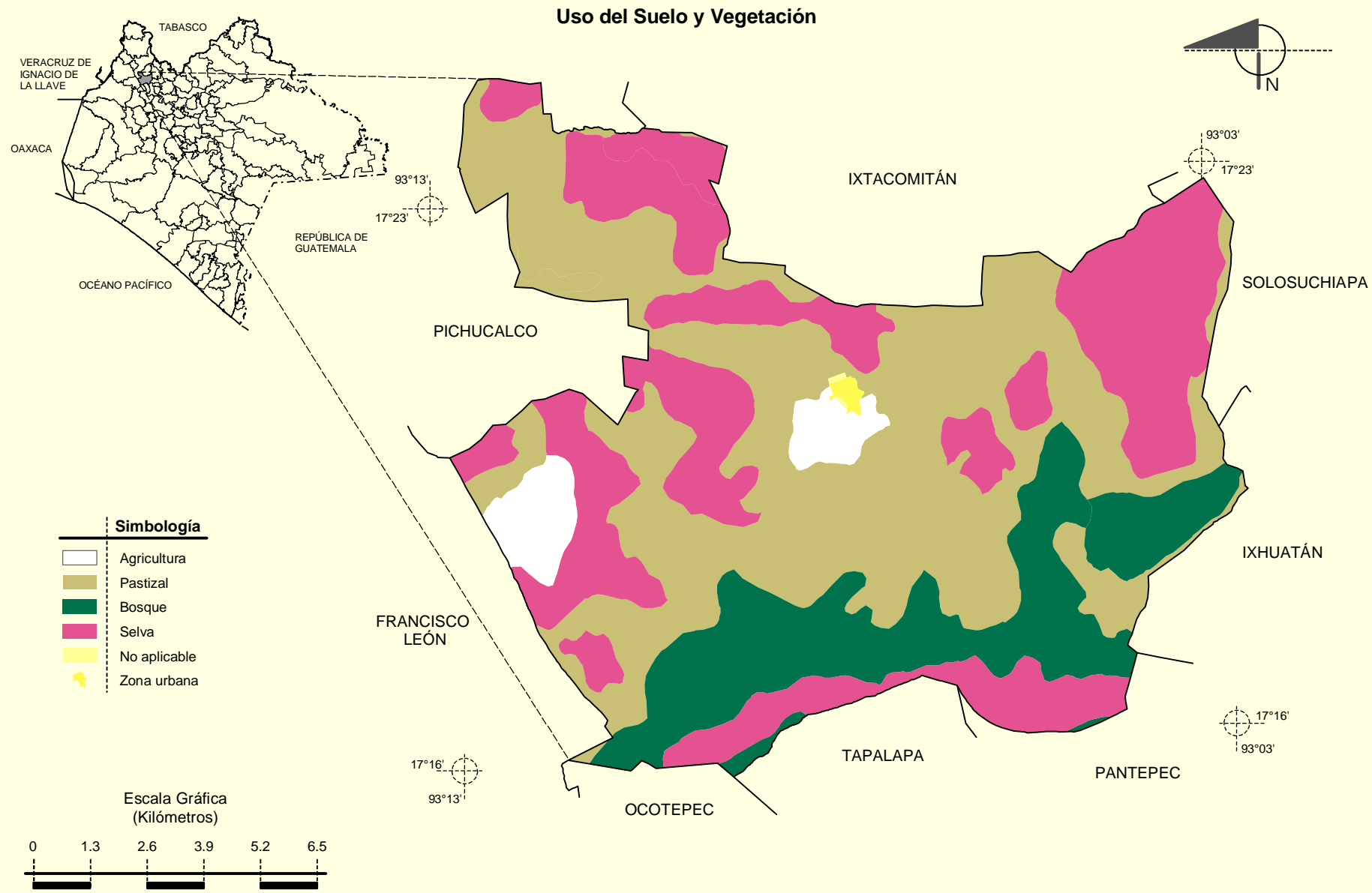
**Prontuario de información geográfica municipal de los Estados Unidos Mexicanos  
Chapultenango, Chiapas**



Fuente: INEGI. *Marco Geoestadístico Municipal 2005, versión 3.1.*  
INEGI. Conjunto de Datos Vectorial Edafológico, Escala 1:250 000 serie II (Continuo Nacional).



**Prontuario de información geográfica municipal de los Estados Unidos Mexicanos  
Chapultenango, Chiapas**



Fuente: INEGI. *Marco Geoestadístico Municipal 2005, versión 3.1.*  
INEGI. Conjunto de Datos Vectoriales de Uso del Suelo y Vegetación Serie III Escala 1:250 000.