

Prontuario de información geográfica municipal de los Estados Unidos Mexicanos

Chiapilla, Chiapas
Clave geoestadística 07028

Prontuario de información geográfica municipal de los Estados Unidos Mexicanos Chiapilla, Chiapas

Ubicación geográfica

Coordenadas	Entre los paralelos 16°30' y 16°37' de latitud norte; los meridianos 92°40' y 92°48' de longitud oeste; altitud entre 300 y 800 m.
Colindancias	Colinda al norte con los municipios de Acala y San Lucas; al este con los municipios de San Lucas y Totolapa; al sur con los municipios de Totolapa y Acala; al oeste con el municipio de Acala.
Otros datos	Ocupa el 0.07% de la superficie del estado. Cuenta con 7 localidades y una población total de 4 957 habitantes http://mapserver.inegi.org.mx/mgn2k/ ; 5 de febrero de 2008.

Fisiografía

Provincia	Sierras de Chiapas y Guatemala (100%)
Subprovincia	Discontinuidad Depresión Central de Chiapas (85.27%) y Altos de Chiapas (14.73%)
Sistema de topofomas	Valle de laderas tendidas con lomerío (84.64%), Sierra alta de laderas tendidas (14.73%) y Sierra alta de declive escarpado (0.64%)

Clima

Rango de temperatura	22 – 28°C
Rango de precipitación	900 – 1 500 mm
Clima	Cálido subhúmedo con lluvias en verano, de humedad media (81.54%), cálido subhúmedo con lluvias en verano, menos húmedo (18.46%)

Geología

Periodo	Paleógeno (61.78%), Cuaternario (19.73%) y Cretácico (17.60%)
Roca	Sedimentaria: Limolita-arenisca (61.78%), caliza (17.60%) y conglomerado (7.16%) Suelo: Aluvial (12.57%)

Edafología

Suelo dominante	Phaeozem (48.76%), Leptosol (24.78%), Luvisol (17.30%), Vertisol (4.48%), Fluvisol (3.75%) y Regosol (0.04%)
-----------------	--

Hidrografía

Región hidrológica	Grijalva – Usumacinta (100%)
Cuenca	R. Grijalva – Tuxtla Gutiérrez (100%)
Subcuenca	R. Alto Grijalva (100%)
Corrientes de agua	Perennes: Grijalva, El Salado, Chatemo, El Cangrejo, Río Frío y Ceibo. Intermitente: Chachi.
Cuerpos de agua	No disponible.

Uso del suelo y vegetación

Uso del suelo	Agricultura (89.91%) y zona urbana (2.78%)
Vegetación	Pastizal inducido (5.28%) y selva (1.13%)

Uso potencial de la tierra

Agrícola	Para la agricultura mecanizada continua (17.62%) Para la agricultura de tracción animal estacional (24.04%) Para la agricultura manual estacional (47.32%) No aptas para la agricultura (11.02%)
Pecuario	Para el establecimiento de praderas cultivadas con maquinaria agrícola (17.62%) Para el aprovechamiento de la vegetación natural diferente del pastizal (71.36%) No aptas para uso pecuario (11.02%)

Prontuario de información geográfica municipal de los Estados Unidos Mexicanos

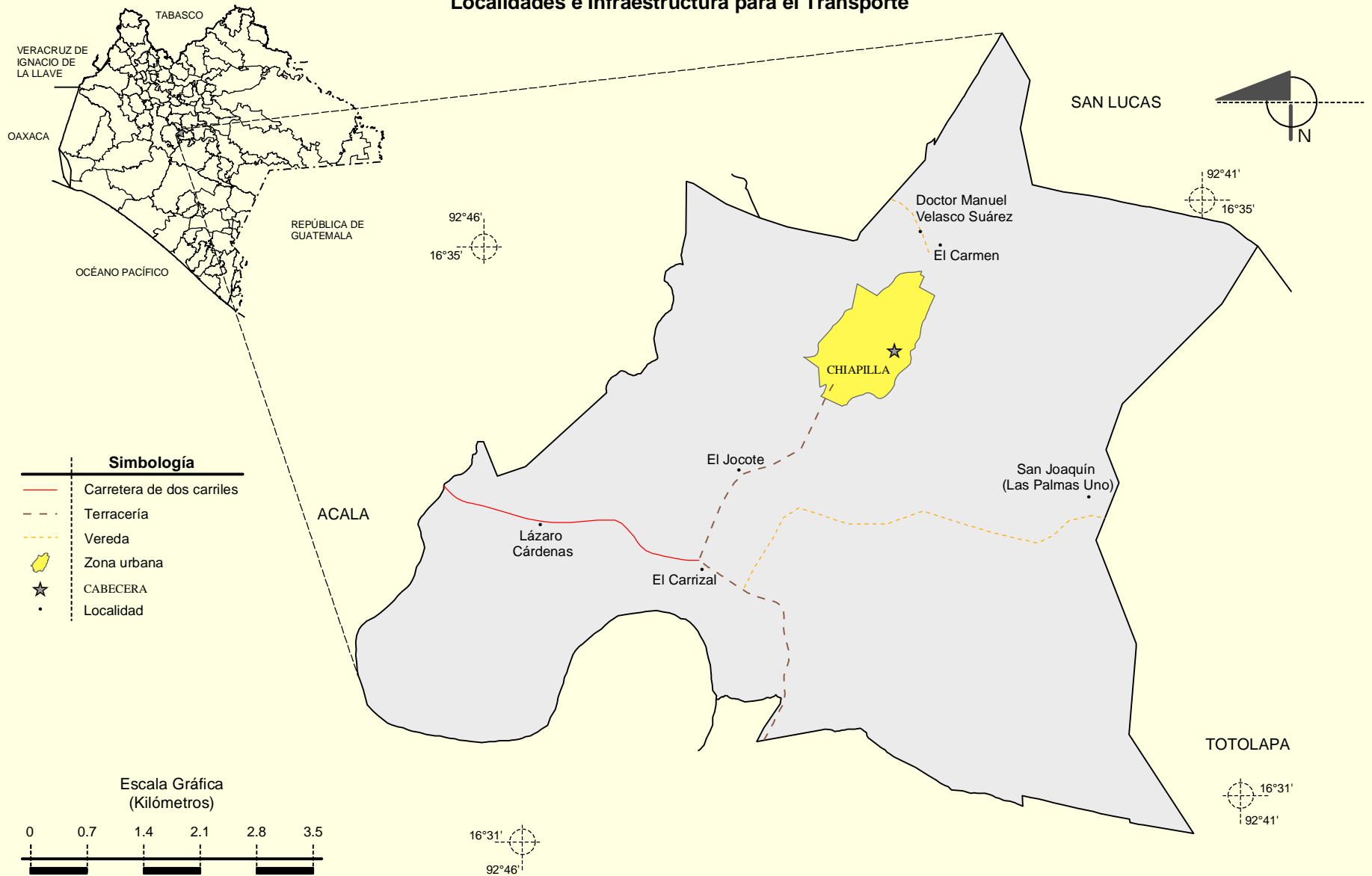
Chiapilla, Chiapas

Zona urbana

La zona urbana está creciendo sobre roca sedimentaria del Paleógeno, en valle de laderas tendidas con lomerío; sobre áreas donde originalmente había suelos denominados Leptosol, Phaeozem y Luvisol; tiene clima cálido subhúmedo con lluvias en verano, de humedad media, y está creciendo sobre terreno previamente ocupado por agricultura.

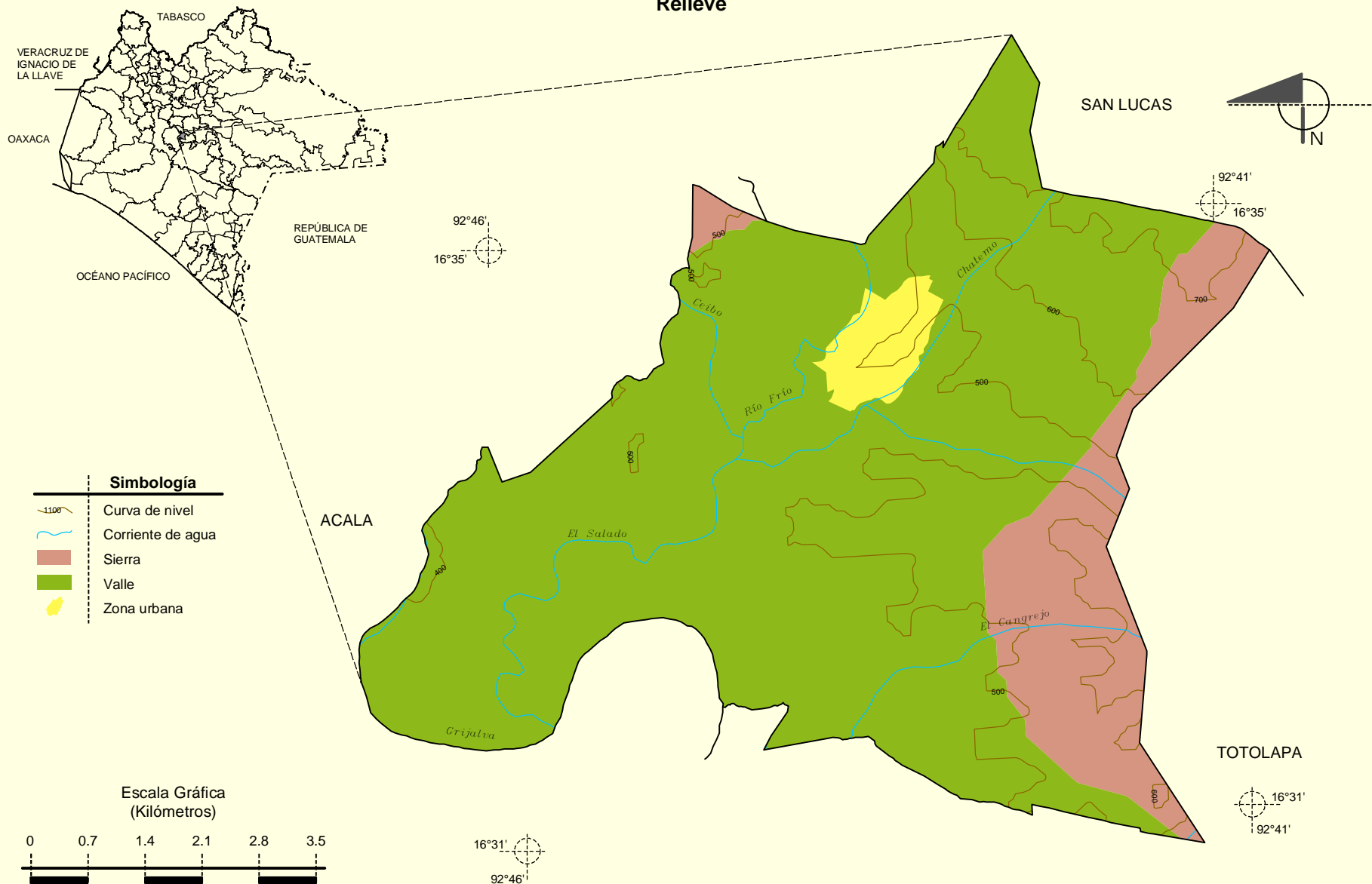
Prontuario de información geográfica municipal de los Estados Unidos Mexicanos
Chiapilla, Chiapas

Localidades e Infraestructura para el Transporte



Prontuario de información geográfica municipal de los Estados Unidos Mexicanos
Chiapilla, Chiapas

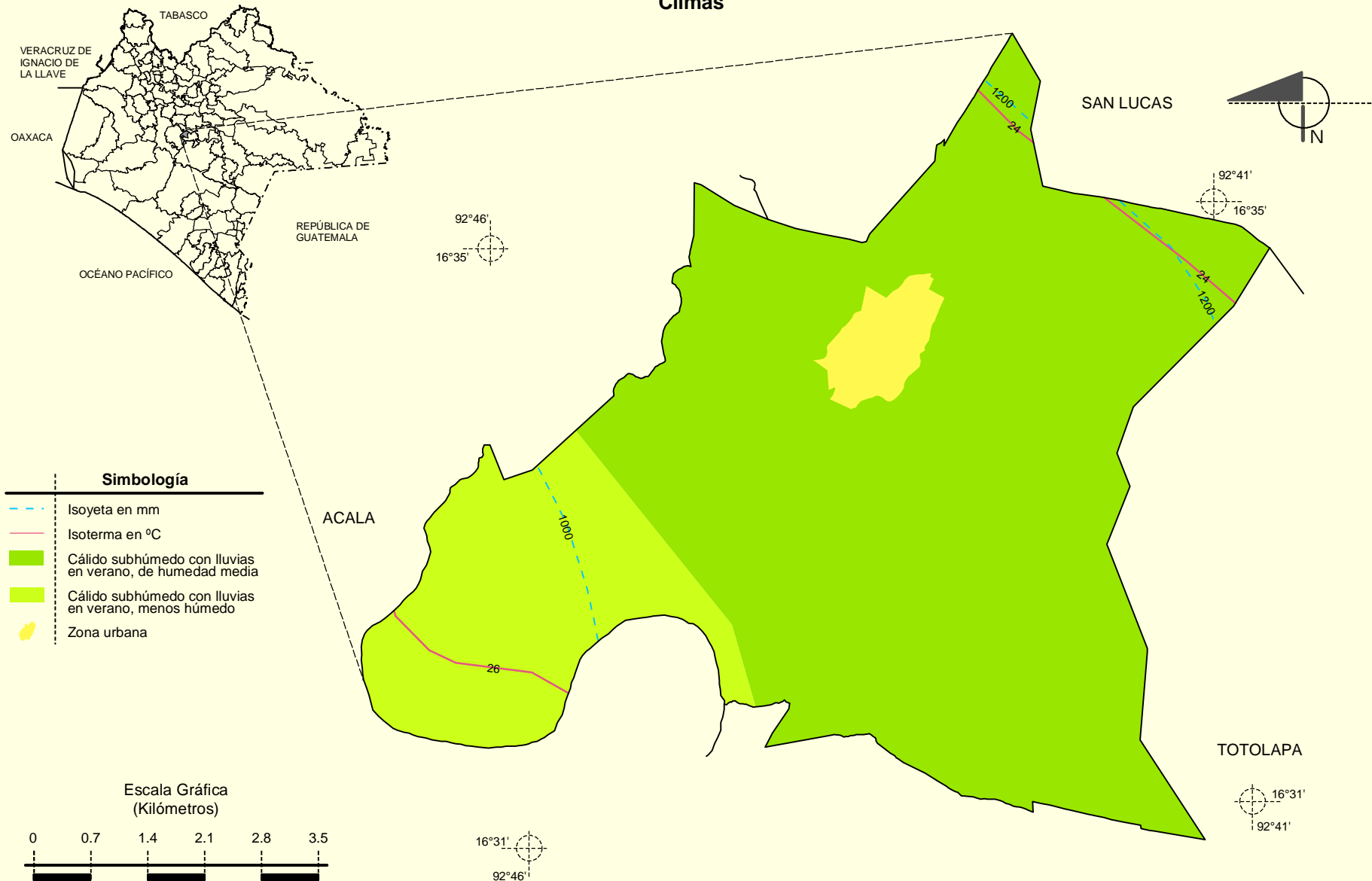
Relieve



Fuente: INEGI. *Marco Geoestadístico Municipal 2005, versión 3.1.*
 INEGI. Información Topográfica Digital Escala 1:250 000 serie III
 INEGI. Continuo Nacional del Conjunto de Datos Geográficos de la Carta Fisiográfica, 1:1 000 000, serie I.
 INEGI-CONAGUA. 2007. Mapa de la Red Hidrográfica Digital de México escala 1:250 000. México.

Prontuario de información geográfica municipal de los Estados Unidos Mexicanos
Chiapilla, Chiapas

Climas

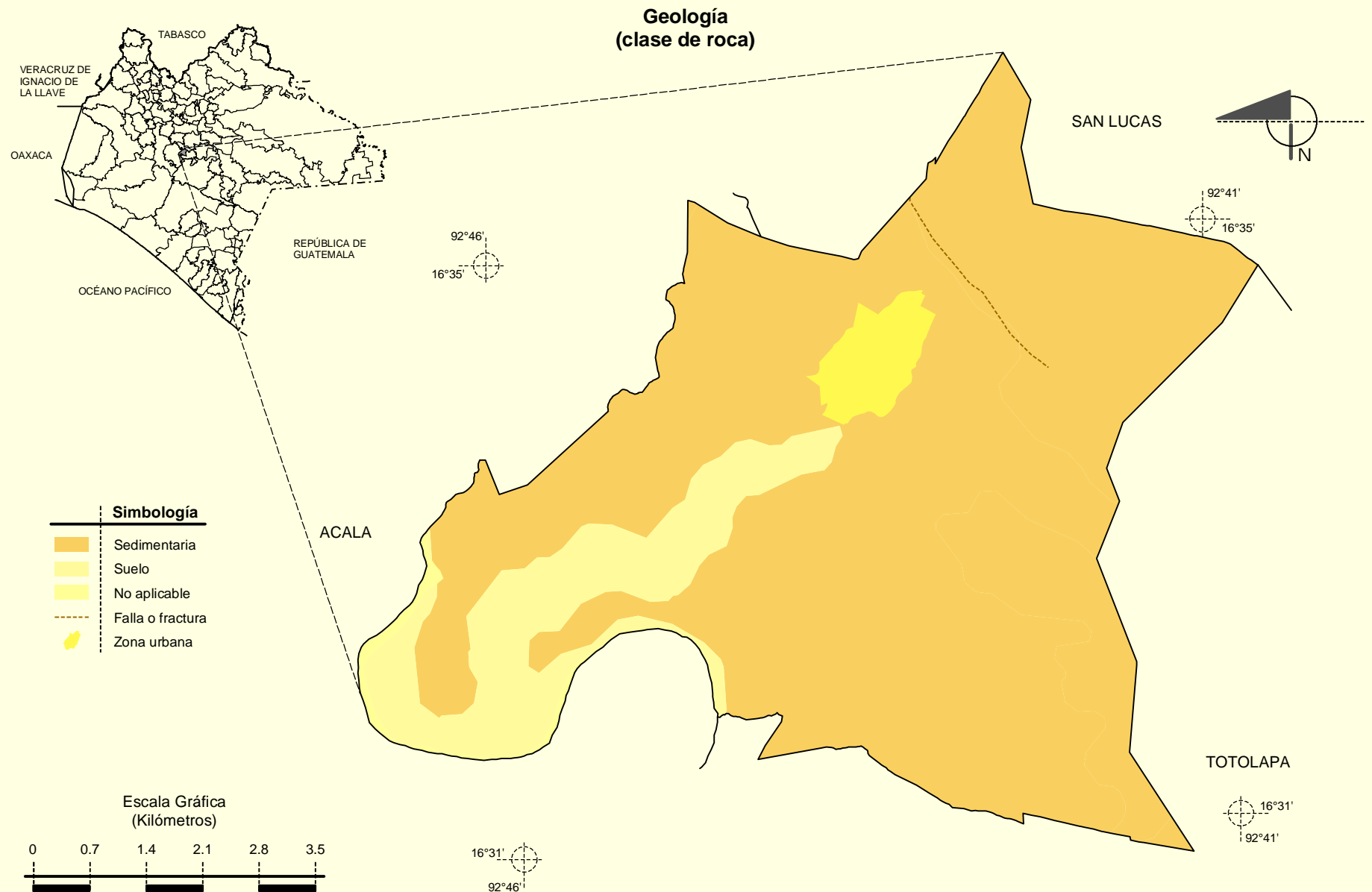


Fuente: INEGI. *Marco Geoestadístico Municipal 2005, versión 3.1.*

INEGI. Continuo Nacional del Conjunto de Datos Geográficos de las Cartas de Climas, Precipitación Total Anual y Temperatura Media Anual 1:1 000 000, serie I.

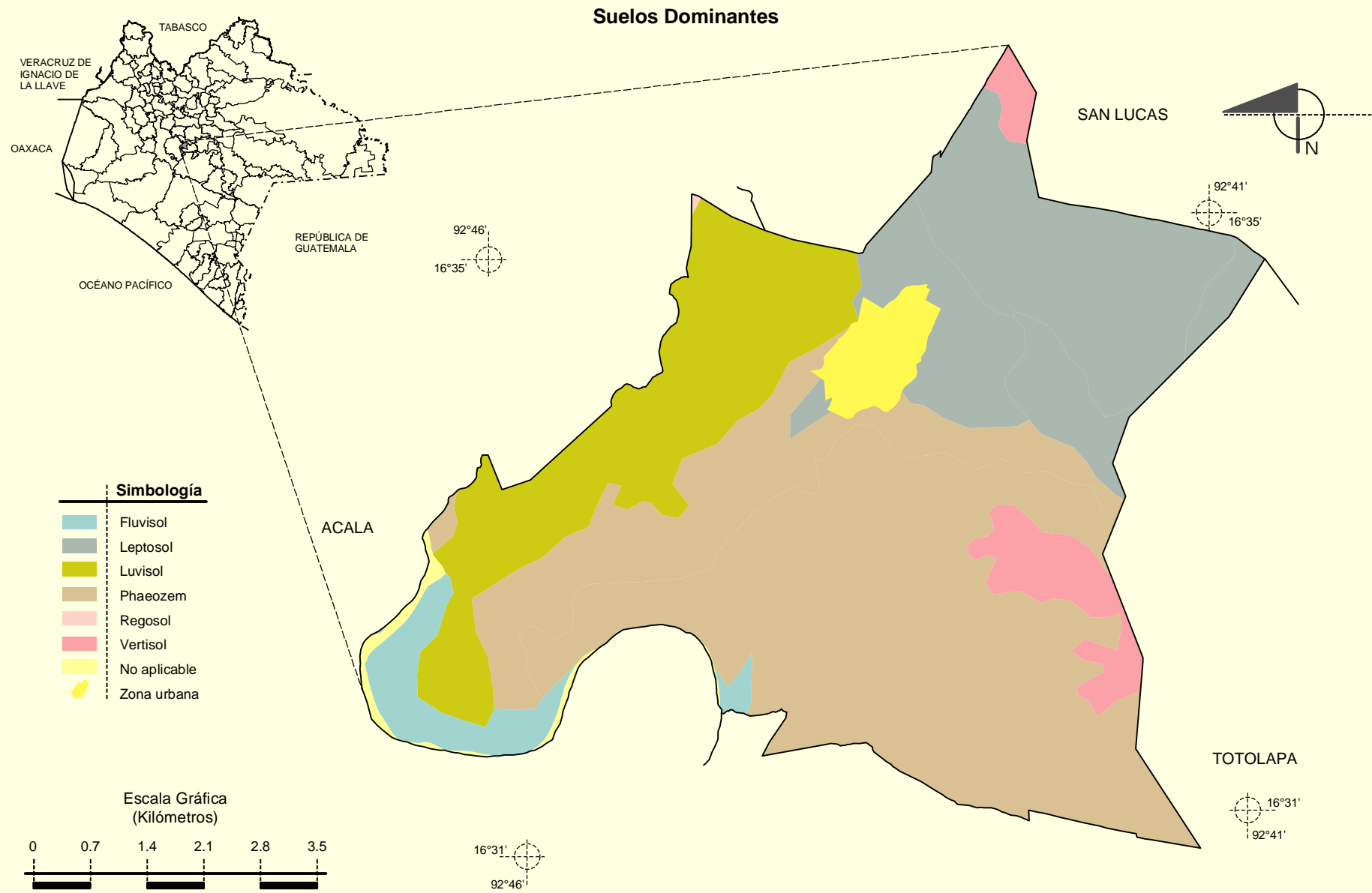
Prontuario de información geográfica municipal de los Estados Unidos Mexicanos

Chiapilla, Chiapas



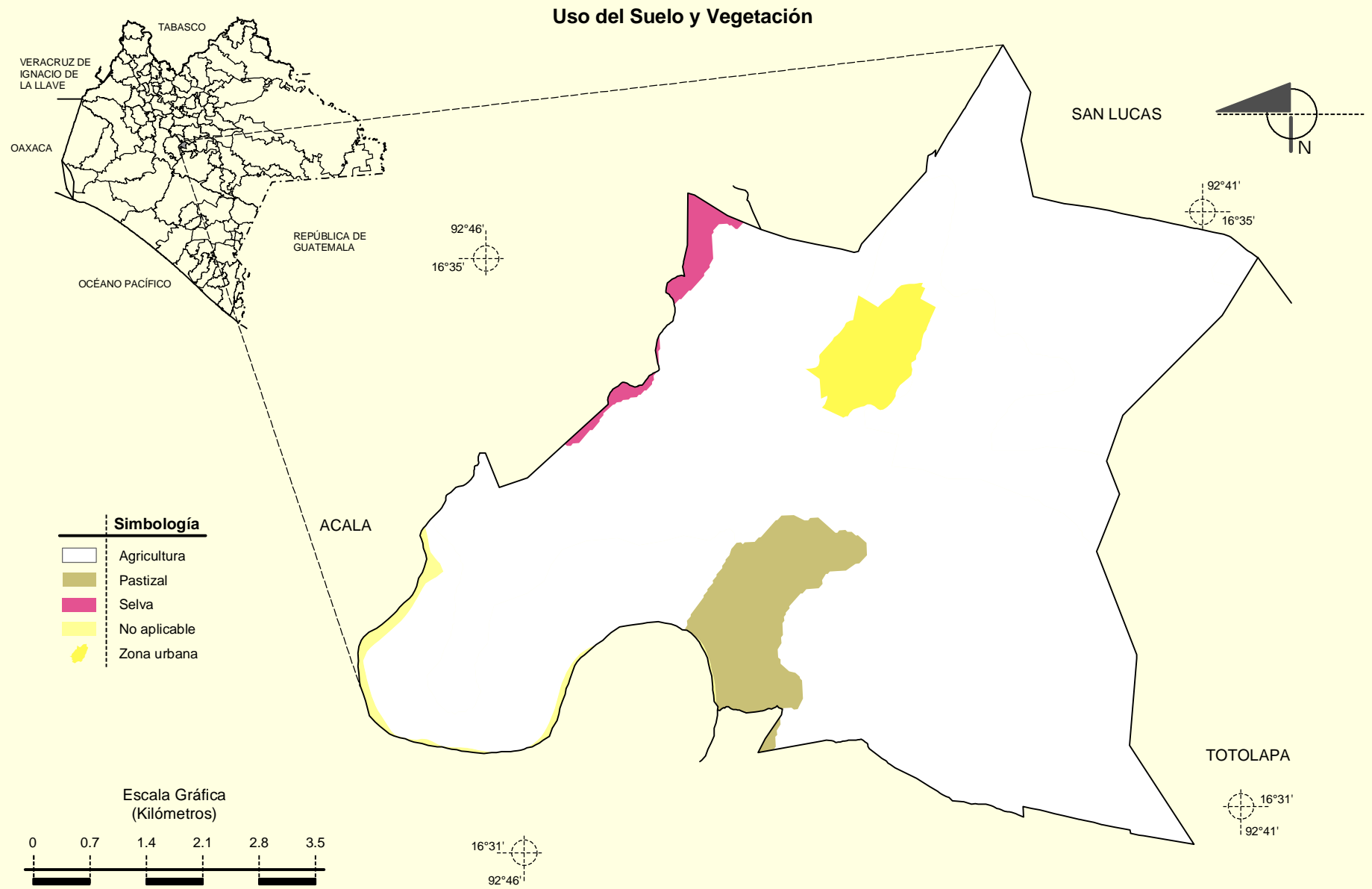
Fuente: INEGI. *Marco Geoestadístico Municipal 2005, versión 3.1.*
INEGI. Continuo Nacional del Conjunto de Datos Geográficos de la Carta Geológica, 1:250 000, serie I.

Prontuario de información geográfica municipal de los Estados Unidos Mexicanos
Chiapilla, Chiapas



Fuente: INEGI. *Marco Geoestadístico Municipal 2005, versión 3.1.*
 INEGI. Conjunto de Datos Vectorial Edafológico, Escala 1:250 000 serie II (Continuo Nacional).

Prontuario de información geográfica municipal de los Estados Unidos Mexicanos
Chiapilla, Chiapas



Fuente: INEGI. *Marco Geoestadístico Municipal 2005, versión 3.1.*
INEGI. Conjunto de Datos Vectoriales de Uso del Suelo y Vegetación Serie III Escala 1:250 000.