

**Prontuario de información geográfica municipal de los Estados Unidos Mexicanos**

**Chicomuselo, Chiapas**  
Clave geoestadística 07030

## Prontuario de información geográfica municipal de los Estados Unidos Mexicanos Chicomuselo, Chiapas

### Ubicación geográfica

Coordenadas	Entre los paralelos 15°38' y 15°58' de latitud norte; los meridianos 92°10' y 92°37' de longitud oeste; altitud entre 500 y 2 200 m.
Colindancias	Colinda al norte con los municipios de La Concordia y Socoltenango; al este con los municipios de Socoltenango, Frontera Comalapa y Bella Vista; al sur con los municipios de Bella Vista, Siltepec y Ángel Albino Corzo; al oeste con los municipios de Ángel Albino Corzo y La Concordia.
Otros datos	Ocupa el 1.36% de la superficie del estado. Cuenta con 210 localidades y una población total de 28 260 habitantes <a href="http://mapserver.inegi.org.mx/mgn2k/">http://mapserver.inegi.org.mx/mgn2k/</a> ; 5 de febrero de 2008.

### Fisiografía

Provincia	Cordillera Centroamericana (63.95%) y Sierras de Chiapas y Guatemala (36.05%)
Subprovincia	Sierras del Sur de Chiapas (63.95%) y Discontinuidad Depresión Central de Chiapas (36.05%)
Sistema de topoformas	Sierra alta de laderas escarpadas (63.95%) y Meseta con cañadas (36.05%)

### Clima

Rango de temperatura	16 – 26°C
Rango de precipitación	1 000 – 3 500 mm
Clima	Cálido subhúmedo con lluvias en verano, más húmedo (63.84%), semicálido húmedo con abundantes lluvias en verano (22.20%), cálido subhúmedo con lluvias en verano, de humedad media (10.65%) y templado húmedo con abundantes lluvias en verano (3.31%)

### Geología

Periodo	No disponible (70.48%), Cretácico (17.72%), Cuaternario (8.85%), Paleógeno (2.60%) y No aplicable (0.35%)
Roca	Ígnea intrusiva: Granito (0.35%) Sedimentaria: Limolita-arenisca (33.39%), caliza (27.70%), caliza-arenisca (27.11%) y lutita (2.60%) Suelo: Aluvial (8.85%)

### Edafología

Suelo dominante	Leptosol (28.46%), Luvisol (22.14%), Regosol (20.13%), Acrisol (11.56%), Phaeozem (8.16%), Cambisol (6.31%) y Fluvisol (3.10%)
-----------------	--

### Hidrografía

Región hidrológica	Grijalva – Usumacinta (100%)
Cuenca	R. Grijalva – La Concordia (100%)
Subcuenca	R. Aguazurco (31.66%), R. Yahuayita (30.64%), R. San Miguel (19.60%), P. La Angostura (10.20%), R. Zacualpa (7.65%) y R. Tapizaca (0.55%)
Corrientes de agua	Perennes e Intermitente.
Cuerpos de agua	No disponible.

### Uso del suelo y vegetación

Uso del suelo	Pastizal cultivado (28.97%), agricultura (5.55%) y zona urbana (0.47%)
Vegetación	Bosque (37.80%), pastizal inducido (13.95%) y selva (13.26%)

### Uso potencial de la tierra

Agrícola	Para la agricultura mecanizada continua (23.99%) Para la agricultura de tracción animal continua (3.18%) Para la agricultura manual estacional (14.46%)
----------	---

**Prontuario de información geográfica municipal de los Estados Unidos Mexicanos  
Chicomuselo, Chiapas**

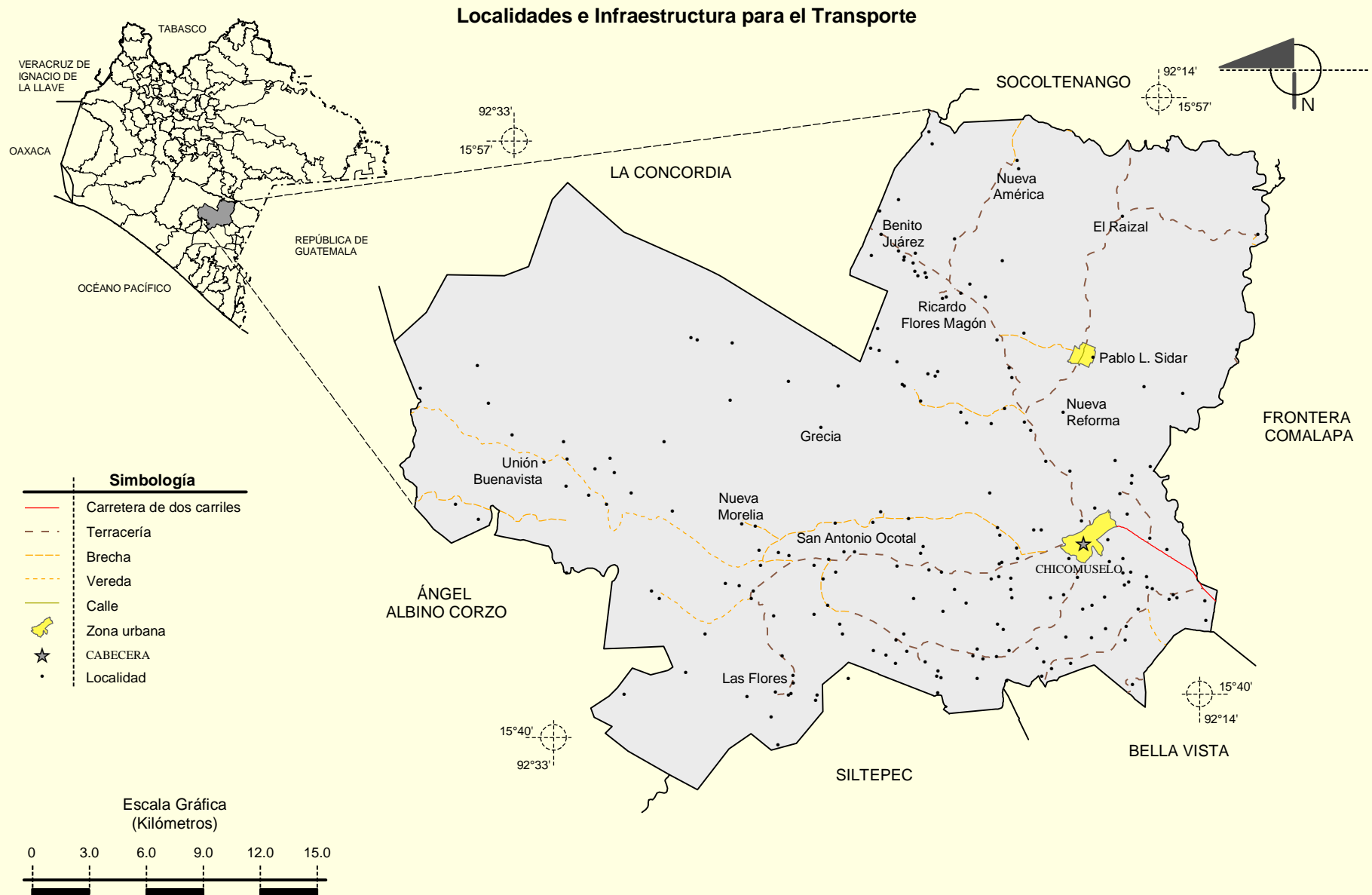
---

Pecuario	No aptas para la agricultura (58.37%) Para el establecimiento de praderas cultivadas con maquinaria agrícola (23.99%) Para el establecimiento de praderas cultivadas con tracción animal (3.19%) Para el establecimiento de la vegetación de pastizal (6.40%) Para el aprovechamiento de la vegetación natural diferente del pastizal (24.47%) Para el aprovechamiento de la vegetación natural únicamente por el ganado caprino (4.81%) No aptas para uso pecuario (37.14%)
----------	--

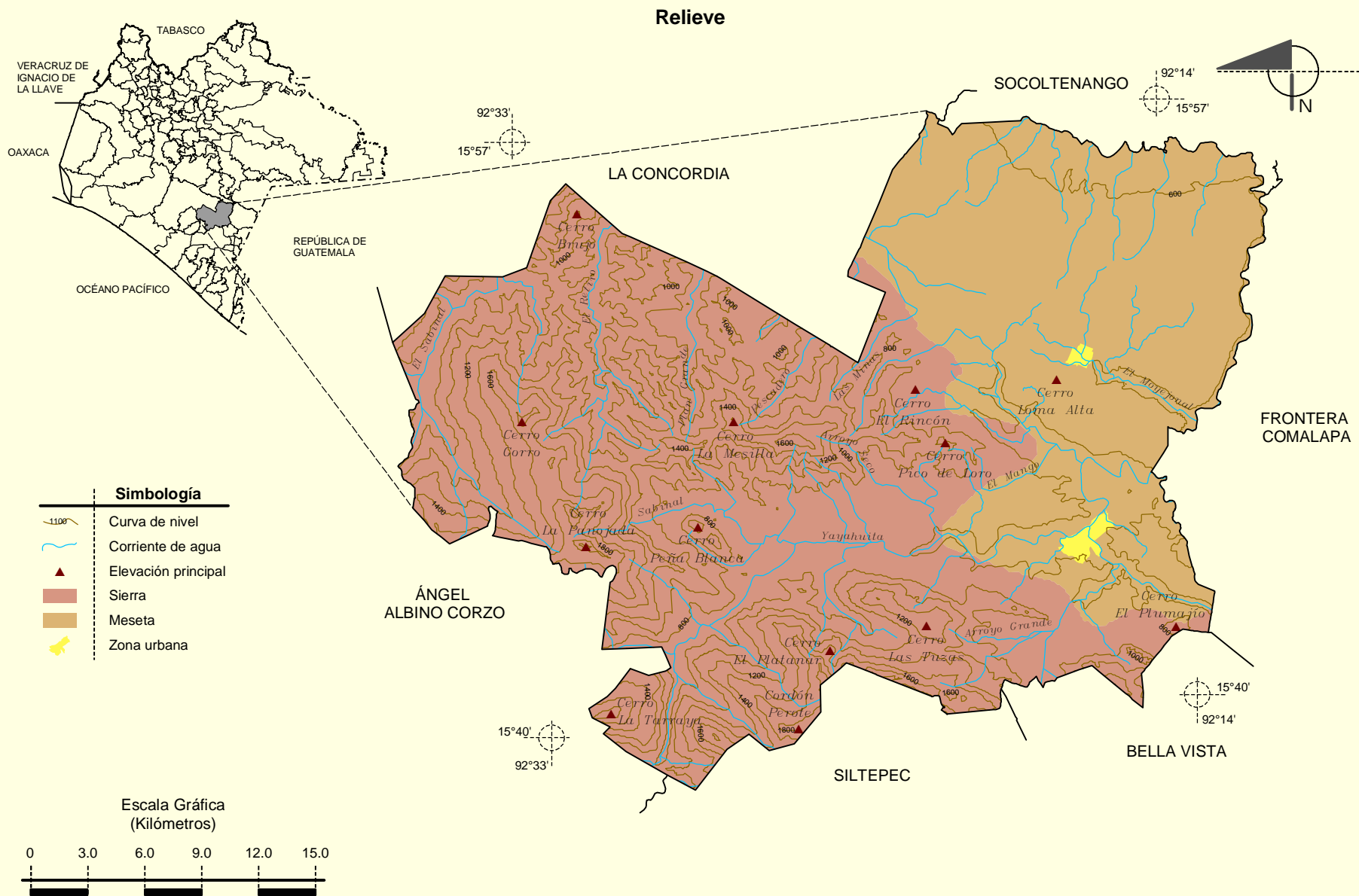
**Zona urbana**

Las zonas urbanas están creciendo sobre suelo del Cuaternario y rocas sedimentarias del Cretácico, en meseta con cañadas; sobre áreas donde originalmente había suelos denominados Luvisol, Cambisol y Leptosol; tienen clima cálido subhúmedo con lluvias en verano, más húmedo, y están creciendo sobre terrenos previamente ocupados por pastizal cultivado y agricultura.

**Prontuario de información geográfica municipal de los Estados Unidos Mexicanos**  
**Chicomuselo, Chiapas**



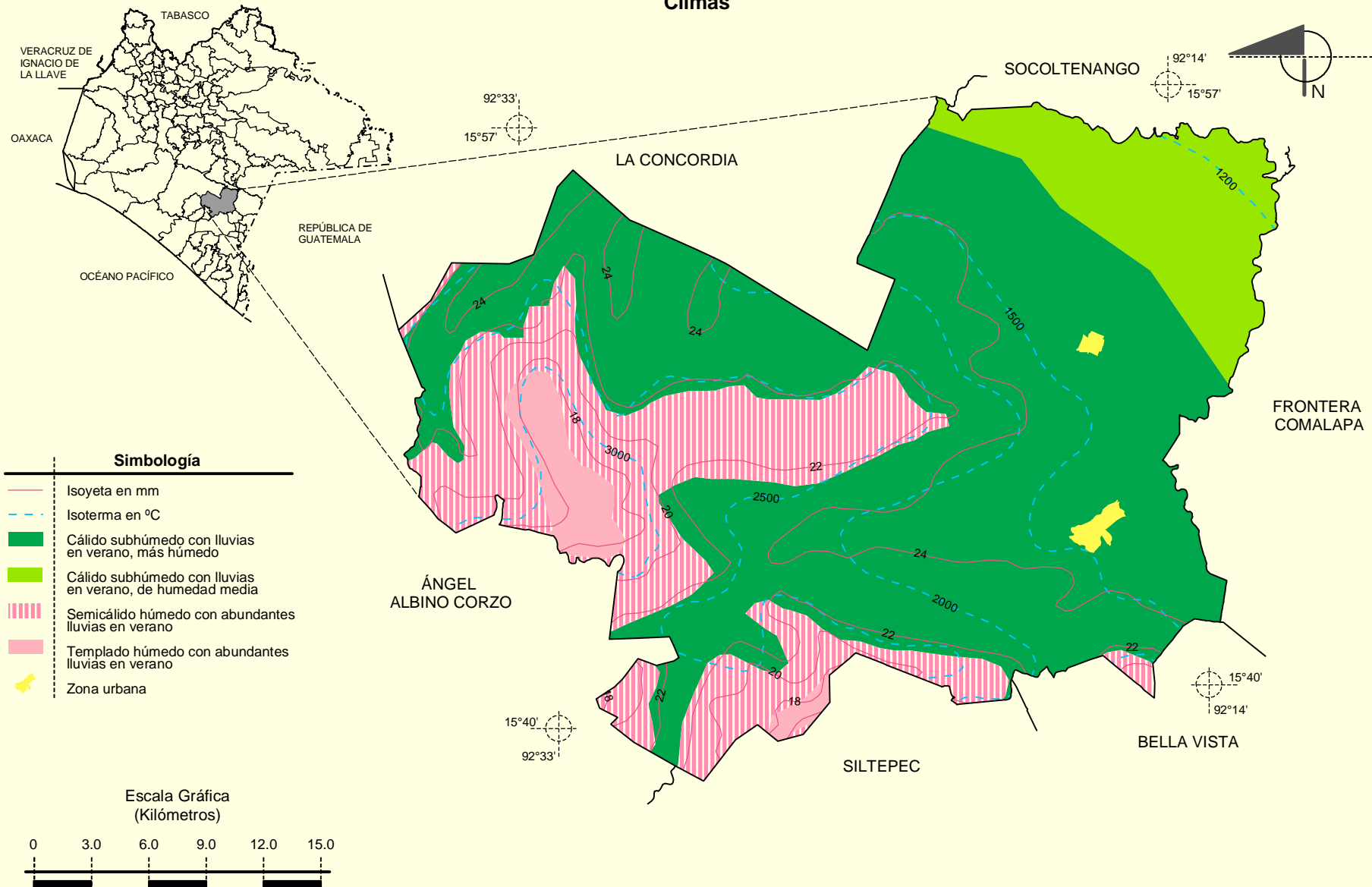
**Prontuario de información geográfica municipal de los Estados Unidos Mexicanos  
Chicomuselo, Chiapas**



Fuente: INEGI. *Marco Geoestadístico Municipal 2005, versión 3.1.*  
 INEGI. Información Topográfica Digital Escala 1:250 000 serie III  
 INEGI. Continuo Nacional del Conjunto de Datos Geográficos de la Carta Fisiográfica, 1:1 000 000, serie I.  
 INEGI-CONAGUA. 2007. Mapa de la Red Hidrográfica Digital de México escala 1:250 000. México.

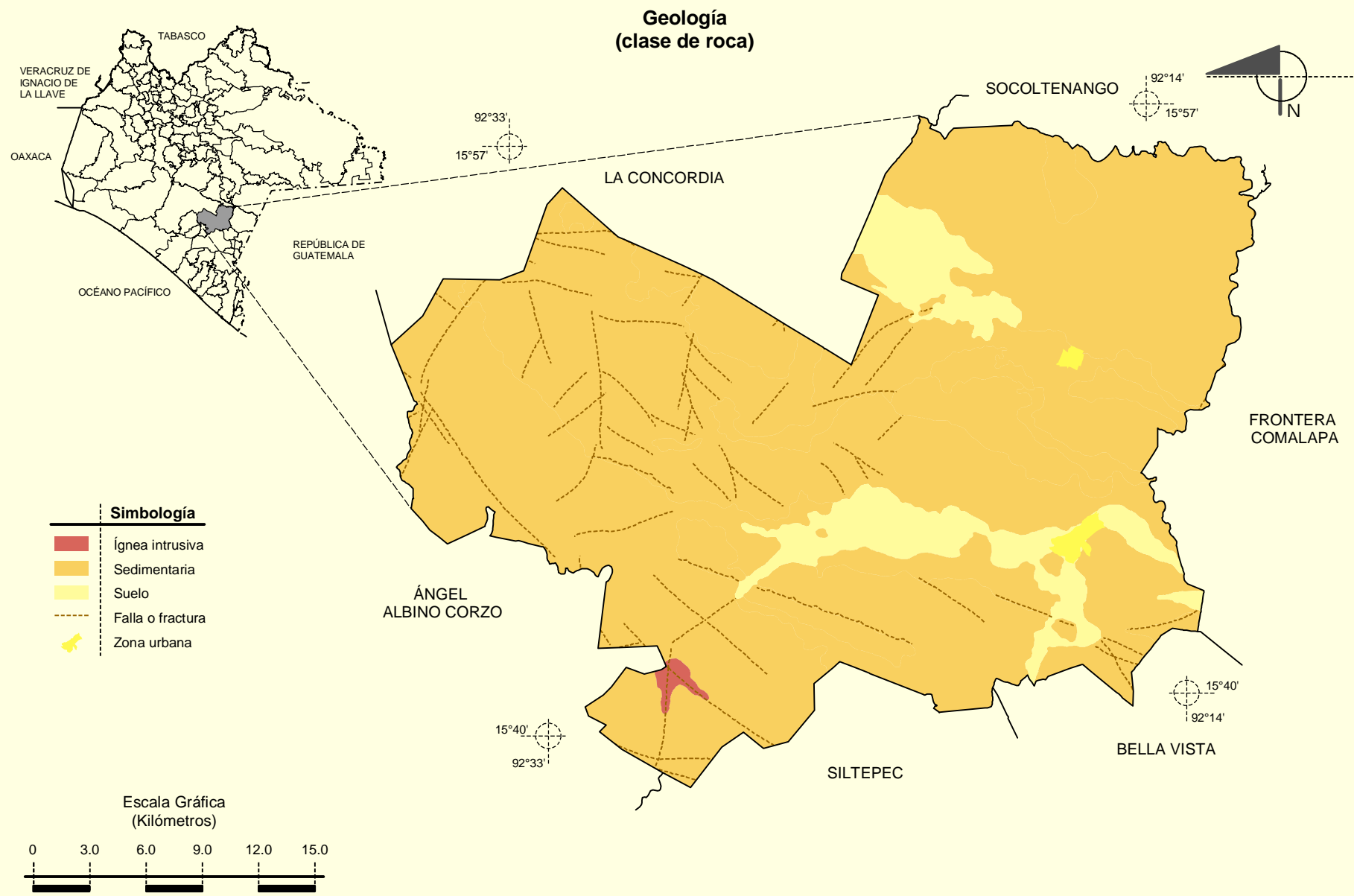
**Prontuario de información geográfica municipal de los Estados Unidos Mexicanos  
Chicomuselo, Chiapas**

**Climas**



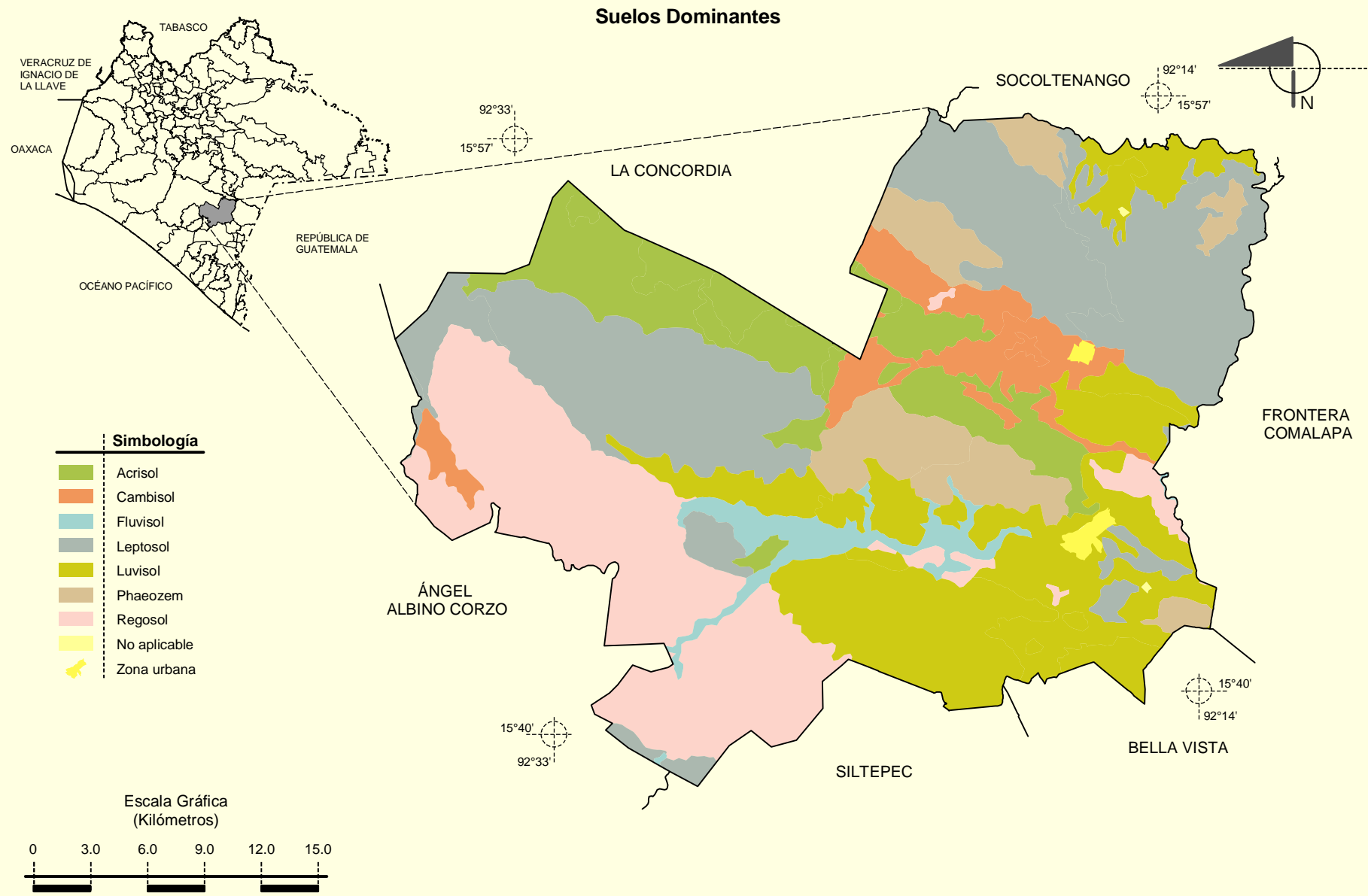
Fuente: INEGI. *Marco Geoestadístico Municipal 2005, versión 3.1.*  
INEGI. Continuo Nacional del Conjunto de Datos Geográficos de las Cartas de Climas, Precipitación Total Anual y Temperatura Media Anual 1:1 000 000, serie I.

**Prontuario de información geográfica municipal de los Estados Unidos Mexicanos  
Chicomuselo, Chiapas**



Fuente: INEGI. *Marco Geoestadístico Municipal 2005, versión 3.1.*  
INEGI. Continuo Nacional del Conjunto de Datos Geográficos de la Carta Geológica, 1:250 000, serie I.

**Prontuario de información geográfica municipal de los Estados Unidos Mexicanos  
Chicomuselo, Chiapas**

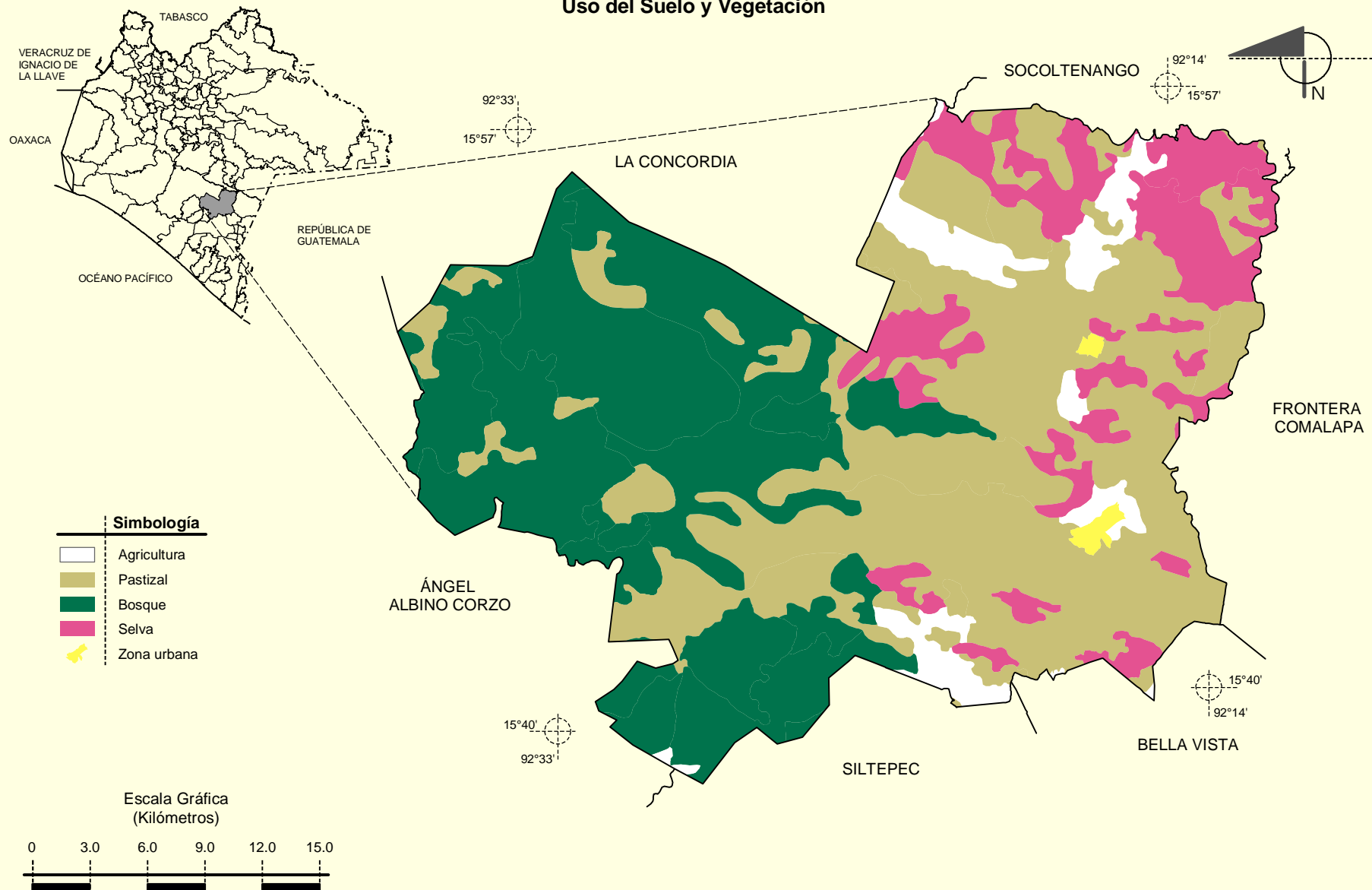


Fuente: INEGI. *Marco Geoestadístico Municipal 2005, versión 3.1.*  
INEGI. Conjunto de Datos Vectorial Edafológico, Escala 1:250 000 serie II (Continuo Nacional).



**Prontuario de información geográfica municipal de los Estados Unidos Mexicanos  
Chicomuselo, Chiapas**

**Uso del Suelo y Vegetación**



Fuente: INEGI. *Marco Geoestadístico Municipal 2005, versión 3.1.*  
INEGI. Conjunto de Datos Vectoriales de Uso del Suelo y Vegetación Serie III Escala 1:250 000.