

Prontuario de información geográfica municipal de los Estados Unidos Mexicanos

Escuintla, Chiapas
Clave geoestadística 07032

Prontuario de información geográfica municipal de los Estados Unidos Mexicanos Escuintla, Chiapas

Ubicación geográfica

Coordenadas	Entre los paralelos 15°12' y 15°30' de latitud norte; los meridianos 92°25' y 92°45' de longitud oeste; altitud entre 0 y 2 700 m.
Colindancias	Colinda al norte con los municipios de Acacoyagua y Siltepec; al este con los municipios de Siltepec, Motozintla y Huixtla; al sur con los municipios de Villa Comaltitlán y Acapetahua; al oeste con los municipios de Acapetahua y Acacoyagua.
Otros datos	Ocupa el 0.55% de la superficie del estado. Cuenta con 176 localidades y una población total de 27 364 habitantes http://mapserver.inegi.org.mx/mgn2k/ ; 5 de febrero de 2008.

Fisiografía

Provincia	Cordillera Centroamericana (100%)
Subprovincia	Sierras del Sur de Chiapas (79.07%) y Discontinuidad Llanura Costera de Chiapas y Guatemala (20.93%)
Sistema de topofomas	Sierra alta de laderas escarpadas (79.07%) y Llanura costera (20.93%)

Clima

Rango de temperatura	14 – 30°C
Rango de precipitación	2 500 – 4 000 mm
Clima	Cálido húmedo con abundantes lluvias en verano (69.46%), semicálido húmedo con abundantes lluvias en verano (23.47%) y templado húmedo con abundantes lluvias en verano (7.07%)

Geología

Periodo	No aplicable (71.97%), Cuaternario (16.34%), Terciario (11.20%) y No determinado (0.14%)
Roca	Ígnea intrusiva: Granito (69.46%), tonalita (9.16%) y granodiorita (2.04%) Metamórfica: Esquisto (2.51%) y gneis (0.14%) Sedimentaria: Conglomerado (6.17%) Suelo: Aluvial (10.17%)
Sitios de interés	Zona geotérmica

Edafología

Suelo dominante	Acrisol (31.48%), Regosol (23.89%), Leptosol (18.49%), Cambisol (11.80%), Luvisol (7.11%), Phaeozem (3.89%) y Fluvisol (2.99%)
-----------------	--

Hidrografía

Región hidrológica	Costa de Chiapas (99.95%) y Grijalva – Usumacinta (0.05%)
Cuenca	R. Huixtla y Otros (99.95%) y R. Grijalva – La Concordia (0.05%)
Subcuenca	L. del Viejo y Tembladeras (86.33%), R. Despoblado (8.17%), R. Cacaluta (5.45%) y R. Yahuayita (0.05%)
Corrientes de agua	Intermitentes: Chino, Chicol, Río de Esmeralda, Cilapa y Perennes.
Cuerpos de agua	No disponible.

Uso del suelo y vegetación

Uso del suelo	Pastizal cultivado (29.53%), agricultura (11.93%) y zona urbana (0.86%)
Vegetación	Selva (30.77%), bosque (16.84%) y pastizal inducido (10.07%)

Uso potencial de la tierra

Agrícola	Para la agricultura mecanizada continua (16.86%) Para la agricultura de tracción animal continua (10.53%) Para la agricultura manual continua (8.03%)
----------	---

Prontuario de información geográfica municipal de los Estados Unidos Mexicanos
Escuintla, Chiapas

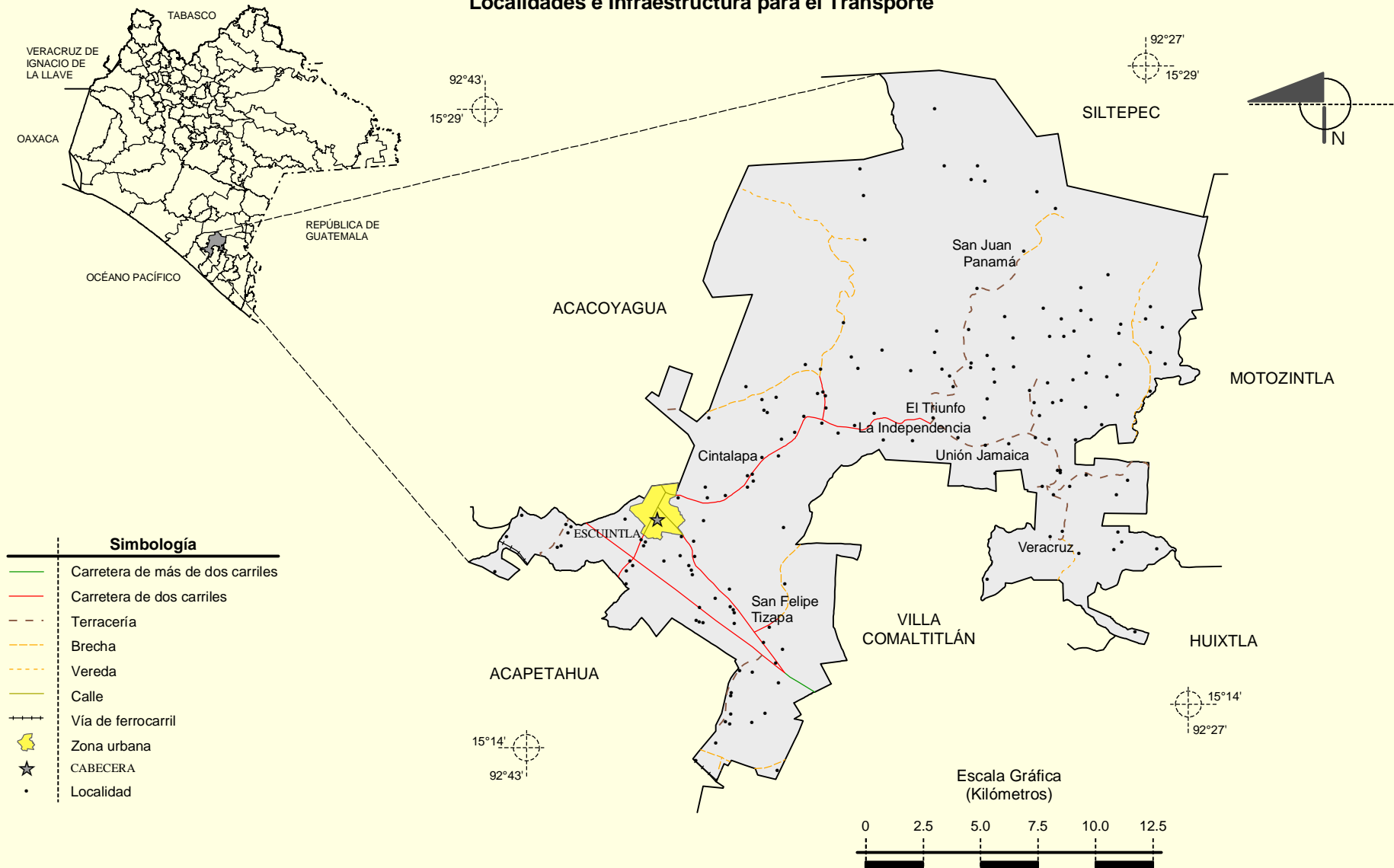
Pecuario	No aptas para la agricultura (64.58%) Para el establecimiento de praderas cultivadas con maquinaria agrícola (16.86%) Para el establecimiento de praderas cultivadas con tracción animal (10.53%) Para el establecimiento de la vegetación de pastizal (4.93%) Para el aprovechamiento de la vegetación natural diferente del pastizal (1.71%) Para el aprovechamiento de la vegetación natural únicamente por el ganado caprino (2.40%) No aptas para uso pecuario (63.57%)
----------	--

Zona urbana

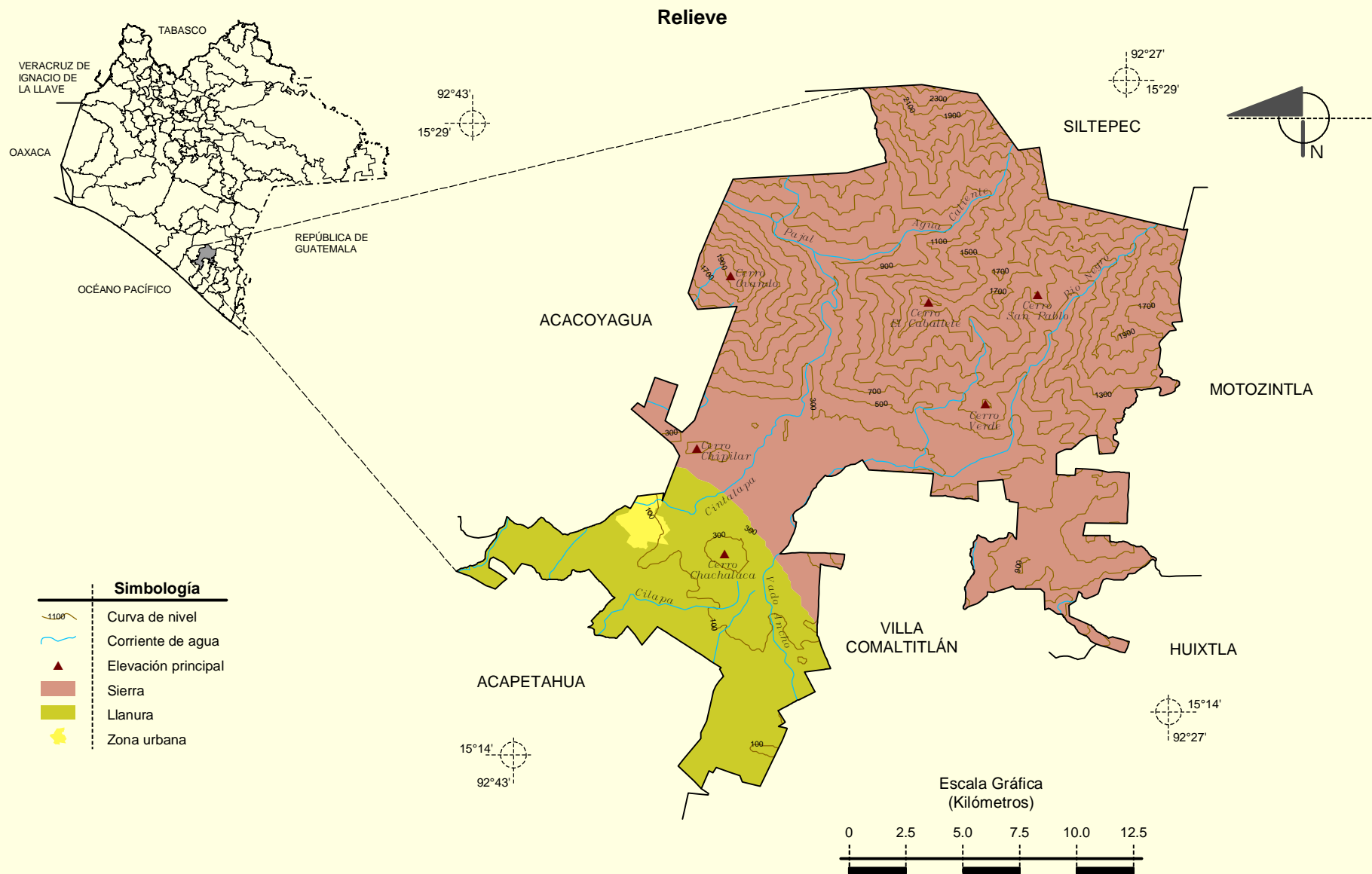
La zona urbana está creciendo sobre suelo del Cuaternario y roca ígnea intrusiva, en llanura costera; sobre áreas donde originalmente había suelos denominados Phaeozem, Regosol y Fluvisol; tiene clima cálido húmedo con abundantes lluvias en verano, y está creciendo sobre terreno previamente ocupado por pastizal cultivado.

Prontuario de información geográfica municipal de los Estados Unidos Mexicanos
Escuintla, Chiapas

Localidades e Infraestructura para el Transporte



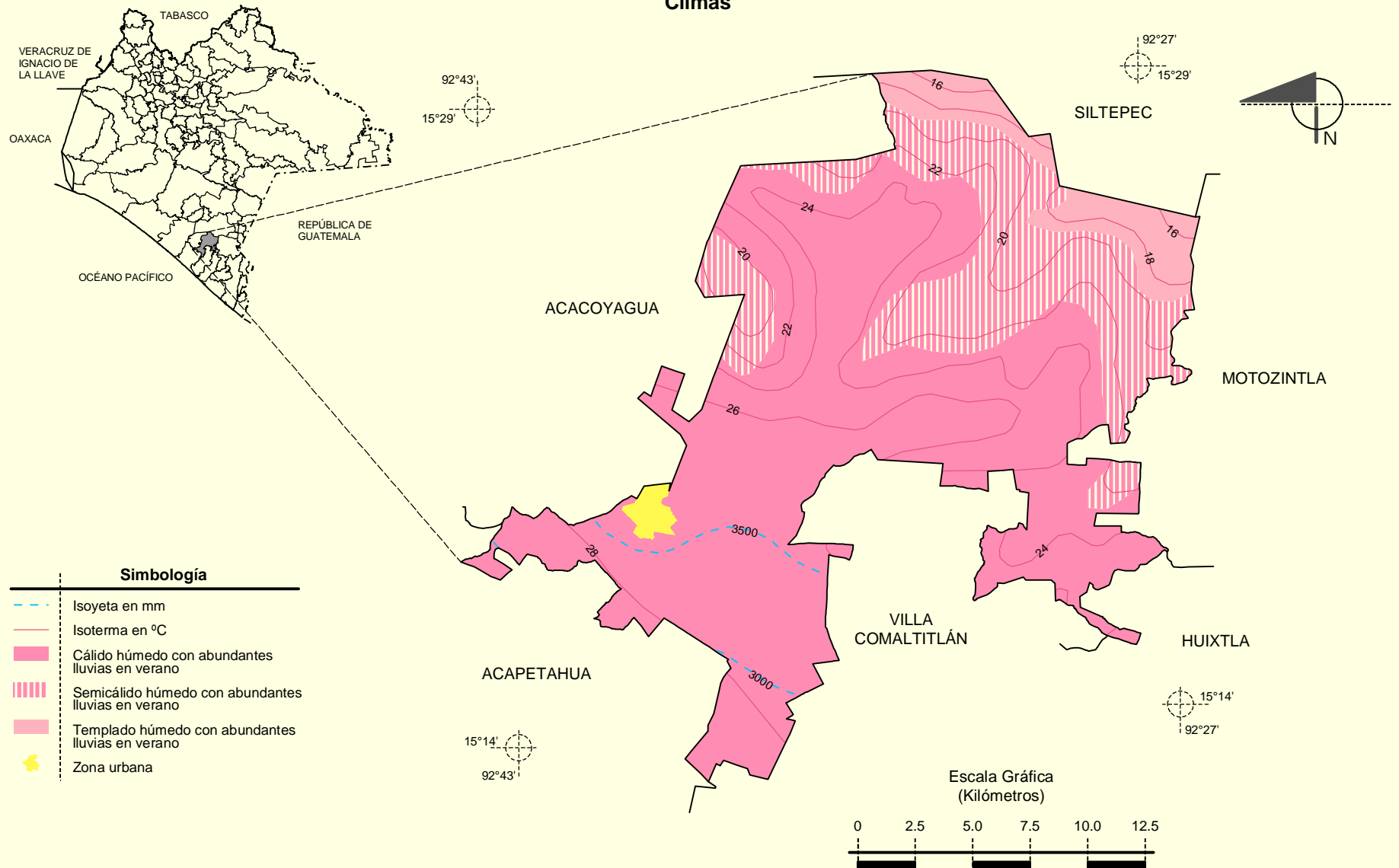
**Prontuario de información geográfica municipal de los Estados Unidos Mexicanos
Escuintla, Chiapas**



Fuente: INEGI. *Marco Geoestadístico Municipal 2005, versión 3.1.*
 INEGI. Información Topográfica Digital Escala 1:250 000 serie III.
 INEGI. Continuo Nacional del Conjunto de Datos Geográficos de la Carta Fisiográfica, 1:1 000 000, serie I.
 INEGI-CONAGUA. 2007. Mapa de la Red Hidrográfica Digital de México escala 1:250 000. México.

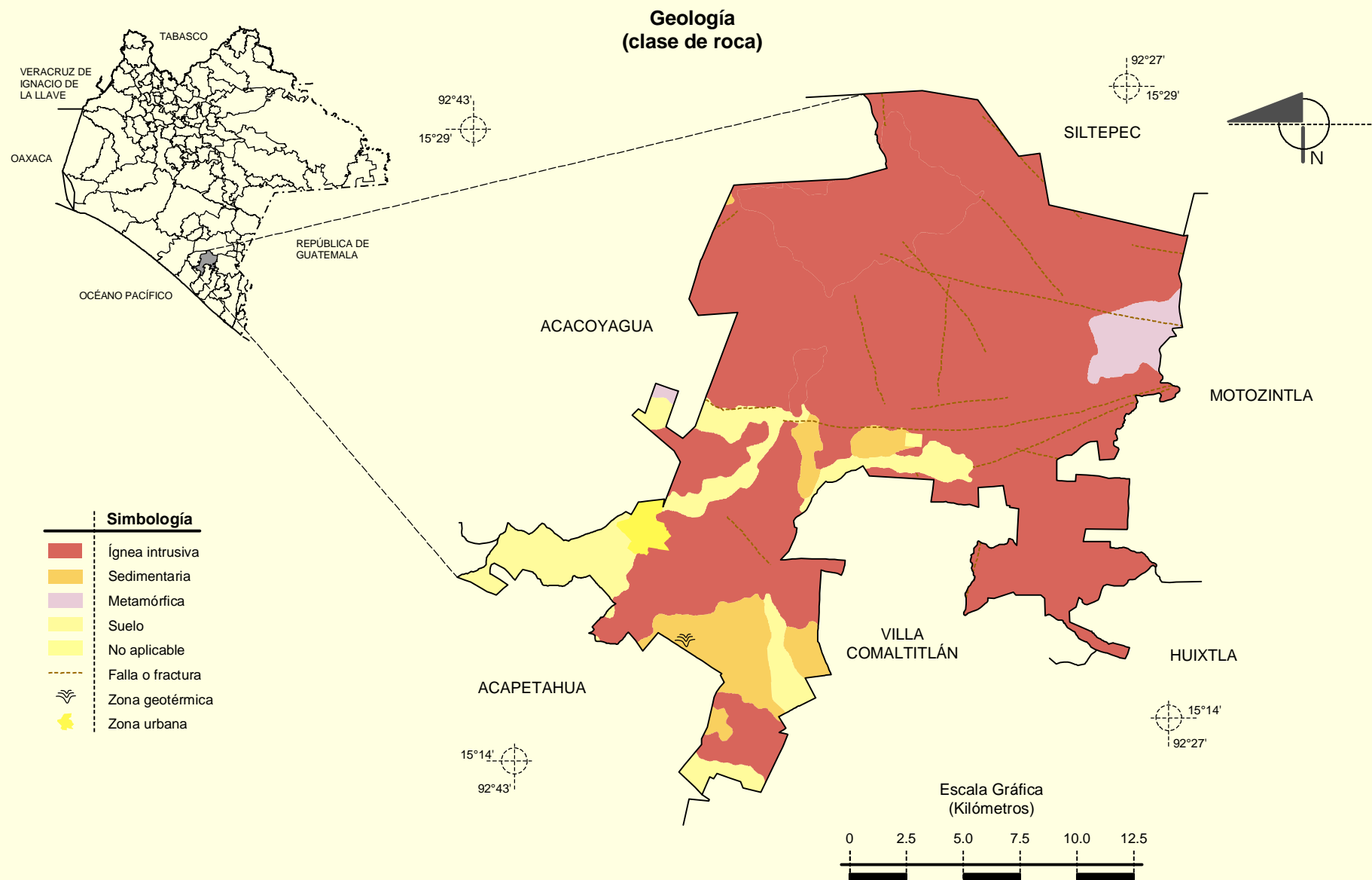
Prontuario de información geográfica municipal de los Estados Unidos Mexicanos
Escuintla, Chiapas

Climas



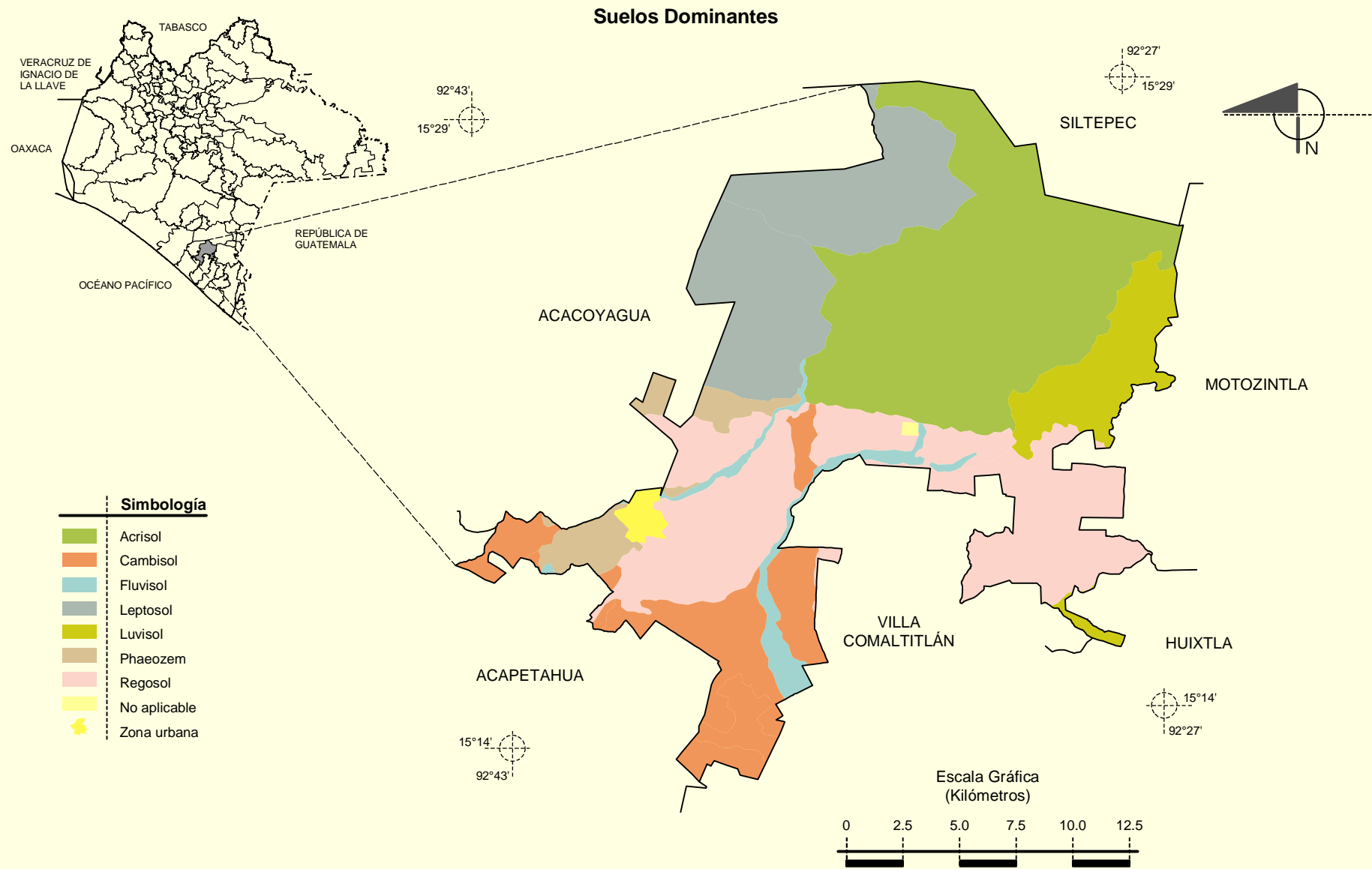
Fuente: INEGI. *Marco Geoestadístico Municipal 2005, versión 3.1.*
 INEGI. Continuo Nacional del Conjunto de Datos Geográficos de las Cartas de Climas, Precipitación Total Anual y Temperatura Media Anual 1:1 000 000, serie I.

**Prontuario de información geográfica municipal de los Estados Unidos Mexicanos
Escuintla, Chiapas**



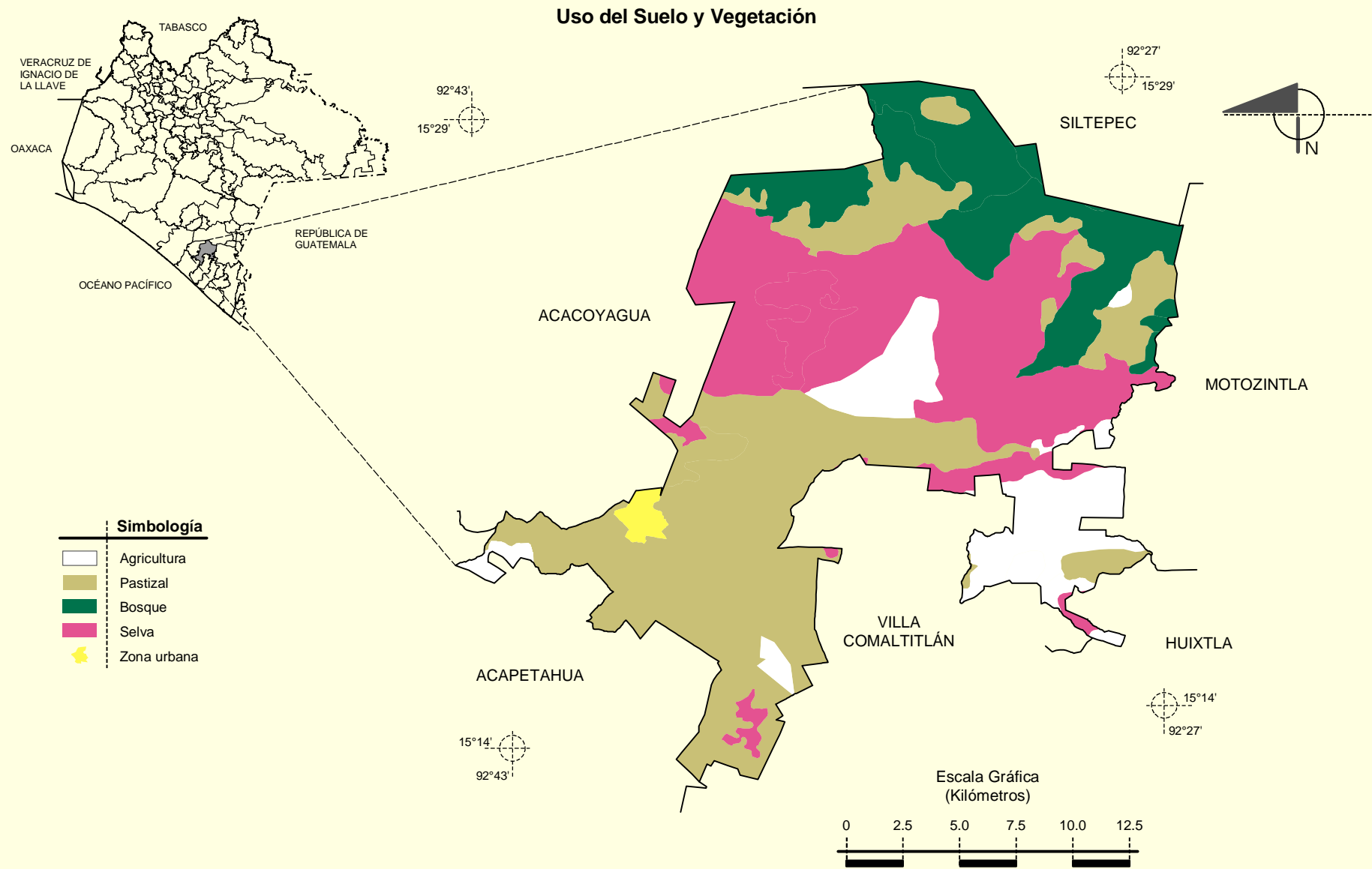
Fuente: INEGI. *Marco Geoestadístico Municipal 2005, versión 3.1.*
INEGI. Continuo Nacional del Conjunto de Datos Geográficos de la Carta Geológica, 1:250 000, serie I.

**Prontuario de información geográfica municipal de los Estados Unidos Mexicanos
Escuintla, Chiapas**



Fuente: INEGI. *Marco Geoestadístico Municipal 2005, versión 3.1.*
INEGI. Conjunto de Datos Vectorial Edafológico, Escala 1:250 000 serie II (Continuo Nacional).

Prontuario de información geográfica municipal de los Estados Unidos Mexicanos Escuintla, Chiapas



Fuente: INEGI. *Marco Geoestadístico Municipal 2005, versión 3.1.*
INEGI. Conjunto de Datos Vectoriales de Uso del Suelo y Vegetación Serie III Escala 1:250 000.