

Prontuario de información geográfica municipal de los Estados Unidos Mexicanos

Frontera Comalapa, Chiapas
Clave geoestadística 07034

Prontuario de información geográfica municipal de los Estados Unidos Mexicanos
Frontera Comalapa, Chiapas

Ubicación geográfica

Coordenadas	Entre los paralelos 15°37' y 15°57' de latitud norte; los meridianos 91°54' y 92°15' de longitud oeste; altitud entre 400 y 1 700 m.
Colindancias	Colinda al norte con los municipios de Socoltenango y La Trinitaria; al este con el municipio de La Trinitaria y La República de Guatemala; al sur con La República de Guatemala y con los municipios de Amatenango de la Frontera y Bella Vista; al oeste con los municipios de Bella Vista y Chicomuselo.
Otros datos	Ocupa el 1.05% de la superficie del estado. Cuenta con 214 localidades y una población total de 57 580 habitantes http://mapserver.inegi.org.mx/mgn2k/ ; 5 de febrero de 2008.

Fisiografía

Provincia	Sierras de Chiapas y Guatemala (81.68%) y Cordillera Centroamericana (18.32%)
Subprovincia	Discontinuidad Depresión Central de Chiapas (81.68%) y Sierras del Sur de Chiapas (18.32%)
Sistema de topofomas	Meseta con cañadas (81.68%) y Sierra alta de laderas escarpadas (18.32%)

Clima

Rango de temperatura	20 – 26°C
Rango de precipitación	1 000 – 2 000 mm
Clima	Cálido subhúmedo con lluvias en verano, más húmedo (41.22%), cálido subhúmedo con lluvias en verano, de humedad media (31.28%), cálido subhúmedo con lluvias en verano, menos húmedo (24.57%) y semicálido húmedo con abundantes lluvias en verano (2.93%)

Geología

Periodo	Cretácico (44.88%), No determinado (34.07%) y Cuaternario (20.38%)
Roca	Sedimentaria: Caliza (66.33%), limolita-arenisca (6.55%) y caliza-arenisca (6.15%) Suelo: Aluvial (20.60%)

Edafología

Suelo dominante	Phaeozem (35.65%), Leptosol (34.05%), Vertisol (17.69%), Luvisol (5.98%), Fluvisol (3.59%) y Regosol (2.55%)
-----------------	--

Hidrografía

Región hidrológica	Grijalva – Usumacinta (100%)
Cuenca	R. Grijalva – La Concordia (100%)
Subcuenca	R. Salegua (45.43%), P. La Angostura (29.35%), R. Tapizaca (15.90%), R. San Miguel (7.95%) y R. Zacualpa (1.37%)
Corrientes de agua	Perennes: Grijalva, San Gregorio, La Ciénega, El Jocote, San José y Santo Domingo. Intermitentes: El Achotal, El Moyejonal, El Porvenir, La Sabinada, Lagunetas, y Los Aguacatales.
Cuerpos de agua	Perennes (0.30%): Presa Belisario Domínguez (La Angostura)

Uso del suelo y vegetación

Uso del suelo	Pastizal cultivado (38.38%), agricultura (30.99%) y zona urbana (0.76%)
Vegetación	Selva (25.83%), pastizal inducido (2.37%) y bosque (1.36%)

Uso potencial de la tierra

Agrícola	Para la agricultura mecanizada continua (38.03%) Para la agricultura de tracción animal continua (10.76%) Para la agricultura de tracción animal estacional (10.84%) Para la agricultura manual continua (3.91%)
----------	---

Prontuario de información geográfica municipal de los Estados Unidos Mexicanos
Frontera Comalapa, Chiapas

Pecuario	No aptas para la agricultura (36.46%) Para el establecimiento de praderas cultivadas con maquinaria agrícola (38.03%) Para el establecimiento de praderas cultivadas con tracción animal (21.60%) Para el establecimiento de la vegetación de pastizal (2.45%) Para el aprovechamiento de la vegetación natural diferente del pastizal (25.99%) Para el aprovechamiento de la vegetación natural únicamente por el ganado caprino (1.40%) No aptas para uso pecuario (10.53%)
----------	---

Zona urbana

Las zonas urbanas están creciendo sobre suelo del Cuaternario y roca sedimentaria, en meseta con cañadas y sierra alta de laderas escarpadas; sobre áreas donde originalmente había suelos denominados Phaeozem, Vertisol y Leptosol; tienen cálido subhúmedo con lluvias en verano, más húmedo, y están creciendo sobre terrenos previamente ocupados por agricultura, selva y pastizal cultivado.

**Prontuario de información geográfica municipal de los Estados Unidos Mexicanos
Frontera Comalapa, Chiapas**

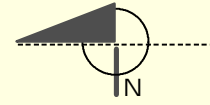
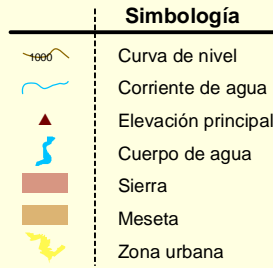
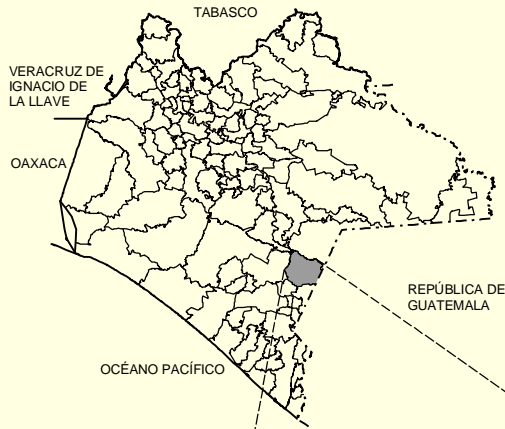
Localidades e Infraestructura para el Transporte



Fuente: INEGI. *Marco Geoestadístico Municipal 2005, versión 3.1.*
INEGI. Información Topográfica Digital Escala 1:250 000 serie II y serie III.

**Prontuario de información geográfica municipal de los Estados Unidos Mexicanos
Frontera Comalapa, Chiapas**

Relieve











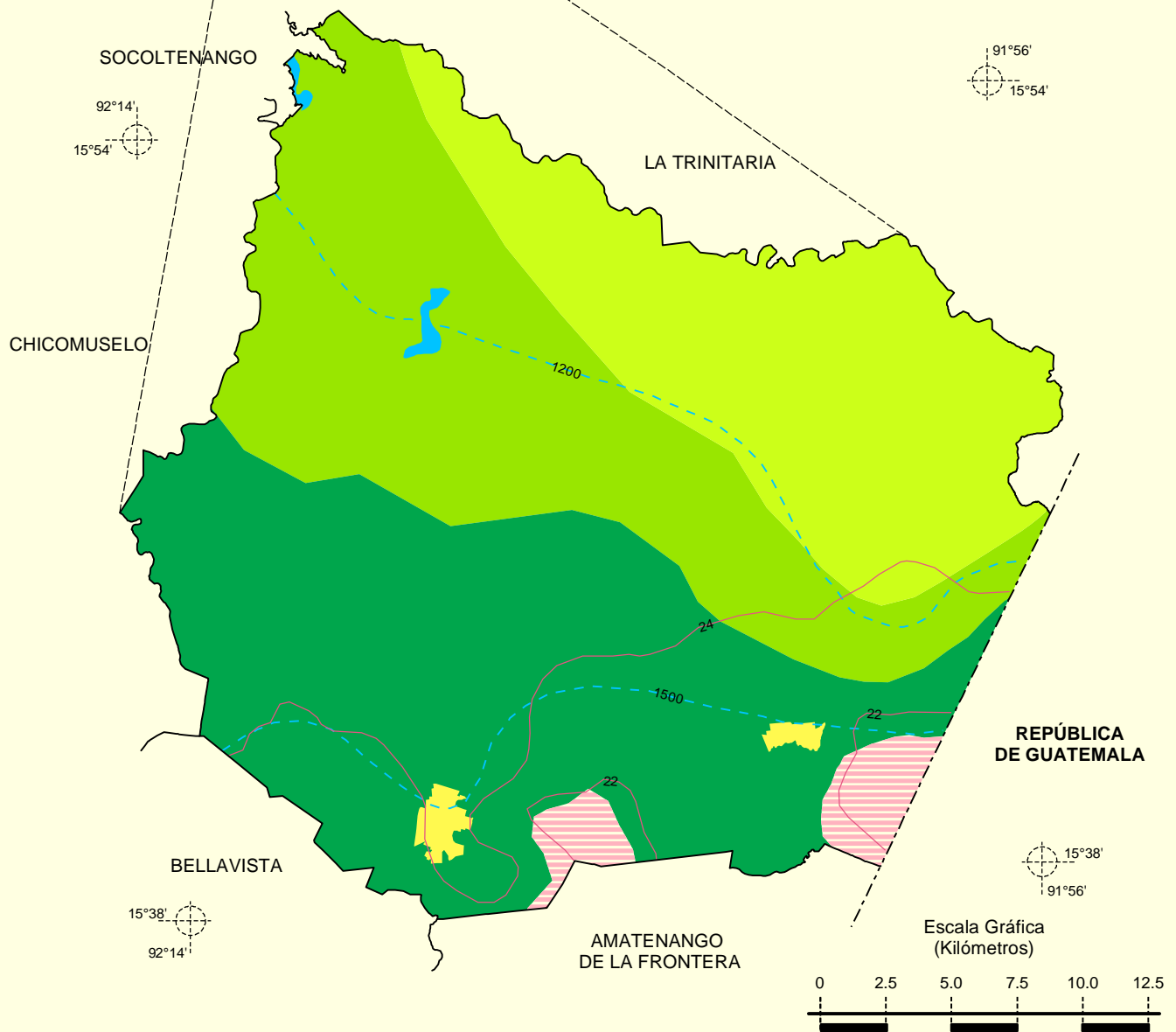
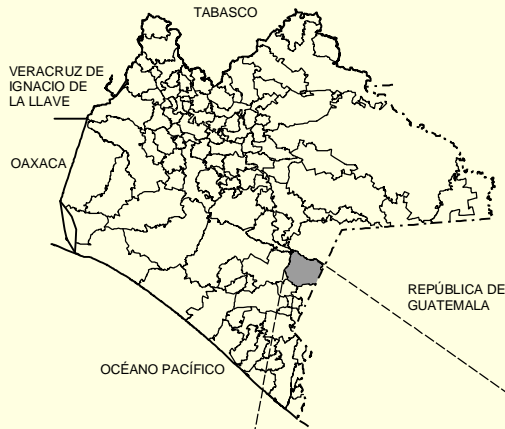
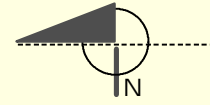
Fuente: INEGI. Marco Geoestadístico Municipal 2005, versión 3.1.
 INEGI. Información Topográfica Digital Escala 1:250 000 serie II y serie III.
 INEGI. Continuo Nacional del Conjunto de Datos Geográficos de la Carta Fisiográfica, 1:1 000 000, serie I.
 INEGI-CONAGUA. 2007. Mapa de la Red Hidrográfica Digital de México escala 1:250 000. México.

**Prontuario de información geográfica municipal de los Estados Unidos Mexicanos
Frontera Comalapa, Chiapas**

Climas

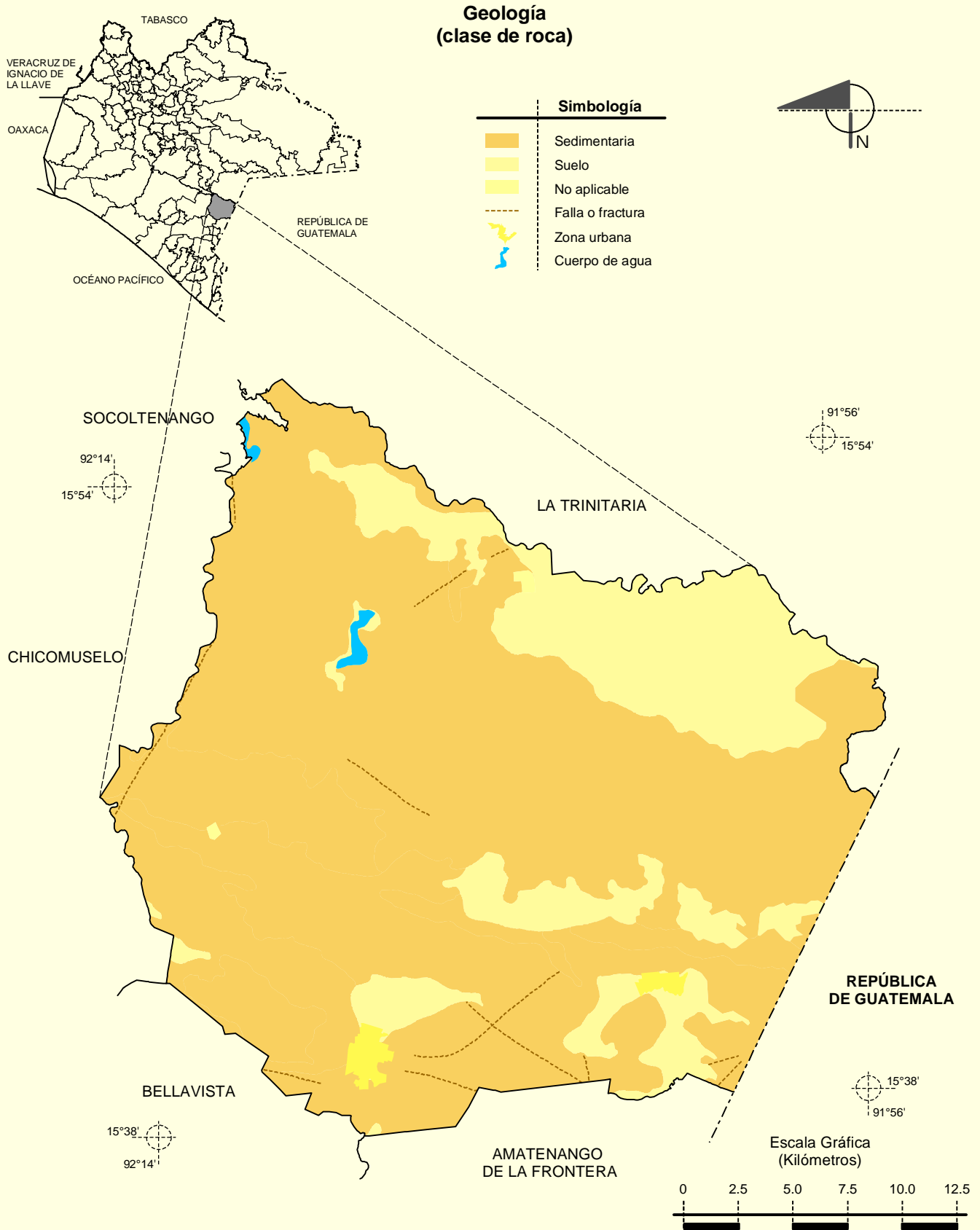
Simbología

-  Isoyeta en mm
-  Isoterma en °C
-  Cálido subhúmedo con lluvias en verano, más húmedo
-  Cálido subhúmedo con lluvias en verano, de humedad media
-  Cálido subhúmedo con lluvias en verano, menos húmedo
-  Semicálido húmedo con abundantes lluvias en verano
-  Zona urbana
-  Cuerpo de agua



Fuente: INEGI. *Marco Geoestadístico Municipal 2005, versión 3.1.*
 INEGI. Continuo Nacional del Conjunto de Datos Geográficos de las Cartas de Climas, Precipitación Total Anual y Temperatura Media Anual 1:1 000 000, serie I.
 INEGI. Información Topográfica Digital Escala 1:250 000 serie II.

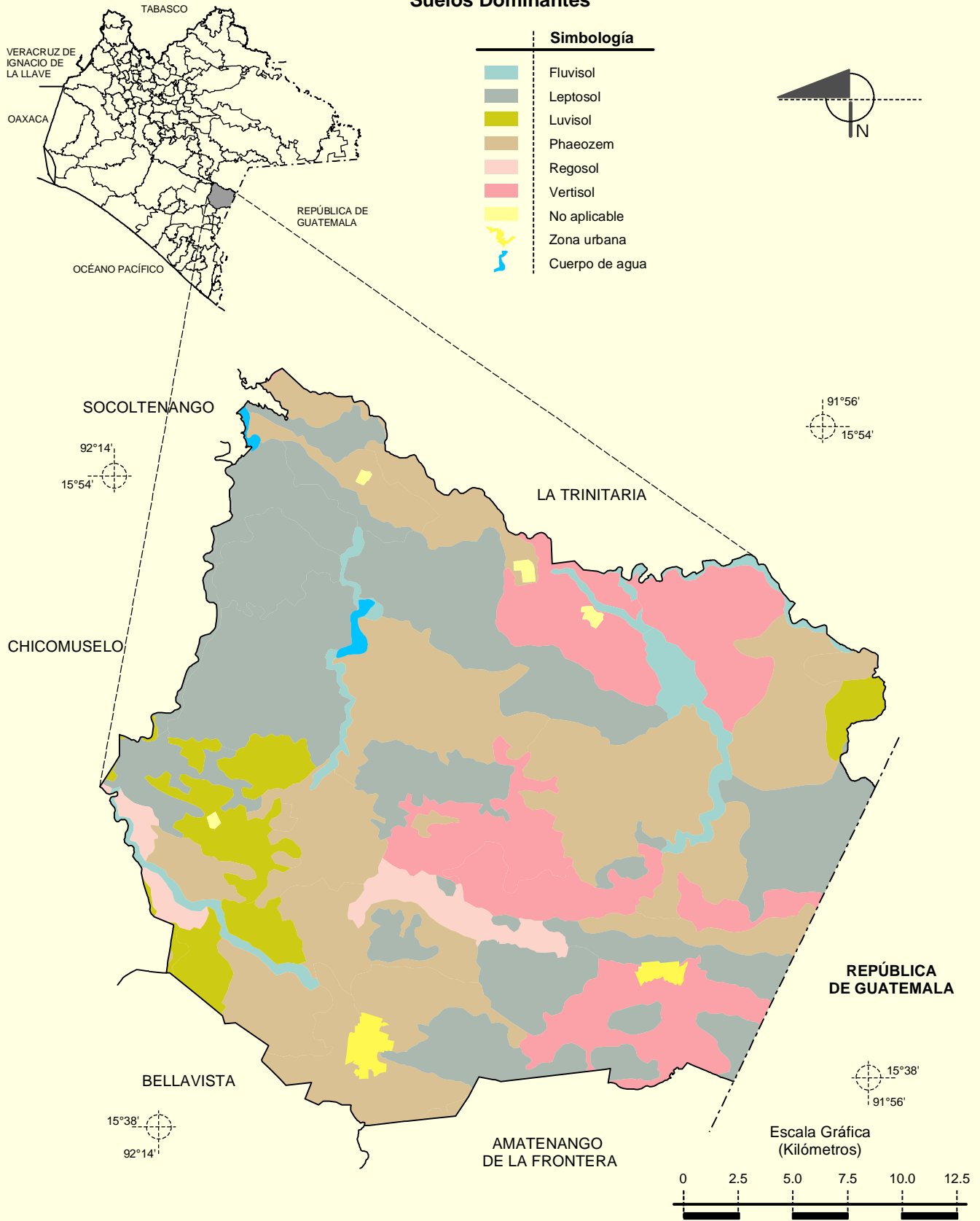
**Prontuario de información geográfica municipal de los Estados Unidos Mexicanos
Frontera Comalapa, Chiapas**



Fuente: INEGI. *Marco Geoestadístico Municipal 2005, versión 3.1.*
 INEGI. Continuo Nacional del Conjunto de Datos Geográficos de la Carta Geológica, 1:250 000, serie I.
 INEGI. Información Topográfica Digital Escala 1:250 000 serie II.

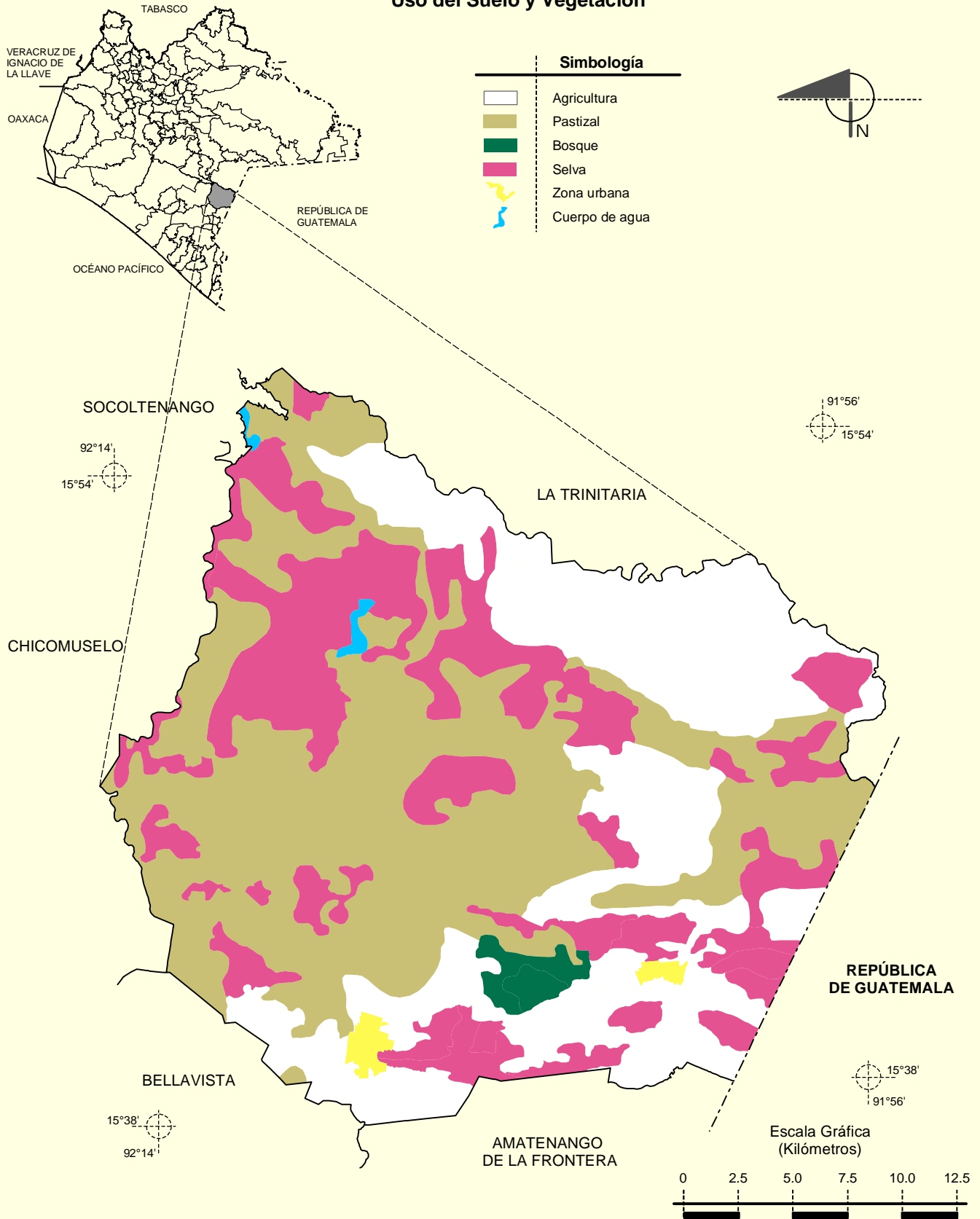
**Prontuario de información geográfica municipal de los Estados Unidos Mexicanos
Frontera Comalapa, Chiapas**

Suelos Dominantes



Fuente: INEGI. *Marco Geoestadístico Municipal 2005, versión 3.1.*
 INEGI. Conjunto de Datos Vectorial Edafológico, Escala 1:250 000 serie II (Continuo Nacional).
 INEGI. Información Topográfica Digital Escala 1:250 000 serie II.

Uso del Suelo y Vegetación



Fuente: INEGI. *Marco Geoestadístico Municipal 2005, versión 3.1.*
 INEGI. *Conjunto de Datos Vectoriales de Uso del Suelo y Vegetación Serie III Escala 1:250 000.*
 INEGI. *Información Topográfica Digital Escala 1:250 000 serie II.*