

Prontuario de información geográfica municipal de los Estados Unidos Mexicanos

La Grandeza, Chiapas
Clave geoestadística 07036

Prontuario de información geográfica municipal de los Estados Unidos Mexicanos

La Grandeza, Chiapas

Ubicación geográfica

Coordenadas	Entre los paralelos 15°27' y 15°34' de latitud norte; los meridianos 92°11' y 92°16' de longitud oeste; altitud entre 1 500 y 2 800 m.
Colindancias	Colinda al norte con el municipio de Bella Vista; al este con El municipio de Bejucal de Ocampo; al sur con los municipios de Bejucal de Ocampo, El Porvenir y Siltepec; al oeste con el municipio de Siltepec.
Otros datos	Ocupa el 0.07% de la superficie del estado. Cuenta con 38 localidades y una población total de 6 723 habitantes http://mapserver.inegi.org.mx/mgn2k/ ; 5 de febrero de 2008.

Fisiografía

Provincia	Cordillera Centroamericana (100%)
Subprovincia	Sierras del Sur de Chiapas (100%)
Sistema de topofomas	Sierra alta de laderas escarpadas (100%)

Clima

Rango de temperatura	14 – 20°C
Rango de precipitación	2 000 – 3 000 mm
Clima	Templado húmedo con abundantes lluvias en verano (57.40%) y semicálido húmedo con abundantes lluvias en verano (42.60%)

Geología

Periodo	Cretácico (96.77%) y No determinado (3.23%)
Roca	Sedimentaria: Caliza (96.77%) y limolita-arenisca (3.23%)

Edafología

Suelo dominante	Andosol (86.76%) y Acrisol (13.24%)
-----------------	-------------------------------------

Hidrografía

Región hidrológica	Grijalva – Usumacinta (100%)
Cuenca	R. Grijalva – La Concordia (100%)
Subcuenca	R. Zacualpa (97.39%) y R. Tapizaca (2.61%)
Corrientes de agua	Perenne: Maíz Blanco e Intermitentes.
Cuerpos de agua	No disponible.

Uso del suelo y vegetación

Uso del suelo	Agricultura (27.25%) y zona urbana (1.55%)
Vegetación	Pastizal inducido (61.32%) y bosque (9.88%)

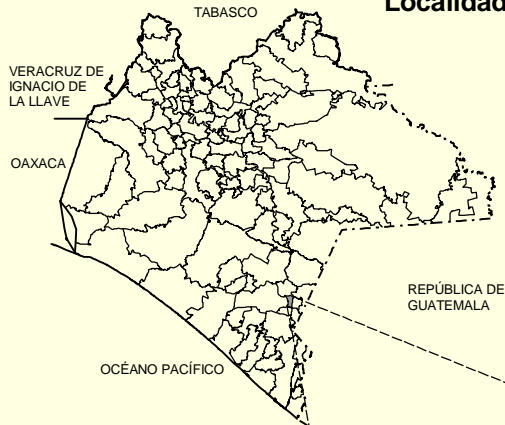
Uso potencial de la tierra

Agrícola	Para la agricultura manual continua (92.22%) No aptas para la agricultura (7.78%)
Pecuario	Para el aprovechamiento de la vegetación de pastizal (75.28%) Para el aprovechamiento de la vegetación natural diferente del pastizal (16.94%) Para el aprovechamiento de la vegetación natural únicamente por el ganado caprino (7.78%)

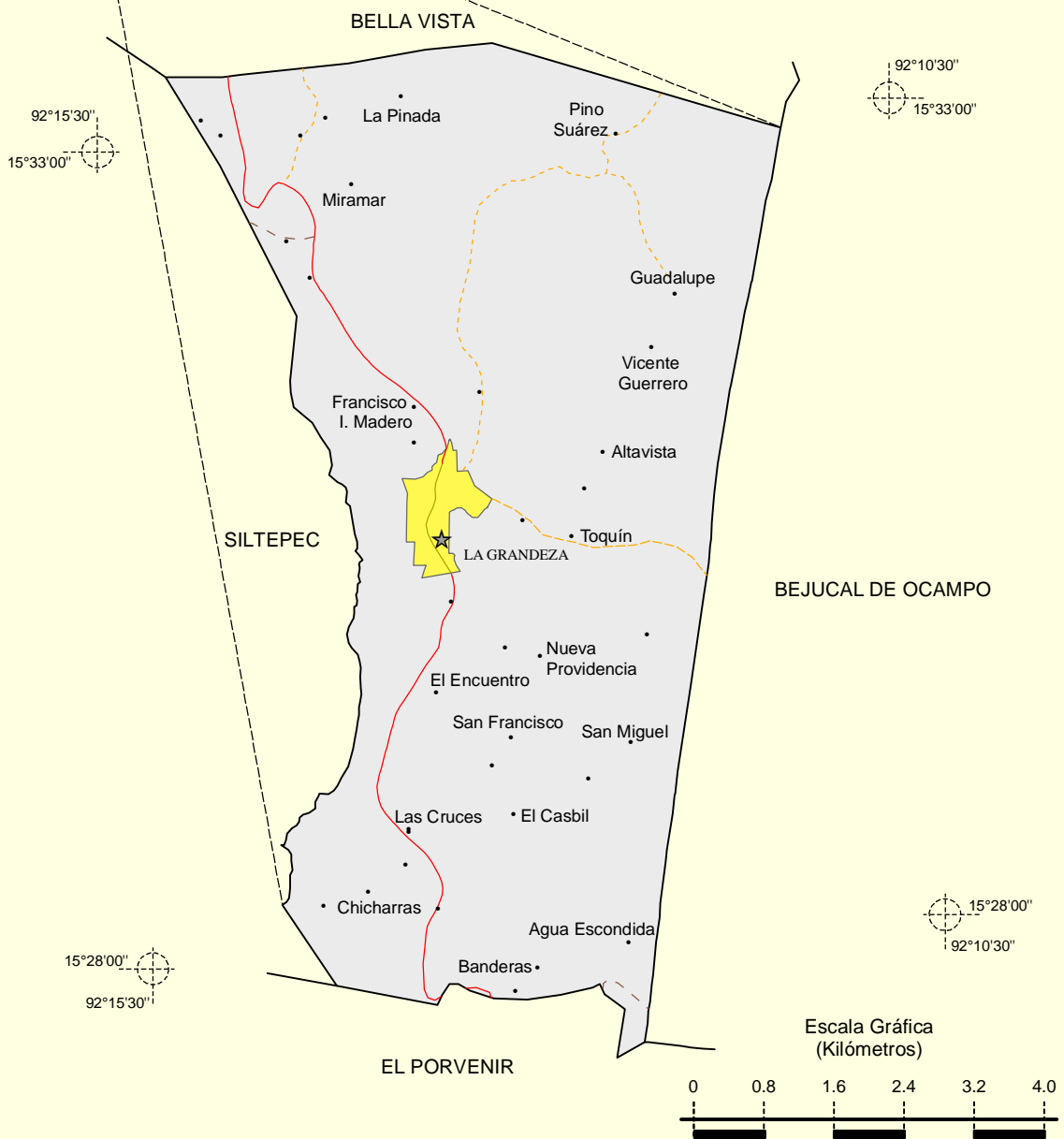
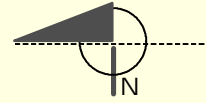
Zona urbana

La zona urbana está creciendo sobre roca sedimentaria del Cretácico, en sierra alta de laderas escarpadas; sobre área donde originalmente había suelo denominado Andosol; tiene clima semicálido húmedo con abundantes lluvias en verano, y está creciendo sobre terrenos previamente ocupados por agricultura y pastizal inducido.

Localidades e Infraestructura para el Transporte

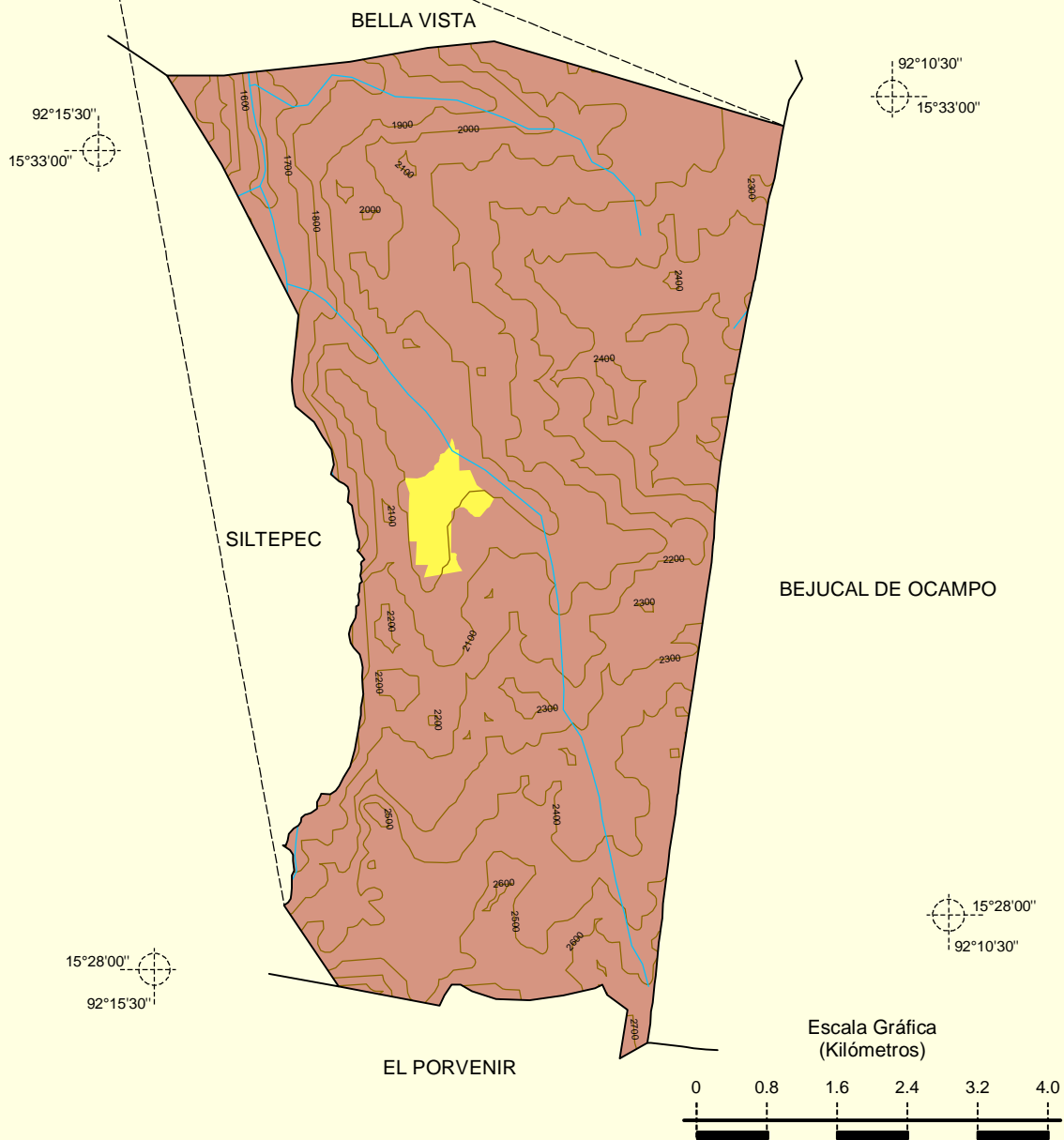
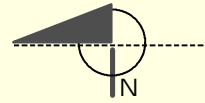
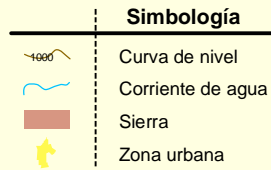
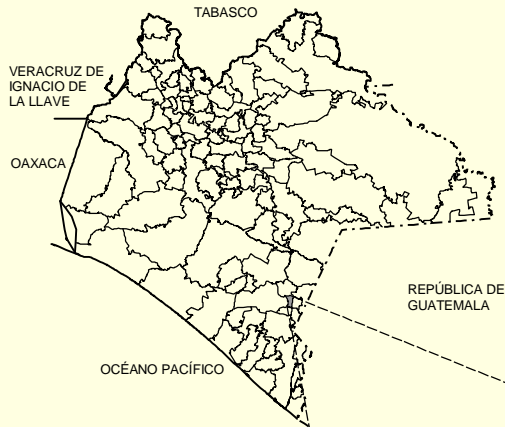


Simbología	
	Carretera de dos carriles
	Terracería
	Brecha
	Vereda
	Calle
	Zona urbana
	CABECERA
	Localidad



**Prontuario de información geográfica municipal de los Estados Unidos Mexicanos
La Grandeza, Chiapas**

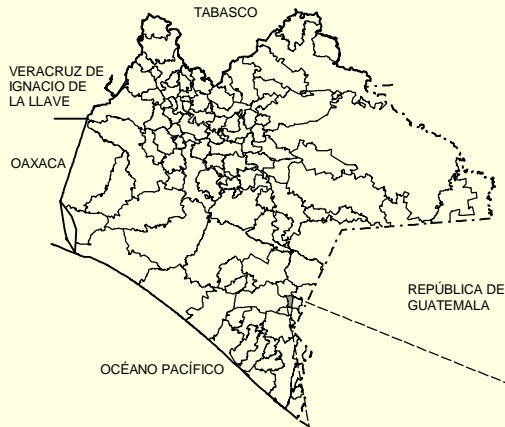
Relieve



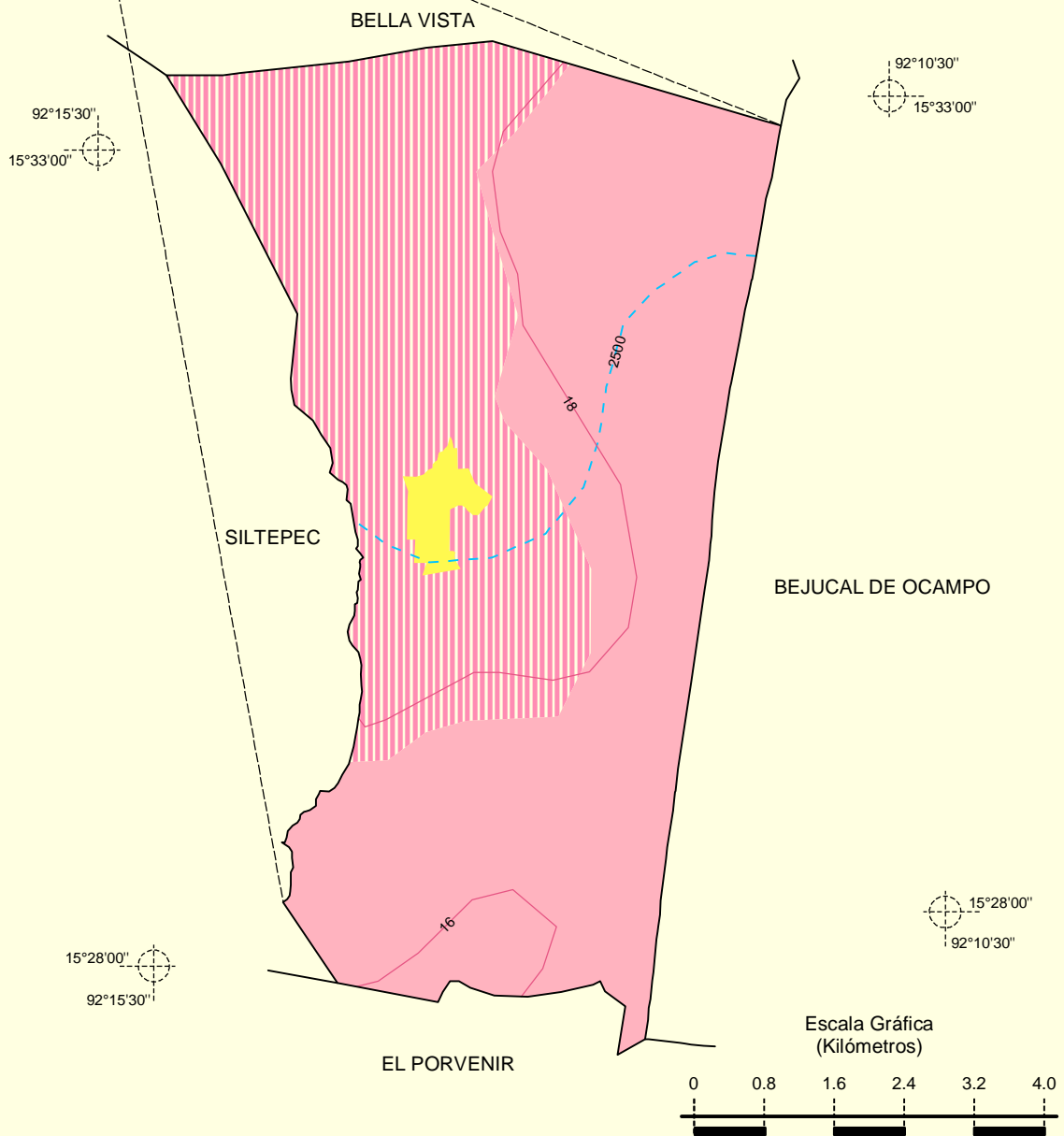
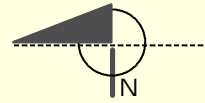
Fuente: INEGI. *Marco Geoestadístico Municipal 2005, versión 3.1.*
 INEGI. Información Topográfica Digital Escala 1:250 000 serie III
 INEGI. Continuo Nacional del Conjunto de Datos Geográficos de la Carta Fisiográfica, 1:1 000 000, serie I.
 INEGI-CONAGUA. 2007. Mapa de la Red Hidrográfica Digital de México escala 1:250 000. México.

**Prontuario de información geográfica municipal de los Estados Unidos Mexicanos
La Grandeza, Chiapas**

Climas

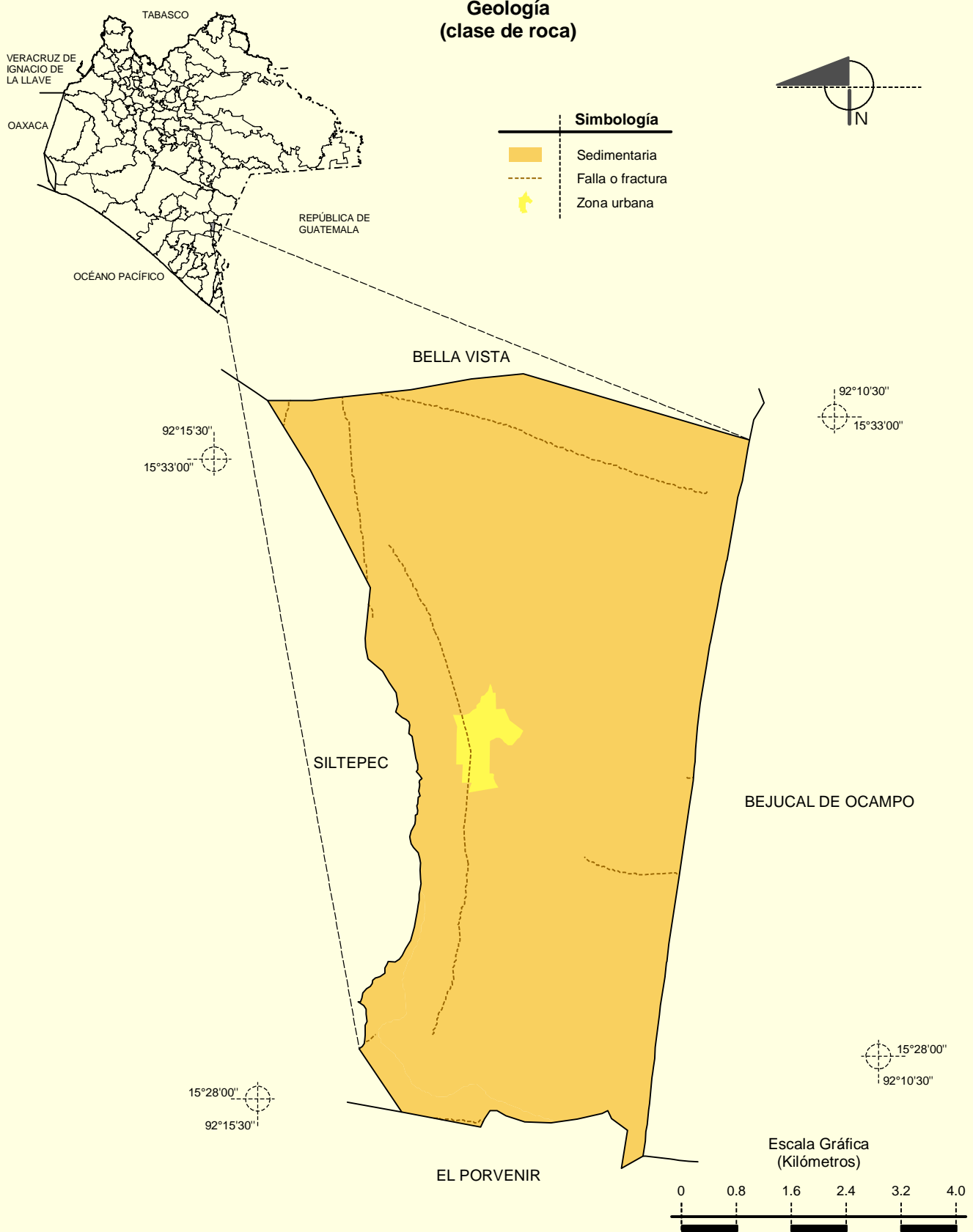


Simbología	
	Isoyeta en mm
	Isoterma en °C
	Semicálido húmedo con abundantes lluvias en verano
	Templado húmedo con abundantes lluvias en verano
	Zona urbana



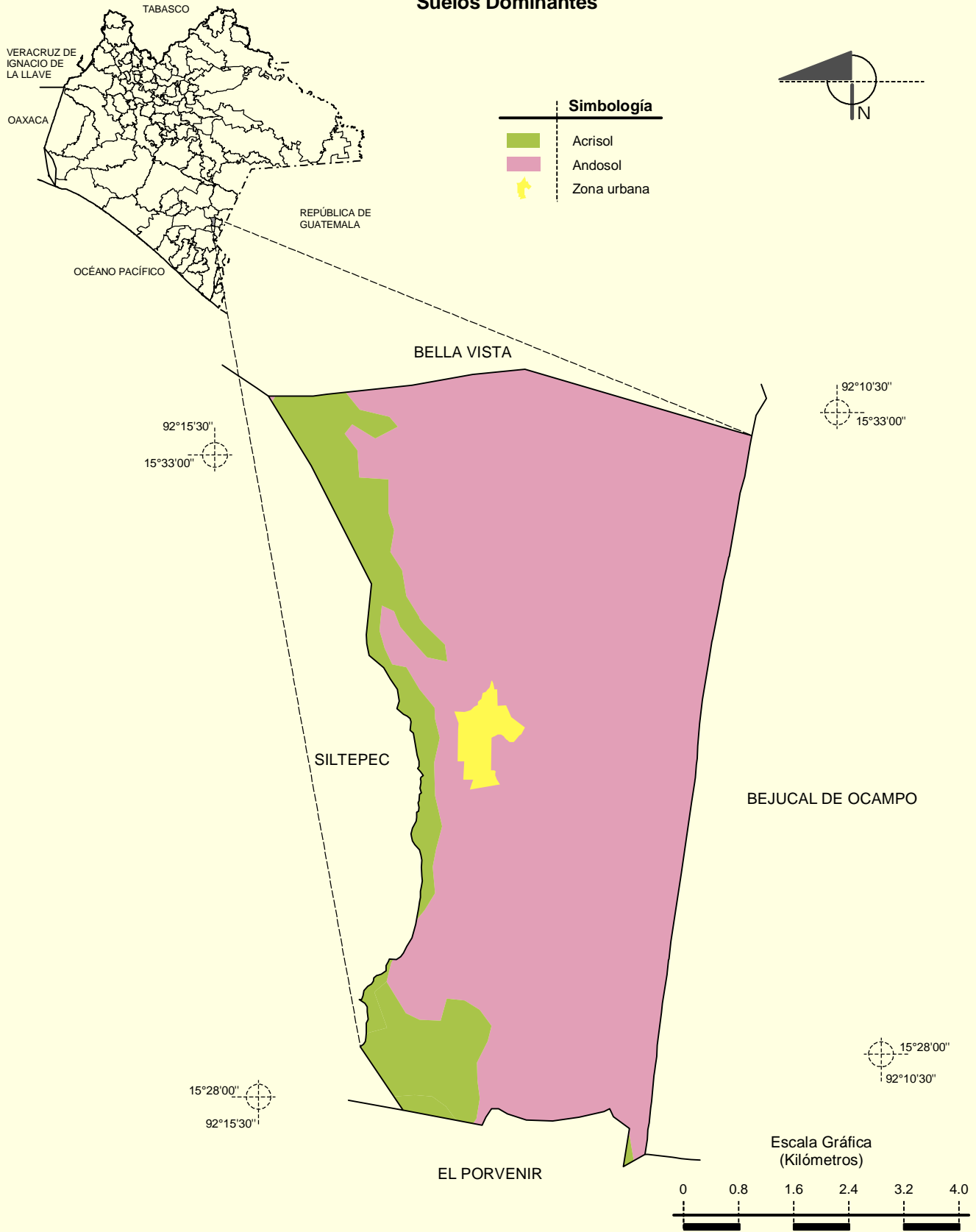
Fuente: INEGI. *Marco Geoestadístico Municipal 2005, versión 3.1.*
 INEGI. Continuo Nacional del Conjunto de Datos Geográficos de las Cartas de Climas, Precipitación Total Anual y Temperatura Media Anual 1:1 000 000, serie I.

**Prontuario de información geográfica municipal de los Estados Unidos Mexicanos
La Grandeza, Chiapas**

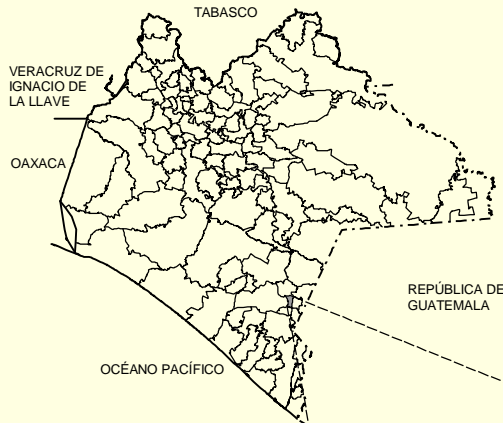


Fuente: INEGI. *Marco Geoestadístico Municipal 2005, versión 3.1.*
INEGI. Continuo Nacional del Conjunto de Datos Geográficos de la Carta Geológica, 1:250 000, serie I.

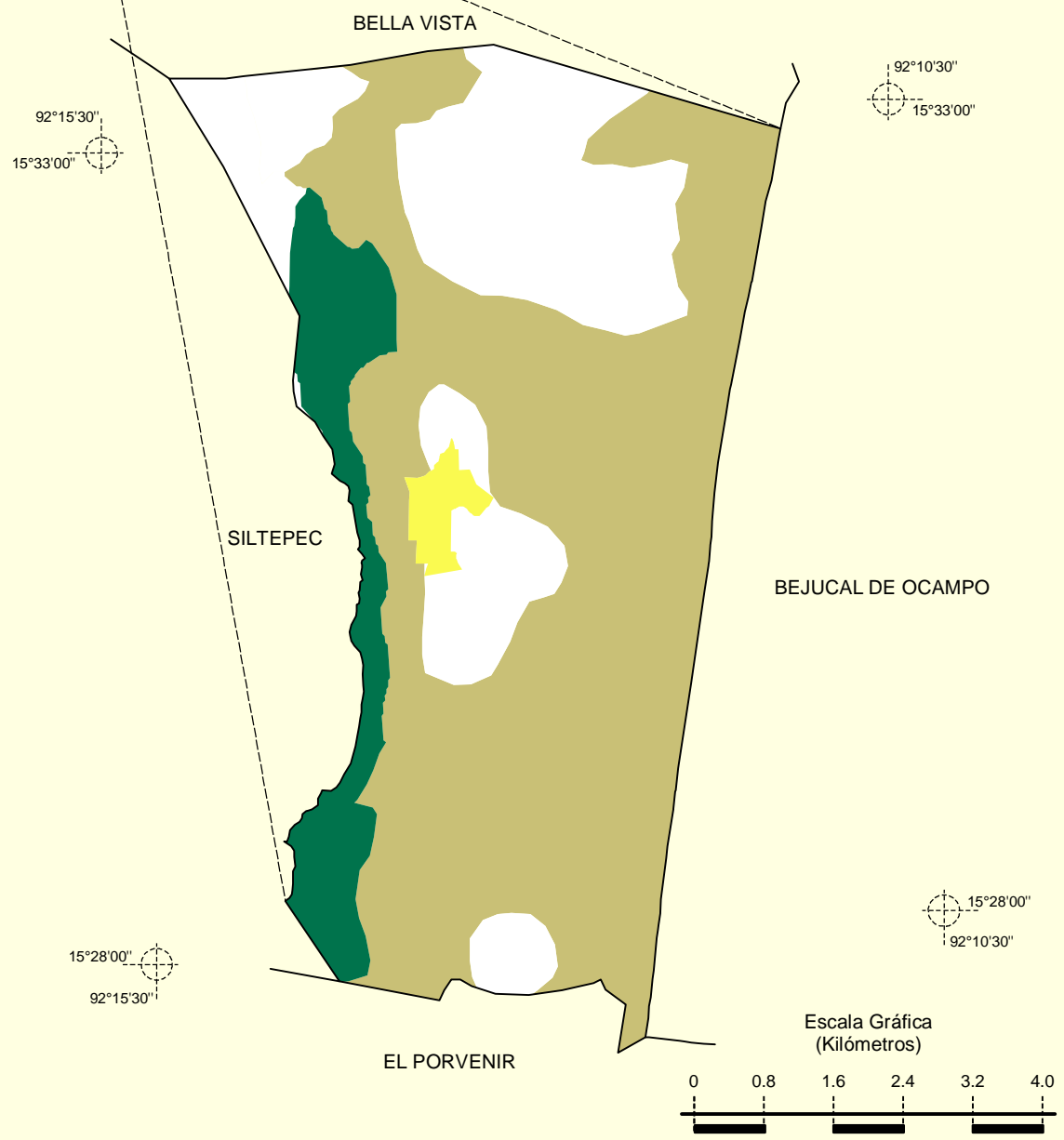
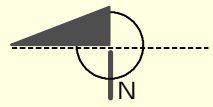
Suelos Dominantes



Uso del Suelo y Vegetación



Simbología	
	Agricultura
	Pastizal
	Bosque
	Zona urbana



Escala Gráfica
(Kilómetros)

