

Prontuario de información geográfica municipal de los Estados Unidos Mexicanos

Huehuetán, Chiapas
Clave geoestadística 07037

Prontuario de información geográfica municipal de los Estados Unidos Mexicanos Huehuetán, Chiapas

Ubicación geográfica

Coordenadas	Entre los paralelos 14°55' y 15°07' de latitud norte; los meridianos 92°18' y 92°34' de longitud oeste; altitud entre 100 y 800 m.
Colindancias	Colinda al norte con el municipio de Tuzantán y Tapachula; al este con el municipio de Tapachula; al sur con los municipios de Tapachula y Mazatán; al oeste con los municipios de Mazatán y Huixtla.
Otros datos	Ocupa el 0.41% de la superficie del estado. Cuenta con 88 localidades y una población total de 30 450 habitantes http://mapserver.inegi.org.mx/mgn2k/ ; 5 de febrero de 2008.

Fisiografía

Provincia	Cordillera Centroamericana (100%)
Subprovincia	Discontinuidad Llanura Costera de Chiapas y Guatemala (57.81%) y Volcanes de Centroamérica (42.19%)
Sistema de topofomas	Llanura costera (49.08%), Sierra baja de laderas tendidas (26.85%), sierra alta volcánica (15.34%), Llanura costera con lomerío (8.11%) y Llanura costera inundable y salina (0.62%)

Clima

Rango de temperatura	24 – 30°C
Rango de precipitación	1 500 – 4 500 mm
Clima	Cálido subhúmedo con lluvias en verano (64.34%) y cálido húmedo con abundantes lluvias en verano (35.66%)

Geología

Periodo	Cuaternario (59.76%), Neógeno (26.85%) y No aplicable (13.05%)
Roca	Ígnea intrusiva: Granito (13.05%) Ígnea extrusiva: Toba intermedia (26.62%) Sedimentaria: Conglomerado (0.23%) Suelo: Aluvial (59.76%)

Edafología

Suelo dominante	Cambisol (34.11%), Luvisol (20.83%), Acrisol (20.48%), Phaeozem (8.93%), Regosol (6.01%), Fluvisol (4.55%) y Gleysol (4.35%)
-----------------	--

Hidrografía

Región hidrológica	Costa de Chiapas (100%)
Cuenca	R. Suchiate y Otros (60.06%) y R. Huixtla y Otros (39.94%)
Subcuenca	R. Huehuetán (60.06%), R. Huixtla (39.90%) y L. del Viejo y Templaderas (0.04%)
Corrientes de agua	Perennes: Coapantes, Cuyamapa, Nejada, Ortizito, Pumpuapa, Cuilco, Escocia, Huehuetán, Huixtla, Islamapa, Tepuzapa y Santo Domingo.
Cuerpos de agua	No disponible.

Uso del suelo y vegetación

Uso del suelo	Pastizal cultivado (48.44%), agricultura (44.31%) y zona urbana (1.98%)
Vegetación	Tular (5.24%) y área sin vegetación (0.03%)

Uso potencial de la tierra

Agrícola	Para la agricultura mecanizada continua (49.49%) Para la agricultura de tracción animal continua (23.34%) Para la agricultura manual continua (15.39%) No aptas para la agricultura (11.78%)
Pecuario	Para el establecimiento de praderas cultivadas con maquinaria agrícola (49.49%)

Prontuario de información geográfica municipal de los Estados Unidos Mexicanos Huehuetán, Chiapas

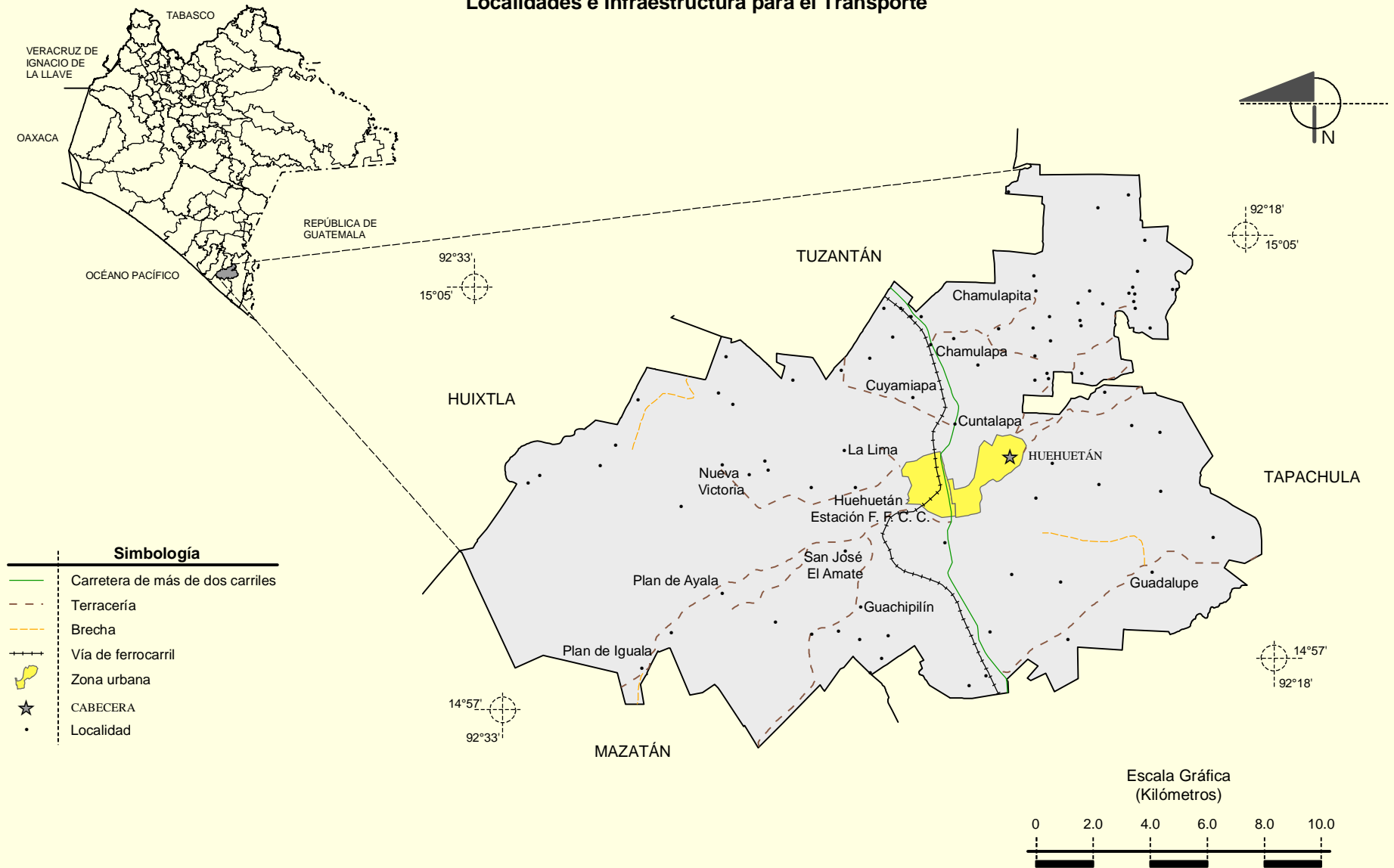
	Para el establecimiento de praderas cultivadas con tracción animal (23.34%) Para el aprovechamiento de la vegetación de pastizal (7.99%) No aptas para uso pecuario (19.18%)
--	--

Zona urbana

Las zonas urbanas están creciendo sobre suelo del Cuaternario y roca ígnea extrusiva del Neógeno, en llanura costera con lomerío, sierra baja de laderas tendidas y llanura costera; sobre áreas donde originalmente había suelos denominados Fluvisol, Acrisol y Cambisol; tienen clima cálido subhúmedo con lluvias en verano y cálido húmedo con abundantes lluvias en verano, y están creciendo sobre terreno previamente ocupado por pastizal cultivado.

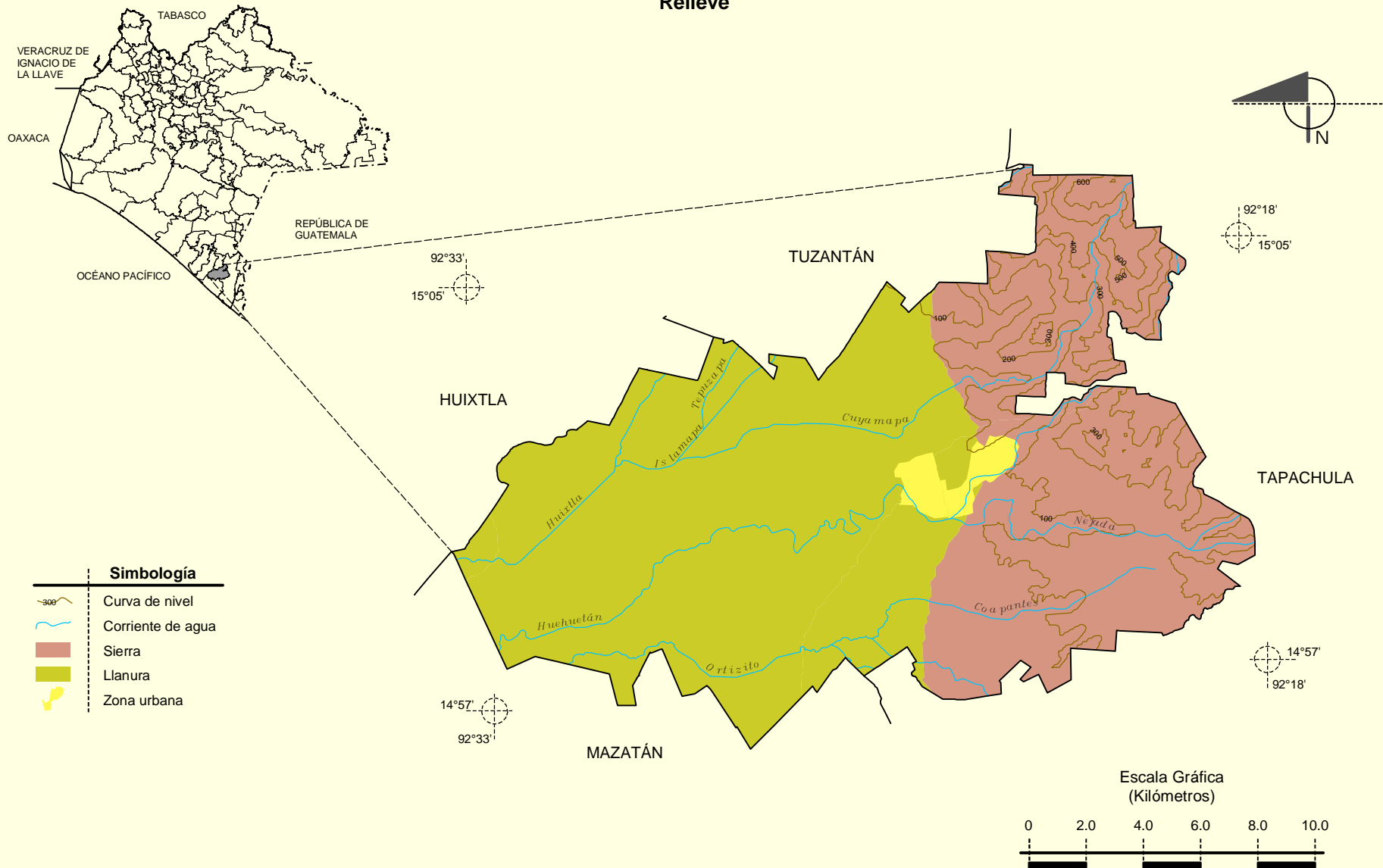
Prontuario de información geográfica municipal de los Estados Unidos Mexicanos
Huehuetán, Chiapas

Localidades e Infraestructura para el Transporte



Prontuario de información geográfica municipal de los Estados Unidos Mexicanos
Huehuetán, Chiapas

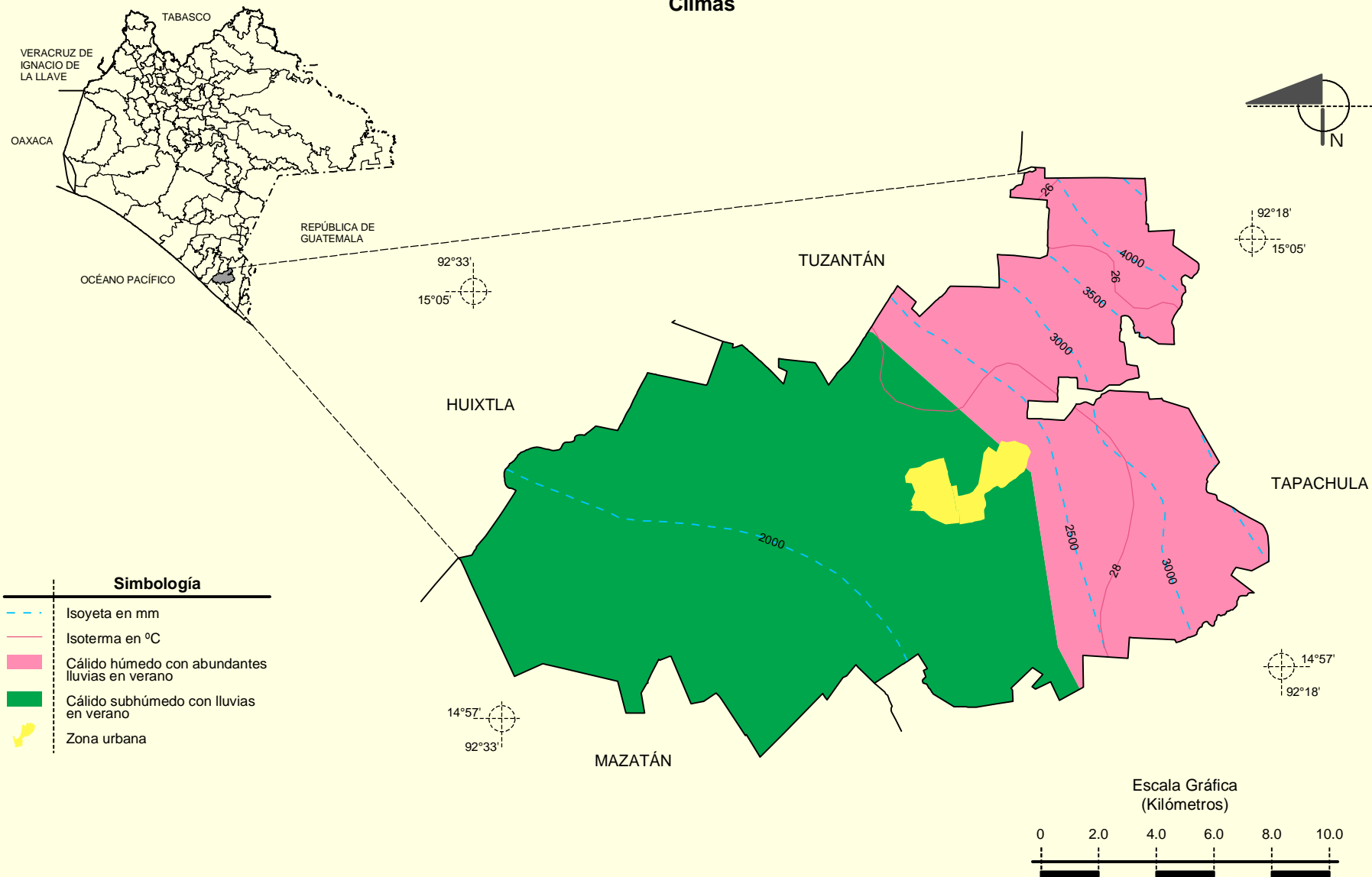
Relieve



Fuente: INEGI. *Marco Geoestadístico Municipal 2005, versión 3.1.*
 INEGI. Información Topográfica Digital Escala 1:250 000 serie III.
 INEGI. Continuo Nacional del Conjunto de Datos Geográficos de la Carta Fisiográfica, 1:1 000 000, serie I.
 INEGI-CONAGUA. 2007. Mapa de la Red Hidrográfica Digital de México escala 1:250 000. México.

Prontuario de información geográfica municipal de los Estados Unidos Mexicanos
Huehuetán, Chiapas

Climas

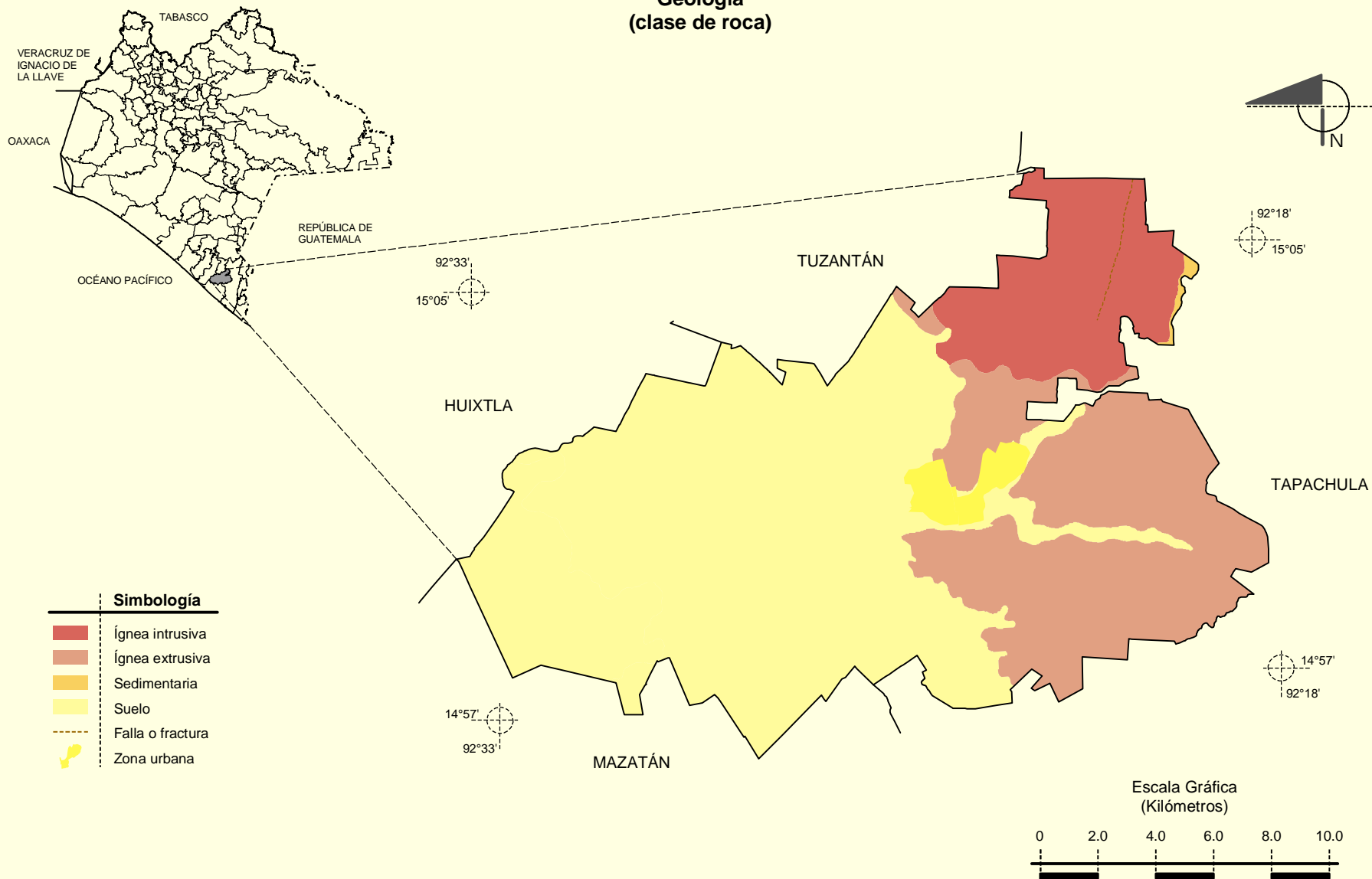


Fuente: INEGI. *Marco Geoestadístico Municipal 2005, versión 3.1.*

INEGI. Continuo Nacional del Conjunto de Datos Geográficos de las Cartas de Climas, Precipitación Total Anual y Temperatura Media Anual 1:1 000 000, serie I.

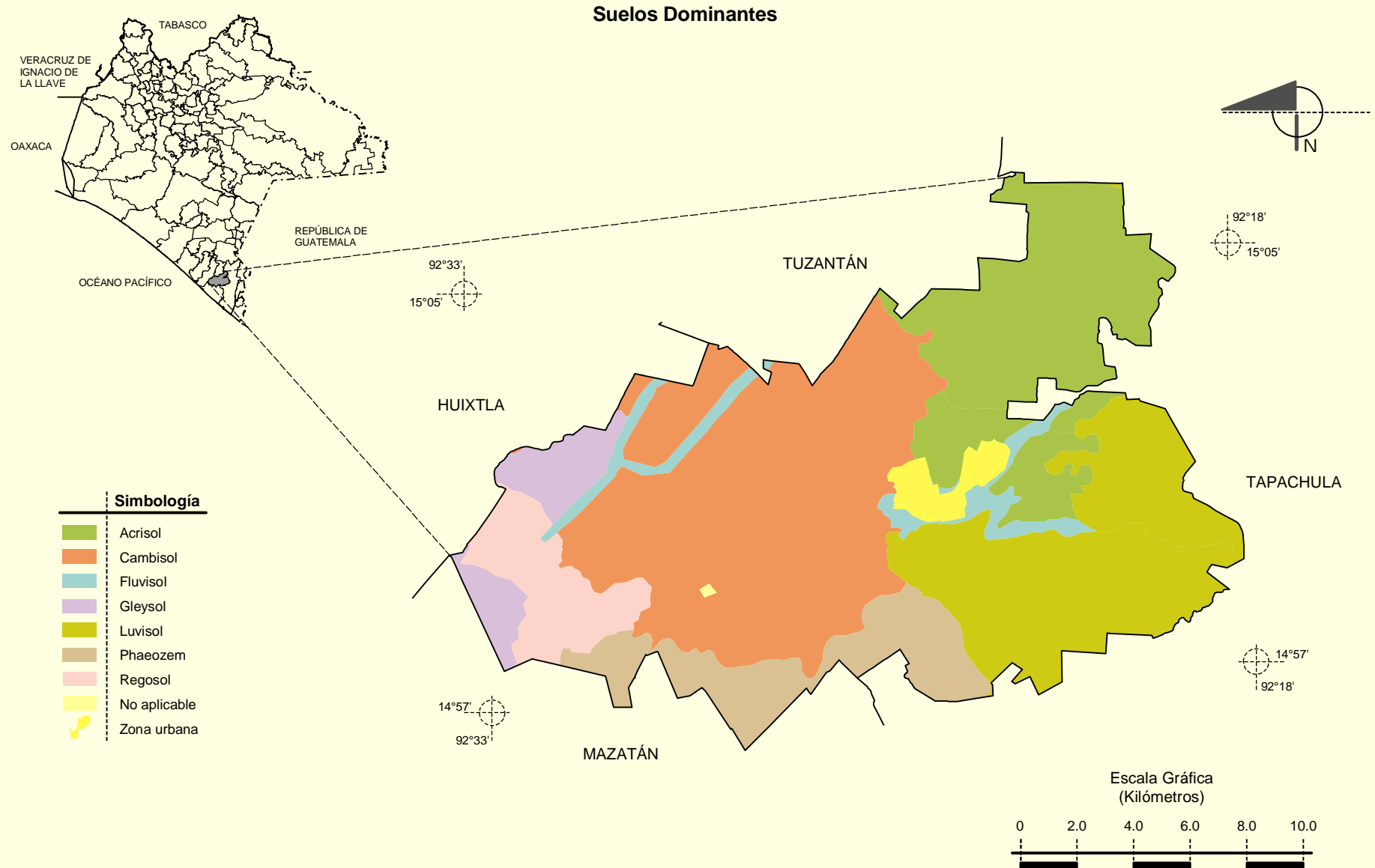
**Prontuario de información geográfica municipal de los Estados Unidos Mexicanos
Huehuetán, Chiapas**

**Geología
(clase de roca)**



Prontuario de información geográfica municipal de los Estados Unidos Mexicanos

Huehuetán, Chiapas



Prontuario de información geográfica municipal de los Estados Unidos Mexicanos

Huehuetán, Chiapas

Uso del Suelo y Vegetación

