

Prontuario de información geográfica municipal de los Estados Unidos Mexicanos

Ixtacomitán, Chiapas
Clave geoestadística 07043

Prontuario de información geográfica municipal de los Estados Unidos Mexicanos Ixtacomitán, Chiapas

Ubicación geográfica

Coordenadas	Entre los paralelos 17°21' y 17°30' de latitud norte; los meridianos 92°02' y 93°11' de longitud oeste; altitud entre 0 y 1 200 m.
Colindancias	Colinda al norte con los municipios de Pichucalco y Ixtapangajoya; al este con los municipios de Ixtapangajoya, Solosuchiapa y Chapultenango; al sur con el municipio de Chapultenango; al oeste con los municipios de Chapultenango y Pichucalco.
Otros datos	Ocupa el 0.17% de la superficie del estado. Cuenta con 57 localidades y una población total de 9 696 habitantes http://mapserver.inegi.org.mx/mgn2k/ ; 5 de febrero de 2008.

Fisiografía

Provincia	Sierras de Chiapas y Guatemala (96.69%) y Llanura Costera del Golfo Sur (3.31%)
Subprovincia	Sierras del Norte de Chiapas (96.69%) y Llanuras y Pantanos Tabasqueños (3.31%)
Sistema de topofomas	Sierra alta escarpada compleja (96.69%) y Lomerío típico (3.31%)

Clima

Rango de temperatura	20 – 26°C
Rango de precipitación	4 000 – 4 500 mm
Clima	Cálido húmedo con lluvias todo el año (98.57%) y semicálido húmedo con lluvias todo el año (1.43%)

Geología

Periodo	Paleógeno (87.60%), Cretácico (7.63%), Cuaternario (4.74%) y Terciario (0.03%)
Roca	Ígnea intrusiva: Granodiorita (0.03%) Sedimentaria: Lutita-arenisca (87.58%) y caliza (7.65%) Suelo: Aluvial (4.74%)

Edafología

Suelo dominante	Luvisol (98.37%) y Phaeozem (1.63%)
-----------------	-------------------------------------

Hidrografía

Región hidrológica	Grijalva – Usumacinta (100%)
Cuenca	R. Grijalva – Villahermosa (100%)
Subcuenca	R. Pichucalco (97.69%), R. de la Sierra (1.56%) y R. Platanar (0.75%)
Corrientes de agua	Perennes e Intermitentes.
Cuerpos de agua	No disponible.

Uso del suelo y vegetación

Uso del suelo	Pastizal cultivado (63.94%), agricultura (7.44%) y zona urbana (0.84%)
Vegetación	Selva (27.78%)

Uso potencial de la tierra

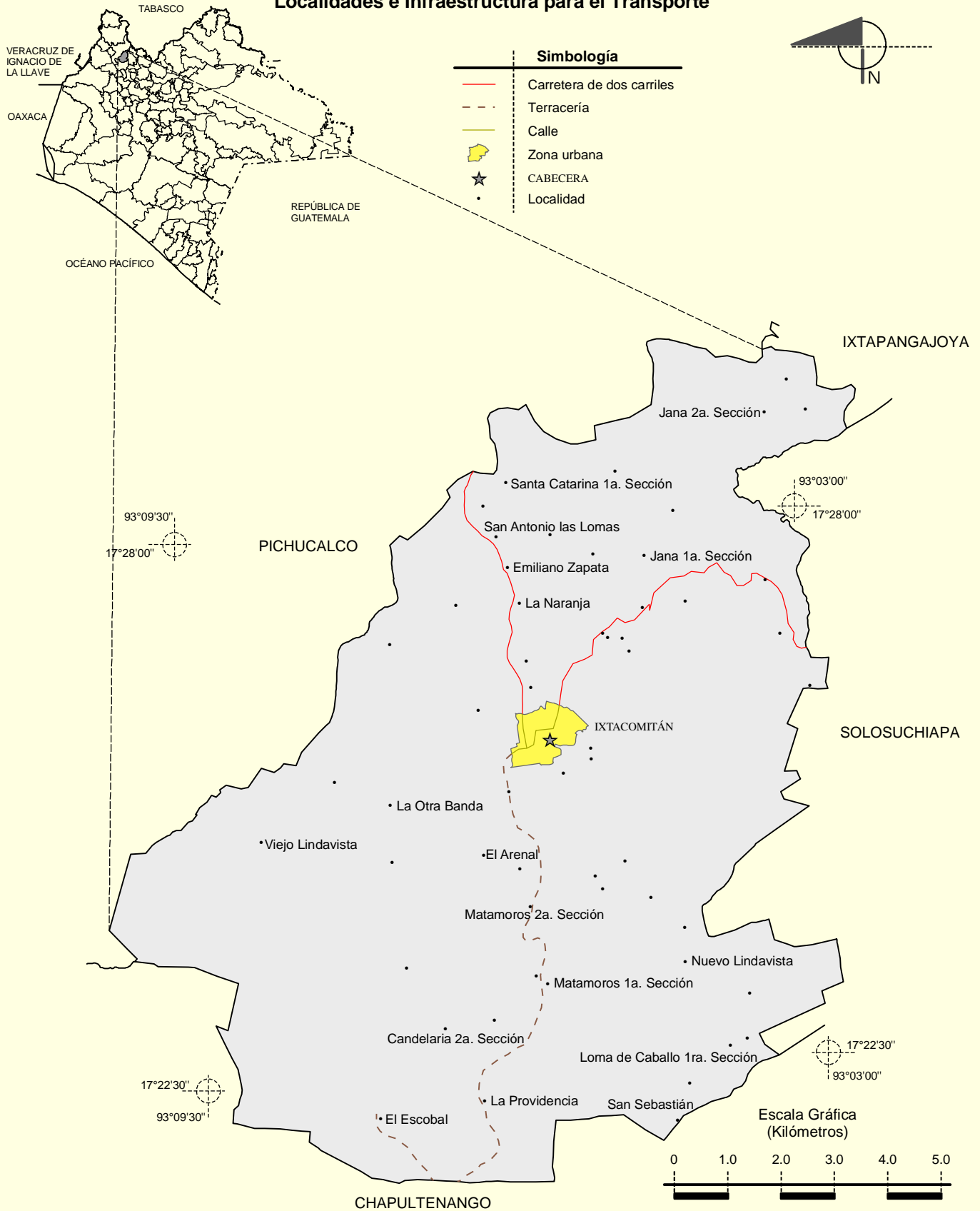
Agrícola	Para la agricultura mecanizada continua (13.02%) Para la agricultura de tracción animal continua (7.22%) Para la agricultura de tracción animal estacional (6.75%) Para la agricultura manual continua (11.10%) No aptas para la agricultura (61.91%)
Pecuario	Para el establecimiento de praderas cultivadas con maquinaria agrícola (13.02%) Para el establecimiento de praderas cultivadas con tracción animal (7.22%) Para el establecimiento de la vegetación de pastizal (17.85%) No aptas para uso pecuario (61.91%)

Prontuario de información geográfica municipal de los Estados Unidos Mexicanos Ixtacomitán, Chiapas

Zona urbana

La zona urbana está creciendo sobre roca sedimentaria del Paleógeno, en sierra alta escarpada compleja; sobre área donde originalmente había suelo denominado Luvisol; tiene clima cálido húmedo con lluvias todo el año, y está creciendo sobre terrenos previamente ocupados por agricultura y pastizal cultivado.

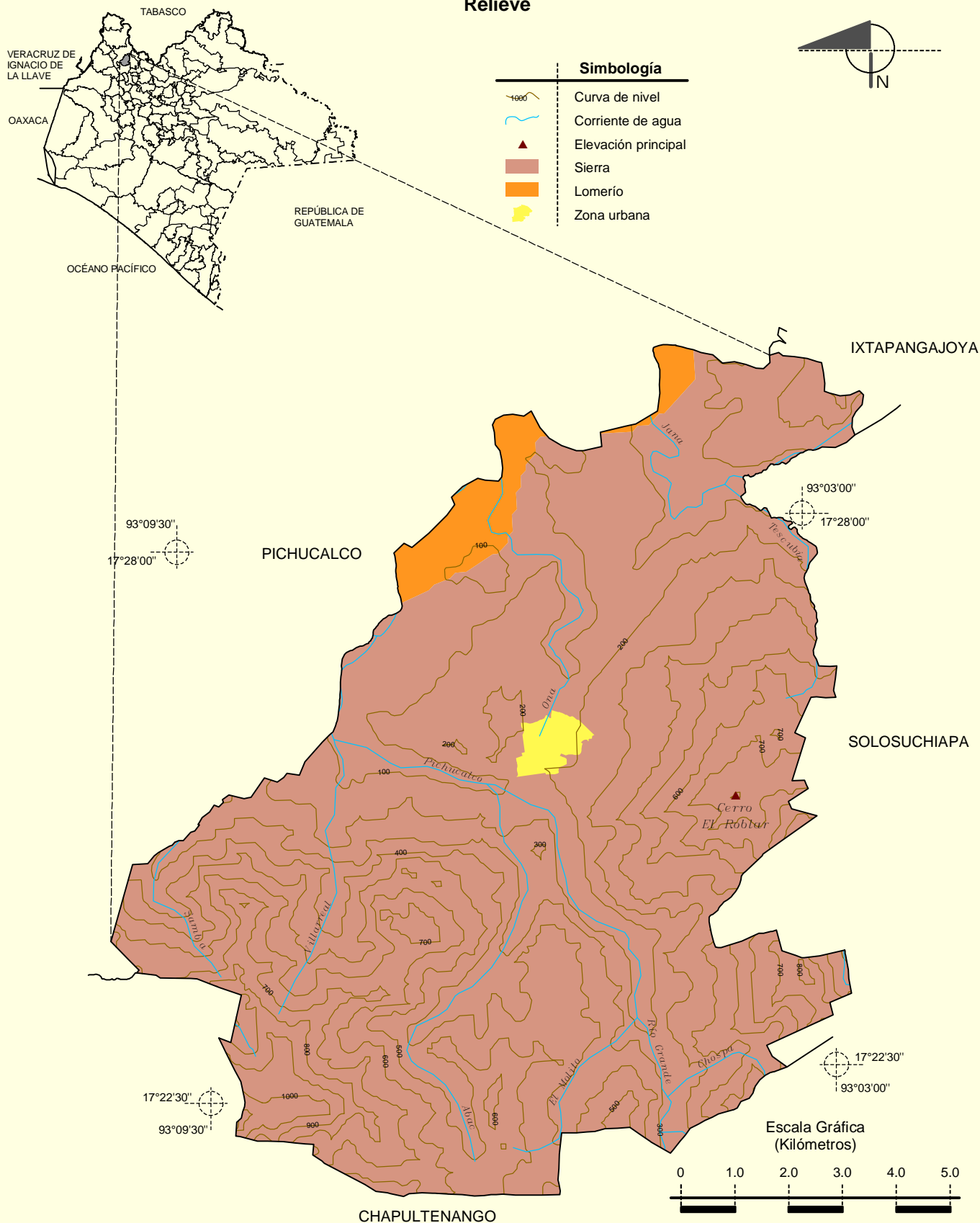
Localidades e Infraestructura para el Transporte



Prontuario de información geográfica municipal de los Estados Unidos Mexicanos

Ixtacomitán, Chiapas

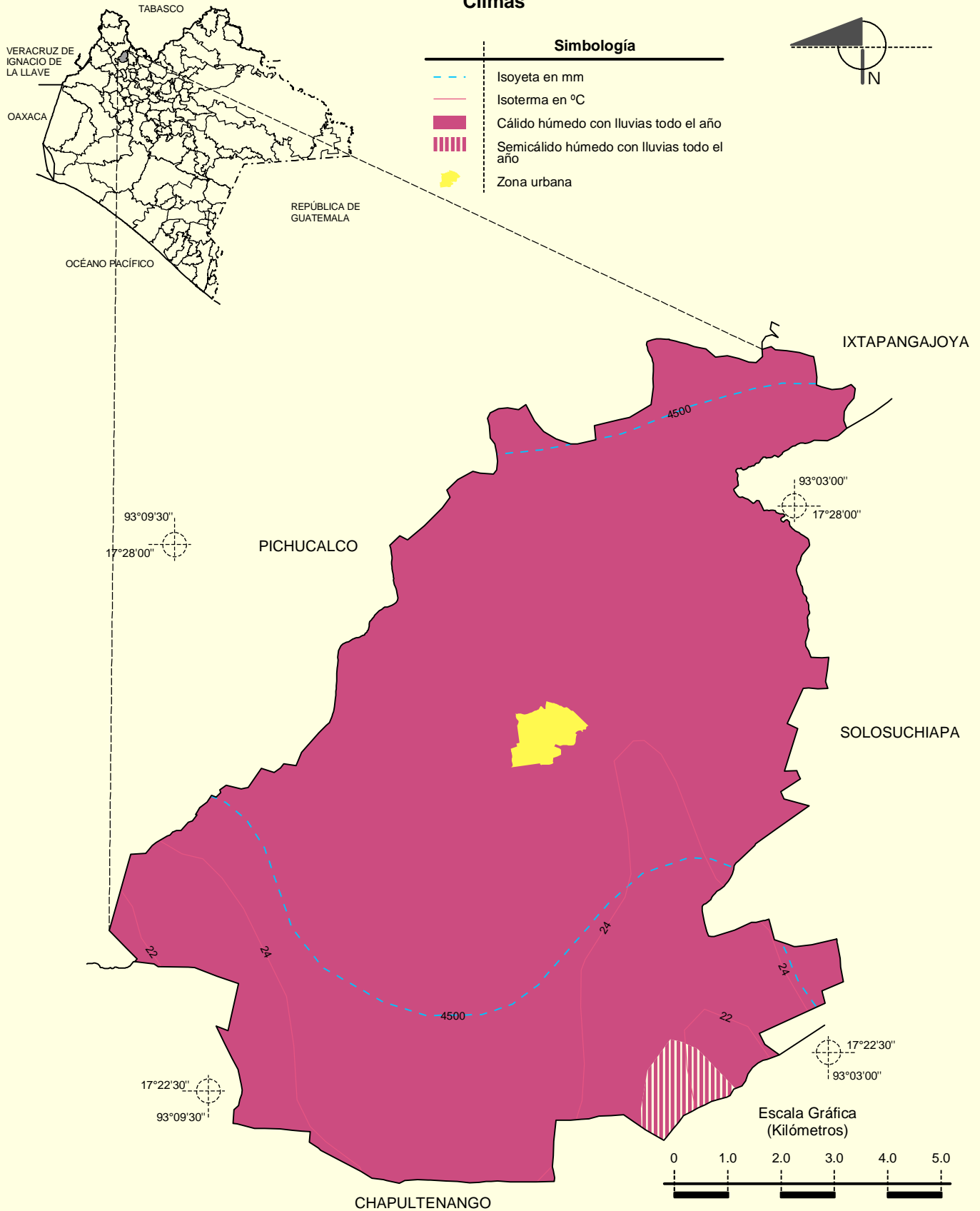
Relieve



Fuente: INEGI. *Marco Geoestadístico Municipal 2005, versión 3.1.*
INEGI. *Información Topográfica Digital Escala 1:250 000 serie III*
INEGI. *Continuo Nacional del Conjunto de Datos Geográficos de la Carta Fisiográfica, 1:1 000 000, serie I.*
INEGI-CONAGUA. 2007. *Mapa de la Red Hidrográfica Digital de México escala 1:250 000.* México.

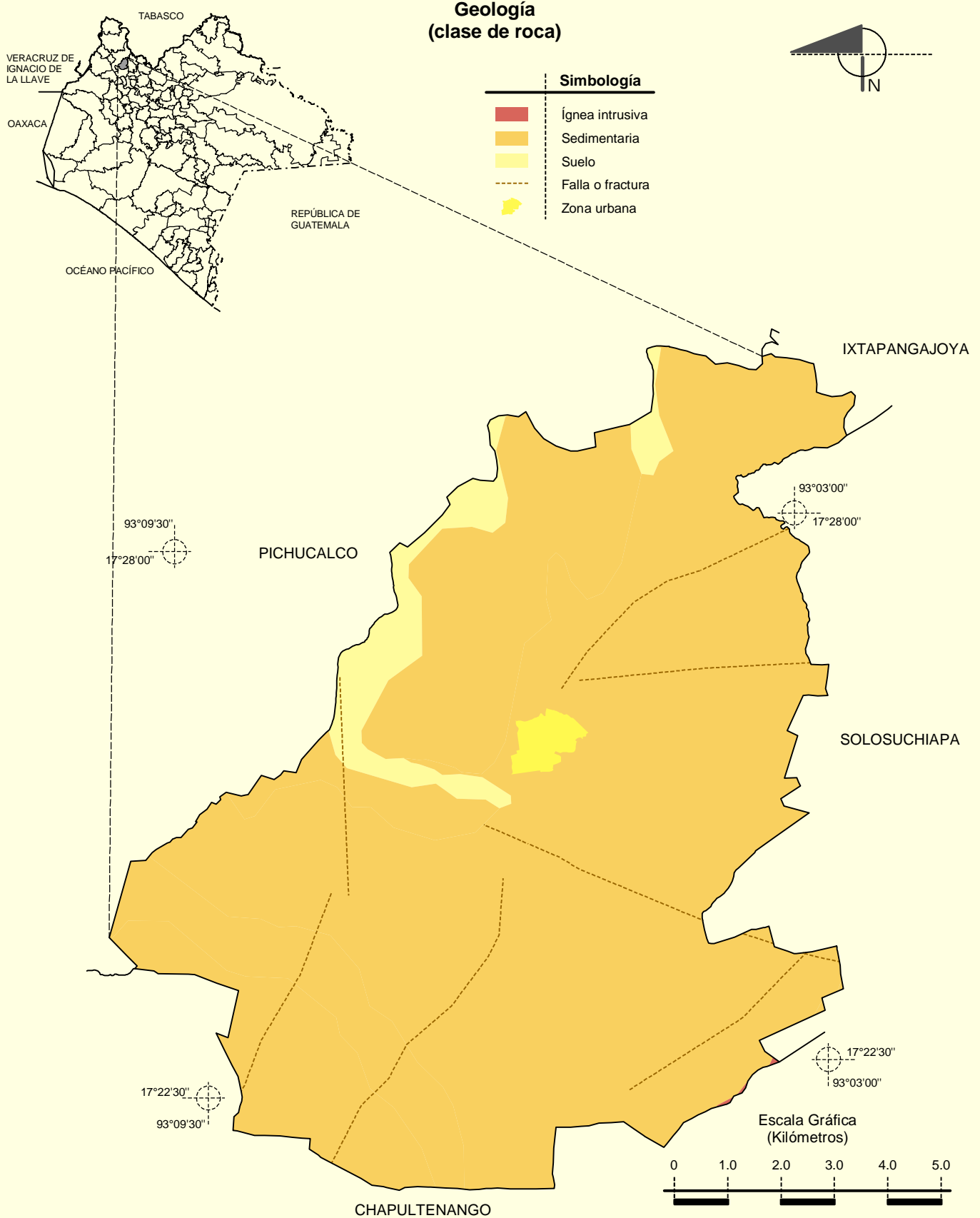
Prontuario de información geográfica municipal de los Estados Unidos Mexicanos
Ixtacomitán, Chiapas

Climas



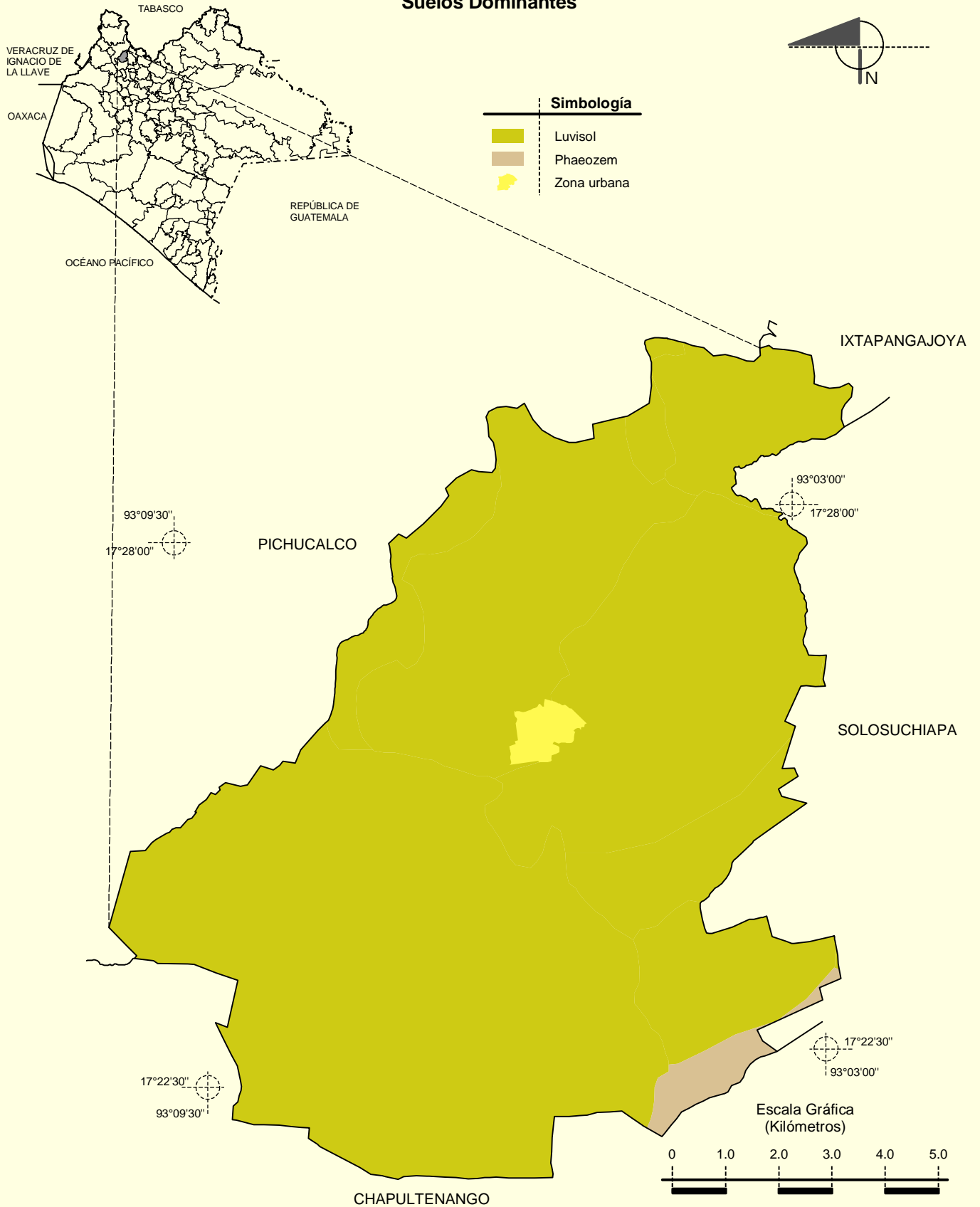
Fuente: INEGI. *Marco Geoestadístico Municipal 2005, versión 3.1.*
 INEGI. Continuo Nacional del Conjunto de Datos Geográficos de las Cartas de Climas, Precipitación Total Anual y Temperatura Media Anual 1:1 000 000, serie I.

**Prontuario de información geográfica municipal de los Estados Unidos Mexicanos
Ixtacomitán, Chiapas**



Fuente: INEGI. *Marco Geoestadístico Municipal 2005, versión 3.1.*
INEGI. Continuo Nacional del Conjunto de Datos Geográficos de la Carta Geológica, 1:250 000, serie I.

Suelos Dominantes



Uso del Suelo y Vegetación

