

**Prontuario de información geográfica municipal de los Estados Unidos Mexicanos**

**Jiquipilas, Chiapas**  
Clave geoestadística 07046

## Prontuario de información geográfica municipal de los Estados Unidos Mexicanos

### Jiquipilas, Chiapas

#### Ubicación geográfica

Coordenadas	Entre los paralelos 16°17' y 16°52' de latitud norte; los meridianos 93°28' y 93°57' de longitud oeste; altitud entre 300 y 2 000 m.
Colindancias	Colinda al norte con los municipios de Cintalapa y Ocozocoautla de Espinosa; al este con los municipios de Ocozocoautla de Espinosa y Villaflores; al sur con los municipios de Villaflores y Arriaga; al oeste con el municipio de Cintalapa.
Otros datos	Ocupa el 1.76% de la superficie del estado. Cuenta con 362 localidades y una población total de 35 831 habitantes <a href="http://mapserver.inegi.org.mx/mgn2k/">http://mapserver.inegi.org.mx/mgn2k/</a> ; 5 de febrero de 2008.

#### Fisiografía

Provincia	Cordillera Centroamericana (84.50%) y Sierras de Chiapas y Guatemala (15.50%)
Subprovincia	Sierras del Sur de Chiapas (84.50%) y Altos de Chiapas (15.50%)
Sistema de topofomas	Valle con lomeríos (48.87%), sierra alta de laderas escarpadas (35.63%), sierra alta de laderas tendidas (14.47%) y cañón típico (1.03%)

#### Clima

Rango de temperatura	16 – 26°C
Rango de precipitación	900 – 3 000 mm
Clima	Cálido subhúmedo con lluvias en verano, menos húmedo (33.36%), cálido subhúmedo con lluvias en verano, más húmedo (32.12%), cálido subhúmedo con lluvias en verano, de humedad media (27.66%), semicálido húmedo con abundantes lluvias en verano (5.47%), templado húmedo con abundantes lluvias en verano (0.60%), semicálido subhúmedo con lluvias en verano, más húmedo (0.54%), semicálido subhúmedo con lluvias en verano, de humedad media (0.18%) y semicálido subhúmedo con lluvias en verano, menos húmedo (0.07%)

#### Geología

Periodo	No aplicable (62.70%), Cuaternario (18.79%), Cretácico (10.94%) y No determinado (7.57%)
Roca	Ígnea intrusiva: Granito (62.70%) Sedimentaria: Caliza (9.62%), limolita-arenisca (7.56%) y caliza-lutita (1.33%) Suelo: Aluvial (18.79%)

#### Edafología

Suelo dominante	Regosol (30.88%), Leptosol (24.59%), Luvisol (14.46%), Vertisol (13.36%), Phaeozem (7.80%), Plintisol (4.24%), Cambisol (2.94%) y Fluvisol (1.07%)
-----------------	--

#### Hidrografía

Región hidrológica	Grijalva – Usumacinta (99.59%) y Costa de Chiapas (0.41%)
Cuenca	R. Grijalva – Tuxtla Gutiérrez (99.59%) y Mar Muerto (0.41%)
Subcuenca	R. de Zoyatenco (67.82%), R. de la Venta (21.91%), R. Cintalapa (6.31%), R. Suchiapa (3.55%) y R. La Punta (0.41%)
Corrientes de agua	Perennes e Intermitentes.
Cuerpos de agua	No disponible.

#### Uso del suelo y vegetación

Uso del suelo	Agricultura (42.72%), pastizal cultivado (1.28%) y zona urbana (0.60%)
Vegetación	Bosque (32.34%), selva (18.71%), sabana (3.46%) y pastizal inducido (0.89%)

#### Uso potencial de la tierra

Agrícola	Para la agricultura mecanizada continua (39.55%) Para la agricultura de tracción animal continua (8.92%)
----------	---

## Prontuario de información geográfica municipal de los Estados Unidos Mexicanos Jiquipilas, Chiapas

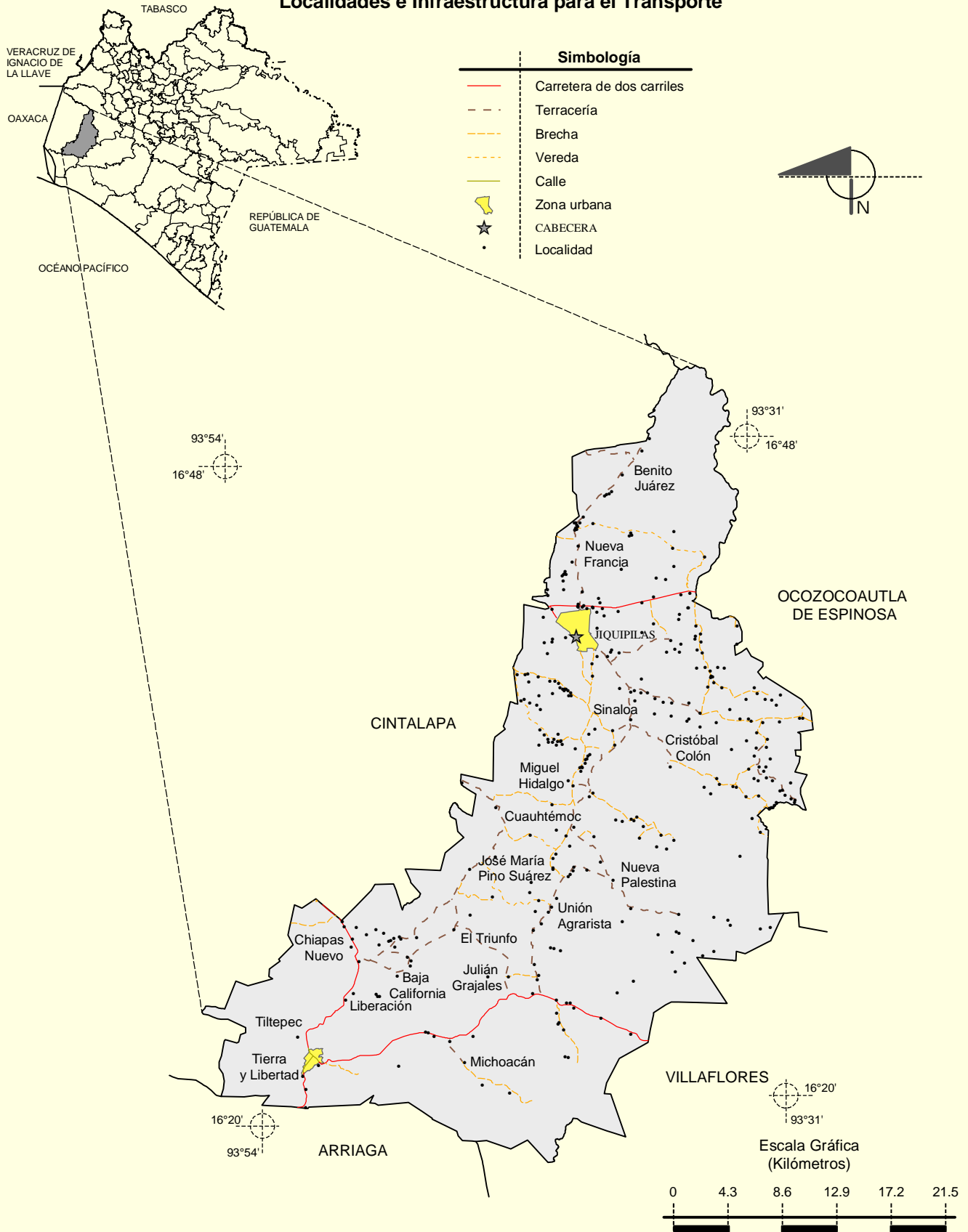
---

Pecuario	Para la agricultura de tracción animal estacional (2.03%) Para la agricultura manual continua (6.59%) Para la agricultura manual estacional (5.13%) No aptas para la agricultura (37.78%) Para el establecimiento de praderas cultivadas con maquinaria agrícola (39.55%) Para el establecimiento de praderas cultivadas con tracción animal (8.92%) Para el aprovechamiento de la vegetación de pastizal (3.11%) Para el aprovechamiento de la vegetación natural diferente del pastizal (17.22%) Para el aprovechamiento de la vegetación natural únicamente por el ganado caprino (13.82%) No aptas para uso pecuario (17.38%)
----------	--

### Zona urbana

Las zonas urbanas están creciendo sobre suelo del Cuaternario, roca sedimentaria e ígnea intrusiva, en valle con lomeríos; sobre áreas donde originalmente había suelos denominados Regosol, Phaeozem, Fluvisol, Luvisol y Vertisol; tienen clima cálido subhúmedo con lluvias en verano, menos húmedo y cálido subhúmedo con lluvias en verano, más húmedo, y están creciendo sobre terrenos previamente ocupados por agricultura y bosque.

**Localidades e Infraestructura para el Transporte**

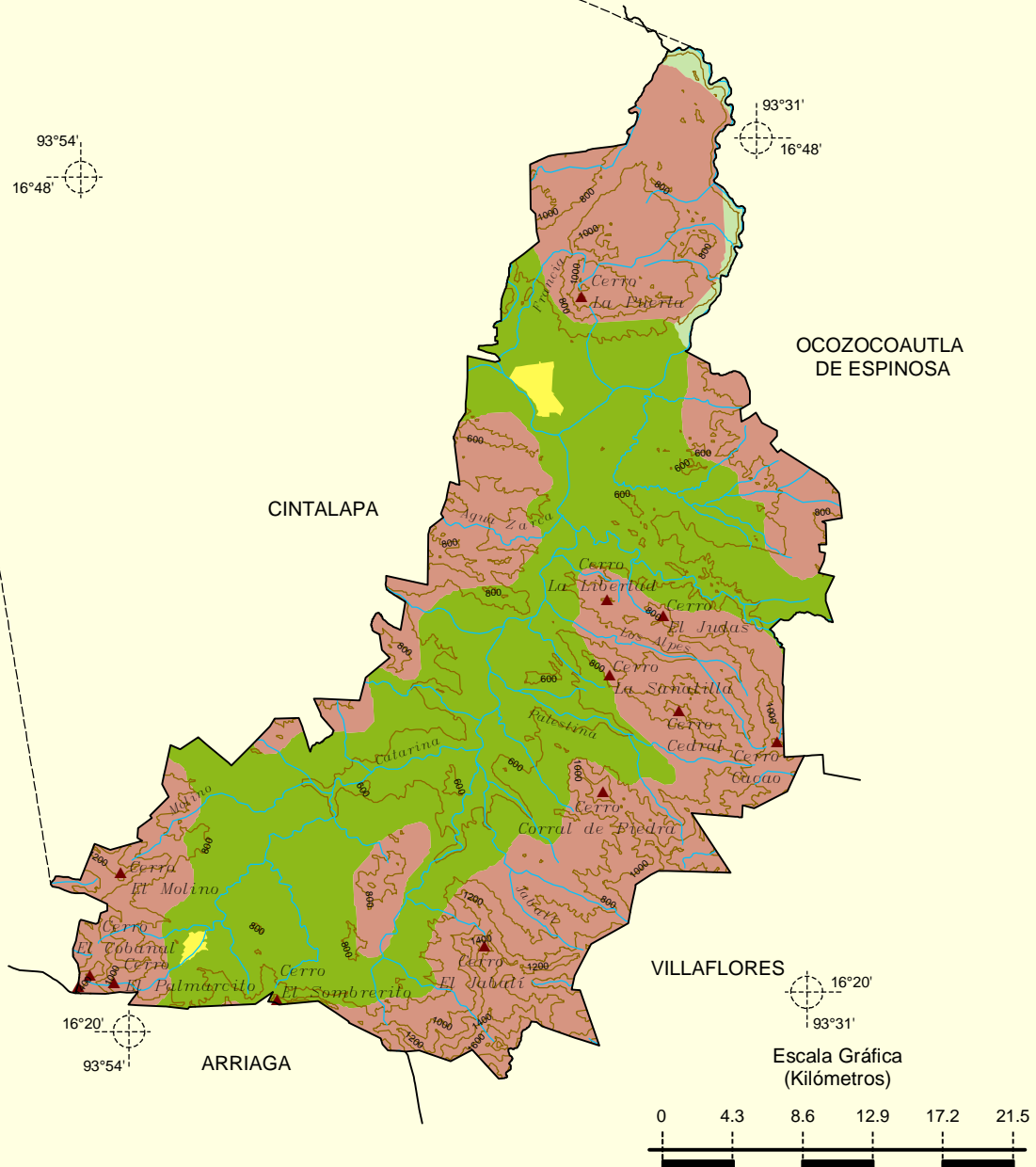
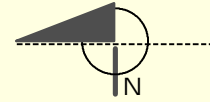


**Prontuario de información geográfica municipal de los Estados Unidos Mexicanos**  
**Jiquipilas, Chiapas**



**Relieve**

Simbología	
	Curva de nivel
	Corriente de agua
	Elevación principal
	Sierra
	Valle
	Cañón
	Zona urbana



Fuente: INEGI. *Marco Geoestadístico Municipal 2005, versión 3.1.*  
 INEGI. *Información Topográfica Digital Escala 1:250 000 serie III*  
 INEGI. *Continuo Nacional del Conjunto de Datos Geográficos de la Carta Fisiográfica, 1:1 000 000, serie I.*  
 INEGI-CONAGUA. 2007. *Mapa de la Red Hidrográfica Digital de México escala 1:250 000.* México.

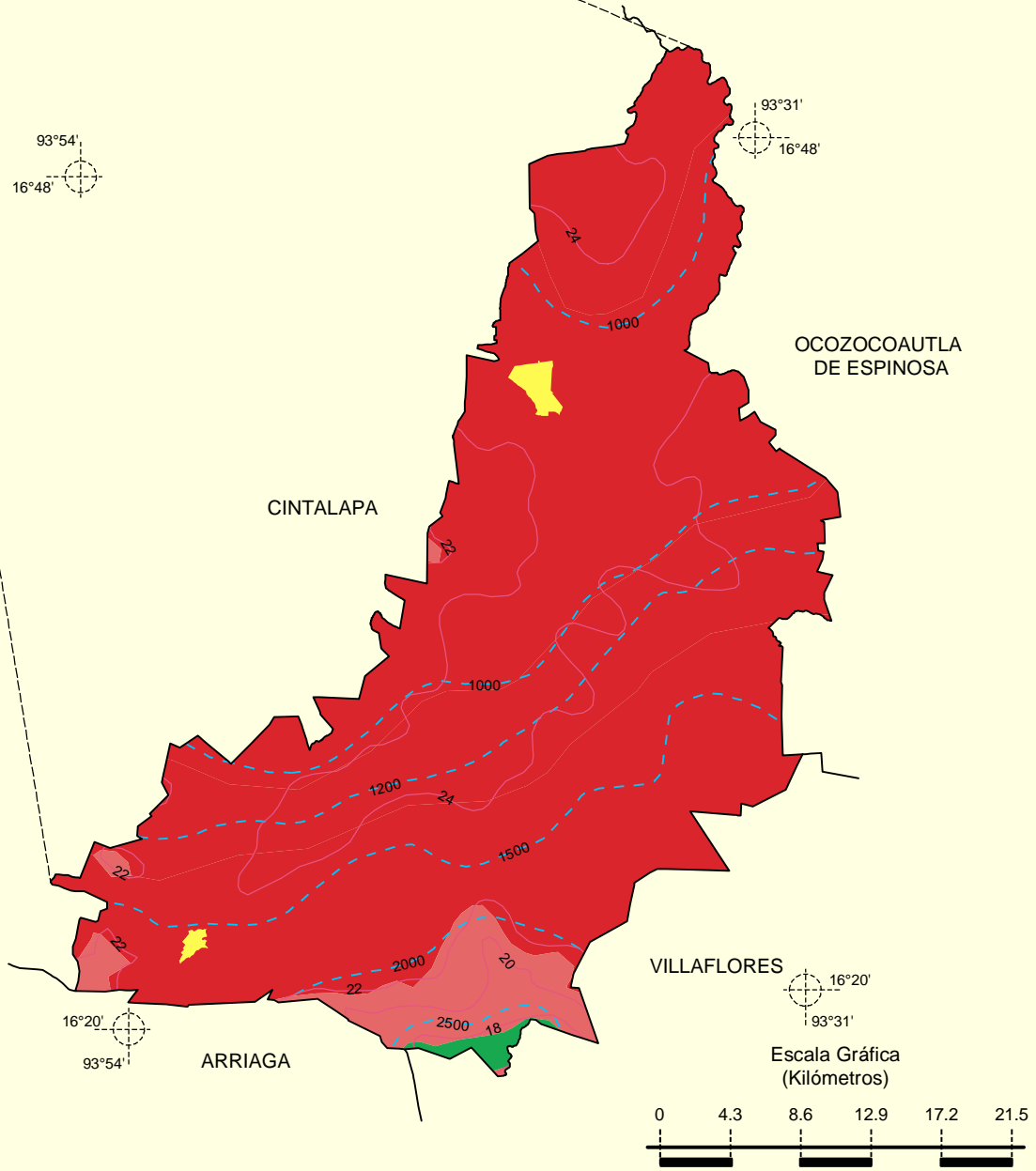
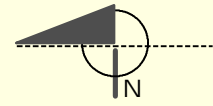
**Prontuario de información geográfica municipal de los Estados Unidos Mexicanos**  
**Jiquipilas, Chiapas**

**Climas**



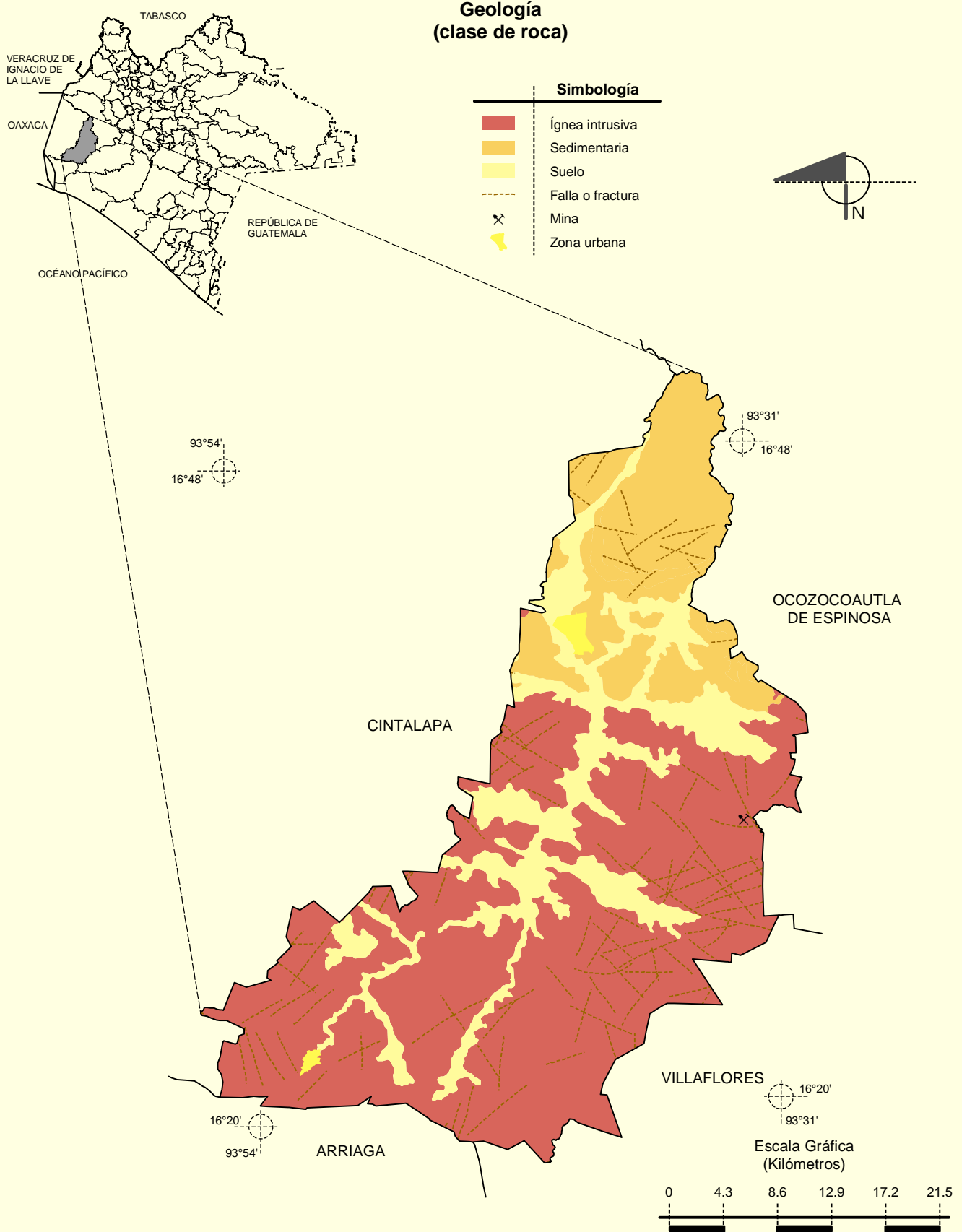
**Simbología**

- Isoyeta en mm
- Isoterma en °C
- Cálido
- Semicálido
- Templado
- Zona urbana



Fuente: INEGI. *Marco Geoestadístico Municipal 2005, versión 3.1.*  
 INEGI. Continuo Nacional del Conjunto de Datos Geográficos de las Cartas de Climas, Precipitación Total Anual y Temperatura Media Anual 1:1 000 000, serie I.

**Prontuario de información geográfica municipal de los Estados Unidos Mexicanos**  
**Jiquipilas, Chiapas**



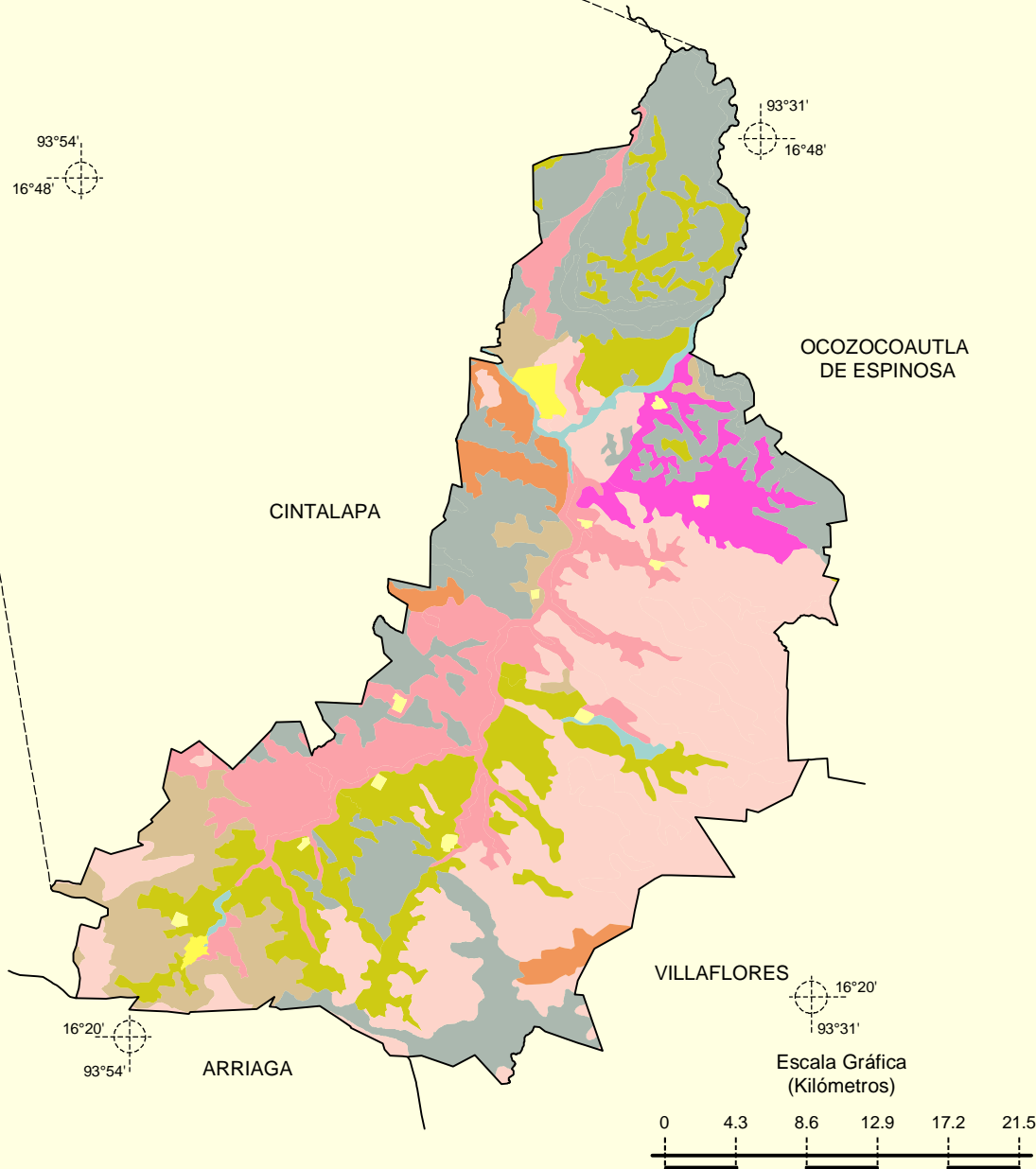
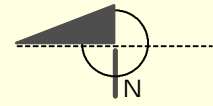
Fuente: INEGI. *Marco Geoestadístico Municipal 2005, versión 3.1.*  
 INEGI. Continuo Nacional del Conjunto de Datos Geográficos de la Carta Geológica, 1:250 000, serie I.  
 INEGI. Continuo Nacional del Conjunto de Datos Geográficos de la Carta Geológica, 1:1 000 000, serie I.

**Prontuario de información geográfica municipal de los Estados Unidos Mexicanos**  
**Jiquipilas, Chiapas**

**Suelos Dominantes**



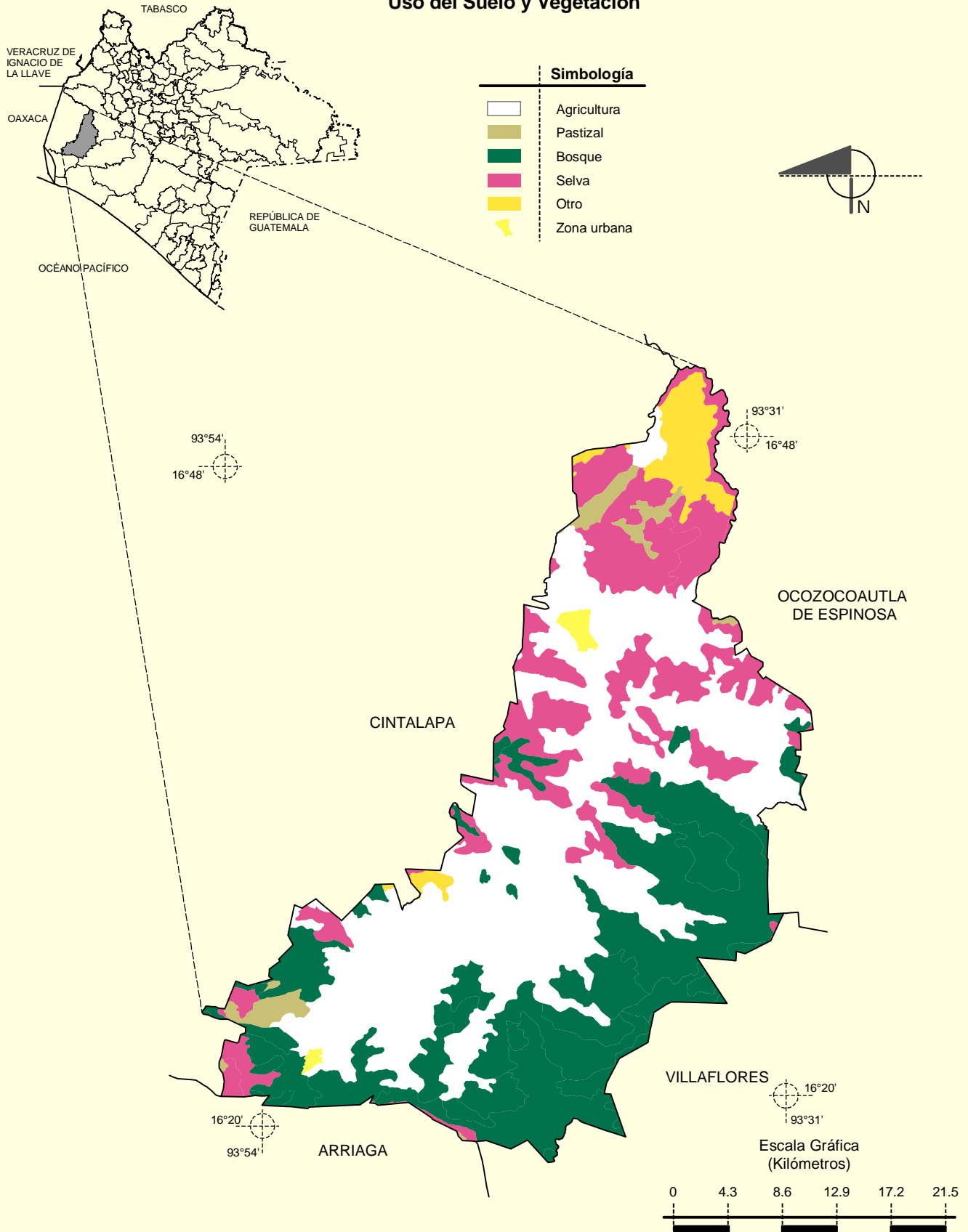
Simbología	
	Cambisol
	Fluvisol
	Leptosol
	Luvisol
	Phaeozem
	Plintisol
	Regosol
	Vertisol
	No aplicable
	Zona urbana



Fuente: INEGI. *Marco Geoestadístico Municipal 2005, versión 3.1.*  
 INEGI. Conjunto de Datos Vectorial Edafológico, Escala 1:250 000 serie II (Continuo Nacional).



**Uso del Suelo y Vegetación**



Fuente: INEGI. *Marco Geoestadístico Municipal 2005, versión 3.1.*  
 INEGI. Conjunto de Datos Vectoriales de Uso del Suelo y Vegetación Serie III Escala 1:250 000.