

Prontuario de información geográfica municipal de los Estados Unidos Mexicanos

Juárez, Chiapas
Clave geoestadística 07048

Prontuario de información geográfica municipal de los Estados Unidos Mexicanos
Juárez, Chiapas

Ubicación geográfica

Coordenadas	Entre los paralelos 17°33' y 17°51' de latitud norte; los meridianos 93°00' y 93°24' de longitud oeste; altitud entre 0 y 300 m.
Colindancias	Colinda al norte con el estado de Tabasco y el municipio de Reforma; al este y oeste con el estado de Tabasco y el municipio de Pichucalco; al sur con el municipio de Pichucalco.
Otros datos	Ocupa el 1.01% de la superficie del estado. Cuenta con 49 localidades y una población total de 20 173 habitantes http://mapserver.inegi.org.mx/mgn2k/ ; 5 de febrero de 2008.

Fisiografía

Provincia	Llanura Costera del Golfo Sur (99.61%) y Sierras de Chiapas y Guatemala (0.39%)
Subprovincia	Llanuras y Pantanos Tabasqueños (99.61%) y Sierras del Norte de Chiapas (0.39%)
Sistema de topofomas	Lomerío típico (51.89%), Llanura aluvial (47.72%) y Sierra alta escarpada compleja (0.39%)

Clima

Rango de temperatura	24 – 28°C
Rango de precipitación	2 000 – 4 000 mm
Clima	Cálido húmedo con lluvias todo el año (92.75%) y cálido húmedo con abundantes lluvias en verano (7.25%)

Geología

Periodo	Neógeno (69.56%) y Cuaternario (30.44%)
Roca	Ígnea extrusiva: Andesita (2.76%) Sedimentaria: Arenisca (66.80%) Suelo: Aluvial (22.19%), Palustre (7.83%) y Lacustres (0.42%)

Edafología

Suelo dominante	Luvisol (60.06%), Acrisol (21.82%) y Gleysol (17.99%)
-----------------	---

Hidrografía

Región hidrológica	Grijalva – Usumacinta (100%)
Cuenca	R. Grijalva – Villahermosa (100%)
Subcuenca	R. Pichucalco (46.35%), R. Paredón (30.47%), R. Viejo Mezcalapa (16.11%), R. Mezcalapa (7.06%) y R. Platanar (0.01%)
Corrientes de agua	Perennes e Intermitentes.
Cuerpos de agua	No disponible.

Uso del suelo y vegetación

Uso del suelo	Pastizal cultivado (71.68%), agricultura (12.61%) y zona urbana (0.92%)
Vegetación	Selva (11.53%) y tular (3.26%)

Uso potencial de la tierra

Agrícola	Para la agricultura mecanizada continua (21.95%) Para la agricultura mecanizada estacional (6.06%) Para la agricultura manual continua (17.86%) No aptas para la agricultura (54.13%)
Pecuario	Para el establecimiento de praderas cultivadas con maquinaria agrícola (28.01%) Para el aprovechamiento de la vegetación de pastizal (43.06%) Para el aprovechamiento de la vegetación natural diferente del pastizal (18.59%) No aptas para uso pecuario (10.34%)

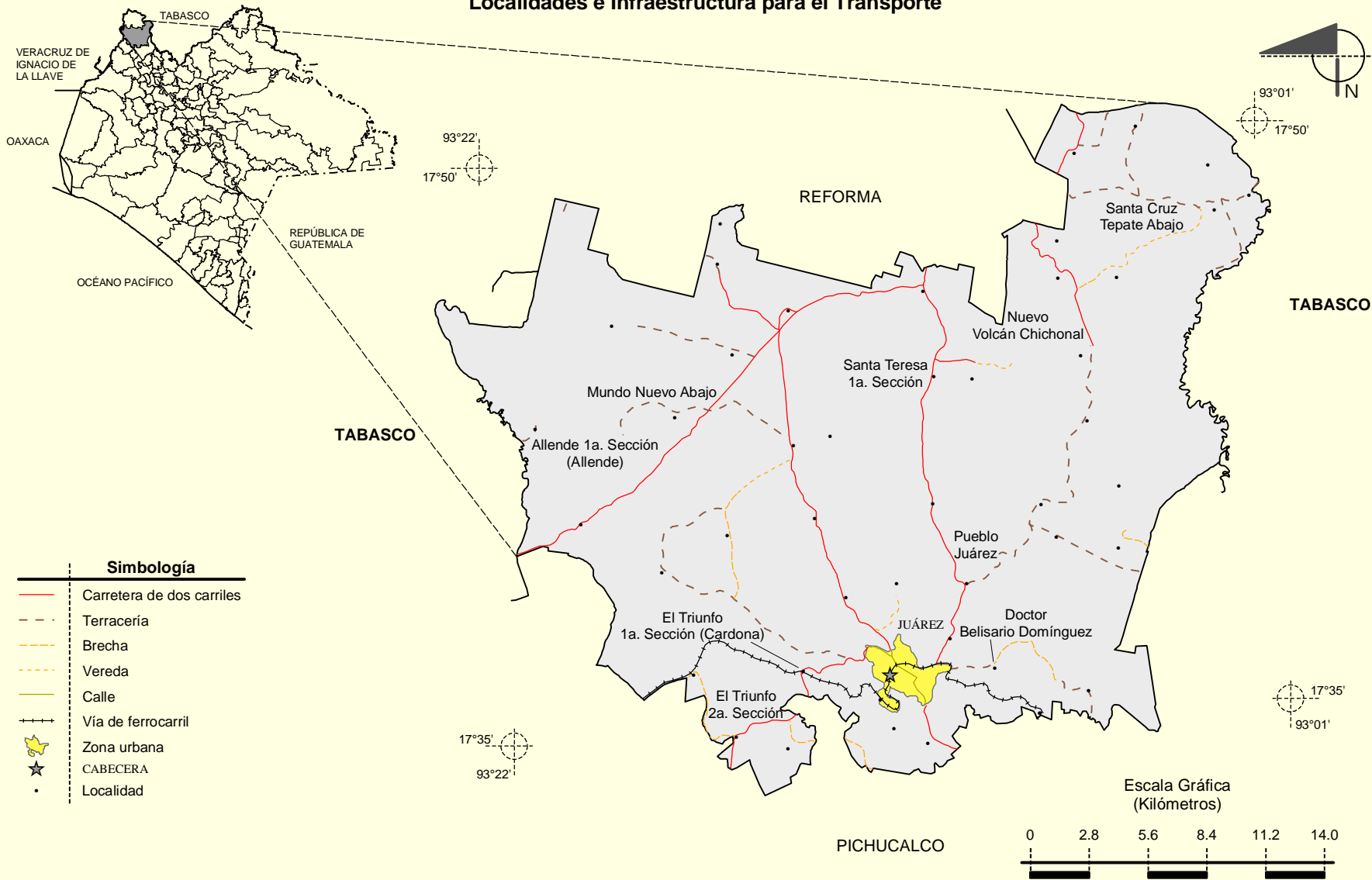
Prontuario de información geográfica municipal de los Estados Unidos Mexicanos Juárez, Chiapas

Zona urbana

La zona urbana está creciendo sobre roca sedimentaria e ígnea extrusiva del Neógeno, en lomerío típico; sobre áreas donde originalmente había suelos denominados Luvisol y Acrisol; tiene clima cálido húmedo con lluvias todo el año, y está creciendo sobre terrenos previamente ocupados por pastizal cultivado y agricultura.

Prontuario de información geográfica municipal de los Estados Unidos Mexicanos
Juárez, Chiapas

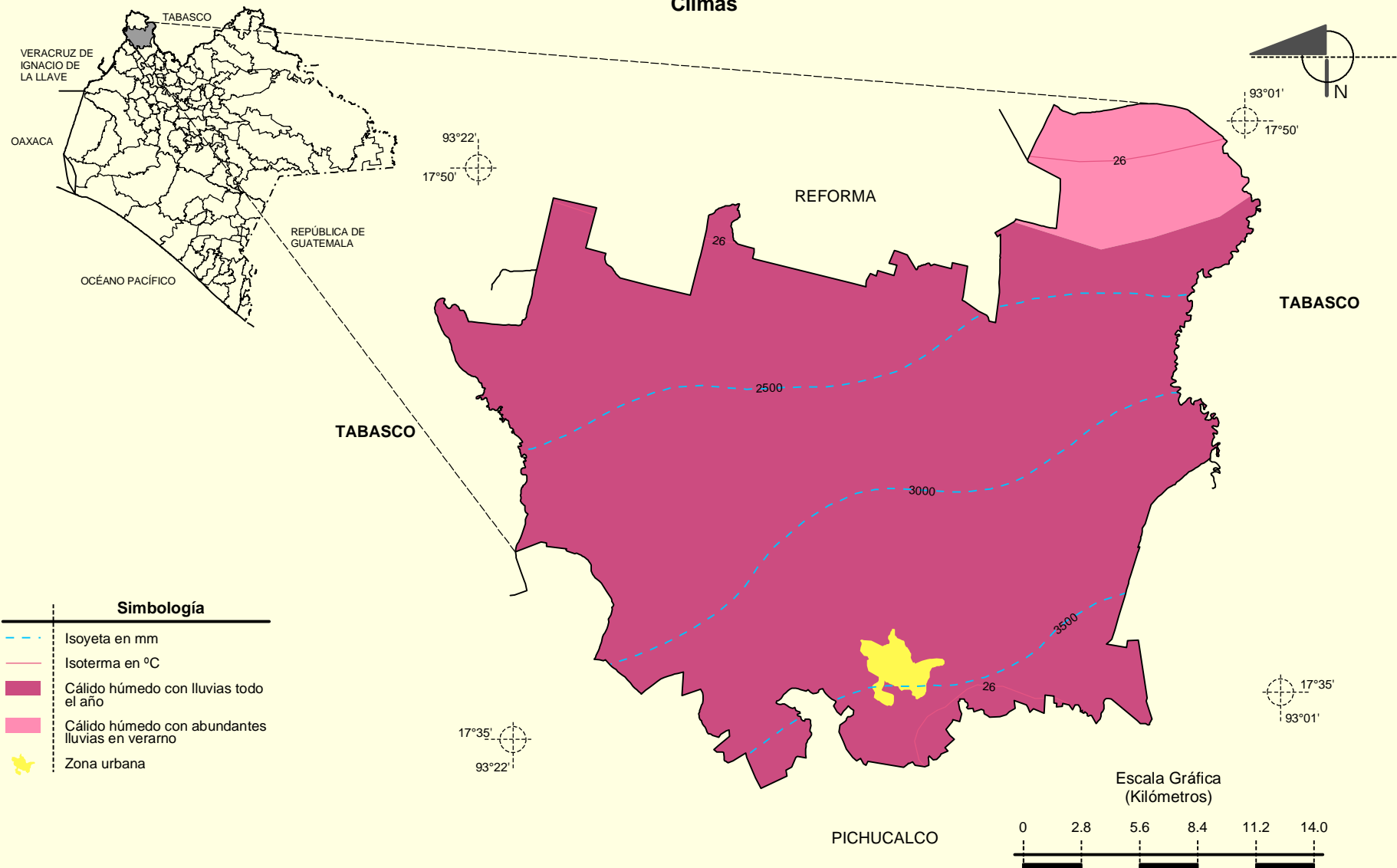
Localidades e Infraestructura para el Transporte



Fuente: INEGI. *Marco Geoestadístico Municipal 2005, versión 3.1.*
 INEGI. Información Topográfica Digital Escala 1:250 000 serie III.

Prontuario de información geográfica municipal de los Estados Unidos Mexicanos
Juárez, Chiapas

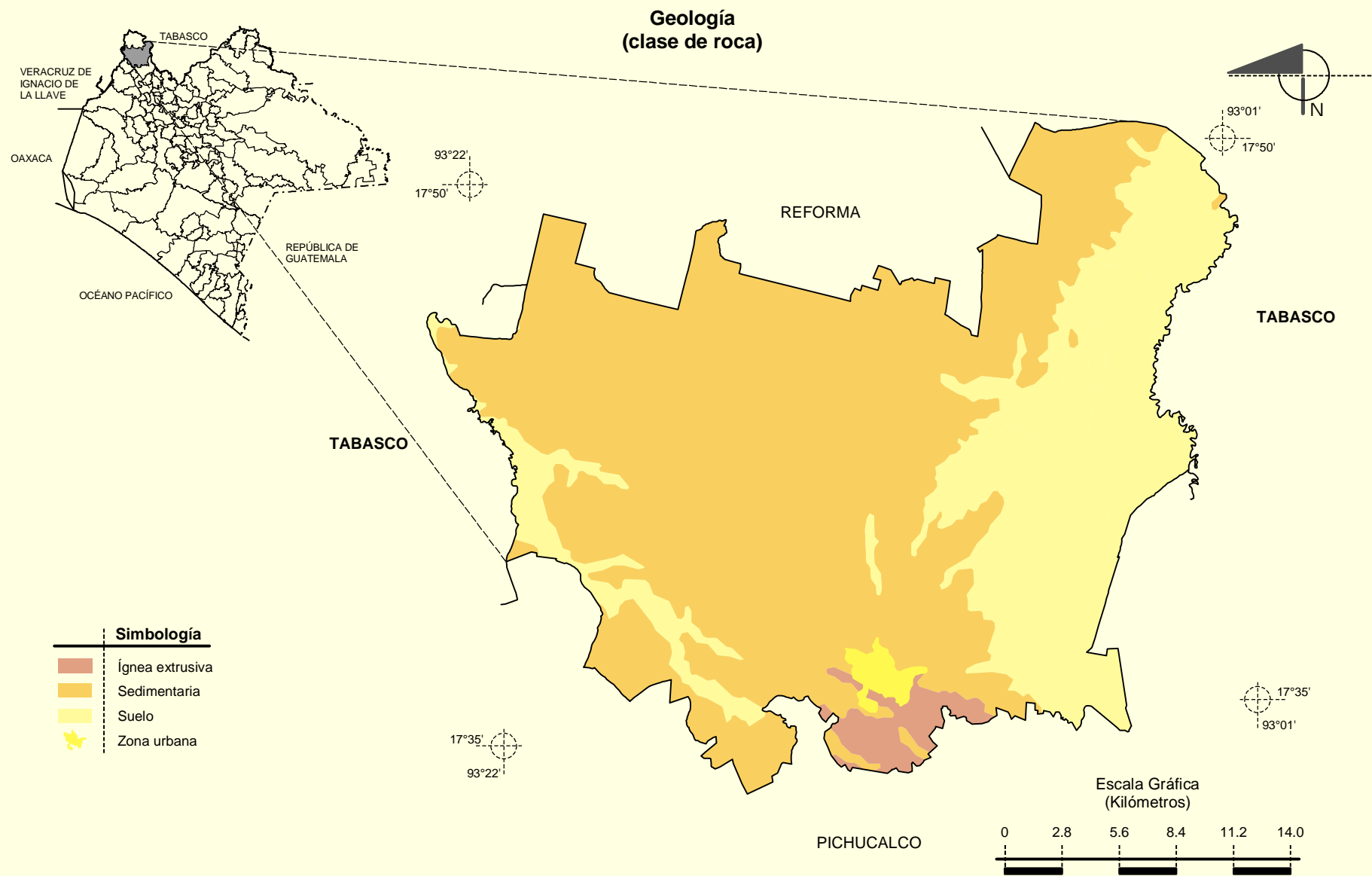
Climas



Fuente: INEGI. *Marco Geoestadístico Municipal 2005, versión 3.1.*

INEGI. Continuo Nacional del Conjunto de Datos Geográficos de las Cartas de Climas, Precipitación Total Anual y Temperatura Media Anual 1:1 000 000, serie I.

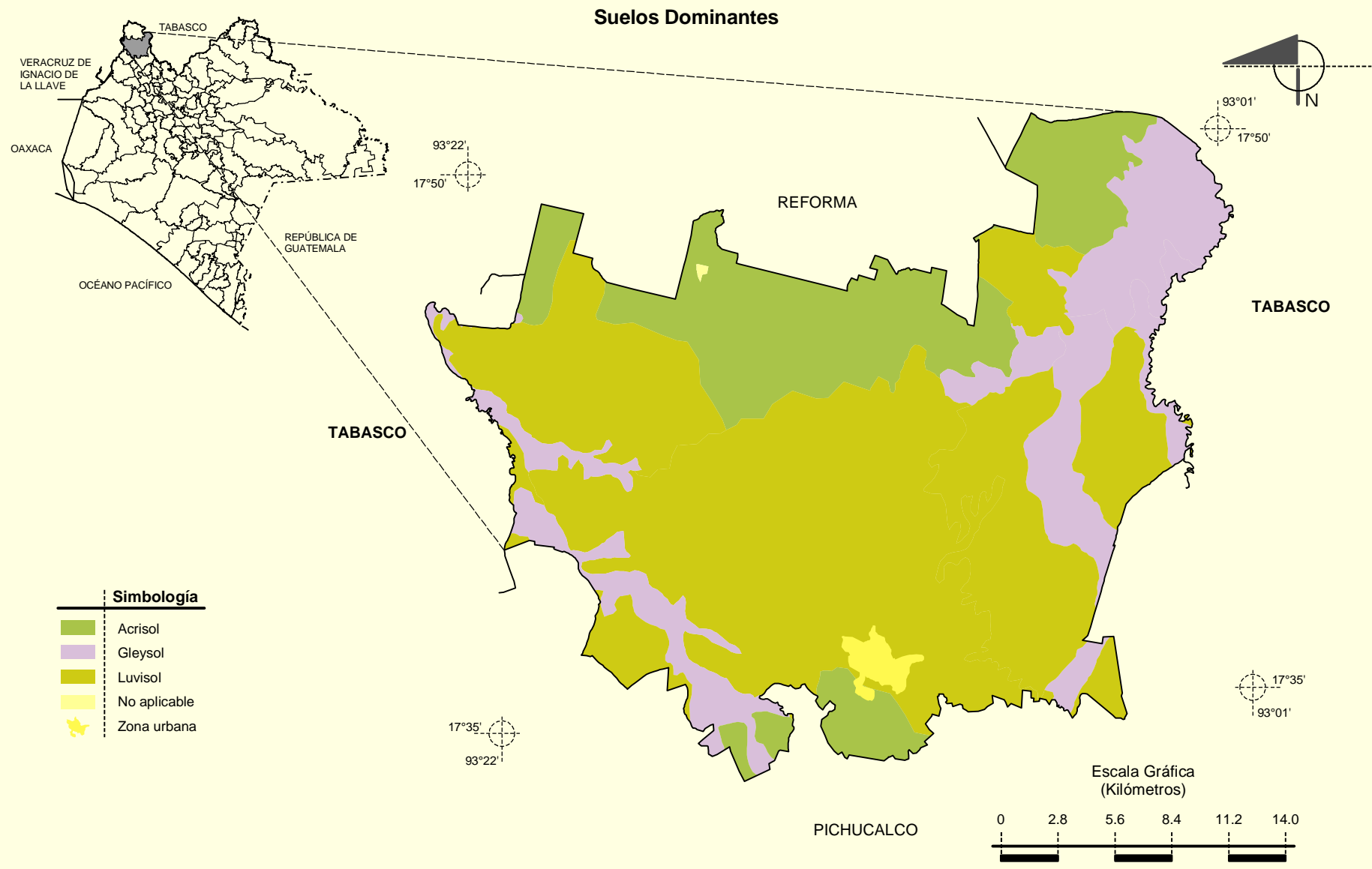
Prontuario de información geográfica municipal de los Estados Unidos Mexicanos
Juárez, Chiapas



Fuente: INEGI. *Marco Geoestadístico Municipal 2005, versión 3.1.*
INEGI. Continuo Nacional del Conjunto de Datos Geográficos de la Carta Geológica, 1:250 000, serie I.

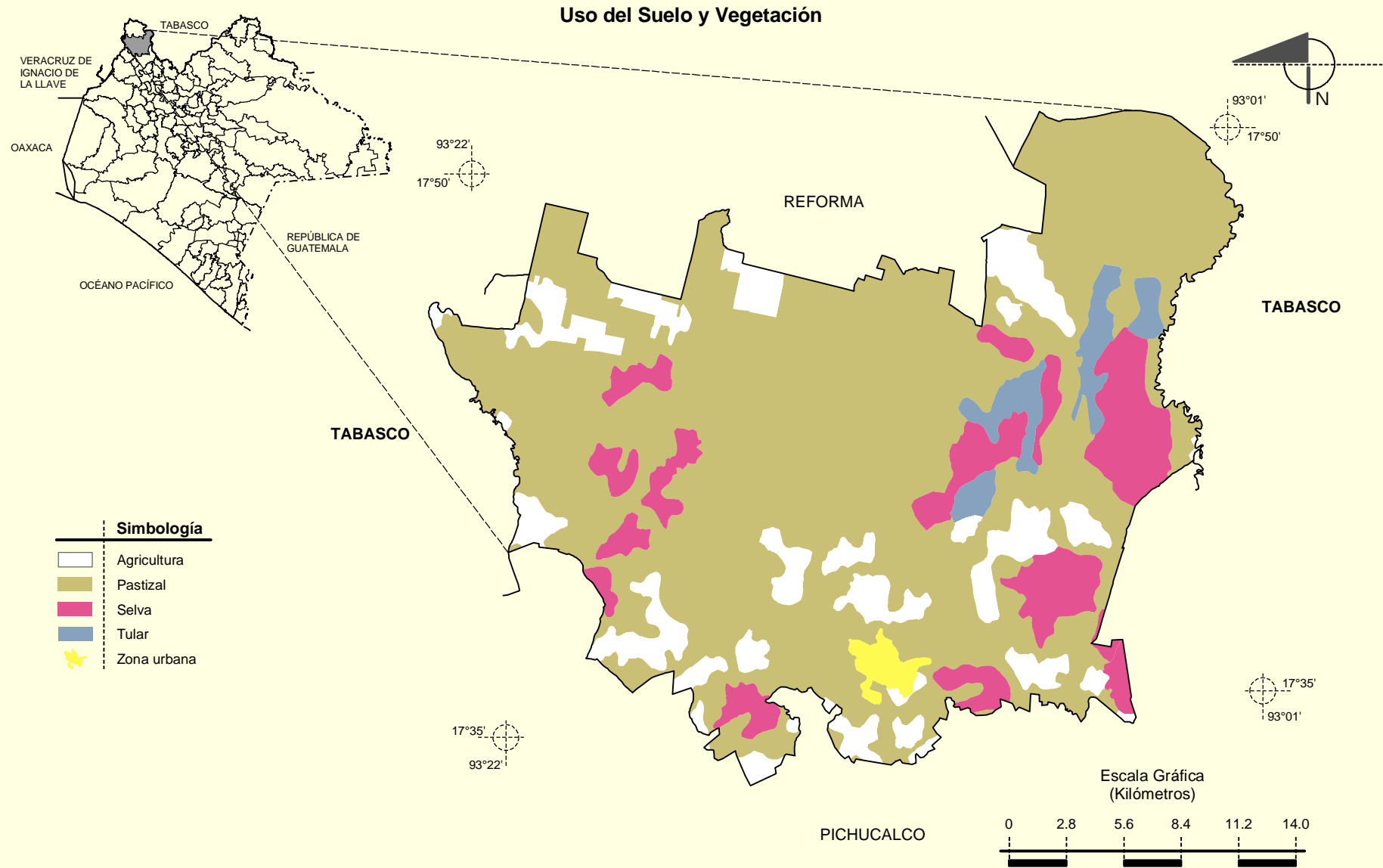
Prontuario de información geográfica municipal de los Estados Unidos Mexicanos

Juárez, Chiapas



Fuente: INEGI. Marco Geoestadístico Municipal 2005, versión 3.1.
INEGI. Conjunto de Datos Vectorial Edafológico, Escala 1:250 000 serie II (Continuo Nacional).

Prontuario de información geográfica municipal de los Estados Unidos Mexicanos
Juárez, Chiapas



Fuente: INEGI. *Marco Geoestadístico Municipal 2005, versión 3.1.*
INEGI. Conjunto de Datos Vectoriales de Uso del Suelo y Vegetación Serie III Escala 1:250 000.