

**Prontuario de información geográfica municipal de los Estados Unidos Mexicanos**

**Larráinzar, Chiapas**  
Clave geoestadística 07049

## Prontuario de información geográfica municipal de los Estados Unidos Mexicanos Larráinzar, Chiapas

### Ubicación geográfica

Coordenadas	Entre los paralelos 16°51' y 17°00' de latitud norte; los meridianos 92°41' y 92°52' de longitud oeste; altitud entre 700 y 2 600 m.
Colindancias	Colinda al norte con los municipios de Bochil, El Bosque, Chalchihuitán, Chenalhó y Aldama; al este con los municipios de Santiago El Pinar, Aldama y Chamula; al sur con el municipio de Chamula; al oeste con los municipios de Ixtapa y Bochil.
Otros datos	Ocupa el 0.19% de la superficie del estado. Cuenta con 66 localidades y una población total de 17 320 habitantes <a href="http://mapserver.inegi.org.mx/mgn2k/">http://mapserver.inegi.org.mx/mgn2k/</a> ; 5 de febrero de 2008.

### Fisiografía

Provincia	Sierras de Chiapas y Guatemala (100%)
Subprovincia	Altos de Chiapas Llanuras (97.88%) y Sierras del Norte de Chiapas (2.12%)
Sistema de topofomas	Sierra alta de laderas tendidas (97.88%) y Sierra alta escarpada compleja (2.12%)

### Clima

Rango de temperatura	12 – 24°C
Rango de precipitación	1 000 – 2 500 mm
Clima	Templado húmedo con abundantes lluvias en verano (47.32%), semicálido húmedo con abundantes lluvias en verano (31.05%), Templado subhúmedo con lluvias en verano (10.76%), semicálido subhúmedo con lluvias en verano (6.05%) y cálido húmedo con abundantes lluvias en verano (4.82%)

### Geología

Periodo	Cretácico (65.45%) y Paleógeno (34.55%)
Roca	Sedimentaria: Caliza (65.45%), lutita-arenisca (30.37%) y limolita- arenisca (4.18%)

### Edafología

Suelo dominante	Luvisol (63.94%), Phaeozem (22.32%), Alisol (12.76%) y Leptosol (0.98%)
-----------------	-------------------------------------------------------------------------

### Hidrografía

Región hidrológica	Grijalva – Usumacinta (100%)
Cuenca	R. Grijalva – Villahermosa (70.44%) y R. Grijalva – Tuxtla Gutiérrez (29.56%)
Subcuenca	R. Plátanos (70.44%), R. Hondo (20.13%) y R. Chicoasén (9.43%)
Corrientes de agua	Perennes: Tres Puentes, Tabilicum, Chauquicum, Agua Blanca y San Pablo. Intermitentes: Catulucum, Agua Escondida, El Grande y Yichóm Yalemtón.
Cuerpos de agua	No disponible.

### Uso del suelo y vegetación

Uso del suelo	Agricultura (34%) y pastizal cultivado (0.48%) y zona urbana (0.57%)
Vegetación	Bosque (64.95%)

### Uso potencial de la tierra

Agrícola	Para la agricultura de tracción animal continua (0.81%) Para la agricultura manual continua (25.86%) Para la agricultura manual estacional (1.25%) No aptas para la agricultura (72.08%)
Pecuario	Para el establecimiento de praderas cultivadas con tracción animal (0.81%) Para el aprovechamiento de la vegetación natural diferente del pastizal (27.11%) No aptas para uso pecuario (72.08%)

## **Prontuario de información geográfica municipal de los Estados Unidos Mexicanos**

### **Larráinzar, Chiapas**

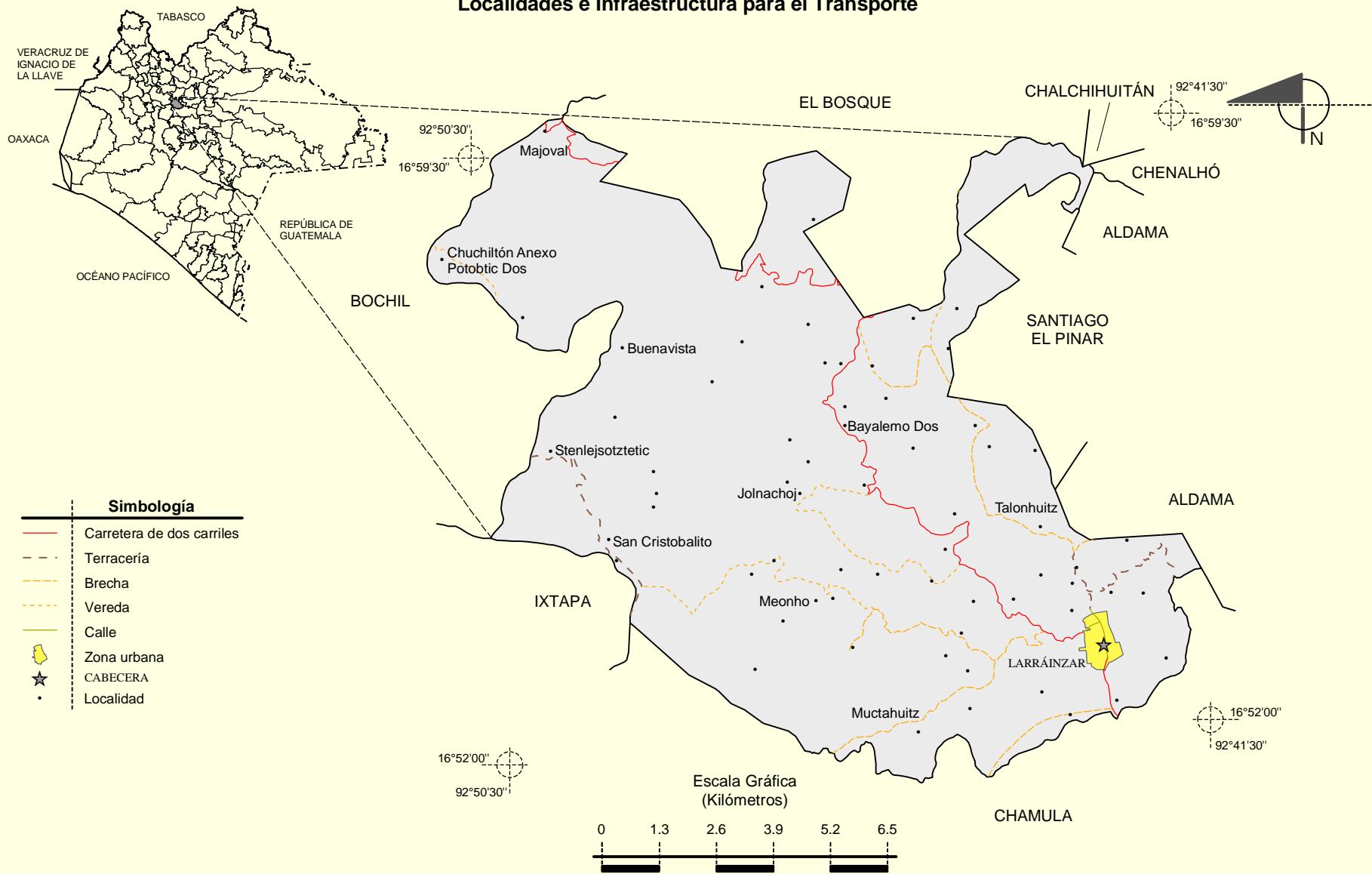
---

#### **Zona urbana**

La zona urbana está creciendo sobre roca sedimentaria del Paleógeno y Cretácico, en sierra alta de laderas tendidas; sobre áreas donde originalmente había suelos denominados Phaeozem y Luvisol; tiene clima templado húmedo con abundantes lluvias en verano, y está creciendo sobre terreno previamente ocupado por agricultura.

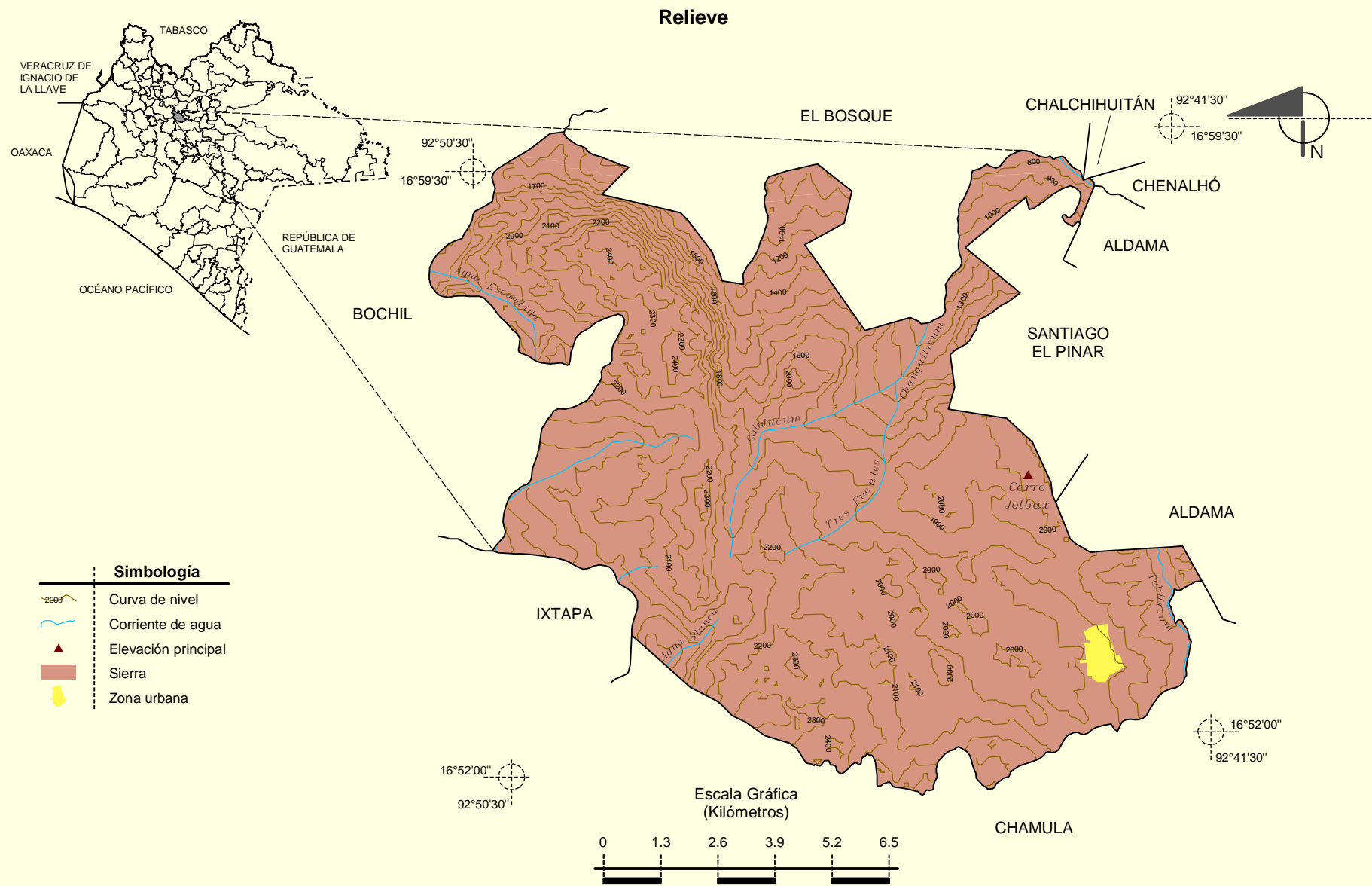
**Prontuario de información geográfica municipal de los Estados Unidos Mexicanos**  
**Larráinzar, Chiapas**

**Localidades e Infraestructura para el Transporte**



Fuente: INEGI. *Marco Geoestadístico Municipal 2005, versión 3.1.*  
 INEGI. Información Topográfica Digital Escala 1:250 000 serie III.

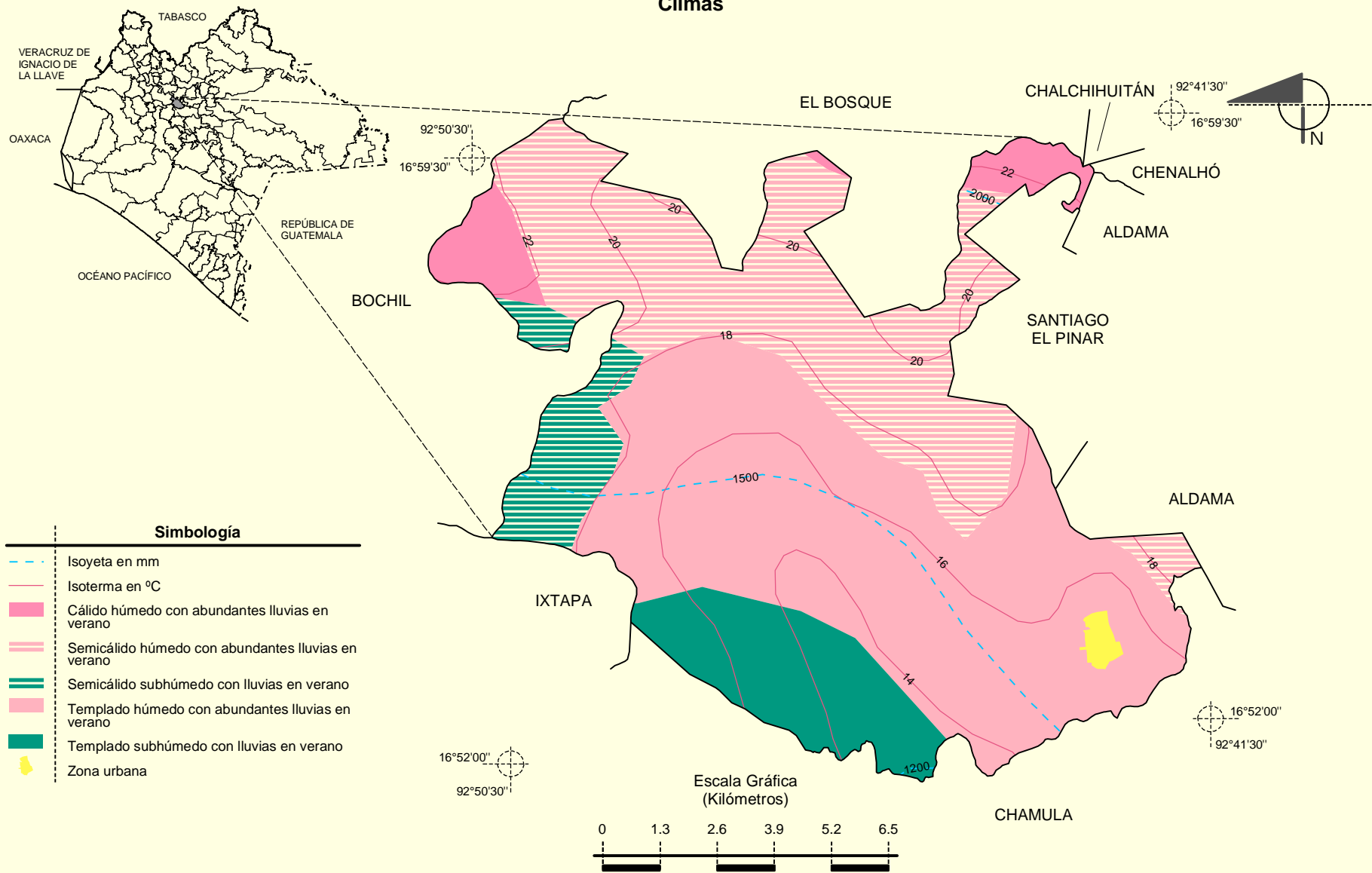
**Prontuario de información geográfica municipal de los Estados Unidos Mexicanos  
Larráinzar, Chiapas**



Fuente: INEGI. *Marco Geoestadístico Municipal 2005, versión 3.1.*  
 INEGI. Información Topográfica Digital Escala 1:250 000 serie III.  
 INEGI. Continuo Nacional del Conjunto de Datos Geográficos de la Carta Fisiográfica, 1:1 000 000, serie I.  
 INEGI-CONAGUA. 2007. Mapa de la Red Hidrográfica Digital de México escala 1:250 000. México.

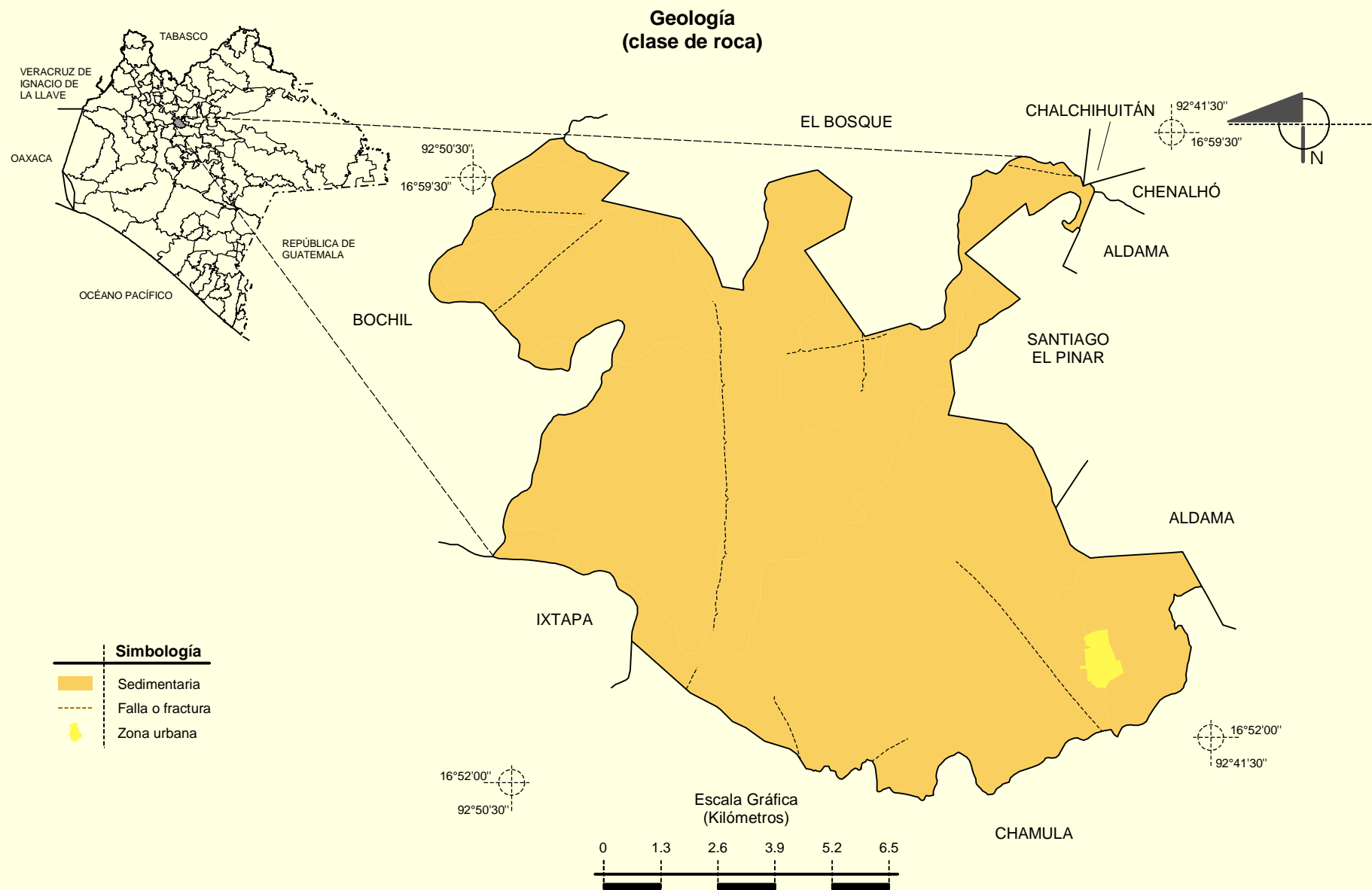
**Prontuario de información geográfica municipal de los Estados Unidos Mexicanos  
Larráinzar, Chiapas**

**Climas**

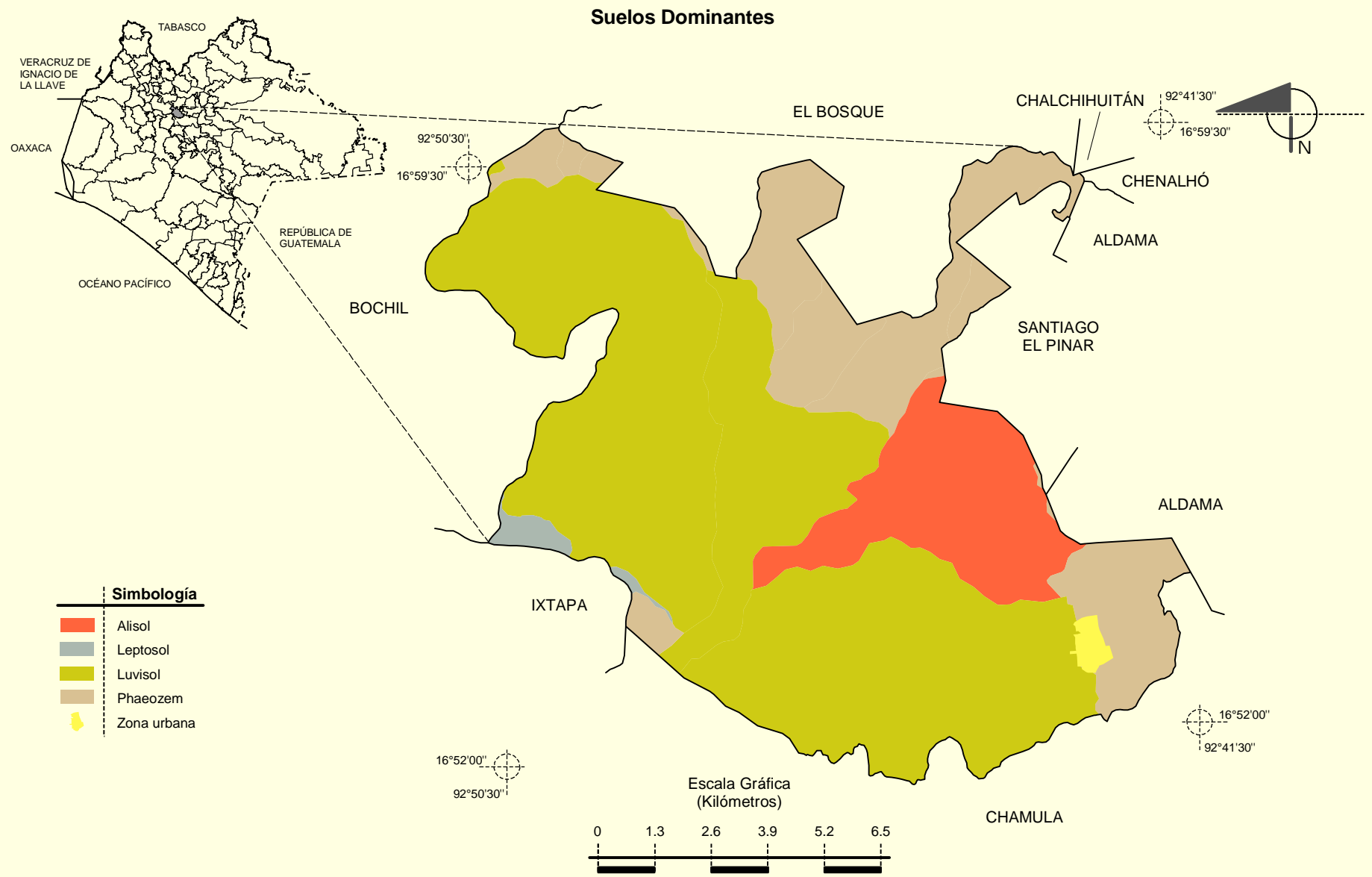


Fuente: INEGI. *Marco Geoestadístico Municipal 2005, versión 3.1.*  
INEGI. Continuo Nacional del Conjunto de Datos Geográficos de las Cartas de Climas, Precipitación Total Anual y Temperatura Media Anual 1:1 000 000, serie I.

**Prontuario de información geográfica municipal de los Estados Unidos Mexicanos**  
**Larráinzar, Chiapas**



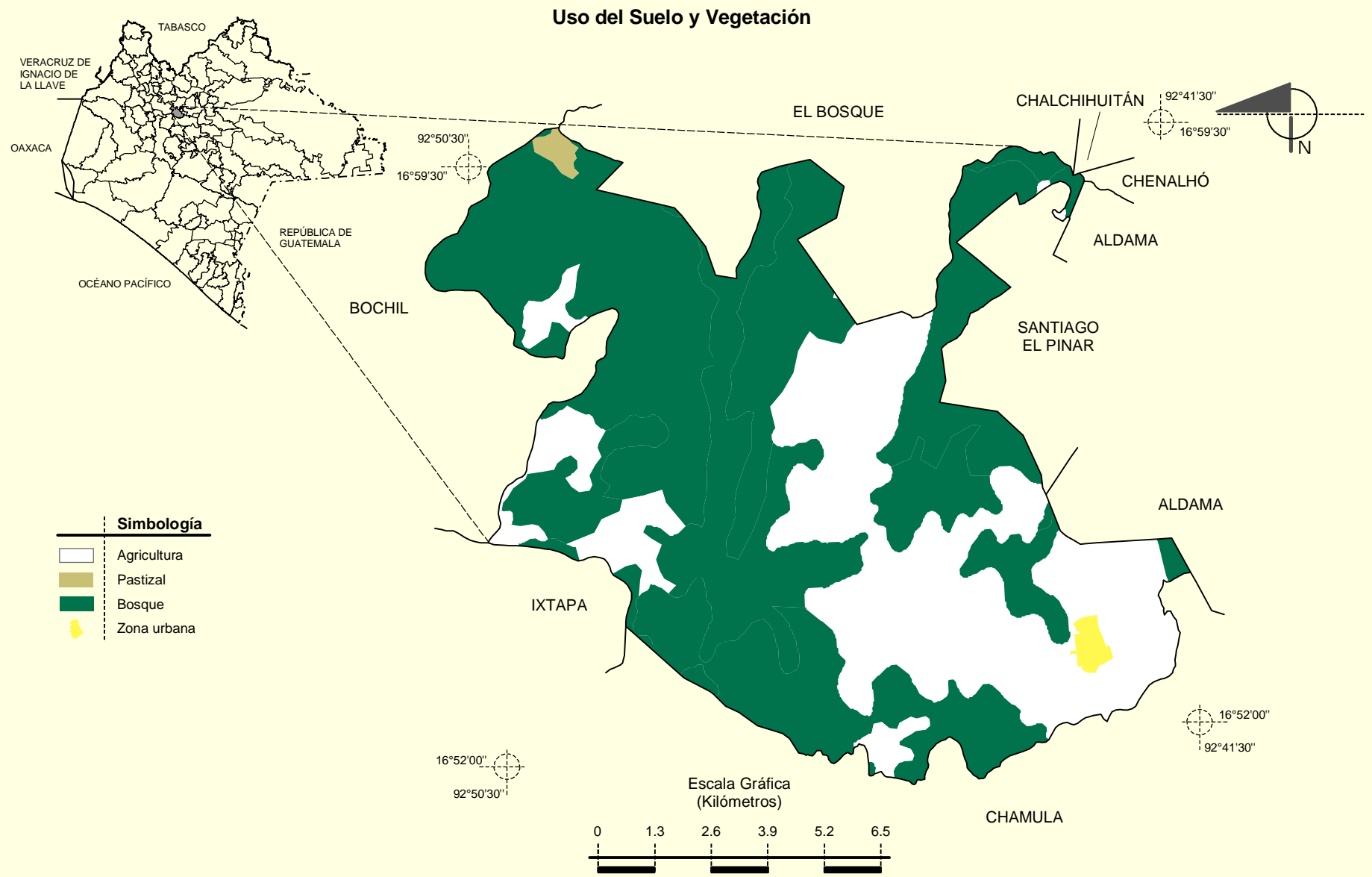
**Prontuario de información geográfica municipal de los Estados Unidos Mexicanos  
Larráinzar, Chiapas**



Fuente: INEGI. *Marco Geoestadístico Municipal 2005, versión 3.1.*  
INEGI. Conjunto de Datos Vectorial Edafológico, Escala 1:250 000 serie II (Continuo Nacional).



**Prontuario de información geográfica municipal de los Estados Unidos Mexicanos  
Larráinzar, Chiapas**



Fuente: INEGI. *Marco Geoestadístico Municipal 2005, versión 3.1.*  
INEGI. Conjunto de Datos Vectoriales de Uso del Suelo y Vegetación Serie III Escala 1:250 000.