

Prontuario de información geográfica municipal de los Estados Unidos Mexicanos

La Libertad, Chiapas
Clave geoestadística 07050

Prontuario de información geográfica municipal de los Estados Unidos Mexicanos

La Libertad, Chiapas

Ubicación geográfica

Coordenadas	Entre los paralelos 17°28' y 17°44' de latitud norte; los meridianos 91°38' y 91°53' de longitud oeste; altitud entre 0 y 100 m.
Colindancias	Colinda al norte y sur con el municipio de Palenque y el estado de Tabasco; al este con el estado de Tabasco; al oeste con el municipio de Palenque.
Otros datos	Ocupa el 0.62% de la superficie del estado. Cuenta con 78 localidades y una población total de 5 286 habitantes http://mapserver.inegi.org.mx/mgn2k/ ; 5 de febrero de 2008.

Fisiografía

Provincia	Llanura Costera del Golfo Sur (100%)
Subprovincia	Llanuras y Pantanos Tabasqueños (100%)
Sistema de topoformas	Lomerío con llanuras (95.56%) y Llanura aluvial costera inundable (4.44%)

Clima

Rango de temperatura	24 – 26°C
Rango de precipitación	1 500 – 3 000 mm
Clima	Cálido húmedo con lluvias todo el año (50.18%) y cálido húmedo con abundantes lluvias en verano (49.82%)

Geología

Periodo	Neógeno (81.54%) y Cuaternario (18.46%)
Roca	Sedimentaria: Arenisca (81.54%) Suelo: Aluvial (13.83%) y palustre (4.63%)

Edafología

Suelo dominante	Arenosol (55.53%), Gleysol (22.43%), Cambisol (20.53%) y Luvisol (1.35%)
-----------------	--

Hidrografía

Región hidrológica	Grijalva – Usumacinta (100%)
Cuenca	R. Usumacinta (80.23%) y R. Grijalva - Villahermosa (19.77%)
Subcuenca	R. Chacamax (80.23%) y R. Grijalva (19.77%)
Corrientes de agua	Perennes: Chacamax, Cedral, Chuyipa y Juil. Intermitentes: Chuyipaito y Chotal.
Cuerpos de agua	Perenne (0.78%): Laguna Saquilá e Intermitentes (0.12%)

Uso del suelo y vegetación

Uso del suelo	Pastizal cultivado (81.42%), zona urbana (0.30%) y agricultura (0.13%)
Vegetación	Selva (9.03%), sabana (6.61%) y tular (1.61%)

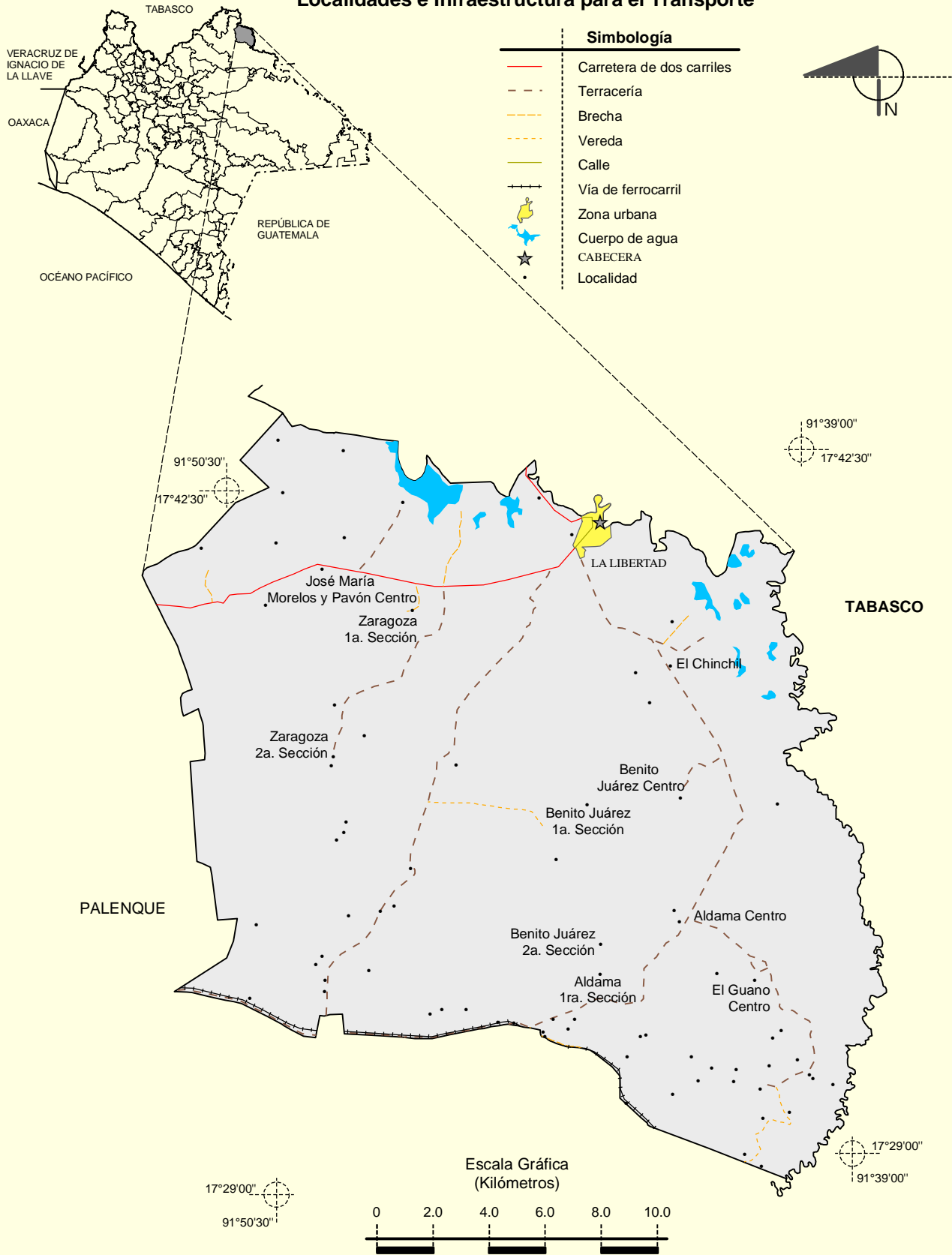
Uso potencial de la tierra

Agrícola	Para la agricultura mecanizada continua (82.59%) No aptas para la agricultura (17.41%)
Pecuario	Para el establecimiento de praderas cultivadas con maquinaria agrícola (85.73%) Para el aprovechamiento de la vegetación natural diferente del pastizal (8.89%) No aptas para uso pecuario (5.38%)

Zona urbana

La zona urbana está creciendo sobre suelo del Cuaternario y roca sedimentaria del Neógeno, en lomerío con llanuras; sobre áreas donde originalmente había suelos denominados Arenosol y Gleysol; tiene clima cálido húmedo con abundantes lluvias en verano, y está creciendo sobre terrenos previamente ocupados por pastizal cultivado y selva.	
---	--

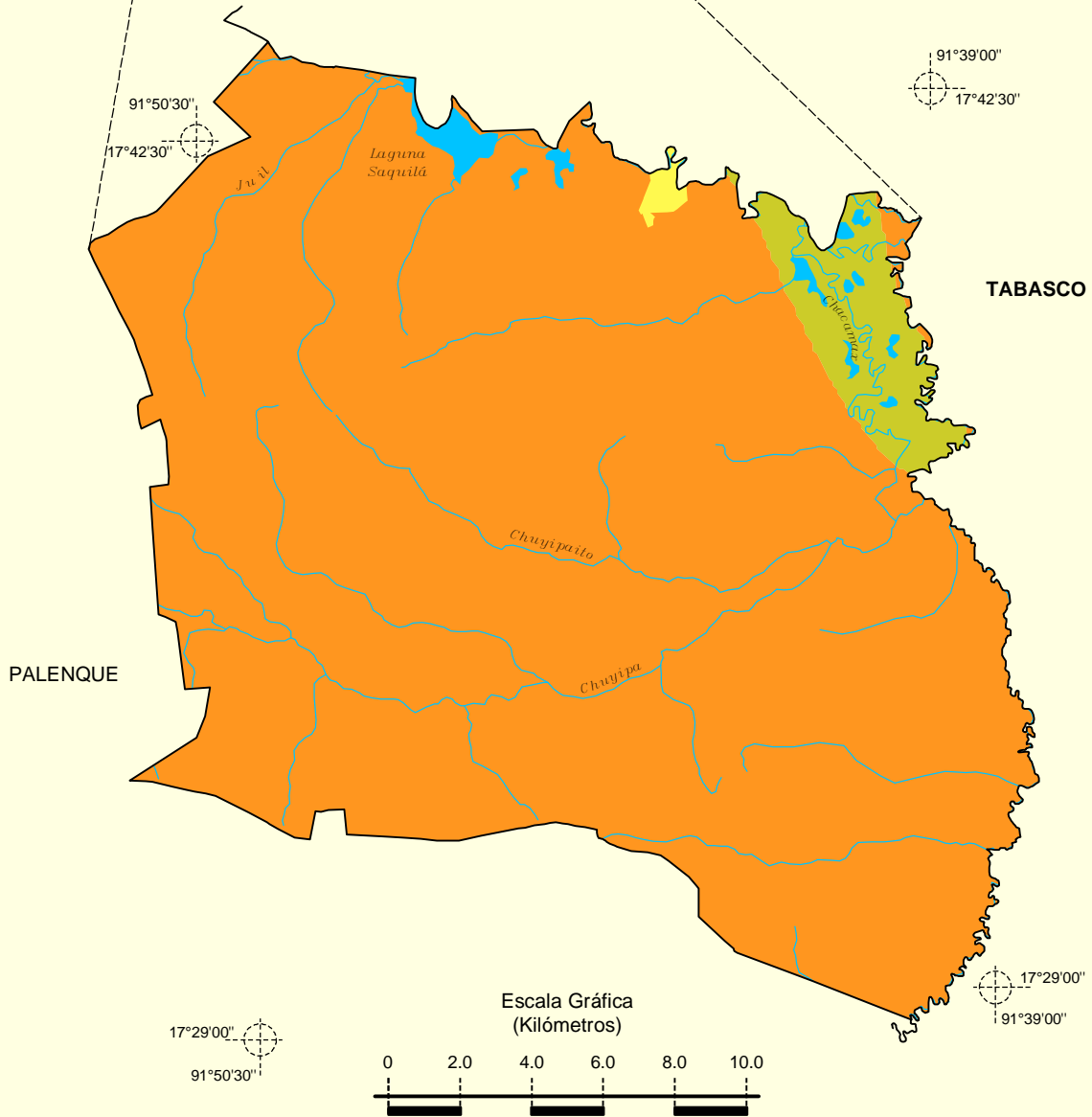
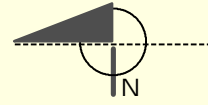
Localidades e Infraestructura para el Transporte



Relieve



Simbología	
	Corriente de agua
	Cuerpo de agua
	Lomerío
	Llanura
	Zona urbana

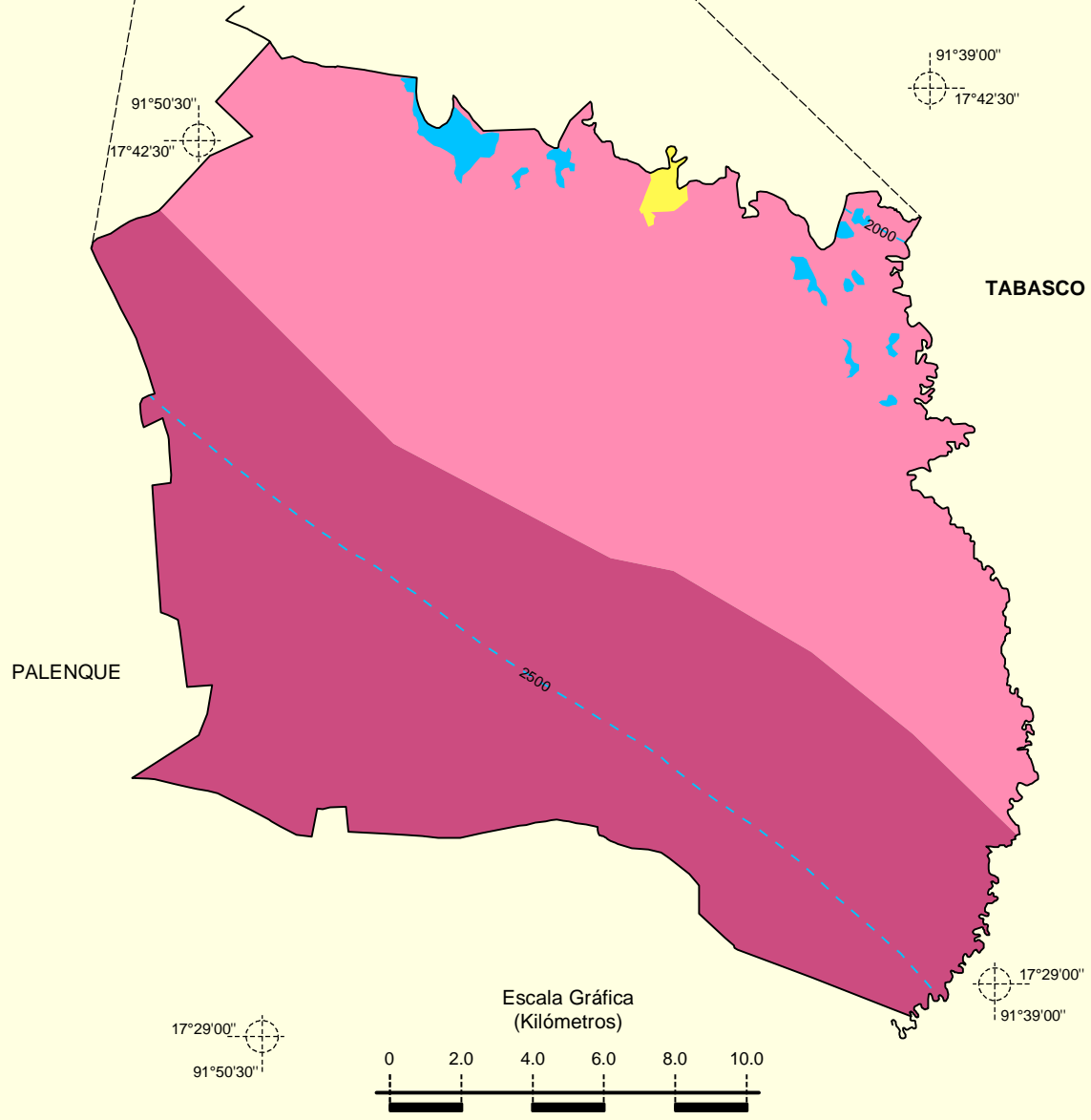
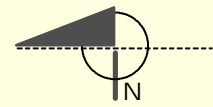


Fuente: INEGI. *Marco Geoestadístico Municipal 2005, versión 3.1.*
 INEGI. *Información Topográfica Digital Escala 1:250 000 serie II y serie III.*
 INEGI. *Continuo Nacional del Conjunto de Datos Geográficos de la Carta Fisiográfica, 1:1 000 000, serie I.*
 INEGI-CONAGUA. 2007. *Mapa de la Red Hidrográfica Digital de México escala 1:250 000.* México.

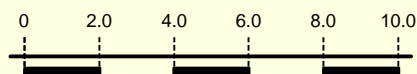
Climas



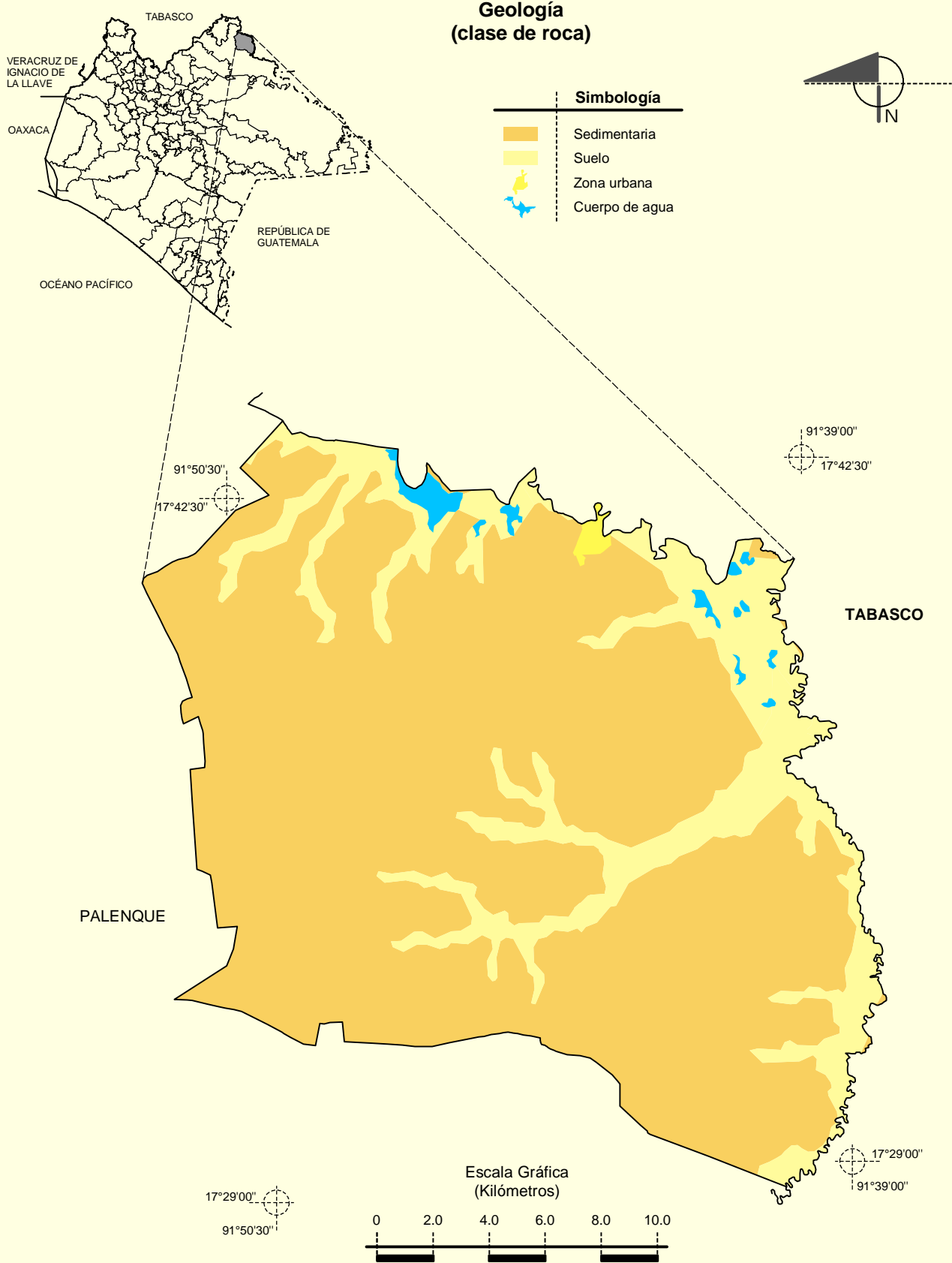
Simbología	
	Isoyeta en mm
	Cálido húmedo con lluvias todo el año
	Cálido húmedo con abundantes lluvias en verano
	Zona urbana
	Cuerpo de agua



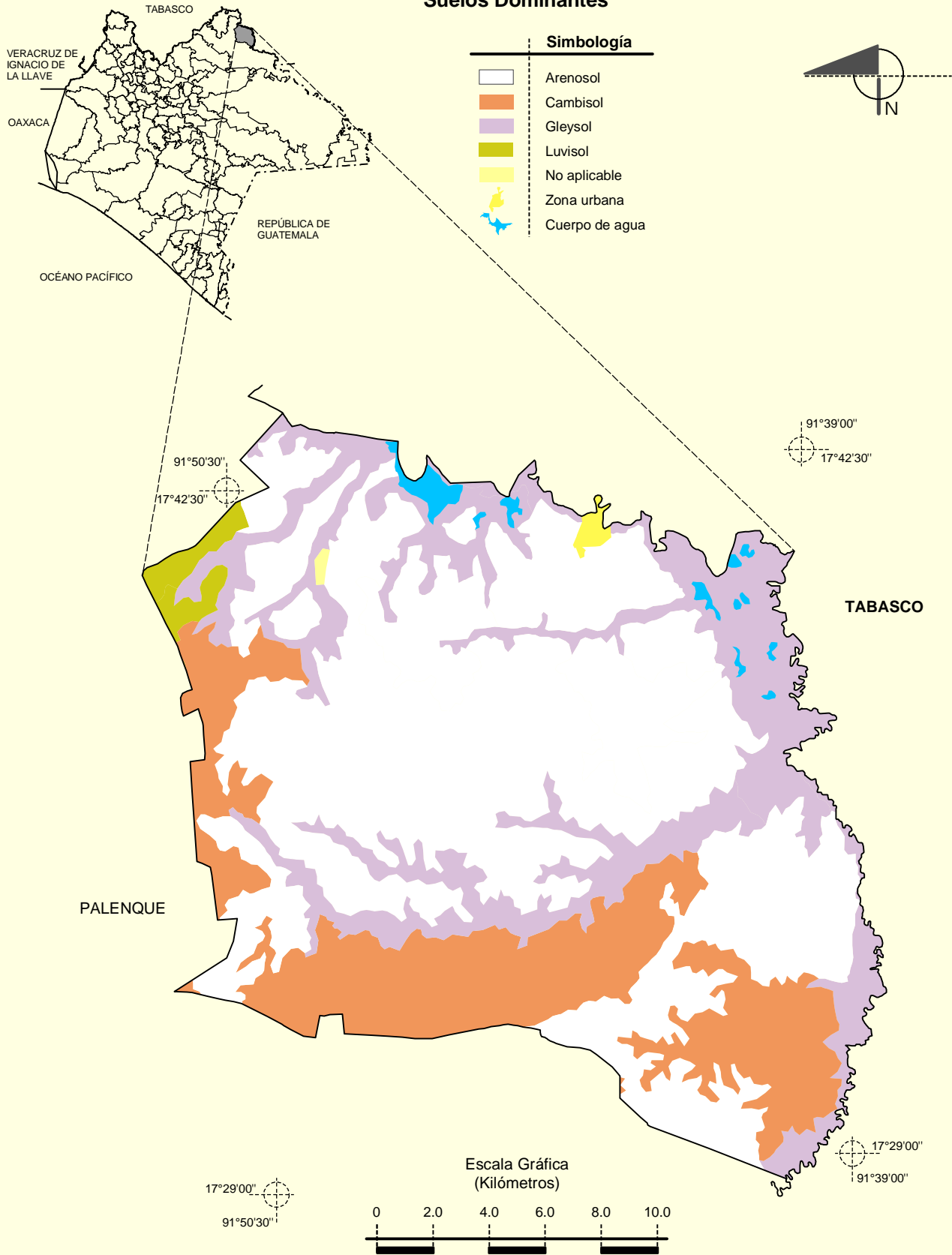
Escala Gráfica
(Kilómetros)



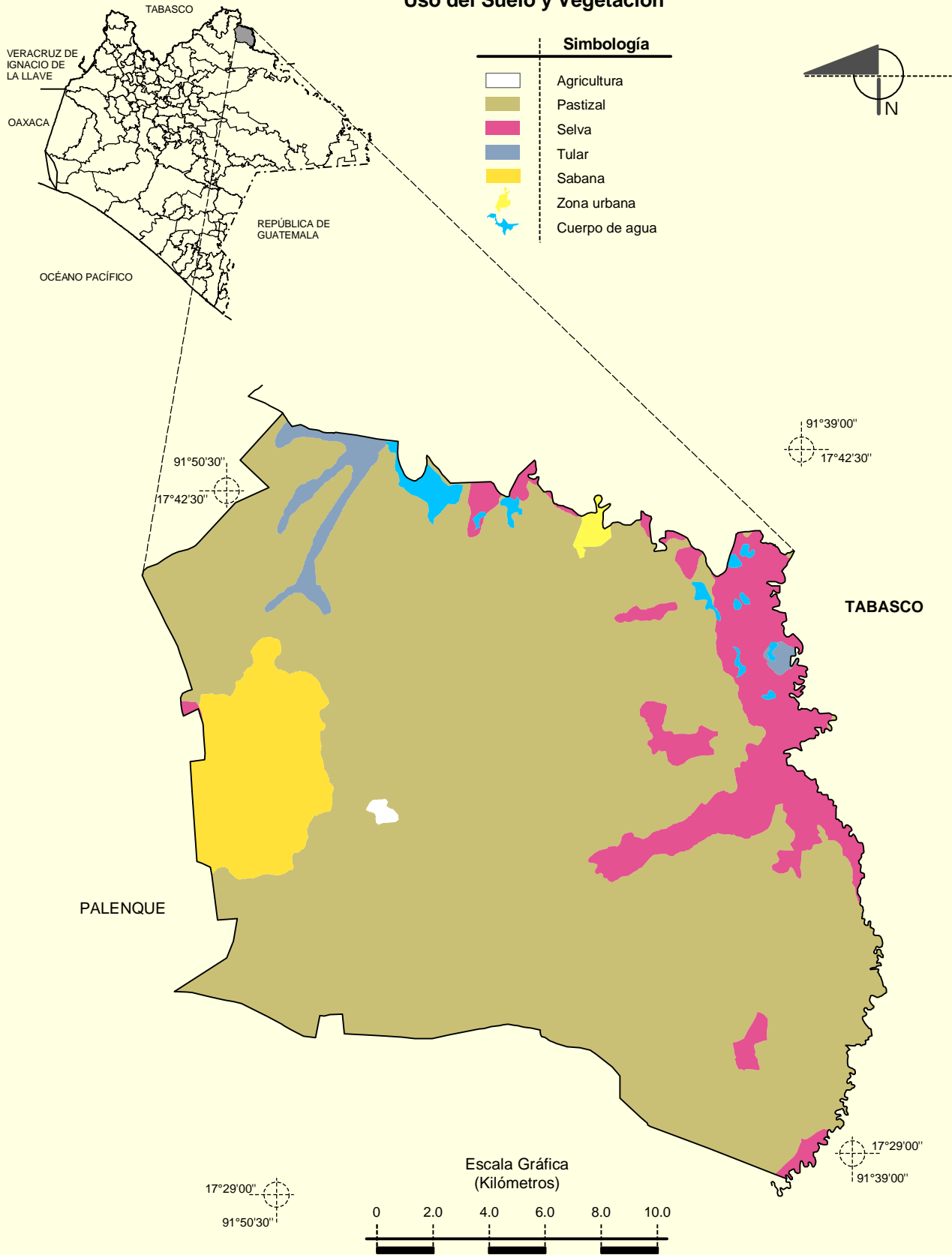
Fuente: INEGI. *Marco Geoestadístico Municipal 2005, versión 3.1.*
 INEGI. Continuo Nacional del Conjunto de Datos Geográficos de las Cartas de Climas y Precipitación Total Anual 1:1 000 000, serie I.
 INEGI. Información Topográfica Digital Escala 1:250 000 serie II.



Suelos Dominantes



Uso del Suelo y Vegetación



Fuente: INEGI. *Marco Geoestadístico Municipal 2005, versión 3.1.*
 INEGI. Conjunto de Datos Vectoriales de Uso del Suelo y Vegetación Serie III Escala 1:250 000.
 INEGI. Información Topográfica Digital Escala 1:250 000 serie II.