

Prontuario de información geográfica municipal de los Estados Unidos Mexicanos

Mapastepec, Chiapas
Clave geoestadística 07051

Prontuario de información geográfica municipal de los Estados Unidos Mexicanos

Mapastepec, Chiapas

Ubicación geográfica

Coordenadas	Entre los paralelos 15°13' y 15°41' de latitud norte; los meridianos 92°39' y 93°08' de longitud oeste; altitud entre 0 y 2 800 m.
Colindancias	Colinda al norte con los municipios de Pijijiapan, La Concordia, Ángel Albino Corzo y Montecristo de Guerrero; al este con los municipios de Montecristo de Guerrero, Ángel Albino Corzo, Siltepec, Acacoyagua y Acapetahua; al sur con el municipio de Acapetahua y el Océano Pacífico; al oeste con el Océano Pacífico y el municipio de Pijijiapan.
Otros datos	Ocupa el 1.66% de la superficie del estado. Cuenta con 468 localidades y una población total de 37 945 habitantes http://mapserver.inegi.org.mx/mgn2k/ ; 5 de febrero de 2008.

Fisiografía

Provincia	Cordillera Centroamericana (100%)
Subprovincia	Discontinuidad Llanura Costera de Chiapas y Guatemala (53.56%) y Sierras del Sur de Chiapas (46.44%)
Sistema de topofomas	Llanura costera (47.46%), Sierra alta de laderas escarpadas (46.44%) y Llanura costera inundable y salina (6.10%)

Clima

Rango de temperatura	14 – 30°C
Rango de precipitación	1 500 – 4 000 mm
Clima	Cálido húmedo con abundantes lluvias en verano (48.73%), cálido subhúmedo con lluvias en verano (28.49%), semicálido húmedo con abundantes lluvias en verano (12.38%) y templado húmedo con abundantes lluvias en verano (10.40%)

Geología

Periodo	Cuaternario (51.90%), No aplicable (47.18%), No determinado (0.30%) y Terciario (0.04%)
Roca	Ígnea intrusiva: Granito (47.18%) y granodiorita (0.04%) Sedimentaria: Conglomerado (1.30%) y caliza-arenisca (0.30%) Suelo: Aluvial (43.37%), litoral (4%), lacustre (2.21%) y palustre (1.25%)
Sitios de interés	Zona geotérmica.

Edafología

Suelo dominante	Cambisol (36.41%), Regosol (22.19%), Leptosol (20.49%), Gleysol (5.36%), Solonchak (5.59%), Fluvisol (4.48%), Luvisol (3.15%) y Arenosol (1.89%)
-----------------	--

Hidrografía

Región hidrológica	Costa de Chiapas (96.18%) y Grijalva – Usumacinta (3.82%)
Cuenca	R. Huixtla y Otros (85.24%), R. Pijijiapan y Otros (10.94%) y R. Grijalva – La Concordia (3.82%)
Subcuenca	R. Sesecapa (43.03%), R. Novillero (35.26%), R. Margaritas y Coapa (10.94%), R. Cacaluta (5.79%), R. Yahuayita (3.57%), R. del Viejo y Tembladeras (1.16%), R. Grande o Salinas (0.21%) y R. La Concordia (0.04%)
Corrientes de agua	Perennes e Intermitentes.
Cuerpos de agua	Perennes (0.45%): Laguna Chantuto, Laguna Castaño y Estero Buenavista.

Uso del suelo y vegetación

Uso del suelo	Pastizal cultivado (45.86%), agricultura (3.83%) y zona urbana (0.66%)
Vegetación	Selva (27.46%), bosque (14.70%), manglar (4.45%), pastizal inducido (1.52%), tular (1.00%) y área sin vegetación (0.08%)

Prontuario de información geográfica municipal de los Estados Unidos Mexicanos Mapastepec, Chiapas

Uso potencial de la tierra

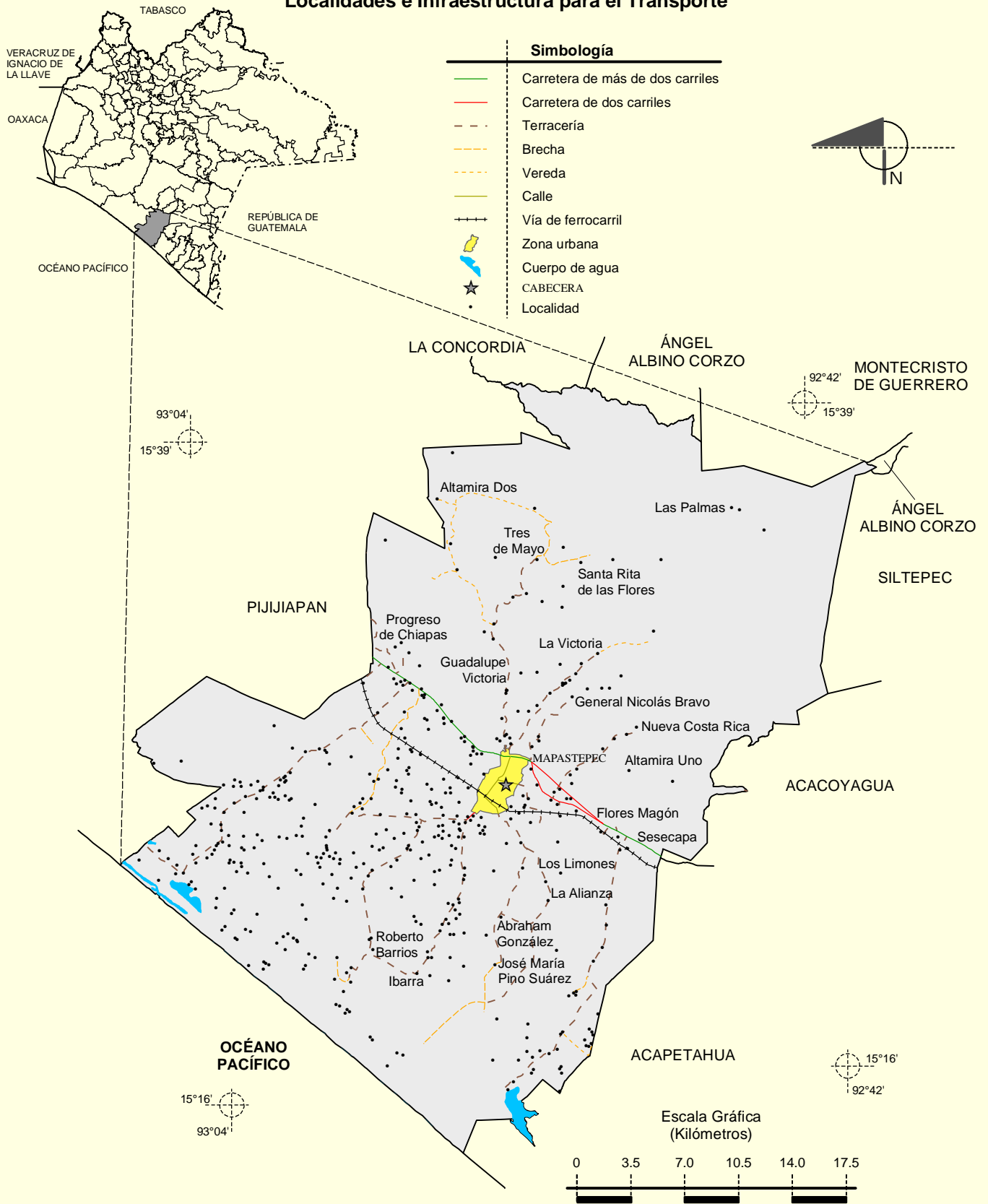
Agrícola	Para la agricultura mecanizada continua (47.14%) Para la agricultura de tracción animal continua (5.04%) Para la agricultura manual continua (12.55%) No aptas para la agricultura (35.27%)
Pecuario	Para el establecimiento de praderas cultivadas con maquinaria agrícola (47.14%) Para el establecimiento de praderas cultivadas con tracción animal (5.04%) Para el aprovechamiento de la vegetación de pastizal (2.52%) Para el aprovechamiento de la vegetación natural diferente del pastizal (10.04%) Para el aprovechamiento de la vegetación natural únicamente por el ganado caprino (4.35%) No aptas para uso pecuario (30.91%)

Zona urbana

La zona urbana está creciendo sobre suelo del Cuaternario y roca ígnea intrusiva, en llanura costera; sobre áreas donde originalmente había suelos denominados Cambisol, Regosol y Fluvisol; tiene clima cálido húmedo con abundantes lluvias en verano, y está creciendo sobre terreno previamente ocupado por pastizal cultivado.

**Prontuario de información geográfica municipal de los Estados Unidos Mexicanos
Mapastepec, Chiapas**

Localidades e Infraestructura para el Transporte



Fuente: INEGI. Marco Geoestadístico Municipal 2005, versión 3.1.
INEGI. Información Topográfica Digital Escala 1:250 000 serie II y serie III.

Prontuario de información geográfica municipal de los Estados Unidos Mexicanos

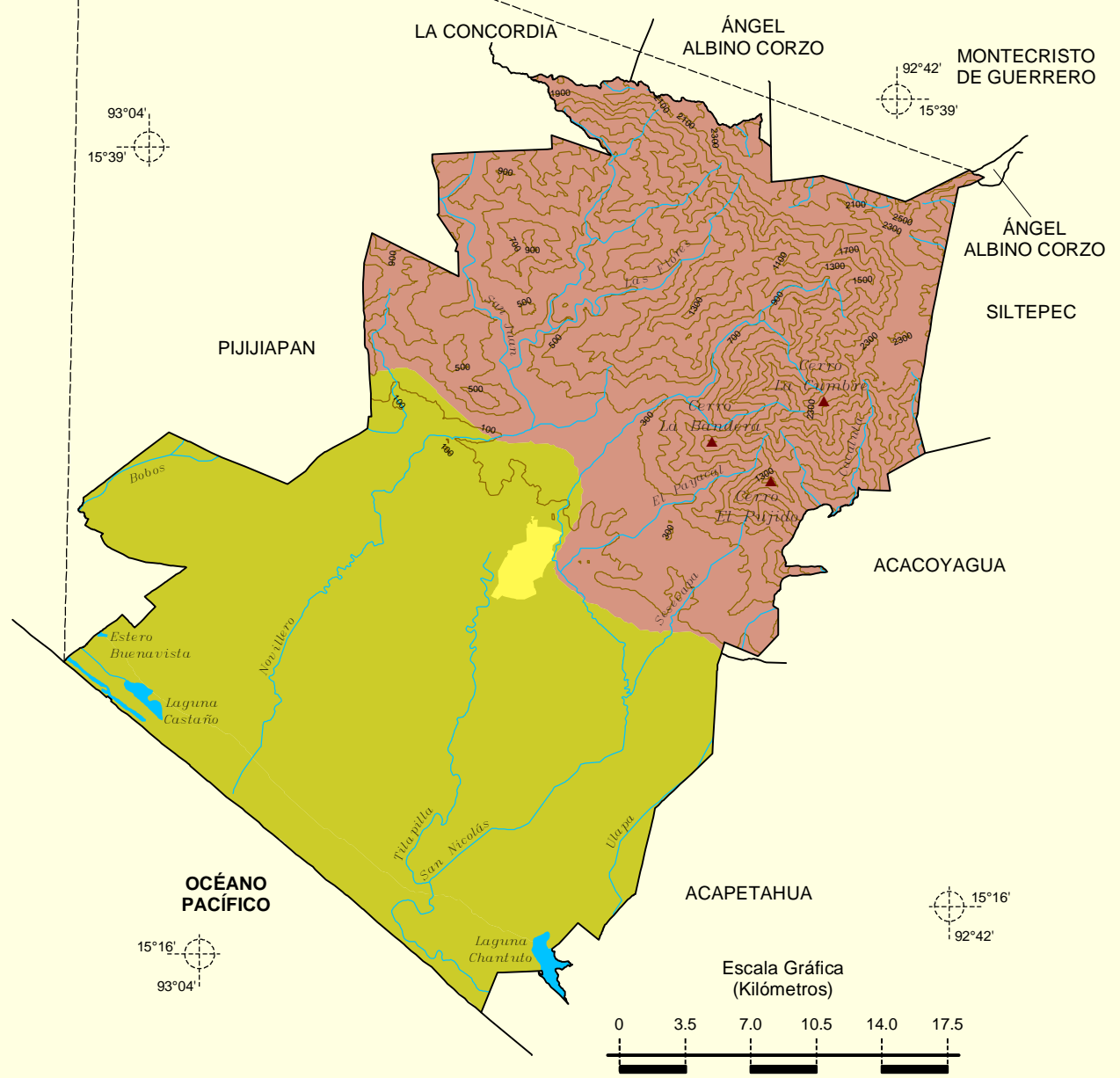
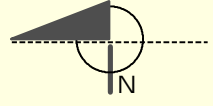
Mapastepec, Chiapas

Relieve



Simbología

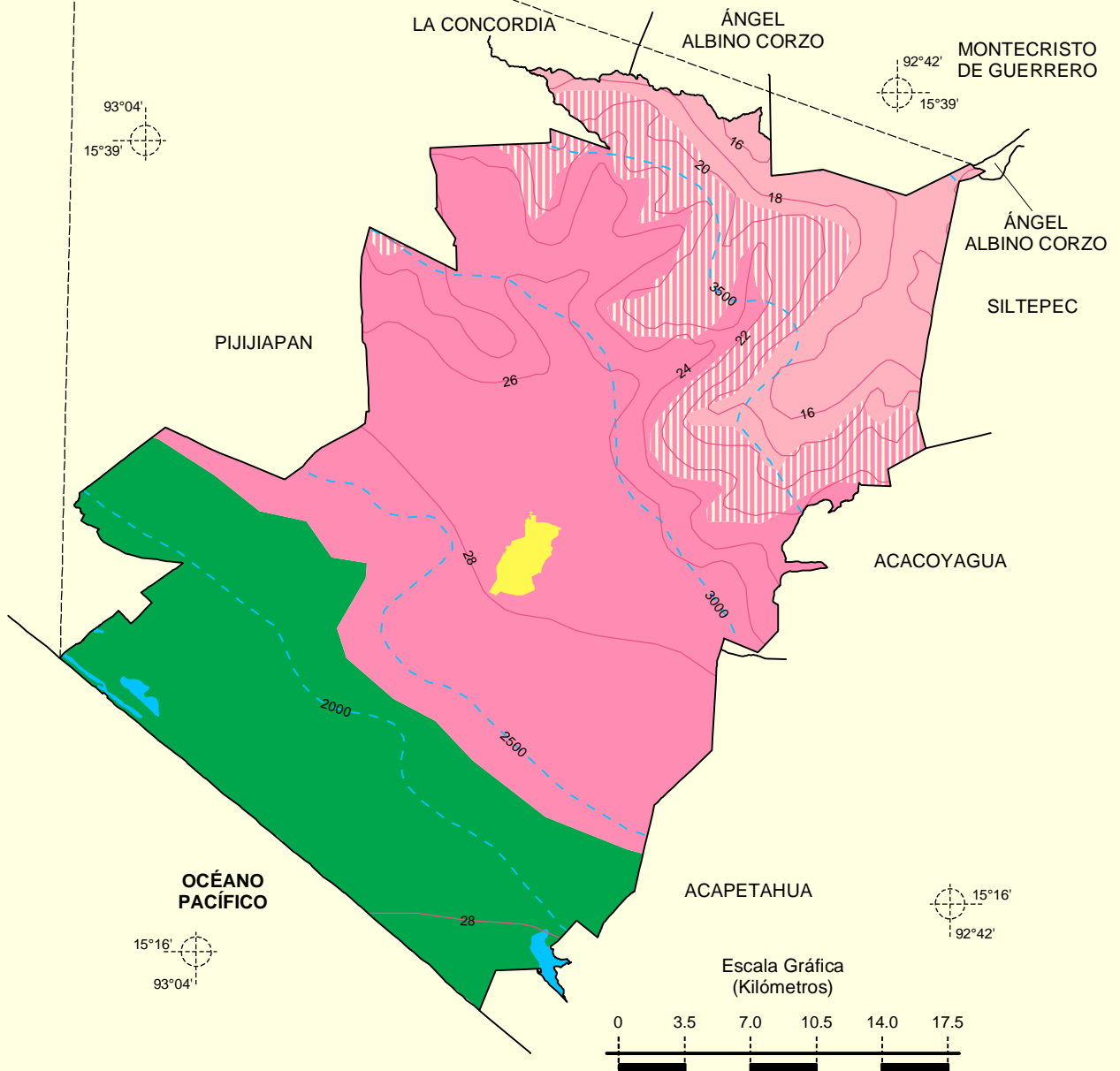
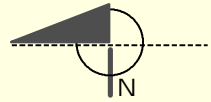
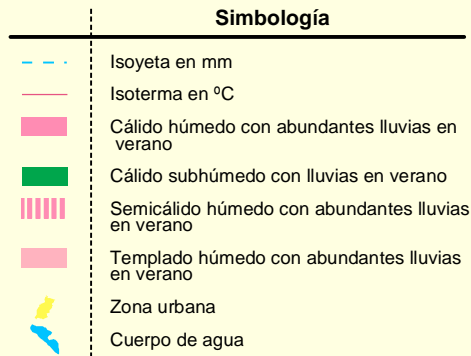
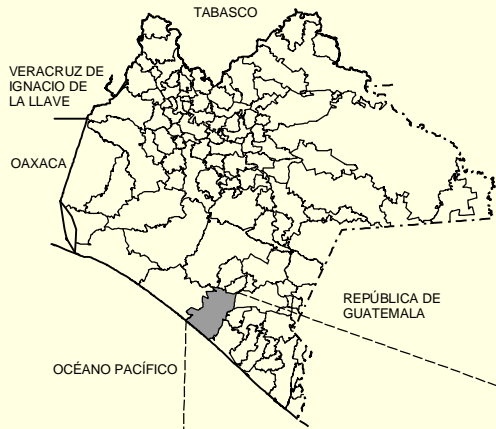
- Curva de nivel
- Corriente de agua
- Cuerpo de agua
- Elevación principal
- Sierra
- Llanura
- Zona urbana



Fuente: INEGI. Marco Geoestadístico Municipal 2005, versión 3.1.
 INEGI. Información Topográfica Digital Escala 1:250 000 serie II y serie III.
 INEGI. Continuo Nacional del Conjunto de Datos Geográficos de la Carta Fisiográfica, 1:1 000 000, serie I.
 INEGI-CONAGUA. 2007. Mapa de la Red Hidrográfica Digital de México escala 1:250 000. México.

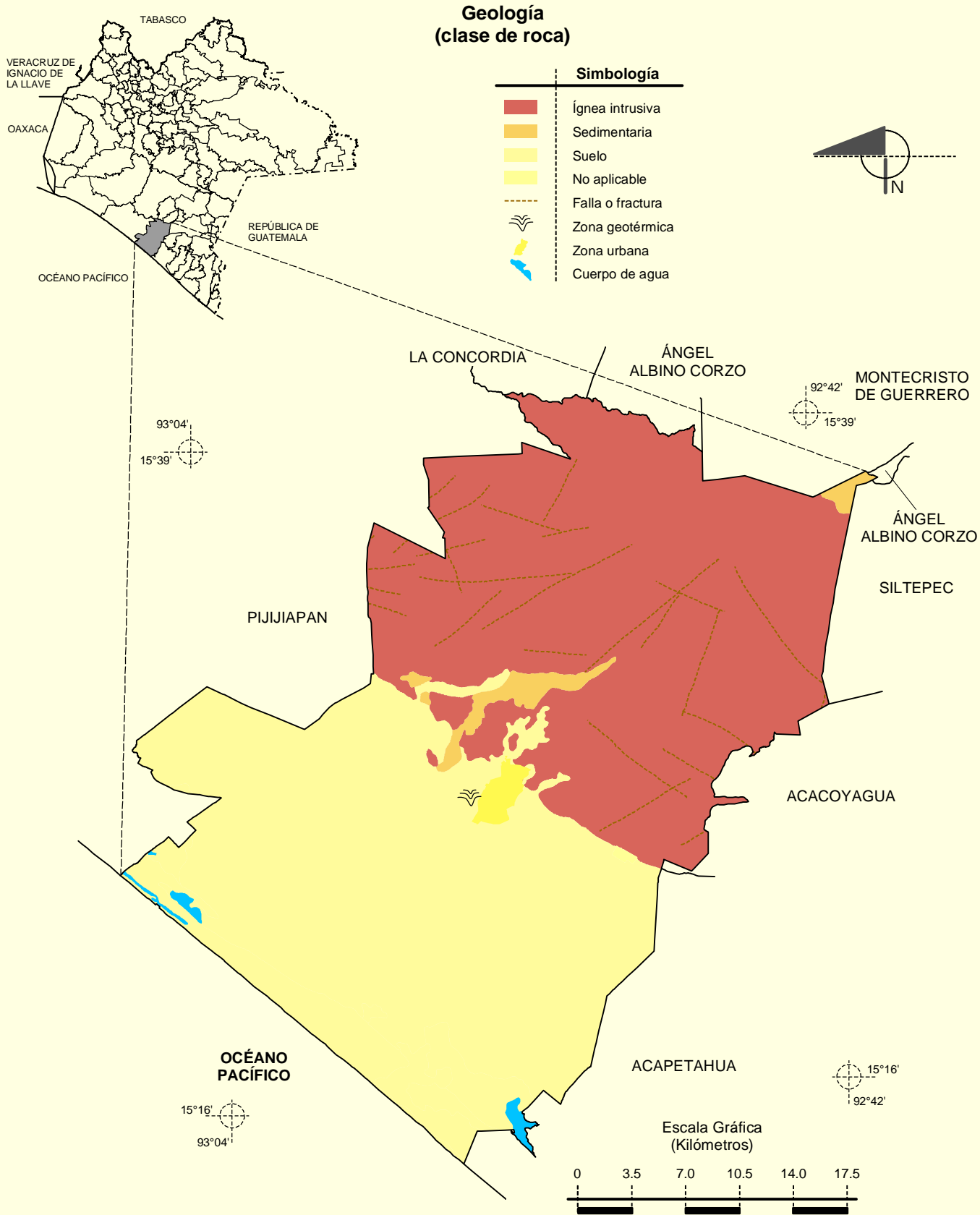
Prontuario de información geográfica municipal de los Estados Unidos Mexicanos
Mapastepec, Chiapas

Climas



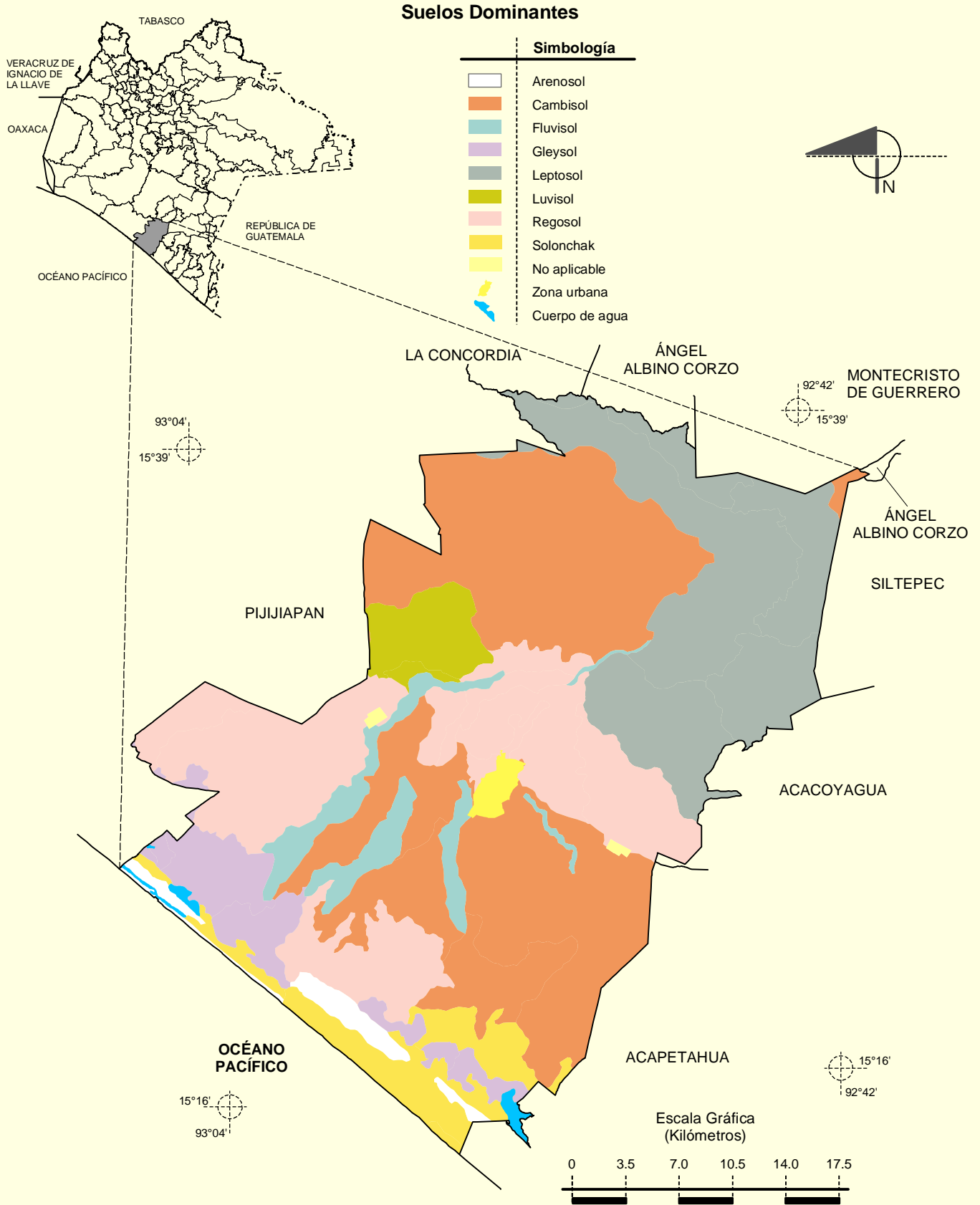
Fuente: INEGI. *Marco Geoestadístico Municipal 2005, versión 3.1.*
 INEGI. Continuo Nacional del Conjunto de Datos Geográficos de las Cartas de Climas, Precipitación Total Anual y Temperatura Media Anual 1:1 000 000, serie I.
 INEGI. Información Topográfica Digital Escala 1:250 000 serie II.

**Prontuario de información geográfica municipal de los Estados Unidos Mexicanos
Mapastepec, Chiapas**



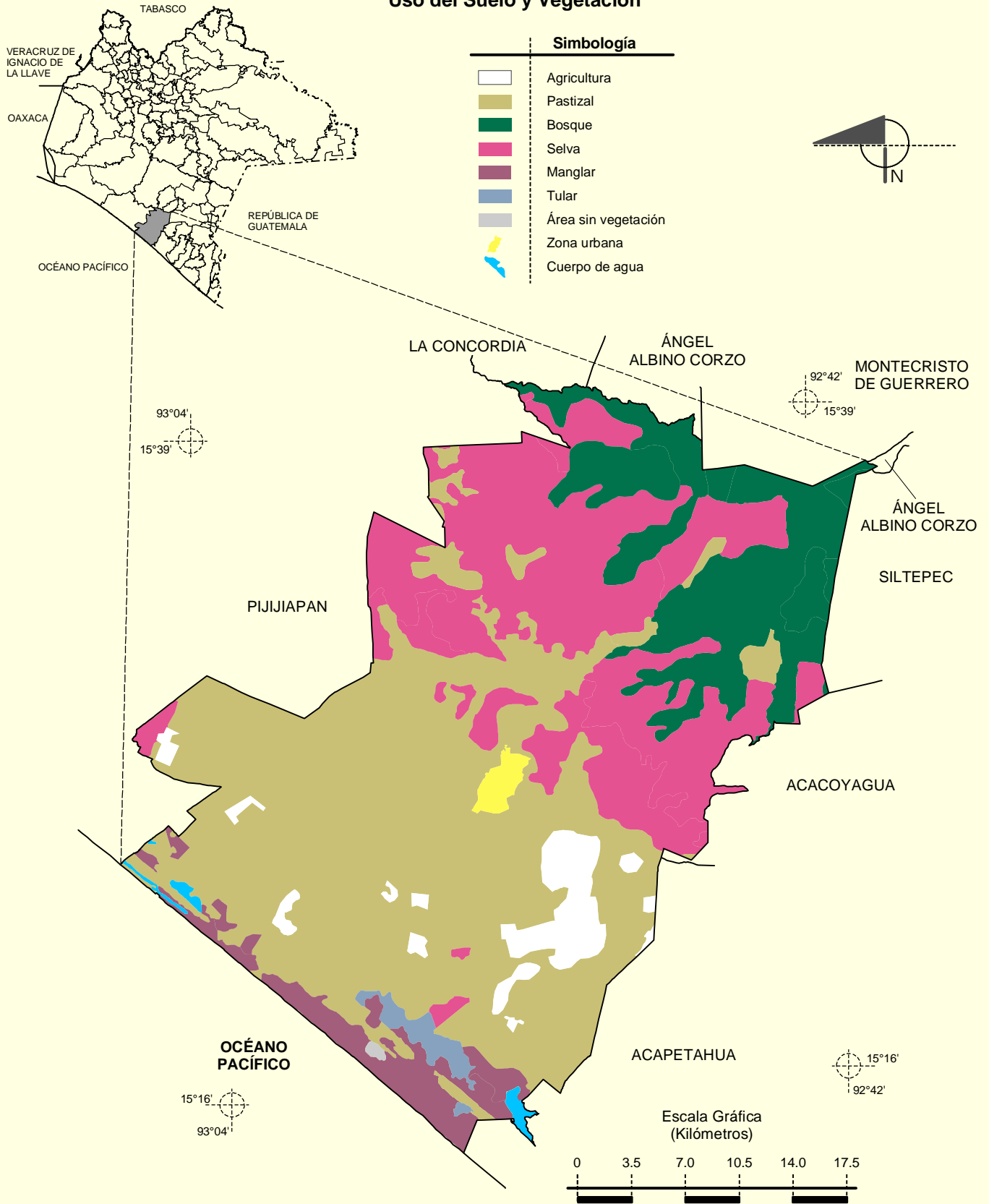
Fuente: INEGI. *Marco Geoestadístico Municipal 2005, versión 3.1.*
 INEGI. Continuo Nacional del Conjunto de Datos Geográficos de la Carta Geológica, 1:250 000, serie I.
 INEGI. Continuo Nacional del Conjunto de Datos Geográficos de la Carta Geológica, 1:1 000 000, serie I.
 INEGI. Información Topográfica Digital Escala 1:250 000 serie II.

**Prontuario de información geográfica municipal de los Estados Unidos Mexicanos
Mapastepec, Chiapas**



Fuente: INEGI. *Marco Geoestadístico Municipal 2005, versión 3.1.*
 INEGI. Conjunto de Datos Vectorial Edafológico, Escala 1:250 000 serie II (Continuo Nacional).
 INEGI. Información Topográfica Digital Escala 1:250 000 serie II.

Uso del Suelo y Vegetación



Fuente: INEGI. *Marco Geoestadístico Municipal 2005, versión 3.1.*
 INEGI. Conjunto de Datos Vectoriales de Uso del Suelo y Vegetación Serie III Escala 1:250 000.
 INEGI. Información Topográfica Digital Escala 1:250 000 serie II.