

Prontuario de información geográfica municipal de los Estados Unidos Mexicanos

Motozintla, Chiapas
Clave geoestadística 07057

Prontuario de información geográfica municipal de los Estados Unidos Mexicanos Motozintla, Chiapas

Ubicación geográfica

Coordenadas	Entre los paralelos 15°09' y 15°27' de latitud norte; los meridianos 92°11' y 92°30' de longitud oeste; altitud entre 300 y 3 100 m.
Colindancias	Colinda al norte con los municipios de Siltepec y El Porvenir; al este con los municipios de Mazapa de Madero, Tapachula y la República de Guatemala; al sur con los municipios de Tapachula y Tuzantán; al oeste con los municipios de Huixtla y Escuintla.
Otros datos	Ocupa el 0.83% de la superficie del estado. Cuenta con 351 localidades y una población total de 58 115 habitantes http://mapserver.inegi.org.mx/mgn2k/ ; 5 de febrero de 2008.

Fisiografía

Provincia	Cordillera Centroamericana (100%)
Subprovincia	Sierras del Sur de Chiapas (53.49%) y Volcanes de Centroamérica (46.51%)
Sistema de topoformas	Sierras alta de laderas escarpadas (53.49%) y Sierras alta volcánica (46.51%)

Clima

Rango de temperatura	12 – 26°C
Rango de precipitación	1 000 – 4 500 mm
Clima	Semicálido húmedo con abundantes lluvias en verano (40.63%), cálido húmedo con abundantes lluvias en verano (20.5%), templado húmedo con abundantes lluvias en verano (37.54%), cálido subhúmedo con lluvias en verano, de humedad media (1.32%) y cálido subhúmedo con lluvias en verano, más húmedo (0.01%)

Geología

Periodo	No aplicable (61.52%), Neógeno (20.83%), No determinado (16.60%), Cuaternario (0.68%) y Terciario (0.20%)
Roca	Ígnea intrusiva: Granito (48.73%) y diorita (0.20%) Ígnea extrusiva: Andesita (20.83%) Sedimentaria: Limolita-arenisca (2.47%) Metamórfica: Esquisto (12.79%), complejo metamórfico (12.51%) y gneis (1.62%) Suelo: Aluvial (0.68%)
Sitios de interés	Minas: Oro, Titanio y Cobre. Zona geotérmica.

Edafología

Suelo dominante	Luvisol (36.74%), Regosol (28.46%), Cambisol (17.14%), Acrisol (17.12%) y Fluvisol (0.37%)
-----------------	--

Hidrografía

Región hidrológica	Costa de Chiapas (80.93%) y Grijalva - Usumacinta (19.07%)
Cuenca	R. Huixtla y Otros (70.33%), R. Grijalva - La Concordia (19.07%) y R. Suchiate y Otros (10.60%)
Subcuenca	R. Huixtla (46.38%), R. Despoblado (22.75%), R. Tapizaca (18.10%), R. Huehuetán (7.10%), R. Coatán (3.50%), L. del Viejo y Tembladeras (1.21%) y R. Zacualpa (0.96%)
Corrientes de agua	Perennes e Intermitentes.
Cuerpos de agua	No disponible.

Uso del suelo y vegetación

Uso del suelo	Agricultura (34.63%), pastizal cultivado (2.42%) y zona urbana (0.75%)
Vegetación	Bosque (45.55%), pastizal inducido (12.11%) y selva (4.54%)

Prontuario de información geográfica municipal de los Estados Unidos Mexicanos

Motozintla, Chiapas

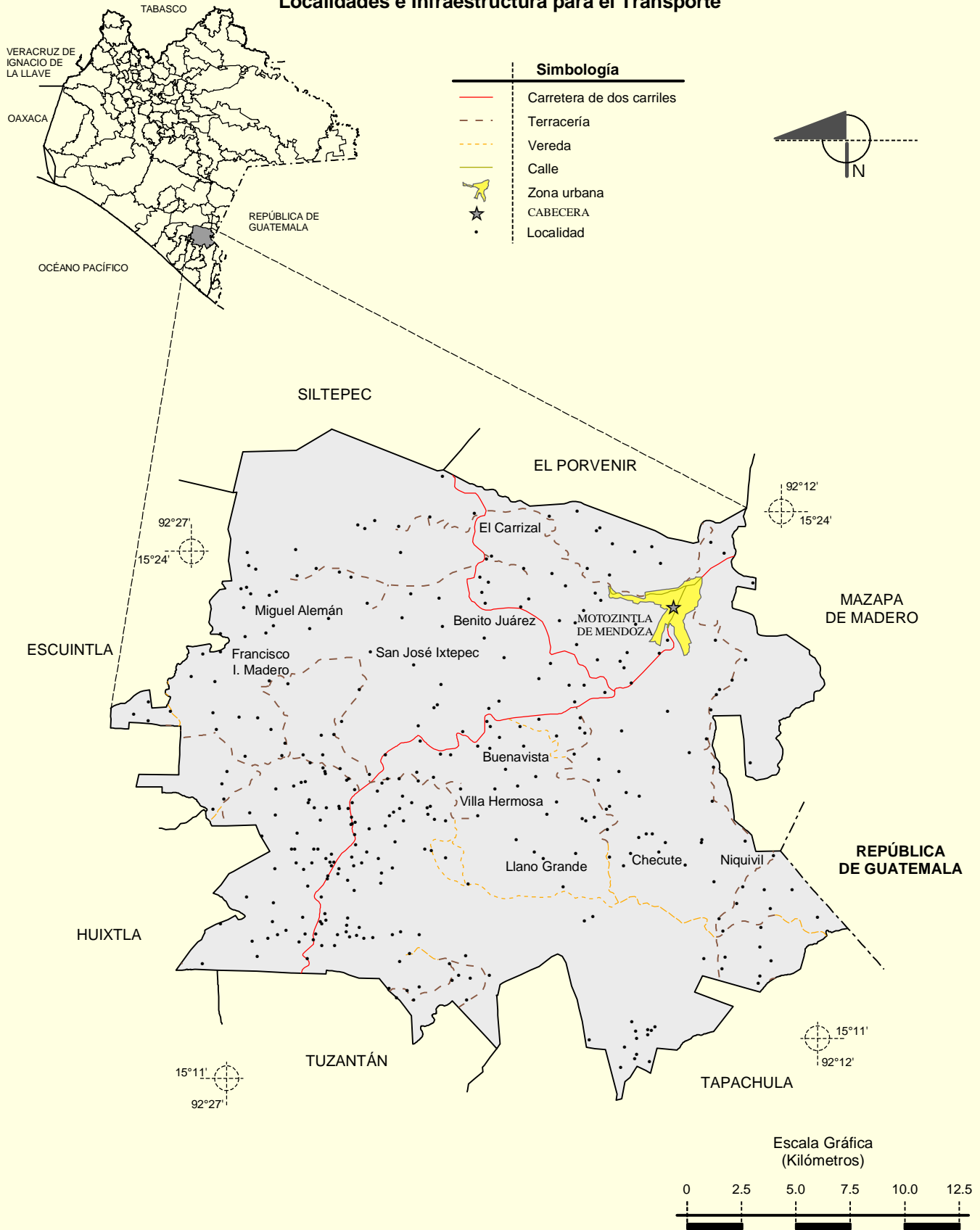
Uso potencial de la tierra

Agrícola	Para la agricultura mecanizada continua (0.60%) Para la agricultura manual continua (4.24%)
Pecuario	No aptas para la agricultura (95.16%) Para el establecimiento de praderas cultivadas con maquinaria agrícola (0.60%) Para el aprovechamiento de la vegetación natural diferente del pastizal (1.15%) Para el aprovechamiento de la vegetación natural únicamente por el ganado caprino (16.99%) No aptas para uso pecuario (81.26%)

Zona urbana

La zona urbana está creciendo sobre suelo del Cuaternario y rocas metamórfica, sedimentaria e ígnea extrusiva del Neógeno, en sierras alta de laderas escarpadas y sierras alta volcánica; sobre áreas donde originalmente había suelos denominados Regosol, Fluvisol, y Cambisol; tiene clima semicálido húmedo con abundantes lluvias en verano y cálido subhúmedo con lluvias en verano, de humedad media, y está creciendo sobre terrenos previamente ocupados por pastizal cultivado, agricultura, selva y bosque.

Localidades e Infraestructura para el Transporte

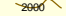






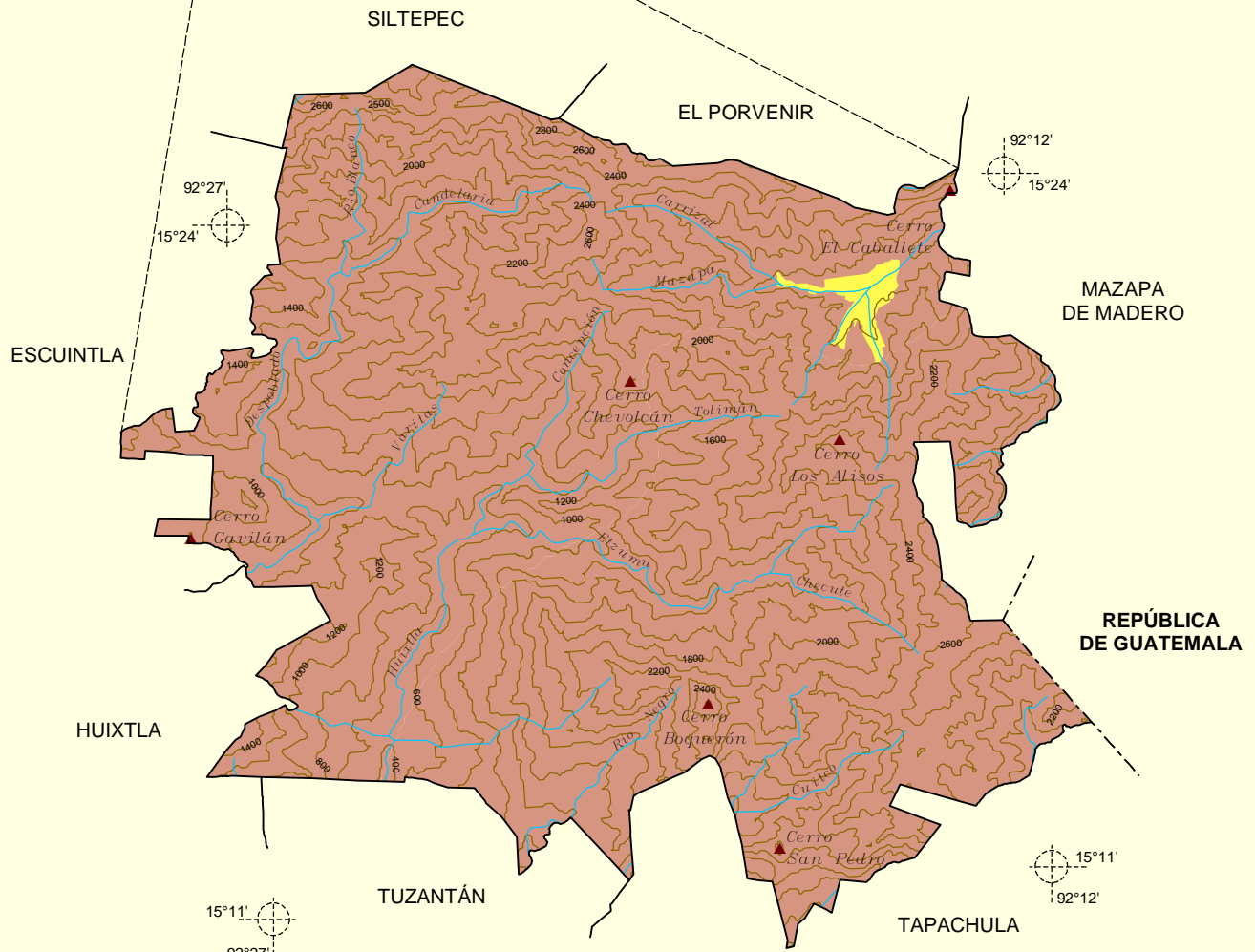
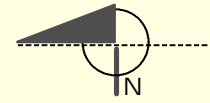
Prontuario de información geográfica municipal de los Estados Unidos Mexicanos
Motozintla, Chiapas

Relieve

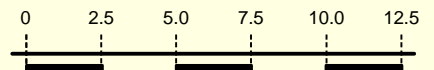


Simbología

-  Curva de nivel
-  Corriente de agua
-  Elevación principal
-  Sierra
-  Zona urbana



Escala Gráfica
(Kilómetros)

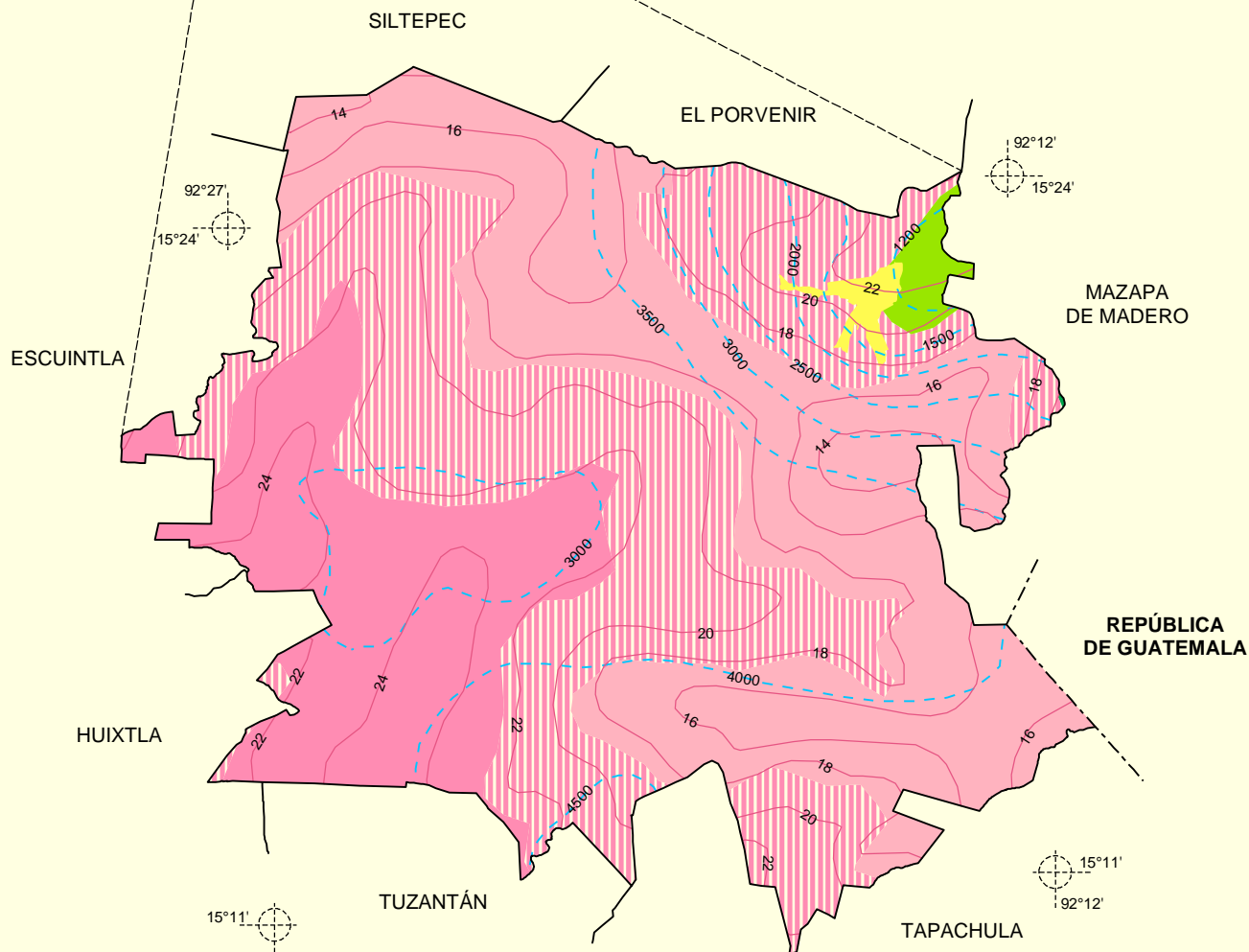
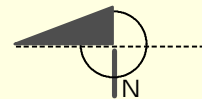


Fuente: INEGI. Marco Geoestadístico Municipal 2005, versión 3.1.
 INEGI. Información Topográfica Digital Escala 1:250 000 serie III
 INEGI. Continuo Nacional del Conjunto de Datos Geográficos de la Carta Fisiográfica, 1:1 000 000, serie I.
 INEGI-CONAGUA. 2007. Mapa de la Red Hidrográfica Digital de México escala 1:250 000. México.

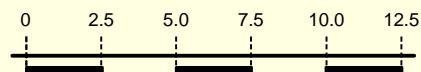
Climas



Simbología	
	Isoyeta en mm
	Isoterma en °C
	Cálido húmedo con abundantes lluvias en verano
	Cálido subhúmedo con lluvias en verano, más húmedo
	Cálido subhúmedo con lluvias en verano, de humedad media
	Semicálido húmedo con abundantes lluvias en verano
	Templado húmedo con abundantes lluvias en verano
	Zona urbana

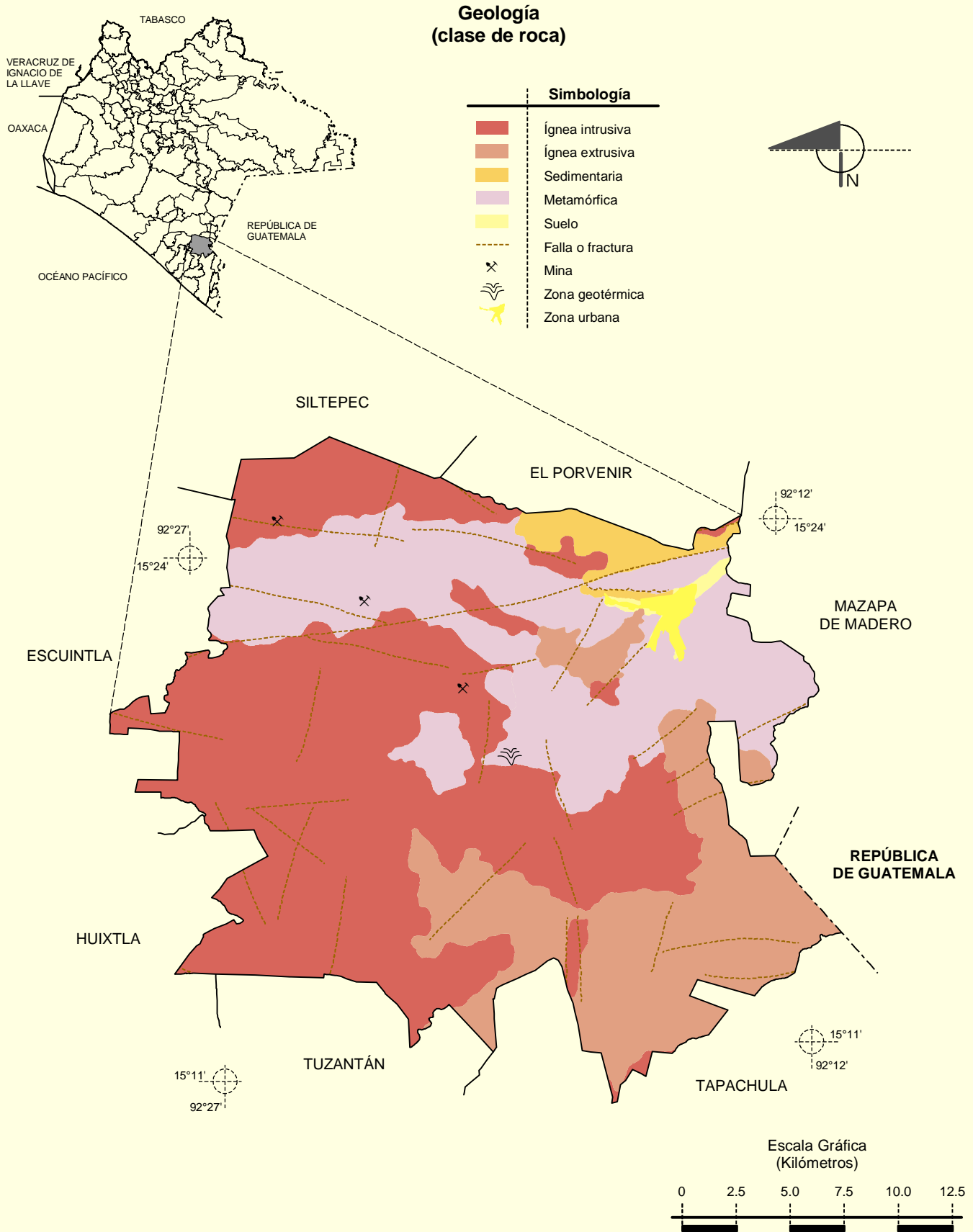


Escala Gráfica
(Kilómetros)



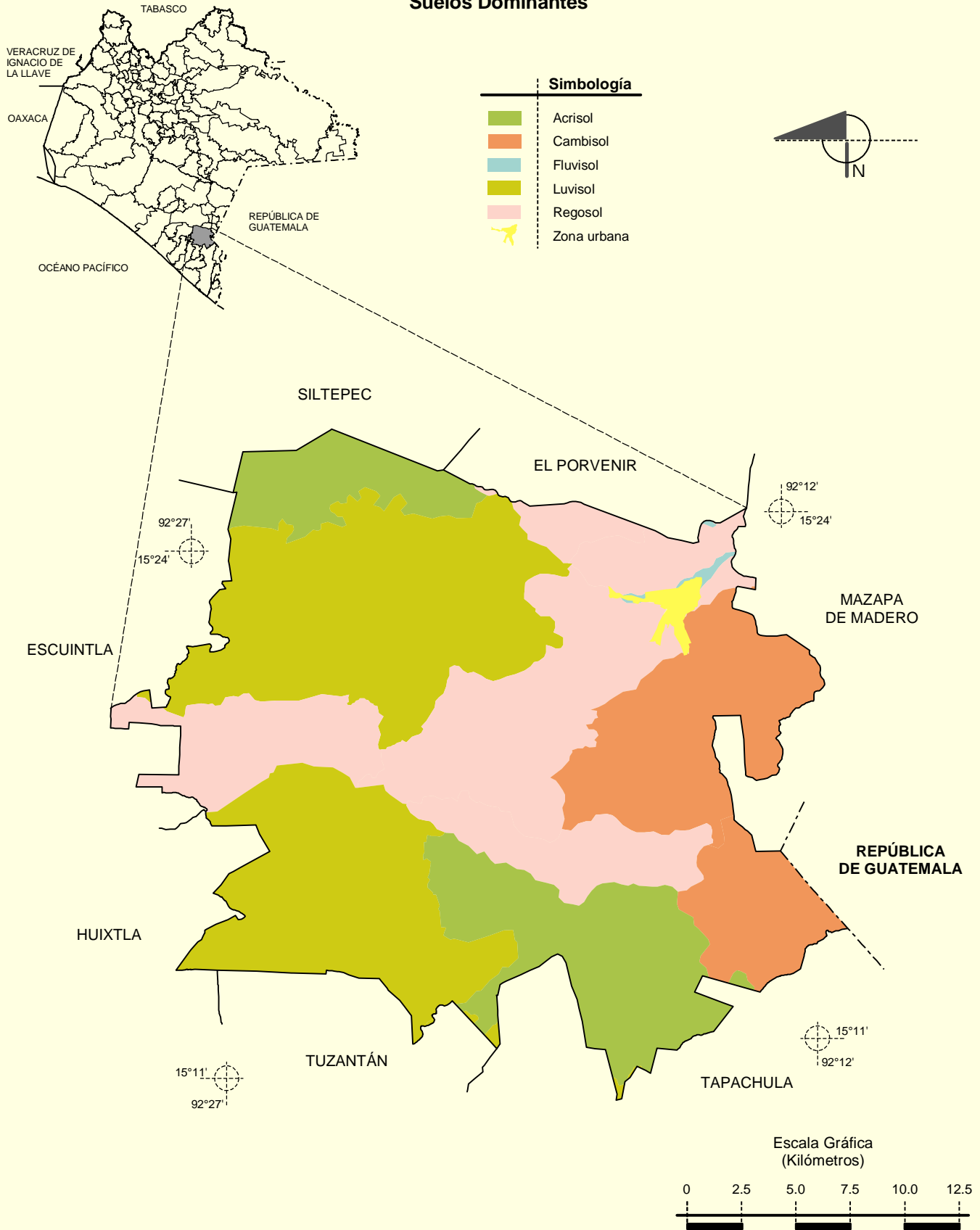
Fuente: INEGI. Marco Geoestadístico Municipal 2005, versión 3.1.

INEGI. Continuo Nacional del Conjunto de Datos Geográficos de las Cartas de Climas, Precipitación Total Anual y Temperatura Media Anual 1:1 000 000, serie I.

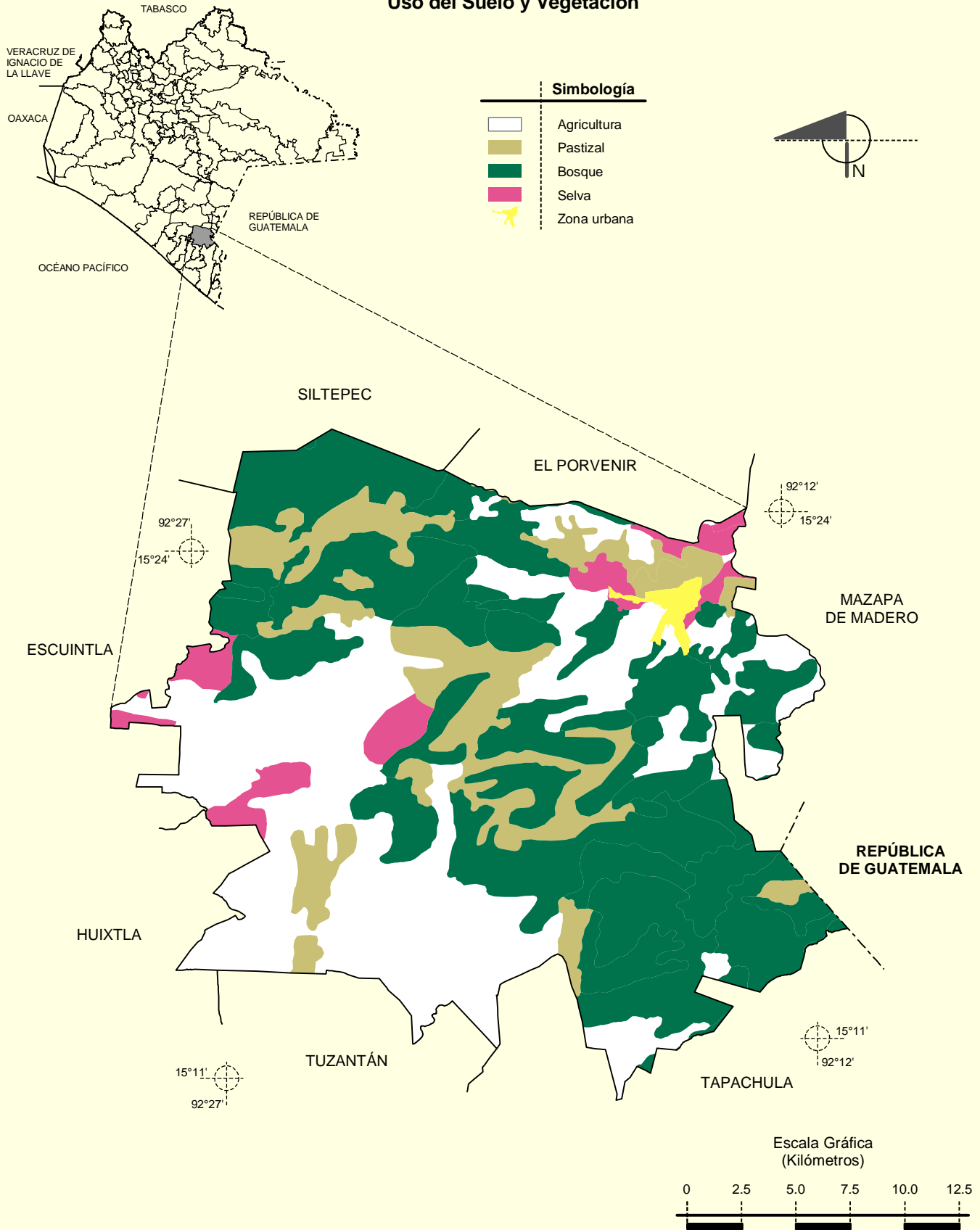


Fuente: INEGI. Marco Geoestadístico Municipal 2005, versión 3.1.
 INEGI. Continuo Nacional del Conjunto de Datos Geográficos de la Carta Geológica, 1:250 000, serie I.
 INEGI. Continuo Nacional del Conjunto de Datos Geográficos de la Carta Geológica, 1:1 000 000, serie I.

Suelos Dominantes



Uso del Suelo y Vegetación



Fuente: INEGI. *Marco Geoestadístico Municipal 2005, versión 3.1.*
 INEGI. Conjunto de Datos Vectoriales de Uso del Suelo y Vegetación Serie III Escala 1:250 000.