

Prontuario de información geográfica municipal de los Estados Unidos Mexicanos

Ostuacán, Chiapas
Clave geoestadística 07062

Prontuario de información geográfica municipal de los Estados Unidos Mexicanos Ostuacán, Chiapas

Ubicación geográfica

Coordenadas	Entre los paralelos 17°17' y 17°36' de latitud norte; los meridianos 93°14' y 93°33' de longitud oeste; altitud entre 0 y 1 000 m.
Colindancias	Colinda al norte con el estado de Tabasco y el municipio de Pichucalco; al este con los municipios de Pichucalco, Sunuapa y Francisco León; al sur con los municipios de Francisco León y Tecpatán; al oeste con los municipios de Tecpatán, Zona Interestatal Chiapas-Tabasco y el estado de Tabasco.
Otros datos	Ocupa el 0.80% de la superficie del estado. Cuenta con 92 localidades y una población total de 16 392 habitantes http://mapserver.inegi.org.mx/mgn2k/ ; 5 de febrero de 2008.

Fisiografía

Provincia	Sierras de Chiapas y Guatemala (63.27%) y Llanura Costera del Golfo Sur (36.73%)
Subprovincia	Sierras del Norte de Chiapas (63.27%) y Llanuras y Pantanos Tabasqueños (36.73%)
Sistema de topofomas	Sierra alta escarpada compleja (63.26%), Lomerío típico (32.61%) y Llanura aluvial (4.13%)

Clima

Rango de temperatura	22 – 26°C
Rango de precipitación	2 500 – 4 500 mm
Clima	Cálido húmedo con lluvias todo el año (100%)

Geología

Periodo	Paleógeno (36.62%), Cuaternario (34.23%) y Neógeno (29.15%)
Roca	Ígnea extrusiva: Andesita-brecha volcánica intermedia (21.12%) Sedimentaria: Lutita-arenisca (32.77%), arenisca (29.15%) y conglomerado (3.85%) Suelo: Aluvial (13.11%)
Sitios de interés	Mina: Plata

Edafología

Suelo dominante	Luvisol (77.84%), Planosol (2.80%), Gleysol (6.08%), Cambisol (2.65%), Phaeozem (7.22%), Acrisol (1.65%) y Arenosol (1.72%)
-----------------	---

Hidrografía

Región hidrológica	Grijalva - Usumacinta (100%)
Cuenca	R. Grijalva - Villahermosa (100%)
Subcuenca	R. Mezcalapa (47.84%), R. Platanar (30.36%) y R. Zayula (21.80%)
Corrientes de agua	Intermitentes: Arroyo Prieto, Chotal, Chucpac, Copano, Muspac y Perennes.
Cuerpos de agua	Perenne (3.72%): Presa Peñitas.

Uso del suelo y vegetación

Uso del suelo	Pastizal cultivado (64.19%), agricultura (6.06%) y zona urbana (0.24%)
Vegetación	Selva (21.07%) y área sin vegetación (2.18%)

Uso potencial de la tierra

Agrícola	Para la agricultura mecanizada continua (12.75%) Para la agricultura de tracción animal continua (5.82%) Para la agricultura manual continua (10.35%) No aptas para la agricultura (71.08%)
Pecuario	Para el establecimiento de praderas cultivadas con maquinaria agrícola (14.68%) Para el establecimiento de praderas cultivadas con tracción animal (4.72%) Para el aprovechamiento de la vegetación de pastizal (7.93%)

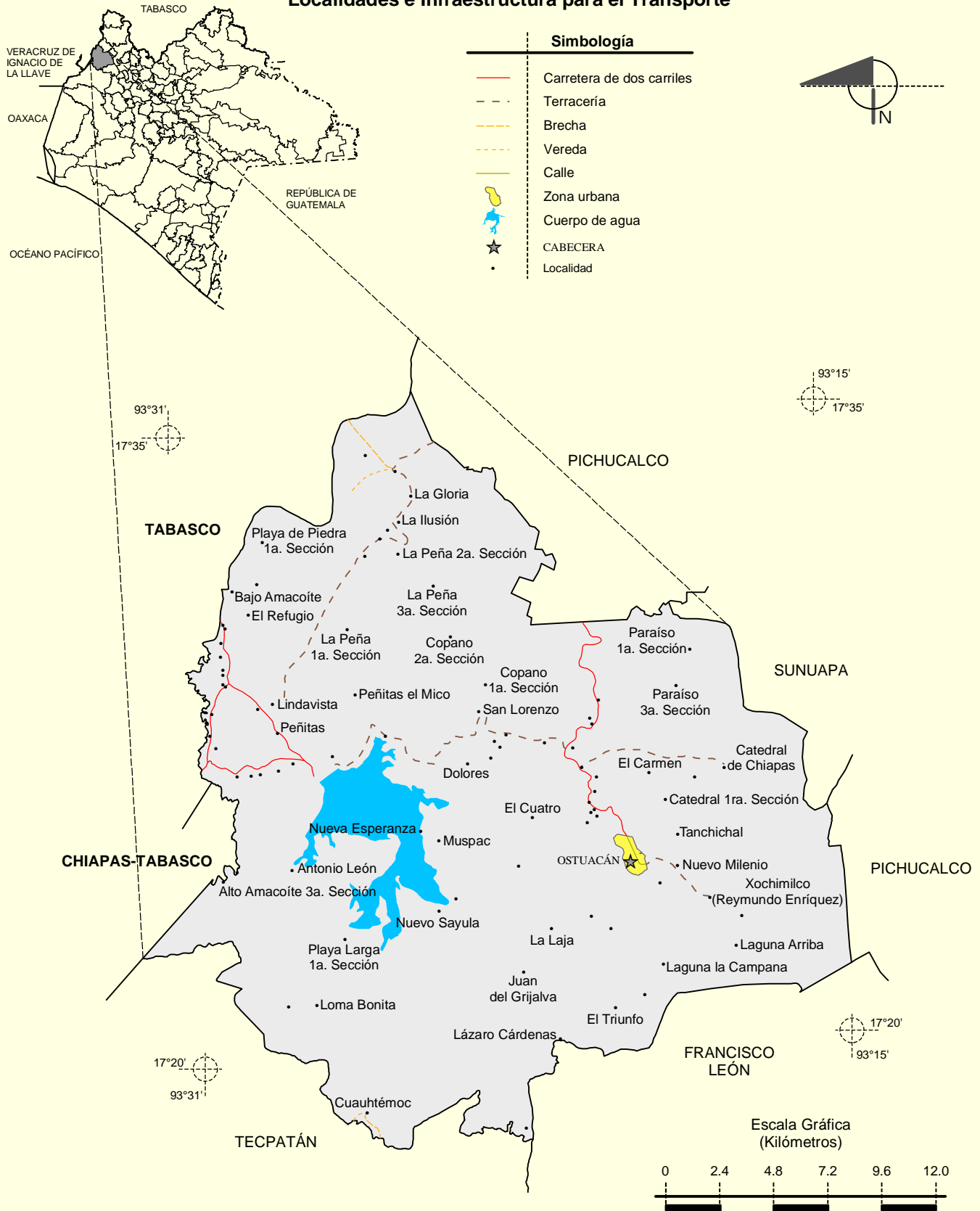
Prontuario de información geográfica municipal de los Estados Unidos Mexicanos
Ostuacán, Chiapas

No aptas para uso pecuario (72.67%)

Zona urbana

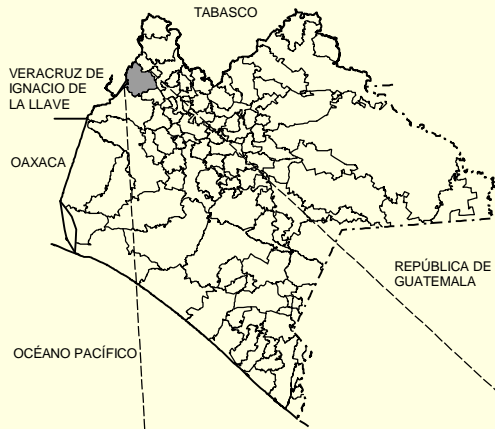
La zona urbana está creciendo sobre suelo del Cuaternario y roca sedimentaria del Paleógeno, en sierra alta escarpada compleja; sobre áreas donde originalmente había suelos denominados Luvisol y Arenosol; tiene clima cálido húmedo con lluvias todo el año, y está creciendo sobre terreno previamente ocupado por pastizal cultivado.

Localidades e Infraestructura para el Transporte



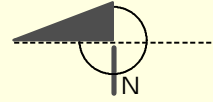
Prontuario de información geográfica municipal de los Estados Unidos Mexicanos
Ostuacán, Chiapas

Relieve

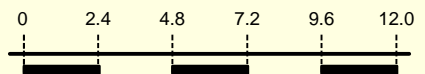


Simbología

- Curva de nivel
- Corriente de agua
- Cuerpo de agua
- Elevación
- Sierra
- Lomerío
- Llanura
- Zona urbana

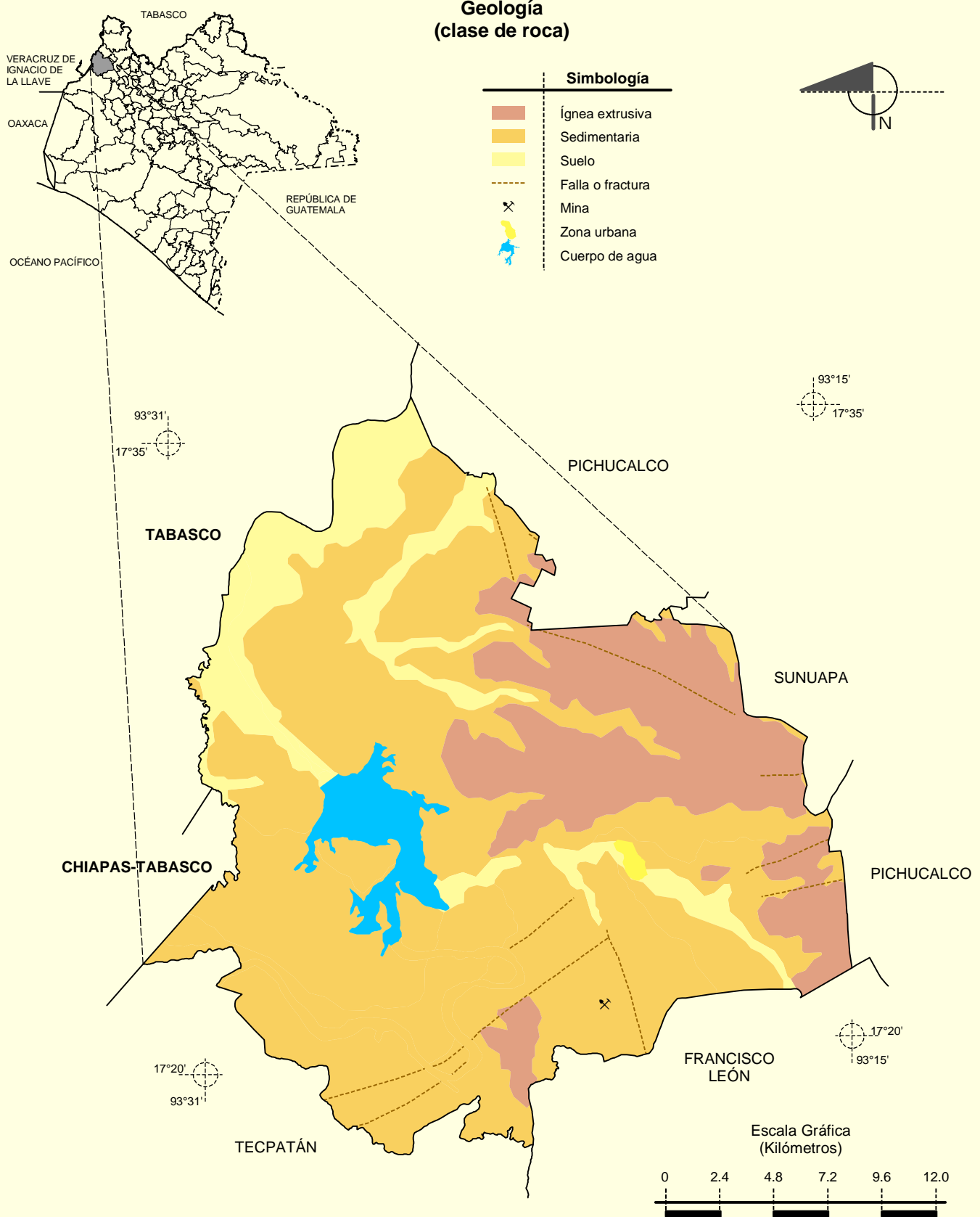


Escala Gráfica
(Kilómetros)



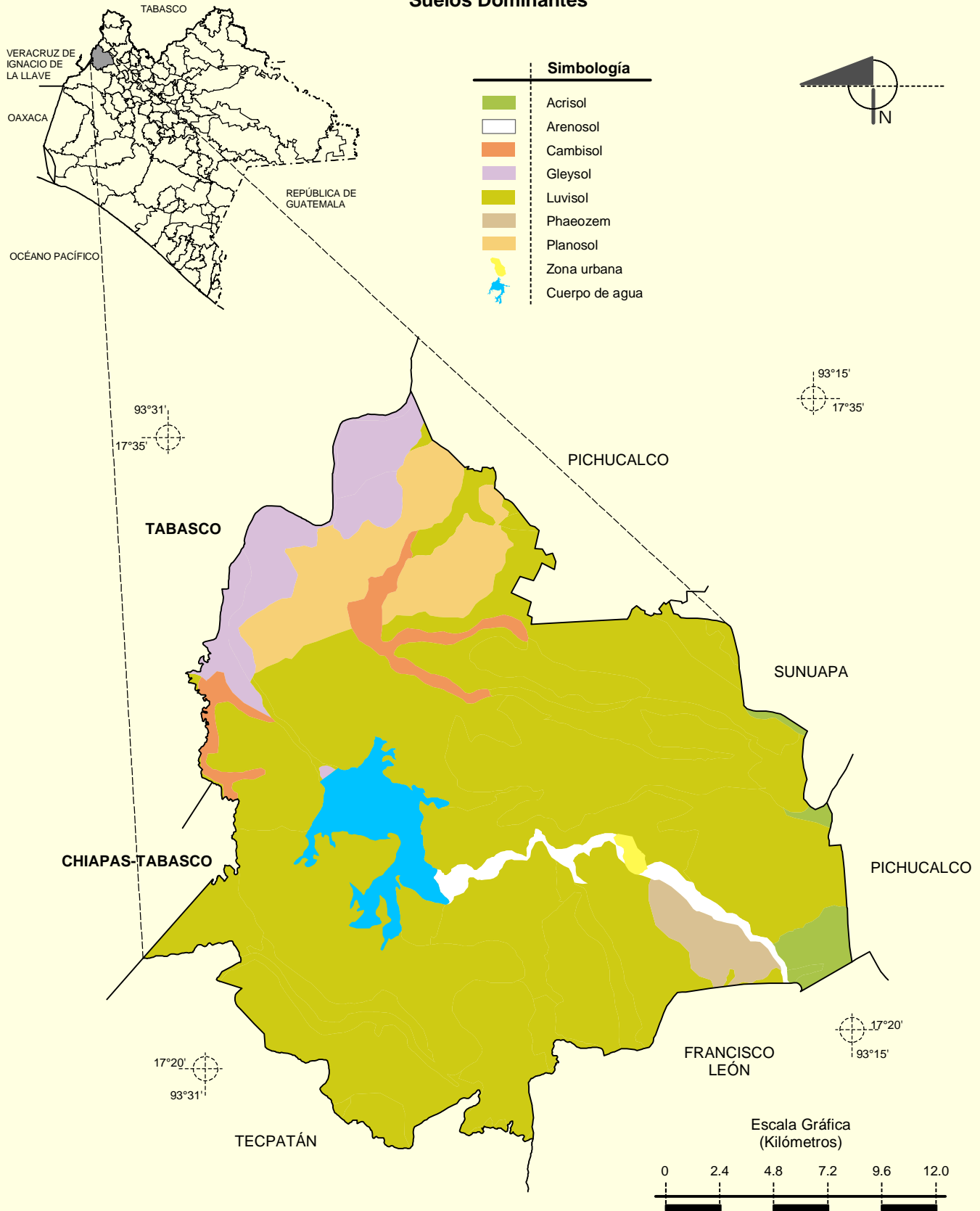
Fuente: INEGI. Marco Geoestadístico Municipal 2005, versión 3.1.
 INEGI. Información Topográfica Digital Escala 1:250 000 serie II y serie III.
 INEGI. Continuo Nacional del Conjunto de Datos Geográficos de la Carta Fisiográfica, 1:1 000 000, serie I.
 INEGI-CONAGUA. 2007. Mapa de la Red Hidrográfica Digital de México escala 1:250 000. México.

**Prontuario de información geográfica municipal de los Estados Unidos Mexicanos
Ostuacán, Chiapas**



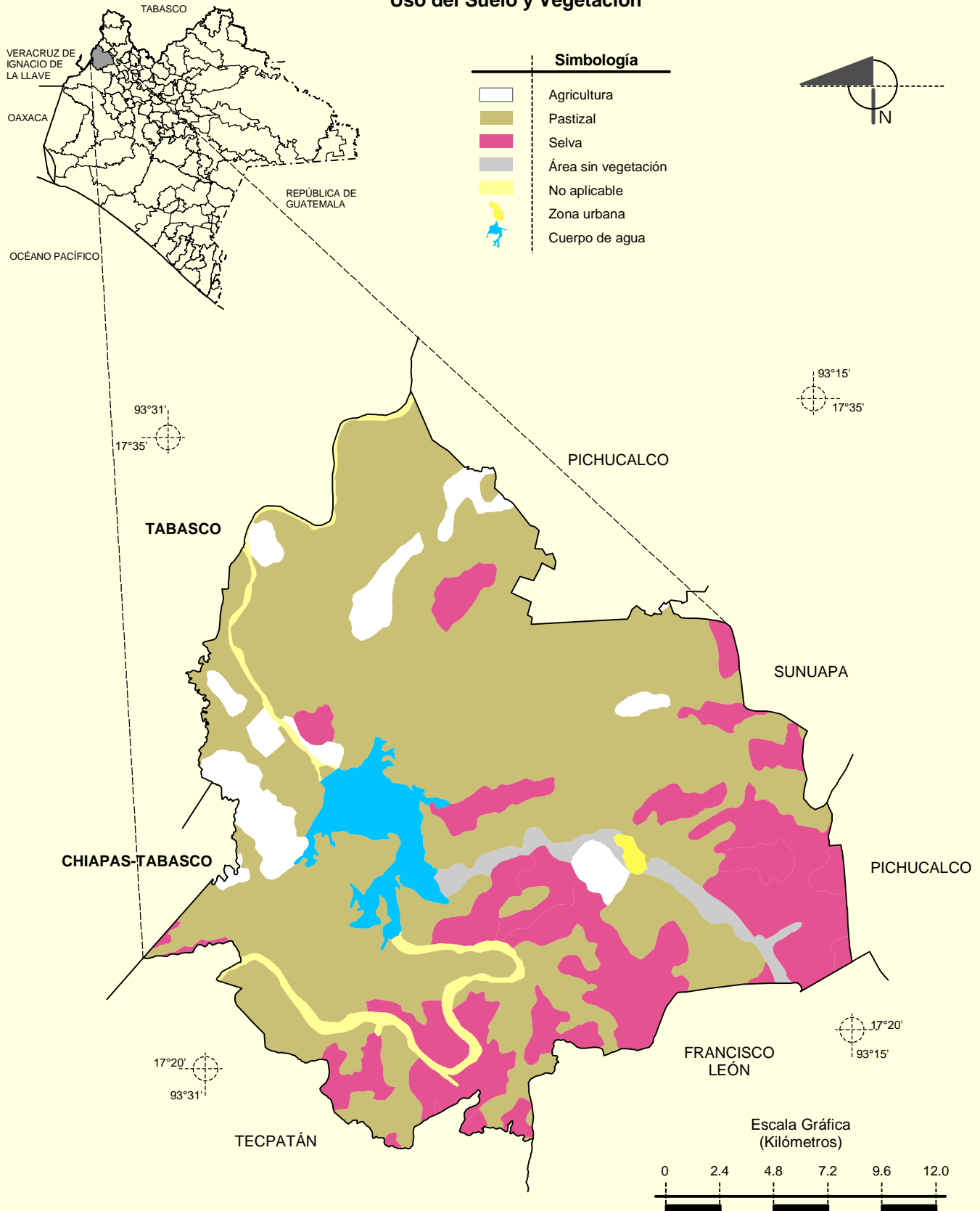
Fuente: INEGI. Marco Geoestadístico Municipal 2005, versión 3.1.
 INEGI. Continuo Nacional del Conjunto de Datos Geográficos de la Carta Geológica, 1:250 000, serie I.
 INEGI. Continuo Nacional del Conjunto de Datos Geográficos de la Carta Geológica, 1:1 000 000, serie I.
 INEGI. Información Topográfica Digital Escala 1:250 000 serie II.

Suelos Dominantes



Fuente: INEGI. *Marco Geoestadístico Municipal 2005, versión 3.1.*
 INEGI. Conjunto de Datos Vectorial Edafológico, Escala 1:250 000 serie II (Continuo Nacional).
 INEGI. Información Topográfica Digital Escala 1:250 000 serie II.

Uso del Suelo y Vegetación



Fuente: INEGI. Marco Geoestadístico Municipal 2005, versión 3.1.
 INEGI. Conjunto de Datos Vectoriales de Uso del Suelo y Vegetación Serie III Escala 1:250 000.
 INEGI. Información Topográfica Digital Escala 1:250 000 serie II.