

Prontuario de información geográfica municipal de los Estados Unidos Mexicanos

Pantepec, Chiapas
Clave geoestadística 07067

Prontuario de información geográfica municipal de los Estados Unidos Mexicanos Pantepec, Chiapas

Ubicación geográfica

Coordenadas	Entre los paralelos 17°06' y 17°17' de latitud norte; los meridianos 92°57' y 93°08' de longitud oeste; altitud entre 800 y 2 500 m.
Colindancias	Colinda al norte con los municipios de Chapultenango, Ixhuatán, Tapilula y Rayón; al este con los municipios de Rayón y Jitotol; al sur con los municipios de Bochil y Coapilla; al oeste con los municipios de Coapilla y Tapalapa.
Otros datos	Ocupa el 0.15% de la superficie del estado. Cuenta con 44 localidades y una población total de 9 785 habitantes http://mapserver.inegi.org.mx/mgn2k/ ; 5 de febrero de 2008.

Fisiografía

Provincia	Sierras de Chiapas y Guatemala (100%)
Subprovincia	Sierras del Norte de Chiapas (100%)
Sistema de topofomas	Sierra alta escarpada compleja (100%)

Clima

Rango de temperatura	18 – 28°C
Rango de precipitación	1 200 – 4 500 mm
Clima	Cálido húmedo con lluvias todo el año (36.79%), cálido húmedo con abundantes lluvias en verano (35.16%) y semicálido húmedo con lluvias todo el año (28.05%)

Geología

Periodo	Paleógeno (66.91%), Cuaternario (30.50%) y Terciario (2.59%)
Roca	Ígnea intrusiva: Granodiorita (2.59%) Ígnea extrusiva: Andesita-brecha volcánica intermedia (30.50%) Sedimentaria: Caliza (63.58%) y lutita-arenisca (3.33%)

Edafología

Suelo dominante	Phaeozem (40.35%), Leptosol (30.27%) y Luvisol (29.38%)
-----------------	---

Hidrografía

Región hidrológica	Grijalva - Usumacinta (100%)
Cuenca	R. Grijalva - Tuxtla Gutiérrez (62.01%) y R. Grijalva - Villahermosa (37.99%)
Subcuenca	R. Chicoasén (62.01%), R. De la Sierra (22.02%), R. Pichucalco (13.03%) y R. Zayula (2.94%)
Corrientes de agua	Perennes: Arroyo Blanco, El Jobo, Río Grande, Río Negro y Napac. Intermitentes: Berlín y Shughapiac.
Cuerpos de agua	No disponible.

Uso del suelo y vegetación

Uso del suelo	Pastizal cultivado (29.17%) y agricultura (3.23%) y zona urbana (0.39%)
Vegetación	Bosque (60.94%), selva (3.85%) y pastizal inducido (2.42%)

Uso potencial de la tierra

Agrícola	Para la agricultura de tracción animal continua (8.81%) Para la agricultura manual continua (18.89%) No aptas para la agricultura (72.30%)
Pecuario	Para el establecimiento de praderas cultivadas con tracción animal (8.81%) Para el aprovechamiento de la vegetación de pastizal (4.98%) Para el aprovechamiento de la vegetación natural diferente del pastizal (13.91%) No aptas para uso pecuario (72.30%)

Prontuario de información geográfica municipal de los Estados Unidos Mexicanos Pantepec, Chiapas

Zona urbana

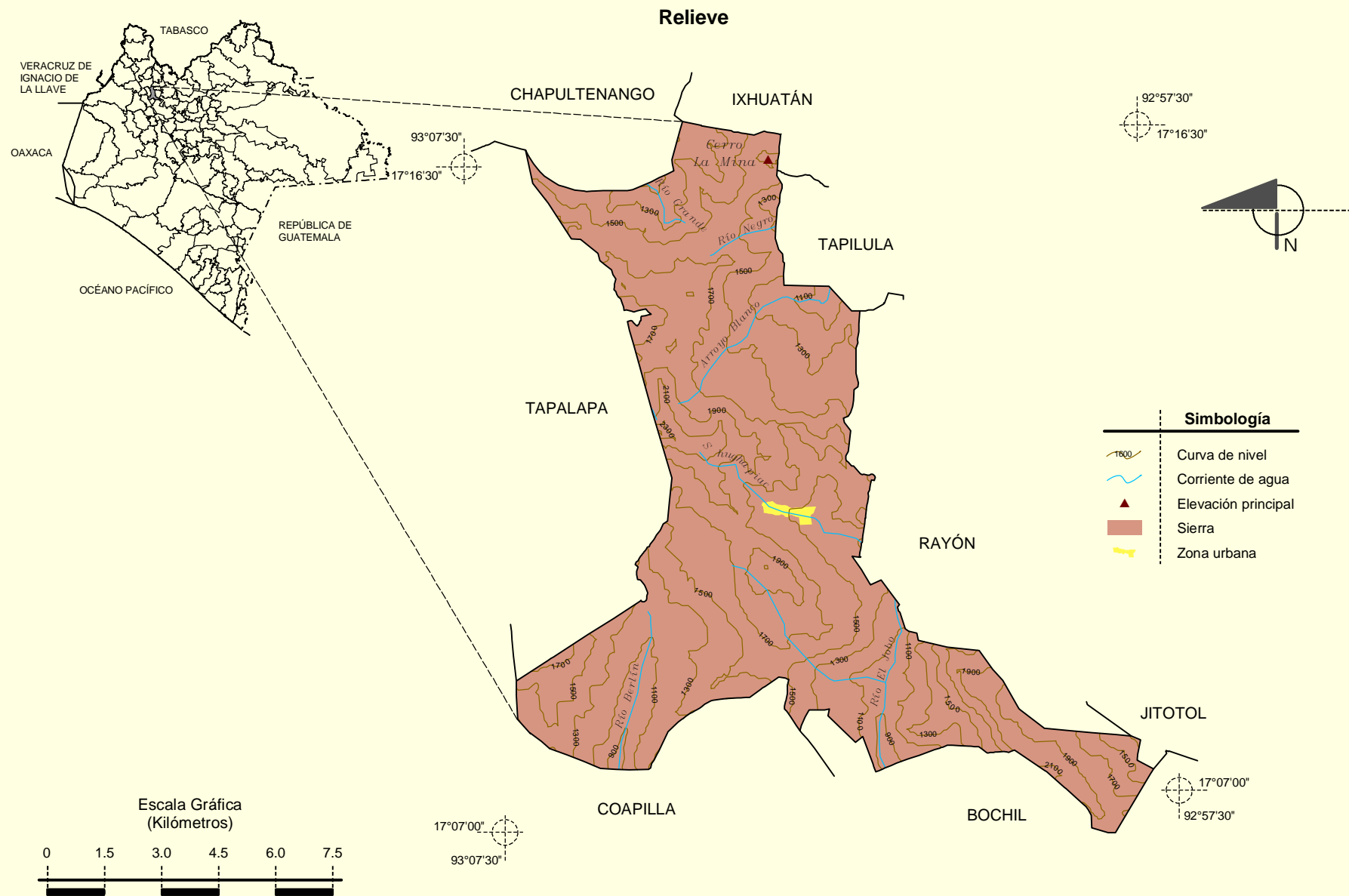
La zona urbana está creciendo sobre roca sedimentaria del Paleógeno e ígnea extrusiva del Cuaternario, en sierra alta escarpada compleja; sobre área donde originalmente había suelo denominado Phaeozem; tiene clima cálido húmedo con lluvias todo el año, y está creciendo sobre terreno previamente ocupado por bosque.

Prontuario de información geográfica municipal de los Estados Unidos Mexicanos
Pantepec, Chiapas

Localidades e Infraestructura para el Transporte

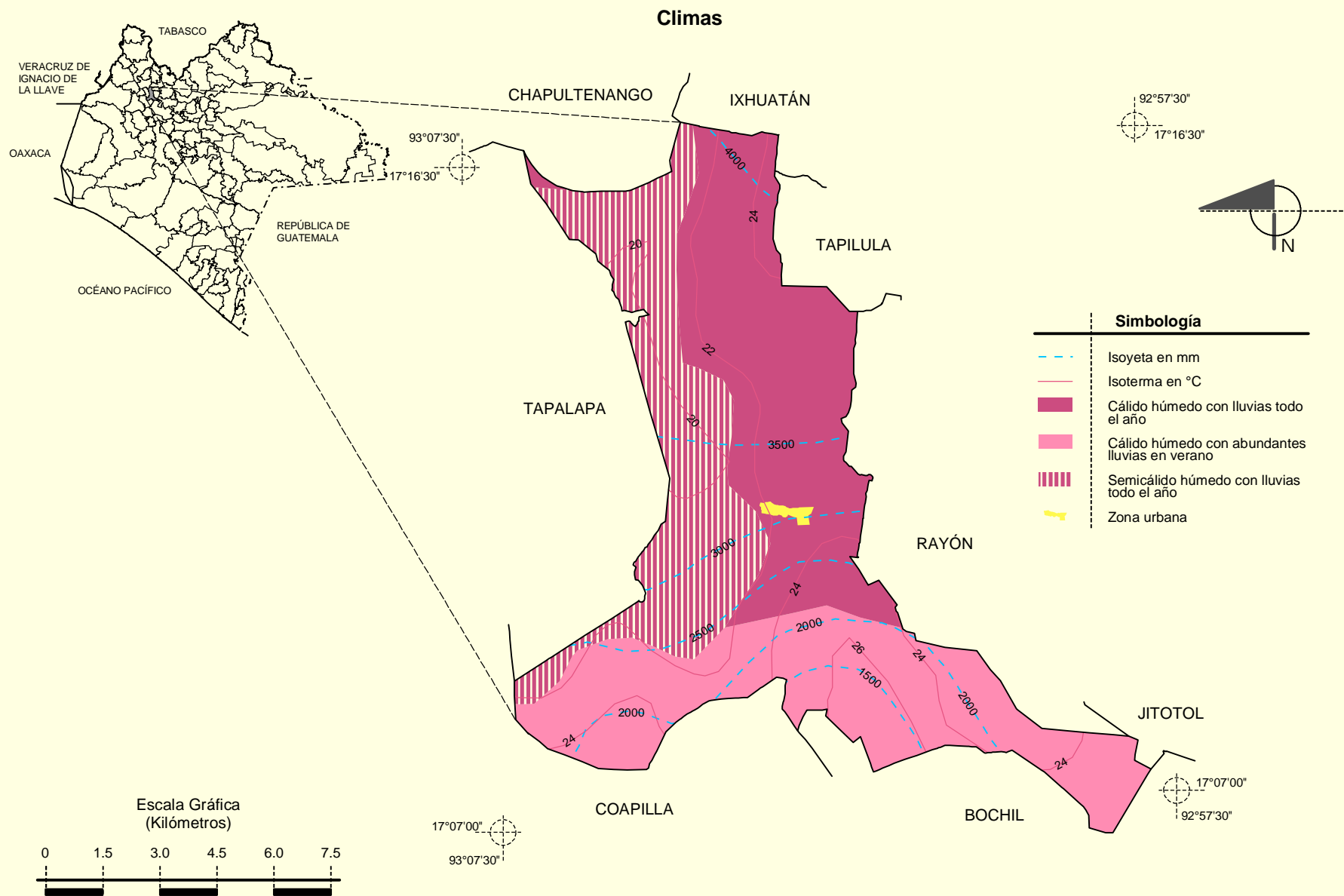


Prontuario de información geográfica municipal de los Estados Unidos Mexicanos
Pantepec, Chiapas



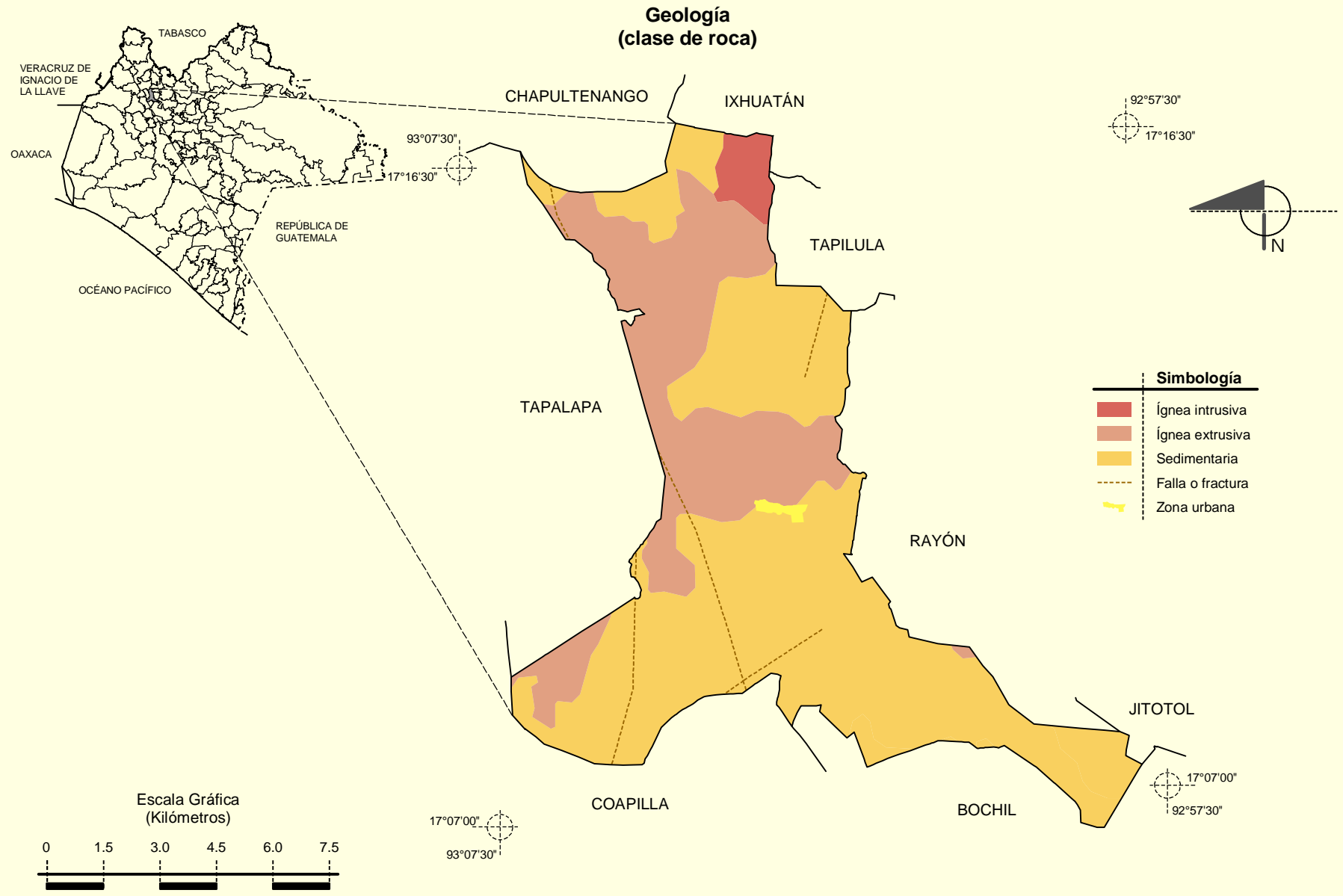
Fuente: INEGI. *Marco Geoestadístico Municipal 2005, versión 3.1.*
 INEGI. Información Topográfica Digital Escala 1:250 000 serie III.
 INEGI. Continuo Nacional del Conjunto de Datos Geográficos de la Carta Fisiográfica, 1:1 000 000, serie I.
 INEGI-CONAGUA. 2007. Mapa de la Red Hidrográfica Digital de México escala 1:250 000. México.

Prontuario de información geográfica municipal de los Estados Unidos Mexicanos
Pantepec, Chiapas



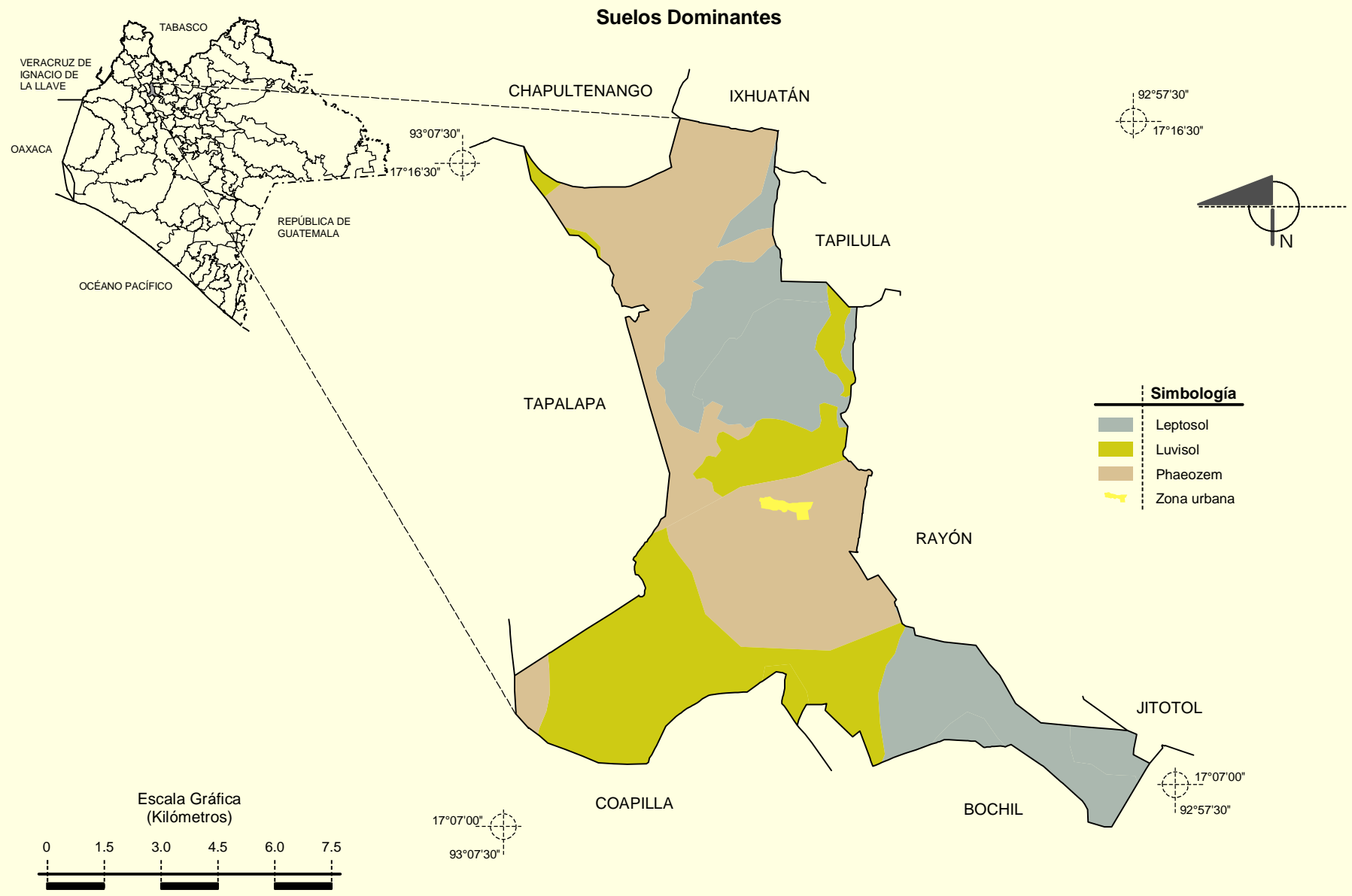
Fuente: INEGI. *Marco Geoestadístico Municipal 2005, versión 3.1.*
 INEGI. Continuo Nacional del Conjunto de Datos Geográficos de las Cartas de Climas, Precipitación Total Anual y Temperatura Media Anual 1:1 000 000, serie I.

**Prontuario de información geográfica municipal de los Estados Unidos Mexicanos
Pantepec, Chiapas**



Fuente: INEGI. *Marco Geoestadístico Municipal 2005, versión 3.1.*
INEGI. Continuo Nacional del Conjunto de Datos Geográficos de la Carta Geológica, 1:250 000, serie I.

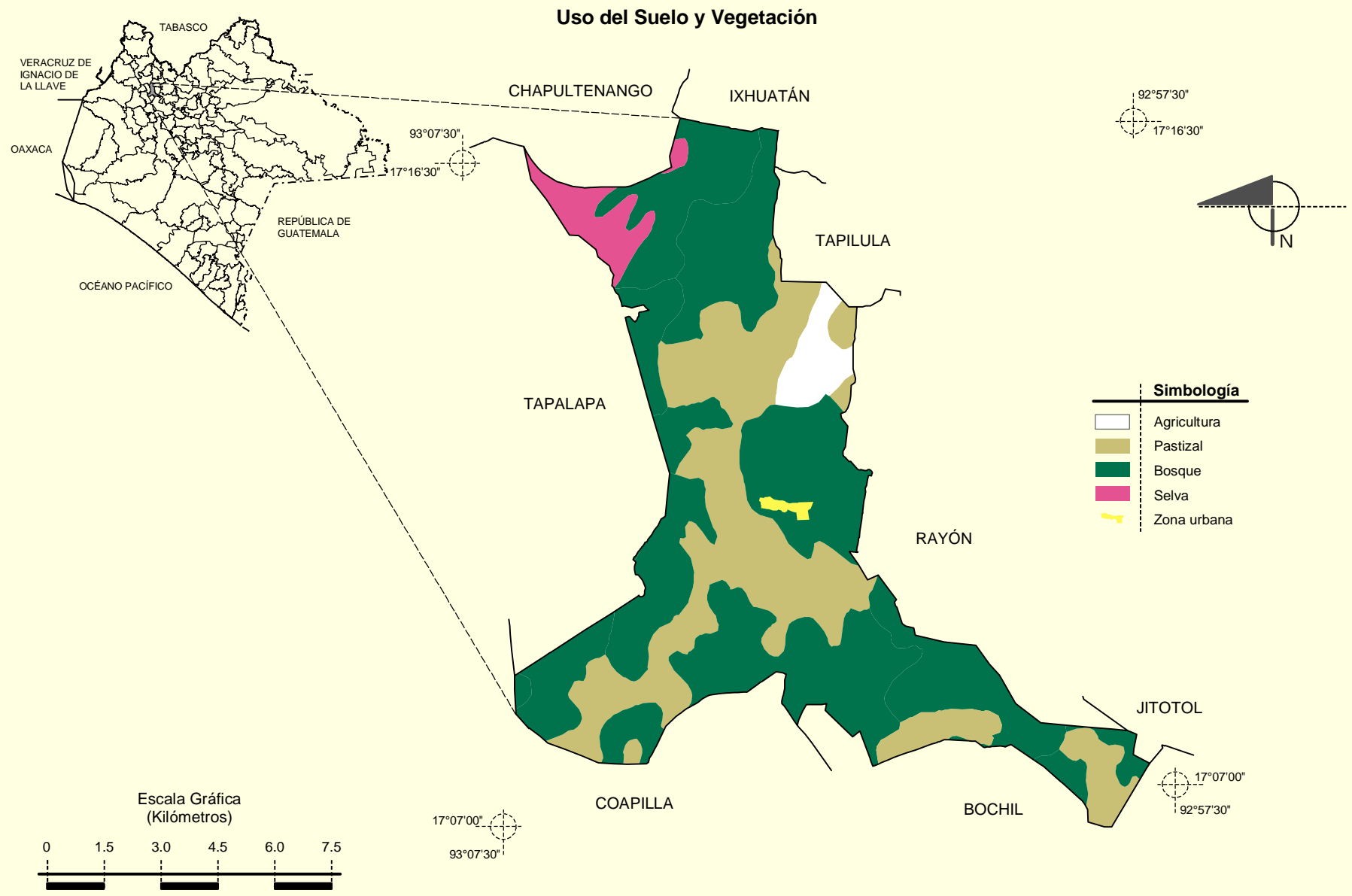
Prontuario de información geográfica municipal de los Estados Unidos Mexicanos
Pantepec, Chiapas



Fuente: INEGI. *Marco Geoestadístico Municipal 2005, versión 3.1.*
 INEGI. Conjunto de Datos Vectorial Edafológico, Escala 1:250 000 serie II (Continuo Nacional).

Prontuario de información geográfica municipal de los Estados Unidos Mexicanos

Pantepec, Chiapas



Fuente: INEGI. *Marco Geoestadístico Municipal 2005, versión 3.1.*
INEGI. Conjunto de Datos Vectoriales de Uso del Suelo y Vegetación Serie III Escala 1:250 000.