

Prontuario de información geográfica municipal de los Estados Unidos Mexicanos

Reforma, Chiapas
Clave geoestadística 07074

Prontuario de información geográfica municipal de los Estados Unidos Mexicanos Reforma, Chiapas

Ubicación geográfica

Coordenadas	Entre los paralelos 17°45' y 18°00' de latitud norte; los meridianos 93°05' y 93°23' de longitud oeste; altitud entre 0 y 100 m.
Colindancias	Colinda al norte y oeste con el estado de Tabasco; al este y sur con el estado de Tabasco y el municipio de Juárez.
Otros datos	Ocupa el 0.59% de la superficie del estado. Cuenta con 33 localidades y una población total de 34 896 habitantes http://mapserver.inegi.org.mx/mgn2k/ ; 5 de febrero de 2008.

Fisiografía

Provincia	Llanura Costera del Golfo Sur (100%)
Subprovincia	Llanuras y Pantanos Tabasqueños (100%)
Sistema de topoformas	Llanura aluvial (60.27%) y Lomerío típico (39.73%)

Clima

Rango de temperatura	24 – 28°C
Rango de precipitación	2 000 – 3 000 mm
Clima	Cálido húmedo con abundantes lluvias en verano (77.21%) y cálido húmedo con lluvias todo el año (22.79%)

Geología

Periodo	Neógeno (74.91%) y Cuaternario (25.09%)
Roca	Sedimentaria: Arenisca (74.91) Suelo: Aluvial (16.98%) y lacustre (8.11%)

Edafología

Suelo dominante	Acrisol (54.77%), Gleysol (43.64%) y Luvisol (0.62%)
-----------------	--

Hidrografía

Región hidrológica	Grijalva - Usumacinta (100%)
Cuenca	R. Grijalva - Villahermosa (100%)
Subcuenca	R. Viejo Mezcalapa (85.31%), R. Mezcalapa (11.18%), R. Pichucalco (2.63%) y R. Samaria (0.88%)
Corrientes de agua	Intermitentes: El Bongo, La Caoba, Trapiche y Perennes.
Cuerpos de agua	Perennes (2.25%): Laguna de Enmedio, Laguna El Pueblo, Laguna El Limón, Laguna El Caracol, Laguna La Ceiba, Laguna La Margarita y Laguna Santuario.

Uso del suelo y vegetación

Uso del suelo	Pastizal cultivado (82.42%), agricultura (10.32%) y zona urbana (2.56%)
Vegetación	Tular (1.92%) y área sin vegetación (0.52%)

Uso potencial de la tierra

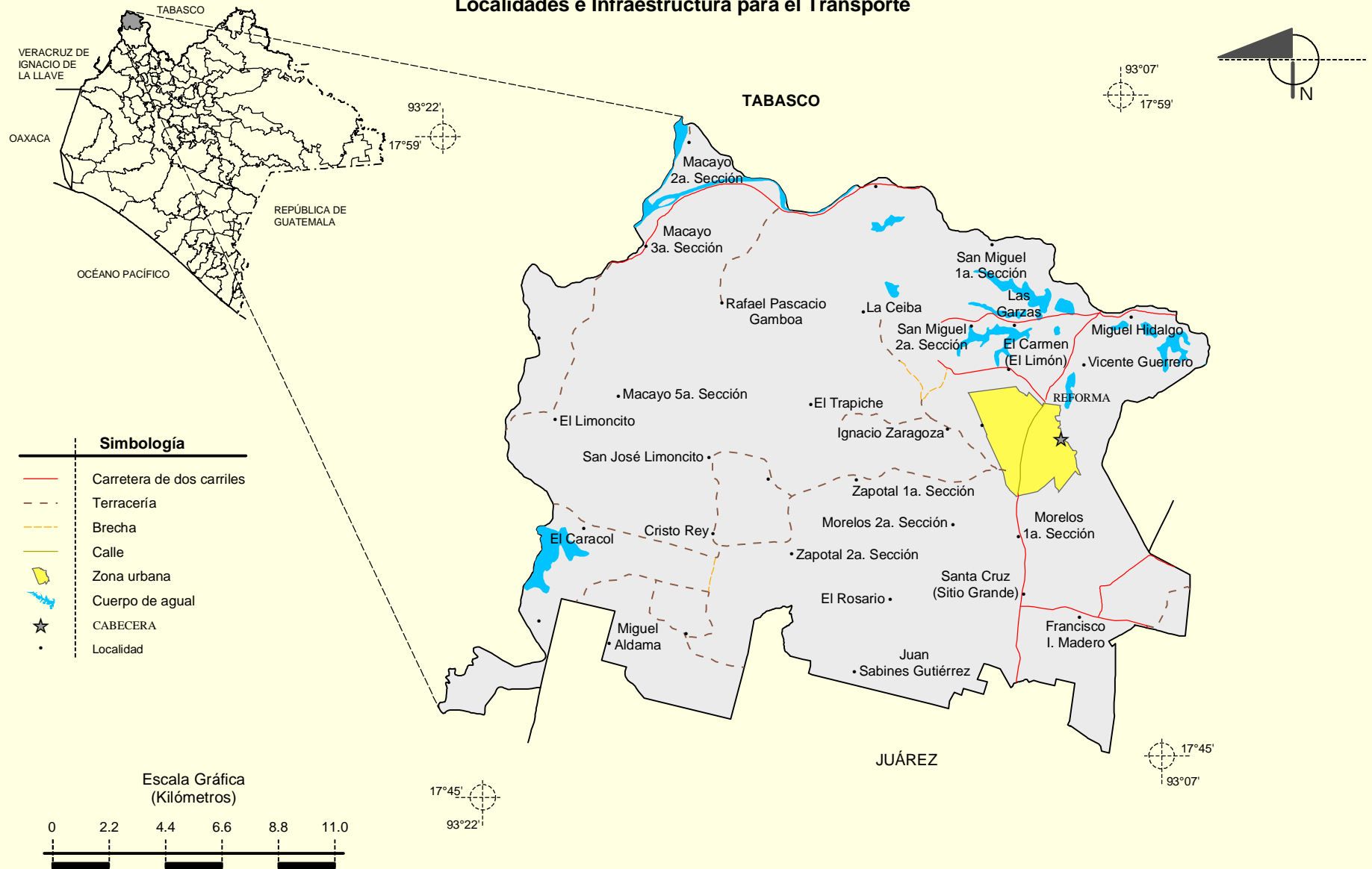
Agrícola	Para la agricultura mecanizada continua (13.61%) Para la agricultura mecanizada estacional (4.68%) No aptas para la agricultura (81.71%)
Pecuario	Para el establecimiento de praderas cultivadas con maquinaria agrícola (18.29%) Para el aprovechamiento de la vegetación de pastizal (75.56%) No aptas para uso pecuario (6.15%)

Zona urbana

La zona urbana está creciendo sobre roca sedimentaria del Neógeno, en lomerío típico y llanura aluvial; sobre área donde originalmente había suelo denominado Acrisol; tiene clima cálido húmedo con abundantes lluvias en verano, y está creciendo sobre terreno previamente ocupado por pastizal cultivado.

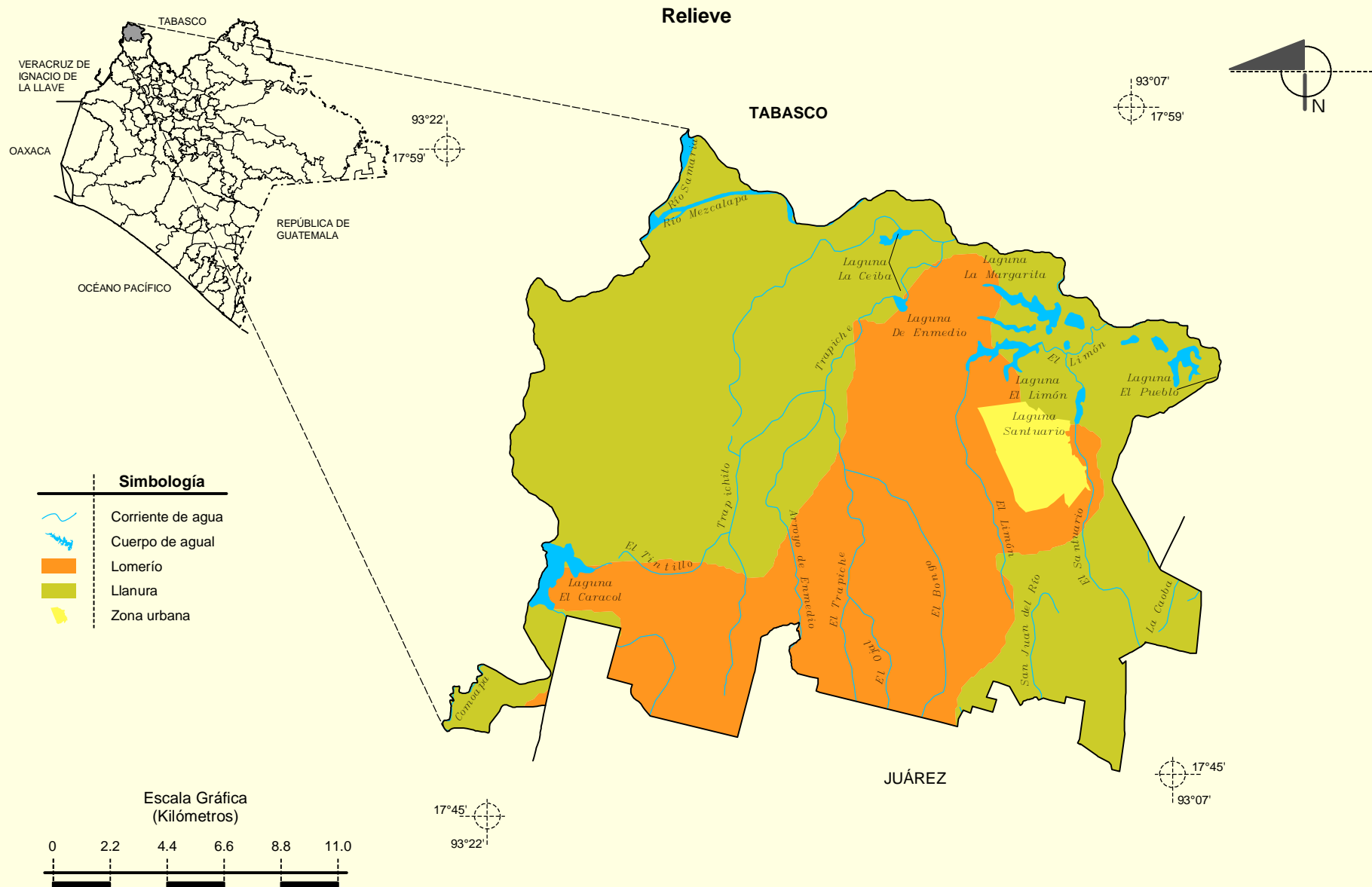
**Prontuario de información geográfica municipal de los Estados Unidos Mexicanos
Reforma, Chiapas**

Localidades e Infraestructura para el Transporte



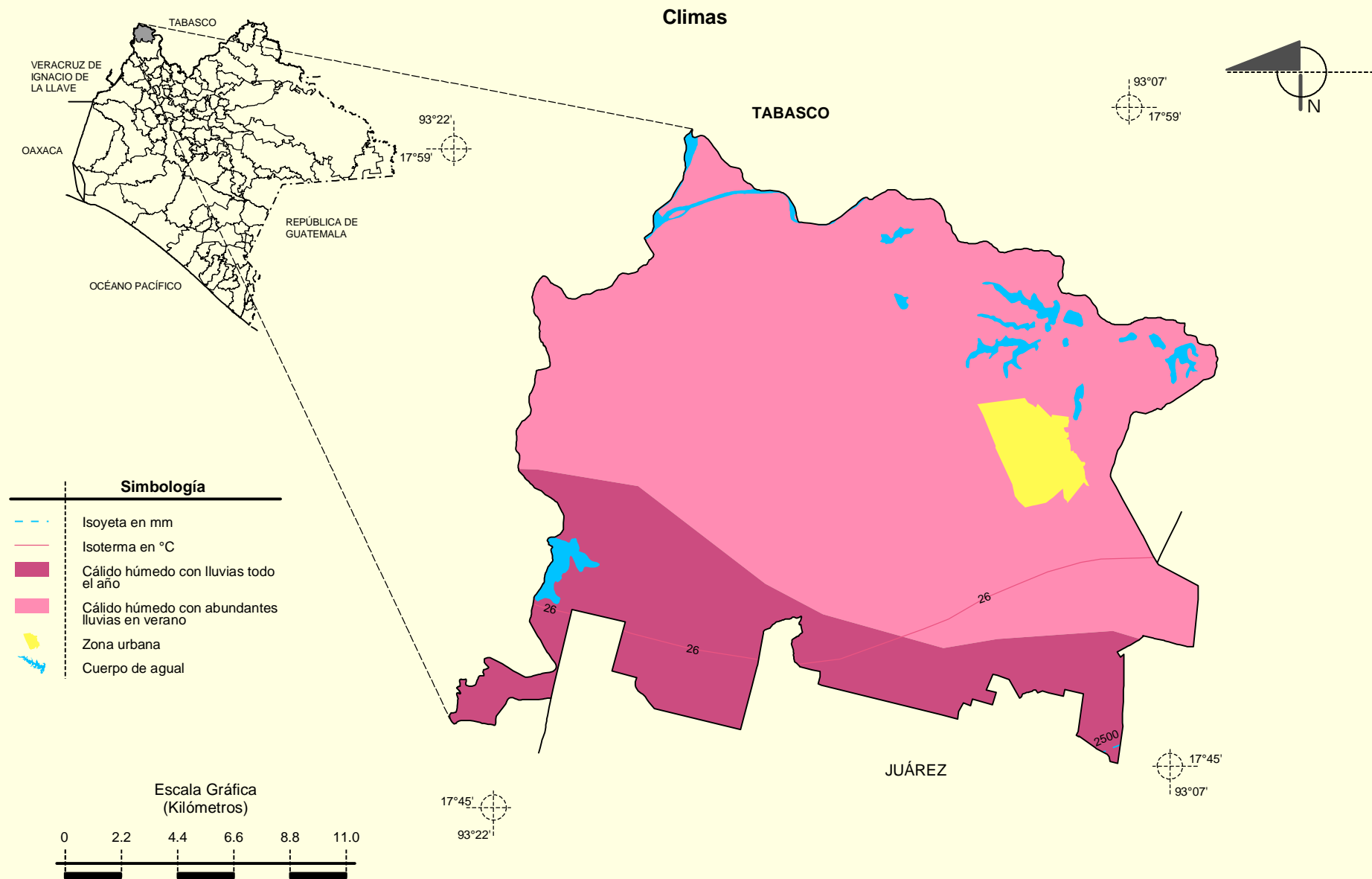
Fuente: INEGI. *Marco Geoestadístico Municipal 2005, versión 3.1.*
 INEGI. Información Topográfica Digital Escala 1:250 000 serie II y serie III.

**Prontuario de información geográfica municipal de los Estados Unidos Mexicanos
Reforma, Chiapas**



Fuente: INEGI. *Marco Geoestadístico Municipal 2005, versión 3.1.*
 INEGI. Información Topográfica Digital Escala 1:250 000 serie II y serie III.
 INEGI. Continuo Nacional del Conjunto de Datos Geográficos de la Carta Fisiográfica, 1:1 000 000, serie I.
 INEGI-CONAGUA. 2007. Mapa de la Red Hidrográfica Digital de México escala 1:250 000. México.

Prontuario de información geográfica municipal de los Estados Unidos Mexicanos
Reforma, Chiapas



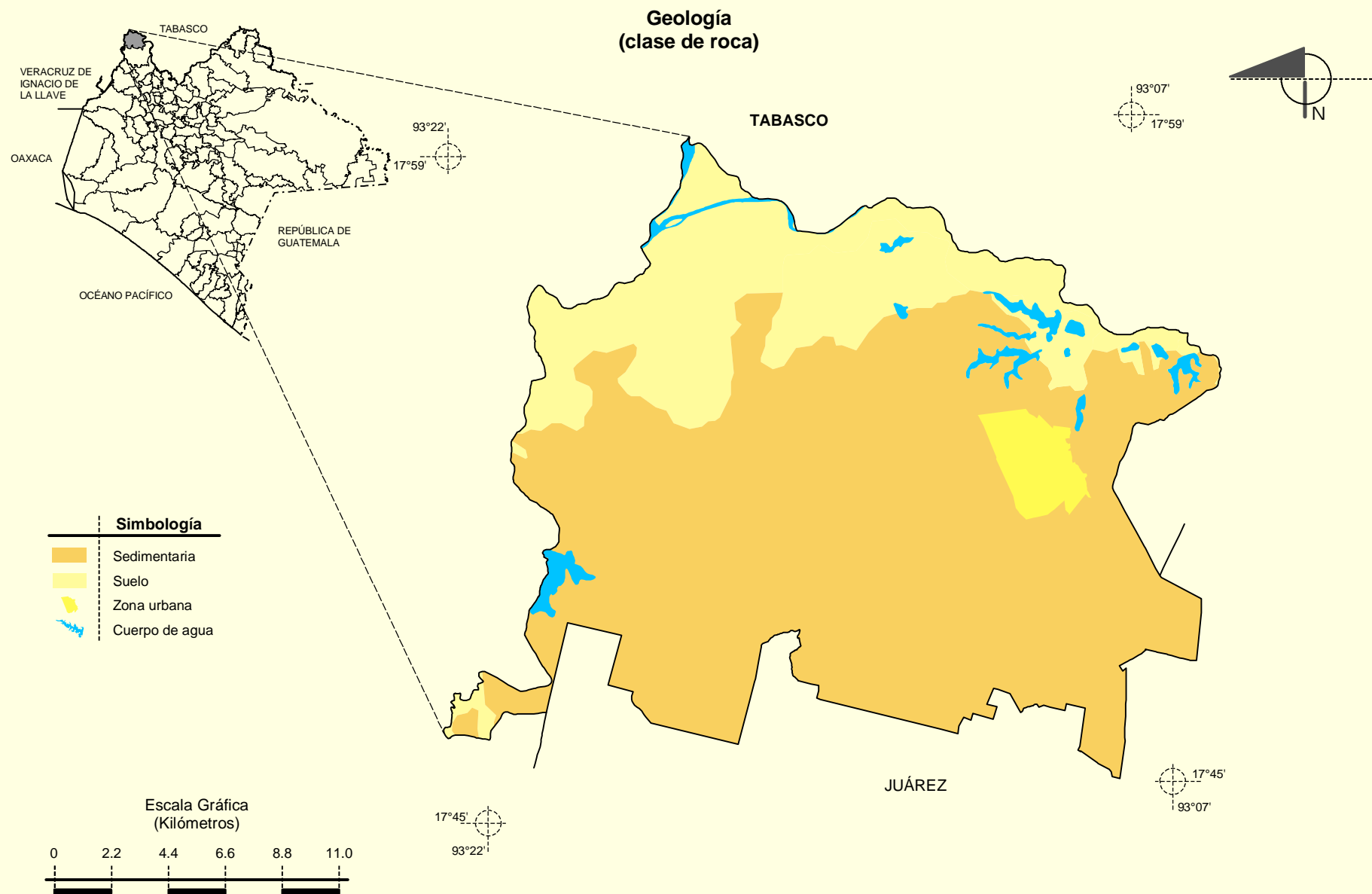
Fuente: INEGI. *Marco Geoestadístico Municipal 2005, versión 3.1.*

INEGI. Continuo Nacional del Conjunto de Datos Geográficos de las Cartas de Climas, Precipitación Total Anual y Temperatura Media Anual 1:1 000 000, serie I.

INEGI. Información Topográfica Digital Escala 1:250 000 serie II.

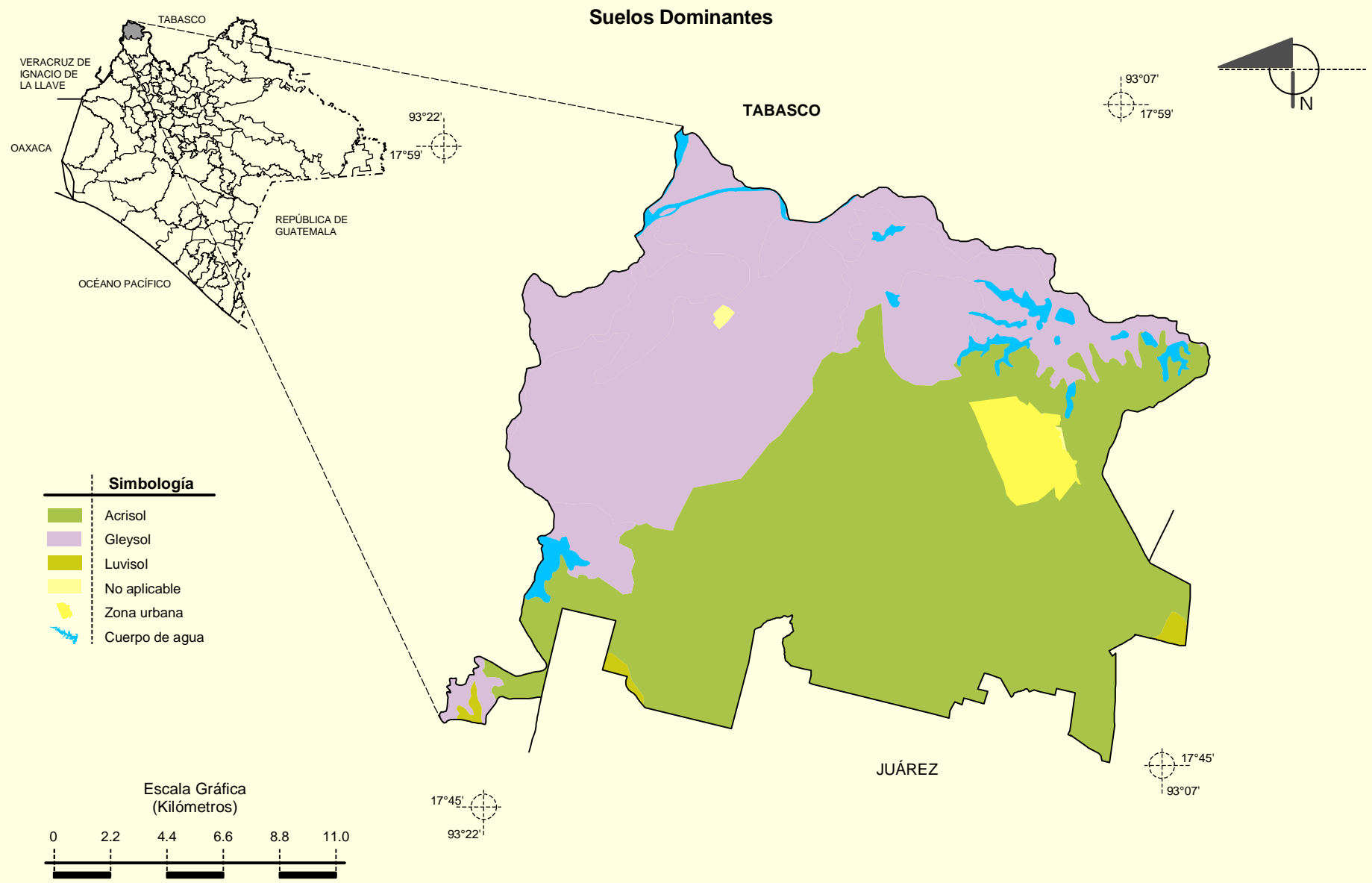
Prontuario de información geográfica municipal de los Estados Unidos Mexicanos

Reforma, Chiapas



Fuente: INEGI. *Marco Geoestadístico Municipal 2005, versión 3.1.*
INEGI. Continuo Nacional del Conjunto de Datos Geográficos de la Carta Geológica, 1:250 000, serie I.
INEGI. Información Topográfica Digital Escala 1:250 000 serie II.

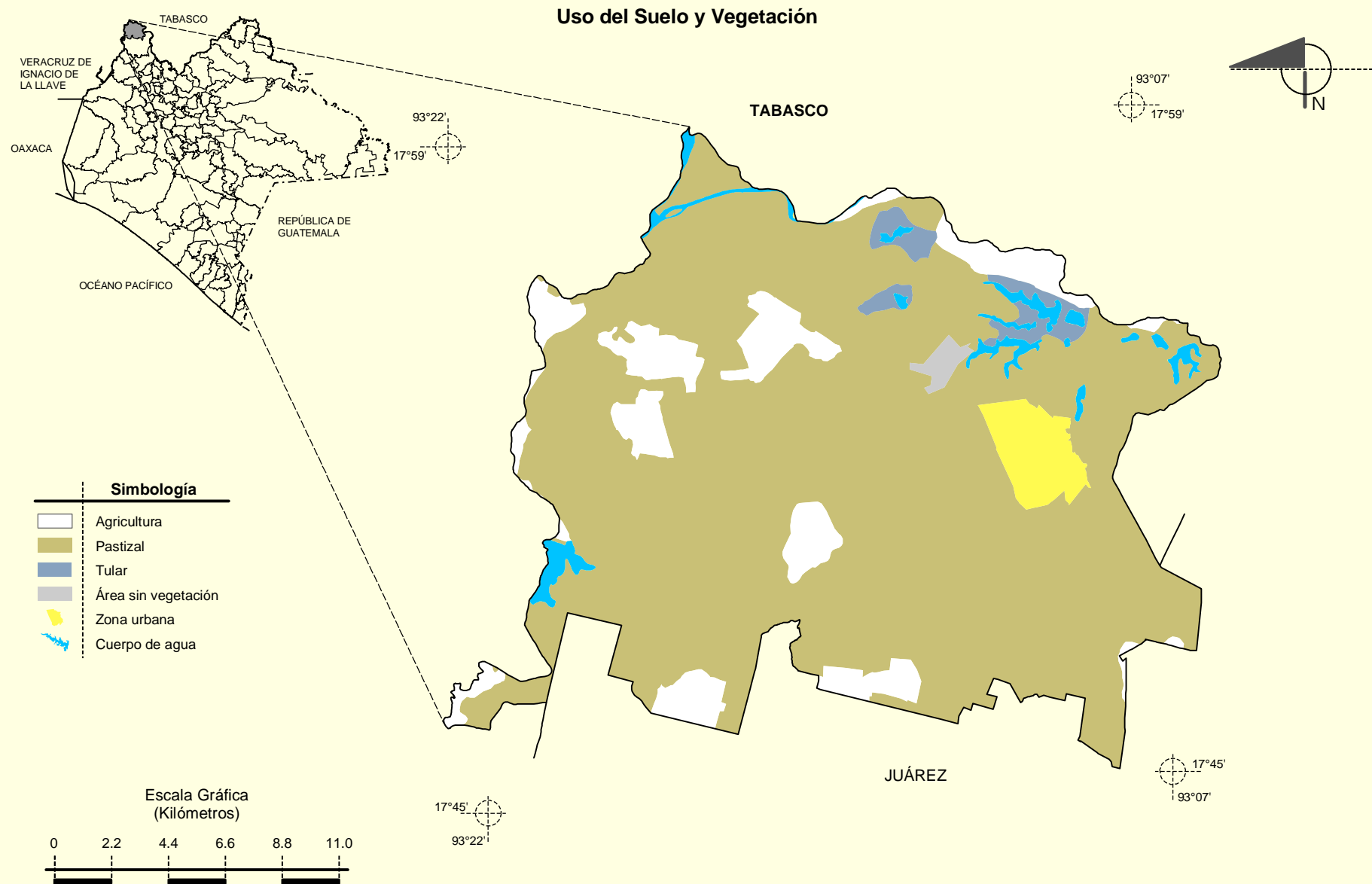
Prontuario de información geográfica municipal de los Estados Unidos Mexicanos Reforma, Chiapas



Fuente: INEGI. *Marco Geoestadístico Municipal 2005, versión 3.1.*
INEGI. Conjunto de Datos Vectorial Edafológico, Escala 1:250 000 serie II (Continuo Nacional).
INEGI. Información Topográfica Digital Escala 1:250 000 serie II.

Prontuario de información geográfica municipal de los Estados Unidos Mexicanos

Reforma, Chiapas



Fuente: INEGI. *Marco Geoestadístico Municipal 2005, versión 3.1.*
INEGI. Conjunto de Datos Vectoriales de Uso del Suelo y Vegetación Serie III Escala 1:250 000.
INEGI. Información Topográfica Digital Escala 1:250 000 serie II.