

Prontuario de información geográfica municipal de los Estados Unidos Mexicanos

Sabanilla, Chiapas
Clave geoestadística 07076

Prontuario de información geográfica municipal de los Estados Unidos Mexicanos
Sabanilla, Chiapas

Ubicación geográfica

Coordenadas	Entre los paralelos 17°11' y 17°28' de latitud norte; los meridianos 92°30' y 92°44' de longitud oeste; altitud entre 0 y 1 900 m.
Colindancias	Colinda al norte con el estado de Tabasco y el municipio de Tila; al este con el municipio de Tila; al sur con los municipios de Tila, Simojovel y Huitiupán; al oeste con el municipio de Huitiupán y el estado de Tabasco.
Otros datos	Ocupa el 0.33% de la superficie del estado. Cuenta con 67 localidades y una población total de 23 675 habitantes http://mapserver.inegi.org.mx/mgn2k/ ; 5 de febrero de 2008.

Fisiografía

Provincia	Sierras de Chiapas y Guatemala (100%)
Subprovincia	Sierras del Norte Chiapas (100%)
Sistema de topofomas	Sierra alta escarpada compleja (100%)

Clima

Rango de temperatura	18 – 26°C
Rango de precipitación	1 500 – 3 500 mm
Clima	Cálido húmedo con lluvias todo el año (80.40%) y semicálido húmedo con lluvias todo el año (19.60%)

Geología

Periodo	Paleógeno (91.05%), Cretácico (6.31%) y Cuaternario (2.64%)
Roca	Sedimentaria: Caliza (52.42%), lutita-arenisca (44.94%) y brecha sedimentaria (2.23%) Suelo: Aluvial (0.41%)

Edafología

Suelo dominante	Luvisol (60.30%), Leptosol (34.38%), Ferralsol (3.83%) y Phaeozem (1.34%)
-----------------	---

Hidrografía

Región hidrológica	Grijalva - Usumacinta (100%)
Cuenca	R. Grijalva - Villahermosa (100%)
Subcuenca	R. Puxcatán (95.49%) y R. Almendro (4.51%)
Corrientes de agua	Perennes e Intermitentes.
Cuerpos de agua	No disponible.

Uso del suelo y vegetación

Uso del suelo	Agricultura (22.75%), pastizal cultivado (17.70%) y zona urbana (0.25%)
Vegetación	Selva (50.50%) y bosque (8.80%)

Uso potencial de la tierra

Agrícola	Para la agricultura mecanizada continua (4.61%) Para la agricultura de tracción animal continua (10.55%) Para la agricultura manual continua (22.48%) No aptas para la agricultura (62.36%)
Pecuario	Para el establecimiento de praderas cultivadas con maquinaria agrícola (4.61%) Para el establecimiento de praderas cultivadas con tracción animal (5.11%) Para el aprovechamiento de la vegetación natural diferente del pastizal (22.48%) No aptas para uso pecuario (67.80%)

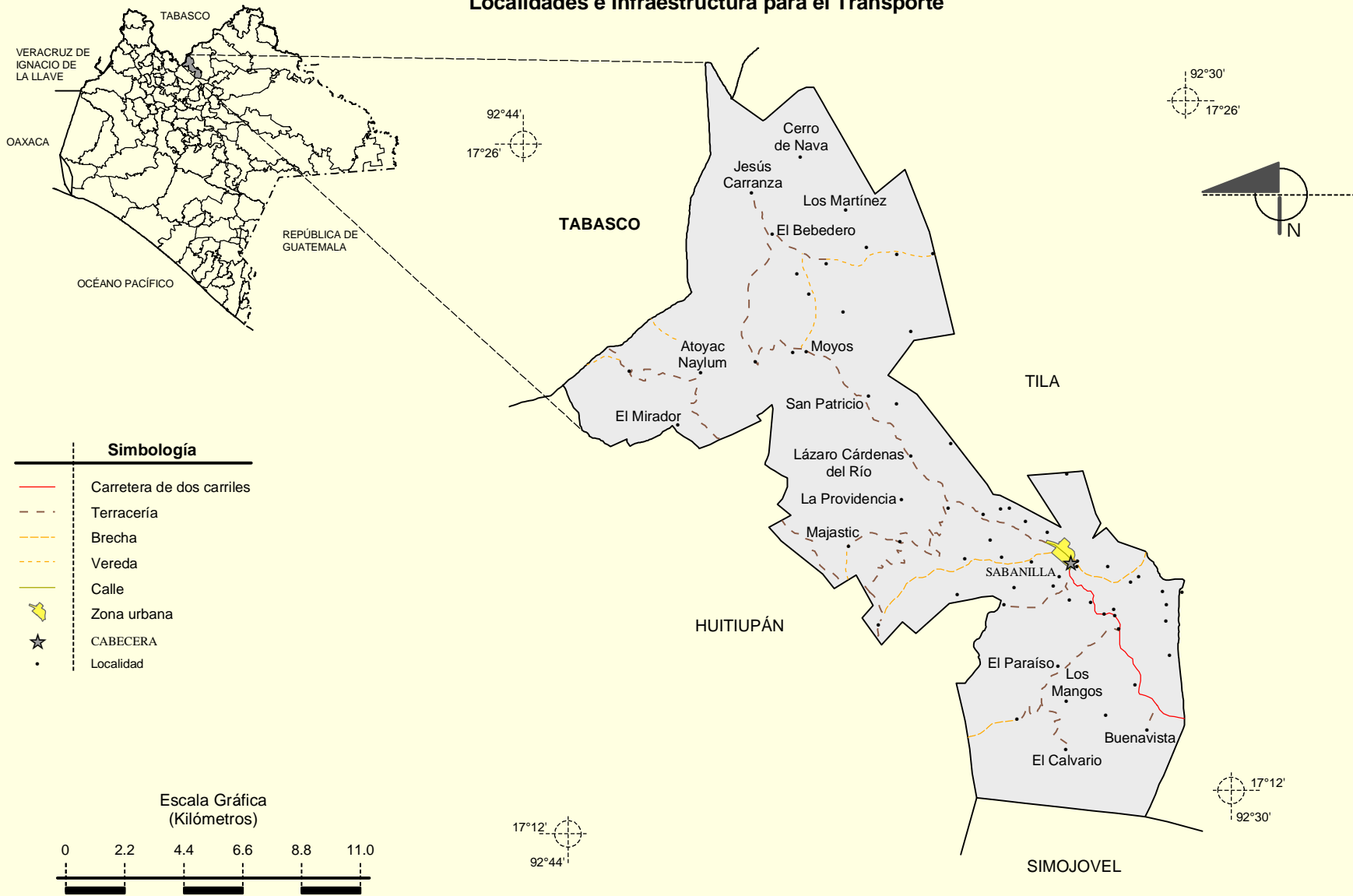
Prontuario de información geográfica municipal de los Estados Unidos Mexicanos Sabanilla, Chiapas

Zona urbana

La zona urbana está creciendo sobre roca sedimentaria del Paleógeno, en sierra alta escarpada compleja; sobre áreas donde originalmente había suelos denominados Leptosol y Luvisol; tiene clima cálido húmedo con lluvias todo el año, y está creciendo sobre terrenos previamente ocupados por pastizal cultivado y agricultura.

Prontuario de información geográfica municipal de los Estados Unidos Mexicanos
Sabanilla, Chiapas

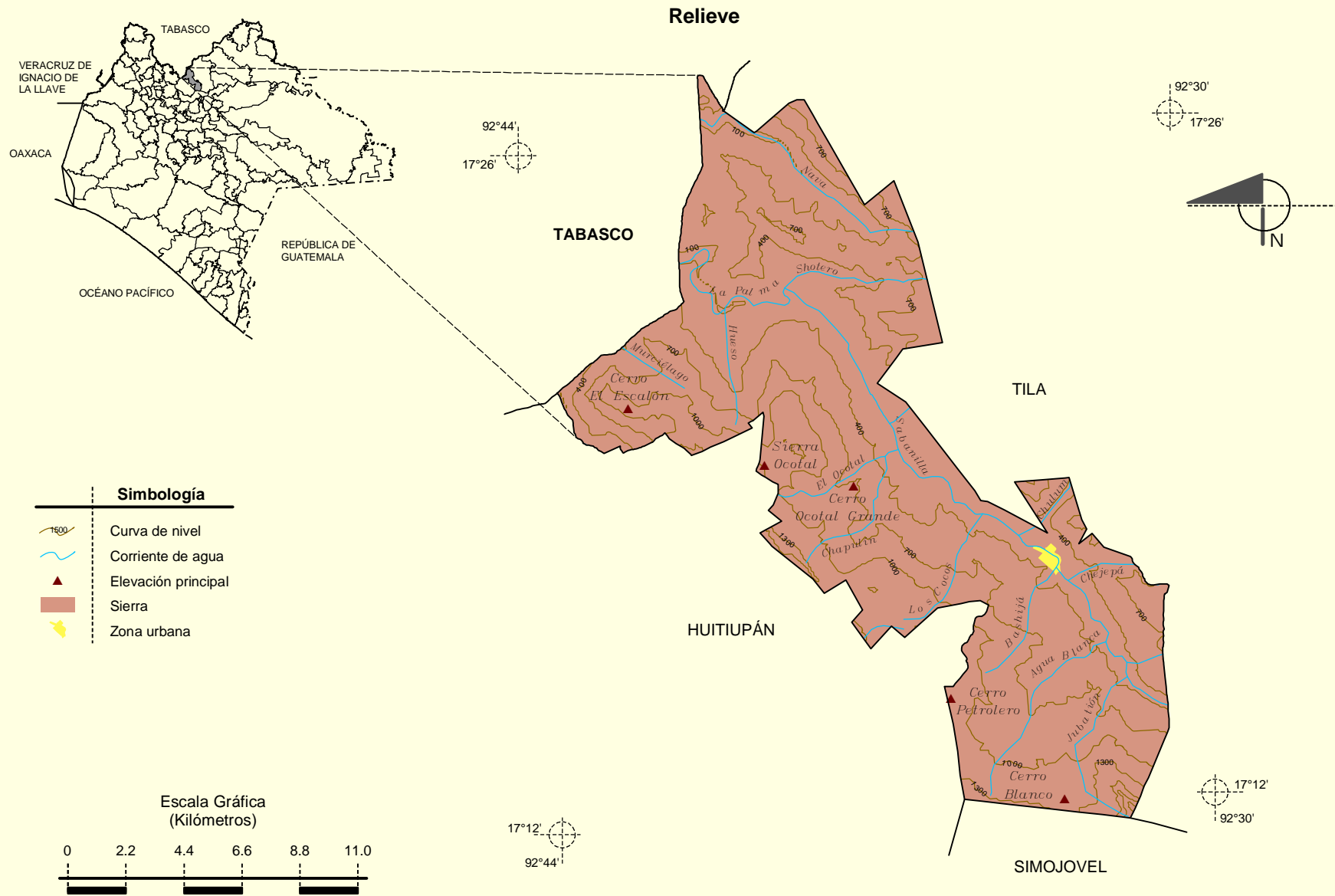
Localidades e Infraestructura para el Transporte



Fuente: INEGI. *Marco Geoestadístico Municipal 2005, versión 3.1.*
 INEGI. Información Topográfica Digital Escala 1:250 000 serie III.

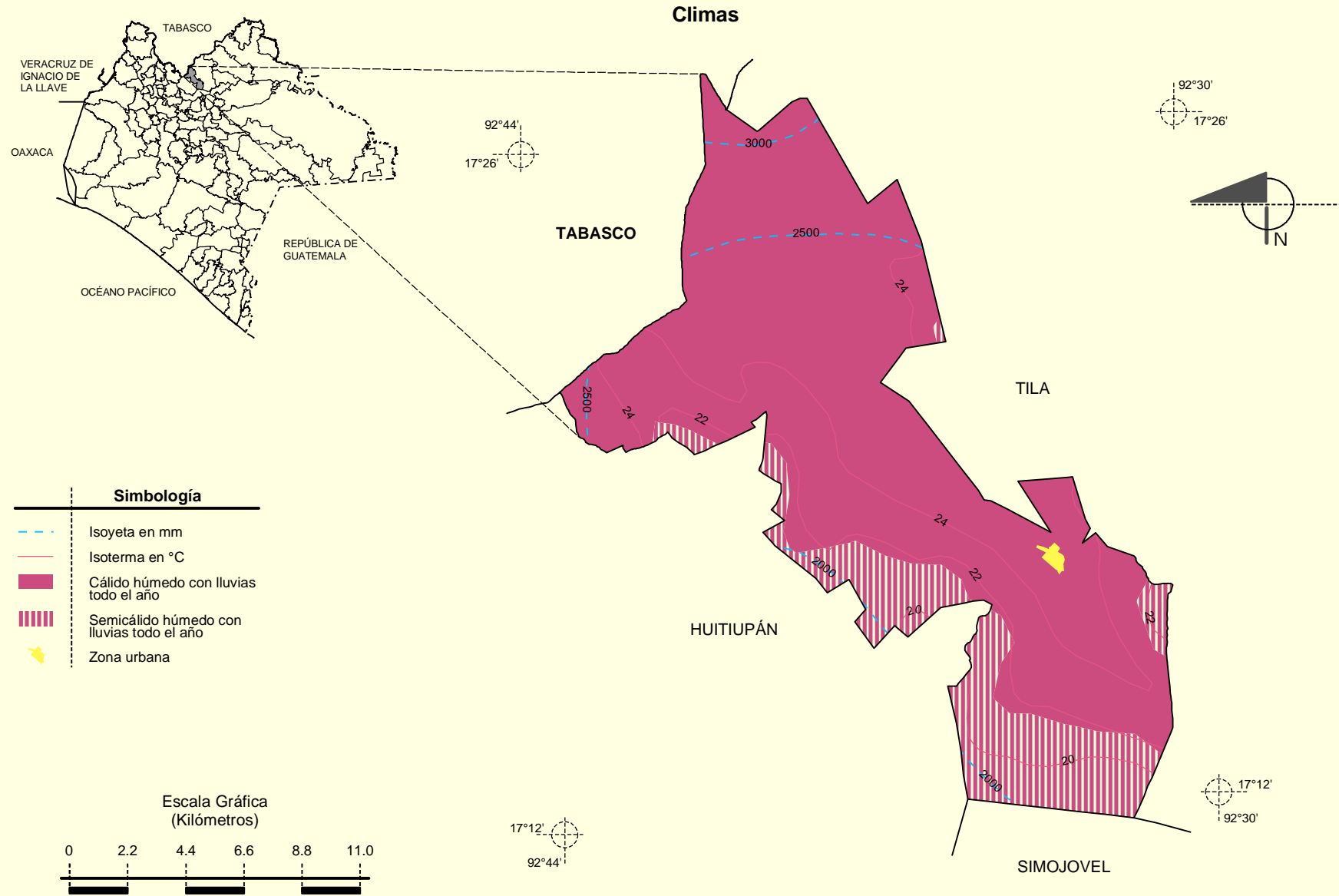
Prontuario de información geográfica municipal de los Estados Unidos Mexicanos

Sabanilla, Chiapas



Fuente: INEGI. *Marco Geoestadístico Municipal 2005, versión 3.1.*
 INEGI. *Información Topográfica Digital Escala 1:250 000 serie III.*
 INEGI. *Continuo Nacional del Conjunto de Datos Geográficos de la Carta Fisiográfica, 1:1 000 000, serie I.*
 INEGI-CONAGUA. 2007. *Mapa de la Red Hidrográfica Digital de México escala 1:250 000.* México.

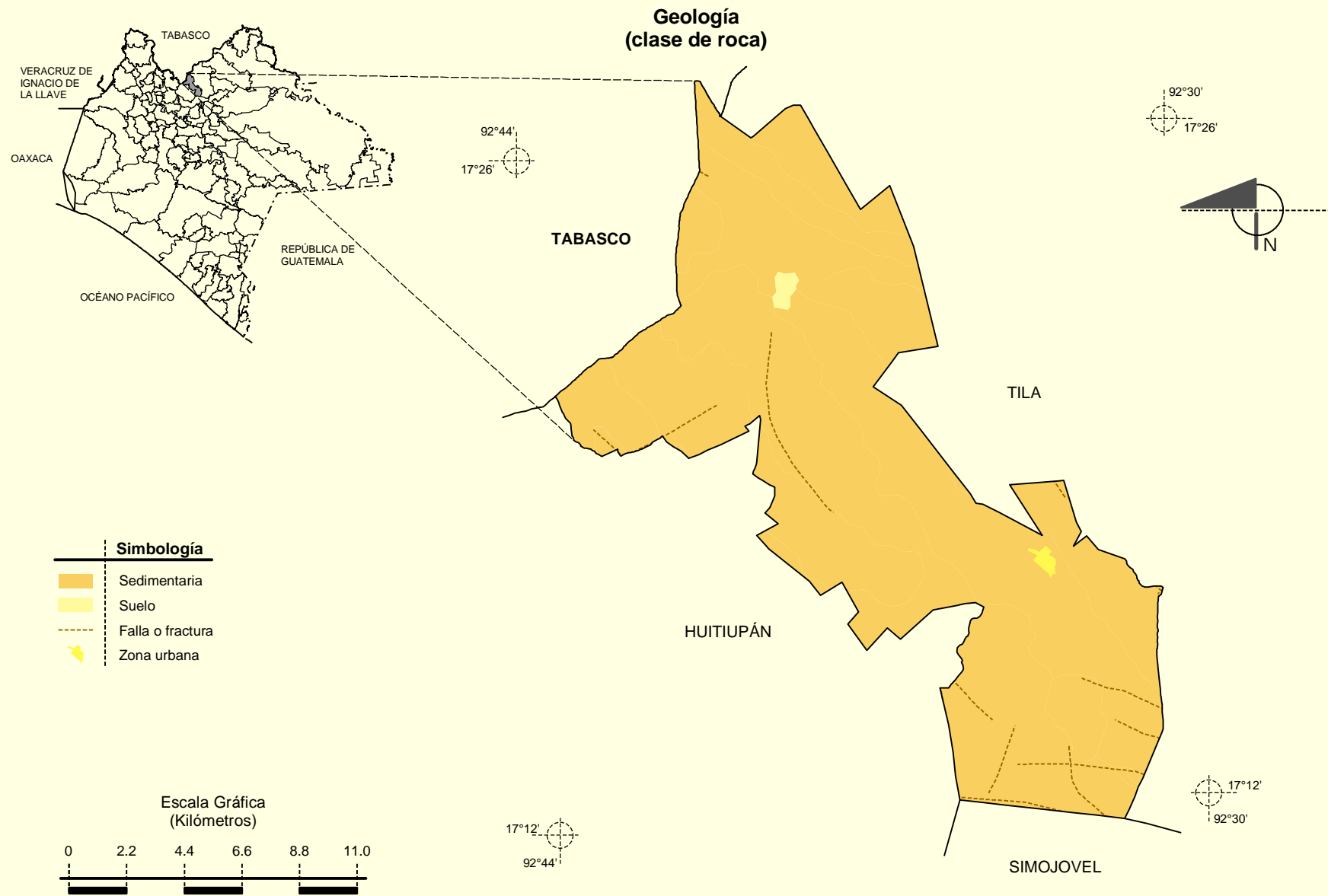
Prontuario de información geográfica municipal de los Estados Unidos Mexicanos
Sabanilla, Chiapas



Fuente: INEGI. *Marco Geoestadístico Municipal 2005, versión 3.1.*
 INEGI. Continuo Nacional del Conjunto de Datos Geográficos de las Cartas de Climas, Precipitación Total Anual y Temperatura Media Anual 1:1 000 000, serie I.

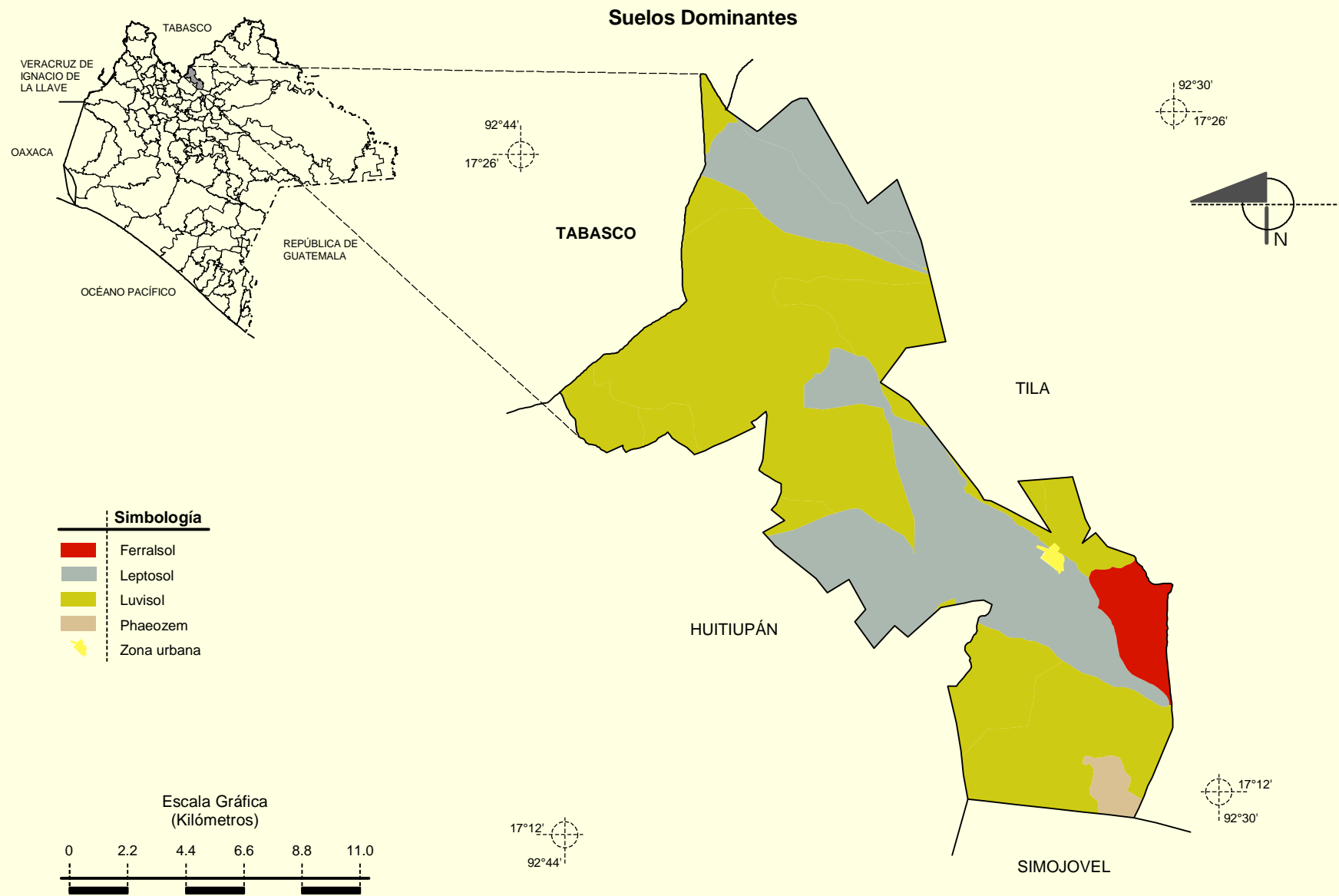
Prontuario de información geográfica municipal de los Estados Unidos Mexicanos

Sabanilla, Chiapas



Fuente: INEGI. *Marco Geoestadístico Municipal 2005, versión 3.1.*
INEGI. Continuo Nacional del Conjunto de Datos Geográficos de la Carta Geológica, 1:250 000, serie I.

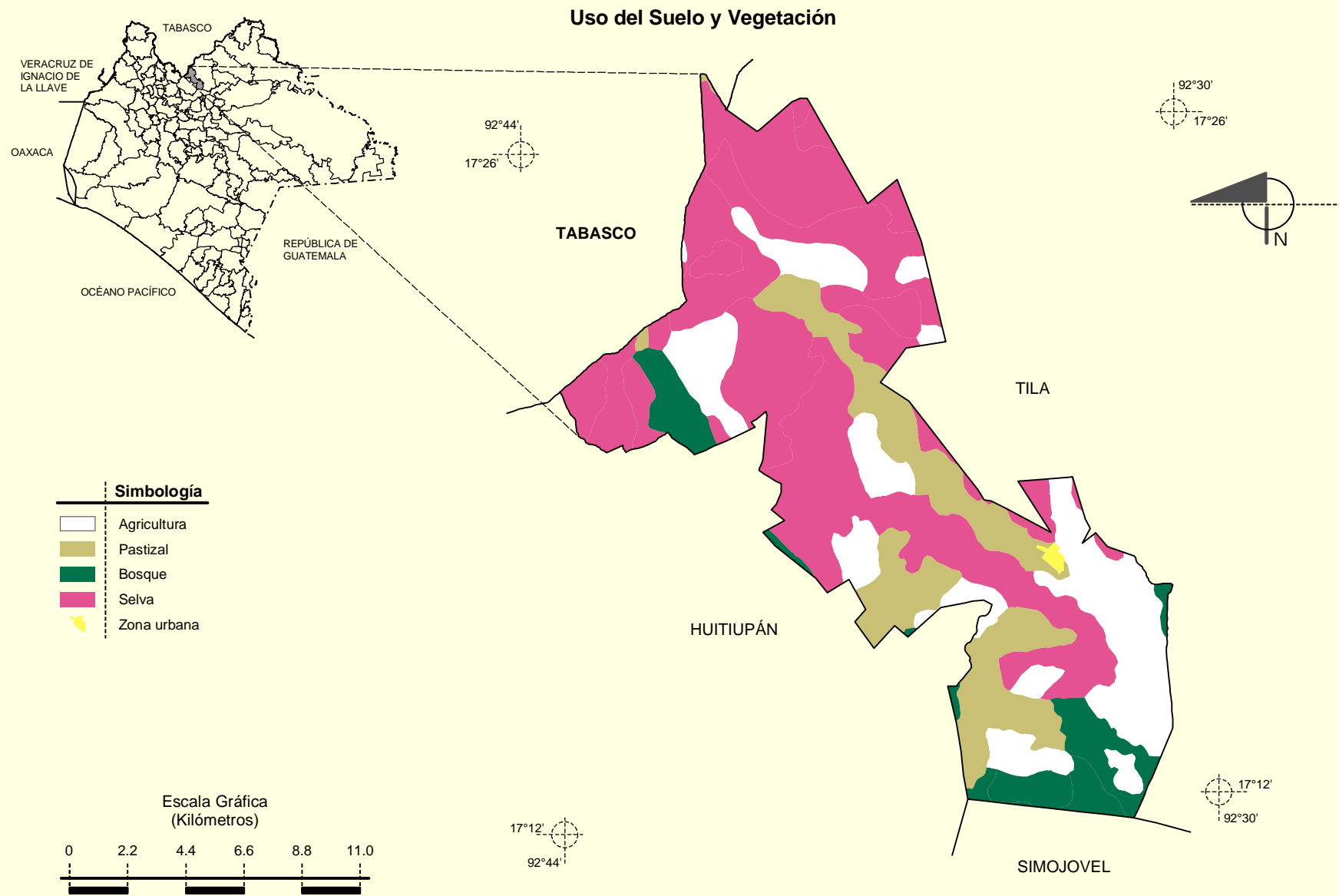
Prontuario de información geográfica municipal de los Estados Unidos Mexicanos
Sabanilla, Chiapas



Fuente: INEGI. *Marco Geoestadístico Municipal 2005, versión 3.1.*
 INEGI. Conjunto de Datos Vectorial Edafológico, Escala 1:250 000 serie II (Continuo Nacional).

Prontuario de información geográfica municipal de los Estados Unidos Mexicanos

Sabanilla, Chiapas



Fuente: INEGI. *Marco Geoestadístico Municipal 2005, versión 3.1.*
INEGI. Conjunto de Datos Vectoriales de Uso del Suelo y Vegetación Serie III Escala 1:250 000.