

Prontuario de información geográfica municipal de los Estados Unidos Mexicanos

Salto de Agua, Chiapas
Clave geoestadística 07077

Prontuario de información geográfica municipal de los Estados Unidos Mexicanos
Salto de Agua, Chiapas

Ubicación geográfica

Coordenadas	Entre los paralelos 17°12' y 17°40' de latitud norte; los meridianos 91°53' y 92°30' de longitud oeste; altitud entre 0 y 1 200 m.
Colindancias	Colinda al norte con el estado de Tabasco y el municipio de Palenque; al este con los municipios de Palenque y Chilón; al sur con los municipios de Chilón y Tumbalá; al oeste con los municipios de Tumbalá, Tila y el estado de Tabasco.
Otros datos	Ocupa el 1.64% de la superficie del estado. Cuenta con 315 localidades y una población total de 53 547 habitantes http://mapserver.inegi.org.mx/mgn2k/ ; 5 de febrero de 2008.

Fisiografía

Provincia	Sierras de Chiapas y Guatemala (88.59%) y Llanura Costera del Golfo Sur (11.41%)
Subprovincia	Sierras del Norte de Chiapas (83.81%), Llanuras y Pantanos Tabasqueños (11.41%) y Sierra Lacandona (4.78%)
Sistema de topofomas	Sierra alta de laderas tendidas (42.89%), Sierra alta escarpada compleja (21.43%), Valle intermontano con lomerío (19.49%), Lomerío con llanuras (9.58%), Sierra alta plegada con cañadas (4.78%) y Sierra baja (1.83%)

Clima

Rango de temperatura	20 – 28°C
Rango de precipitación	2 500 – 4 500 mm
Clima	Cálido húmedo con lluvias todo el año (98.93%) y semicálido húmedo con lluvias todo el año (1.07%)

Geología

Periodo	Paleógeno (55.40%), Neógeno (24.87%), Cuaternario (11.09%) y Cretácico (7.60%)
Roca	Sedimentaria: Caliza (49.89%), arenisca (24.87%), lutita-arenisca (10.99%), caliza-lutita (2.12%) y brecha sedimentaria (0.55%) Suelo: Aluvial (10.54%)

Edafología

Suelo dominante	Phaeozem (36.13%), Luvisol (34.29%), Regosol (15.87%), Leptosol (6.74%), Acrisol (3.63%), Ferralsol (2.06%) y Cambisol (0.24%)
-----------------	--

Hidrografía

Región hidrológica	Grijalva - Usumacinta (100%)
Cuenca	R. Grijalva - Villahermosa (98.96%) y R. Usumacinta (1.04%)
Subcuenca	R. Tulijá (66.07%), R. Bascá (19.99%), R. Macuspana (12.13%), R. Chacamax (1.04%) y R. Chilapa (0.77%)
Corrientes de agua	Perennes e Intermitentes.
Cuerpos de agua	No disponible.

Uso del suelo y vegetación

Uso del suelo	Pastizal cultivado (46.96%), agricultura (4.76%) y zona urbana (0.29%)
Vegetación	Selva (46.96%)

Uso potencial de la tierra

Agrícola	Para la agricultura mecanizada continua (37.05%) Para la agricultura de tracción animal continua (12.74%) Para la agricultura manual continua (23.23%) No aptas para la agricultura (26.98%)
Pecuario	Para el establecimiento de praderas cultivadas con maquinaria agrícola (35.49%) Para el establecimiento de praderas cultivadas con tracción animal (14.30%)

Prontuario de información geográfica municipal de los Estados Unidos Mexicanos
Salto de Agua, Chiapas

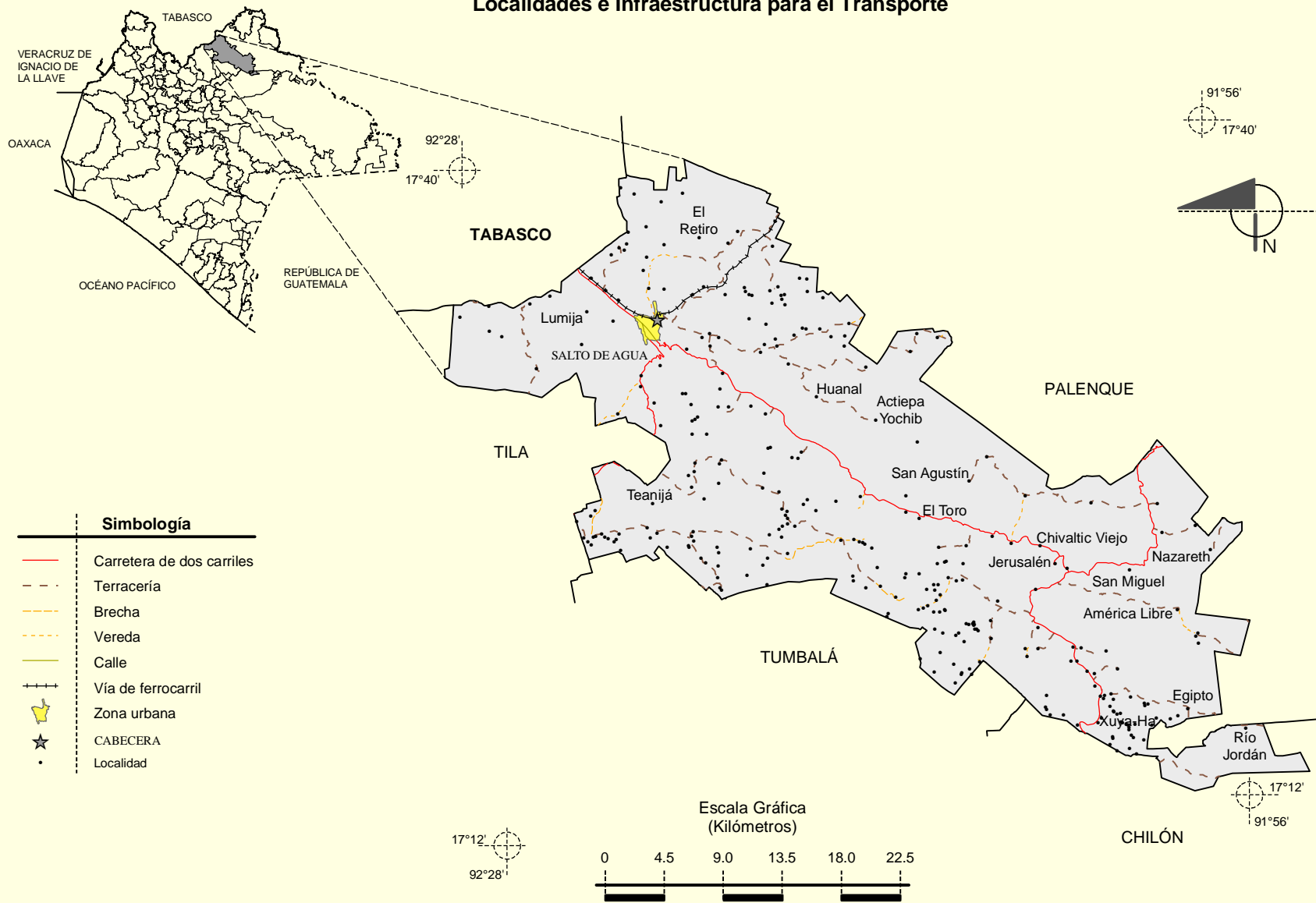
	Para el aprovechamiento de la vegetación de pastizal (1.73%) Para el aprovechamiento de la vegetación natural diferente del pastizal (21.50%) No aptas para uso pecuario (26.98%)
--	---

Zona urbana

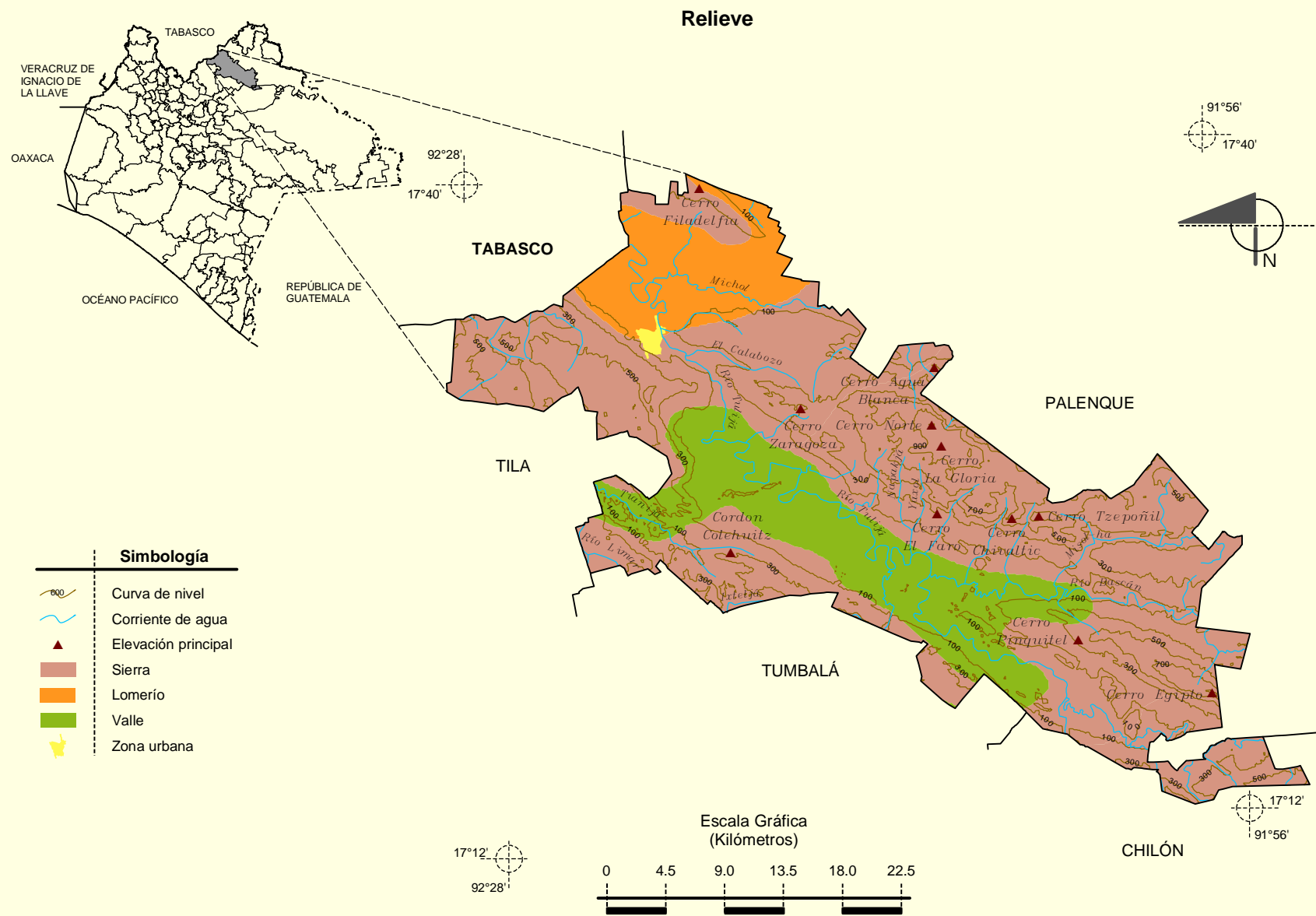
La zona urbana está creciendo sobre suelo del Cuaternario y rocas sedimentarias del Paleógeno y Neógeno, en sierra alta escarpada compleja y lomerío con llanuras; sobre áreas donde originalmente había suelos denominados Luvisol y Phaeozem; tiene clima cálido húmedo con lluvias todo el año, y está creciendo sobre terrenos previamente ocupados por pastizal cultivado y selva.

Prontuario de información geográfica municipal de los Estados Unidos Mexicanos
Salto de Agua, Chiapas

Localidades e Infraestructura para el Transporte

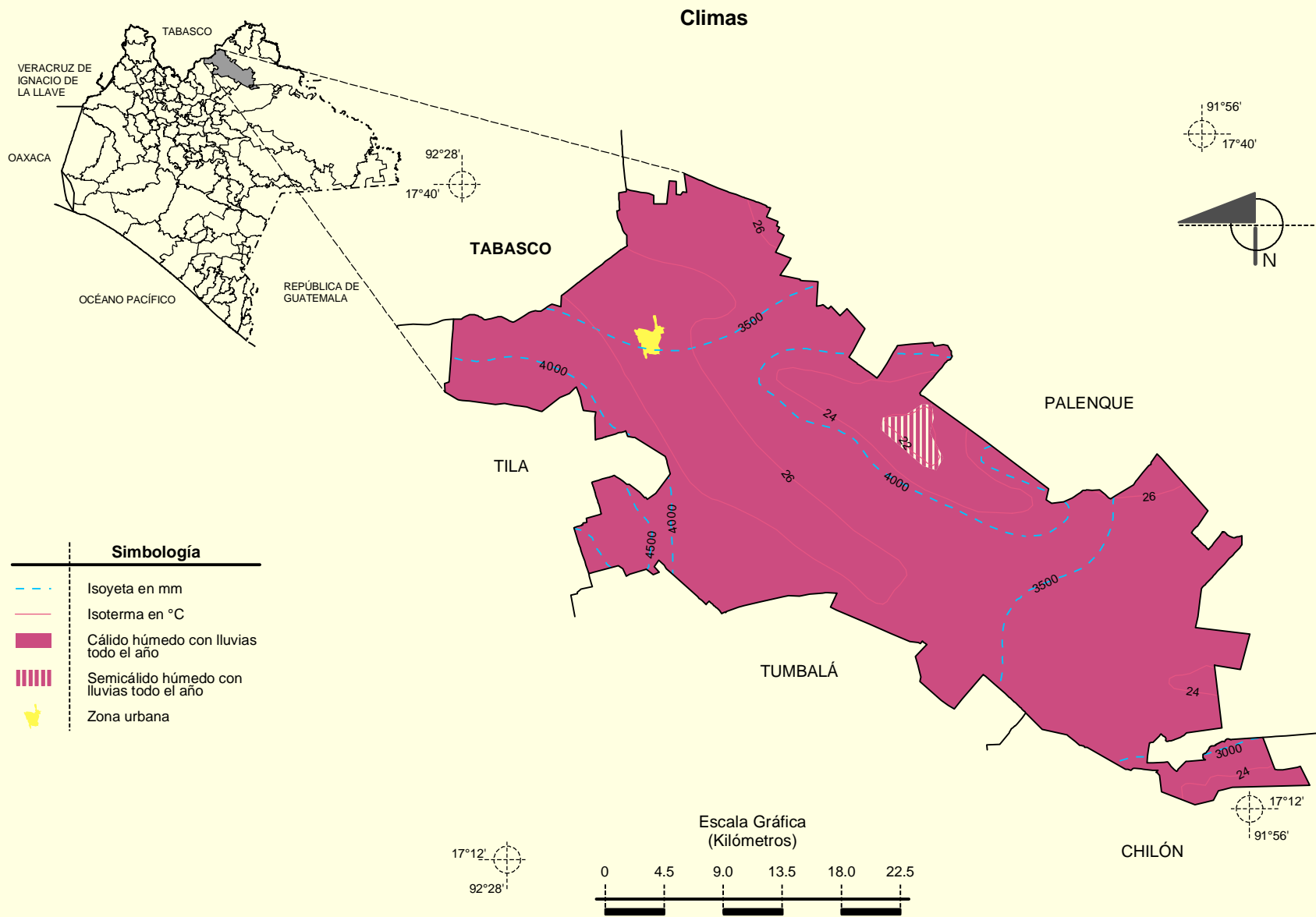


Prontuario de información geográfica municipal de los Estados Unidos Mexicanos
Salto de Agua, Chiapas



Fuente: INEGI. *Marco Geoestadístico Municipal 2005, versión 3.1.*
 INEGI. *Información Topográfica Digital Escala 1:250 000 serie III.*
 INEGI. *Continuo Nacional del Conjunto de Datos Geográficos de la Carta Fisiográfica, 1:1 000 000, serie I.*
 INEGI-CONAGUA. 2007. *Mapa de la Red Hidrográfica Digital de México escala 1:250 000.* México.

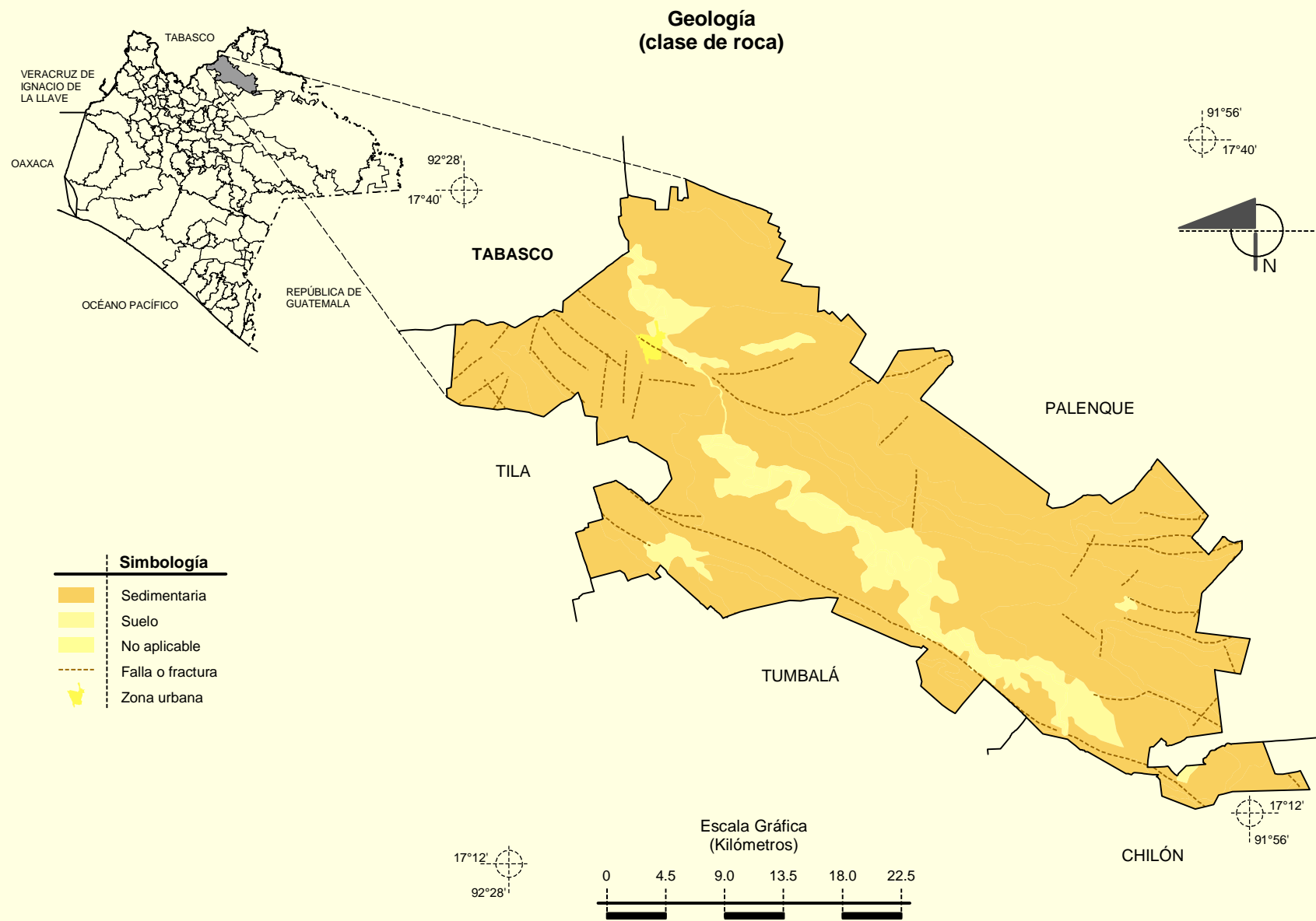
Prontuario de información geográfica municipal de los Estados Unidos Mexicanos
Salto de Agua, Chiapas



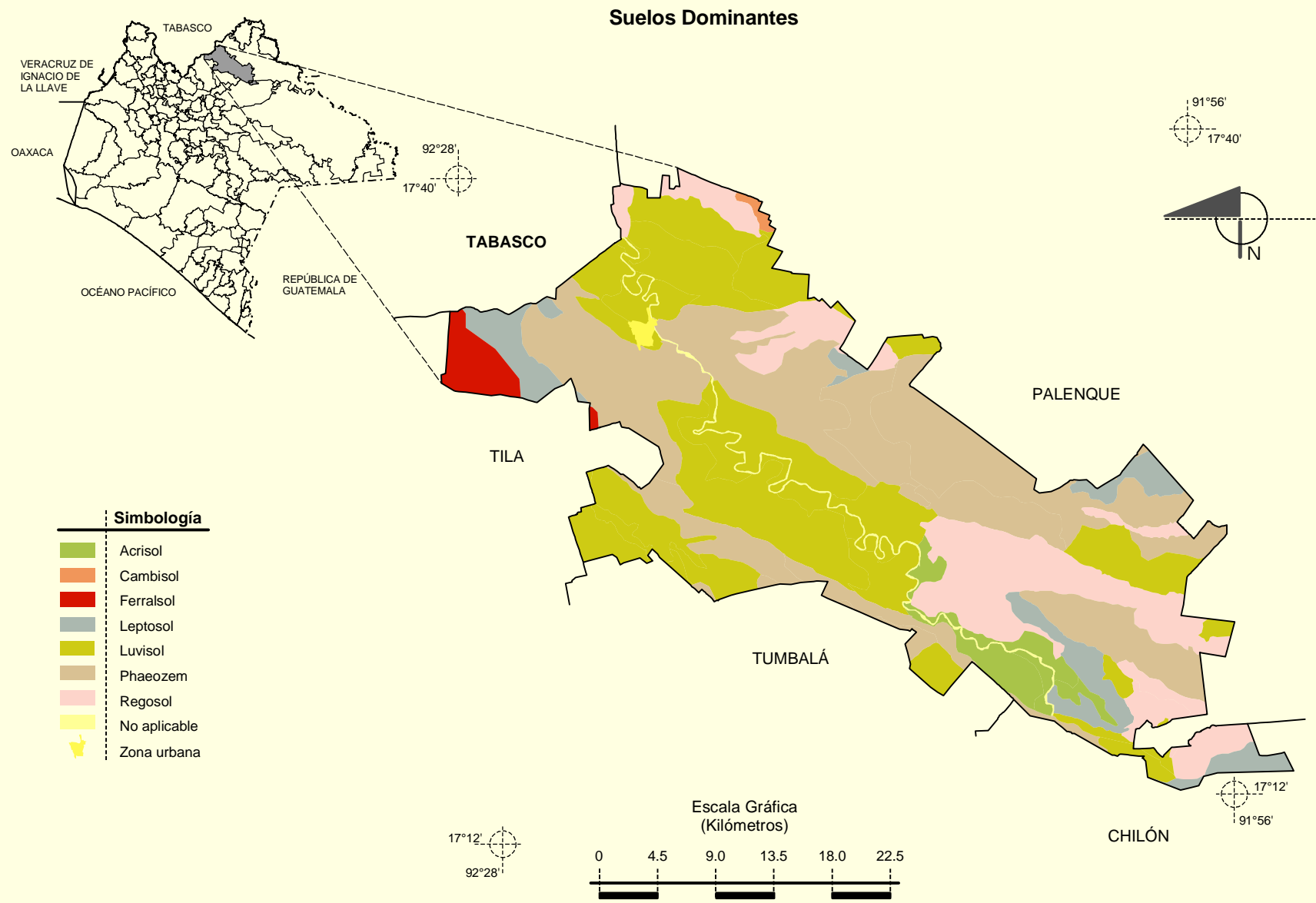
Fuente: INEGI. *Marco Geoestadístico Municipal 2005, versión 3.1.*
 INEGI. Continuo Nacional del Conjunto de Datos Geográficos de las Cartas de Climas, Precipitación Total Anual y Temperatura Media Anual 1:1 000 000, serie I.

Prontuario de información geográfica municipal de los Estados Unidos Mexicanos

Salto de Agua, Chiapas



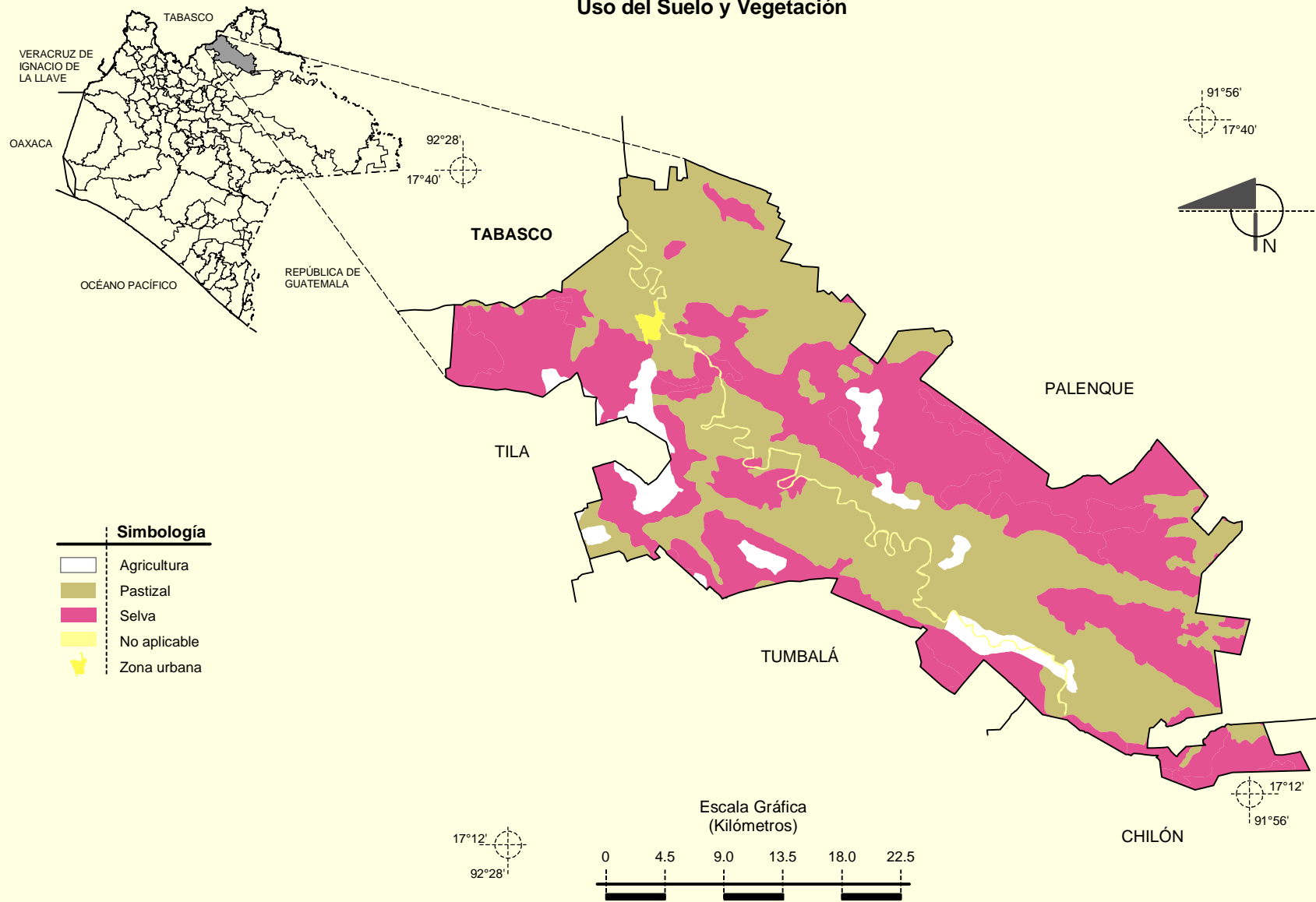
Prontuario de información geográfica municipal de los Estados Unidos Mexicanos
Salto de Agua, Chiapas



Fuente: INEGI. *Marco Geoestadístico Municipal 2005, versión 3.1.*
 INEGI. Conjunto de Datos Vectorial Edafológico, Escala 1:250 000 serie II (Continuo Nacional).

Prontuario de información geográfica municipal de los Estados Unidos Mexicanos
Salto de Agua, Chiapas

Uso del Suelo y Vegetación



Simbología

	Agricultura
	Pastizal
	Selva
	No aplicable
	Zona urbana

Fuente: INEGI. *Marco Geoestadístico Municipal 2005, versión 3.1.*
 INEGI. Conjunto de Datos Vectoriales de Uso del Suelo y Vegetación Serie III Escala 1:250 000.