

**Prontuario de información geográfica municipal de los Estados Unidos Mexicanos**

**San Fernando, Chiapas**  
Clave geoestadística 07079

# Prontuario de información geográfica municipal de los Estados Unidos Mexicanos

## San Fernando, Chiapas

### Ubicación geográfica

Coordenadas	Entre los paralelos 16°47' y 17°02' de latitud norte; los meridianos 93°06' y 93°19' de longitud oeste; altitud entre 100 y 1 800 m.
Colindancias	Colinda al norte con los municipios de Copainalá y Chicoasén; al este con los municipios de Chicoasén, Osumacinta y Tuxtla Gutiérrez; al sur con los municipios de Tuxtla Gutiérrez y Berriozábal; al oeste con los municipios de Berriozábal y Copainalá.
Otros datos	Ocupa el 0.49% de la superficie del estado. Cuenta con 126 localidades y una población total de 29 543 habitantes <a href="http://mapserver.inegi.org.mx/mgn2k/">http://mapserver.inegi.org.mx/mgn2k/</a> ; 5 de febrero de 2008.

### Fisiografía

Provincia	Sierras de Chiapas y Guatemala (100%)
Subprovincia	Altos de Chiapas (100%)
Sistema de topoformas	Sierra alta de laderas tendidas (56.00%), Sierra alta escarpada compleja (31.64%) y Cañón típico (12.36%)

### Clima

Rango de temperatura	22 – 28°C
Rango de precipitación	900 – 2 000 mm
Clima	Cálido subhúmedo con lluvias en verano, de humedad media (64.10%), cálido subhúmedo con lluvias en verano, menos húmedo (33.61%) y cálido húmedo con abundantes lluvias en verano (2.29%)

### Geología

Periodo	Cretácico (67.66%) y Paleógeno (31.84%)
Roca	Sedimentaria: Caliza (61.06%), lutita-arenisca (30.75%), caliza-lutita (6.60%) y arenisca-conglomerado (1.09%)

### Edafología

Suelo dominante	Leptosol (31.21%), Alisol (25.91%), Luvisol (20.21%), Regosol (19.28%), Phaeozem (1.25%) y Vertisol (1.09%)
-----------------	---

### Hidrografía

Región hidrológica	Grijalva - Usumacinta (100%)
Cuenca	R. Grijalva - Tuxtla Gutiérrez (100%)
Subcuenca	R. Alto Grijalva (48.44%), Tuxtla Gutiérrez (27.20%) y El Chapopote (24.36%)
Corrientes de agua	Perennes: El Cedro, Grijalva y La Florida. Intermitentes: El Poti, La Pimienta, El Sabinal y Soscuñe.
Cuerpos de agua	No disponible.

### Uso del suelo y vegetación

Uso del suelo	Agricultura (13.75%), pastizal cultivado (5.12%) y zona urbana (0.41%)
Vegetación	Selva (49.43%), bosque (15.66%), pastizal inducido (15.13%) y área sin vegetación (0.01%)

### Uso potencial de la tierra

Agrícola	Para la agricultura mecanizada continua (3.62%) Para la agricultura manual continua (8.84%) Para la agricultura manual estacional (56.03%) No aptas para la agricultura (31.51%)
Pecuario	Para el establecimiento de praderas cultivadas con maquinaria agrícola (3.62%) Para el aprovechamiento de la vegetación de pastizal (5.00%)

**Prontuario de información geográfica municipal de los Estados Unidos Mexicanos**  
**San Fernando, Chiapas**

---

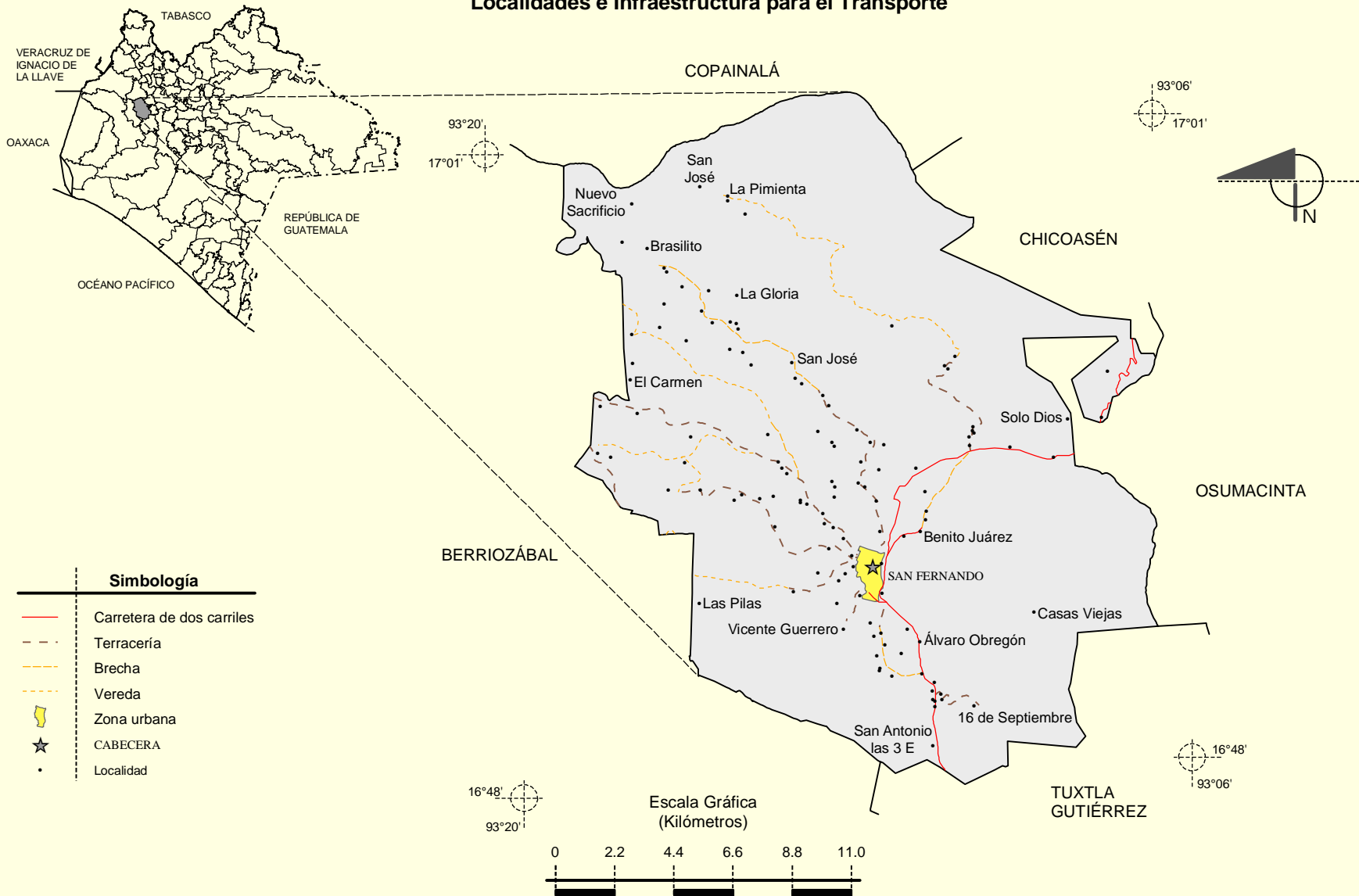
	Para el aprovechamiento de la vegetación natural diferente del pastizal (57.95%) Para el aprovechamiento de la vegetación natural únicamente por el ganado caprino (29.36%) No aptas para uso pecuario (4.07%)
--	--

**Zona urbana**

La zona urbana está creciendo sobre rocas sedimentarias del Paleógeno y Cretácico, en sierra alta de laderas tendidas; sobre áreas donde originalmente había suelos denominados Regosol y Leptosol; tiene clima cálido subhúmedo con lluvias en verano, de humedad media y cálido subhúmedo con lluvias en verano, menos húmedo, y está creciendo sobre terreno previamente ocupado por agricultura.

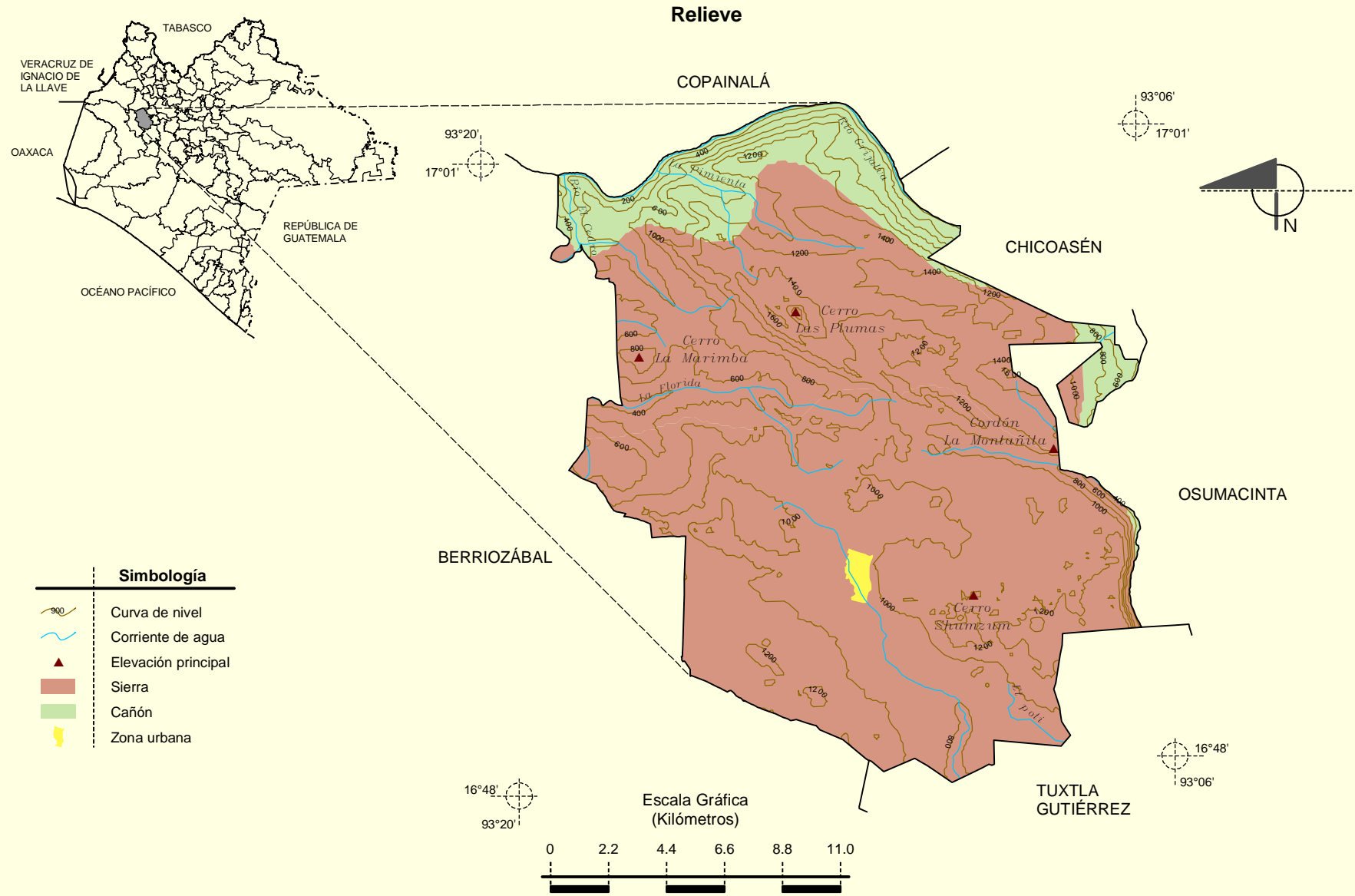
**Prontuario de información geográfica municipal de los Estados Unidos Mexicanos**  
**San Fernando, Chiapas**

**Localidades e Infraestructura para el Transporte**



Fuente: INEGI. *Marco Geoestadístico Municipal 2005, versión 3.1.*  
 INEGI. Información Topográfica Digital Escala 1:250 000 serie III.

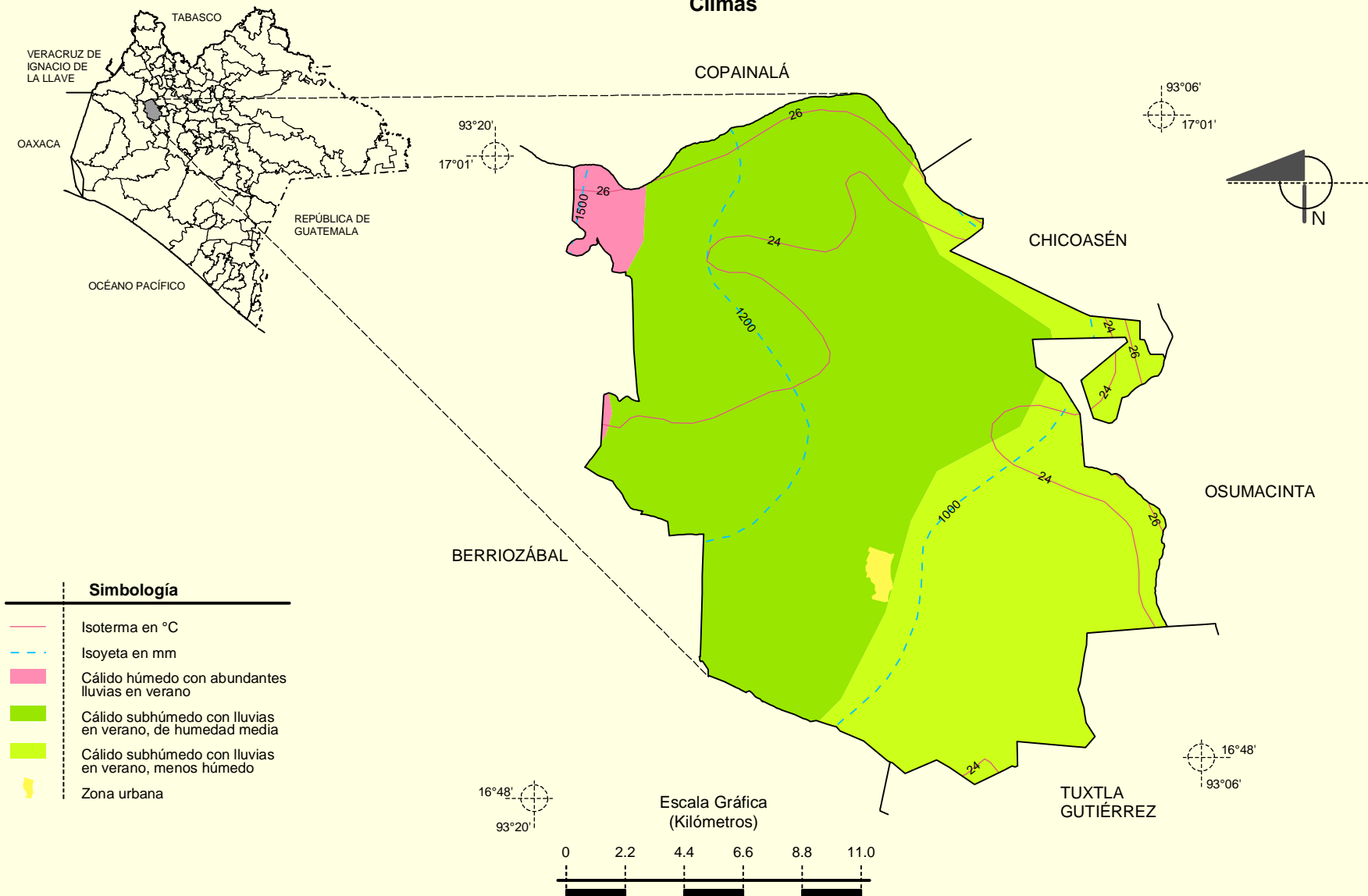
**Prontuario de información geográfica municipal de los Estados Unidos Mexicanos**  
**San Fernando, Chiapas**



Fuente: INEGI. *Marco Geoestadístico Municipal 2005, versión 3.1.*  
 INEGI. Información Topográfica Digital Escala 1:250 000 serie III.  
 INEGI. Continuo Nacional del Conjunto de Datos Geográficos de la Carta Fisiográfica, 1:1 000 000, serie I.  
 INEGI-CONAGUA. 2007. Mapa de la Red Hidrográfica Digital de México escala 1:250 000. México.

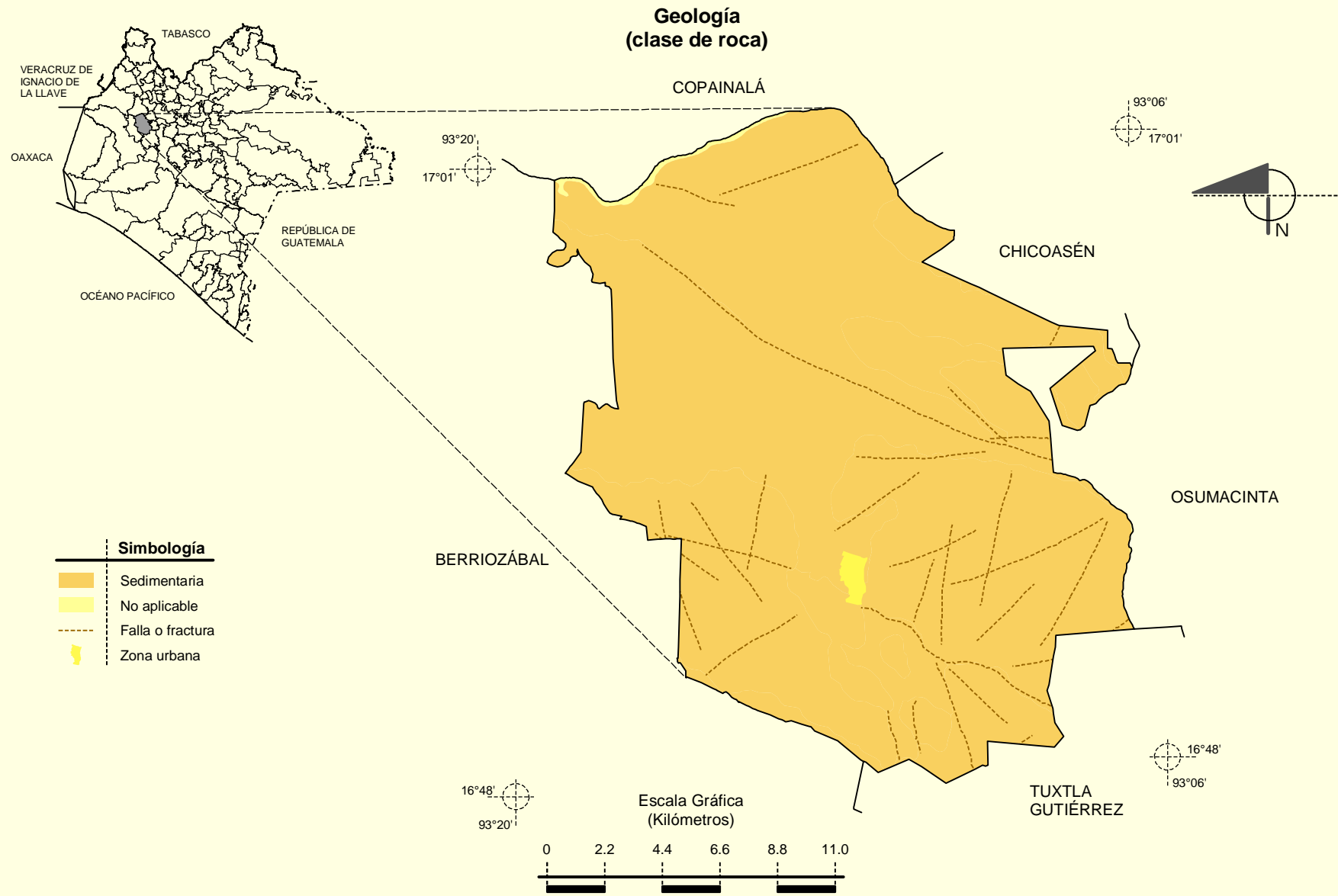
**Prontuario de información geográfica municipal de los Estados Unidos Mexicanos**  
**San Fernando, Chiapas**

**Climas**



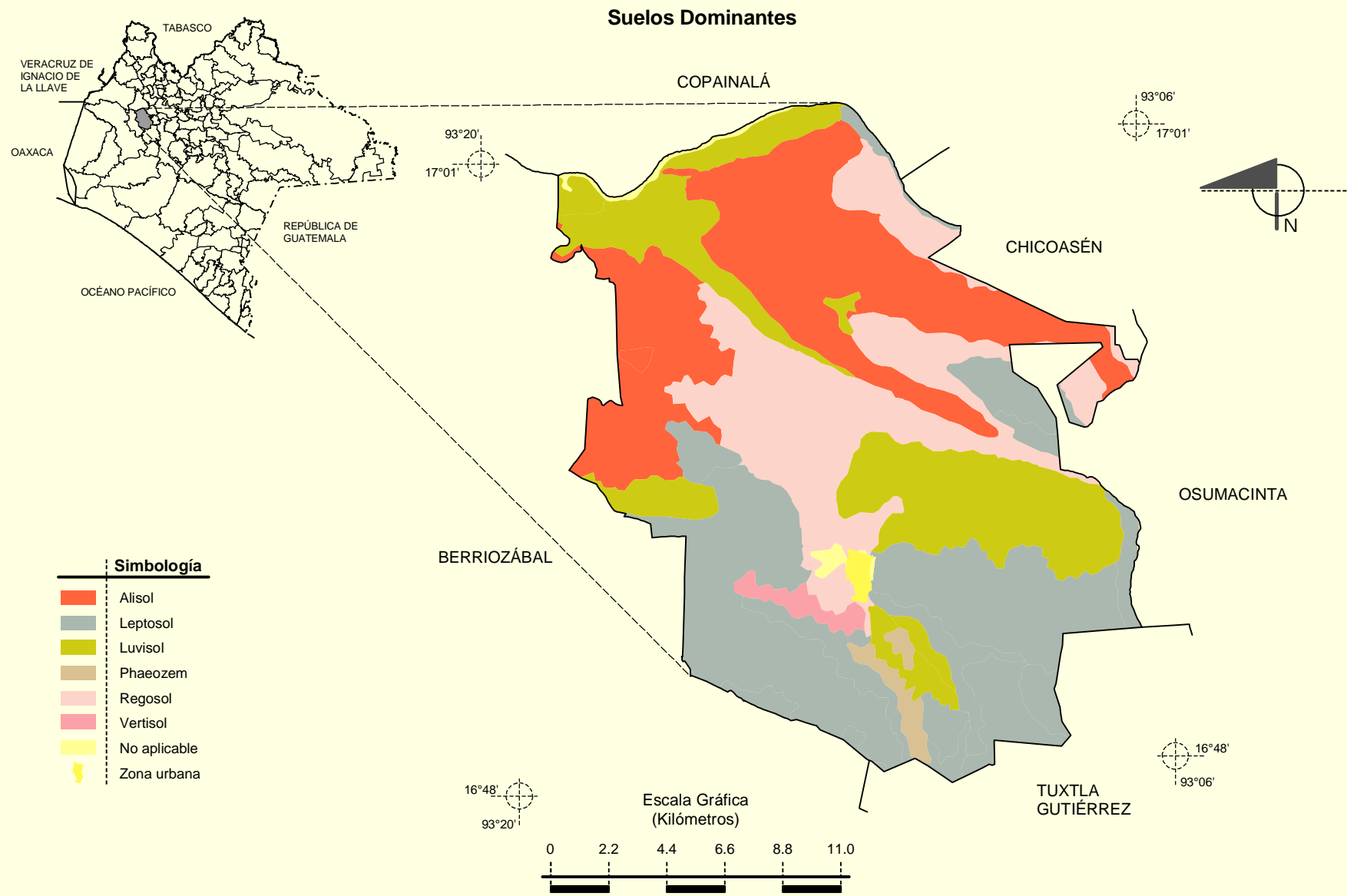
Fuente: INEGI. *Marco Geoestadístico Municipal 2005, versión 3.1.*  
 INEGI. Continuo Nacional del Conjunto de Datos Geográficos de las Cartas de Climas, Precipitación Total Anual y Temperatura Media Anual 1:1 000 000, serie I.

**Prontuario de información geográfica municipal de los Estados Unidos Mexicanos**  
**San Fernando, Chiapas**



Fuente: INEGI. *Marco Geoestadístico Municipal 2005, versión 3.1.*  
 INEGI. Continuo Nacional del Conjunto de Datos Geográficos de la Carta Geológica, 1:250 000, serie I.

**Prontuario de información geográfica municipal de los Estados Unidos Mexicanos**  
**San Fernando, Chiapas**

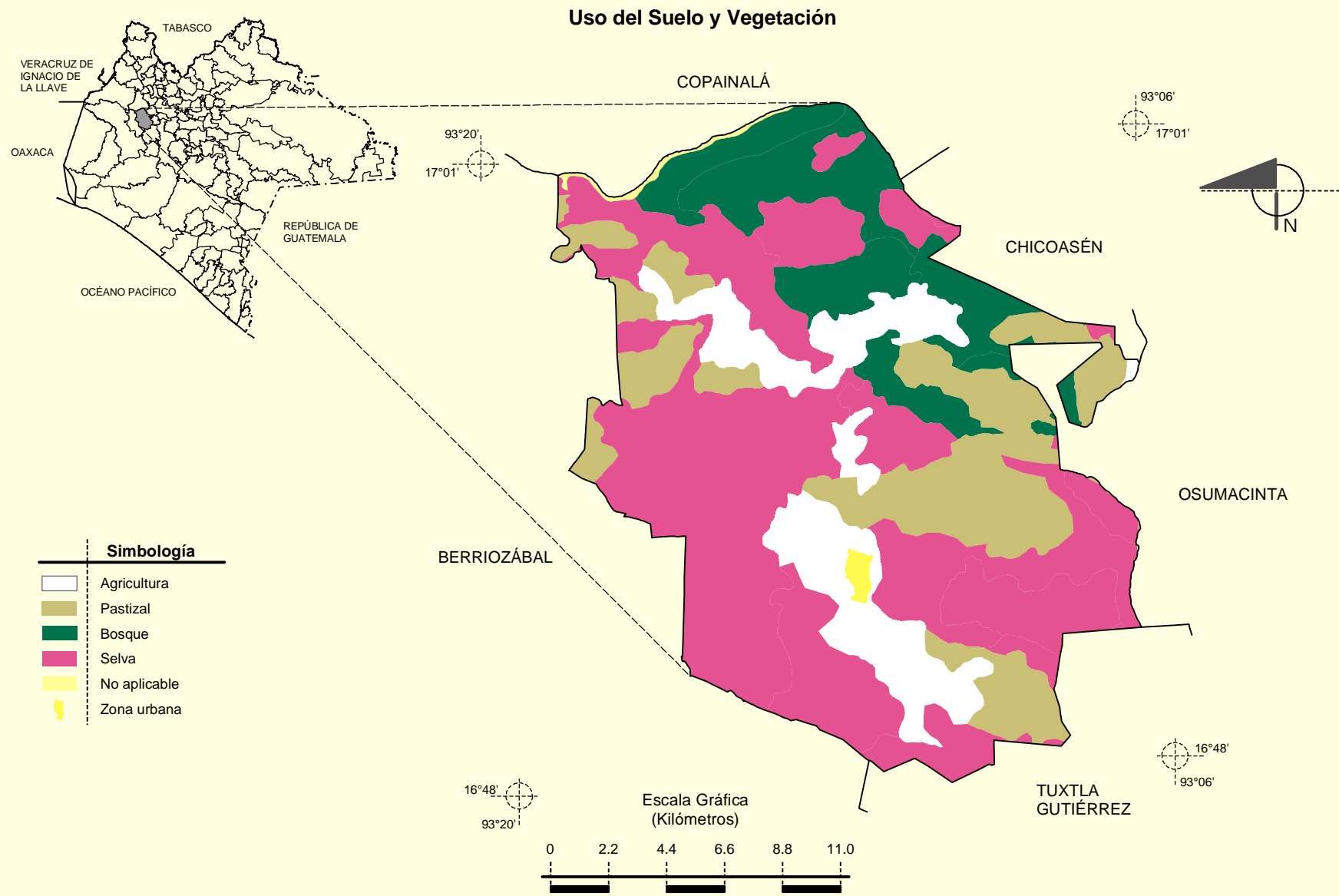


Fuente: INEGI. *Marco Geoestadístico Municipal 2005, versión 3.1.*  
 INEGI. Conjunto de Datos Vectorial Edafológico, Escala 1:250 000 serie II (Continuo Nacional).



# Prontuario de información geográfica municipal de los Estados Unidos Mexicanos

## San Fernando, Chiapas



Fuente: INEGI. *Marco Geoestadístico Municipal 2005, versión 3.1.*  
INEGI. Conjunto de Datos Vectoriales de Uso del Suelo y Vegetación Serie III Escala 1:250 000.