

**Prontuario de información geográfica municipal de los Estados Unidos Mexicanos**

**Siltepec, Chiapas**  
Clave geoestadística 07080

## Prontuario de información geográfica municipal de los Estados Unidos Mexicanos

### Siltepec, Chiapas

#### Ubicación geográfica

Coordenadas	Entre los paralelos 15°25' y 15°42' de latitud norte; los meridianos 92°13' y 92°43' de longitud oeste; altitud entre 600 y 3 100 m.
Colindancias	Colinda al norte con los municipios de Ángel Albino Corzo, Chicomuselo y Bella Vista; al este con los municipios de Bella Vista, La Grandeza y El Porvenir; al sur con los municipios de El Porvenir, Motozintla, Escuintla y Acacoyagua; al oeste con los municipios de Acacoyagua, Mapastepec y Ángel Albino Corzo.
Otros datos	Ocupa el 1.21% de la superficie del estado. Cuenta con 176 localidades y una población total de 35 871 habitantes <a href="http://mapserver.inegi.org.mx/mgn2k/">http://mapserver.inegi.org.mx/mgn2k/</a> ; 5 de febrero de 2008.

#### Fisiografía

Provincia	Cordillera Centroamericana (100%)
Subprovincia	Sierra del Sur de Chiapas (100%)
Sistema de topoformas	Sierra alta de laderas escarpadas (100%)

#### Clima

Rango de temperatura	12 – 24°C
Rango de precipitación	1 500 – 4 000 mm
Clima	Templado húmedo con abundantes lluvias en verano (52.93%), semicálido húmedo con abundantes lluvias en verano (42.65%) y cálido subhúmedo con lluvias en verano (4.42%)

#### Geología

Periodo	No determinado (53.63%), No aplicable (39.75%) y Cretácico (6.62%)
Roca	Ígnea intrusiva: Granito (21.83%) Sedimentaria: Limolita-arenisca (46.33%), caliza (10.02%) y caliza-arenisca (3.90%) Metamórfica: Complejo metamórfico (17.92%)
Sitios de interés	Mina: Oro.

#### Edafología

Suelo dominante	Leptosol (38.14%), Cambisol (26.81%), Acrisol (19.43%), Luvisol (9.50%), Andosol (3.74%), Regosol (2.34%) y Fluvisol (0.03%)
-----------------	--

#### Hidrografía

Región hidrológica	Grijalva - Usumacinta (94.19%) y Costa de Chiapas (5.81%)
Cuenca	R. Grijalva - La Concordia (94.19%) y R. Huixtla y Otros (5.81%)
Subcuenca	R. Zacualpa (62%), R. Yahuyita (32.01%), L. del Viejo y Tembladeras (4.75%), R. Calcuta (0.68%), R. Despoblado (0.38%) y R. Tapizaca (0.18%)
Corrientes de agua	Perennes e Intermitentes.
Cuerpos de agua	No disponible.

#### Uso del suelo y vegetación

Uso del suelo	Agricultura (11.17%), pastizal cultivado (0.62%) y zona urbana (0.14%)
Vegetación	Bosque (78.50%), pastizal inducido (8.09%) y selva (1.48%)

#### Uso potencial de la tierra

Agrícola	Para la agricultura mecanizada continua (0.05%) Para la agricultura manual continua (18.19%) No aptas para la agricultura (81.76%)
Pecuario	Para el establecimiento de praderas cultivadas con maquinaria agrícola (0.05%) Para el aprovechamiento de la vegetación de pastizal (11.35%)

**Prontuario de información geográfica municipal de los Estados Unidos Mexicanos**  
**Siltepec, Chiapas**

---

	Para el aprovechamiento de la vegetación natural diferente del pastizal (5.15%) Para el aprovechamiento de la vegetación natural únicamente por el ganado caprino (48.52%) No aptas para uso pecuario (34.93%)
--	--

**Zona urbana**

La zona urbana está creciendo sobre roca sedimentaria, en sierra alta de laderas escarpadas; sobre área donde originalmente había suelos denominados Leptosol y Luvisol; tiene clima semicálido húmedo con abundantes lluvias en verano y templado húmedo con abundantes lluvias en verano, y está creciendo sobre terrenos previamente ocupados por agricultura y bosque.

**Prontuario de información geográfica municipal de los Estados Unidos Mexicanos**  
**Siltepec, Chiapas**

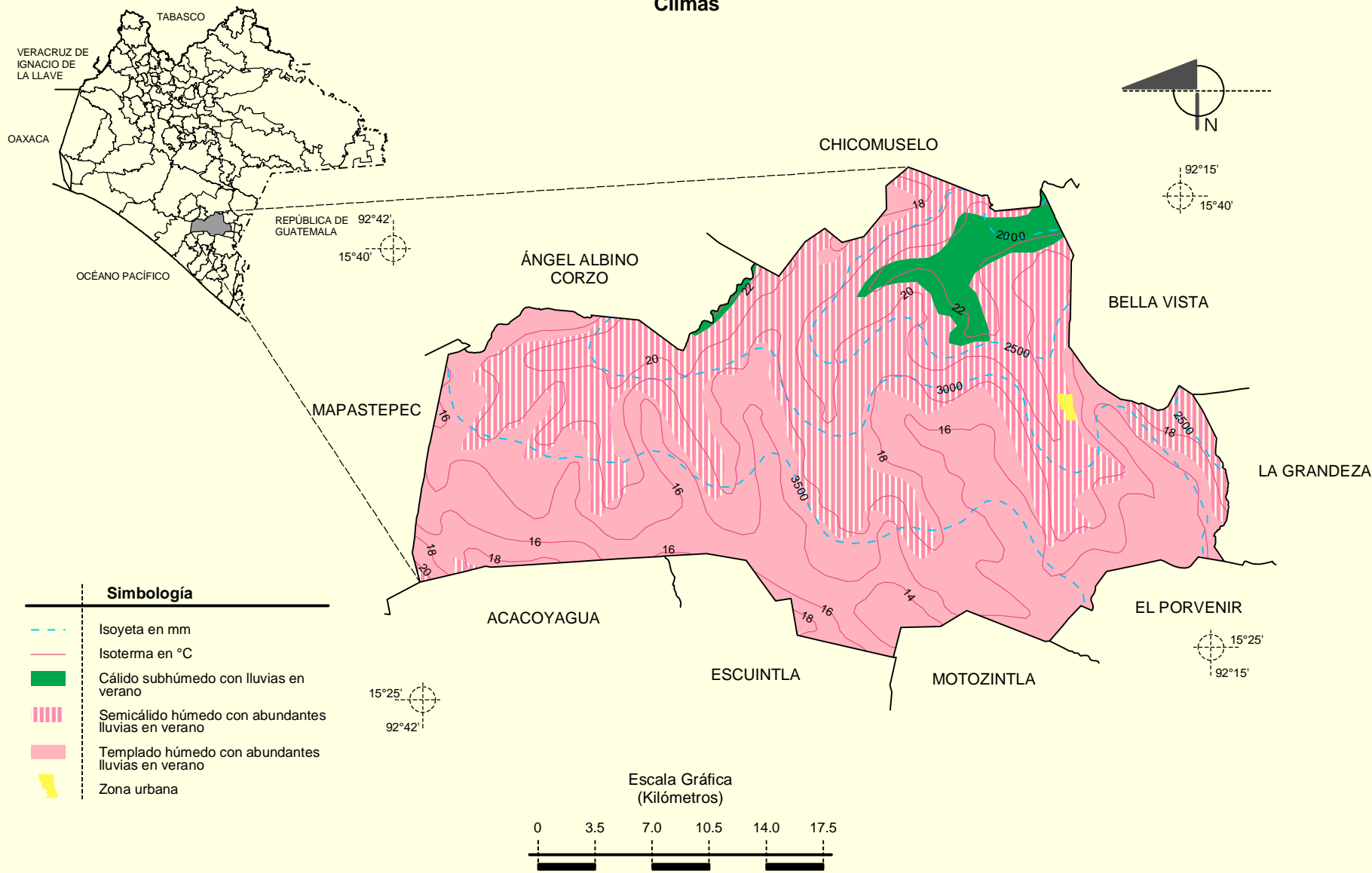
**Localidades e Infraestructura para el Transporte**





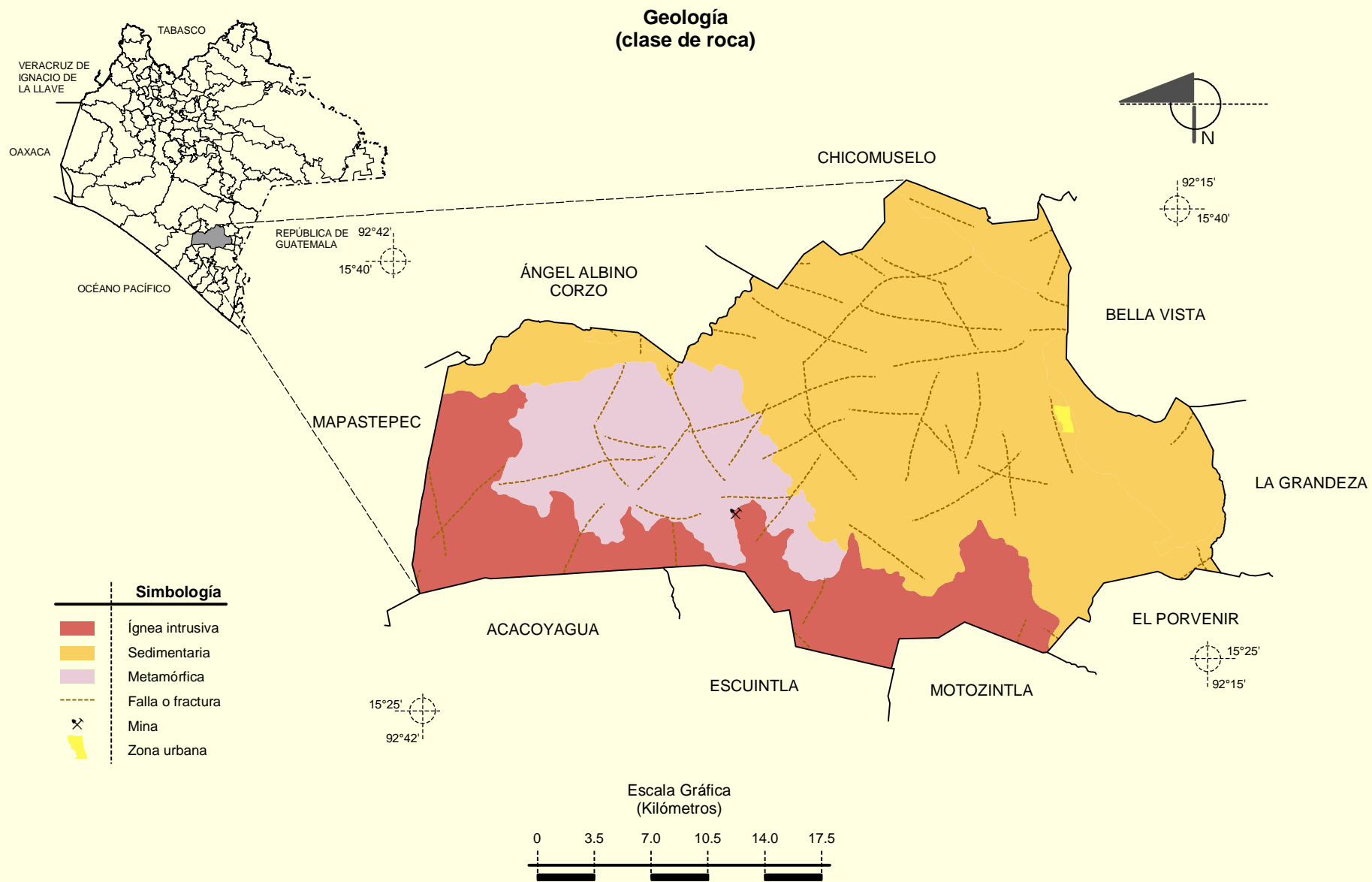
**Prontuario de información geográfica municipal de los Estados Unidos Mexicanos**  
**Siltepec, Chiapas**

**Climas**



Fuente: INEGI. *Marco Geoestadístico Municipal 2005, versión 3.1.*  
 INEGI. Continuo Nacional del Conjunto de Datos Geográficos de las Cartas de Climas, Precipitación Total Anual y Temperatura Media Anual 1:1 000 000, serie I.

**Prontuario de información geográfica municipal de los Estados Unidos Mexicanos  
Siltepec, Chiapas**



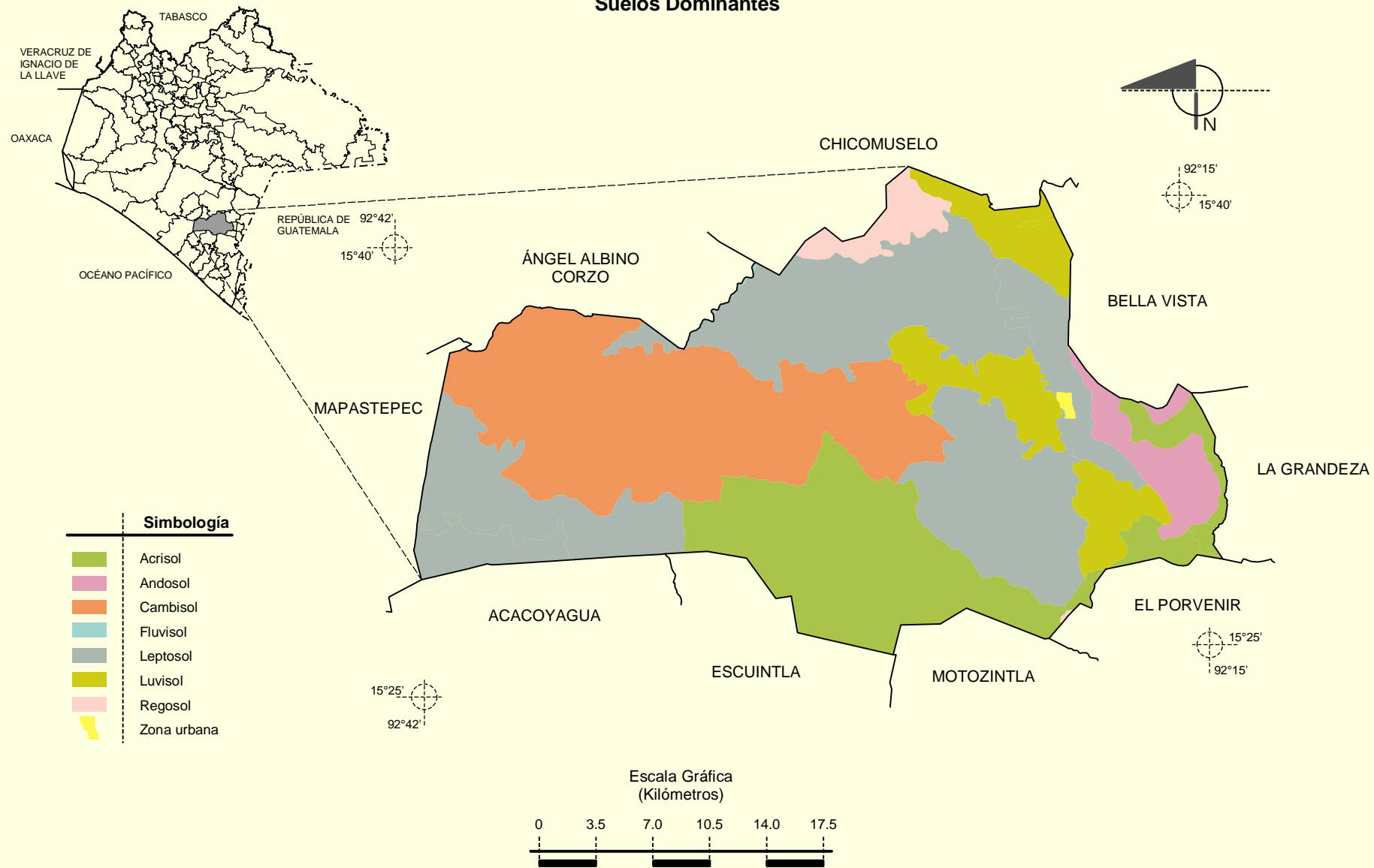
Fuente: INEGI. *Marco Geoestadístico Municipal 2005, versión 3.1.*

INEGI. Continuo Nacional del Conjunto de Datos Geográficos de la Carta Geológica, 1:250 000, serie I.

INEGI. Continuo Nacional del Conjunto de Datos Geográficos de la Carta Geológica, 1:1 000 000, serie I.

**Prontuario de información geográfica municipal de los Estados Unidos Mexicanos**  
**Siltepec, Chiapas**

**Suelos Dominantes**



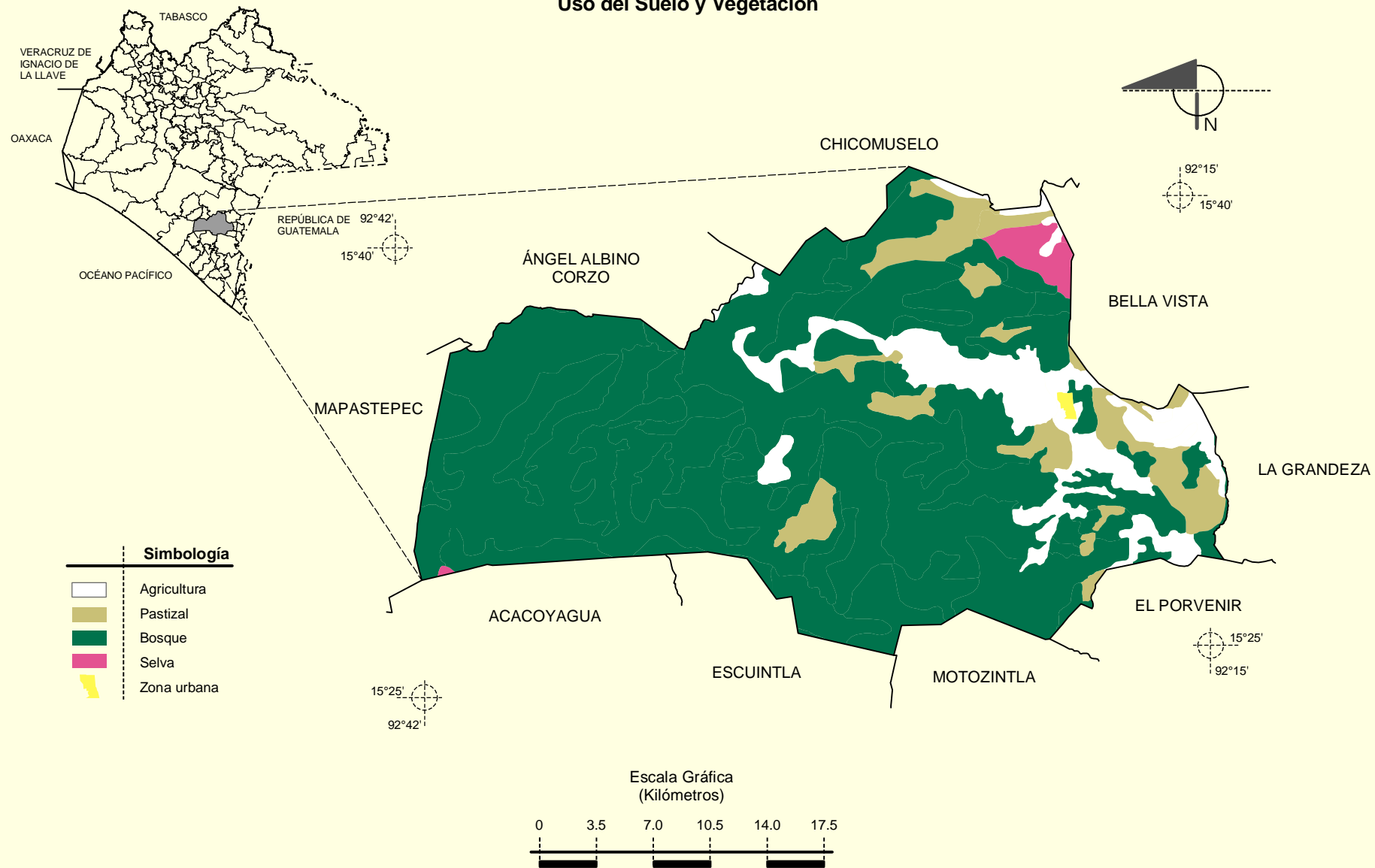
Fuente: INEGI. *Marco Geoestadístico Municipal 2005, versión 3.1.*  
 INEGI. Conjunto de Datos Vectorial Edafológico, Escala 1:250 000 Serie II (Continuo Nacional).



# Prontuario de información geográfica municipal de los Estados Unidos Mexicanos

## Siltepec, Chiapas

### Uso del Suelo y Vegetación



Fuente: INEGI. *Marco Geoestadístico Municipal 2005, versión 3.1.*  
INEGI. Conjunto de Datos Vectoriales de Uso de Suelo y Vegetación Serie III Escala 1:250 000.