

**Prontuario de información geográfica municipal de los Estados Unidos Mexicanos**

**Suchiate, Chiapas**

Clave geoestadística 07087

## Prontuario de información geográfica municipal de los Estados Unidos Mexicanos Suchiate, Chiapas

### Ubicación geográfica

Coordenadas	Entre los paralelos 14°32' y 14°44' de latitud norte; los meridianos 92°08' y 92°20' de longitud oeste; altitud entre 0 y 100 m.
Colindancias	Colinda al norte con los municipios de Tapachula y Frontera Hidalgo; al este con la República de Guatemala; al sur con la República de Guatemala y el Océano Pacífico; al oeste con el Océano Pacífico y el municipio de Tapachula.
Otros datos	Ocupa el 0.33% de la superficie del estado. Cuenta con 154 localidades y una población total de 32 976 habitantes <a href="http://mapserver.inegi.org.mx/mgn2k/">http://mapserver.inegi.org.mx/mgn2k/</a> ; 5 de febrero de 2008.

### Fisiografía

Provincia	Cordillera Centroamericana (100%)
Subprovincia	Llanura Costera de Chiapas y Guatemala (100%)
Sistema de topoformas	Llanura costera (84.90%) y Llanura costera inundable y salina (15.10%)

### Clima

Rango de temperatura	26 – 30°C
Rango de precipitación	1 000 – 2 000 mm
Clima	Cálido subhúmedo con lluvias en verano, de humedad media (86.10%) y cálido subhúmedo con lluvias en verano, más húmedo (13.90%)

### Geología

Periodo	Cuaternario (100%)
Roca	Suelo: Aluvial (87.38%), Lacustre (8.44%), Litoral (4.08%)

### Edafología

Suelo dominante	Phaeozem (63.49%), Cambisol (16.83%), Solonchak (11.47%), Arenosol (3.51%) y Fluvisol (2.51%)
-----------------	---

### Hidrografía

Región hidrológica	Costa de Chiapas (100%)
Cuenca	R. Suchiate y otros (100%)
Subcuenca	R. Cozolapam (68.13%) y R. Suchiate (20.40%), R. Cahuacán (11.46%) y Puerto Madero (0.01%)
Corrientes de agua	Perennes: Suchiate, Cosolapa y El Cacao e intermitentes.
Cuerpos de agua	Perennes (0.70%)

### Uso del suelo y vegetación

Uso del suelo	Agricultura (60.42%), pastizal cultivado (23.96%) y zona urbana (2.31%)
Vegetación	Manglar (9.34%) y popal (3.07%)

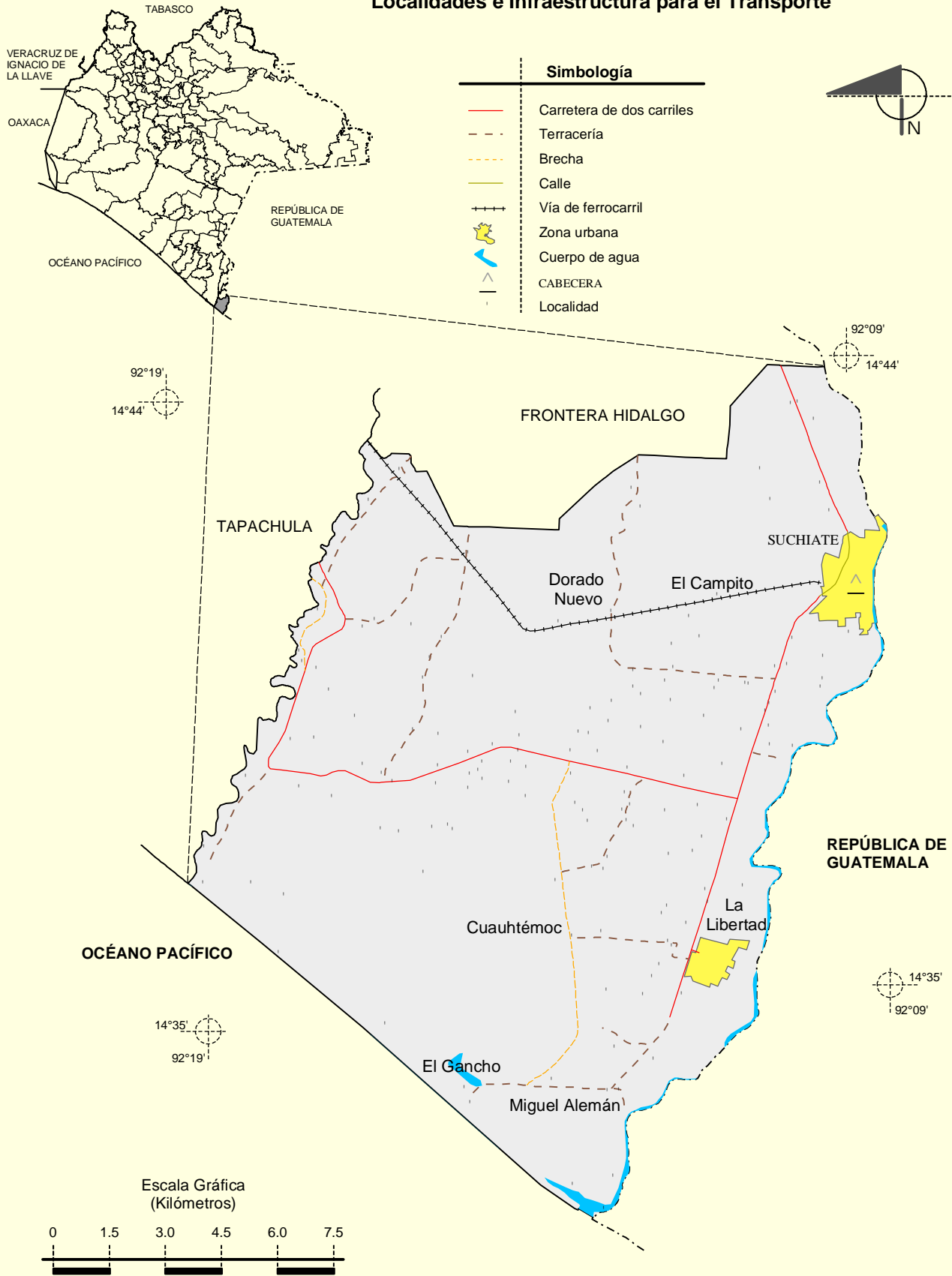
### Uso potencial de la tierra

Agrícola	Para la agricultura mecanizada continua (78.30%) No aptas para la agricultura (21.70%)
Pecuario	Para el establecimiento de praderas cultivadas con maquinaria agrícola (78.30%) No aptas para uso pecuario (21.70%)

### Zona urbana

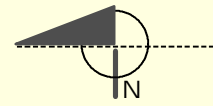
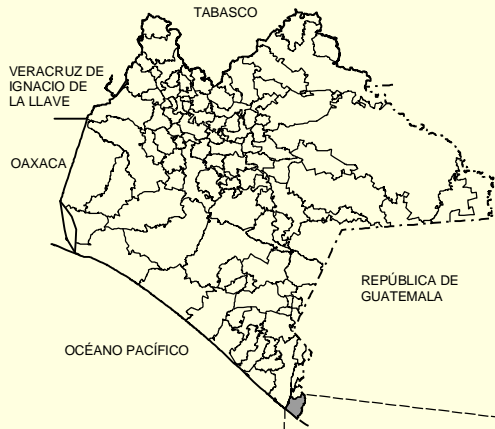
Las zonas urbanas están creciendo sobre suelo del Cuaternario, en llanura costera; sobre áreas donde originalmente había suelos denominados Phaeozem, Fluvisol y Cambisol; tienen clima cálido subhúmedo con lluvias en verano, más húmedos y cálido subhúmedo con lluvias en verano, humedad media, y están creciendo sobre terrenos previamente ocupados por agricultura y pastizal.
--

**Localidades e Infraestructura para el Transporte**

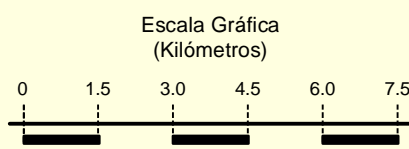
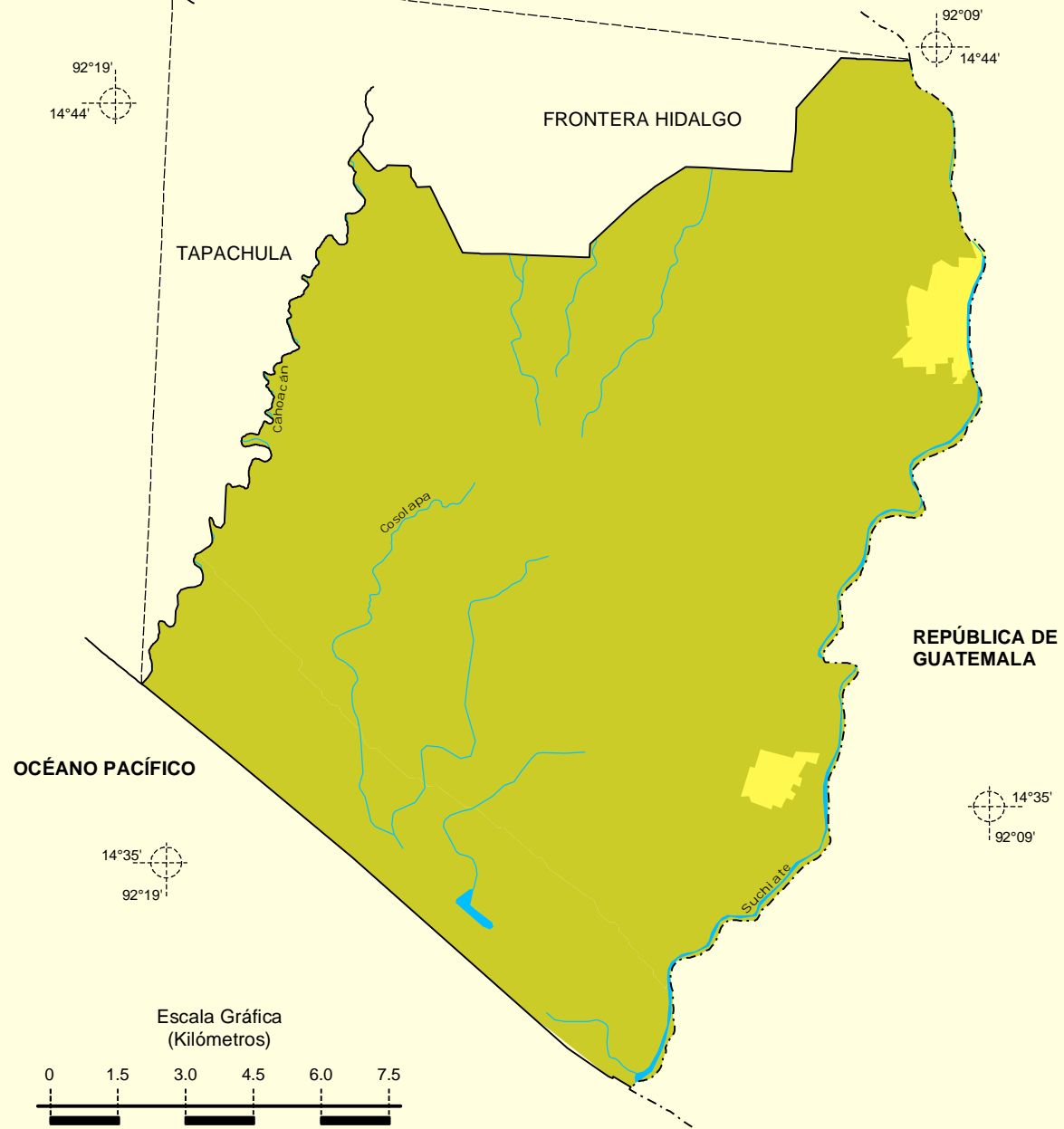


**Prontuario de información geográfica municipal de los Estados Unidos Mexicanos  
Suchiate, Chiapas**

**Relieve**



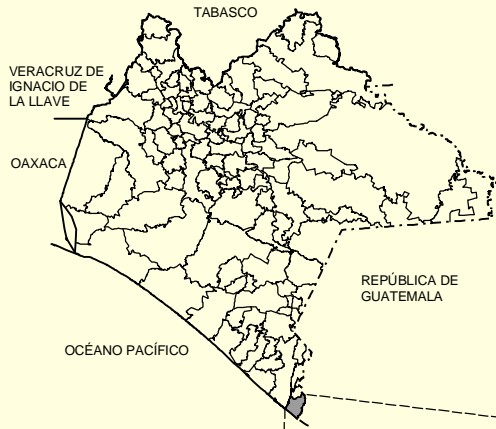
Simbología	
	Curva de nivel
	Corriente de agua
	Cuerpo de agua
	Llanura
	Zona urbana



Fuente: INEGI. *Marco Geoestadístico Municipal 2005, versión 3.1.*  
 INEGI. Información Topográfica Digital Escala 1:250 000 serie II y serie III.  
 INEGI. Continuo Nacional del Conjunto de Datos Geográficos de la Carta Fisiográfica 1:1 000 000, serie I.  
 INEGI-CONAGUA. 2007. Mapa de la Red Hidrográfica Digital de México escala 1:250 000. México.

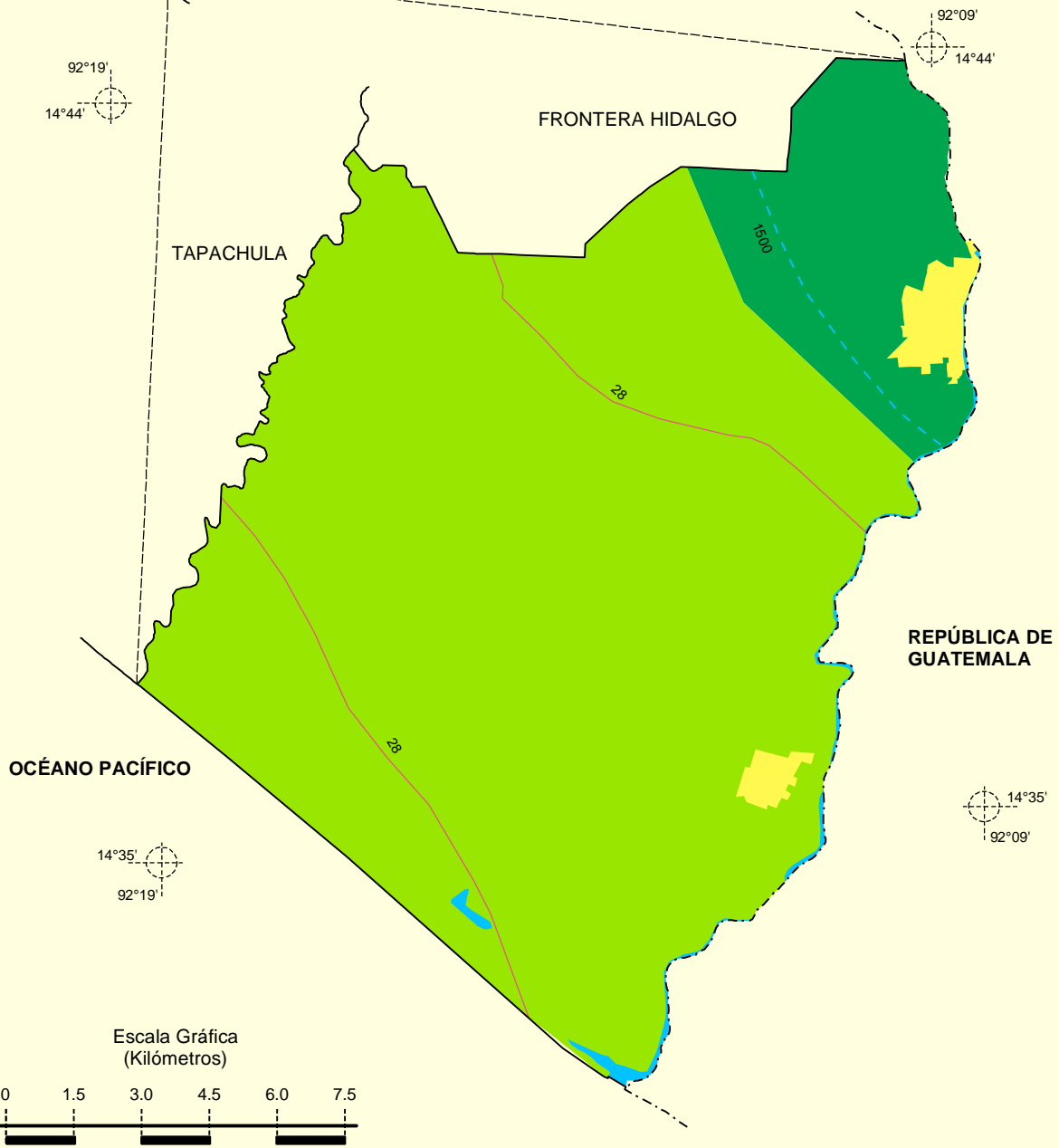
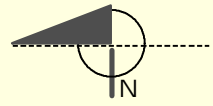
**Prontuario de información geográfica municipal de los Estados Unidos Mexicanos  
Suchiate, Chiapas**

**Climas**



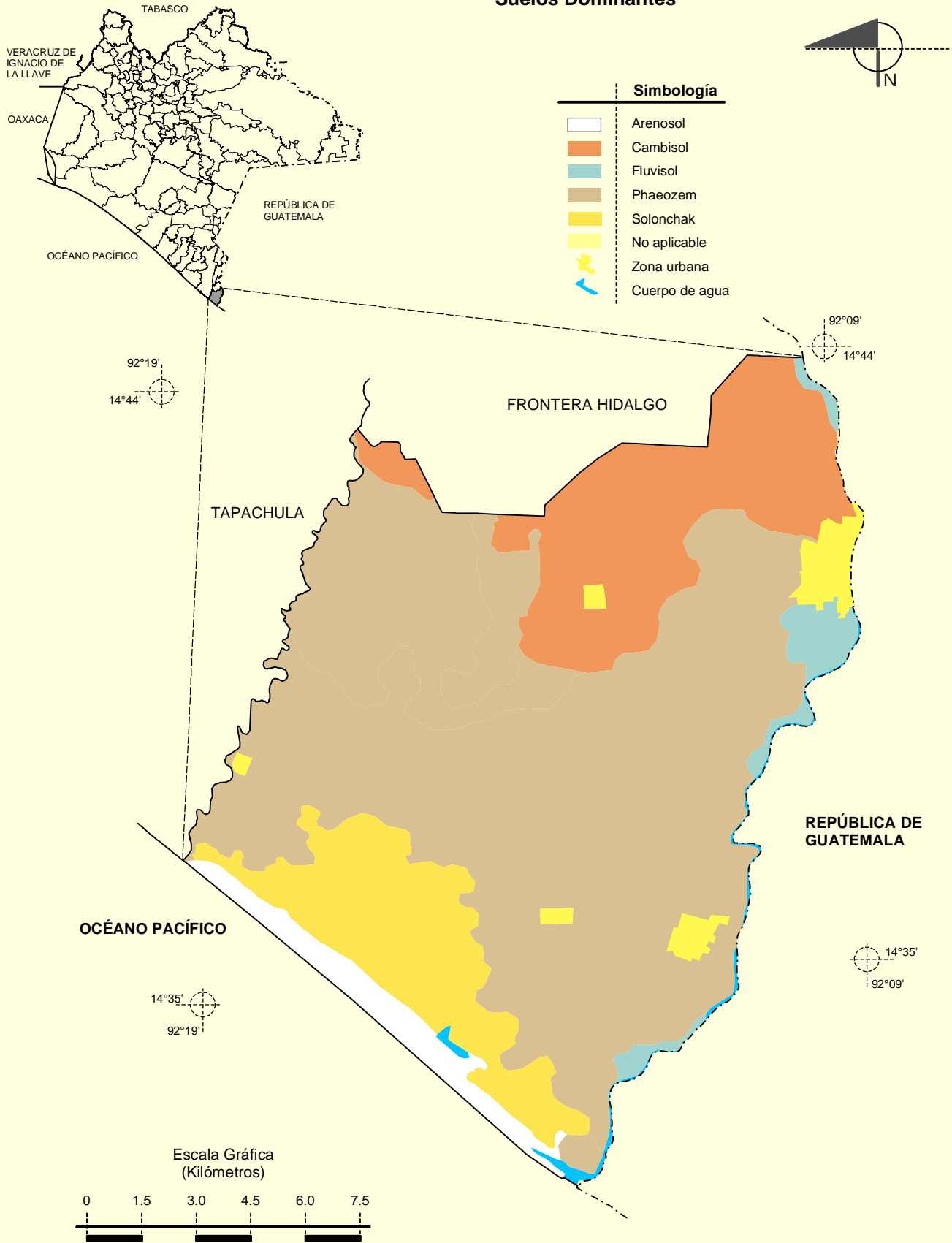
**Simbología**

	Isoyeta en mm
	Isoterma en °C
	Cálido subhúmedo con lluvias en verano, más húmedo
	Cálido subhúmedo con lluvias en verano, de humedad media
	Zona urbana
	Cuerpo de agua



Fuente: INEGI. *Marco Geoestadístico Municipal 2005, versión 3.1.*  
 INEGI. Continuo Nacional del Conjunto de Datos Geográficos de las Cartas de Climas, Precipitación Total Anual y Temperatura Media Anual 1:1 000 000, serie I.  
 INEGI. Información Topográfica Digital Escala 1:250 000 serie II.

**Suelos Dominantes**



Fuente: INEGI. *Marco Geoestadístico Municipal 2005, versión 3.1.*  
 INEGI. Conjunto de Datos Vectorial Edafológico, Escala 1:250 000 Serie II (Continuo Nacional).  
 INEGI. Información Topográfica Digital Escala 1:250 000 serie II.

Uso del Suelo y Vegetación

