

**Prontuario de información geográfica municipal de los Estados Unidos Mexicanos**

**Tapalapa, Chiapas**

Clave geoestadística 07090

## Prontuario de información geográfica municipal de los Estados Unidos Mexicanos Tapalapa, Chiapas

### Ubicación geográfica

|              |   |
|--------------|---|
| Coordenadas  | Entre los paralelos 17°09' y 17°17' de latitud norte; los meridianos 93°04' y 93°10' de longitud oeste; altitud entre 800 y 2 500 m.  |
| Colindancias | Colinda al norte con los municipios de Chapultenango y Pantepec; al este con el municipio de Pantepec; al sur con los municipios de Pantepec y Coapilla; al oeste con los municipios de Coapilla y Ocotepec.                          |
| Otros datos  | Ocupa el 0.09% de la superficie del estado.<br>Cuenta con 16 localidades y una población total de 3 928 habitantes<br><a href="http://mapserver.inegi.org.mx/mgn2k/">http://mapserver.inegi.org.mx/mgn2k/</a> ; 5 de febrero de 2008. |

### Fisiografía

|                      |                                       |
|----------------------|---------------------------------------|
| Provincia            | Sierras de Chiapas y Guatemala (100%) |
| Subprovincia         | Sierras del Norte de Chiapas (100%)   |
| Sistema de topofomas | Sierra alta escarpada compleja (100%) |

### Clima

|                        |   |
|------------------------|---|
| Rango de temperatura   | 18 – 26°C   |
| Rango de precipitación | 2 000 – 4 000 mm  |
| Clima                  | Semicálido húmedo con lluvias todo el año (84.93%) y cálido húmedo con lluvias todo el año (15.07%) |

### Geología

|         |   |
|---------|---|
| Periodo | Cuaternario (69.20%) y Paleógeno (30.80%)   |
| Roca    | Ígnea extrusiva: Andesita-brecha volcánica intermedia (69.20%)<br>Sedimentaria: Caliza (30.80%) |

### Edafología

|                 |                                      |
|-----------------|--------------------------------------|
| Suelo dominante | Luvisol (27.80%) y Phaeozem (72.20%) |
|-----------------|--------------------------------------|

### Hidrografía

|                    |   |
|--------------------|---|
| Región hidrológica | Grijalva-Usumacinta (100%)  |
| Cuenca             | R. Grijalva-Villahermosa (71.09%) y R. Grijalva-Tuxtla Gutiérrez (28.91%)   |
| Subcuenca          | R. Zayula (64.19%), R. Chicoasén (28.02%), R. Tzimbac (6.02%), P. Netzahualcóyotl (1.11%) y R. Pichucalco (0.66%) |
| Corrientes de agua | Perennes: Napac, Cuachi, Magdalena e intermitentes.   |
| Cuerpos de agua    | No disponible.  |

### Uso del suelo y vegetación

|               |                                 |
|---------------|---------------------------------|
| Uso del suelo | Zona urbana (1.42%)             |
| Vegetación    | Bosque (86.09%) y selva (12.49) |

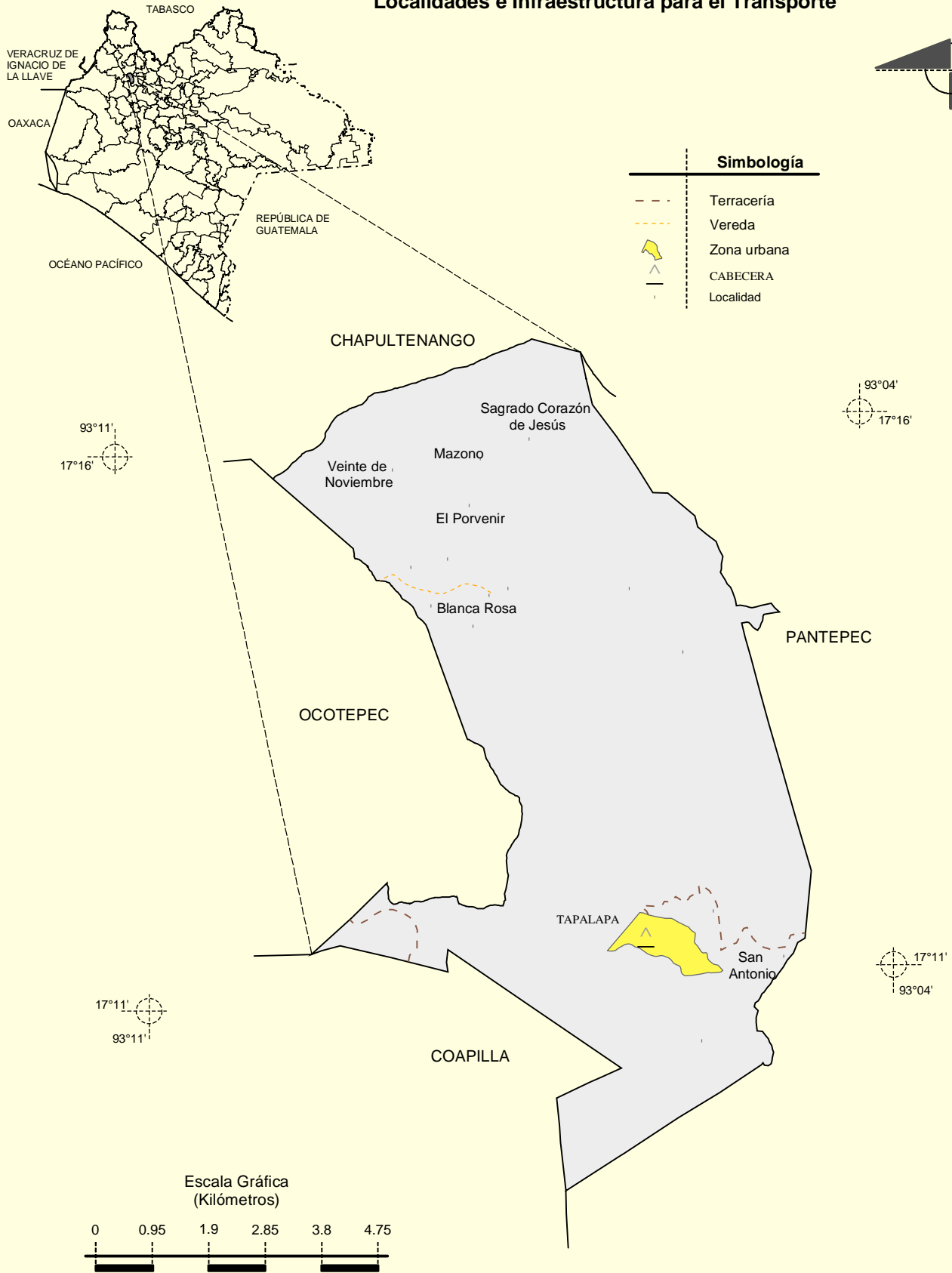
### Uso potencial de la tierra

|          |                                     |
|----------|-------------------------------------|
| Agrícola | No aptas para la agricultura (100%) |
| Pecuario | No aptas para uso pecuario (100%)   |

### Zona urbana

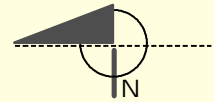
|   |  |
|---|--|
| La zona urbana está creciendo sobre roca ígnea extrusiva del Cuaternario, en sierra alta escarpada compleja; sobre área donde originalmente había suelo denominado Phaeozem; tiene clima semicálido húmedo con lluvias todo el año y está creciendo sobre terreno previamente ocupado por bosque. |  |
|---|--|

**Localidades e Infraestructura para el Transporte**



**Prontuario de información geográfica municipal de los Estados Unidos Mexicanos  
Tapalapa, Chiapas**

**Relieve**



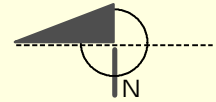
| Simbología |                     |
|------------|---------------------|
|            | Curva de nivel      |
|            | Corriente de agua   |
|            | Elevación principal |
|            | Sierra              |
|            | Zona urbana         |








Fuente: INEGI. *Marco Geoestadístico Municipal 2005, versión 3.1.*  
 INEGI. *Información Topográfica Digital Escala 1:250 000 serie III.*  
 INEGI. *Continuo Nacional del Conjunto de Datos Geográficos de la Carta Fisiográfica 1:1 000 000, serie I.*  
 INEGI-CONAGUA. 2007. *Mapa de la Red Hidrográfica Digital de México escala 1:250 000.* México.

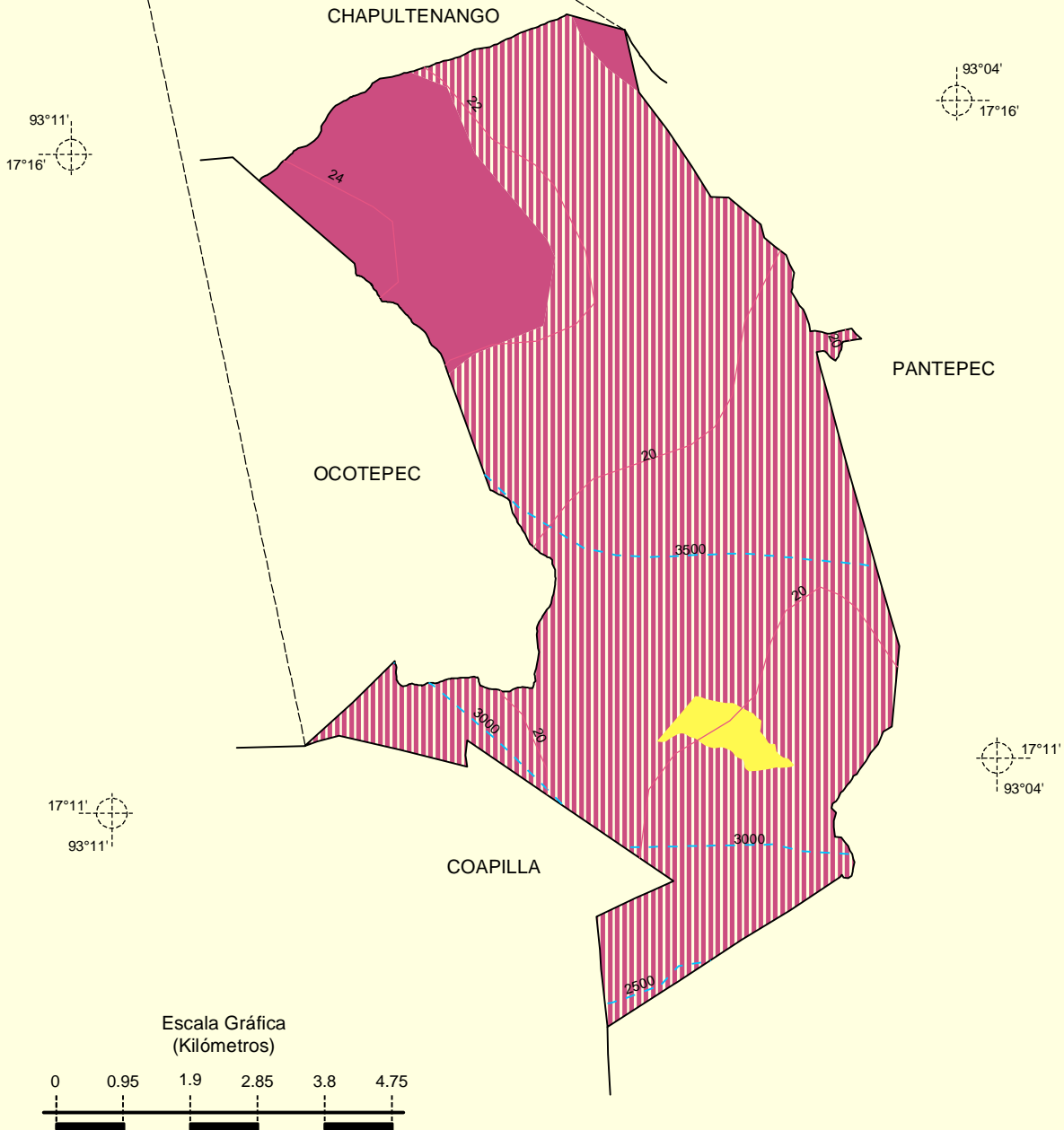
**Prontuario de información geográfica municipal de los Estados Unidos Mexicanos  
Tapalapa, Chiapas**

**Climas**



**Simbología**

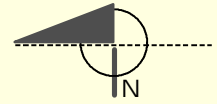
-  Isoyeta en mm
-  Isoterma en °C
-  Cálido húmedo con lluvias todo el año
-  Semicálido húmedo con lluvias todo el año
-  Zona urbana



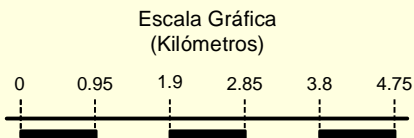
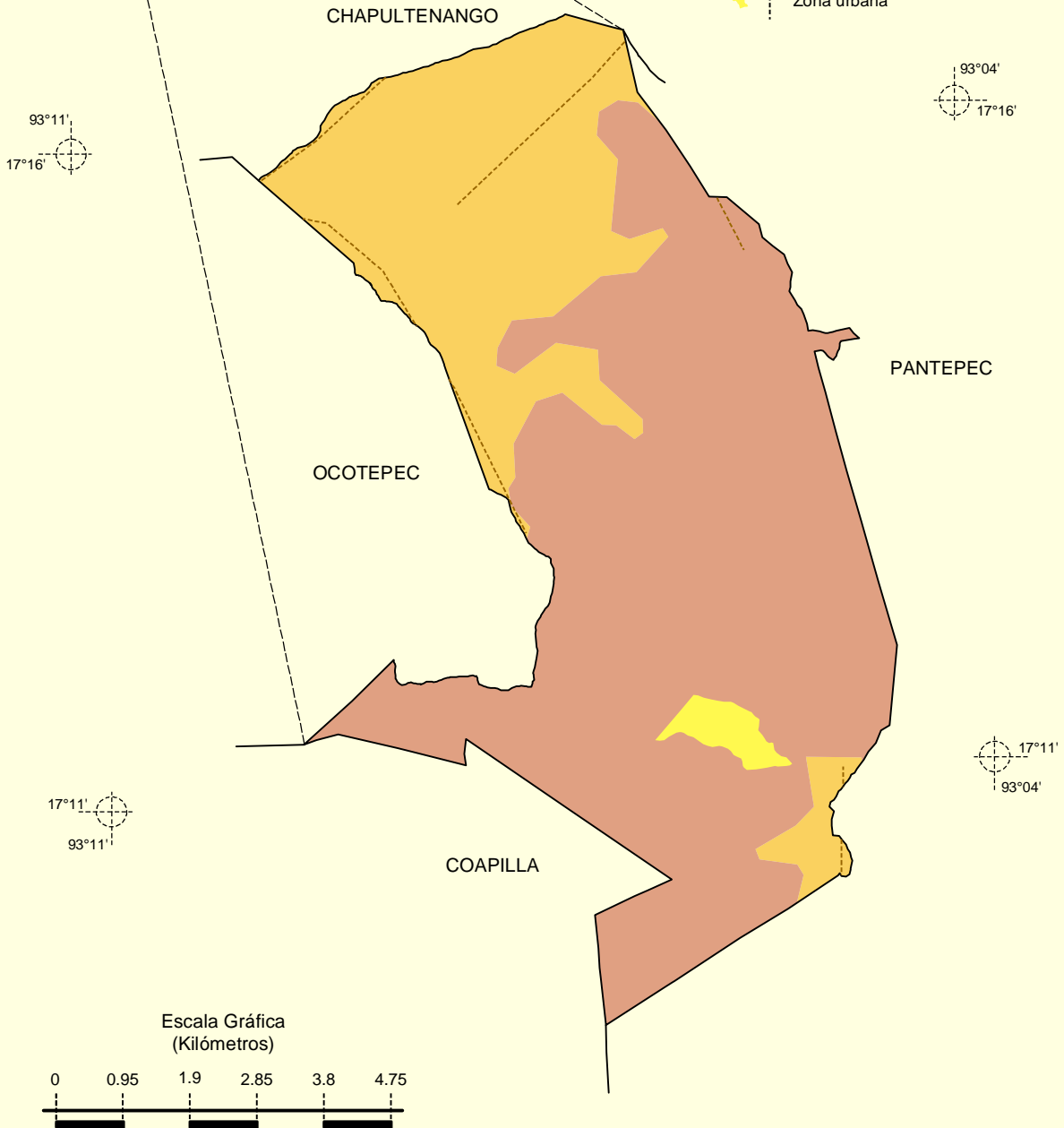
Fuente: INEGI. *Marco Geoestadístico Municipal 2005, versión 3.1.*  
INEGI. Continuo Nacional del Conjunto de Datos Geográficos de las Cartas de Climas, Precipitación Total Anual y Temperatura Media Anual 1:1 000 000, serie I.

**Prontuario de información geográfica municipal de los Estados Unidos Mexicanos  
Tapalapa, Chiapas**

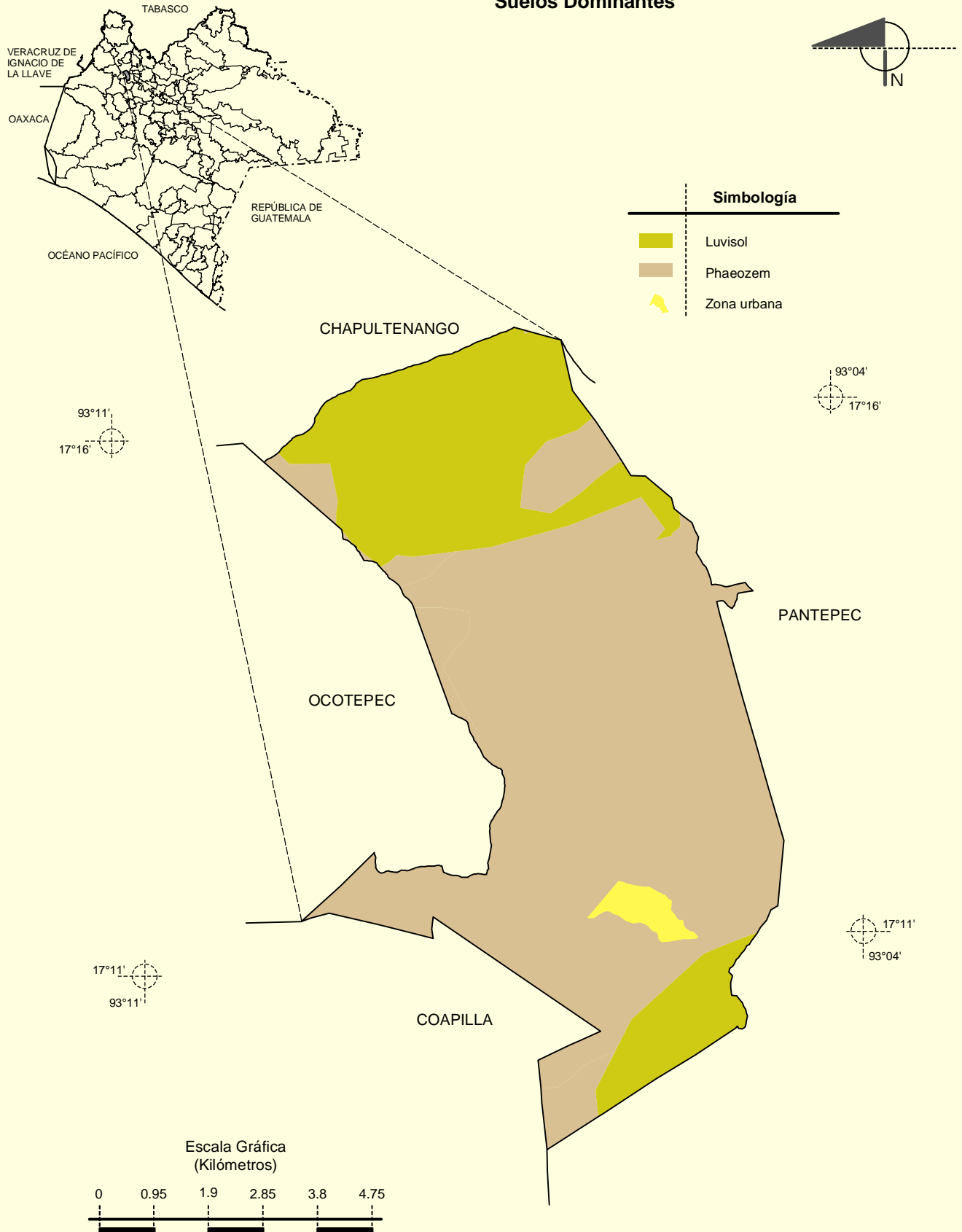
**Geología  
(clase de roca)**



| Simbología |                  |
|------------|------------------|
|            | Ígnea extrusiva  |
|            | Sedimentaria     |
|            | Falla o fractura |
|            | Zona urbana      |



Suelos Dominantes



Uso del Suelo y Vegetación

