

**Prontuario de información geográfica municipal de los Estados Unidos Mexicanos**

**Teopisca, Chiapas**  
Clave geoestadística 07094

## Prontuario de información geográfica municipal de los Estados Unidos Mexicanos

### Teopisca, Chiapas

#### Ubicación geográfica

Coordenadas	Entre los paralelos 16°27' y 16°39' de latitud norte; los meridianos 92°22' y 92°37' de longitud oeste; altitud entre 800 y 2 700 m.
Colindancias	Colinda al norte con los municipios de San Cristóbal de las Casas y Huixtán; al este con los municipios de Huixtán, San Cristóbal de las Casas y Amatenango del Valle; al sur con los municipios de Amatenango del Valle, Venustiano Carranza y Totolapa; al oeste con los municipios de Totolapa y San Cristóbal de las Casas.
Otros datos	Ocupa el 0.38% de la superficie del estado. Cuenta con 92 localidades y una población total de 32 368 habitantes <a href="http://mapserver.inegi.org.mx/mgn2k/">http://mapserver.inegi.org.mx/mgn2k/</a> ; 5 de febrero de 2008.

#### Fisiografía

Provincia	Sierras de Chiapas y Guatemala (100%)
Subprovincia	Altos de Chiapas (100%)
Sistema de topofomas	Meseta escalonada con lomerío (54.59%) y Sierra alta de laderas tendidas (45.41%)

#### Clima

Rango de temperatura	12 – 24°C
Rango de precipitación	1 000 –1 500 mm
Clima	Templado subhúmedo con lluvias en verano, (63.44%), semicálido subhúmedo con lluvias en verano (36.25%) y cálido subhúmedo con lluvias en verano (0.31%)

#### Geología

Periodo	Cretácico (77.78%), Neógeno (13.20%), Paleógeno (6.34%) y Cuaternario (2.68%)
Roca	Ígnea extrusiva: Toba intermedia (13.20%) Sedimentaria: Caliza (77.78%), lutita-arenisca (3.61%), limolita-arenisca (2.73%) Suelo: Aluvial (2.68%)

#### Edafología

Suelo dominante	Luvisol (46.97%), Alisol (26.05%), Leptosol (19.43%), Regosol (5.69%) y Gleysol (1.47%)
-----------------	---

#### Hidrografía

Región hidrológica	Grijalva-Usumacinta (100%)
Cuenca	R. Grijalva-La Concordia (60.09%), R. Grijalva-Tuxtla Gutiérrez (35.00%) y R. Lacantún (4.91%)
Subcuenca	R. Aguacatenco (60.09%), R. Alto Grijalva (35.00%) y R. Tzaconejá (4.91%)
Corrientes de agua	Perennes: Chininal, Ojo de Agua, Puente La Concordia, Chemeljá. Intermitentes: Corazón de María, Cañada Behuitz, Puljá, El Guayabal, Blanco, San Diego, Blanquito y Ukumtíc.
Cuerpos de agua	No disponible.

#### Uso del suelo y vegetación

Uso del suelo	Agricultura (18.74%) y zona urbana (2.29%)
Vegetación	Bosque (68.39%) y pastizal inducido (10.58%)

#### Uso potencial de la tierra

Agrícola	Para la agricultura mecanizada continua (2.97%) Para la agricultura de tracción animal estacional (0.04%) Para la agricultura manual estacional (23.98%) No aptas para la agricultura (73.01%)
----------	---

## Prontuario de información geográfica municipal de los Estados Unidos Mexicanos

### Teopisca, Chiapas

---

#### Uso potencial de la tierra

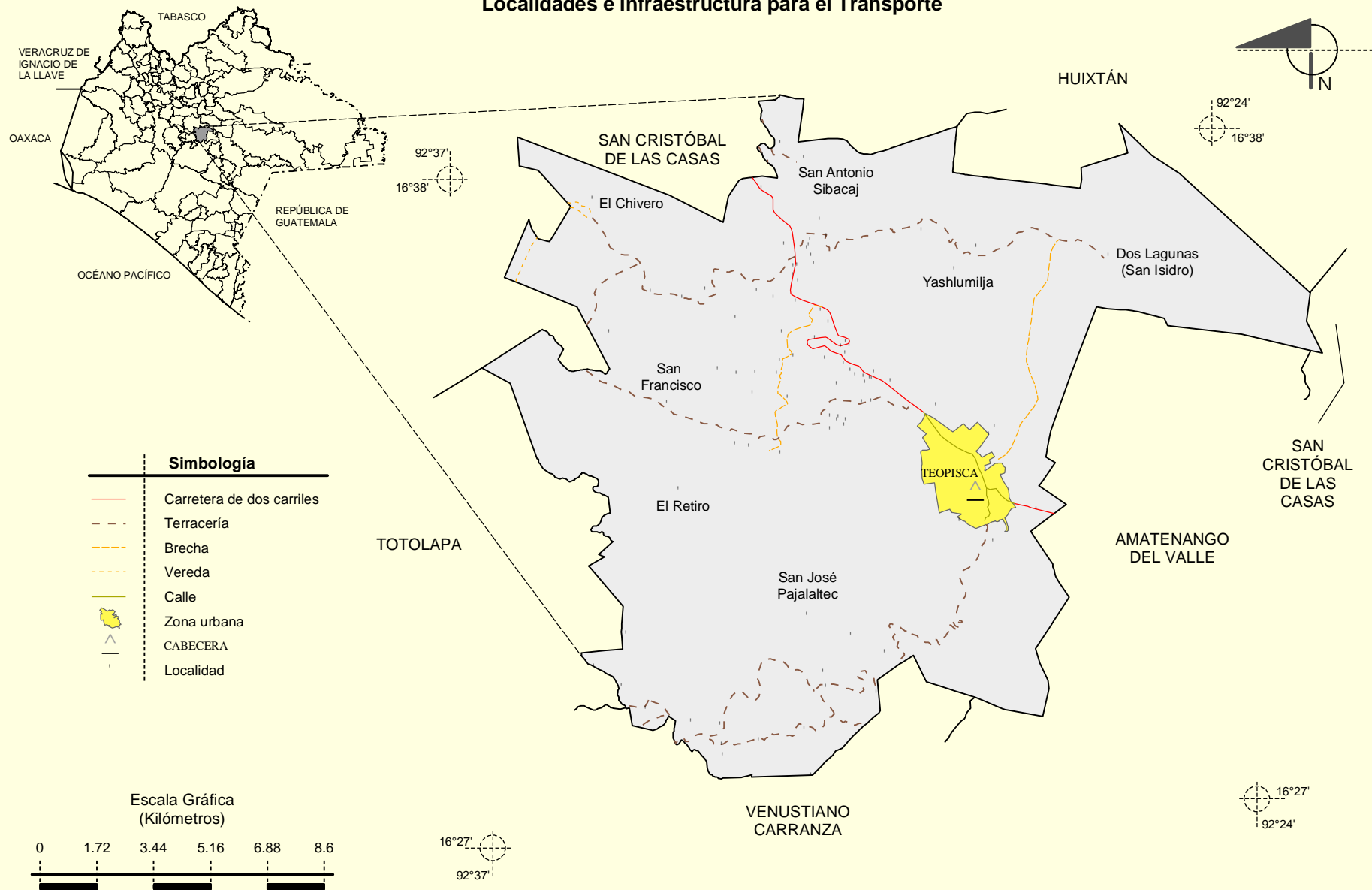
Pecuario	Para el establecimiento de praderas cultivadas con maquinaria agrícola (2.97%) Para el aprovechamiento de la vegetación natural diferente del pastizal (27.37%) Para el aprovechamiento de la vegetación natural únicamente por el ganado caprino (0.65%) No aptas para uso pecuario (69.01%)
----------	--

#### Zona urbana

La zona urbana está creciendo sobre suelo del Cuaternario y roca sedimentaria del Cretácico, en meseta escalonada con lomerío; sobre área donde originalmente había suelos denominados Gleysol, Alisol, Leptosol y Luvisol; tiene clima templado subhúmedo con lluvias en verano, y está creciendo sobre terrenos previamente ocupados por agricultura y bosque.

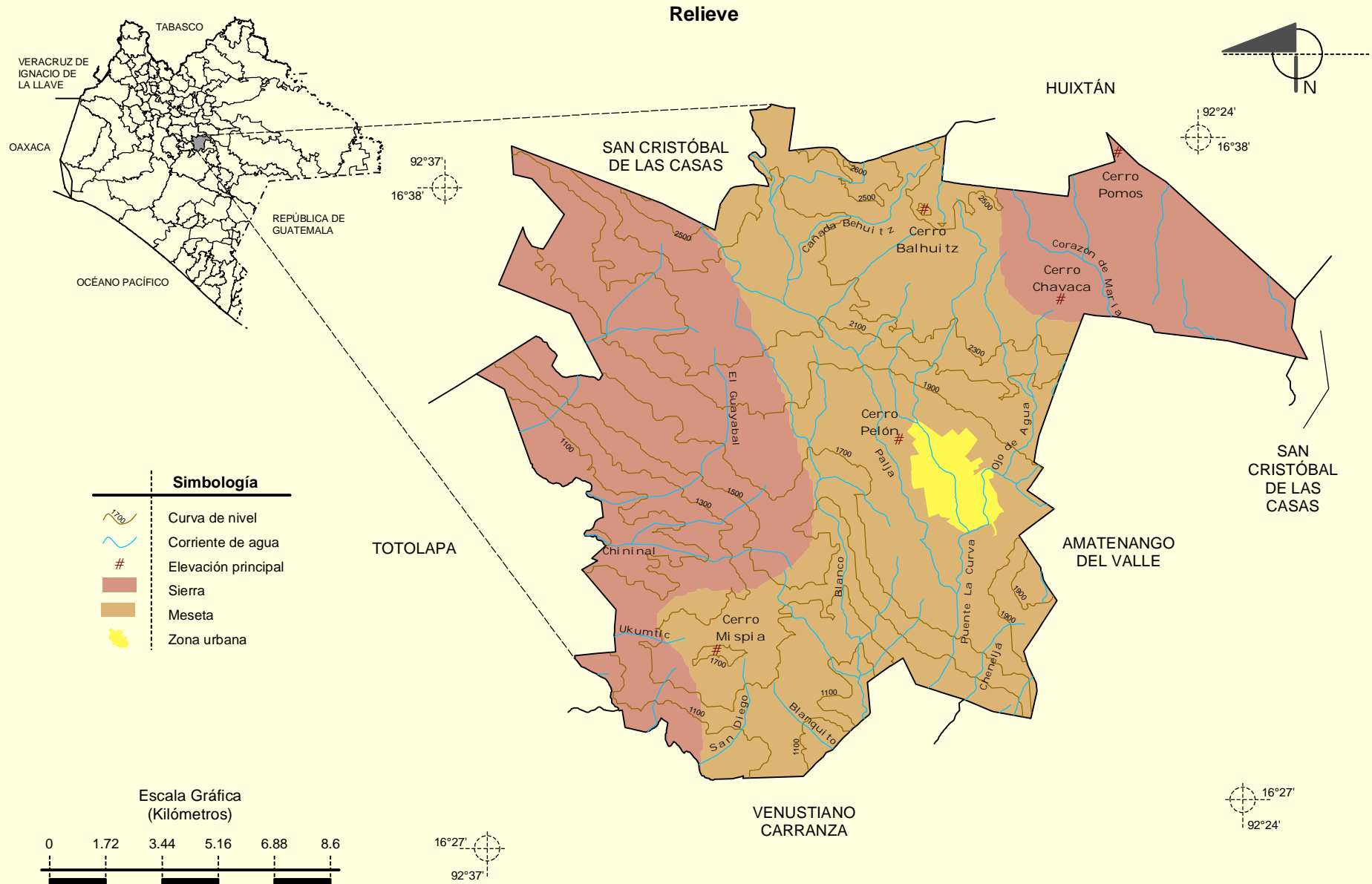
**Prontuario de información geográfica municipal de los Estados Unidos Mexicanos**  
**Teopisca, Chiapas**

**Localidades e Infraestructura para el Transporte**



Fuente: INEGI. *Marco Geoestadístico Municipal 2005, versión 3.1.*  
 INEGI. Información Topográfica Digital Escala 1:250 000 serie III.

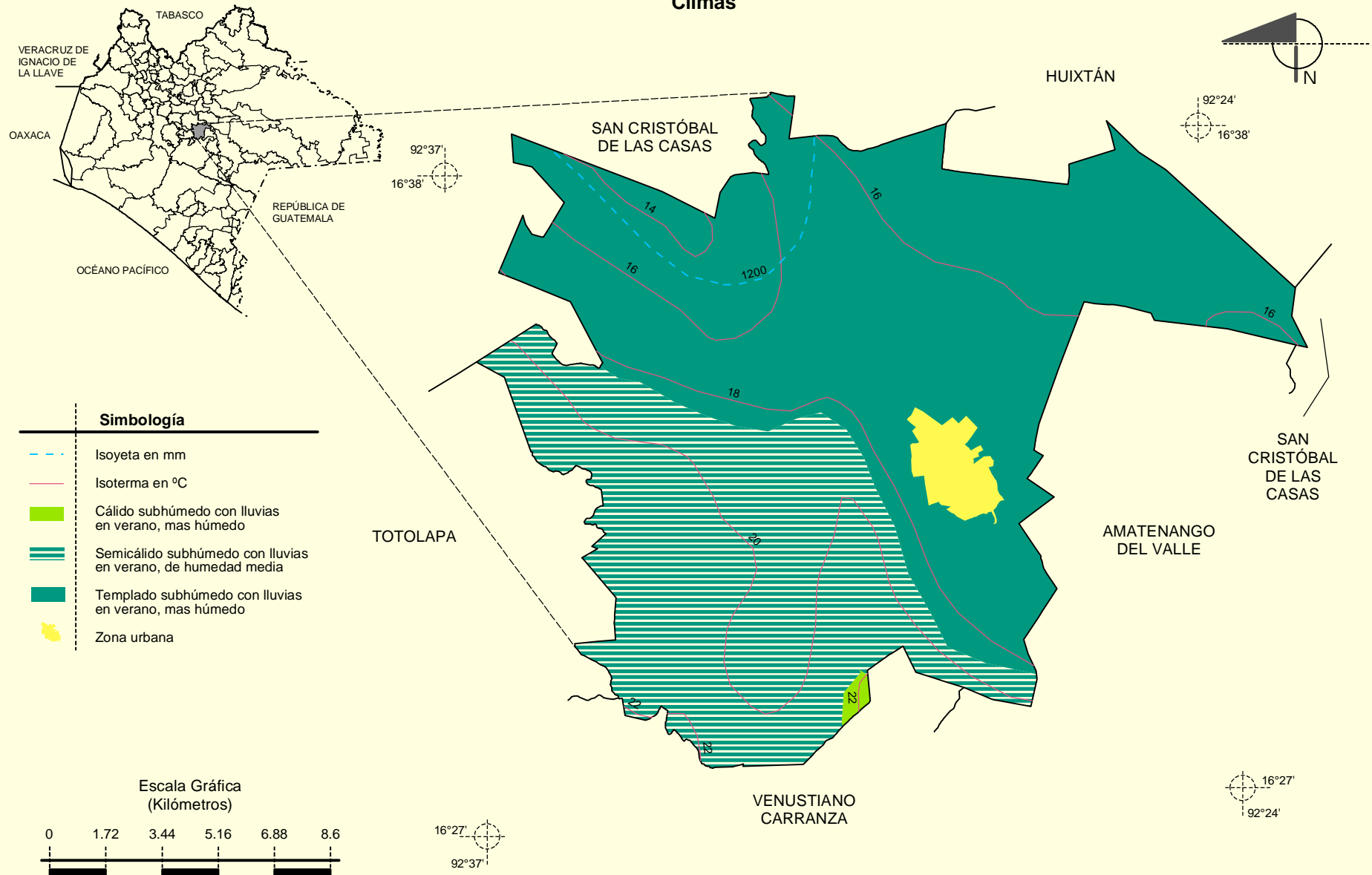
**Prontuario de información geográfica municipal de los Estados Unidos Mexicanos**  
**Teopisca, Chiapas**



Fuente: INEGI. *Marco Geoestadístico Municipal 2005, versión 3.1.*  
 INEGI. *Información Topográfica Digital Escala 1:250 000 serie III.*  
 INEGI. *Continuo Nacional del Conjunto de Datos Geográficos de la Carta Fisiográfica 1:1 000 000, serie I.*  
 INEGI-CONAGUA. 2007. *Mapa de la Red Hidrográfica Digital de México escala 1:250 000.* México.

**Prontuario de información geográfica municipal de los Estados Unidos Mexicanos**  
**Teopisca, Chiapas**

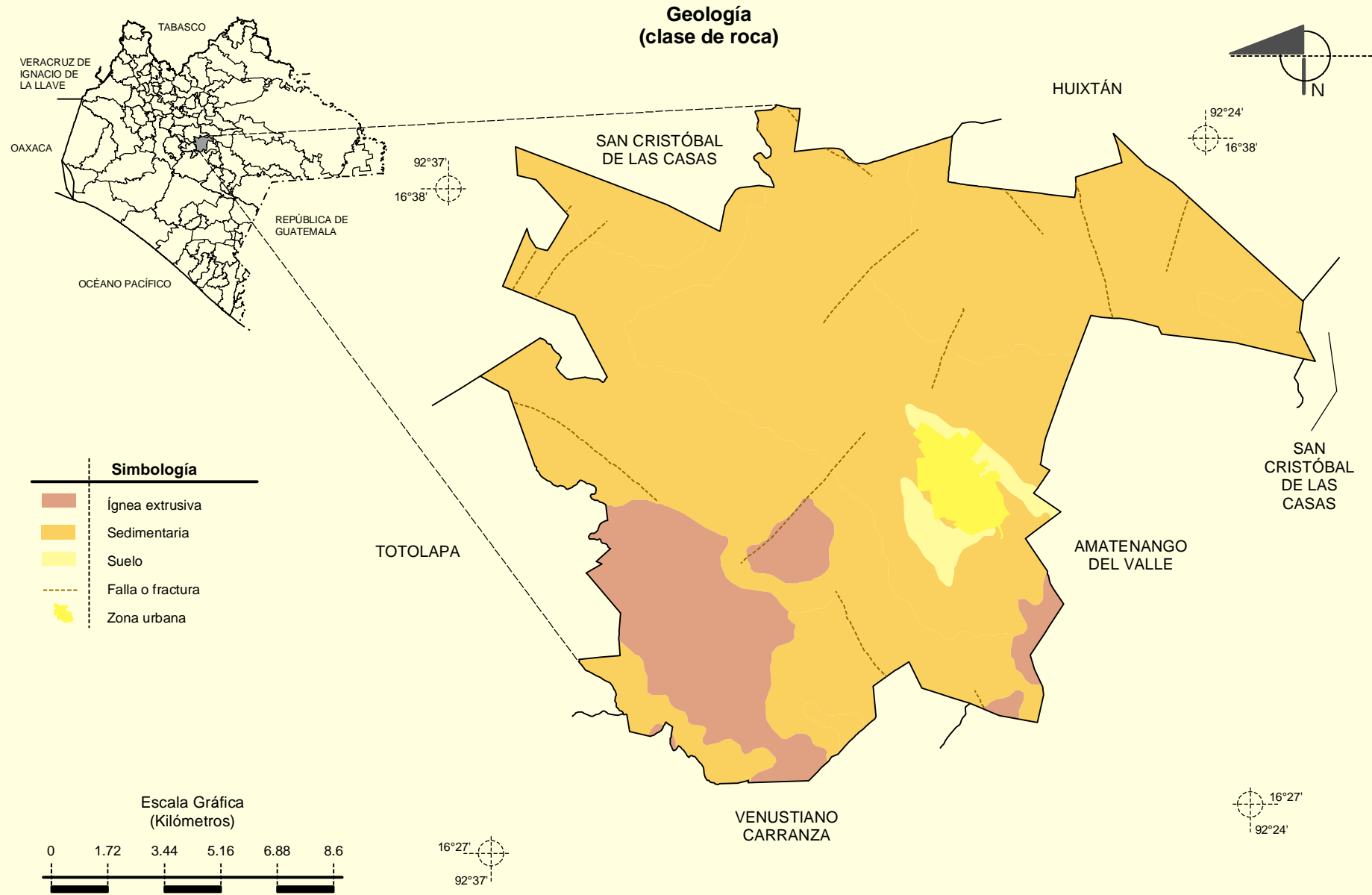
**Climas**



Fuente: INEGI. *Marco Geoestadístico Municipal 2005, versión 3.1.*

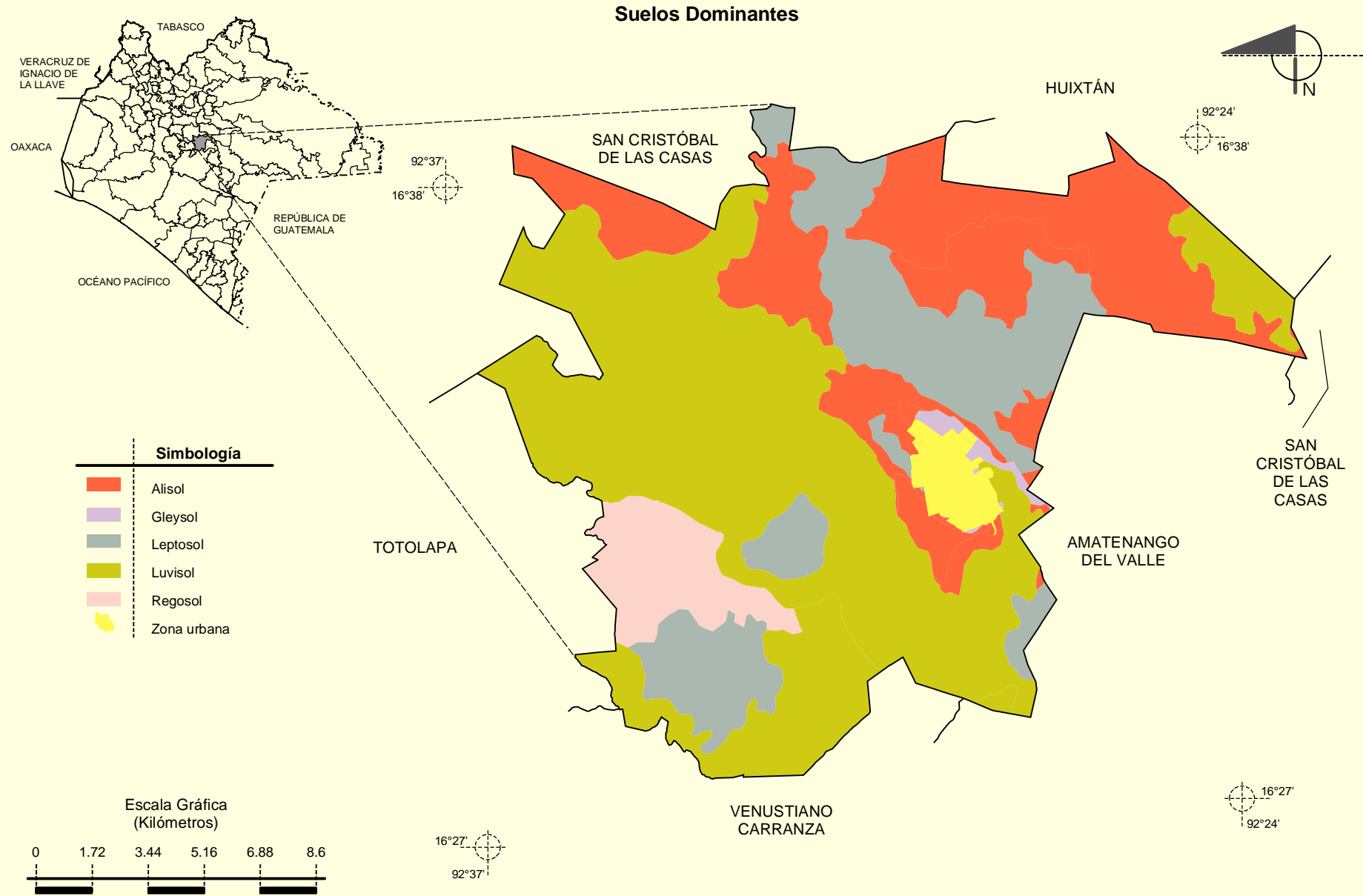
INEGI. Continuo Nacional del Conjunto de Datos Geográficos de las Cartas de Climas, Precipitación Total Anual y Temperatura Media Anual 1:1 000 000, serie I.

**Prontuario de información geográfica municipal de los Estados Unidos Mexicanos**  
**Teopisca, Chiapas**



Fuente: INEGI. *Marco Geoestadístico Municipal 2005, versión 3.1.*  
 INEGI. Continuo Nacional del Conjunto de Datos Geográficos de la Carta Geológica 1:250 000, serie I.

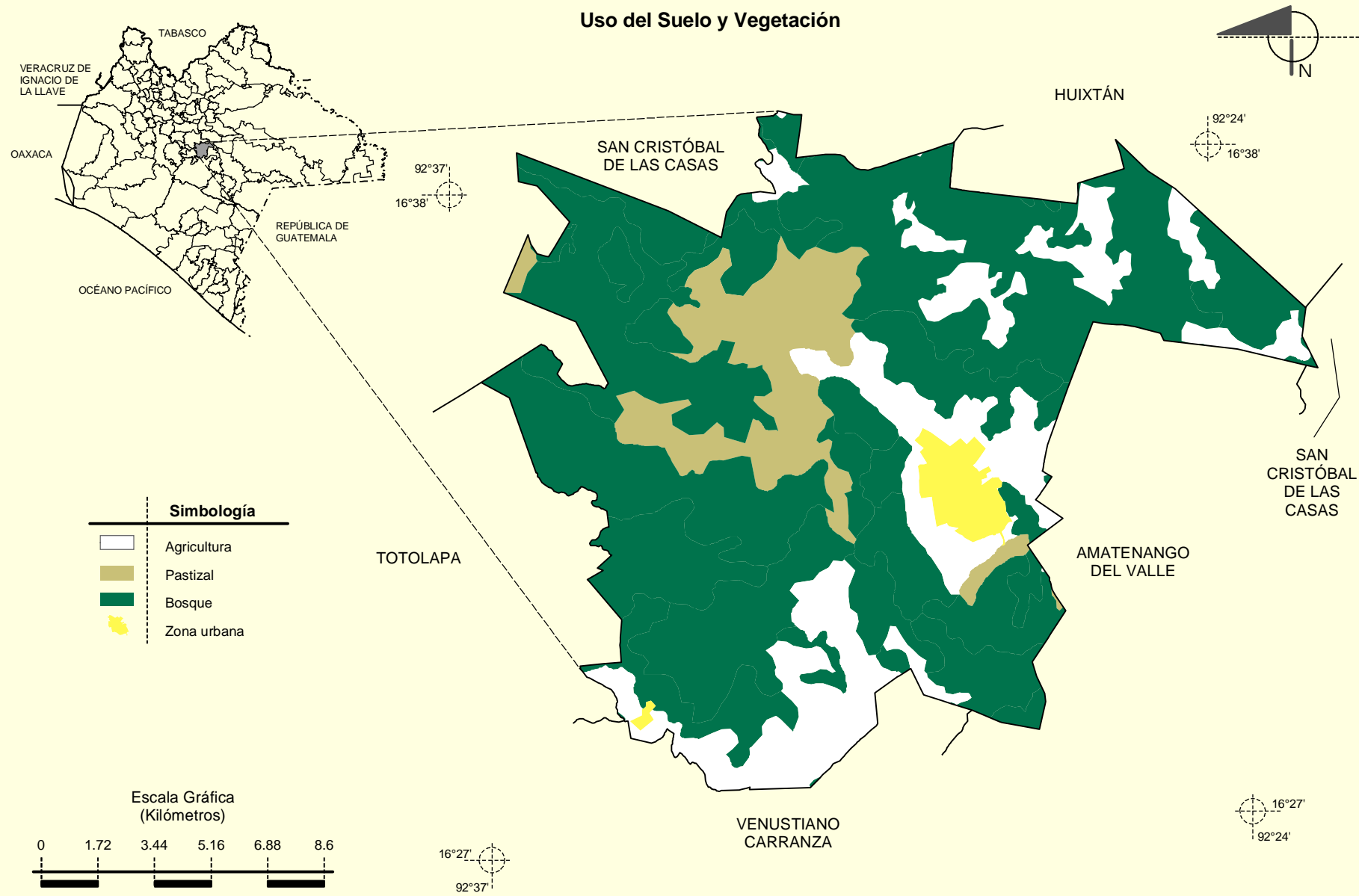
**Prontuario de información geográfica municipal de los Estados Unidos Mexicanos**  
**Teopisca, Chiapas**



Fuente: INEGI. *Marco Geoestadístico Municipal 2005, versión 3.1.*  
 INEGI. Conjunto de Datos Vectorial Edafológico, Escala 1:250 000 Serie II (Continuo Nacional).



Prontuario de información geográfica municipal de los Estados Unidos Mexicanos  
Teopisca, Chiapas



Fuente: INEGI. *Marco Geoestadístico Municipal 2005, versión 3.1.*  
INEGI. Conjunto de Datos Vectoriales de Uso del Suelo y Vegetación Serie III Escala 1:250 000.