

**Prontuario de información geográfica municipal de los Estados Unidos Mexicanos**

**Tila, Chiapas**

Clave geoestadística 07096

## Prontuario de información geográfica municipal de los Estados Unidos Mexicanos

### Tila, Chiapas

#### Ubicación geográfica

Coordenadas	Entre los paralelos 17°10' y 17°35' de latitud norte; los meridianos 92°15' y 92°40' de longitud oeste; altitud entre 0 y 2 200 m.
Colindancias	Colinda al norte con el estado de Tabasco y el municipio de Salto de Agua; al este con los municipios de Salto de Agua, Tumbalá y Yajalón; al sur con los municipios de Yajalón, Simojovel y Sabanilla; al oeste con el municipio de Sabanilla y el estado de Tabasco.
Otros datos	Ocupa el 1.09% de la superficie del estado. Cuenta con 157 localidades y una población total de 63 172 habitantes <a href="http://mapserver.inegi.org.mx/mgn2k/">http://mapserver.inegi.org.mx/mgn2k/</a> ; 5 de febrero de 2008.

#### Fisiografía

Provincia	Sierra de Chiapas y Guatemala (99.32%) y Llanura Costera del Golfo (0.68%)
Subprovincia	Sierras del Norte de Chiapas (99.32%) y Llanuras y Pantanos Tabasqueños (0.68%)
Sistema de topoformas	Sierra alta escarpada compleja (57.21%), Sierra alta de laderas tendidas (38.12%), Valle intermontano con lomerío (3.99%) y Lomerío con llanuras (0.68%)

#### Clima

Rango de temperatura	16 – 28°C
Rango de precipitación	1 500 – 5 000 mm
Clima	Cálido húmedo con lluvias todo el año (67.63%), semicálido húmedo con lluvias todo el año (32.12%) y templado húmedo con lluvias todo el año (0.25%)

#### Geología

Periodo	Paleógeno (44.90%), Cretácico (43.76%), Neógeno (7.05%) y Cuaternario (4.29%)
Roca	Sedimentaria: Caliza (67.82%), lutita-arenisca (20.84%) y arenisca (7.05%) Suelo: Aluvial (4.29%)

#### Edafología

Suelo dominante	Luvisol (53.99%), Ferrasol (19.14%), Leptosol (18.89%), Phaeozem (7.33%) y Vertisol (0.44%)
-----------------	---

#### Hidrografía

Región hidrológica	Grijalva-Usumacinta (100%)
Cuenca	Grijalva-Villahermosa (100%)
Subcuenca	R. Macuspana (51.29%), R. Puxcatán (29.22%), R. Shumulá (18.23%) y R. Tulijá (1.26%)
Corrientes de agua	Perennes: Chinal, Chicomutic, Chulum, Grande, Agua de Luna, Ñopác, Pokitick, Nava, Chibol, Tianjijá y Limar. Intermitentes: Chichitulum, Jolnishtie, Masojá, Chulum Iturbide, Jimbol, Yobsibaquil, Chejepá, Buchukún y Shoctic.
Cuerpos de agua	No disponible.

#### Uso del suelo y vegetación

Uso del suelo	Agricultura (36.60%), pastizal cultivado (12.56%) y zona urbana (0.73%)
Vegetación	Selva (43.57%) y bosque (6.54%)

#### Uso potencial de la tierra

Agrícola	Para la agricultura mecanizada continua (11.83%) Para la agricultura mecanizada estacional (2.64%) Para la agricultura de tracción animal continua (13.84%) Para la agricultura manual continua (7.59%) No aptas para la agricultura (64.10%)
----------	---

## Prontuario de información geográfica municipal de los Estados Unidos Mexicanos Tila, Chiapas

---

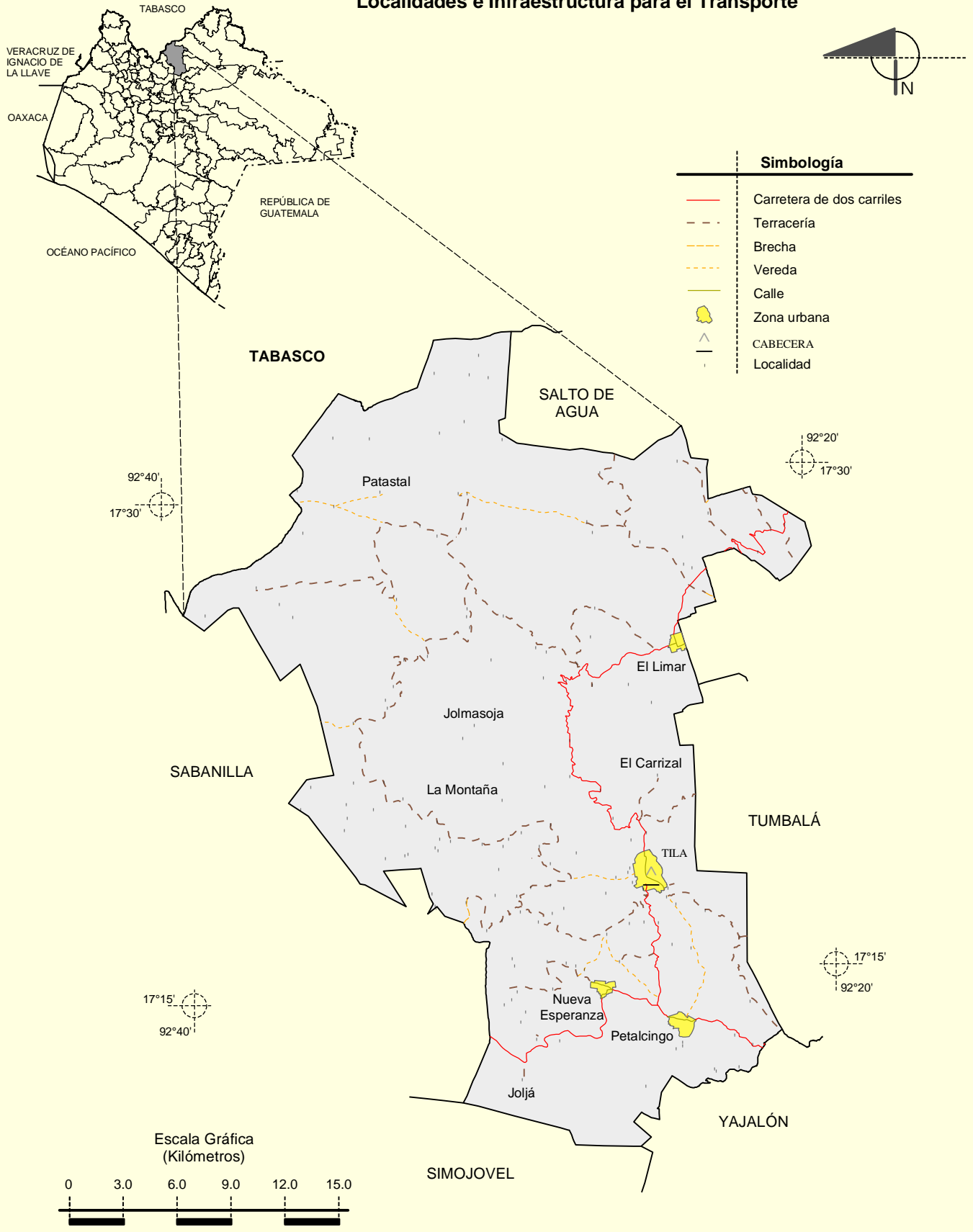
### Uso potencial de la tierra

Pecuario	Para el establecimiento de praderas cultivadas con maquinaria agrícola (14.47%) Para el establecimiento de praderas cultivadas con tracción animal (13.14%) Para el aprovechamiento de la vegetación de pastizal (0.71%) Para el aprovechamiento de la vegetación natural diferente del pastizal (7.59%) No aptas para uso pecuario (64.09%)
----------	--

### Zona urbana

Las zonas urbanas están creciendo sobre rocas sedimentarias del Neógeno, Cretácico, y Paleógeno, en sierra alta de laderas tendidas; sobre áreas donde originalmente había suelos denominados Ferrasol, Phaeozem y Luvisol; tienen climas semicálido húmedo con lluvias todo el año y cálido húmedo con lluvias todo el año, y están creciendo sobre terrenos previamente ocupados por agricultura.

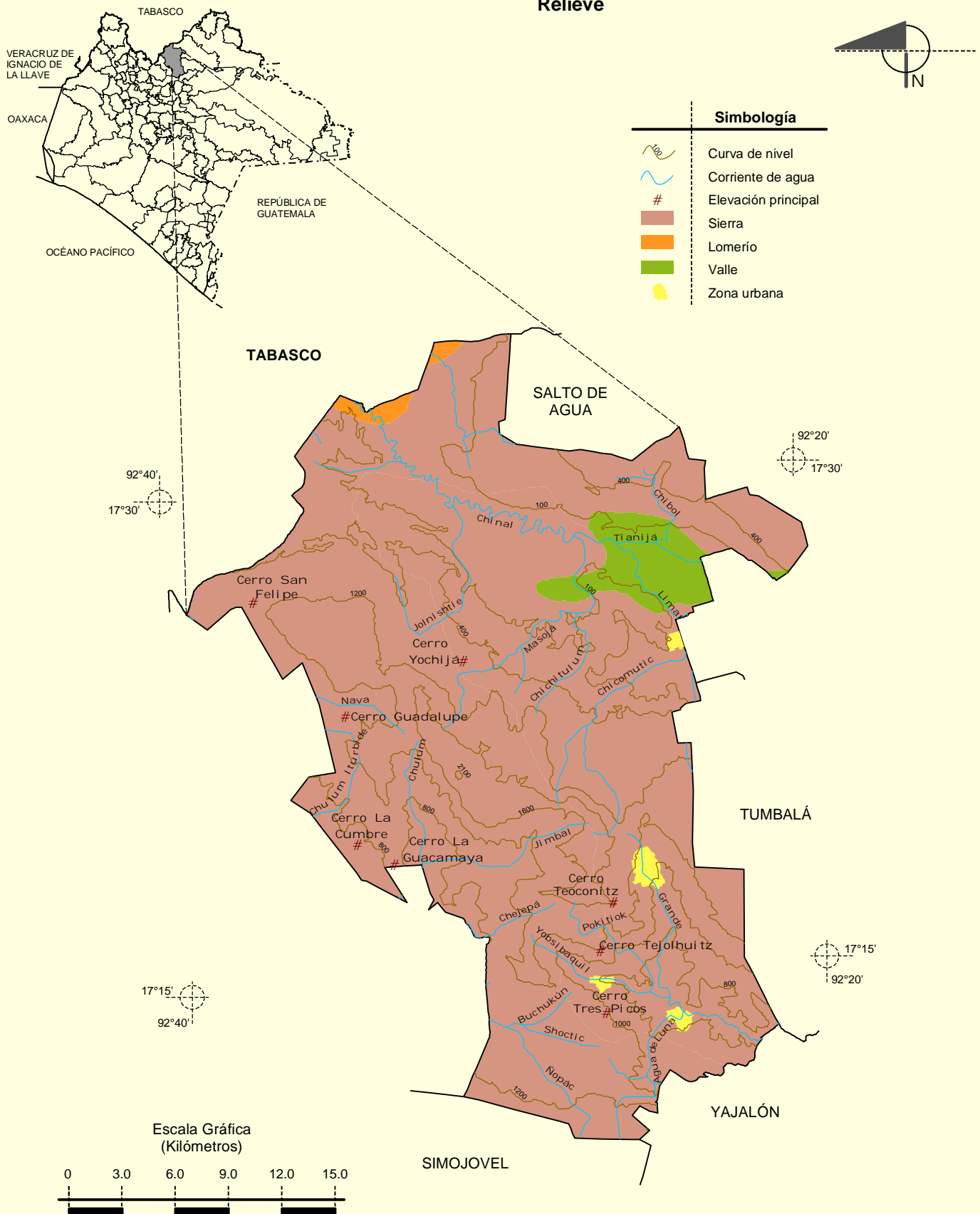
**Localidades e Infraestructura para el Transporte**



Fuente: INEGI. *Marco Geoestadístico Municipal 2005, versión 3.1.*  
 INEGI. Información Topográfica Digital Escala 1:250 000 serie III.

# Prontuario de información geográfica municipal de los Estados Unidos Mexicanos

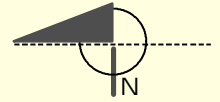
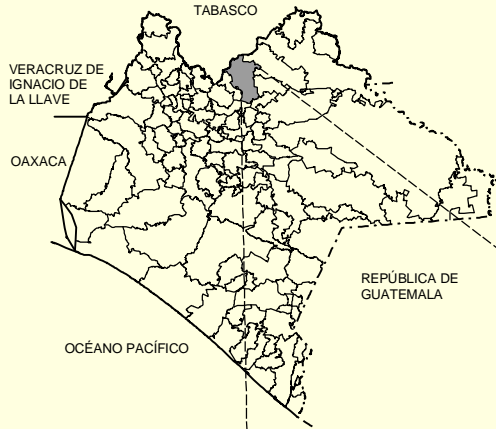
## Tila, Chiapas









Fuente: INEGI. Marco Geoestadístico Municipal 2005, versión 3.1.  
 INEGI. Información Topográfica Digital Escala 1:250 000 serie III.  
 INEGI. Continuo Nacional del Conjunto de Datos Geográficos de la Carta Fisiográfica 1:1 000 000, serie I.  
 INEGI-CONAGUA. 2007. Mapa de la Red Hidrográfica Digital de México escala 1:250 000. México.

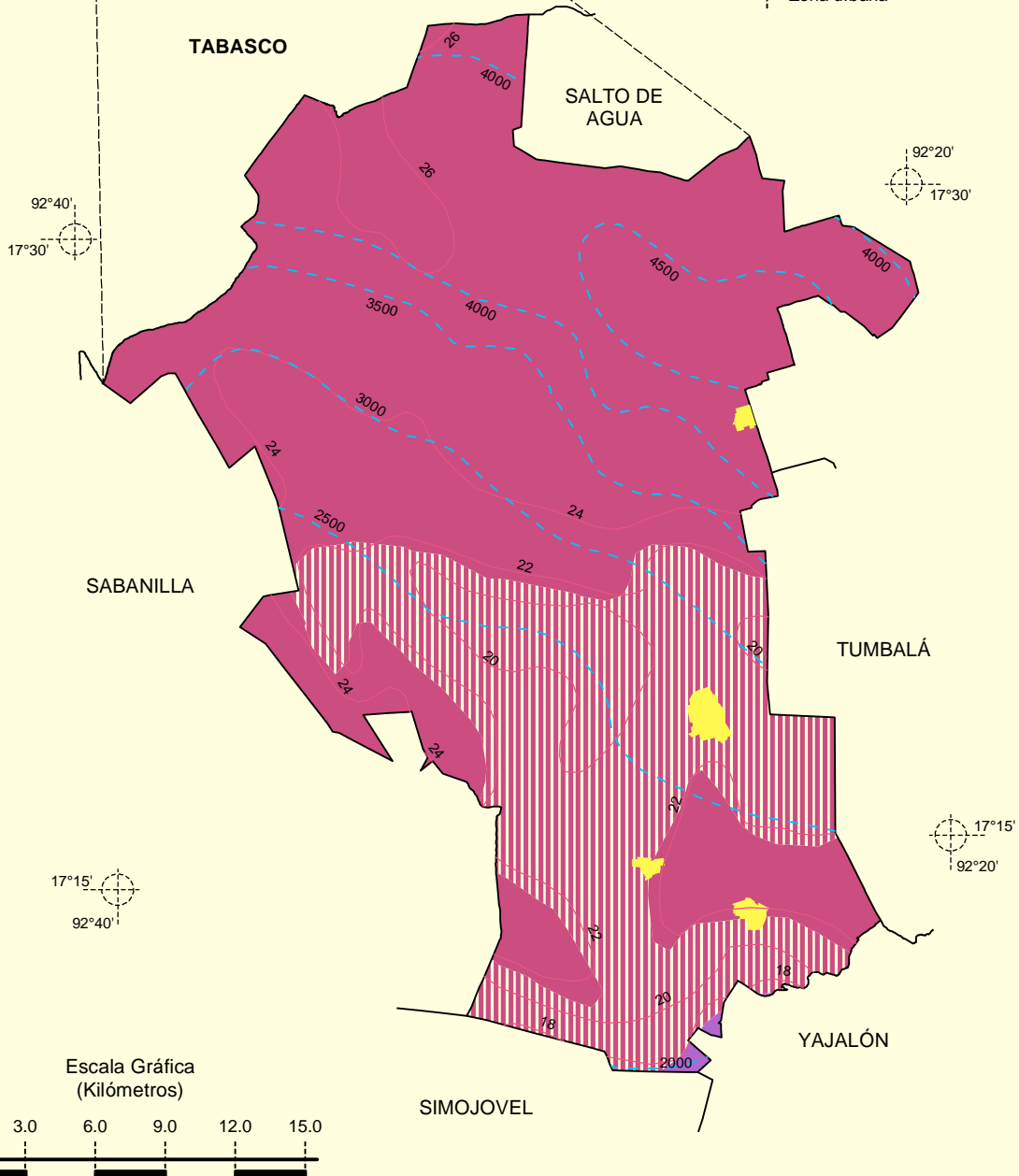
**Prontuario de información geográfica municipal de los Estados Unidos Mexicanos**  
**Tila, Chiapas**

**Climas**



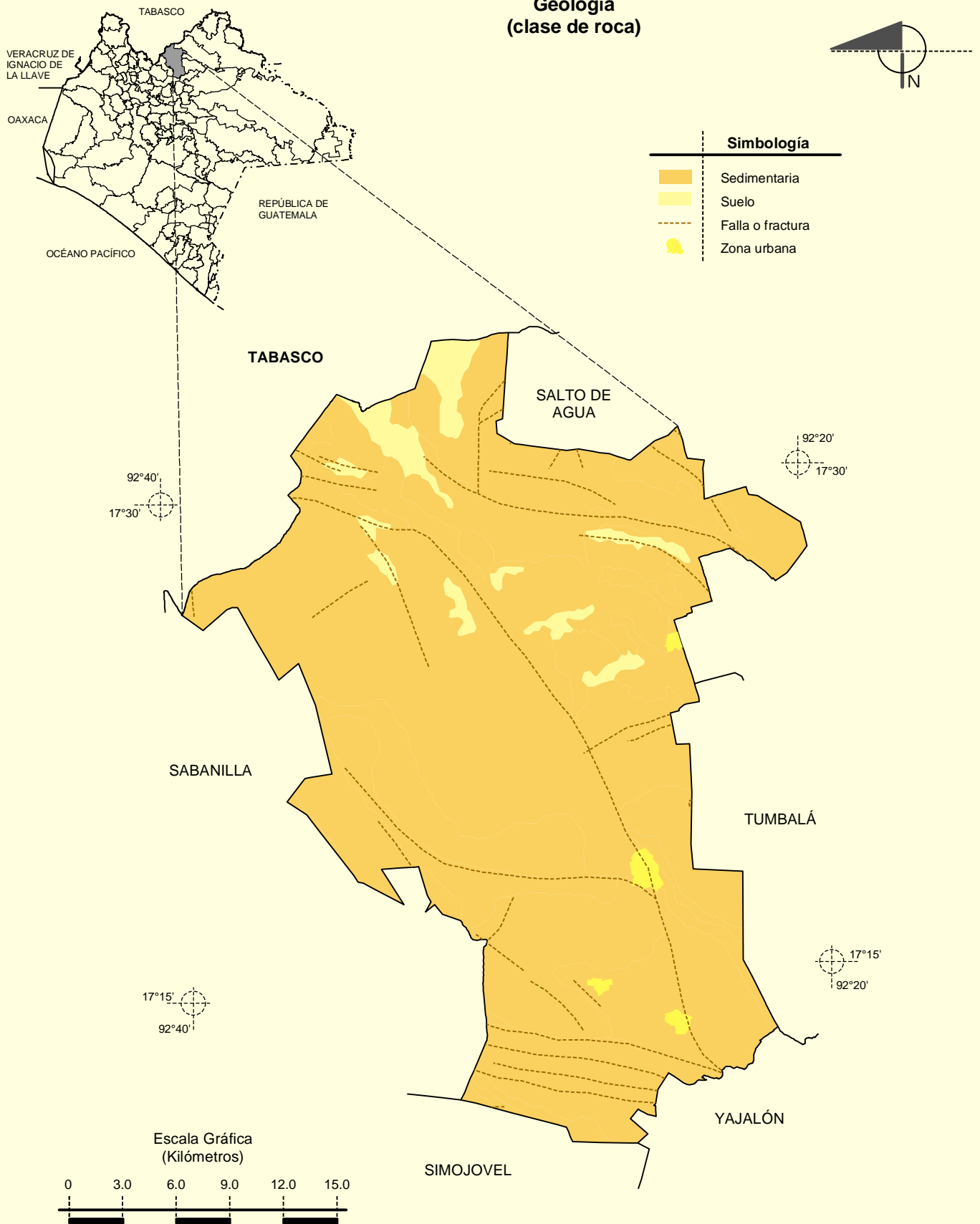
**Simbología**

-  Isoyeta en mm
-  Isoterma en °C
-  Cálido húmedo con lluvias todo el año
-  Semicálido húmedo con lluvias todo el año
-  Templado húmedo con lluvias todo el año
-  Zona urbana



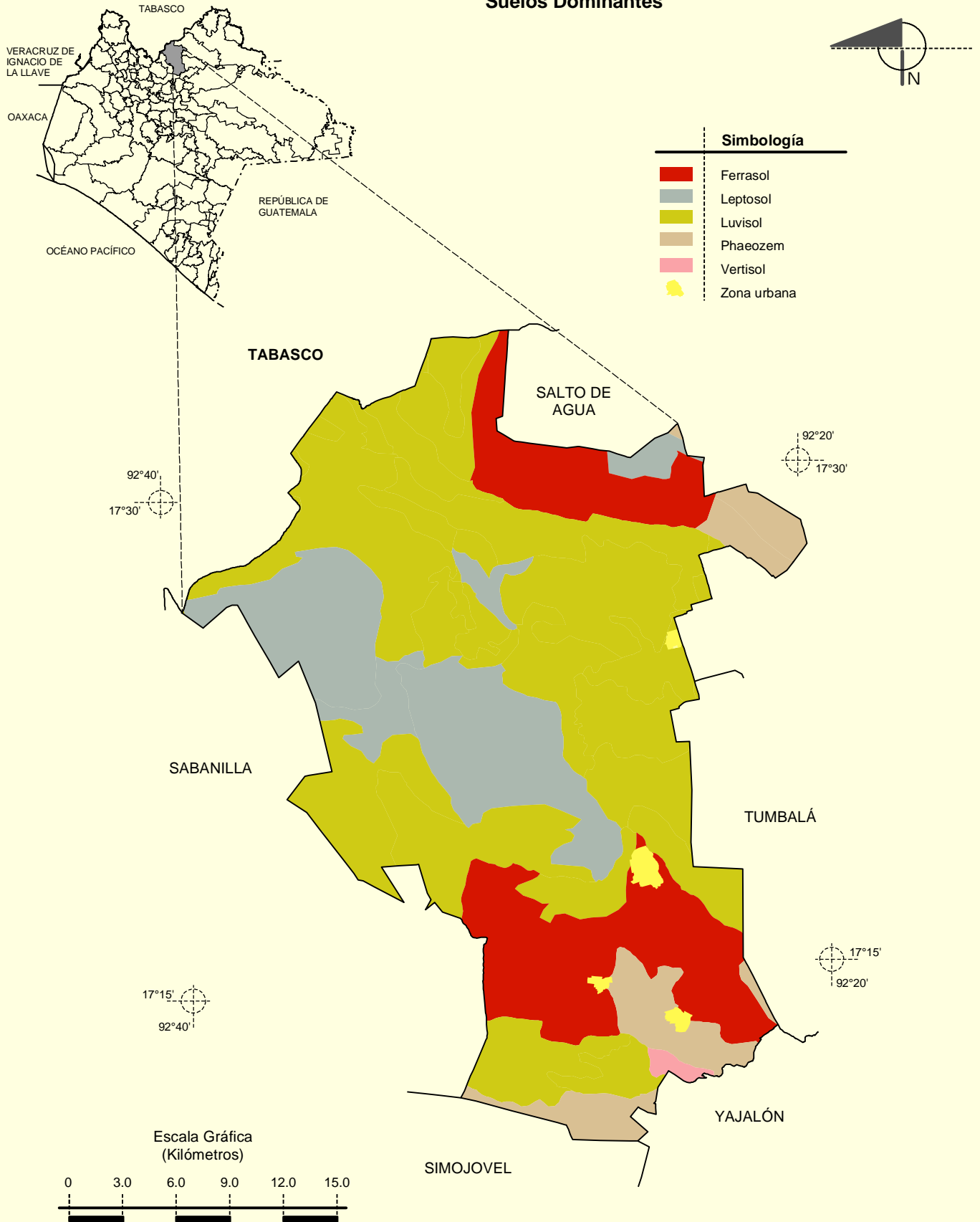
Fuente: INEGI. Marco Geoestadístico Municipal 2005, versión 3.1.  
 INEGI. Continuo Nacional del Conjunto de Datos Geográficos de las Cartas de Climas, Precipitación Total Anual y Temperatura Media Anual 1:1 000 000, serie I.

**Prontuario de información geográfica municipal de los Estados Unidos Mexicanos**  
**Tila, Chiapas**



Fuente: INEGI. *Marco Geoestadístico Municipal 2005, versión 3.1.*  
INEGI. Continuo Nacional del Conjunto de Datos Geográficos de la Carta Geológica 1:250 000, serie I.

**Suelos Dominantes**



Fuente: INEGI. *Marco Geoestadístico Municipal 2005, versión 3.1.*  
 INEGI. Conjunto de Datos Vectorial Edafológico, Escala 1:250 000 Serie II (Continuo Nacional).



**Uso del Suelo y Vegetación**

