

Prontuario de información geográfica municipal de los Estados Unidos Mexicanos

La Trinitaria, Chiapas
Clave geoestadística 07099

Prontuario de información geográfica municipal de los Estados Unidos Mexicanos
La Trinitaria, Chiapas

Ubicación geográfica

Coordenadas	Entre los paralelos 15°45' y 16°13' de latitud norte; los meridianos 91°22' y 92°13' de longitud oeste; altitud entre 400 y 1 900 m.
Colindancias	Colinda al norte con los municipios de Comitán de Domínguez, La Independencia y Las Margaritas; al este con el municipio de Las Margaritas y La República de Guatemala; al sur con La República de Guatemala y el municipio de Frontera Comalapa; al oeste con los municipios de Frontera Comalapa, Socoltenango, Tzimol y Comitán de Domínguez.
Otros datos	Ocupa el 2.21% de la superficie del estado. Cuenta con 424 localidades y una población total de 60 417 habitantes http://mapserver.inegi.org.mx/mgn2k/ ; 5 de febrero de 2008.

Fisiografía

Provincia	Sierras de Chiapas y Guatemala (99.21%)
Subprovincia	Altos de Chiapas (52.50%), Depresión Central de Chiapas (39.85%) y Sierra Lacandona (7.65%)
Sistema de topofomas	Meseta con cañadas (39.85%), Lomerío con cañadas (29.29%), Sierra alta de laderas tendidas (23.21%) y Sierra alta plegada con cañadas (7.65%)

Clima

Rango de temperatura	18 – 26°C
Rango de precipitación	800 –3 500 mm
Clima	Cálido subhúmedo con lluvias en verano, menos húmedo (47.54%), semicálido subhúmedo con lluvias en verano, de humedad media (21.88%), semicálido húmedo con abundantes lluvias en verano (13.78%), semicálido subhúmedo con lluvias en verano, más húmedo (13.75%), cálido húmedo con abundantes lluvias en verano (1.68%) y cálido subhúmedo con lluvias en verano, de humedad media (1.37%)

Geología

Periodo	Cretácico (68.41%), Cuaternario (14.46%) y Paleógeno (10.79%)
Roca	Sedimentaria: Caliza (60.78%), caliza-lutita (17.07%), limolita-arenisca (5.31%), lutita-arenisca (1.06%) y conglomerado (0.92%) Suelo: Aluvial (14.08%) y residual (0.38%)

Edafología

Suelo dominante	Phaeozem (26.69%), Luvisol (23.56%), Leptosol (23.17%), Vertisol (15.50%), Acrisol (3.24%), Planosol (2.53%), Cambisol (1.15%), Chernozem (1.08%), Fluvisol (0.80%) y Regosol (0.46%)
-----------------	---

Hidrografía

Región hidrológica	Grijalva-Usumacinta (100%)
Cuenca	Grijalva-La Concordia (72.85%) y R. Lacantún (27.15%)
Subcuenca	R. Lagartero (33.40%), P. La Angostura (31.52%), R. Comitán (18.21%), R. Lacantún (7.73%), R. Salegua (4.28%), R. Aguacatenango (3.65%) y R. Santo Domingo (1.21%)
Corrientes de agua	Perennes: Veracruz, San Juan, El Sabinal, Nashaú y San Gregorio. Intermitentes: El Jovo, El Sabinal, Sabinal, Santa Elena y La Tapadera.
Cuerpos de agua	Perennes (0.64%): Laguna San José, Lagunas de Montebello y Laguna Tzisco.

Uso del suelo y vegetación

Uso del suelo	Agricultura (28.74%), pastizal cultivado (13.99%) y zona urbana (0.80%)
Vegetación	Selva (24.16%), bosque (22.71%), pastizal inducido (8.01%), tular (0.76%) y vegetación de galería (0.19%)

Prontuario de información geográfica municipal de los Estados Unidos Mexicanos
La Trinitaria, Chiapas

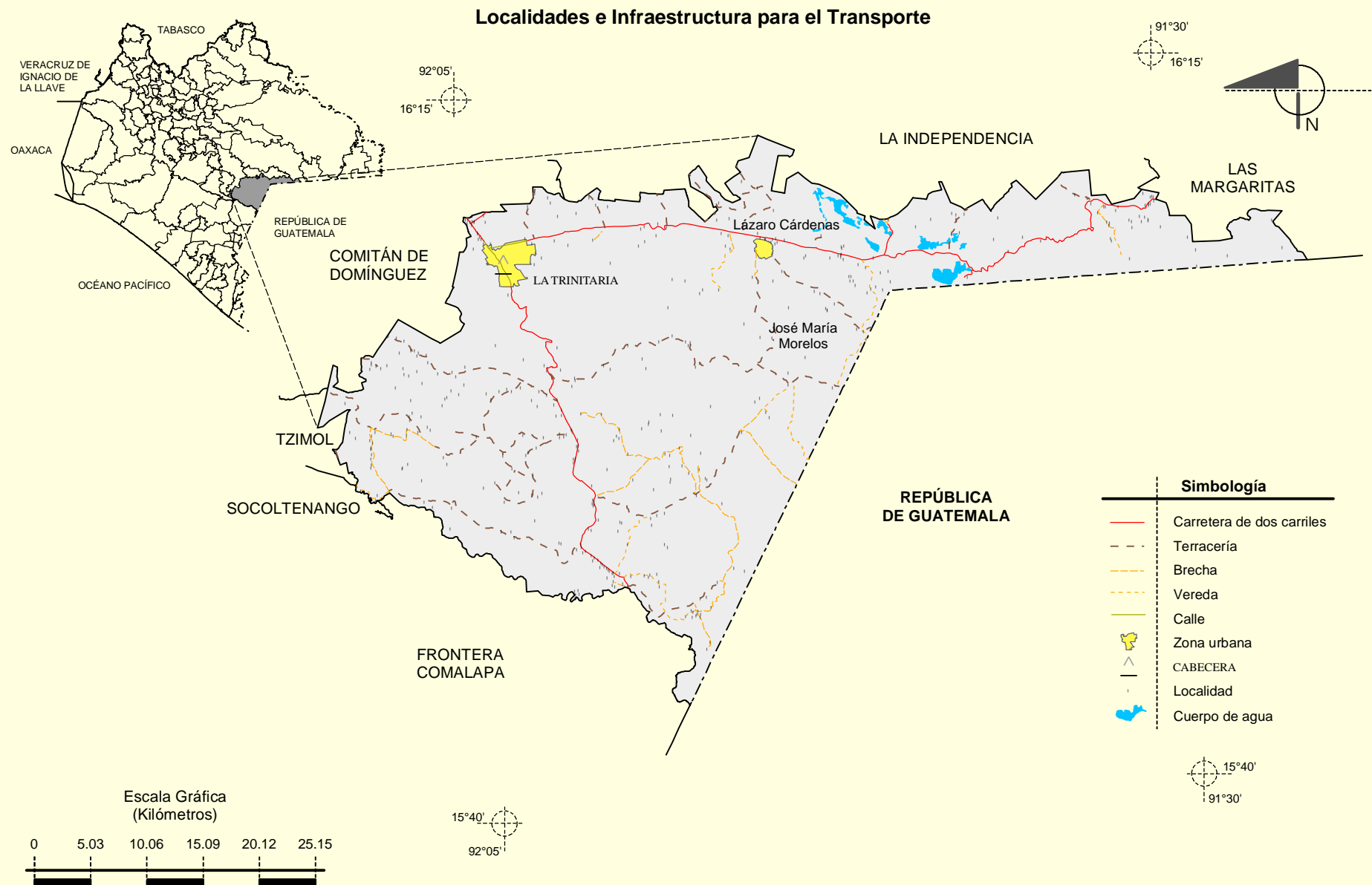
Uso potencial de la tierra

Agrícola	Para la agricultura mecanizada continua (27.63%) Para la agricultura de tracción animal continua (10.34%) Para la agricultura de tracción animal estacional (6.62%) Para la agricultura manual continua (2.85%) Para la agricultura manual estacional (4.69%) No aptas para la agricultura (47.87%)
Pecuario	Para el establecimiento de praderas cultivadas con maquinaria agrícola (27.63%) Para el establecimiento de praderas cultivadas con tracción animal (15.71%) Para el aprovechamiento de la vegetación de pastizal (1.91%) Para el aprovechamiento de la vegetación natural diferente del pastizal (30.23%) Para el aprovechamiento de la vegetación natural únicamente por el ganado caprino (3.65%) No aptas para uso pecuario (20.87%)

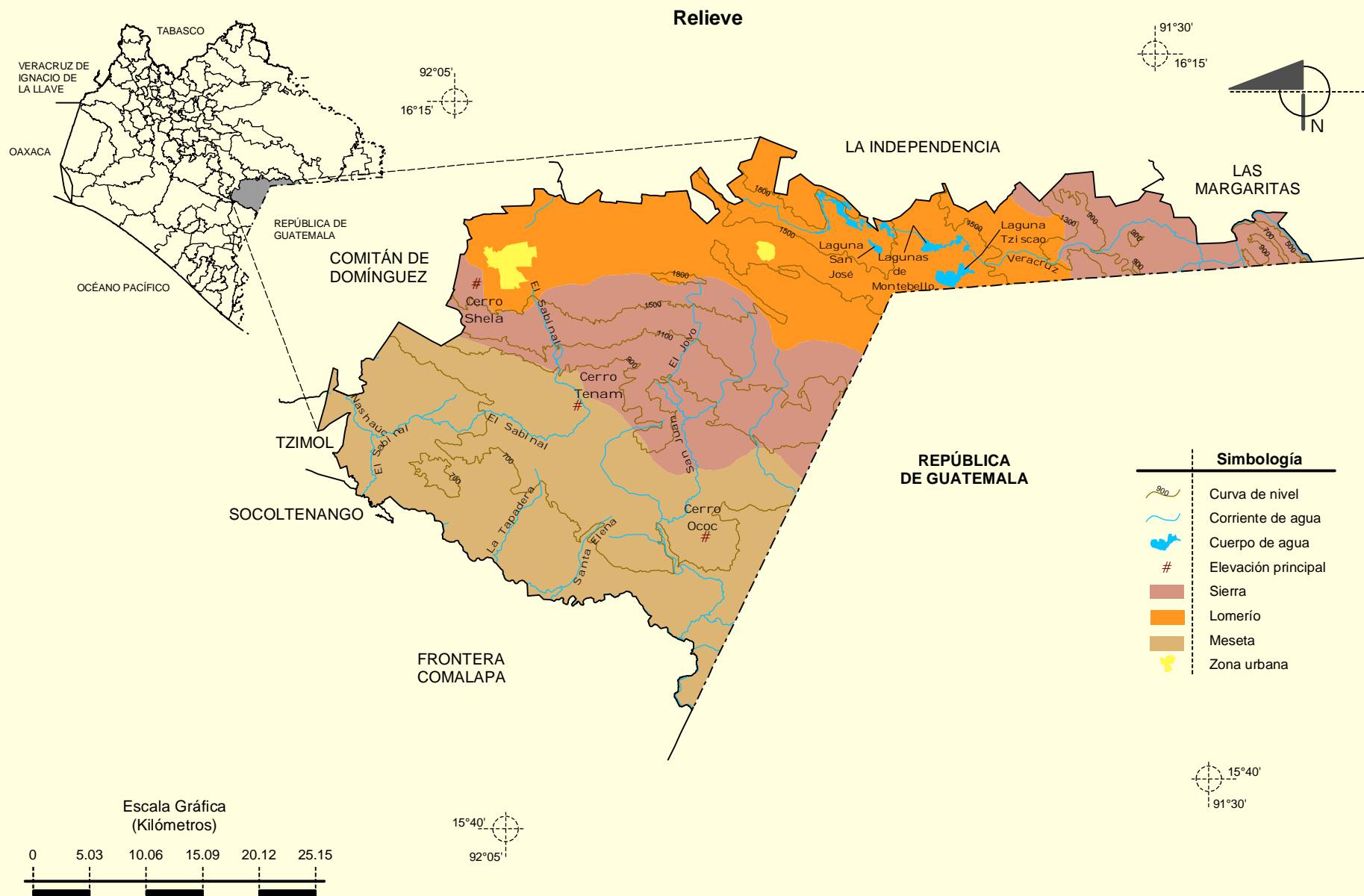
Zona urbana

Las zonas urbanas están creciendo sobre rocas sedimentaria del Cretácico, en lomerío con llanuras; sobre áreas donde originalmente había suelos denominados Luvisol, Vertisol, Planosol, Leptosol y Phaeozem; tienen climas semicálido subhúmedo con lluvias en verano, de humedad media y semicálido subhúmedo con lluvias en verano, más húmedo y están creciendo sobre terrenos previamente ocupados por agricultura, bosque y pastizal.

Prontuario de información geográfica municipal de los Estados Unidos Mexicanos
La Trinitaria, Chiapas

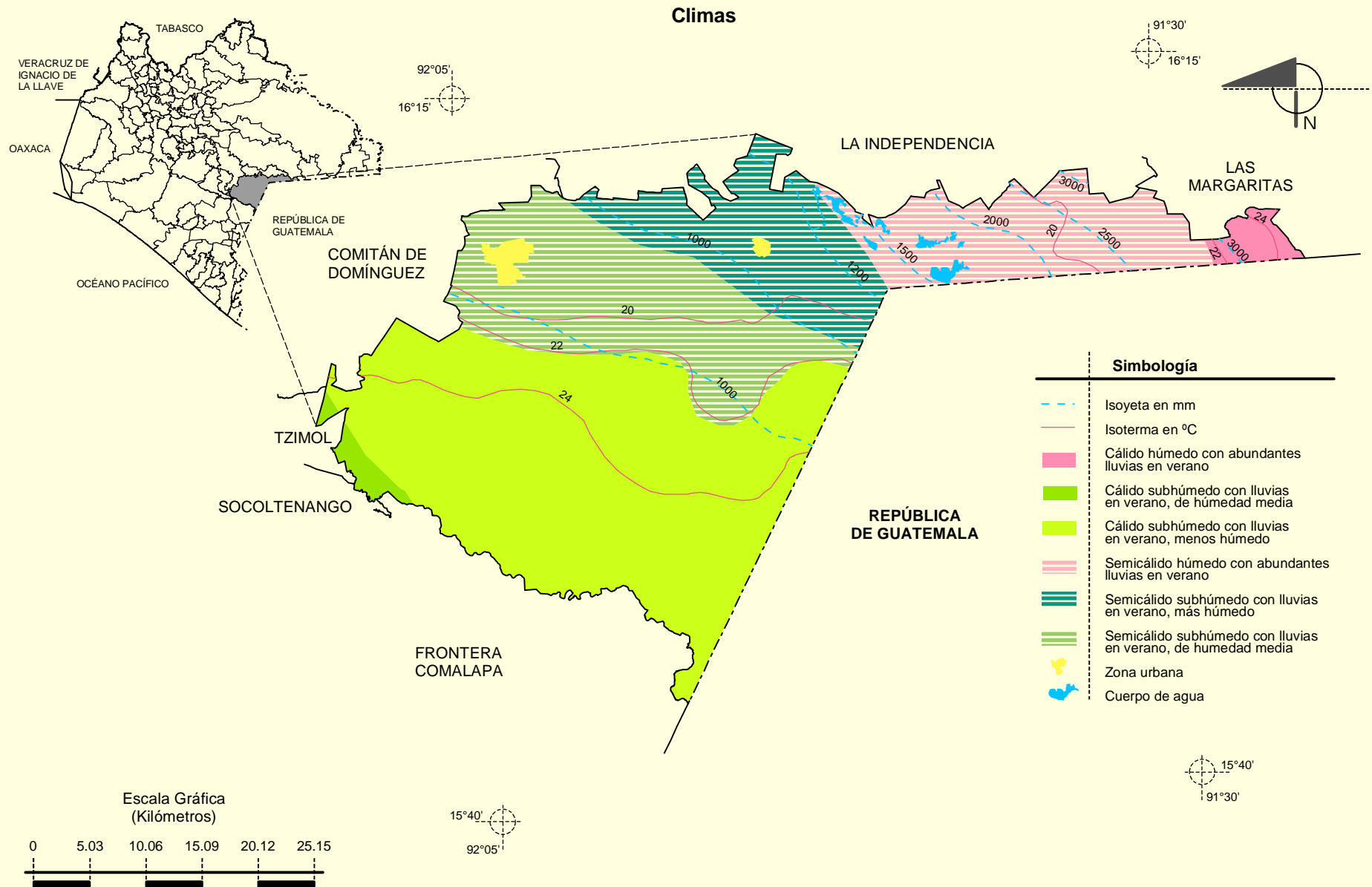


Prontuario de información geográfica municipal de los Estados Unidos Mexicanos
La Trinitaria, Chiapas



Fuente: INEGI. *Marco Geoestadístico Municipal 2005, versión 3.1.*
 INEGI. Información Topográfica Digital Escala 1:250 000 serie II y serie III.
 INEGI. Continuo Nacional del Conjunto de Datos Geográficos de la Carta Fisiográfica 1:1 000 000, serie I.
 INEGI-CONAGUA. 2007. Mapa de la Red Hidrográfica Digital de México escala 1:250 000. México.

Prontuario de información geográfica municipal de los Estados Unidos Mexicanos
La Trinitaria, Chiapas

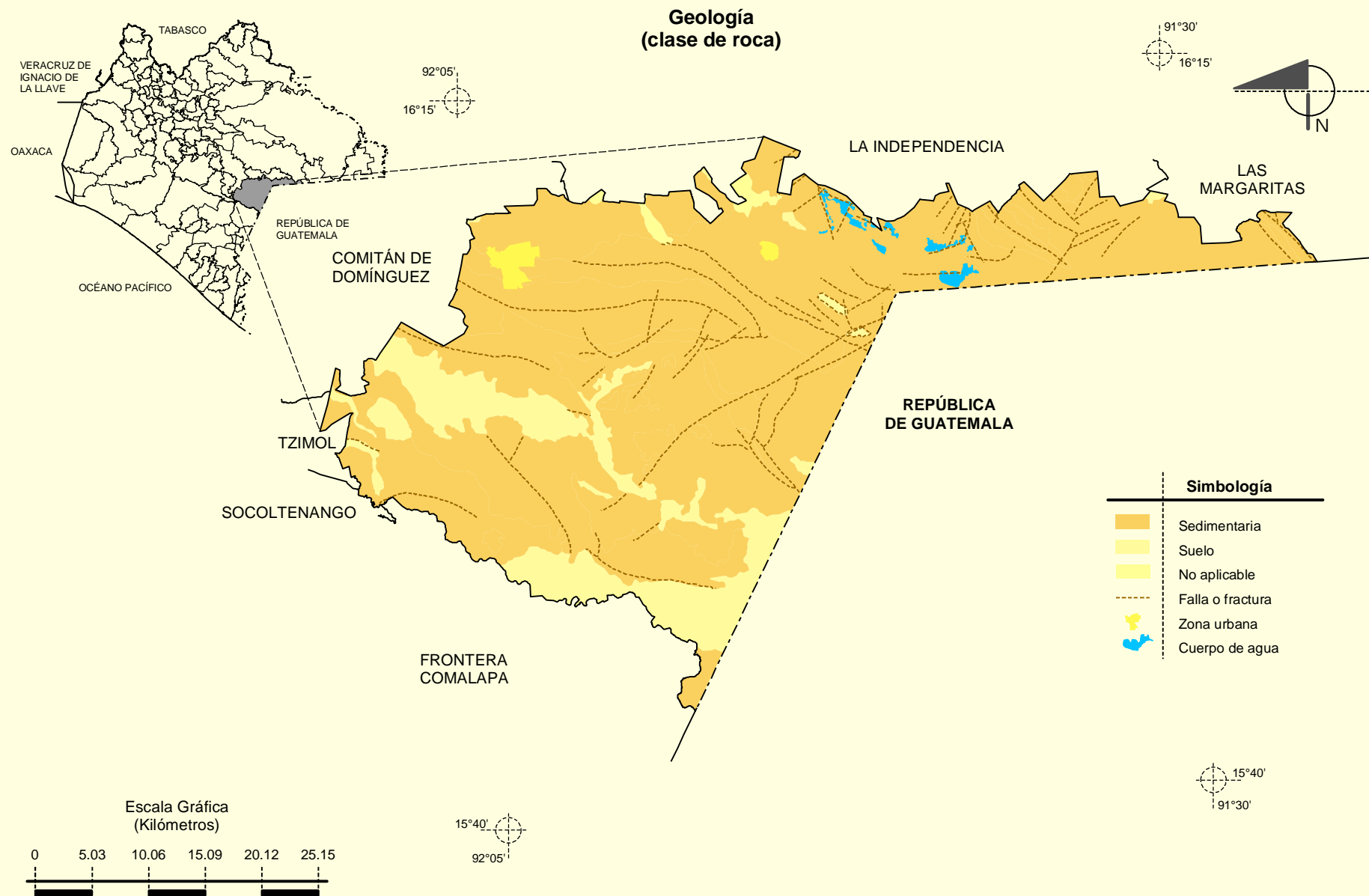


Fuente: INEGI. *Marco Geoestadístico Municipal 2005, versión 3.1.*

INEGI. Continuo Nacional del Conjunto de Datos Geográficos de las Cartas de Climas, Precipitación Total Anual y Temperatura Media Anual 1:1 000 000, serie I.

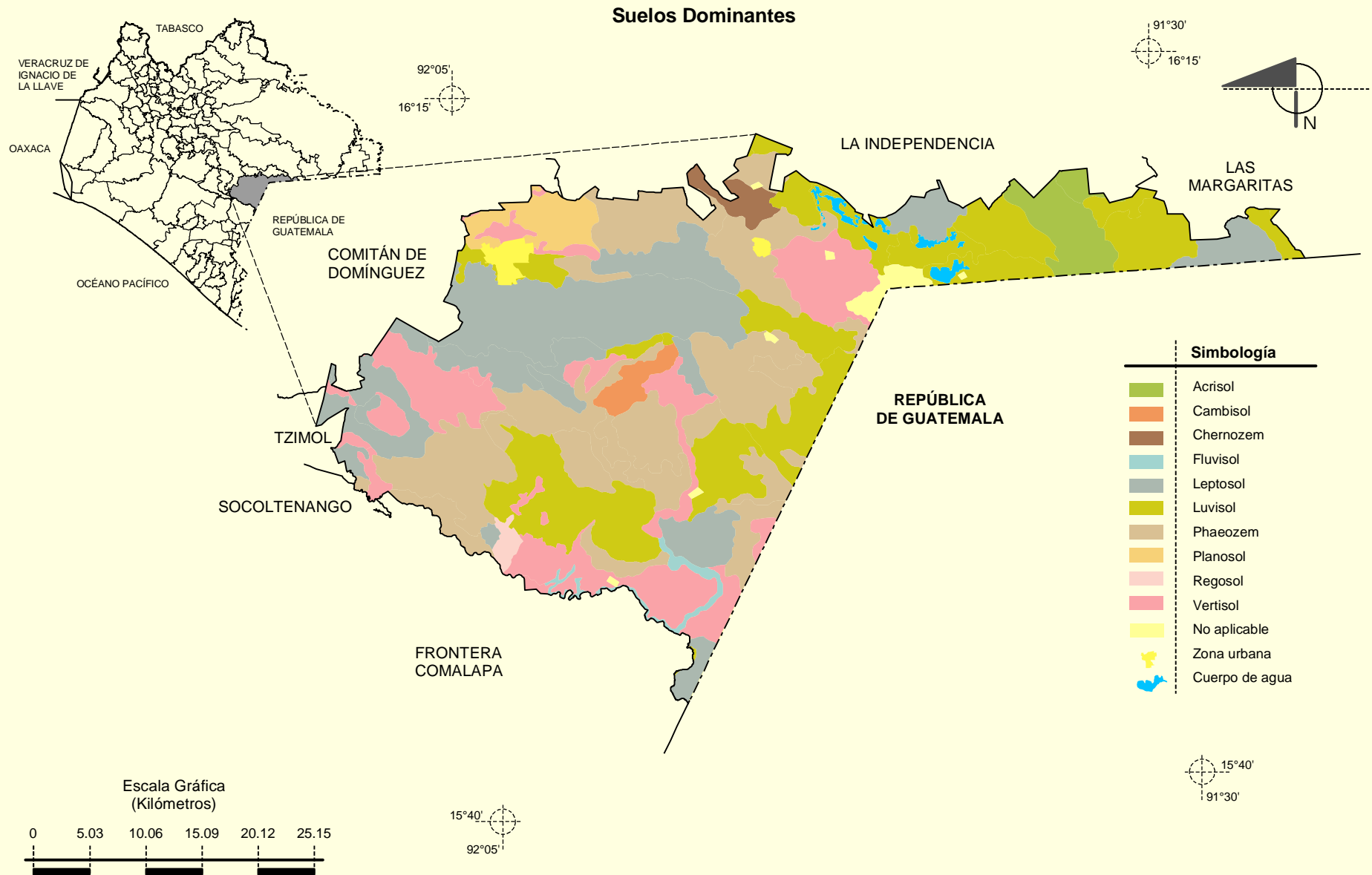
INEGI. Información Topográfica Digital Escala 1:250 000 serie II.

Prontuario de información geográfica municipal de los Estados Unidos Mexicanos
La Trinitaria, Chiapas



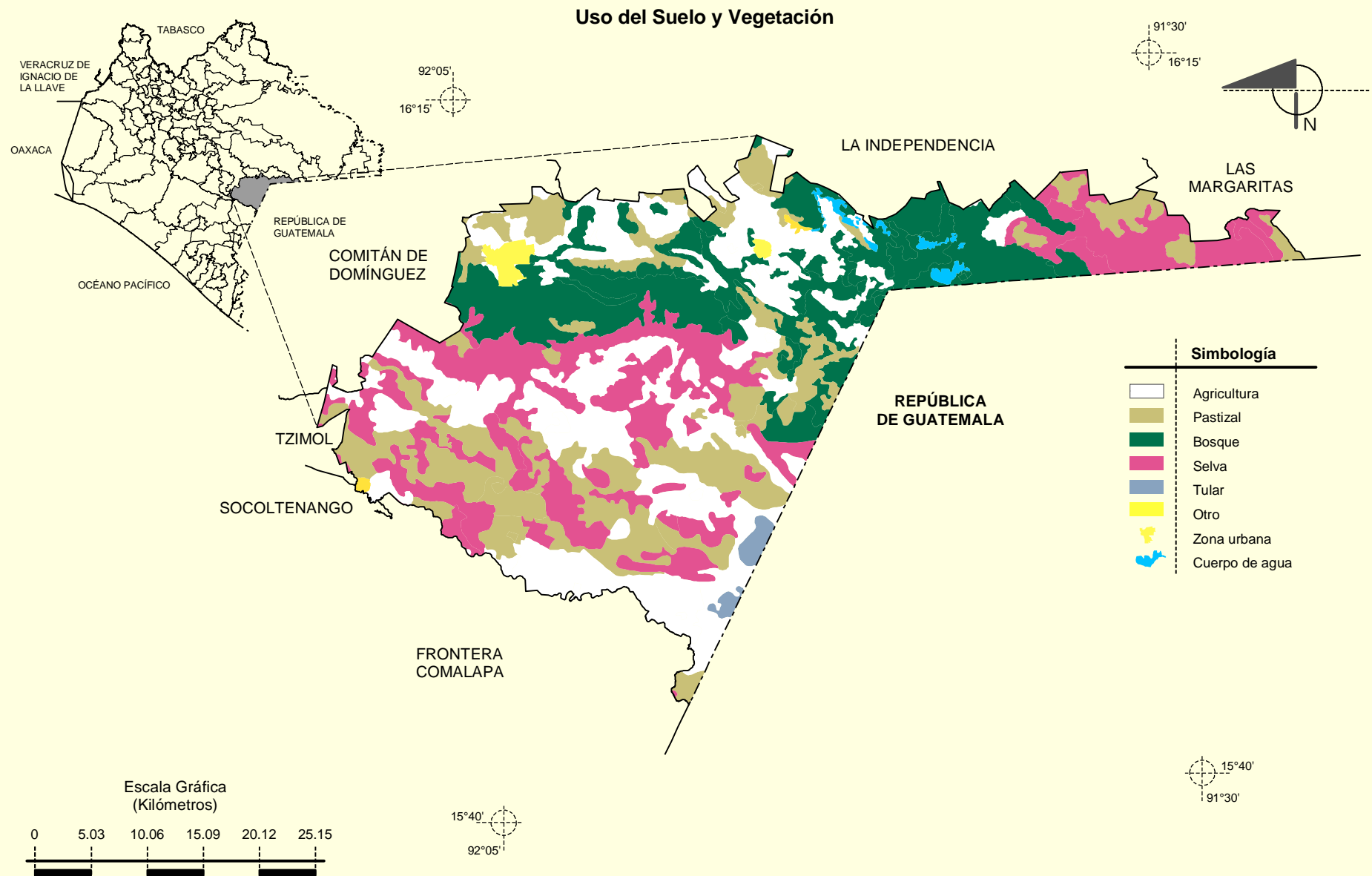
Fuente: INEGI. *Marco Geoestadístico Municipal 2005, versión 3.1.*
 INEGI. Continuo Nacional del Conjunto de Datos Geográficos de la Carta Geológica 1:250 000, serie I.
 INEGI. Información Topográfica Digital Escala 1:250 000 serie II.

Prontuario de información geográfica municipal de los Estados Unidos Mexicanos
La Trinitaria, Chiapas



Fuente: INEGI. *Marco Geoestadístico Municipal 2005, versión 3.1.*
 INEGI. Conjunto de Datos Vectorial Edafológico, Escala 1:250 000 Serie II (Continuo Nacional).
 INEGI. Información Topográfica Digital Escala 1:250 000 serie II.

Prontuario de información geográfica municipal de los Estados Unidos Mexicanos
La Trinitaria, Chiapas



Fuente: INEGI. *Marco Geoestadístico Municipal 2005, versión 3.1.*
 INEGI. Conjunto de Datos Vectoriales de Uso del Suelo y Vegetación Serie III Escala 1:250 000.
 INEGI. Información Topográfica Digital Escala 1:250 000 serie II.