

Prontuario de información geográfica municipal de los Estados Unidos Mexicanos

Marqués de Comillas, Chiapas
Clave geoestadística 07116

Prontuario de información geográfica municipal de los Estados Unidos Mexicanos Marqués de Comillas, Chiapas

Ubicación geográfica

Coordenadas	Entre los paralelos 16°04' y 16°29' de latitud norte; los meridianos 90°32' y 90°58' de longitud oeste; altitud entre 100 y 300 m.
Colindancias	Colinda al norte con los municipios de Ocosingo y Benemérito de las Américas; al este con el municipio de Benemérito de las Américas; al sur con el municipio de Benemérito de las Américas y la República de Guatemala; al oeste con los municipios de Maravilla Tenejapa y Ocosingo.
Otros datos	Ocupa el 1.28% de la superficie del estado. Cuenta con 27 localidades y una población total de 8 538 habitantes http://mapserver.inegi.org.mx/mgn2k/ ; 5 de febrero de 2008.

Fisiografía

Provincia	Sierras de Chiapas y Guatemala (100%)
Subprovincia	Sierra Lacandona (100%)
Sistema de topofomas	Lomerío con llanuras (100%)

Clima

Rango de temperatura	24 – 28°C
Rango de precipitación	1 500 – 3 500 mm
Clima	Cálido húmedo con abundantes lluvias en verano (86.50%) y cálido subhúmedo con lluvias en verano (13.50%)

Geología

Periodo	Cuaternario (49.27%), Paleógeno (47.85%) y Cretácico (2.13%)
Roca	Sedimentaria: Lutita-arenisca (47.84%) y caliza (2.14%) Suelo: Aluvial (49.27%)

Edafología

Suelo dominante	Luvisol (41.05%), Gleysol (20.37%), Umbrisol (14.31%), Vertisol (12.05%), Fluvisol (8.78%), Phaeozem (1.29%) y Cambisol (1.24%)
-----------------	---

Hidrografía

Región hidrológica	Grijalva-Usumacinta (100%)
Cuenca	R. Lacantún (81.20%) y R. Chixoy (18.80%)
Subcuenca	R. Lacantún (81.20%) y R. Chixoy (18.80%)
Corrientes de agua	Perennes: Bravo, Lacantún, Salado, Las delicias, El Bravo, Manzanares y Lagarto. Intermitentes: Remolino, Salado y Negro.
Cuerpos de agua	Perenne (0.04%).

Uso del suelo y vegetación

Uso del suelo	Pastizal cultivado (24.63%), agricultura (0.54%) y zona urbana (0.05%)
Vegetación	Selva (73.69%) y tular (0.29%)

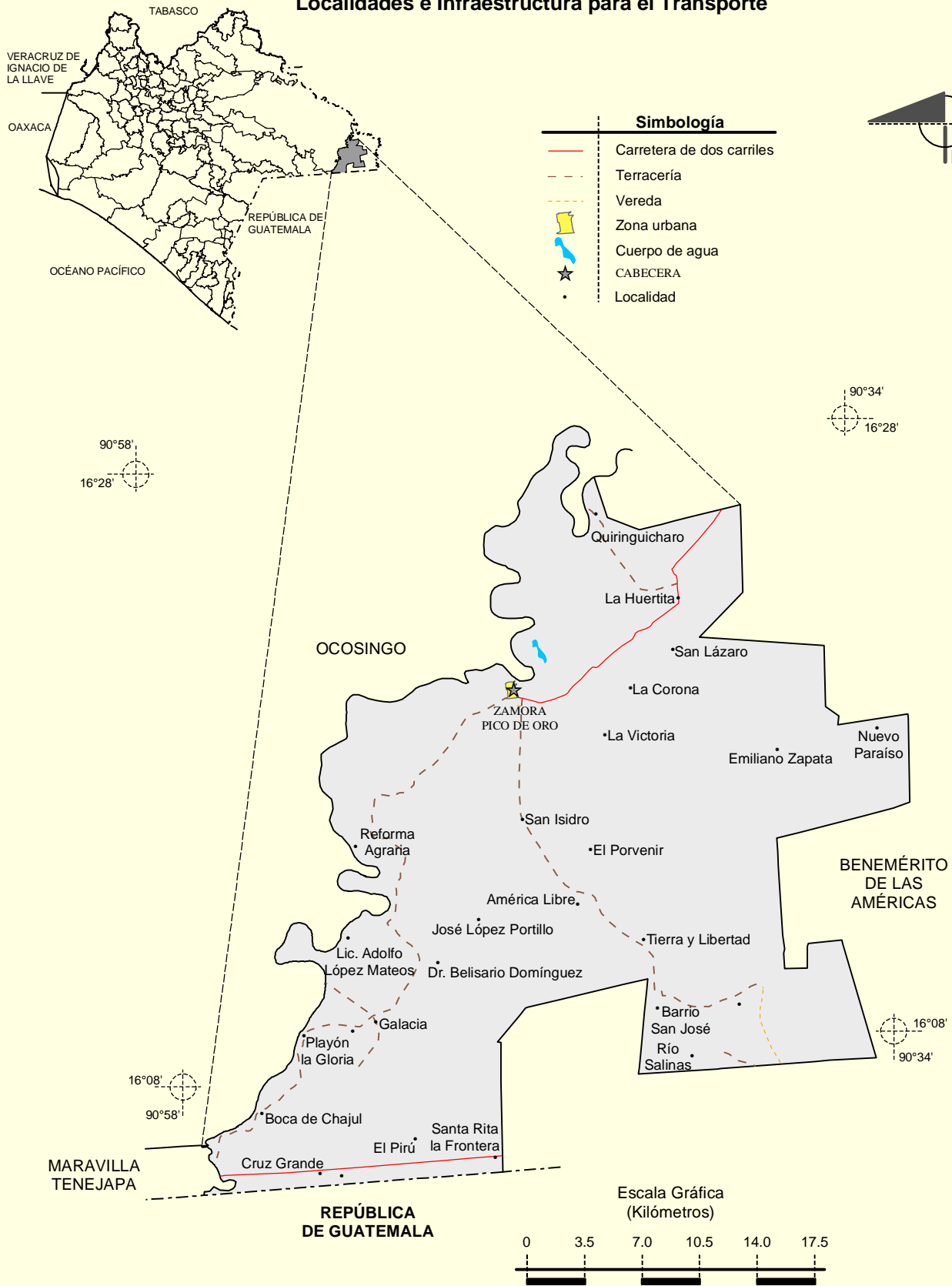
Uso potencial de la tierra

Agrícola	Para la agricultura mecanizada continua (99.04%) No aptas para la agricultura (0.96%)
Pecuario	Para el establecimiento de praderas cultivadas con maquinaria agrícola (99.04%) No apta para uso pecuario (0.96%)

Zona urbana

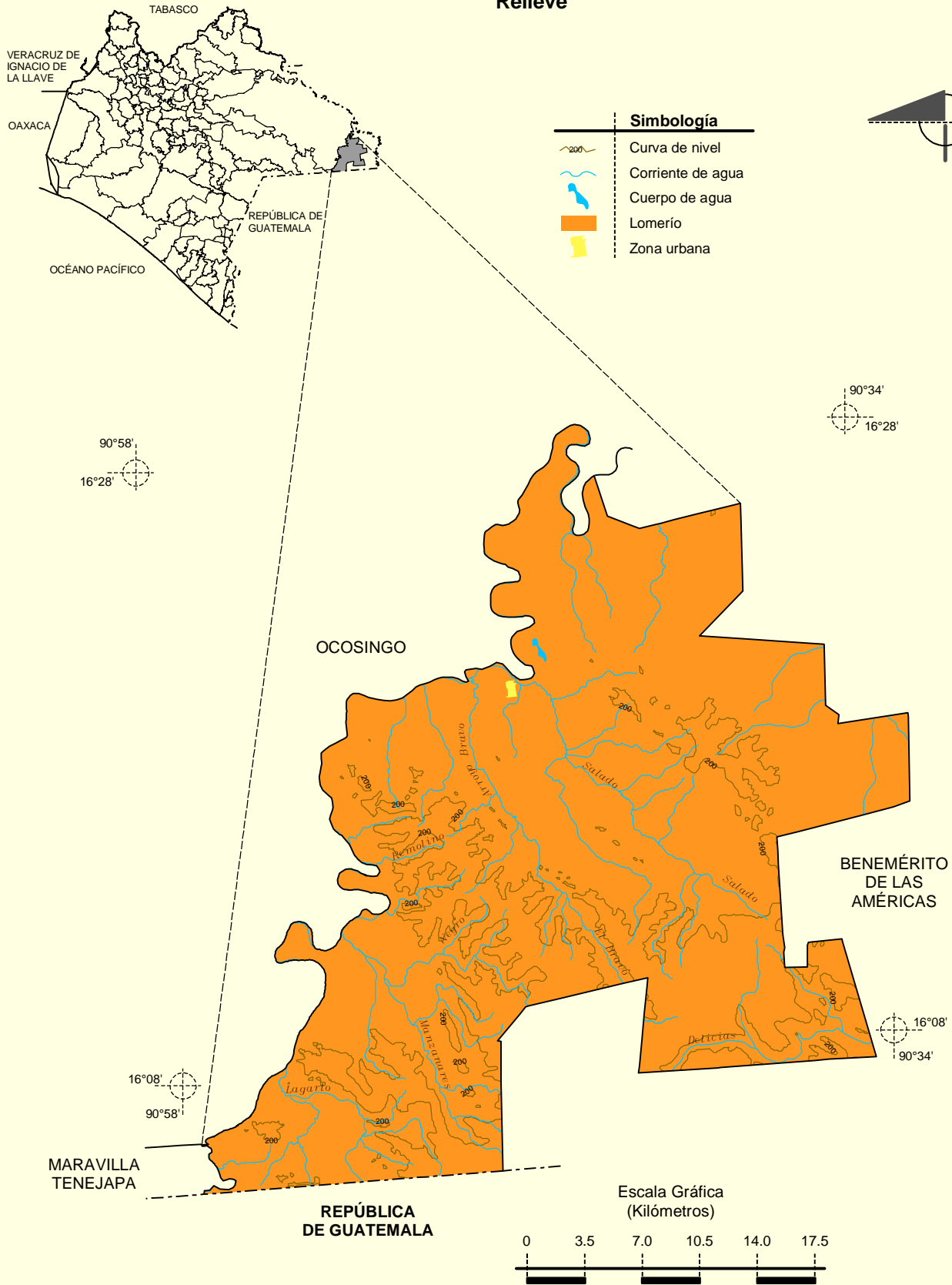
La zona urbana está creciendo sobre suelo del Cuaternario, en lomerío con llanuras; sobre área donde originalmente había suelos denominados Luvisol y Fluvisol; tiene clima cálido húmedo con abundantes lluvias en verano, y está creciendo sobre terrenos previamente ocupados por agricultura y pastizal.
--

Localidades e Infraestructura para el Transporte



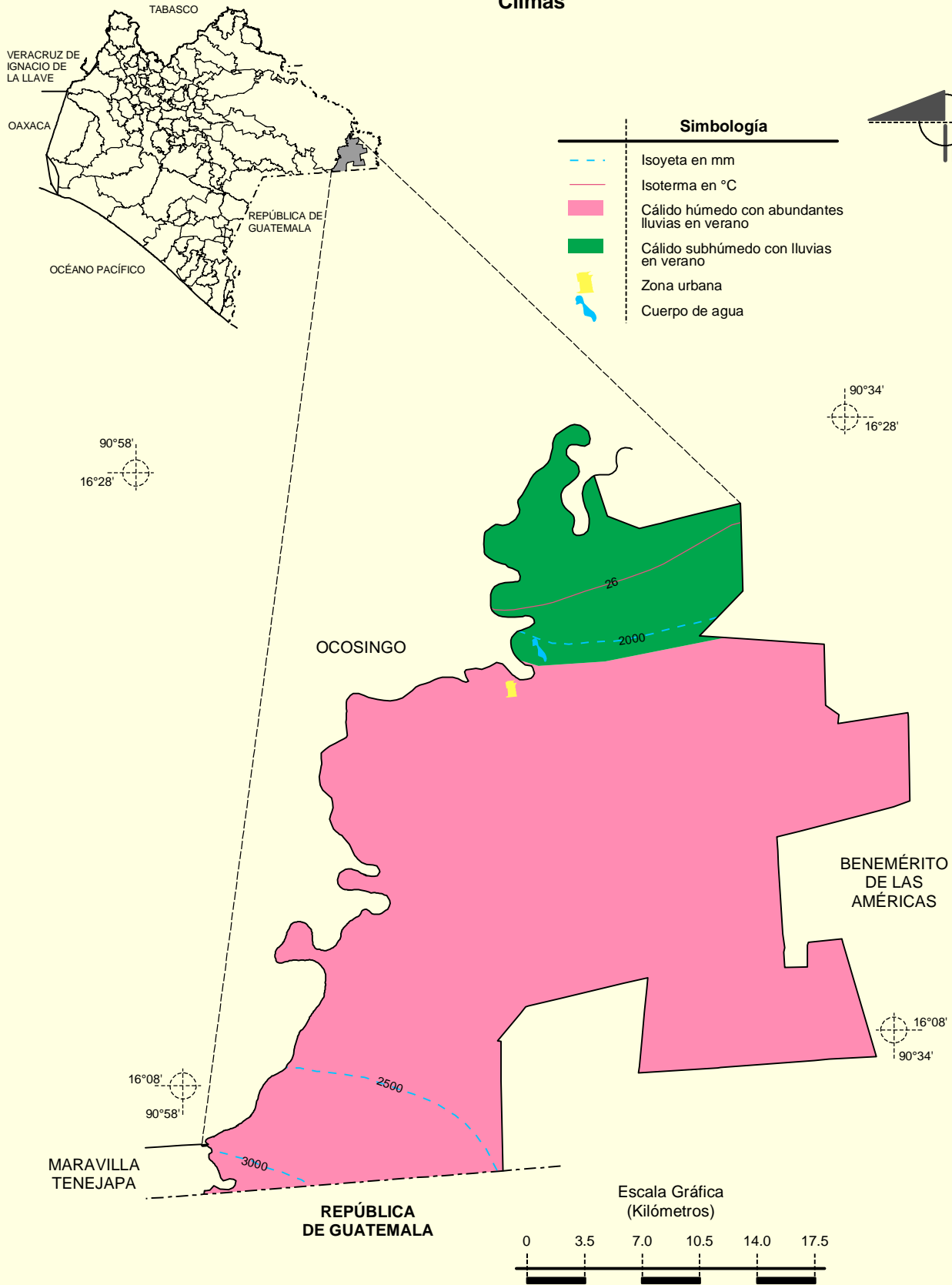
**Prontuario de información geográfica municipal de los Estados Unidos Mexicanos
Marqués de Comillas, Chiapas**

Relieve



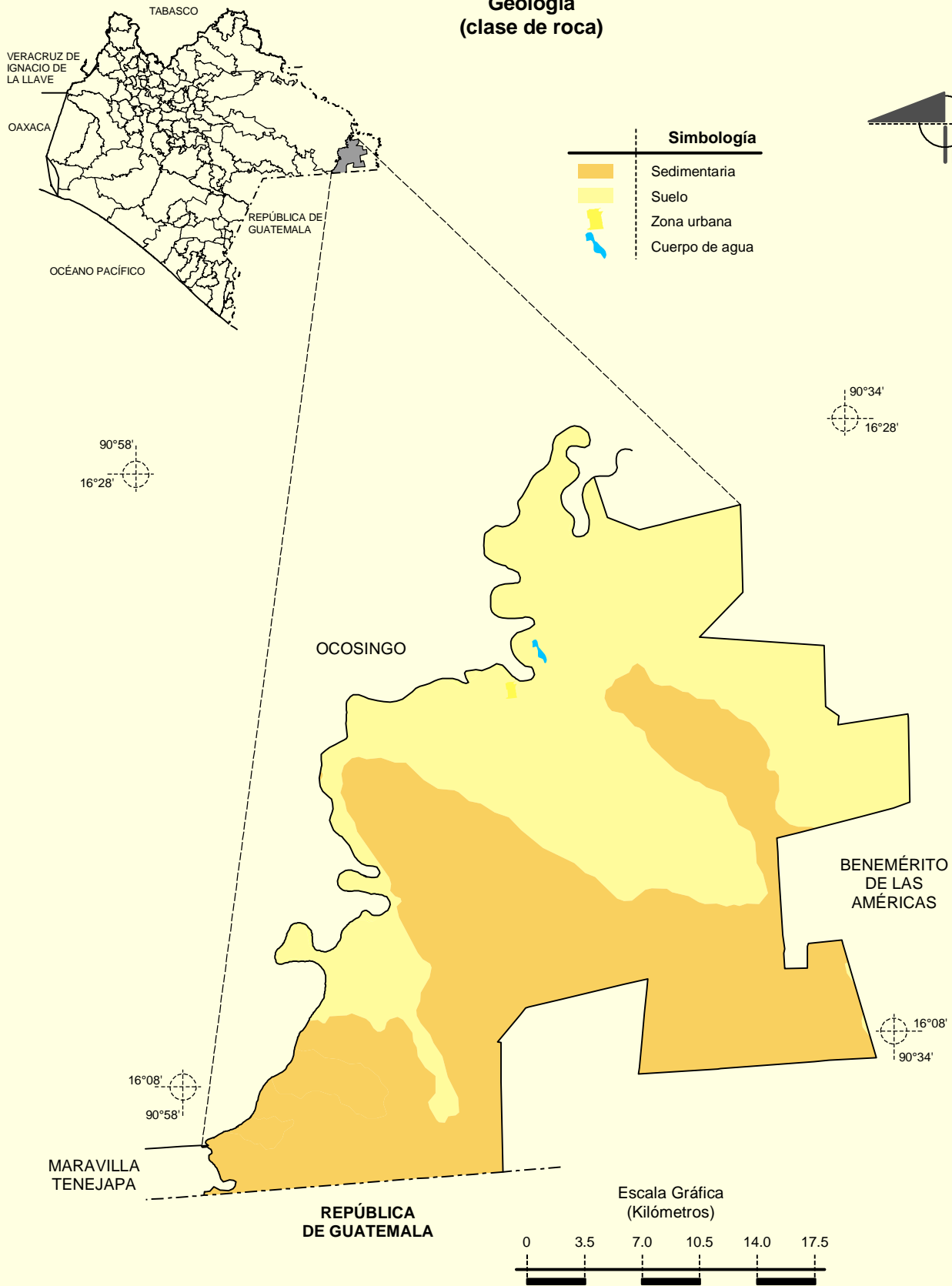
Fuente: INEGI. *Marco Geoestadístico Municipal 2005, versión 3.1.*
 INEGI. Información Topográfica Digital Escala 1:250 000 serie II y serie III.
 INEGI. Continuo Nacional del Conjunto de Datos Geográficos de la Carta Fisiográfica 1:1 000 000, serie I.
 INEGI-CONAGUA. 2007. Mapa de la Red Hidrográfica Digital de México escala 1:250 000. México.

Climas



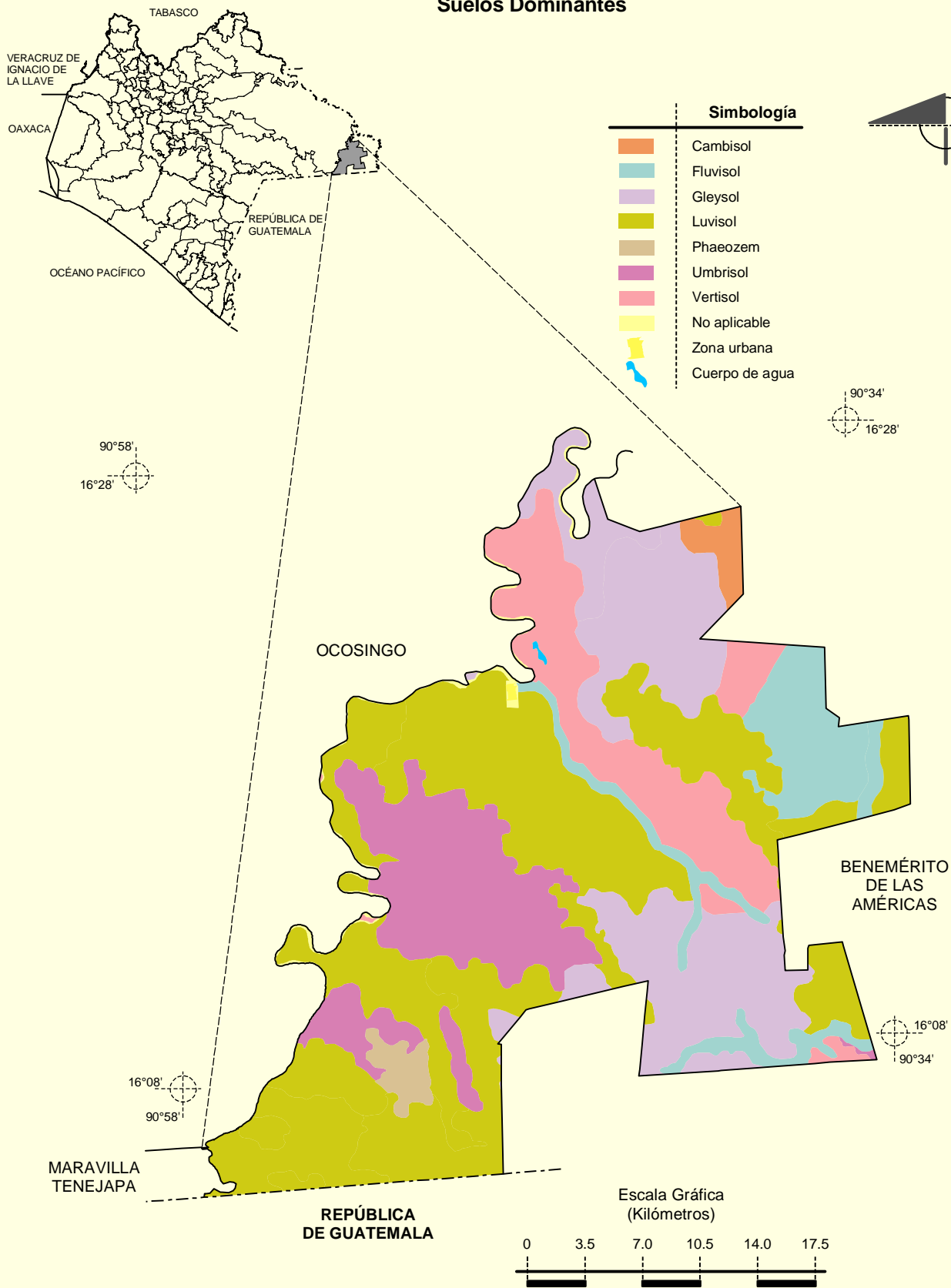
Fuente: INEGI. *Marco Geoestadístico Municipal 2005, versión 3.1.*
 INEGI. Continuo Nacional del Conjunto de Datos Geográficos de las Cartas de Climas, Precipitación Total Anual y Temperatura Media Anual 1:1 000 000, serie I.
 INEGI. Información Topográfica Digital Escala 1: 250 000 serie II.

Geología
(clase de roca)



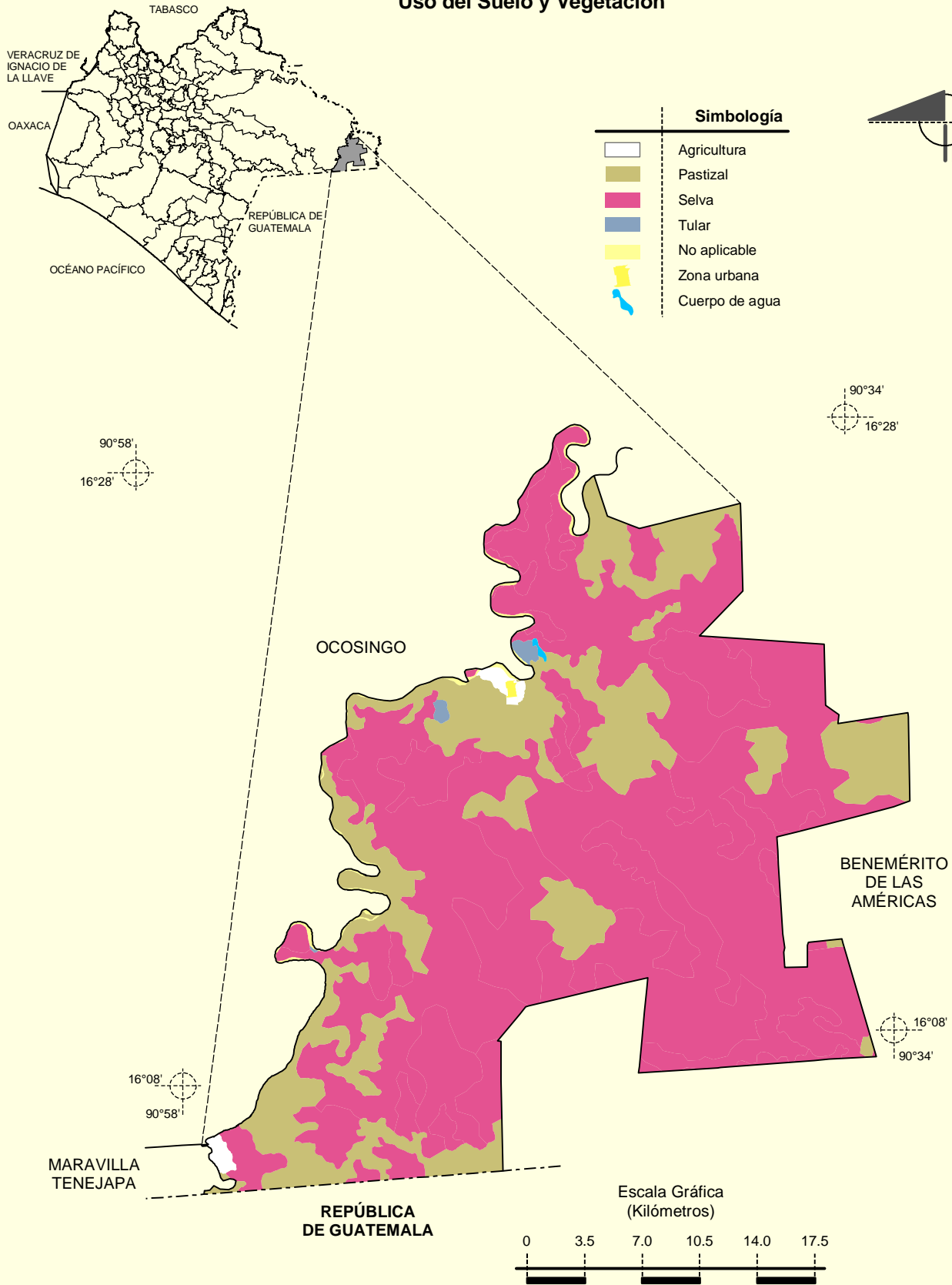
Fuente: INEGI. *Marco Geoestadístico Municipal 2005, versión 3.1.*
 INEGI. Continuo Nacional del Conjunto de Datos Geográficos de la Carta Geológica, 1:250 000, serie I.
 INEGI. Información Topográfica Digital Escala 1: 250 000 serie II.

Suelos Dominantes



Fuente: INEGI. *Marco Geoestadístico Municipal 2005, versión 3.1.*
 INEGI. *Conjunto de Datos Vectorial Edafológico, Escala 1:250 000 Serie II (Continuo Nacional).*
 INEGI. *Información Topográfica Digital Escala 1: 250 000 serie II.*

Uso del Suelo y Vegetación



Fuente: INEGI. Marco Geoestadístico Municipal 2005, versión 3.1.
 INEGI. Conjunto de Datos Vectoriales de Uso de Suelo y Vegetación Serie III Escala 1:250 000.
 INEGI. Información Topográfica Digital Escala 1: 250 000 serie II.