

**Prontuario de información geográfica municipal de los Estados Unidos Mexicanos**

**Montecristo de Guerrero, Chiapas**  
Clave geoestadística 07117

## Prontuario de información geográfica municipal de los Estados Unidos Mexicanos Montecristo de Guerrero, Chiapas

### Ubicación geográfica

Coordenadas	Entre los paralelos 15°36' y 15°46' de latitud norte; los meridianos 92°34' y 92°46' de longitud oeste; altitud entre 800 y 2 800 m.
Colindancias	Colinda al norte y este con el municipio de Ángel Albino Corzo; al sur y oeste con los municipios de Mapastepec y Ángel Albino Corzo.
Otros datos	Ocupa el 0.27% de la superficie del estado. Cuenta con 44 localidades y una población total de 6 511 habitantes <a href="http://mapserver.inegi.org.mx/mgn2k/">http://mapserver.inegi.org.mx/mgn2k/</a> ; 5 de febrero de 2008.

### Fisiografía

Provincia	Cordillera Centroamericana (100%)
Subprovincia	Sierras del Sur de Chiapas (100%)
Sistema de topoformas	Sierra alta de laderas escarpadas (100%)

### Clima

Rango de temperatura	14 – 24°C
Rango de precipitación	2 500 – 4 000 mm
Clima	Semicálido húmedo con abundantes lluvias en verano (70.07%), templado húmedo con abundantes lluvias en verano (20.30%) y cálido subhúmedo con lluvias en verano (9.63%)

### Geología

Periodo	No determinado (64.66%), No aplicable (22.19%) y Neógeno (13.15%)
Roca	Ígnea intrusiva: Granito (22.19%) Ígnea extrusiva: Toba ácida (11.66%), toba intermedia-brecha volcánica intermedia (1.33%) y andesita (0.16%) Sedimentaria: Caliza-arenisca (43.38%) y limolita-arenisca (21.28%)

### Edafología

Suelo dominante	Leptosol (51.49%), Cambisol (23.27%), Luvisol (14.10%), Regosol (5.75%), Fluvisol (3.85%) y Acrisol (1.54%)
-----------------	---

### Hidrografía

Región hidrológica	Grijalva - Usumacinta (100%)
Cuenca	R. Grijalva - La Concordia (100%)
Subcuenca	R. Yahuayita (99.10%), R. Grande o Salinas (0.85%) y R. Aguazurco (0.05%)
Corrientes de agua	Perennes: El Retiro, La Suiza, San Nicolás e Intermitentes.
Cuerpos de agua	No disponible.

### Uso del suelo y vegetación

Uso del suelo	Agricultura (10.10%) y zona urbana (0.56%)
Vegetación	Bosque (88.05%) y pastizal inducido (1.29%)

### Uso potencial de la tierra

Agrícola	Para la agricultura mecanizada continua (3.65%) Para la agricultura manual continua (34.97%) No aptas para la agricultura (61.38%)
Pecuario	Para el establecimiento de praderas cultivadas con maquinaria agrícola (3.65%) Para el aprovechamiento de la vegetación natural diferente del pastizal (34.14%) Para el aprovechamiento de la vegetación natural únicamente por el ganado caprino (40.35%) No aptas para uso pecuario (21.86%)

## **Prontuario de información geográfica municipal de los Estados Unidos Mexicanos Montecristo de Guerrero, Chiapas**

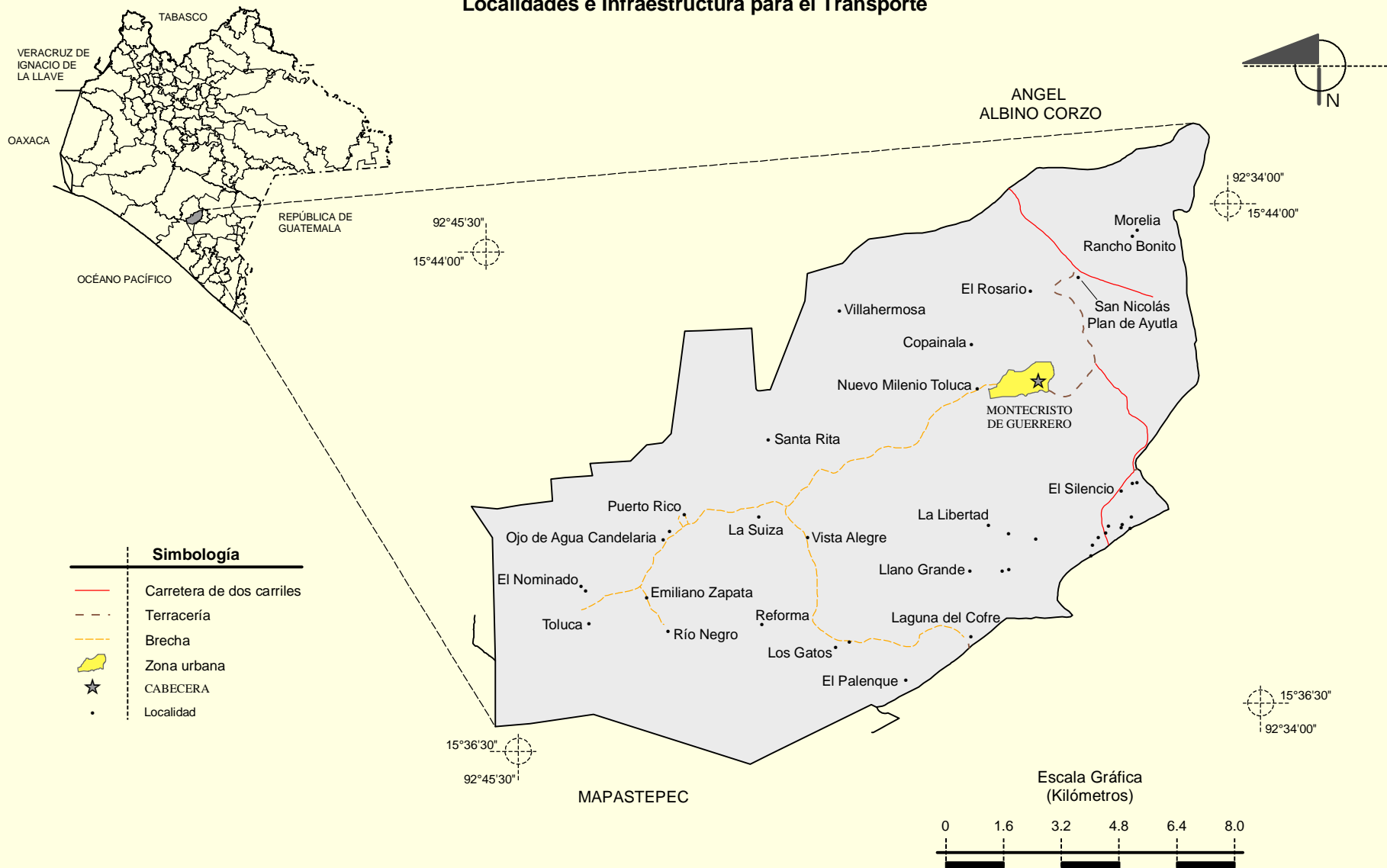
---

### **Zona urbana**

La zona urbana está creciendo sobre roca ígnea extrusiva del Neógeno e ígnea intrusiva, en sierra alta de laderas escarpadas; sobre área donde originalmente había suelos denominados Cambisol, Luvisol, Leptosol y Acrisol; tiene clima semicálido húmedo con abundantes lluvias en verano, y está creciendo sobre terrenos previamente ocupados por agricultura y bosque.

**Prontuario de información geográfica municipal de los Estados Unidos Mexicanos  
Montecristo de Guerrero, Chiapas**

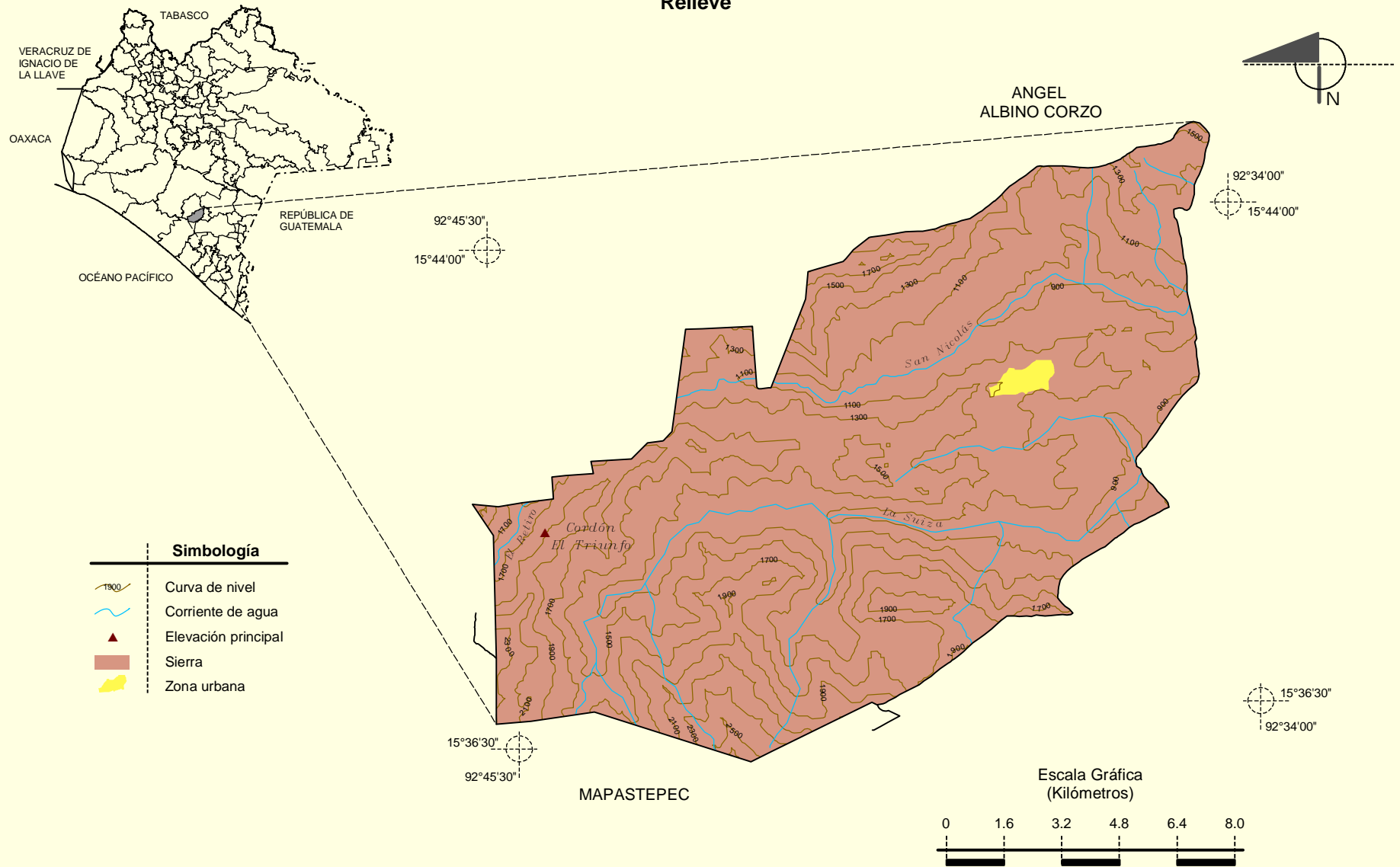
**Localidades e Infraestructura para el Transporte**



Fuente: INEGI. *Marco Geoestadístico Municipal 2005, versión 3.1.*  
 INEGI. Información Topográfica Digital Escala 1:250 000 serie III.

**Prontuario de información geográfica municipal de los Estados Unidos Mexicanos  
Montecristo de Guerrero, Chiapas**

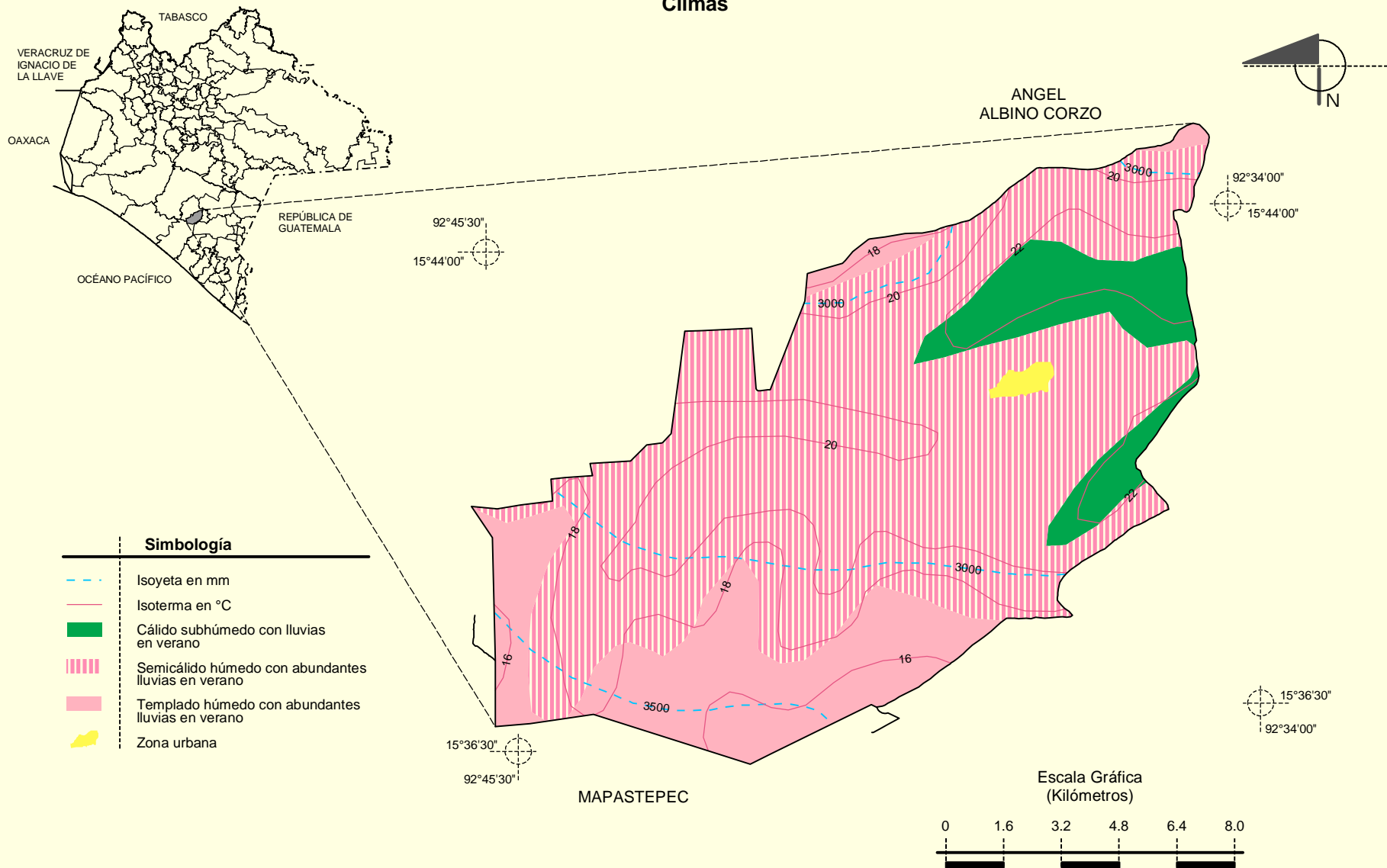
**Relieve**



Fuente: INEGI. *Marco Geoestadístico Municipal 2005, versión 3.1.*  
 INEGI. Información Topográfica Digital Escala 1:250 000 serie III.  
 INEGI. Continuo Nacional del Conjunto de Datos Geográficos de la Carta Fisiográfica 1:1 000 000, serie I.  
 INEGI-CONAGUA. 2007. Mapa de la Red Hidrográfica Digital de México escala 1:250 000. México.

**Prontuario de información geográfica municipal de los Estados Unidos Mexicanos  
Montecristo de Guerrero, Chiapas**

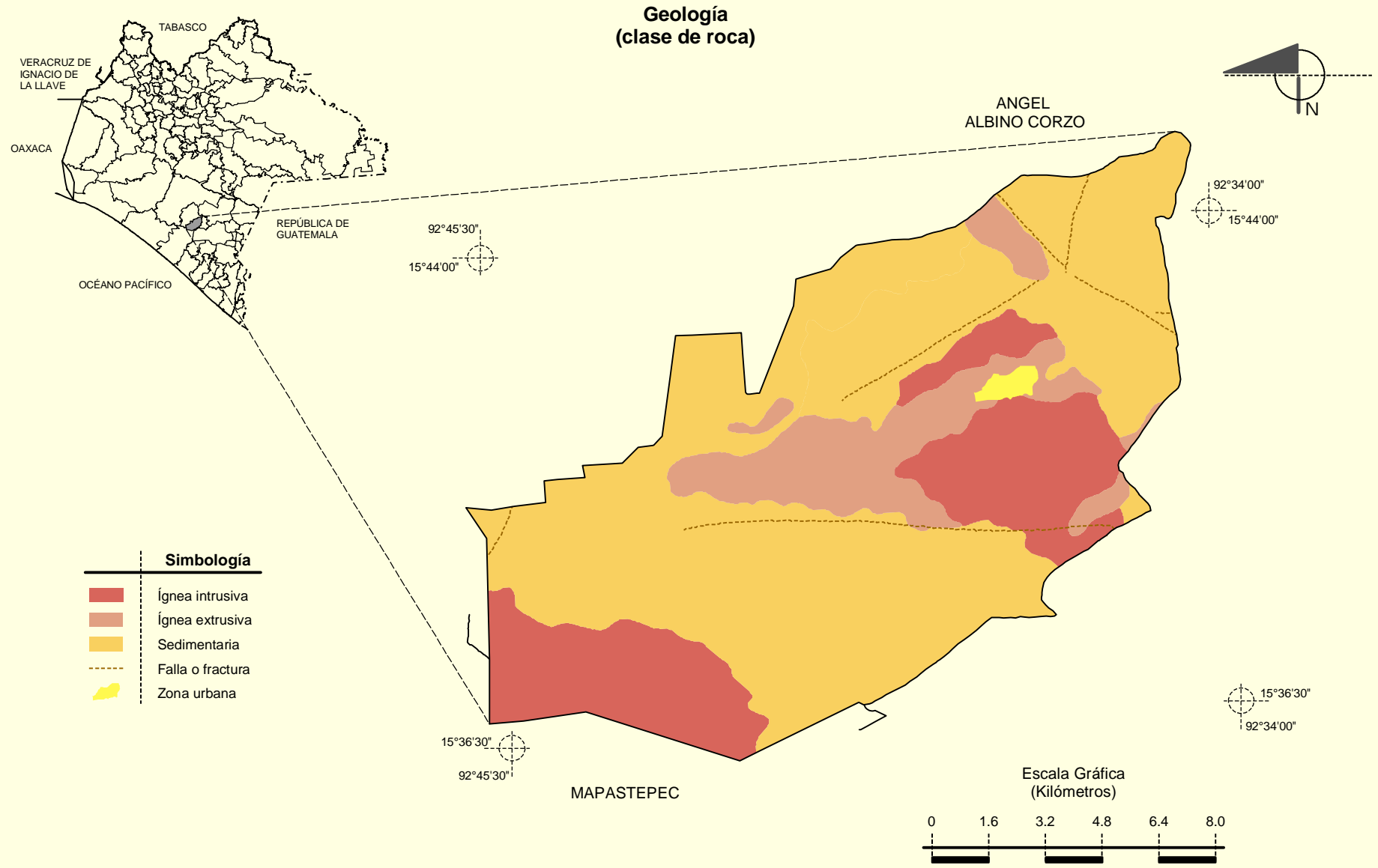
**Climas**



Fuente: INEGI. *Marco Geoestadístico Municipal 2005, versión 3.1.*

INEGI. Continuo Nacional del Conjunto de Datos Geográficos de las Cartas de Climas, Precipitación Total Anual y Temperatura Media Anual 1:1 000 000, serie I.

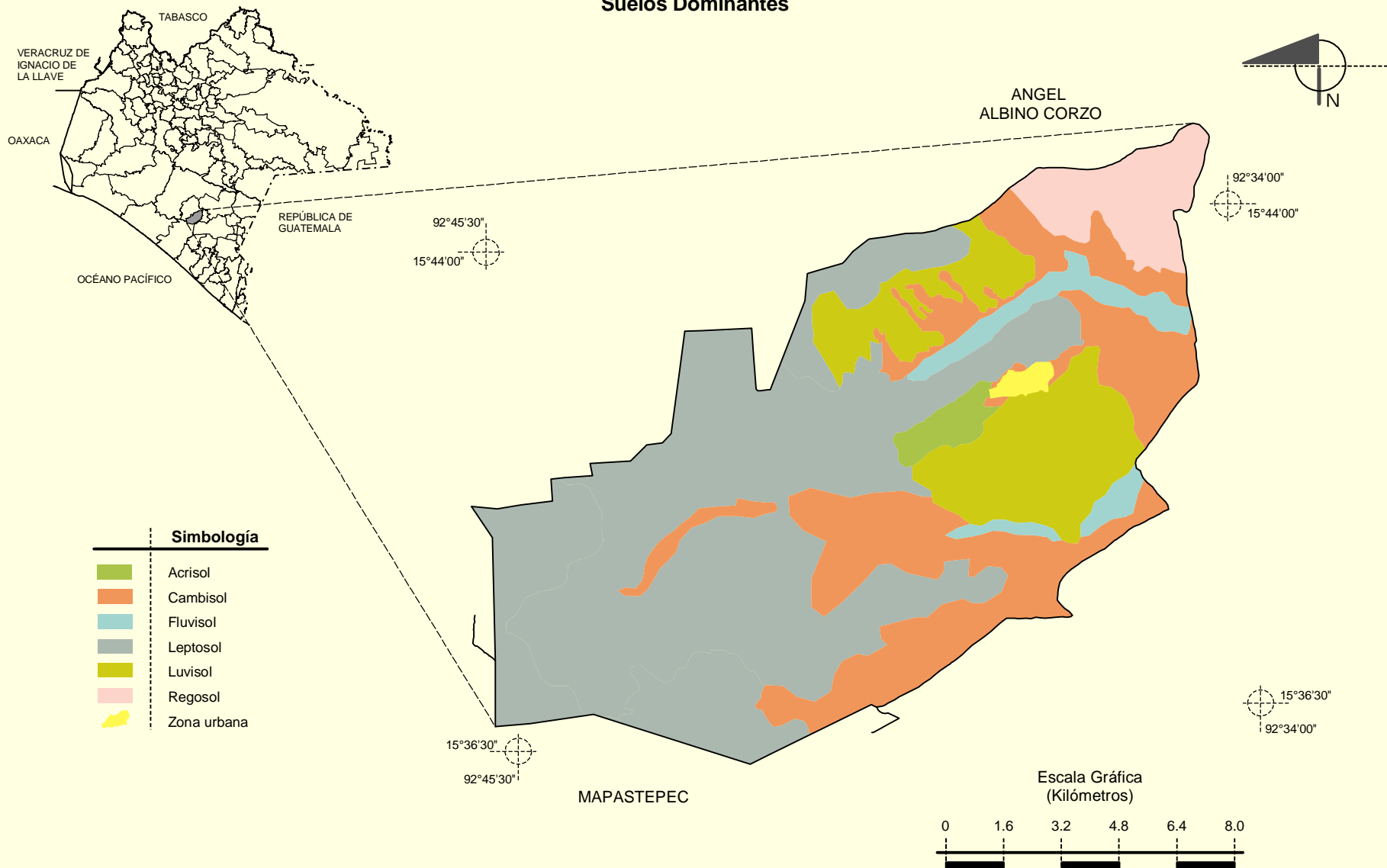
**Prontuario de información geográfica municipal de los Estados Unidos Mexicanos  
Montecristo de Guerrero, Chiapas**



Fuente: INEGI. *Marco Geoestadístico Municipal 2005, versión 3.1.*  
INEGI. Continuo Nacional del Conjunto de Datos Geográficos de la Carta Geológica, 1:250 000, serie I.

**Prontuario de información geográfica municipal de los Estados Unidos Mexicanos  
Montecristo de Guerrero, Chiapas**

**Suelos Dominantes**

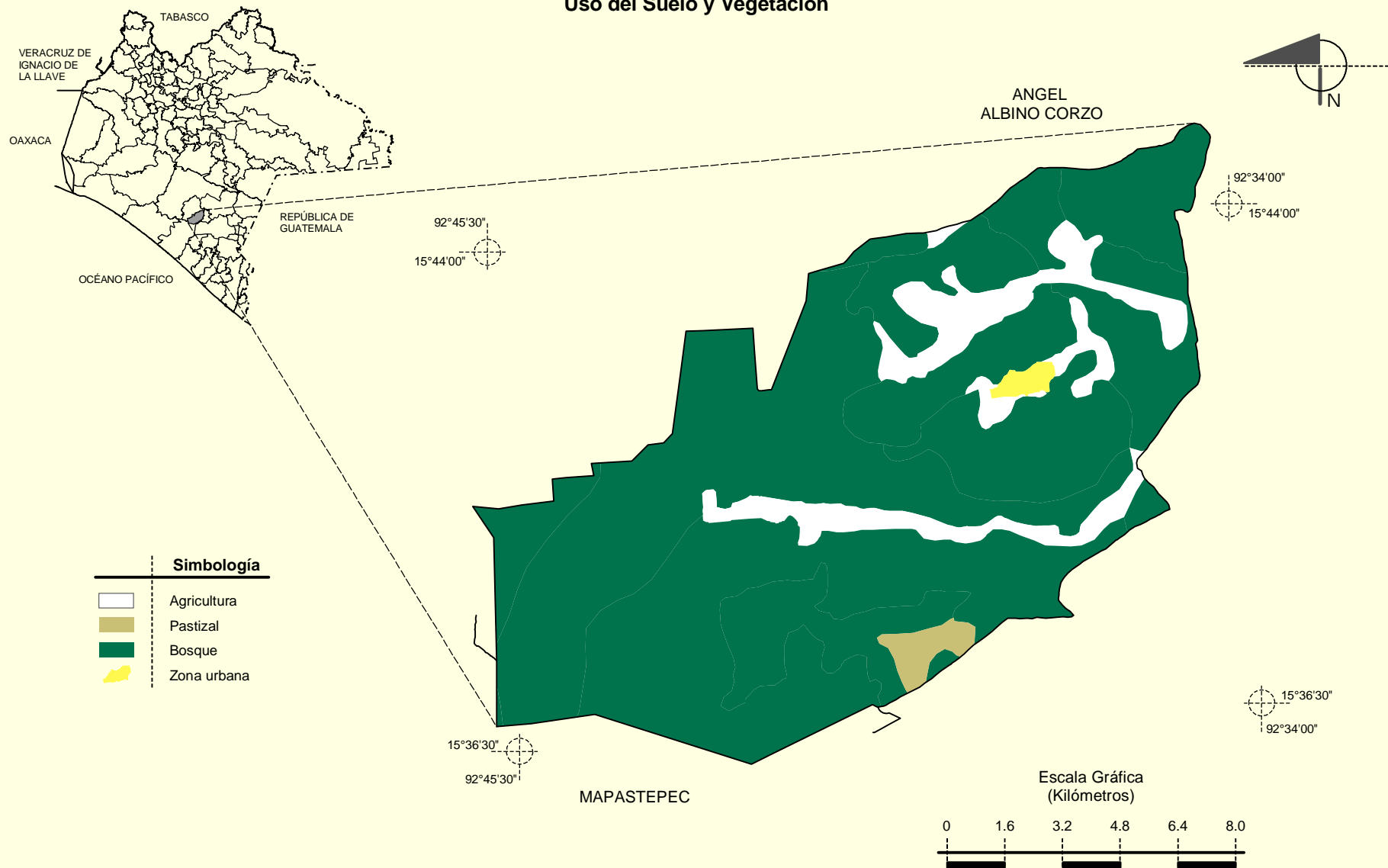


Fuente: INEGI. *Marco Geoestadístico Municipal 2005, versión 3.1.*  
INEGI. Conjunto de Datos Vectorial Edafológico, Escala 1:250 000 Serie II (Continuo Nacional).



**Prontuario de información geográfica municipal de los Estados Unidos Mexicanos  
Montecristo de Guerrero, Chiapas**

**Uso del Suelo y Vegetación**



Fuente: INEGI. *Marco Geoestadístico Municipal 2005, versión 3.1.*  
INEGI. Conjunto de Datos Vectoriales de Uso de Suelo y Vegetación Serie III Escala 1:250 000.