

**Prontuario de información geográfica delegacional de los Estados Unidos Mexicanos**

**Xochimilco, Distrito Federal**  
Clave geoestadística 09013

**Prontuario de información geográfica delegacional de los Estados Unidos Mexicanos  
Xochimilco, Distrito Federal**

**Ubicación geográfica**

Coordenadas	Entre los paralelos 19° 09' y 19° 19' de latitud norte; los meridianos 99° 00' y 99° 10' de longitud oeste; altitud entre 2 200 y 3 100 m.
Colindancias	Colinda al norte con las delegaciones Tlalpan, Coyoacán, Iztapalapa y Tláhuac; al este con las delegaciones Tláhuac y Milpa Alta; al sur con las delegaciones Milpa Alta y Tlalpan; al oeste con la delegación Tlalpan.
Otros datos	Ocupa el 8% de la superficie del estado. Cuenta con 108 localidades y una población total de 402 056 habitantes. <a href="http://mapserver.inegi.org.mx/mgn2k/">http://mapserver.inegi.org.mx/mgn2k/</a> ; septiembre 2009.

**Fisiografía**

Provincia	Eje Neovolcánico (100%)
Subprovincia	Lagos y Volcanes de Anáhuac (100%)
Sistema de topofomas	Llanura lacustre (70%) y Sierra volcánica con estrato volcanes o estrato volcanes aislados (30%)

**Clima**

Rango de temperatura	8 - 16°C
Rango de precipitación	600 – 1100 mm
Clima	Templado subhúmedo con lluvias en verano de humedad media (68%), Templado subhúmedo con lluvias en verano de mayor humedad (21%), Templado subhúmedo con lluvias en verano de menor humedad (8%) y Semifrío subhúmedo con lluvias en verano de mayor humedad (3%)

**Geología**

Periodo	Cuaternario (86%) y Neógeno (14%)
Roca	Ígnea extrusiva: basalto (15%), andesita (8%), brecha volcánica básica (7%) Suelo: lacustre (14%)

**Edafología**

Suelo dominante	Leptosol (21%), Histosol (11 %), Phaeozem (5%), Andosol (4%), y Solonchak (3%)
-----------------	--

**Hidrografía**

Región hidrológica	Pánuco (100%)
Cuenca	R. Moctezuma (100%)
Subcuenca	L. Texcoco y Zumpango (100%)
Corrientes de agua	Río El Cuatzin Canal de Chalco Canal Nacional Canal Amecameca
Cuerpos de agua	Pista Olímpica Virgilio Uribe

**Uso del suelo y vegetación**

Uso del suelo	Zona urbana (56%) y Agricultura (37%)
Vegetación	Bosque (4%) y Pastizal (3%)

## Prontuario de información geográfica delegacional de los Estados Unidos Mexicanos Xochimilco, Distrito Federal

---

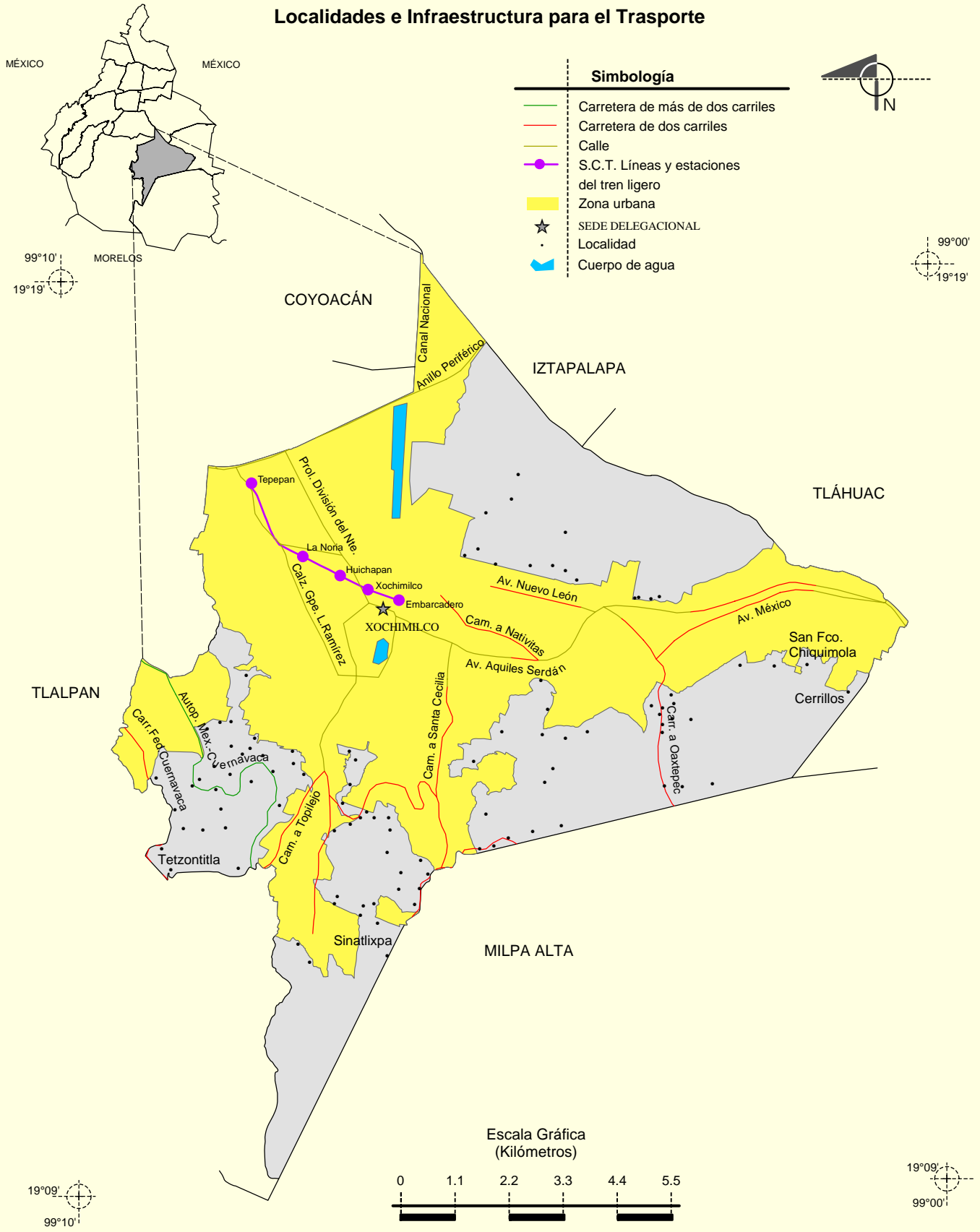
### Uso potencial de la tierra

Agrícola	Para agricultura mecanizada continua (16%) Para agricultura con tracción animal continua (10%) Para agricultura manual continua (7%) No aptas para uso agrícola (67%)
Pecuario	Para el establecimiento de praderas cultivadas con maquinaria agrícola (15%) Para el aprovechamiento de la vegetación natural diferente del pastizal (12%) Para el establecimiento de praderas cultivadas con tracción animal (11%) No aptas para uso pecuario (62%)

### Zona urbana

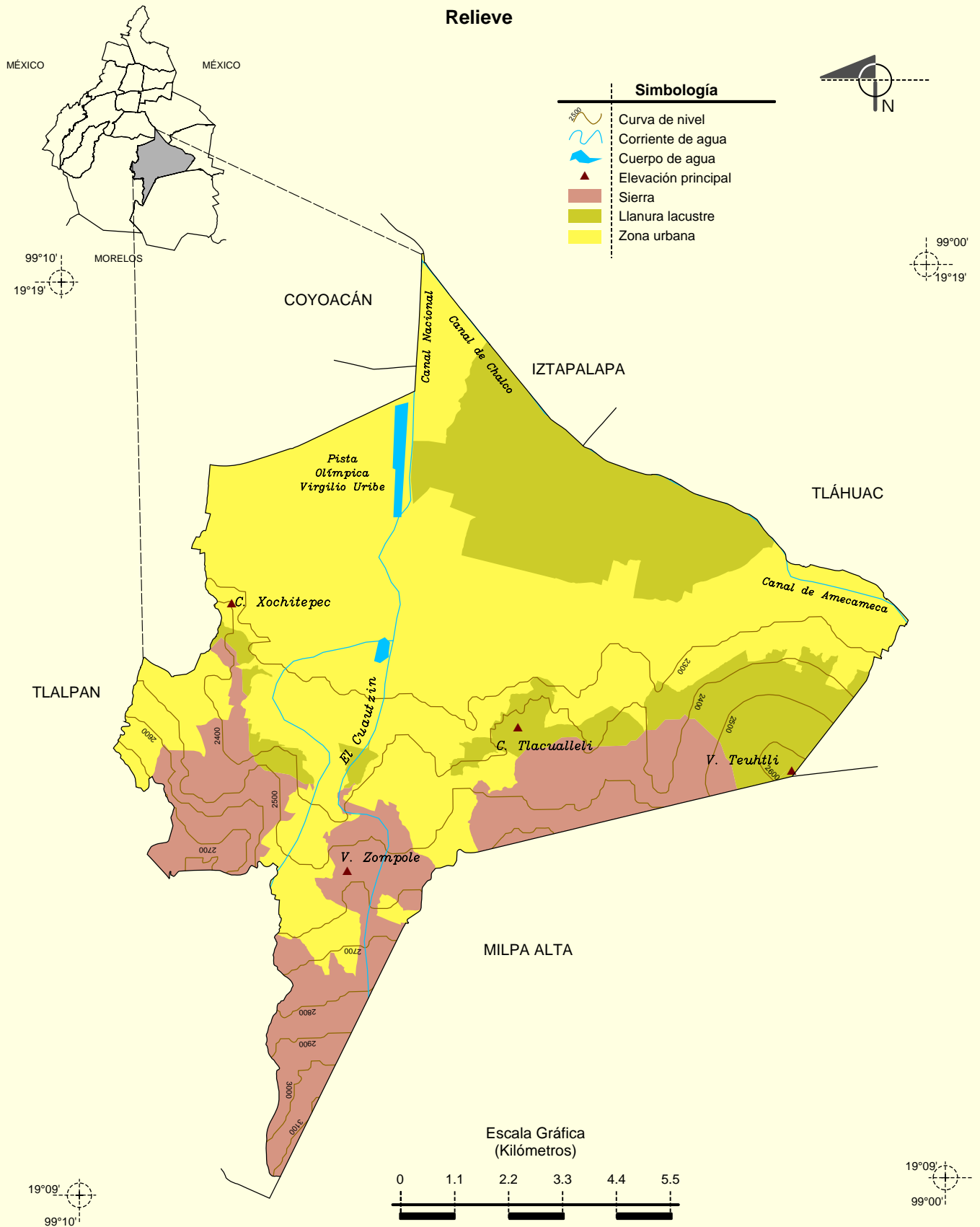
Las zonas urbanas están creciendo sobre suelos lacustre y aluvial y rocas ígneas del Cuaternario, en llanura y parte de sierra; sobre áreas originalmente ocupadas por suelos denominados Histosol, Leptosol y Andosol; Tienen clima Templado subhúmedo, y están creciendo sobre terrenos previamente ocupados por agricultura.

**Localidades e Infraestructura para el Transporte**



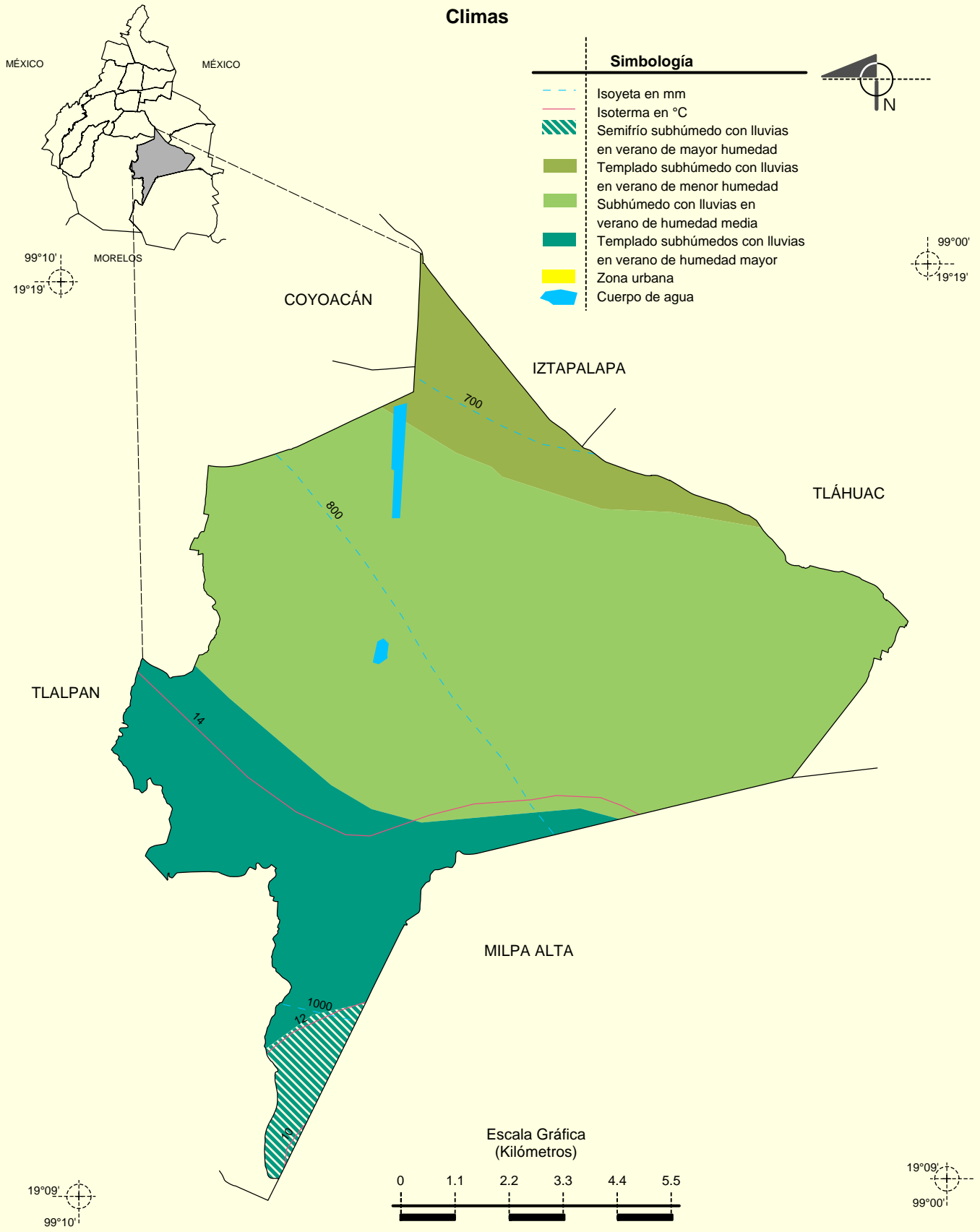
Fuente: INEGI. *Marco Geoestadístico Municipal 2005, versión 3.1.*  
 INEGI. Información Topográfica Digital Escala 1:250 000, serie II.  
 INEGI. Carta Topográfica 1: 50 000.  
 S.C.T. Distrito Federal, Mapa de Comunicaciones, 2007-2008.

**Prontuario de información geográfica delegacional de los Estados Unidos Mexicanos  
Xochimilco, Distrito Federal**

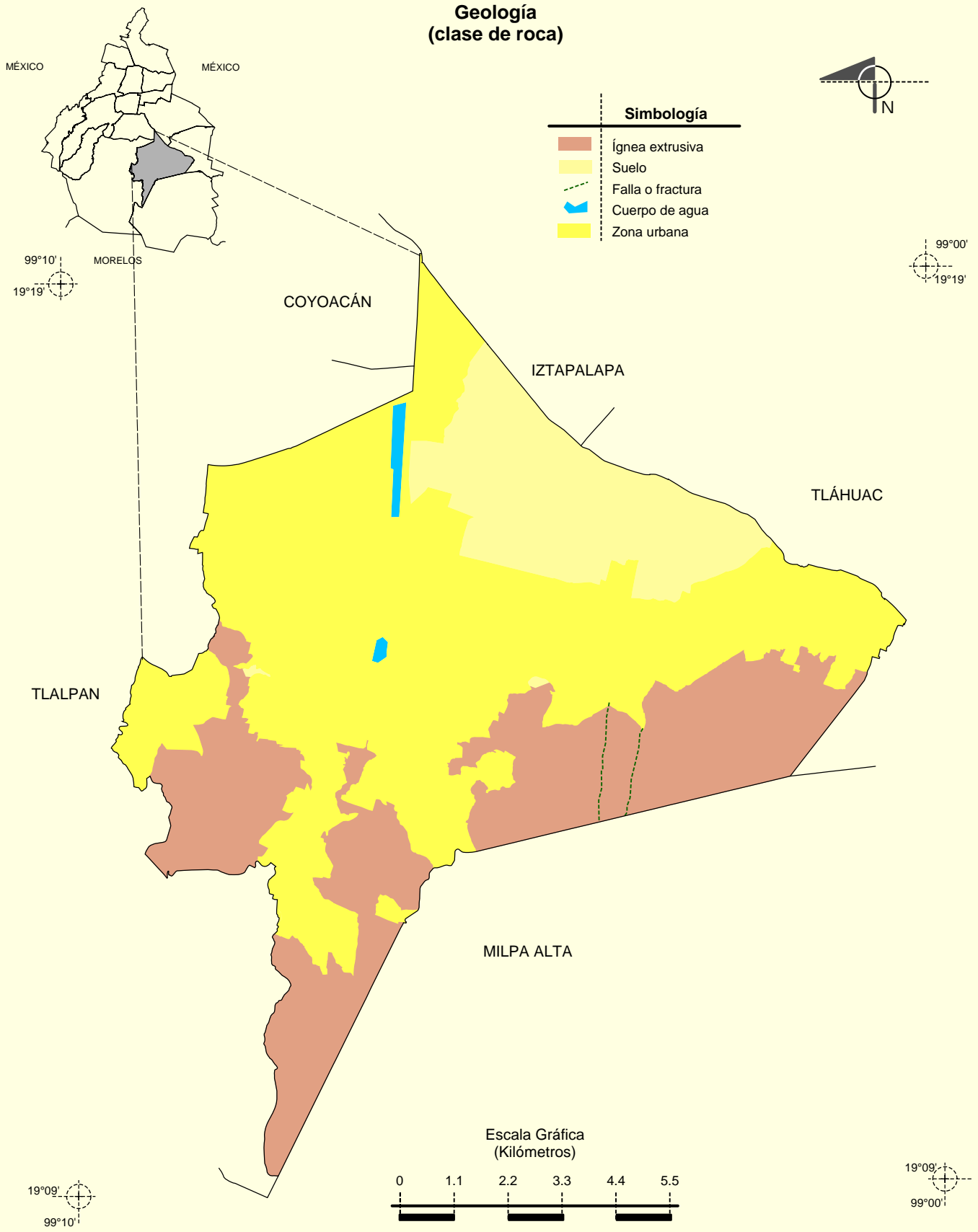


Fuente: INEGI. Marco Geoestadístico Municipal 2005, versión 3.1.  
 INEGI. Continuo Nacional del Conjunto de Datos Geográficos de la Carta Fisiográfica 1:1 000 000, serie I.  
 INEGI. Información Topográfica Digital Escala 1:250 000, serie II.  
 INEGI - CONAGUA. 2007. Mapa de la Red Hidrográfica Digital de México. 2007.  
 INEGI. Carta Topográfica 1: 50 000.

**Prontuario de información geográfica delegacional de los Estados Unidos Mexicanos  
Xochimilco, Distrito Federal**

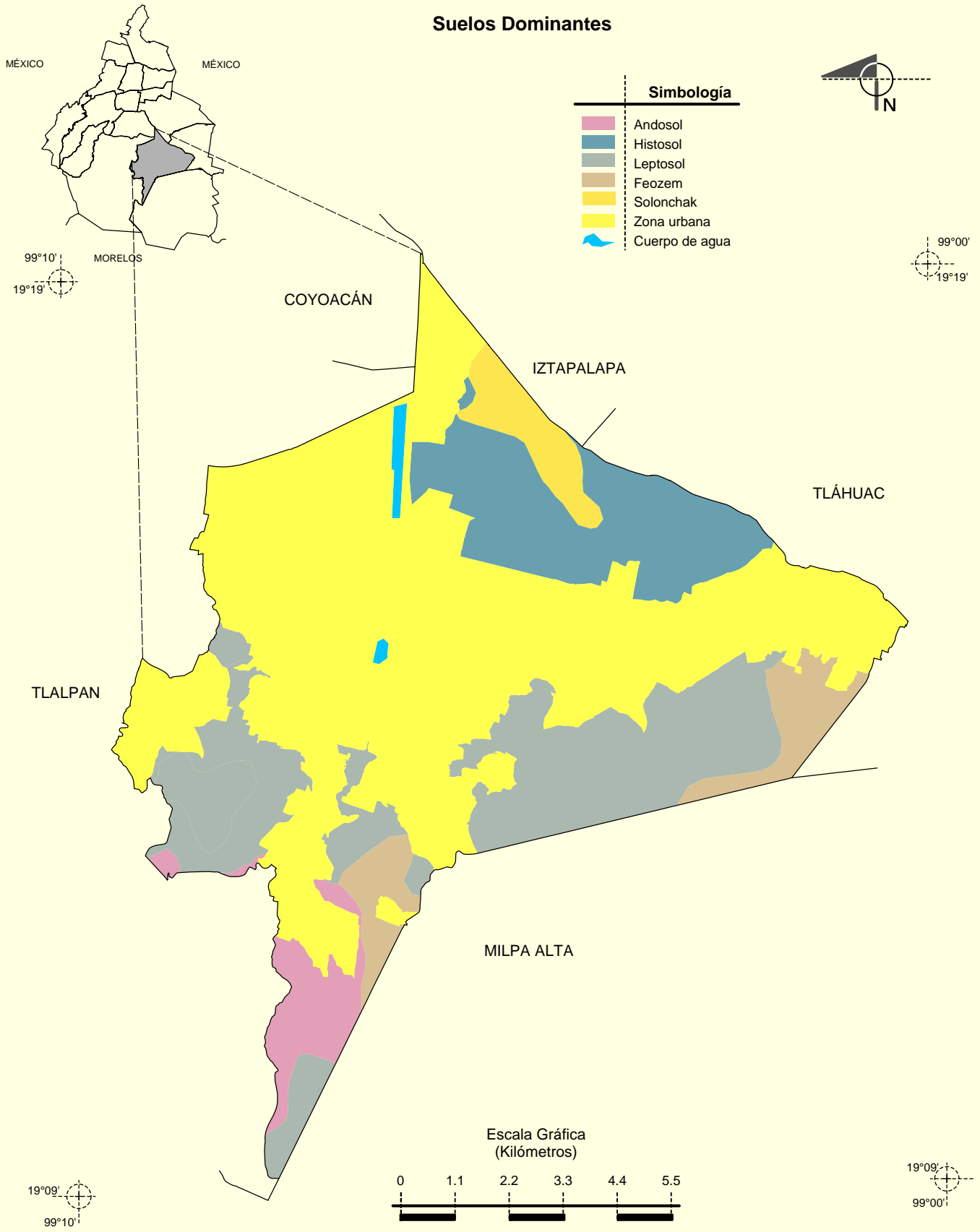


Fuente: INEGI. *Marco Geoestadístico Municipal 2005, versión 3.1.*  
 INEGI. Continuo Nacional del Conjunto de Datos Geográficos de las Cartas de Climas, Precipitación Total Anual y Temperatura Media Anual 1:1 000 000, serie I.  
 INEGI. Información Topográfica Digital Escala 1: 250 000 serie II.



Fuente: INEGI. Marco Geoestadístico Municipal 2005, versión 3.1.  
INEGI. Continuo Nacional del Conjunto de Datos de la Carta Geológica 1:250 000, serie I.  
INEGI. Información Topográfica Digital Escala 1:250 000, serie II.

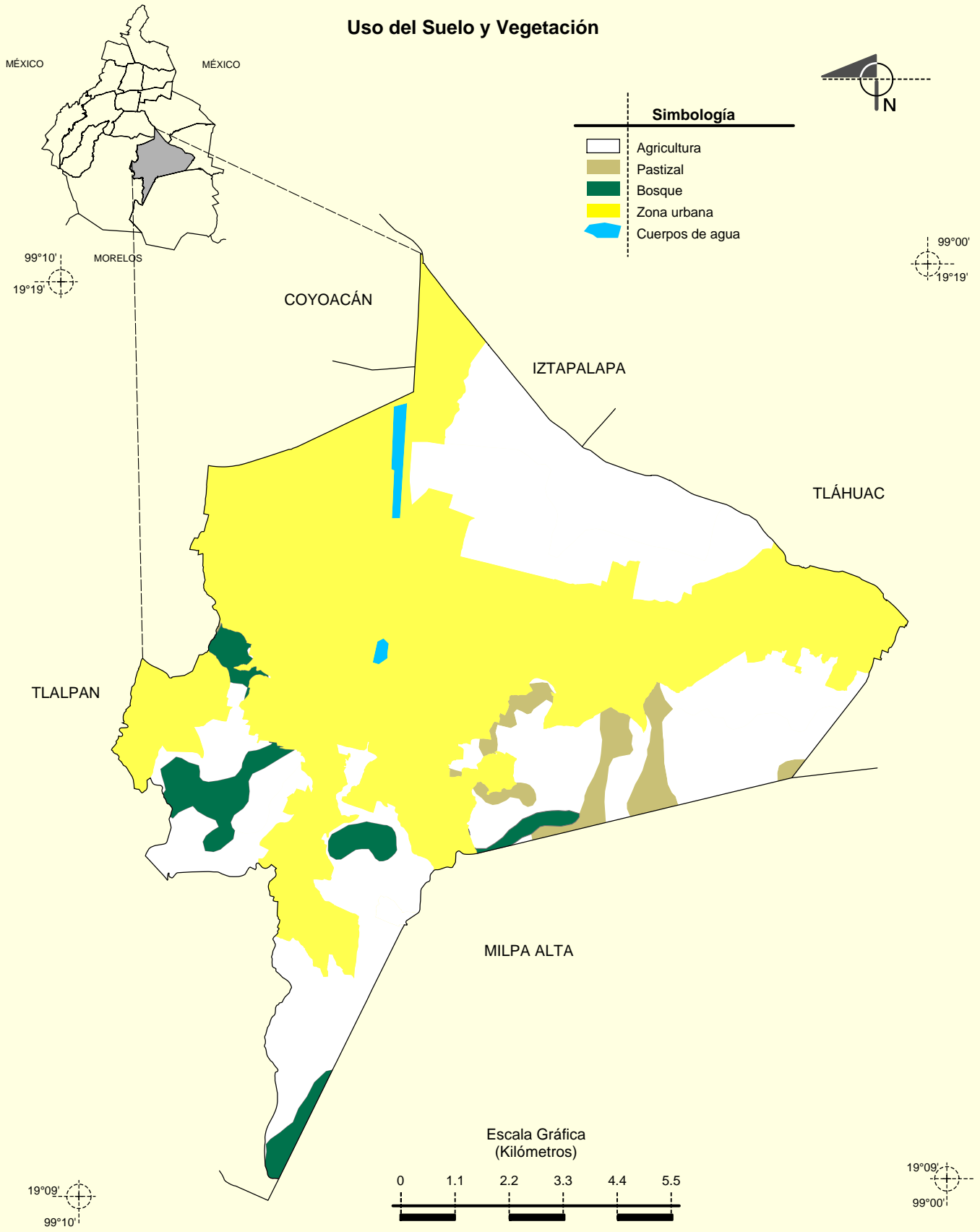
**Suelos Dominantes**



Fuente: INEGI. *Marco Geoestadístico Municipal 2005, versión 3.1.*  
 INEGI. *Conjunto de Datos Vectorial Edafológico, Escala 1:250 000, Serie II (Continuo Nacional).*  
 INEGI. *Información Topográfica Digital Escala 1:250 000, serie II.*



### Uso del Suelo y Vegetación



Fuente: INEGI. Marco Geoestadístico Municipal 2005, versión 3.1.  
INEGI. Conjunto de Datos Vectoriales de Uso del Suelo y Vegetación Serie III Escala 1:250 000.  
INEGI. Información Topográfica Digital Escala 1:250 000, serie II.